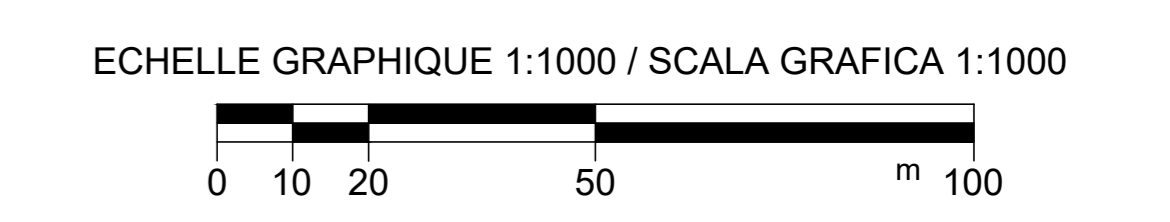
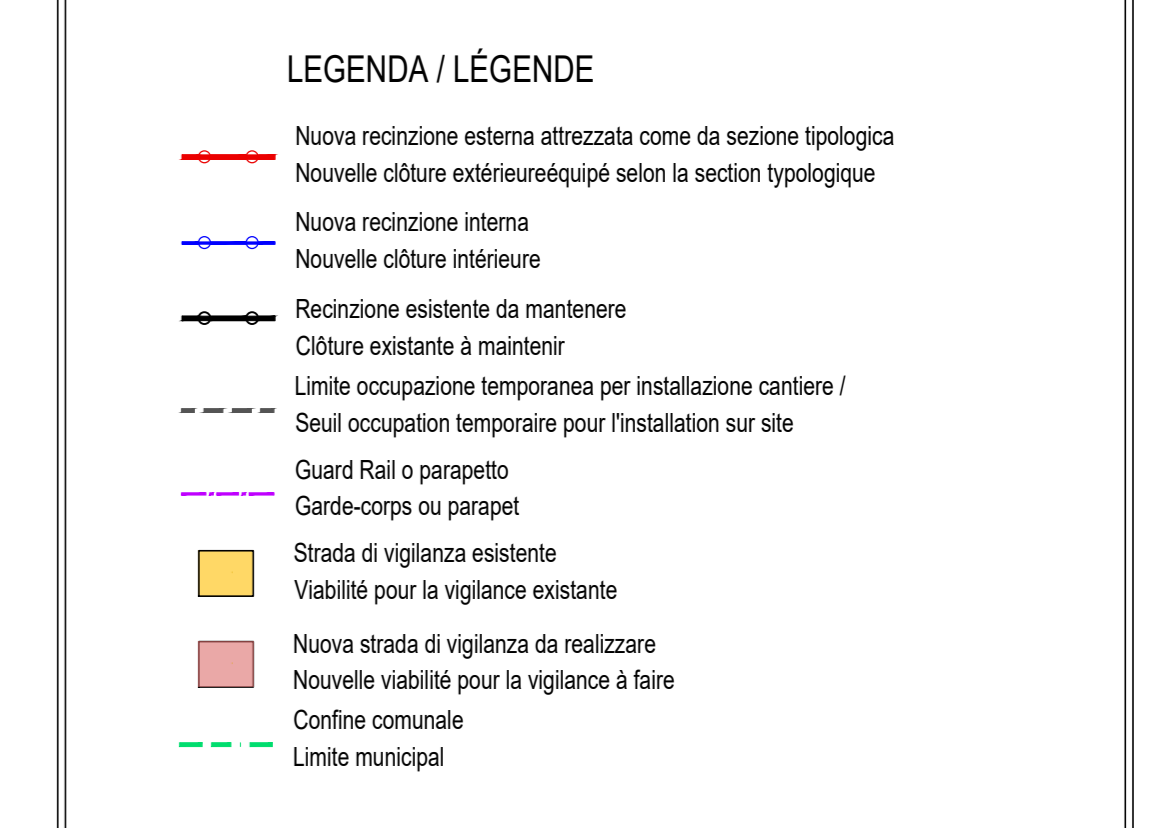
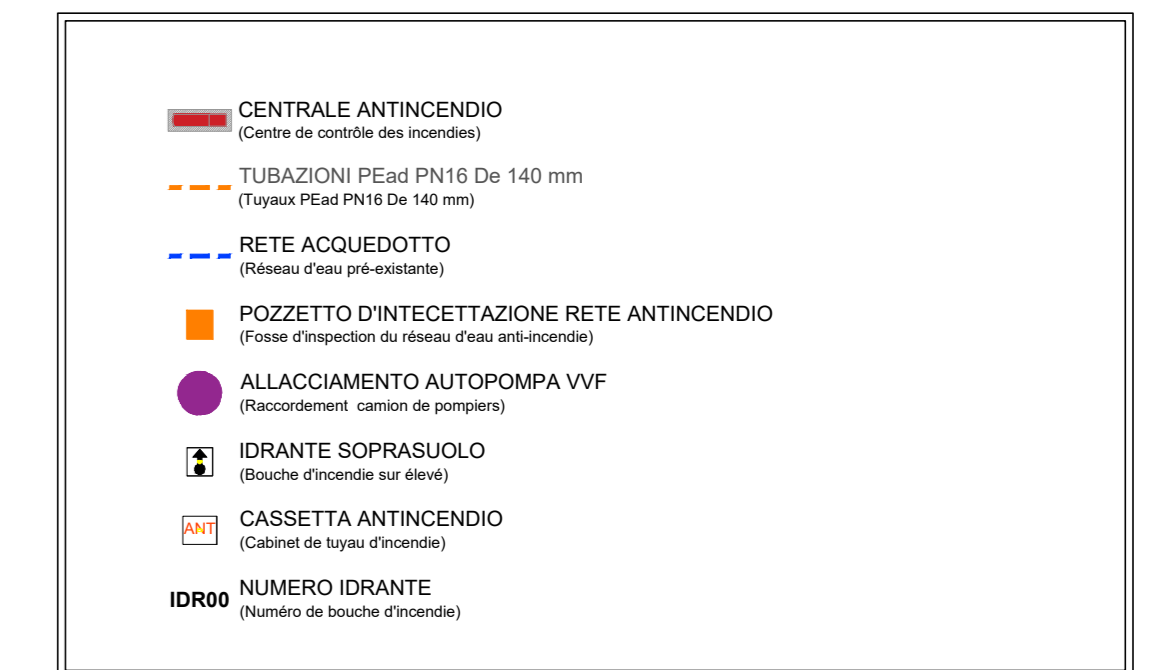
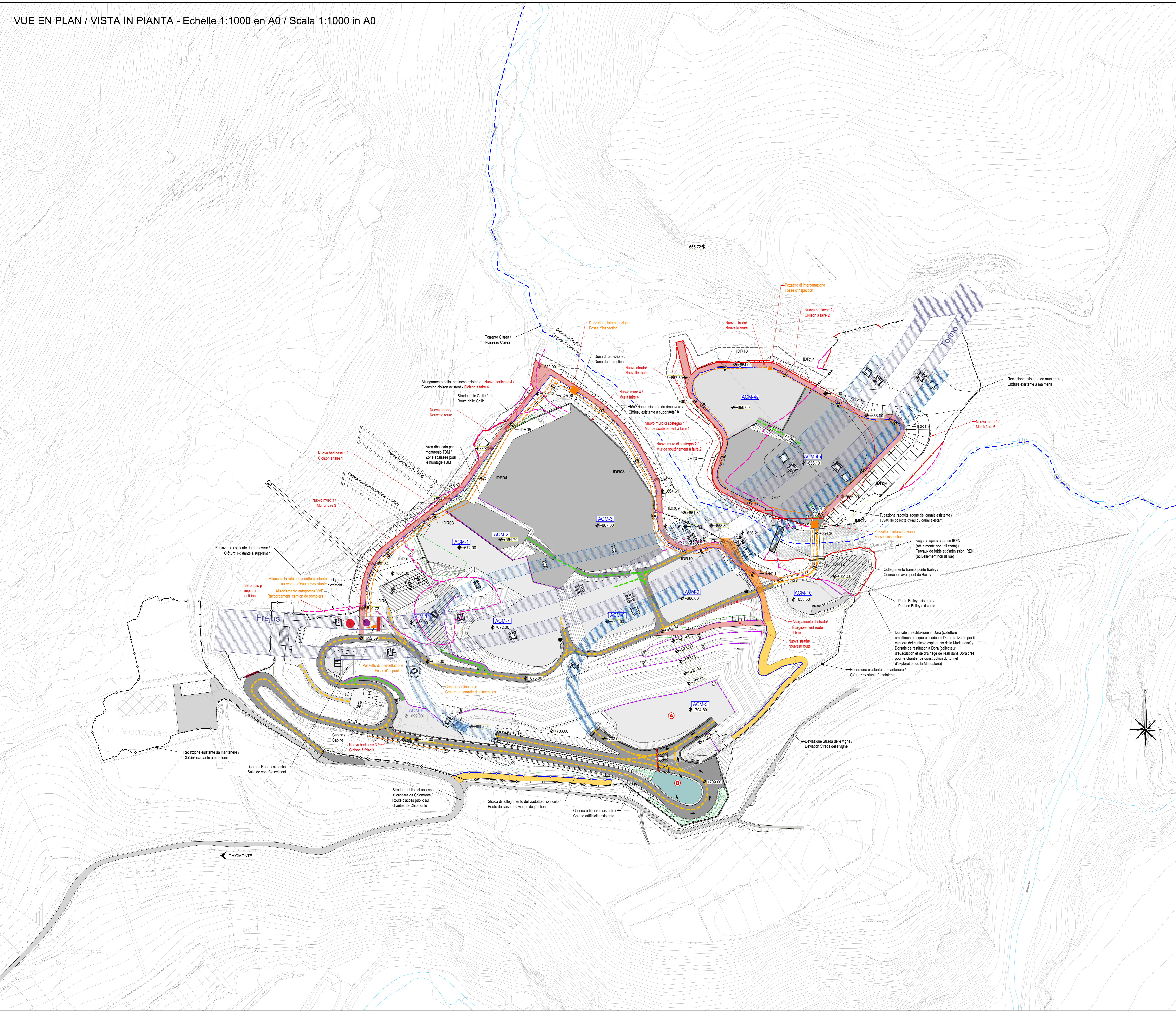


DOCUMENTI DI RIFERIMENTO / PLANS EN REFERENCE

100_2080910_CN24_A_1_E_RE_GN_1001_Relazione illustrativa cantiere Maddalena e Area Colombara
 100_2080910_CN24_A_1_E_PL_GN_1003_Maddalena - Pianimetria area di cantiere
 100_2080910_CN24_A_1_E_PL_GN_1004_Maddalena - Pianimetria area di cantiere su ortofoto
 100_2080910_CN24_A_1_E_SE_GN_1005_Maddalena - Sezioni di cantiere 12
 100_2080910_CN24_A_1_E_SE_GN_1005_Maddalena - Sezioni di cantiere 22
 100_2080910_CN24_F_4_E_RE_IM_1201_Maddalena - Relazione Tecnica Antincendio



SYSTÈME DE REFERENCE LTF 2004c / SISTEMA DI RIFERIMENTO LTF 2004c

TUNNEL EURALPIN LYON TURIN

NOUVELLE LIGNE LYON TURIN - NUOVA LINEA TORINO LIONE
 PARTIE COMMUNE FRANCO-ITALIENNE - PARTE COMUNE ITALO-FRANCOISE
 CUP C11J0500030001

ÉTUDES D'EXECUTION - PROGETTO ESECUTIVO
 Elaboration des études d'exécution unitaire des ouvrages nécessaires à la réalisation des installations des chantiers opérationnels aux travaux du 1er lot constructif
 Attività di progettazione esecutiva unitaria delle opere necessarie alla realizzazione delle cantierizzazioni dei Cantieri operativi relativi ai lavori del 1° Lotto Costruttivo

CHANTIERS - CO03 ET CO04 - MADDALENA
 Equipement antincendie - Vue en plan
CANTIERIZZAZIONI - CO03 ET CO04 - MADDALENA
 Impianto antincendio - Planimetria

Version	Date/Date	Modifications/Modifiche	Élaboré par/Completato da	Validé par/Contrôlé da	Approuvé par/Approvato da
0	06/07/2021	Prévision première ébauche	C. CHIOCCIA	G. DE PANFILIS	V. PESINO
A	09/09/2021	Révision à regard commenté TEL Révision suite aux commentaires TEL	C. CHIOCCIA	G. DE PANFILIS	V. PESINO
B	02/11/2021	Révision à regard commenté TEL Révision suite aux commentaires TEL	C. CHIOCCIA	G. DE PANFILIS	V. PESINO
C	26/11/2021	Révision à regard commenté TEL Révision suite aux commentaires TEL	C. CHIOCCIA	G. DE PANFILIS	V. PESINO

0402080910CN24F4 **EPLIM1202C**

L. G. INGEGNERIA GEOTECNICA s.r.l.
 Via Valter PEISINO 10
 00197 ROMA (RM) - ITALIA
 Tel. +39 06 79 68 56 50 - Fax +39 06 79 68 56 75
 PEC: lge@lge.it - Web: www.lge.it

INGEGNERIA GEOTECNICA s.r.l.
 Via Valter PEISINO 10
 00197 ROMA (RM) - ITALIA
 Tel. +39 06 79 68 56 50 - Fax +39 06 79 68 56 75
 PEC: lge@lge.it - Web: www.lge.it

Scale: 1:1000
 Date: / /
 Author: /
 Editor: /