



Sensibilità del documento / Sensibilità del documento			
NON SENSIBILE		SENSIBILE	
<input checked="" type="checkbox"/> SSI-CO Pubblica Publica	<input type="checkbox"/> SSI-C1 Riservata Riservato	<input type="checkbox"/> SSI-C2 Confidenziale Confidenziale	<input type="checkbox"/> SSI-C3 Segreta Segreta

**NOUVELLE LIGNE LYON TURIN – NUOVA LINEA TORINO LIONE
PARTIE COMMUNE FRANCO-ITALIENNE – PARTE COMUNE ITALO-FRANCESE
CUP C11J05000030001**

ÉTUDES D'EXECUTION – PROGETTO ESECUTIVO

Élaboration des études d'exécution unitaire des ouvrages nécessaires à la réalisation des installations des chantiers opérationnels aux travaux du 1er lot constructif

Attività di progettazione esecutiva unitaria delle opere necessarie alla realizzazione delle cantierizzazioni dei Cantieri operativi relativi ai lavori del 1° Lotto Costruttivo

**CHANTIERS – CO04 – MADDALENA – Equipements électriques généraux
Schéma de câblage - Maddalena**

**CANTIERIZZAZIONI – CO04 – MADDALENA – Impianti elettrici generali
Schemi elettrici - Maddalena**

Indice	Date/ Data	Modifications / Modifiche	Etabli par / Elaborato da	Vérfié par / Controllato da	Autorisé par / Autorizzato da
0	08/07/2021	Première diffusion / Prima consegna	G. LAONIGRO	G. DE PANFILIS	V. PEISINO
A	03/09/2021	Révision suite aux commentaires TELT Revisione a seguito commenti TELT	G. LAONIGRO	G. DE PANFILIS	V. PEISINO
B	02/11/2021	Révision suite aux commentaires TELT Revisione a seguito commenti TELT	G. LAONIGRO	G. DE PANFILIS	V. PEISINO
C	25/11/2021	Révision suite aux commentaires TELT Revisione a seguito commenti TELT	G. LAONIGRO	G. DE PANFILIS	V. PEISINO

0	4	0	2	0	8	0	9	1	0	C	N	2	4	F	4
Cantieri Operativo Chantier Opérationnel				Contratto Contrat				Opera Ouvrage				Tratta Tronçon		Parte Partie	

E	S	H	S	U	1	4	0	9	C
Fase Phase		Tipo documento Type of document		Objet		Numero documento Numéro de document		Indice	

I. G. INGEGNERIA GEOTECNICA s.r.l.
 Dott. Ing. Valter PEISINO
 ORDINE DEGLI INGEGNERI
 DELLA PROVINCIA DI CUNEO
 n° 753



Scala / Echelle

A P
Stato / Statut

Il progettista / Le designer

IG INGEGNERIA GEOTECNICA s.r.l.
 Via Assolombarda, 20 - 10127 Torino
 Tel. : +39 (0)11 561551 - +39 (0)11 561550
 E-mail: ig@ingegneriag.it

Valter PEISINO Ingegnere

L'appaltatore / L'entrepreneur

Il Direttore dei Lavori / Le Maître d'Oeuvre

1 DOCUMENTI DI RIFERIMENTO

Si riportano nel seguito i principali documenti di riferimento:

- 040_2080910_CN24_A_1_E_RE_GN_1001_Relazione illustrativa cantiere Maddalena e Area Colombera
- 040_2080910_CN24_A_1_E_PL_GN_1003_Maddalena Planimetria area di cantiere
- 040_2080910_CN24_F_4_E_RE_IM_1101_Relazione illustrativa e di calcolo impianti elettrici - Maddalena
- 040_2080910_CN24_F_4_E_RE_IM_1102_Relazione di calcolo illuminotecnica - Maddalena
- 040_2080910_CN24_F_4_E_RE_IM_1103_Particolari pali di illuminazione
- 040_2080910_CN24_F_4_E_RE_IM_1104_Carpenteria e armatura plinti e opere di sostegno pali e torri faro
- 040_2080910_CN24_F_4_E_RE_IM_1105_Relazione di calcolo opere di sostegno
- 040_2080910_CN24_F_4_E_SH_IM_1108_Schema a blocchi distribuzione elettrica - Maddalena
- 040_2080910_CN24_F_4_E_SH_IM_1109_Particolare rete di terra - Maddalena
- 040_2080910_CN24_F_4_E_SH_IM_1111_Lay-out cabina elettrica - Maddalena
- 040_2080910_CN24_F_4_E_PL_SU_1402_Planimetria impianto di illuminazione e videosorveglianza tav. 2/3
- 040_2080910_CN24_F_4_E_PL_SU_1403_Planimetria impianto di illuminazione e videosorveglianza tav. 3/3
- 040_2080910_CN24_F_4_E_PL_SU_1405_Planimetria cavidotti tav. 2/3
- 040_2080910_CN24_F_4_E_PL_SU_1406_Planimetria cavidotti tav. 3/3
- 040_2080910_CN24_F_4_E_SH_SU_1409_Schemi elettrici - Maddalena
- 040_2080910_CN24_F_4_E_SH_SU_1410_Schema a blocchi impianto di videosorveglianza - Maddalena

A

A

B

B

C

C

D

D

E

E

F

F

SCHEMI UNIFILARI

Nelle pagine seguenti sono riportati gli schemi unifilari dei quadri elettrici presenti nell'impianto

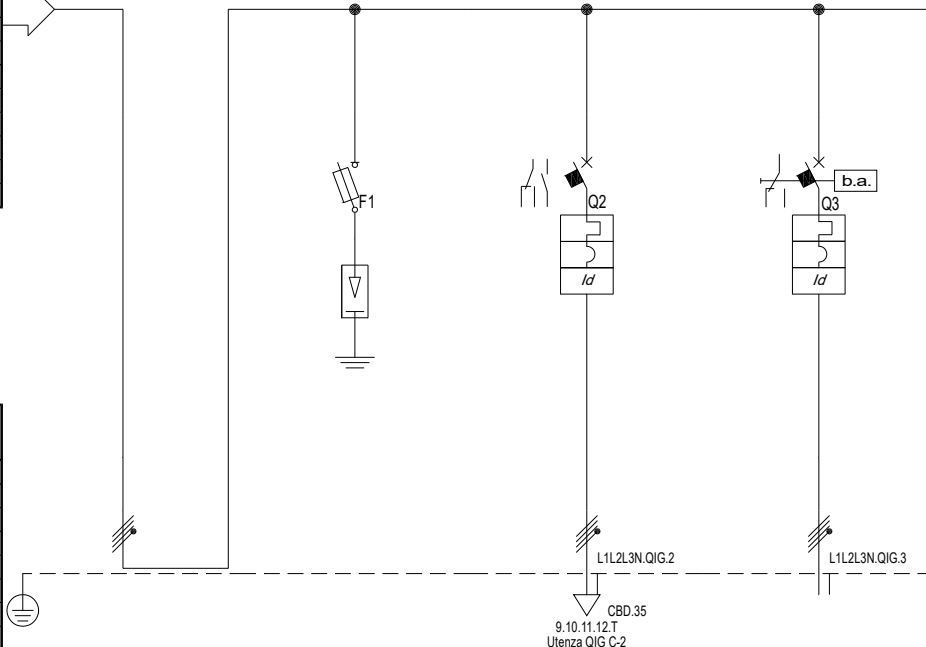
NOTA:

TITOLO Quadro interruttore generale			CODICE		COMMITTENTE Maddalena		FILE 2521-MADQIG001	FOGLIO 1	SEGUE 2
Progetto impianto elettrico					Cantierizzazioni		ELAB.	CONTR.	APPR.
Schema Unifilare			PREFISSO		CO10 Salbertrand e Susa		DISEGNO QIG Q-0001	COMMESSA 2521-MAD	

08/07/2021
DATA:

Da Quadro:	Fornitura esistente
Partenza:	F C-0
Cavo [mm²]:	---
Lunghezza [m]:	---
Tensione [V]:	400
Frequenza [Hz]:	50
Polarità:	Quadripolare
Tipo morsetto:	CBD.
Numerazione morsetto:	1.2.3.4.T

Dati barratura: 400/230V - 50Hz - I_{cc} = 15 kA



#A = APPARECCHIATURA ESISTENTE	
#C = CONDUTTURA ESISTENTE	
Prefisso quadro:	QIG
Alimentazione:	Quadripolare
I _k Max [kA]:	15
Tensione nominale di impiego [V]:	400
Tensione di isolamento nominale[V]:	---
Frequenza [Hz]:	50
Corrente ammissibile 1 s [kA]:	15
Grado di protezione IP:	---
Codice:	2521-MAD

Sigla utenza	QIG C-0	QIG C-1	QIG C-2	QIG C-3		
Descrizione	Arrivo	SPD tipo 3+1 CL. I+II	Alimentazione	Interruttore		
POTENZA CONTEMPORANEA [kW]	65	0	22	43		
CORRENTE (I _b) [A]	107	0	33	74		
CosFi	0,95	---	0,95	0,95		
COEFF. DI CONTEMPORANEITA' [%]	100	100	100	100		
COEFF. DI UTILIZZAZIONE [%]	100	100	100	100		
PROTEZIONE	Esecuzione	---	Esecuzione Fissa	Esecuzione Fissa		
	Tipo interruttore	No Protezione	Fusibile+Limitatore SPD	MagnetoTermicoDiff.	MagnetoTermicoDiff.	
	Curva	---	gL	C	N.C.	
	Numero poli	---	4 x 125	4 x 63	4 x 160	
	In max/min/Reg. [A]	---/---/---	---/---/125	---/---/63	160/57/160	
	Im max/min/Reg. [A]	---/---/---	---/---/560	---/---/630	1600/240/1600	
P.d.I. [kA]	---	50	15	25		
Id max/min/Reg./sec [A]/[s]	---/---	---/---	0,3 - Cl. A / 0,04	5,00/0,00/3 - Cl. A / 0,8		
DISTRIBUZIONE	Quadripolare	Quadripolare	Quadripolare	Quadripolare		
CADUTA DI TENSIONE PERCENTUALE [%]	0	0	2,32	1,19		
INTERRUTTORE / CONDUTTURA (esistente)	NO / NO	NO / NO	NO / NO	NO / NO		
LINEA	SIGLA	---	---	FG16R16	FG16R16/FS17 PE	
	LUNGHEZZA [m]	---	---	200	200	
	POSA	---	---	143/8M61_30/0,697	143/8U61_30/0,651	
	K CORRETTIVI (K1,K2,K3,K4)	---	---	0,697	0,651	
	Sezione [mmq]	---	---	1(5G25)	4(1x120)+(1PE70)	
Portata (I _z) [A]	---	---	65	174		

TITOLO	CODICE	COMMITTENTE	FILE	FOGLIO
Quadro interruttore generale	2521-MAD	Maddalena	2521-MADQIG002	1
Progetto impianto elettrico		Cantierizzazioni		2
Schema Unifilare		CO10 Salbertrand e Susa		
	PREFISSO		ELAB.	CONTR.
	QIG		QIG Q-0001	APPR.
			DISSEGNO	COMMESSA
				2521-MAD

A

B

C

D

E

F

A

B

C

D

E

F

1

2

3

4

5

6

7

8

SCHEMI UNIFILARI

Nelle pagine seguenti sono riportati gli schemi unifilari dei quadri elettrici presenti nell'impianto

NOTA:

TITOLO

Quadro generale sez. ordinaria
Progetto impianto elettrico
Schema Unifilare

CODICE

PREFISSO

COMMITTENTE

Maddalena
Cantierizzazioni
CO10 Salbertrand e Susa

FILE

2521-MADQGEN.0001

FOGLIO | SEGUE

1 | 2

ELAB.

CONTR.

APPR.

DISEGNO

QGEN.O Q-0002

COMMESSA

2521-MAD

1

2

3

4

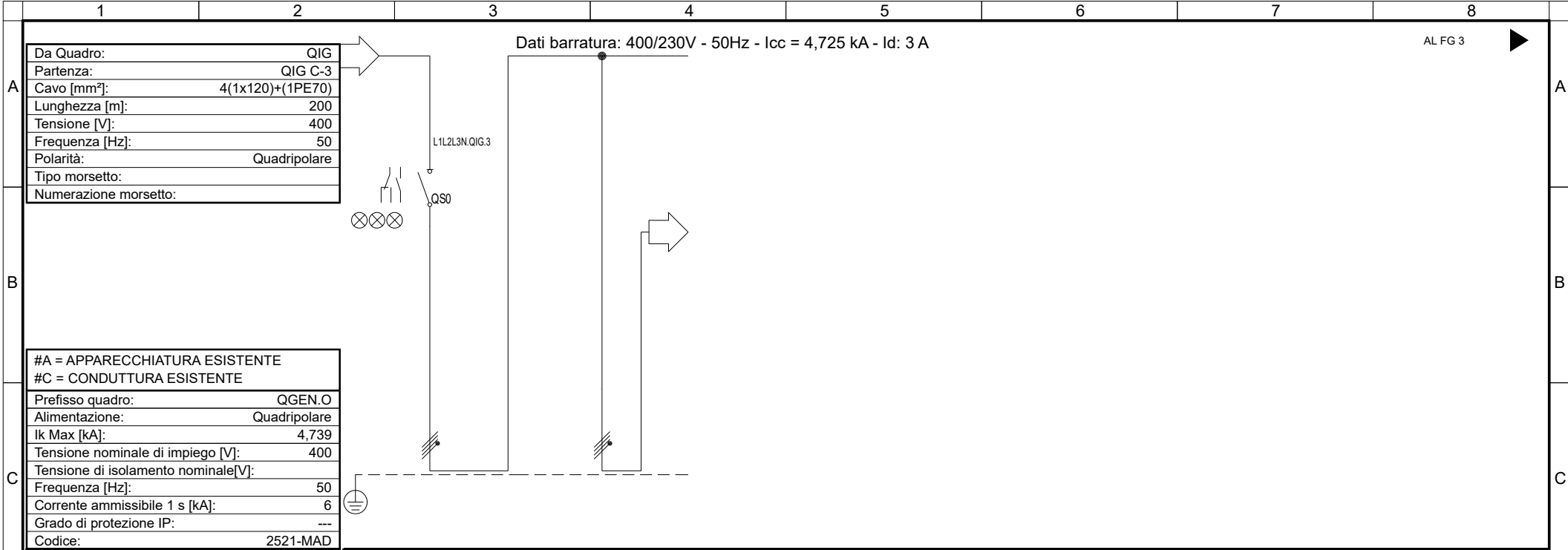
5

6

7

8

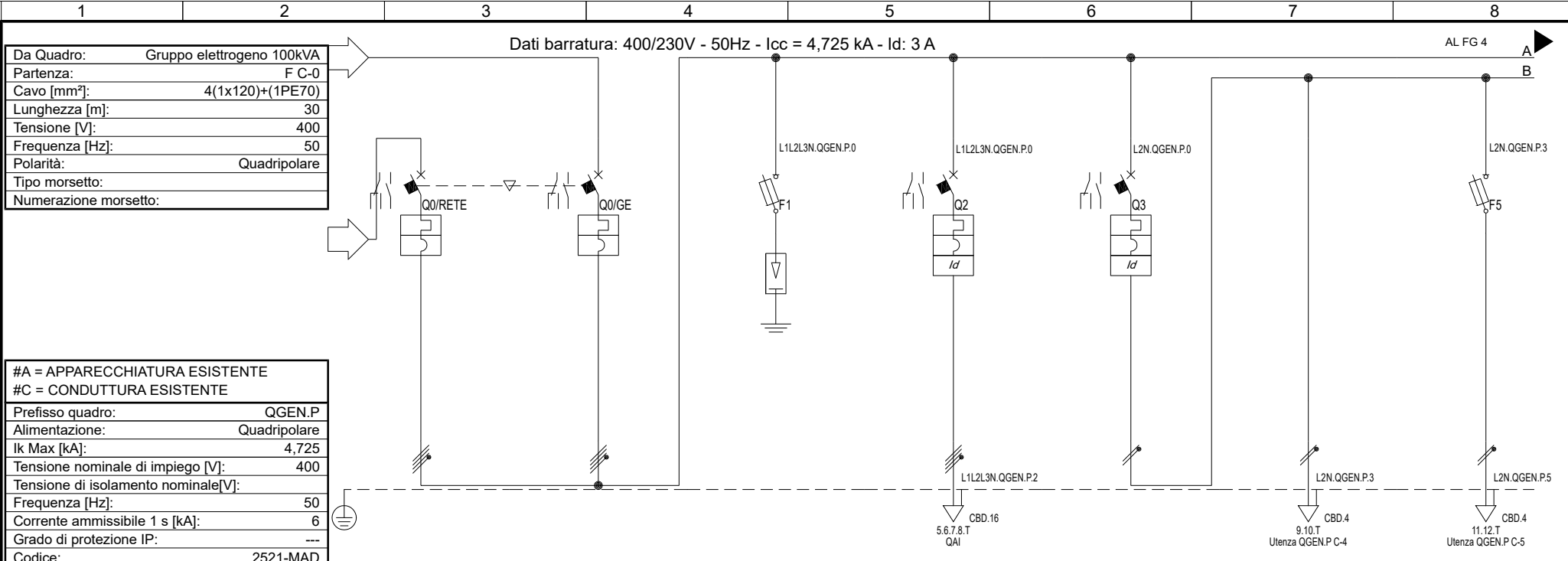
08/07/2021
DATA:



#A = APPARECCHIATURA ESISTENTE #C = CONDUTTURA ESISTENTE							
Prefisso quadro:	QGEN.O						
Alimentazione:	Quadripolare						
I _k Max [kA]:	4,739						
Tensione nominale di impiego [V]:	400						
Tensione di isolamento nominale[V]:							
Frequenza [Hz]:	50						
Corrente ammissibile 1 s [kA]:	6						
Grado di protezione IP:	---						
Codice:	2521-MAD						
Sigla utenza	QGEN.O C-0	QGEN.O C-1					
Descrizione	Generale						
POTENZA CONTEMPORANEA [kW]	43	54					
CORRENTE (I _b) [A]	74	92					
CosFi	0,95	0,95					
COEFF. DI CONTEMPORANEITA' [%]	80	100					
COEFF. DI UTILIZZAZIONE [%]	100	100					
PROTEZIONE	Esecuzione	Esecuzione Fissa					
	Tipo interruttore	Sezionatore	No Protezione				
	Curva	---	---				
	Numero poli	4 x 160	---				
	I _n max/min/Reg. [A]	---/--- / 160	---/--- / ---				
	I _m max/min/Reg. [A]	---/---/---	---/---/---				
	P.d.l. [kA]	---	---				
I _d max/min/Reg./sec [A]/[s]	--- / ---	--- / ---					
DISTRIBUZIONE	Quadripolare	Quadripolare					
CADUTA DI TENSIONE PERCENTUALE [%]	1,2	1,2					
INTERRUTTORE / CONDUTTURA (esistente)	NO / NO	NO / NO					
LINEA	SIGLA	---					
	LUNGHEZZA [m]	---					
	POSA	---					
	K CORRETTIVI (K1,K2,K3,K4)	---					
	Sezione [mmq]	---					
	Portata (I _z) [A]	---					

Quadro generale sez. ordinaria Progetto impianto elettrico Schema Unifilare	CODICE 2521-MAD		COMMITTENTE Maddalena Cantierizzazioni CO10 Salbertrand e Susa	FILE 2521-MADQGEN.O002 ELAB. 2 CONTR. 2 APPR. 3	FOGLIO 1 SEGUE 3	
	PREFISSO QGEN.O			DISEGNO QGEN.O Q-0002	COMMESSA 2521-MAD	

08/07/2021
DATA:



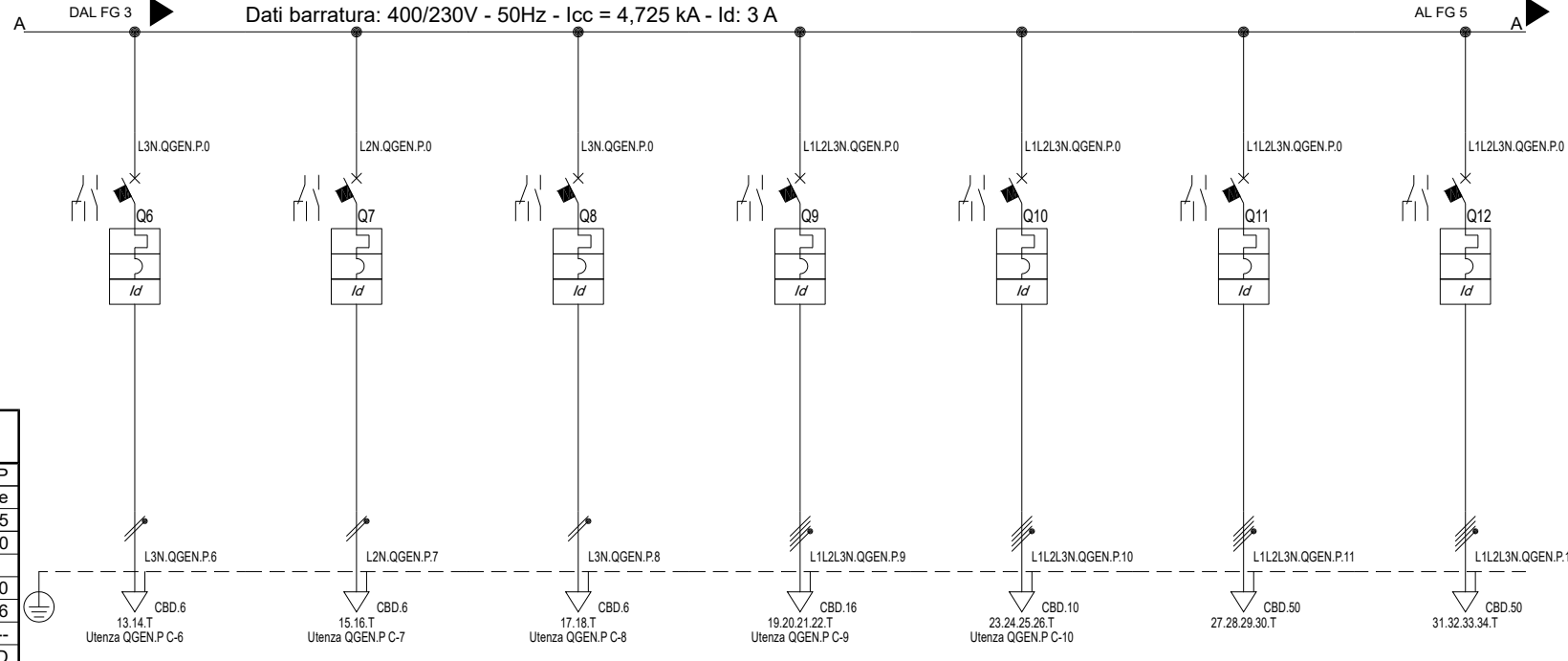
#A = APPARECCHIATURA ESISTENTE	
#C = CONDUTTURA ESISTENTE	
Prefisso quadro:	QGEN.P
Alimentazione:	Quadripolare
Ik Max [kA]:	4,725
Tensione nominale di impiego [V]:	400
Tensione di isolamento nominale[V]:	
Frequenza [Hz]:	50
Corrente ammissibile 1 s [kA]:	6
Grado di protezione IP:	---
Codice:	2521-MAD

Sigla utenza	QGEN.P C-0/RETE	QGEN.P C-0/GE	QGEN.P C-1	QGEN.P C-2	QGEN.P C-3	QGEN.P C-4	QGEN.P C-5	
Descrizione	Quadro commutazione automatica	Quadro commutazione automatica	SPD tipo 4+0 CL. II In 10kA 335Vac <1,5kV	Al quadro antincendio QAI	Dorsale illuminazione locale cabina	Dorsale ordinaria	Dorsale emergenza	
POTENZA CONTEMPORANEA [kW]	54	54	0	8,2	0,6	0,5	0,1	
CORRENTE (Ib) [A]	92	92	0	15	2,735	2,279	0,456	
CosFi	0,95	0,95	---	0,95	0,95	0,95	0,95	
COEFF. DI CONTEMPORANEITA' [%]	100	100	100	100	100	100	100	
COEFF. DI UTILIZZAZIONE [%]	100	100	100	100	100	100	100	
PROTEZIONE	Esecuzione	Esecuzione Fissa	Esecuzione Fissa	Esecuzione Fissa	Esecuzione Fissa	---	Esecuzione Fissa	
	Tipo interruttore	MagnetoTermico	MagnetoTermico	Fusibile+Limitatore SPD	MagnetoTermicoDiff.	MagnetoTermicoDiff.	No Protezione	Fusibile
	Curva	N.C.	N.C.	gL	C	C	---	gL
	Numero poli	4 x 160	4 x 160	4 x 125	4 x 32	2 x 10	---	2 x 20
	In max/min/Reg. [A]	160/112 / 160	160/112 / 160	---/--- / 125	---/--- / 32	---/--- / 10	---/--- / ---	---/--- / 10
Im max/min/Reg. [A]	---/---/1 250	---/---/1 250	---/---/560	---/---/320	---/---/100	---/---/---	---/---/27	
P.d.I. [kA]	16	16	50	15	10	---	50	
Id max/min/Reg./sec [A]/[s]	--- / ---	--- / ---	--- / ---	1 - Cl. AS si / 0,15	0,03 - Cl. AC / 0,04	--- / ---	--- / ---	
DISTRIBUZIONE	Quadripolare	Quadripolare	Quadripolare	Quadripolare	Monofase L2+N	Monofase L2+N	Monofase L2+N	
CADUTA DI TENSIONE PERCENTUALE [%]	1,22	1,22	1,22	2,51	1,27	1,41	1,3	
INTERRUTTORE / CONDUTTURA (esistente)	NO / NO	NO / NO	NO / NO	NO / NO	NO / NO	NO / NO	NO / NO	
LINEA	SIGLA	---	---	FG160R16	---	FG160R16	FG160R16	
	LUNGHEZZA [m]	---	---	100	---	10	10	
	POSA	---	---	---	143/8M61_30/0.697	---	143/2M_3A/30/0,7	143/2M_3A/30/0,7
	K CORRETTIVI (K1,K2,K3,K4)	---	---	---	0,697	---	0,700	0,700
	Sezione [mmq]	---	---	---	1(5G10)	---	1(3G2,5)	1(3G2,5)
Portata (Iz) [A]	---	---	---	38	---	21	21	

TITOLO	CODICE	2521-MAD	COMMITTENTE	Maddalena Cantierizzazioni CO10 Salbertrand e Susa	FILE	2521-MADQGEN.P003	FOGLIO 1	SEGUE	3	4
Quadro generale sez. privilegiata	PREFISSO	QGEN.P	ELAB.	CONTR.	APPR.					
Progetto impianto elettrico			DISEGNO	COMMESSA						
Schema Unifilare			QGEN.O Q-0002	2521-MAD						

1 2 3 4 5 6 7 8

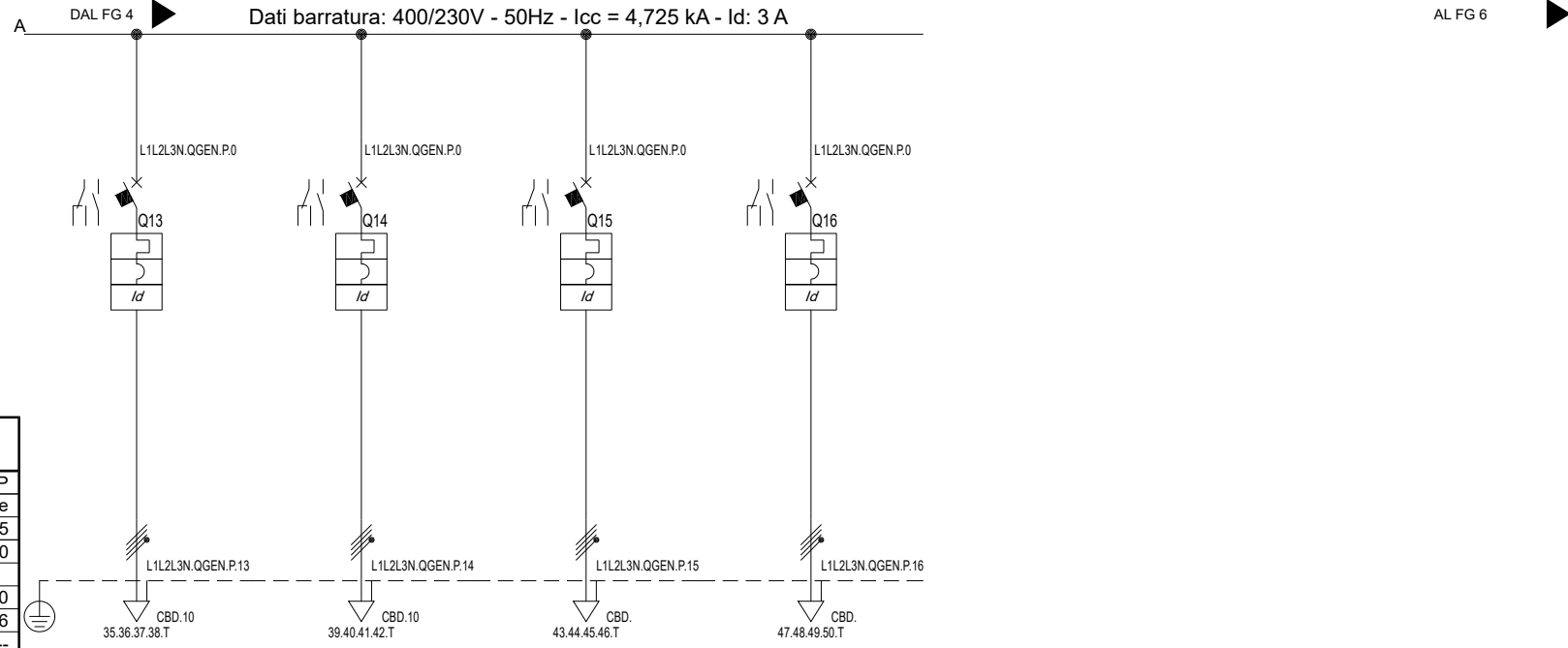
Dati barratura: 400/230V - 50Hz - lcc = 4,725 kA - Id: 3 A



#A = APPARECCHIATURA ESISTENTE	
#C = CONDUTTURA ESISTENTE	
Prefisso quadro:	QGEN.P
Alimentazione:	Quadrifilare
Ik Max [kA]:	4,725
Tensione nominale di impiego [V]:	400
Tensione di isolamento nominale[V]:	
Frequenza [Hz]:	50
Corrente ammissibile 1 s [kA]:	6
Grado di protezione IP:	---
Codice:	2521-MAD

Sigla utenza	QGEN.P C-6	QGEN.P C-7	QGEN.P C-8	QGEN.P C-9	QGEN.P C-10	QGEN.P C-11	QGEN.P C-12	
Descrizione	Dorsale fm locale cabina	Dorsale fm CDZ1 control room	Dorsale fm CDZ2 control room	Al quadro control room QCR	Alimentazione servizi gruppo elettrogeno	Alimentazione UPS ILL n.1	Alimentazione UPS ILL n.2	
POTENZA CONTEMPORANEA [kW]	1,5	1,5	1,5	10	3	8,55	8,265	
CORRENTE (Ib) [A]	6,837	6,837	6,837	15	4,558	13	13	
CosFi	0,95	0,95	0,95	0,95	0,95	0,95	0,95	
COEFF. DI CONTEMPORANEITA' [%]	100	100	100	100	100	100	100	
COEFF. DI UTILIZZAZIONE [%]	100	100	100	100	100	100	100	
PROTEZIONE	Esecuzione	Esecuzione Fissa	Esecuzione Fissa	Esecuzione Fissa	Esecuzione Fissa	Esecuzione Fissa	Esecuzione Fissa	
	Tipo interruttore	MagnetoTermicoDiff.	MagnetoTermicoDiff.	MagnetoTermicoDiff.	MagnetoTermicoDiff.	MagnetoTermicoDiff.	MagnetoTermicoDiff.	
	Curva	C	C	C	C	C	C	
	Numero poli	2 x 16	2 x 16	2 x 16	4 x 32	4 x 16	4 x 40	4 x 40
	In max/min/Reg. [A]	---/--- / 16	---/--- / 16	---/--- / 16	---/--- / 32	---/--- / 16	---/--- / 40	---/--- / 40
	Im max/min/Reg. [A]	---/---/160	---/---/160	---/---/160	---/---/320	---/---/160	---/---/400	---/---/400
P.d.l. [kA]	10	10	10	15	15	10	10	
Id max/min/Reg./sec [A]/[s]	0,03 - Cl. A / 0,04	0,3 - Cl. A / 0,04	0,3 - Cl. A / 0,04	1 - Cl. AS si / 0,15	0,3 - Cl. A / 0,04	1 - Cl. AS si / 0,15	1 - Cl. AS si / 0,15	
DISTRIBUZIONE	Monofase L3+N	Monofase L2+N	Monofase L3+N	Quadrifilare	Quadrifilare	Quadrifilare	Quadrifilare	
CADUTA DI TENSIONE PERCENTUALE [%]	1,82	1,82	1,82	1,87	1,42	1,33	1,32	
INTERRUTTORE / CONDUTTURA (esistente)	NO / NO	NO / NO	NO / NO	NO / NO	NO / NO	NO / NO	NO / NO	
LINEA	SIGLA	FG16OR16	FG16OR16	FG16OR16	FG16OR16	FG16OR16	FG16OR16	
	LUNGHEZZA [m]	20	20	20	30	30	30	
	POSA	143/2M_3A/30/0,7	143/2M_3A/30/0,7	143/2M_3A/30/0,7	143/8M61_30/0,697	143/8M61_30/0,651	143/2M_3A/30/0,7	143/2M_3A/30/0,7
	K CORRETTIVI (K1,K2,K3,K4)	0,700	0,700	0,700	0,697	0,651	0,700	0,700
	Sezione [mmq]	1(3G4)	1(3G4)	1(3G4)	1(5G10)	1(5G6)	1(5G35)	1(5G35)
Portata (Iz) [A]	28	28	28	38	27	90	90	

F	TITOLO Quadro generale sez. privilegiata Progetto impianto elettrico Schema Unifilare	CODICE 2521-MAD	PREFISSO QGEN.P	COMMITTENTE Maddalena Cantierizzazioni CO10 Salbertrand e Susa	FILE 2521-MADQGEN.P004	FOGLIO 1	SEGUE	
					ELAB.	CONTR.	APPR.	
					DISEGNO QGEN.O Q-0002		COMMESSA 2521-MAD	

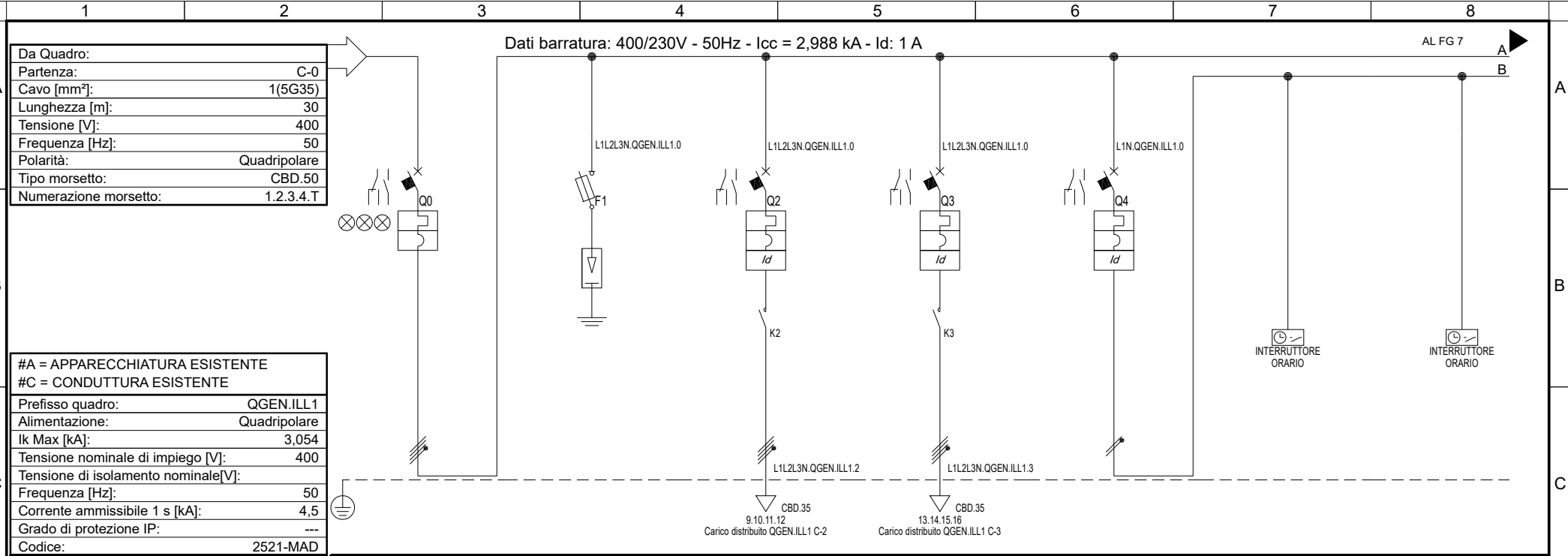


#A = APPARECCHIATURA ESISTENTE	
#C = CONDUTTURA ESISTENTE	
Prefisso quadro:	QGEN.P
Alimentazione:	Quadripolare
I _k Max [kA]:	4,725
Tensione nominale di impiego [V]:	400
Tensione di isolamento nominale[V]:	
Frequenza [Hz]:	50
Corrente ammissibile 1 s [kA]:	6
Grado di protezione IP:	---
Codice:	2521-MAD

Sigla utenza	QGEN.P C-13	QGEN.P C-14	QGEN.P C-15	QGEN.P C-16			
Descrizione	Alimentazione UPS TVCC n.1	Alimentazione UPS TVCC n.2	Disponibile	Alimentazione servizi gruppo elettrogeno			
POTENZA CONTEMPORANEA [kW]	5,3	5,3	0	0			
CORRENTE (I _b) [A]	8,812	8,812	0	0			
CosFi	0,95	0,95	---	---			
COEFF. DI CONTEMPORANEITA' [%]	100	100	100	100			
COEFF. DI UTILIZZAZIONE [%]	100	100	100	100			
PROTEZIONE	Esecuzione	Esecuzione Fissa	Esecuzione Fissa	Esecuzione Fissa			
	Tipo interruttore	MagnetoTermicoDiff.	MagnetoTermicoDiff.	MagnetoTermicoDiff.			
	Curva	C	C	C	C		
	Numero poli	4 x 25	4 x 25	4 x 16	4 x 16		
	In max/min/Reg. [A]	---/--- / 25	---/--- / 25	---/--- / 16	---/--- / 16		
	Im max/min/Reg. [A]	---/---/250	---/---/250	---/---/160	---/---/160		
P.d.l. [kA]	15	15	15	15			
Id max/min/Reg./sec [A]/[s]	1 - Cl. AS si / 0,15	1 - Cl. AS si / 0,15	0,3 - Cl. A / 0,04	0,3 - Cl. A / 0,04			
DISTRIBUZIONE	Quadripolare	Quadripolare	Quadripolare	Quadripolare			
CADUTA DI TENSIONE PERCENTUALE [%]	1,47	1,47	1,22	1,22			
INTERRUTTORE / CONDUTTURA (esistente)	NO / NO	NO / NO	NO / NO	NO / NO			
LINEA	SIGLA	FG16OR16	---	---			
	LUNGHEZZA [m]	20	20	---	---		
	POSA	143/2M_3A/30/0,7	143/2M_3A/30/0,7	---	---		
	K CORRETTIVI (K1,K2,K3,K4)	0,700	0,700	---	---		
	Sezione [mmq]	1(5G6)	1(5G6)	---	---		
Portata (I _z) [A]	31	31	---	---			

F	TITOLO	CODICE	2521-MAD	COMMITTENTE	FILE	2521-MADQGEN.P005	FOGLIO	1	SEGUE	6
	Quadro generale sez. privilegiata Progetto impianto elettrico Schema Unifilare	PREFISSO	QGEN.P	Maddalena Cantierizzazioni CO10 Salbertrand e Susa	ELAB.	CONTR.	APPR.			
					DISEGNO	COMMESSA				
					QGEN.O Q-0002	2521-MAD				

08/07/2021
DATA:



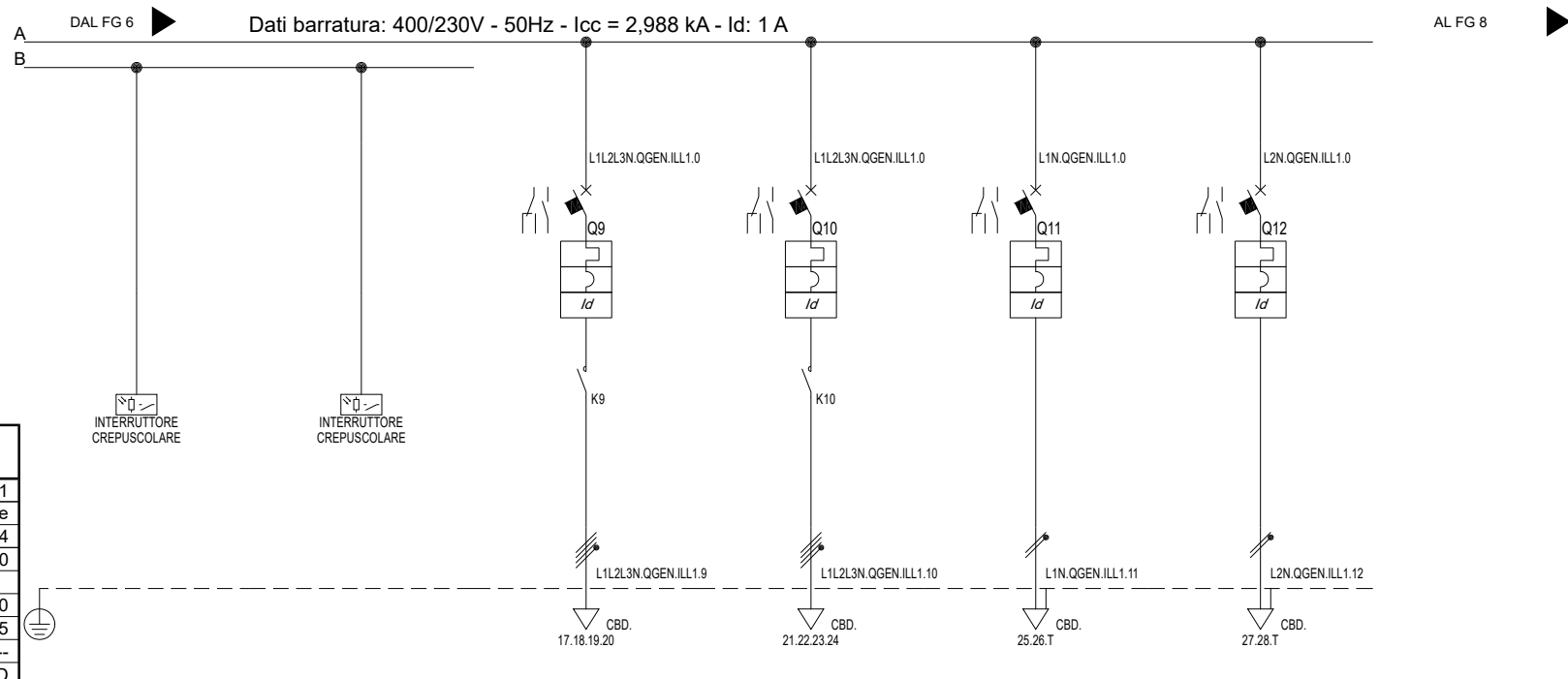
#A = APPARECCHIATURA ESISTENTE
#C = CONDUTTURA ESISTENTE

Prefisso quadro:	QGEN.ILL1
Alimentazione:	Quadripolare
Ik Max [kA]:	3,054
Tensione nominale di impiego [V]:	400
Tensione di isolamento nominale[V]:	
Frequenza [Hz]:	50
Corrente ammissibile 1 s [kA]:	4,5
Grado di protezione IP:	---
Codice:	2521-MAD

Sigla utenza	QGEN.ILL1 C-0	QGEN.ILL1 C-1	QGEN.ILL1 C-2	QGEN.ILL1 C-3	QGEN.ILL1 C-4	QGEN.ILL1 C-5	QGEN.ILL1 C-6
Descrizione	Generale	SPD tipo 4+0 CL. II	Dorsale luci	Dorsale luci	Servizi ausiliari	Interruttore orario	Interruttore orario
POTENZA CONTEMPORANEA [kW]	8,55	0	3	5,55	0	0	0
CORRENTE (Ib) [A]	13	0	4,558	8,432	0	0	0
CosFi	0,95	---	0,95	0,95	---	---	---
COEFF. DI CONTEMPORANEITA' [%]	100	100	100	100	100	100	100
COEFF. DI UTILIZZAZIONE [%]	100	100	100	100	100	100	100
PROTEZIONE	Esecuzione	Esecuzione Fissa	Esecuzione Fissa	Esecuzione Fissa	Esecuzione Fissa	---	---
	Tipo interruttore	MagnetoTermico	Fusibile+Limitatore SPD	MagnetoTermicoDiff.	MagnetoTermicoDiff.	No Protezione	No Protezione
	Curva	C	gL	C	C	---	---
	Numero poli	4 x 40	4 x 125	4 x 16	4 x 16	2 x 16	---
	In max/min/Reg. [A]	---/--- / 40	---/--- / 125	---/--- / 16	---/--- / 16	---/--- / 16	---/--- / ---
Im max/min/Reg. [A]	---/---/400	---/---/560	---/---/160	---/---/160	---/---/160	---/---/---	
P.d.I. [kA]	6	50	6	6	10	---	---
Id max/min/Reg./sec [A]/[s]	--- / ---	--- / ---	0,3 - Cl. A / 0,04	0,3 - Cl. A / 0,04	0,3 - Cl. A / 0,04	--- / ---	--- / ---
DISTRIBUZIONE	Quadripolare	Quadripolare	Quadripolare	Quadripolare	Monofase L1+N	Monofase L1+N	Monofase L1+N
CADUTA DI TENSIONE PERCENTUALE [%]	0,1	1,2	2,57	3,73	1,2	1,2	1,2
INTERRUTTORE / CONDUTTURA (esistente)	NO / NO	NO / NO	NO / NO	NO / NO	NO / NO	NO / NO	NO / NO
LINEA	SIGLA	---	---	FG16R16	FG16R16	---	---
	LUNGHEZZA [m]	---	---	1 790	1 790	---	---
	POSA	---	---	143/8U61_30/0,651	143/8U61_30/0,651	---	---
	K CORRETTIVI (K1,K2,K3,K4)	---	---	0,651	0,651	---	---
	Sezione [mmq]	---	---	4(1x25)	4(1x25)	---	---
Portata (Iz) [A]	---	---	72	72	---	---	---

Quadro generale sez. ILL n.1 Progetto impianto elettrico Schema Unifilare	CODICE	2521-MAD	COMMITTENTE Maddalena Cantierizzazioni CO10 Salbertrand e Susa	FILE	2521-MADQGEN.ILL1006	FOGLIO	1	SEGUE	7	
	PREFISSO	QGEN.ILL1		ELAB.	CONTR.	APPR.				
				DISEGNO	QGEN.O Q-0002	COMMESSA		2521-MAD		

08/07/2021
DATA:



#A = APPARECCHIATURA ESISTENTE	
#C = CONDUTTURA ESISTENTE	
Prefisso quadro:	QGEN.ILL1
Alimentazione:	Quadrifolare
Ik Max [kA]:	3,054
Tensione nominale di impiego [V]:	400
Tensione di isolamento nominale[V]:	
Frequenza [Hz]:	50
Corrente ammissibile 1 s [kA]:	4,5
Grado di protezione IP:	---
Codice:	2521-MAD

Sigla utenza	QGEN.ILL1 C-7	QGEN.ILL1 C-8	QGEN.ILL1 C-9	QGEN.ILL1 C-10	QGEN.ILL1 C-11	QGEN.ILL1 C-12
Descrizione	Interruttore crepuscolare	Interruttore crepuscolare	Disponibile	Disponibile	Disponibile	Disponibile
POTENZA CONTEMPORANEA [kW]	0	0	0	0	0	0
CORRENTE (Ib) [A]	0	0	0	0	0	0
CosFi	---	---	---	---	---	---
COEFF. DI CONTEMPORANEITA' [%]	100	100	100	100	100	100
COEFF. DI UTILIZZAZIONE [%]	100	100	100	100	100	100
PROTEZIONE	Esecuzione	---	Esecuzione Fissa	Esecuzione Fissa	Esecuzione Fissa	Esecuzione Fissa
	Tipo interruttore	No Protezione	No Protezione	MagnetoTermicoDiff.	MagnetoTermicoDiff.	MagnetoTermicoDiff.
	Curva	---	---	C	C	C
	Numero poli	---	---	4 x 16	4 x 16	2 x 16
	In max/min/Reg. [A]	---/---/---	---/---/---	---/---/16	---/---/16	---/---/16
	Im max/min/Reg. [A]	---/---/---	---/---/---	---/---/160	---/---/160	---/---/160
P.d.I. [kA]	---	---	6	6	10	
Id max/min/Reg./sec [A]/[s]	---/---	---/---	0,3 - Cl. A / 0,04	0,3 - Cl. A / 0,04	0,3 - Cl. A / 0,04	0,3 - Cl. A / 0,04
DISTRIBUZIONE	Monofase L1+N	Monofase L1+N	Quadrifolare	Quadrifolare	Monofase L1+N	Monofase L2+N
CADUTA DI TENSIONE PERCENTUALE [%]	1,2	1,2	1,2	1,2	1,2	1,2
INTERRUTTORE / CONDUTTURA (esistente)	NO / NO	NO / NO	NO / NO	NO / NO	NO / NO	NO / NO
LINEA	SIGLA	---	---	---	---	---
	LUNGHEZZA [m]	---	---	---	---	---
	POSA	---	---	---	---	---
	K CORRETTIVI (K1,K2,K3,K4)	---	---	---	---	---
	Sezione [mmq]	---	---	---	---	---
Portata (Iz) [A]	---	---	---	---	---	

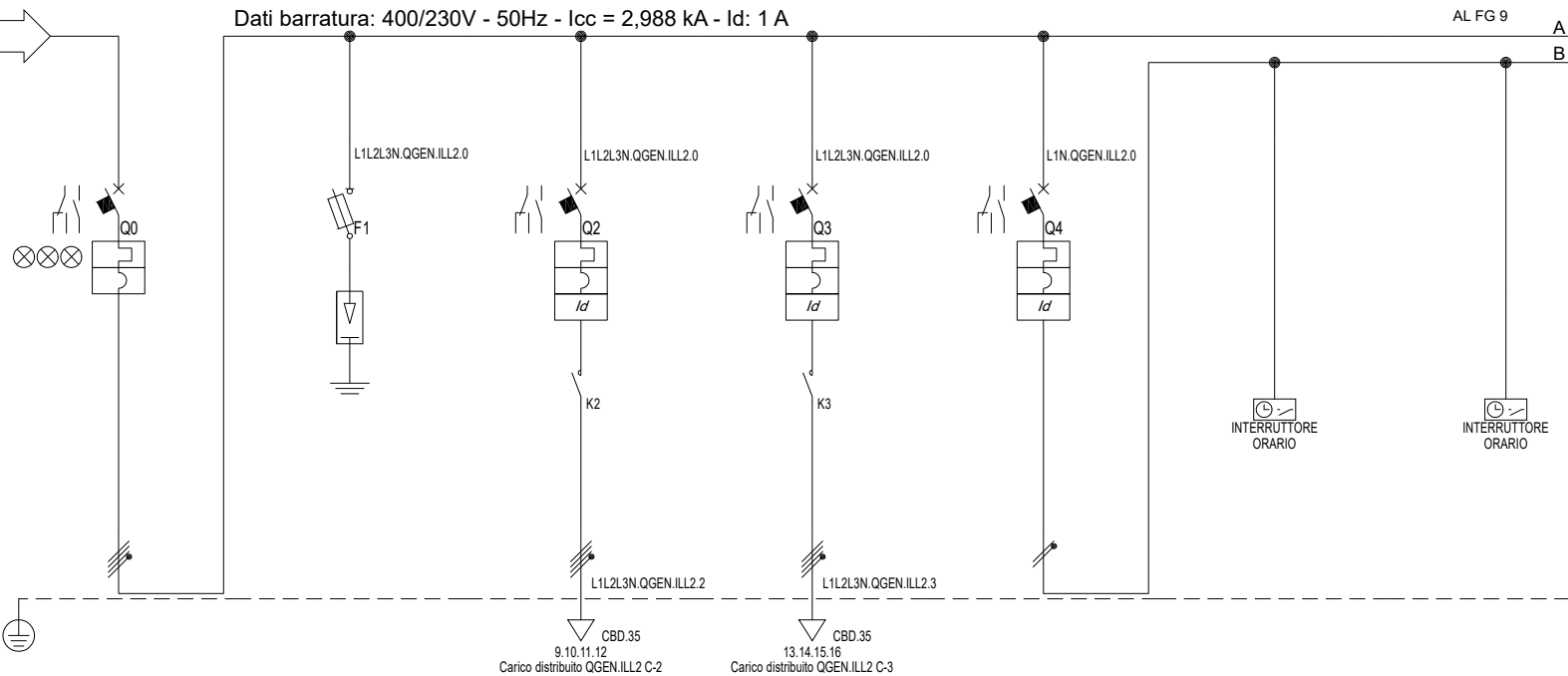
F	TITOLO	CODICE	COMMITTENTE	FILE	FOGLIO
	Quadro generale sez. ILL n.1	2521-MAD	Maddalena	2521-MADQGEN.ILL1007	7
	Progetto impianto elettrico		Cantierizzazioni	ELAB.	CONTR.
	Schema Unifilare	PREFISSO	CO10 Salbertrand e Susa	QGEN.O Q-0002	APPR.
		QGEN.ILL1		COMMESSA	8
				2521-MAD	

08/07/2021
DATA:

Dati barratura: 400/230V - 50Hz - Icc = 2,988 kA - Id: 1 A

AL FG 9

Da Quadro:	
Partenza:	C-0
Cavo [mm²]:	1(5G35)
Lunghezza [m]:	30
Tensione [V]:	400
Frequenza [Hz]:	50
Polarità:	Quadripolare
Tipo morsetto:	CBD.50
Numerazione morsetto:	1.2.3.4.T



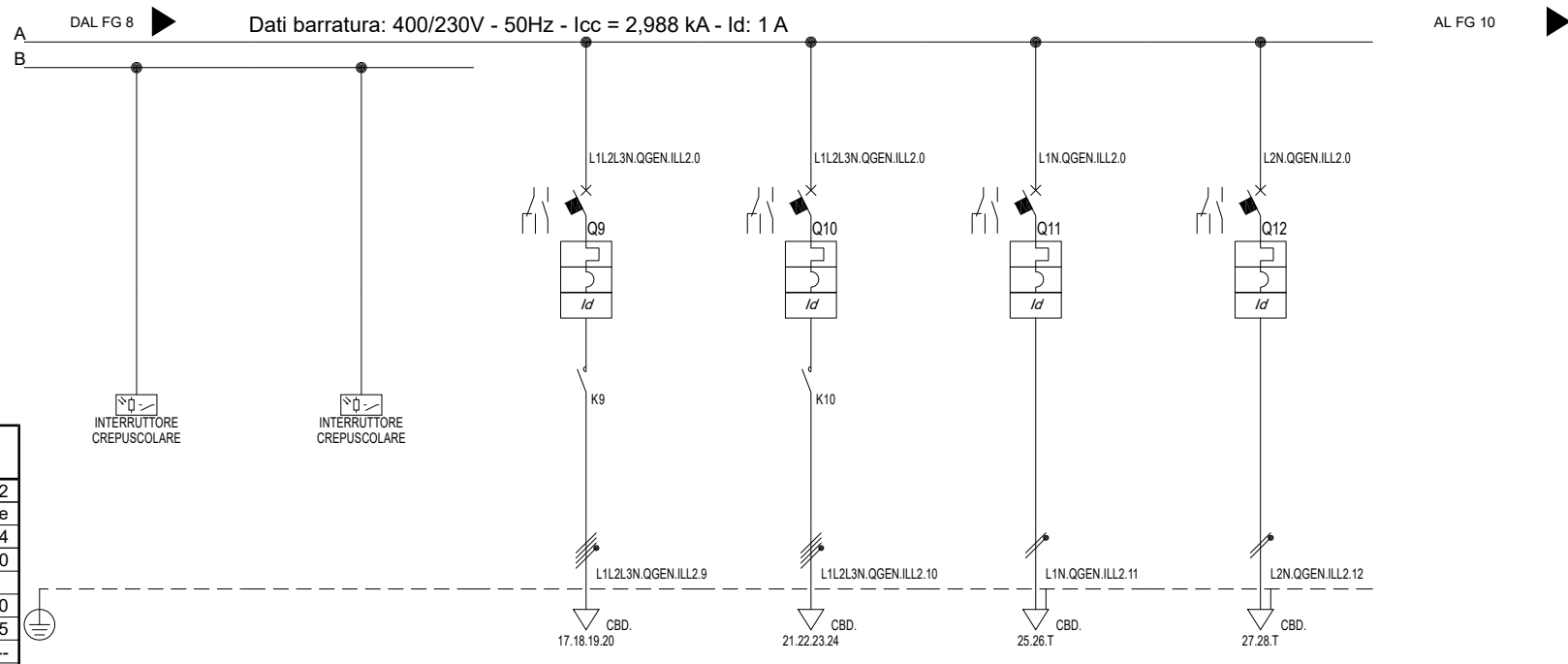
#A = APPARECCHIATURA ESISTENTE	
#C = CONDUTTURA ESISTENTE	
Prefisso quadro:	QGEN.ILL2
Alimentazione:	Quadripolare
I _k Max [kA]:	3,054
Tensione nominale di impiego [V]:	400
Tensione di isolamento nominale[V]:	
Frequenza [Hz]:	50
Corrente ammissibile 1 s [kA]:	4,5
Grado di protezione IP:	---
Codice:	2521-MAD

Sigla utenza	QGEN.ILL2 C-0	
Descrizione	Generale	
POTENZA CONTEMPORANEA [kW]	8,265	
CORRENTE (I _b) [A]	13	
CosFi	0,95	
COEFF. DI CONTEMPORANEITA' [%]	100	
COEFF. DI UTILIZZAZIONE [%]	100	
PROTEZIONE	Esecuzione	Esecuzione Fissa
	Tipo interruttore	MagnetoTermico
	Curva	C
	Numero poli	4 x 40
	In max/min/Reg. [A]	---/--- / 40
	Im max/min/Reg. [A]	---/---/400
P.d.I. [kA]	6	
Id max/min/Reg./sec [A]/[s]	--- / ---	
DISTRIBUZIONE	Quadripolare	
CADUTA DI TENSIONE PERCENTUALE [%]	0,1	
INTERRUTTORE / CONDUTTURA (esistente)	NO / NO	
LINEA	SIGLA	---
	LUNGHEZZA [m]	---
	POSA	---
	K CORRETTIVI (K1,K2,K3,K4)	---
	Sezione [mmq]	---
Portata (I _z) [A]	---	

	QGEN.ILL2 C-0	QGEN.ILL2 C-1	QGEN.ILL2 C-2	QGEN.ILL2 C-3	QGEN.ILL2 C-4	QGEN.ILL2 C-5	QGEN.ILL2 C-6	
Generale	sez. ILL 2	SPD tipo 4+0 CL. II In 10kA 335Vac <1,5kV	Dorsale luci pali pari - L2-10.5m	Dorsale luci pali pari 12m - L4-12m	Servizi ausiliari	Interruttore orario	Interruttore orario	
POTENZA CONTEMPORANEA [kW]	8,265	0	2,9	5,365	0	0	0	
CORRENTE (I _b) [A]	13	0	4,406	8,151	0	0	0	
CosFi	0,95	---	0,95	0,95	---	---	---	
COEFF. DI CONTEMPORANEITA' [%]	100	100	100	100	100	100	100	
COEFF. DI UTILIZZAZIONE [%]	100	100	100	100	100	100	100	
PROTEZIONE	Esecuzione	Esecuzione Fissa	Esecuzione Fissa	Esecuzione Fissa	Esecuzione Fissa	---	---	
	Tipo interruttore	MagnetoTermico	Fusibile+Limitatore SPD	MagnetoTermicoDiff.	MagnetoTermicoDiff.	No Protezione	No Protezione	
	Curva	C	gL	C	C	C	---	---
	Numero poli	4 x 40	4 x 125	4 x 16	4 x 16	2 x 16	---	---
	In max/min/Reg. [A]	---/--- / 40	---/--- / 125	---/--- / 16	---/--- / 16	---/--- / 16	---/--- / ---	---/--- / ---
	Im max/min/Reg. [A]	---/---/400	---/---/560	---/---/160	---/---/160	---/---/160	---/---/---	---/---/---
P.d.I. [kA]	6	50	6	6	10	---	---	
Id max/min/Reg./sec [A]/[s]	--- / ---	--- / ---	0,3 - Cl. A / 0,04	0,3 - Cl. A / 0,04	0,3 - Cl. A / 0,04	--- / ---	--- / ---	
DISTRIBUZIONE	Quadripolare	Quadripolare	Quadripolare	Quadripolare	Monofase L1+N	Monofase L1+N	Monofase L1+N	
CADUTA DI TENSIONE PERCENTUALE [%]	0,1	1,2	2,69	3,96	1,2	1,2	1,2	
INTERRUTTORE / CONDUTTURA (esistente)	NO / NO	NO / NO	NO / NO	NO / NO	NO / NO	NO / NO	NO / NO	
LINEA	SIGLA	---	FG16R16	FG16R16	---	---	---	
	LUNGHEZZA [m]	---	1 880	1 880	---	---	---	
	POSA	---	---	143/8U61 /30/0,651	143/8U61 /30/0,651	---	---	---
	K CORRETTIVI (K1,K2,K3,K4)	---	---	0,651	0,651	---	---	---
	Sezione [mmq]	---	---	4(1x25)	4(1x25)	---	---	---
Portata (I _z) [A]	---	---	72	72	---	---	---	

F	TITOLO	CODICE	COMMITTENTE	FILE	FOGLIO	SEGUE
	Quadro generale sez. ILL n.2	2521-MAD	Maddalena	2521-MADQGEN.ILL2008	8	9
	Progetto impianto elettrico		Cantierizzazioni	ELAB.	CONTR.	APPR.
	Schema Unifilare	PREFISSO	CO10 Salbertrand e Susa	QGEN.O Q-0002	COMMESSA	
		QGEN.ILL2			2521-MAD	

1 2 3 4 5 6 7 8

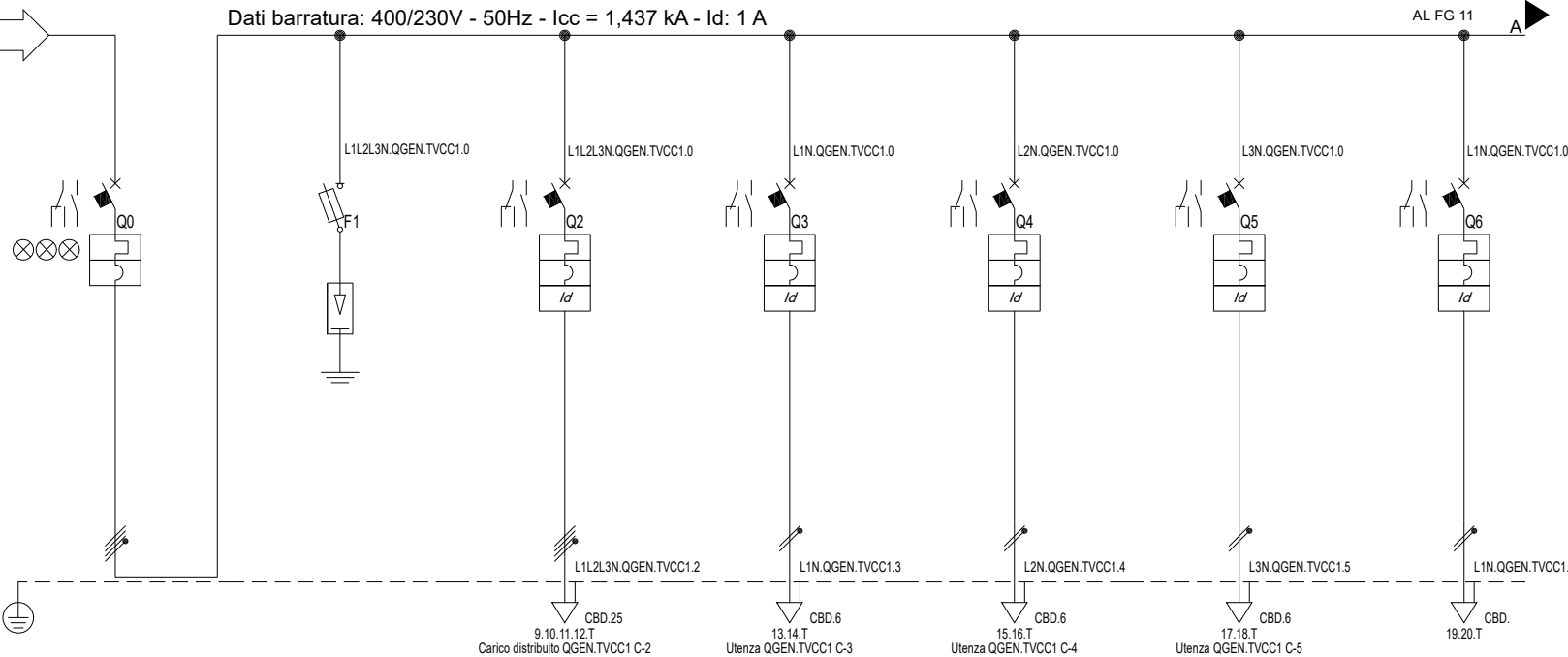


#A = APPARECCHIATURA ESISTENTE	
#C = CONDUTTURA ESISTENTE	
Prefisso quadro:	QGEN.ILL2
Alimentazione:	Quadrifilare
Ik Max [kA]:	3,054
Tensione nominale di impiego [V]:	400
Tensione di isolamento nominale[V]:	
Frequenza [Hz]:	50
Corrente ammissibile 1 s [kA]:	4,5
Grado di protezione IP:	---
Codice:	2521-MAD

Sigla utenza	QGEN.ILL2 C-7	QGEN.ILL2 C-8	QGEN.ILL2 C-9	QGEN.ILL2 C-10	QGEN.ILL2 C-11	QGEN.ILL2 C-12
Descrizione	Interruttore crepuscolare	Interruttore crepuscolare	Disponibile	Disponibile	Disponibile	Disponibile
POTENZA CONTEMPORANEA [kW]	0	0	0	0	0	0
CORRENTE (Ib) [A]	0	0	0	0	0	0
CosFi	---	---	---	---	---	---
COEFF. DI CONTEMPORANEITA' [%]	100	100	100	100	100	100
COEFF. DI UTILIZZAZIONE [%]	100	100	100	100	100	100
PROTEZIONE	Esecuzione	---	Esecuzione Fissa	Esecuzione Fissa	Esecuzione Fissa	Esecuzione Fissa
	Tipo interruttore	No Protezione	No Protezione	MagnetoTermicoDiff.	MagnetoTermicoDiff.	MagnetoTermicoDiff.
	Curva	---	---	C	C	C
	Numero poli	---	---	4 x 16	4 x 16	2 x 16
	In max/min/Reg. [A]	---/---/---	---/---/---	---/---/16	---/---/16	---/---/16
	Im max/min/Reg. [A]	---/---/---	---/---/---	---/---/160	---/---/160	---/---/160
P.d.I. [kA]	---	---	6	6	10	
Id max/min/Reg./sec [A]/[s]	---/---	---/---	0,3 - Cl. A / 0,04	0,3 - Cl. A / 0,04	0,3 - Cl. A / 0,04	0,3 - Cl. A / 0,04
DISTRIBUZIONE	Monofase L1+N	Monofase L1+N	Quadrifilare	Quadrifilare	Monofase L1+N	Monofase L2+N
CADUTA DI TENSIONE PERCENTUALE [%]	1,2	1,2	1,2	1,2	1,2	1,2
INTERRUTTORE / CONDUTTURA (esistente)	NO / NO	NO / NO	NO / NO	NO / NO	NO / NO	NO / NO
LINEA	SIGLA	---	---	---	---	---
	LUNGHEZZA [m]	---	---	---	---	---
	POSA	---	---	---	---	---
	K CORRETTIVI (K1,K2,K3,K4)	---	---	---	---	---
	Sezione [mmq]	---	---	---	---	---
Portata (Iz) [A]	---	---	---	---	---	

Dati barratura: 400/230V - 50Hz - lcc = 1,437 kA - Id: 1 A

Da Quadro:	
Partenza:	C-0
Cavo [mm²]:	1(5G6)
Lunghezza [m]:	20
Tensione [V]:	400
Frequenza [Hz]:	50
Polarità:	Quadripolare
Tipo morsetto:	CBD.10
Numerazione morsetto:	1.2.3.4.T



#A = APPARECCHIATURA ESISTENTE	
#C = CONDUTTURA ESISTENTE	
Prefisso quadro:	QGEN.TVCC1
Alimentazione:	Quadripolare
Ik Max [kA]:	1,474
Tensione nominale di impiego [V]:	400
Tensione di isolamento nominale[V]:	
Frequenza [Hz]:	50
Corrente ammissibile 1 s [kA]:	4,5
Grado di protezione IP:	---
Codice:	2521-MAD

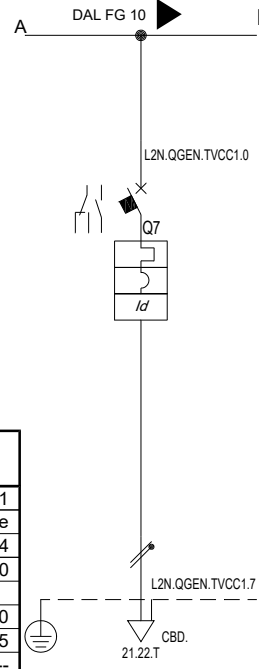
Sigla utenza	QGEN.TVCC1 C-0	QGEN.TVCC1 C-1	QGEN.TVCC1 C-2	QGEN.TVCC1 C-3	QGEN.TVCC1 C-4	QGEN.TVCC1 C-5	QGEN.TVCC1 C-6	
Descrizione	Generale sez. TVCC 1	SPD tipo 4+0 CL. II In 10kA 335Vac <1,5kV	Dorsale TVCC n.1 FM.TVCC.1	Dorsale fm rack alim. 1	Dorsale fm control room alim.1	Dorsale fm locale apparati alim. 1	Disponibile	
POTENZA CONTEMPORANEA [kW]	5,3	0	1,3	1,5	1	1,5	0	
CORRENTE (Ib) [A]	8,812	0	1,975	6,837	4,558	6,837	0	
CosFi	0,95	---	0,95	0,95	0,95	0,95	---	
COEFF. DI CONTEMPORANEITA' [%]	100	100	100	100	100	100	100	
COEFF. DI UTILIZZAZIONE [%]	100	100	100	100	100	100	100	
PROTEZIONE	Esecuzione	Esecuzione Fissa	Esecuzione Fissa	Esecuzione Fissa	Esecuzione Fissa	Esecuzione Fissa	Esecuzione Fissa	
	Tipo interruttore	MagnetoTermico	Fusibile+Limitatore SPD	MagnetoTermicoDiff.	MagnetoTermicoDiff.	MagnetoTermicoDiff.	MagnetoTermicoDiff.	
	Curva	B	gL	C	C	C	C	
	Numero poli	4 x 25	4 x 125	4 x 16	2 x 16	2 x 16	2 x 16	2 x 16
	In max/min/Reg. [A]	---/--- / 25	---/--- / 125	---/--- / 16	---/--- / 16	---/--- / 16	---/--- / 16	---/--- / 16
Im max/min/Reg. [A]	---/---/120	---/---/560	---/---/160	---/---/160	---/---/160	---/---/160	---/---/160	
P.d.l. [kA]	10	50	6	10	10	10	10	
Id max/min/Reg./sec [A]/[s]	--- / ---	--- / ---	0,3 - Cl. A / 0,04	0,3 - Cl. A / 0,04	0,3 - Cl. A / 0,04	0,3 - Cl. A / 0,04	0,3 - Cl. A / 0,04	
DISTRIBUZIONE	Quadripolare	Quadripolare	Quadripolare	Monofase L1+N	Monofase L2+N	Monofase L3+N	Monofase L1+N	
CADUTA DI TENSIONE PERCENTUALE [%]	0,25	1,2	2,26	1,8	1,6	1,8	1,2	
INTERRUTTORE / CONDUTTURA (esistente)	NO / NO	NO / NO	NO / NO	NO / NO	NO / NO	NO / NO	NO / NO	
LINEA	SIGLA	---	FG16R16/FS17 PE	FG16OR16	FG16OR16	FG16OR16	---	
	LUNGHEZZA [m]	---	2 020	20	20	20	---	
	POSA	---	---	143/9U61_30/0,651	143/2M_3A/30/0,7	143/2M_3A/30/0,7	143/2M_3A/30/0,7	---
	K CORRETTIVI (K1,K2,K3,K4)	---	---	0,651	0,700	0,700	0,700	---
	Sezione [mmq]	---	---	4(1x16)+(1PE16)	1(3G4)	1(3G4)	1(3G4)	---
Portata (Iz) [A]	---	---	50	28	28	28	---	

F	TITOLO	CODICE	COMMITTENTE	FILE	FOGLIO
	Quadro generale sez. TVCC n.1	2521-MAD	Maddalena	2521-MADQGEN.TVCC1010	10
	Progetto impianto elettrico		Cantierizzazioni		11
	Schema Unifilare	PREFISSO	CO10 Salbertrand e Susa	ELAB.	CONTR.
		QGEN.TVCC1		APPR.	
				DISEGNO	COMMESSA
				QGEN.O Q-0002	2521-MAD

08/07/2021
DATA:

Dati barratura: 400/230V - 50Hz - lcc = 1,437 kA - Id: 1 A

AL FG 12



#A = APPARECCHIATURA ESISTENTE	
#C = CONDUTTURA ESISTENTE	
Prefisso quadro:	QGEN.TVCC1
Alimentazione:	Quadripolare
Ik Max [kA]:	1,474
Tensione nominale di impiego [V]:	400
Tensione di isolamento nominale[V]:	
Frequenza [Hz]:	50
Corrente ammissibile 1 s [kA]:	4,5
Grado di protezione IP:	---
Codice:	2521-MAD

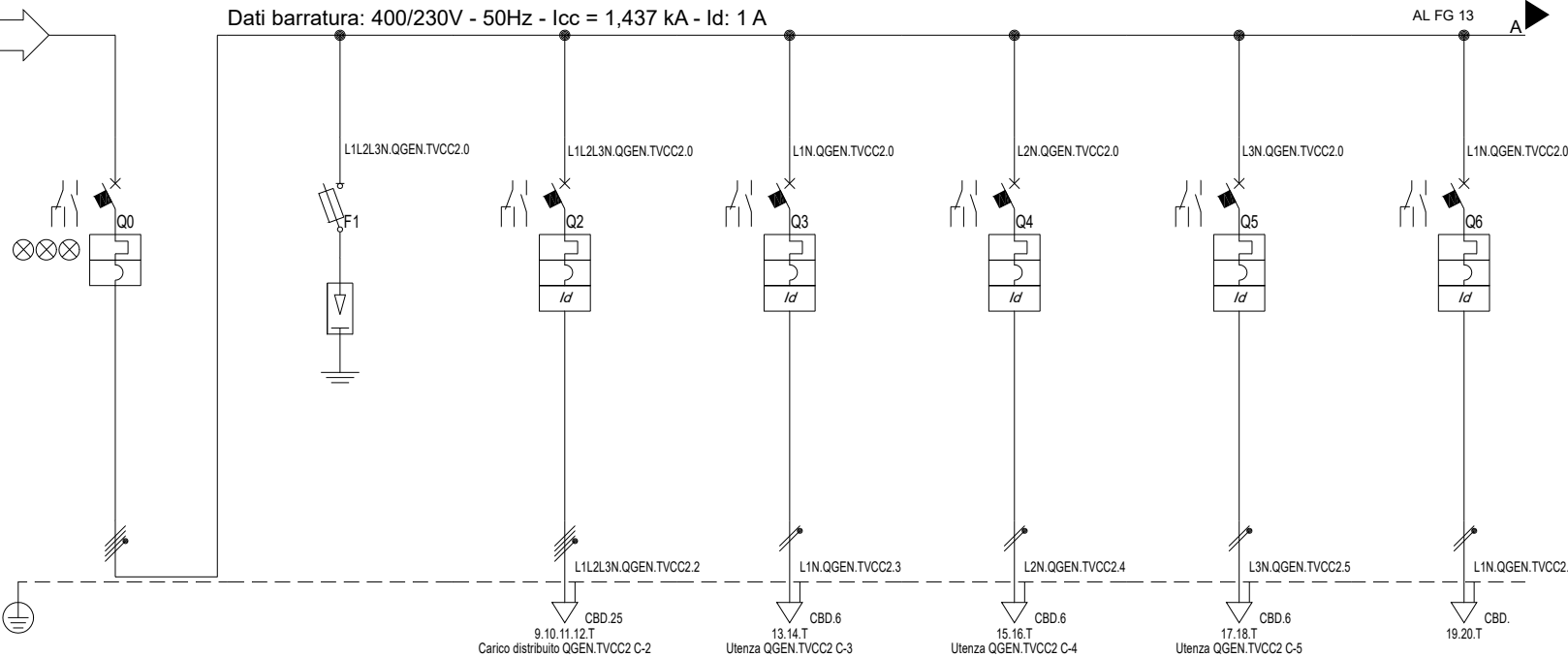
Sigla utenza	QGEN.TVCC1 C-7						
Descrizione	Disponibile						
POTENZA CONTEMPORANEA [kW]	0						
CORRENTE (Ib) [A]	0						
CosFi	--						
COEFF. DI CONTEMPORANEITA' [%]	100						
COEFF. DI UTILIZZAZIONE [%]	100						
PROTEZIONE	Esecuzione	Esecuzione Fissa					
	Tipo interruttore	MagnetoTermicoDiff.					
	Curva	C					
	Numero poli	2 x 16					
	In max/min/Reg. [A]	---/--- / 16					
	Im max/min/Reg. [A]	---/---/160					
P.d.I. [kA]	10						
Id max/min/Reg./sec [A]/[s]	0,3 - Cl. A / 0,04						
DISTRIBUZIONE	Monofase L2+N						
CADUTA DI TENSIONE PERCENTUALE [%]	1,2						
INTERRUTTORE / CONDUTTURA (esistente)	NO / NO						
LINEA	SIGLA	--					
	LUNGHEZZA [m]	--					
	POSA	--					
	K CORRETTIVI (K1,K2,K3,K4)	--					
	Sezione [mmq]	--					
	Portata (Iz) [A]	--					

F	TITOLO	CODICE	COMMITTENTE	FILE	FOGLIO	SEGUE
	Quadro generale sez. TVCC n.1	2521-MAD	Maddalena	2521-MADQGEN.TVCC1011	11	12
	Progetto impianto elettrico		Canterizzazioni	ELAB.	CONTR.	APPR.
	Schema Unifilare	PREFISSO QGEN.TVCC1	CO10 Salbertrand e Susa	DISEGNO	COMMESSA	
				QGEN.O Q-0002	2521-MAD	

Dati barratura: 400/230V - 50Hz - lcc = 1,437 kA - Id: 1 A

AL FG 13

Da Quadro:	
Partenza:	C-0
Cavo [mm²]:	1(5G6)
Lunghezza [m]:	20
Tensione [V]:	400
Frequenza [Hz]:	50
Polarità:	Quadripolare
Tipo morsetto:	CBD.10
Numerazione morsetto:	1.2.3.4.T

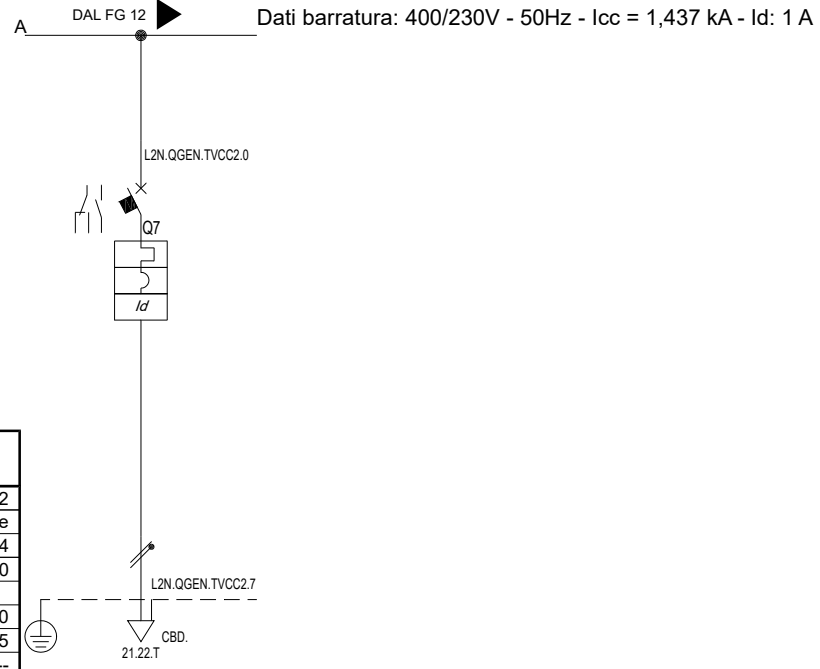


#A = APPARECCHIATURA ESISTENTE	
#C = CONDUTTURA ESISTENTE	
Prefisso quadro:	QGEN.TVCC2
Alimentazione:	Quadripolare
Ik Max [kA]:	1,474
Tensione nominale di impiego [V]:	400
Tensione di isolamento nominale[V]:	
Frequenza [Hz]:	50
Corrente ammissibile 1 s [kA]:	4,5
Grado di protezione IP:	---
Codice:	2521-MAD

Sigla utenza	QGEN.TVCC2 C-0	QGEN.TVCC2 C-1	QGEN.TVCC2 C-2	QGEN.TVCC2 C-3	QGEN.TVCC2 C-4	QGEN.TVCC2 C-5	QGEN.TVCC2 C-6	
Descrizione	Generale sez. TVCC 2	SPD tipo 4+0 CL. II In 10kA 335Vac <1,5kV	Dorsale TVCC n.2 FM.TVCC.2	Dorsale fm rack alim. 2	Dorsale fm control room alim.2	Dorsale fm locale apparati alim.2	Disponibile	
POTENZA CONTEMPORANEA [kW]	5,3	0	1,3	1,5	1	1,5	0	
CORRENTE (Ib) [A]	8,812	0	1,975	6,837	4,558	6,837	0	
CosFi	0,95	---	0,95	0,95	0,95	0,95	---	
COEFF. DI CONTEMPORANEITA' [%]	100	100	100	100	100	100	100	
COEFF. DI UTILIZZAZIONE [%]	100	100	100	100	100	100	100	
PROTEZIONE	Esecuzione	Esecuzione Fissa	Esecuzione Fissa	Esecuzione Fissa	Esecuzione Fissa	Esecuzione Fissa	Esecuzione Fissa	
	Tipo interruttore	MagnetoTermico	Fusibile+Limitatore SPD	MagnetoTermicoDiff.	MagnetoTermicoDiff.	MagnetoTermicoDiff.	MagnetoTermicoDiff.	
	Curva	B	gL	C	C	C	C	
	Numero poli	4 x 25	4 x 125	4 x 16	2 x 16	2 x 16	2 x 16	2 x 16
	In max/min/Reg. [A]	---/--- / 25	---/--- / 125	---/--- / 16	---/--- / 16	---/--- / 16	---/--- / 16	---/--- / 16
Im max/min/Reg. [A]	---/---/120	---/---/560	---/---/160	---/---/160	---/---/160	---/---/160	---/---/160	
P.d.I. [kA]	10	50	6	10	10	10	10	
Id max/min/Reg./sec [A]/[s]	--- / ---	--- / ---	0,3 - Cl. A / 0,04	0,3 - Cl. A / 0,04	0,3 - Cl. A / 0,04	0,3 - Cl. A / 0,04	0,3 - Cl. A / 0,04	
DISTRIBUZIONE	Quadripolare	Quadripolare	Quadripolare	Monofase L1+N	Monofase L2+N	Monofase L3+N	Monofase L1+N	
CADUTA DI TENSIONE PERCENTUALE [%]	0,25	1,2	2,26	1,8	1,6	1,8	1,2	
INTERRUTTORE / CONDUTTURA (esistente)	NO / NO	NO / NO	NO / NO	NO / NO	NO / NO	NO / NO	NO / NO	
LINEA	SIGLA	---	---	FG16R16/FS17 PE	FG16OR16	FG16OR16	FG16OR16	---
	LUNGHEZZA [m]	---	---	2 020	20	20	---	
	POSA	---	---	143/9U61_30/0,651	143/2M_3A/30/0,7	143/2M_3A/30/0,7	---	
	K CORRETTIVI (K1,K2,K3,K4)	---	---	0,651	0,700	0,700	0,700	---
	Sezione [mmq]	---	---	4(1x16)+(1PE16)	1(3G4)	1(3G4)	1(3G4)	---
Portata (Iz) [A]	---	---	50	28	28	28	---	

TITOLO	CODICE	COMMITTENTE	FILE	FOGLIO
Quadro generale sez. TVCC n.2	2521-MAD	Maddalena	2521-MADQGEN.TVCC2012	12
Progetto impianto elettrico		Cantierizzazioni		13
Schema Unifilare	PREFISSO	CO10 Salbertrand e Susa	ELAB.	CONTR.
	QGEN.TVCC2		DISEGNO	APPR.
			QGEN.O Q-0002	COMMESSA
				2521-MAD

08/07/2021
DATA:



#A = APPARECCHIATURA ESISTENTE	
#C = CONDUTTURA ESISTENTE	
Prefisso quadro:	QGEN.TVCC2
Alimentazione:	Quadripolare
Ik Max [kA]:	1,474
Tensione nominale di impiego [V]:	400
Tensione di isolamento nominale[V]:	
Frequenza [Hz]:	50
Corrente ammissibile 1 s [kA]:	4,5
Grado di protezione IP:	---
Codice:	2521-MAD

Sigla utenza	QGEN.TVCC2 C-7						
Descrizione	Disponibile						
POTENZA CONTEMPORANEA [kW]	0						
CORRENTE (Ib) [A]	0						
CosFi	---						
COEFF. DI CONTEMPORANEITA' [%]	100						
COEFF. DI UTILIZZAZIONE [%]	100						
PROTEZIONE	Esecuzione	Esecuzione Fissa					
	Tipo interruttore	MagnetoTermicoDiff.					
	Curva	C					
	Numero poli	2 x 16					
	In max/min/Reg. [A]	---/--- / 16					
	Im max/min/Reg. [A]	---/---/160					
P.d.I. [kA]	10						
Id max/min/Reg./sec [A]/[s]	0,3 - Cl. A / 0,04						
DISTRIBUZIONE	Monofase L2+N						
CADUTA DI TENSIONE PERCENTUALE [%]	1,2						
INTERRUTTORE / CONDUTTURA (esistente)	NO / NO						
LINEA	SIGLA	---					
	LUNGHEZZA [m]	---					
	POSA	---					
	K CORRETTIVI (K1,K2,K3,K4)	---					
	Sezione [mmq]	---					
	Portata (Iz) [A]	---					

F	TITOLO	CODICE	COMMITTENTE	FILE	FOGLIO
	Quadro generale sez. TVCC n.2	2521-MAD	Maddalena	2521-MADQGEN.TVCC2013	13
	Progetto impianto elettrico		Canterizzazioni	ELAB.	CONTR.
	Schema Unifilare	PREFISSO	CO10 Salbertrand e Susa	APPR.	COMMESSA
		QGEN.TVCC2		QGEN.O Q-0002	2521-MAD

A

A

B

B

C

C

D

D

E

E

F

F

SCHEMI UNIFILARI

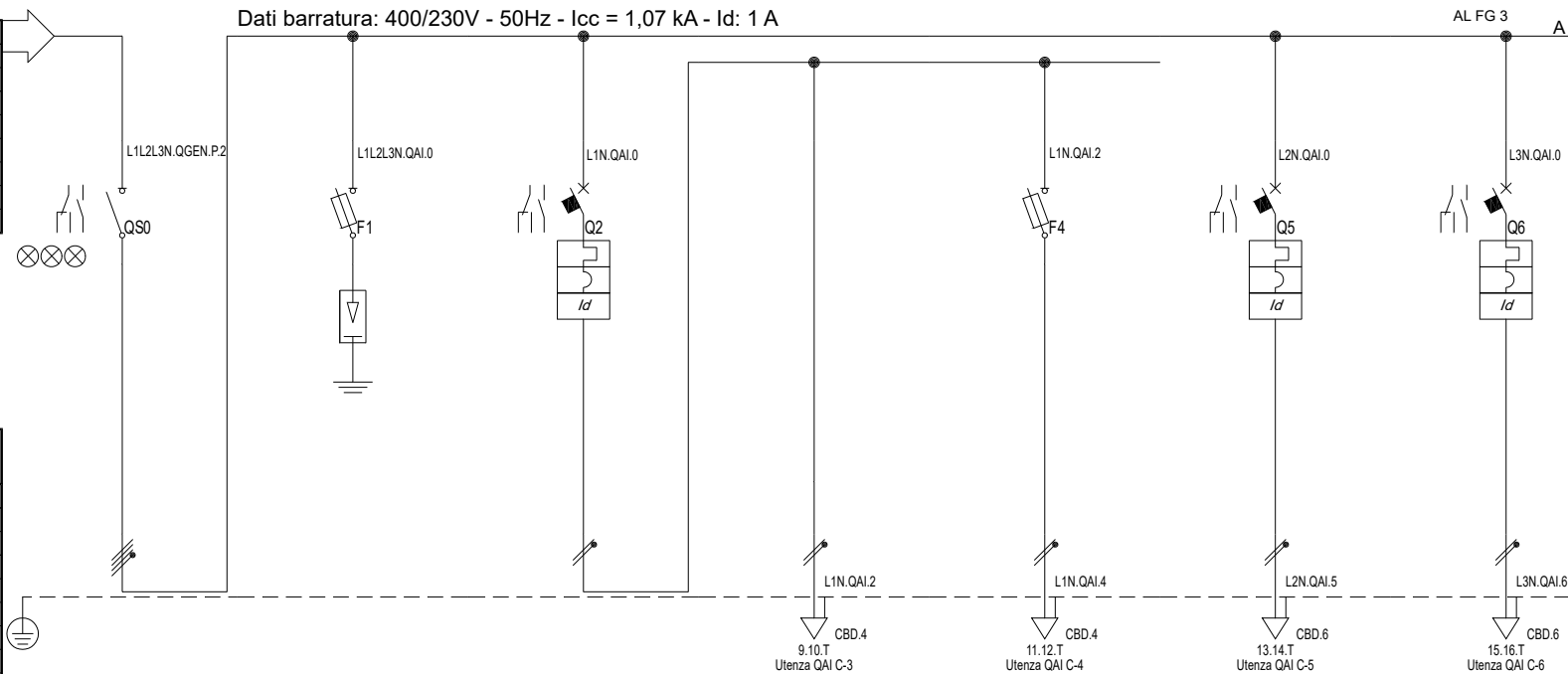
Nelle pagine seguenti sono riportati gli schemi unifilari dei quadri elettrici presenti nell'impianto

NOTA:

TITOLO Quadro servizi antincendio			CODICE		COMMITTENTE Maddalena		FILE 2521-MADQAI001	FOGLIO 1	SEGUE 2
Progetto impianto elettrico					Cantierizzazioni		ELAB.	CONTR.	APPR.
Schema Unifilare			PREFISSO		CO10 Salbertrand e Susa		DISEGNO QAI Q-0003	COMMESSA 2521-MAD	

Da Quadro:	QGEN.P
Partenza:	QGEN.P C-2
Cavo [mm²]:	1(5G10)
Lunghezza [m]:	100
Tensione [V]:	400
Frequenza [Hz]:	50
Polarità:	Quadripolare
Tipo morsetto:	CBD.16
Numerazione morsetto:	1.2.3.4.T

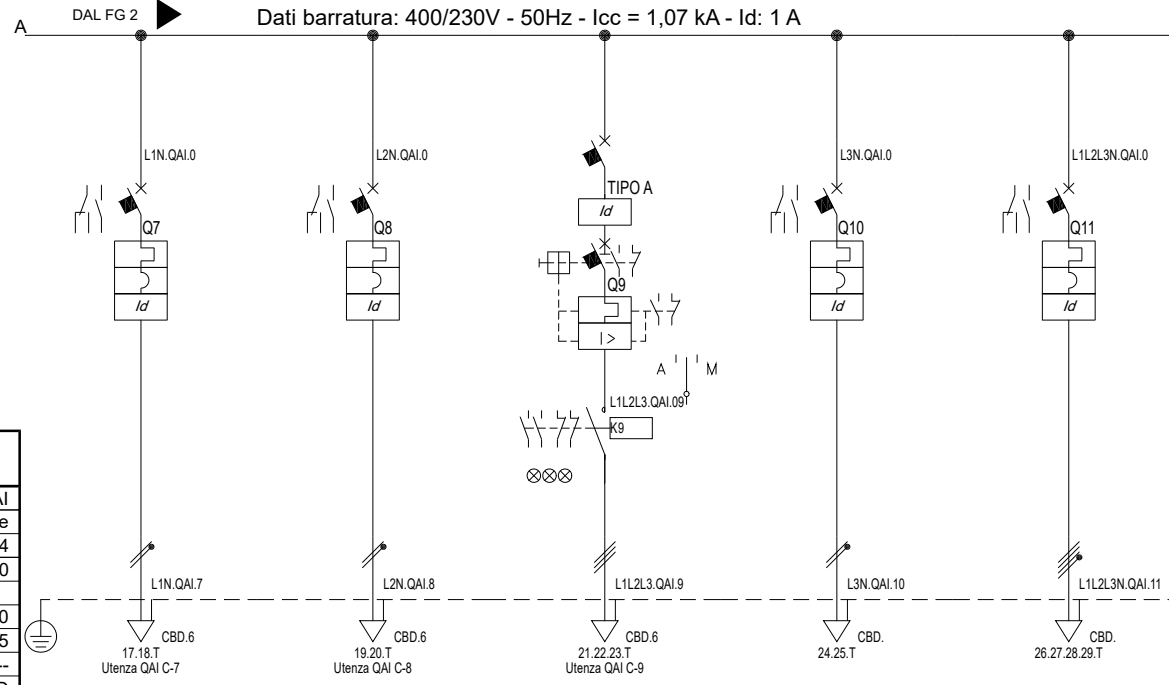
Dati barratura: 400/230V - 50Hz - lcc = 1,07 kA - Id: 1 A



#A = APPARECCHIATURA ESISTENTE	
#C = CONDUTTURA ESISTENTE	
Prefisso quadro:	QAI
Alimentazione:	Quadripolare
Ik Max [kA]:	1,074
Tensione nominale di impiego [V]:	400
Tensione di isolamento nominale[V]:	50
Frequenza [Hz]:	50
Corrente ammissibile 1 s [kA]:	4,5
Grado di protezione IP:	---
Codice:	2521-MAD

Sigla utenza	QAI C-0	QAI C-1	QAI C-2	QAI C-3	QAI C-4	QAI C-5	QAI C-6	
Descrizione	Generale	SPD tipo 4+0 CL. II	Dorsale illuminazione	Dorsale ordinaria	Dorsale emergenza	Dorsale fm locale tecnico	Dorsale fm aerotermo elettrico	
POTENZA CONTEMPORANEA [kW]	8,2	0	0,6	0,5	0,1	1,5	3	
CORRENTE (Ib) [A]	15	0	2,735	2,279	0,456	6,837	14	
CosFi	0,95	---	0,95	0,95	0,95	0,95	0,95	
COEFF. DI CONTEMPORANEITA' [%]	100	100	100	100	100	100	100	
COEFF. DI UTILIZZAZIONE [%]	100	100	100	100	100	100	100	
PROTEZIONE	Esecuzione	Esecuzione Fissa	Esecuzione Fissa	---	Esecuzione Fissa	Esecuzione Fissa	Esecuzione Fissa	
	Tipo interruttore	Sezionatore	Fusibile+Limitatore SPD	MagnetoTermicoDiff.	No Protezione	Fusibile	MagnetoTermicoDiff.	MagnetoTermicoDiff.
	Curva	---	gL	C	---	gL	C	C
	Numero poli	4 x 32	4 x 125	2 x 10	---	2 x 20	2 x 16	2 x 16
	In max/min/Reg. [A]	---/--- / 32	---/--- / 125	---/--- / 10	---/--- / ---	---/--- / 10	---/--- / 16	---/--- / 16
Im max/min/Reg. [A]	---/---/---	---/---/560	---/---/100	---/---/---	---/---/27	---/---/160	---/---/160	
P.d.l. [kA]	---	50	10	---	50	10	10	
Id max/min/Reg./sec [A]/[s]	--- / ---	--- / ---	0,03 - Cl. AC / 0,04	--- / ---	--- / ---	0,03 - Cl. AC / 0,04	0,03 - Cl. AC / 0,04	
DISTRIBUZIONE	Quadripolare	Quadripolare	Monofase L1+N	Monofase L1+N	Monofase L1+N	Monofase L2+N	Monofase L3+N	
CADUTA DI TENSIONE PERCENTUALE [%]	2,51	2,51	2,56	2,7	2,59	3,11	3,76	
INTERRUTTORE / CONDUTTURA (esistente)	NO / NO	NO / NO	NO / NO	NO / NO	NO / NO	NO / NO	NO / NO	
LINEA	SIGLA	---	---	---	FG16OR16	FG16OR16	FG16OR16	FG16OR16
	LUNGHEZZA [m]	---	---	---	10	20	20	20
	POSA	---	---	---	143/2M_3A/30/0,7	143/2M_3A/30/0,7	143/2M_3A/30/0,7	143/2M_3A/30/0,7
	K CORRETTIVI (K1,K2,K3,K4)	---	---	---	0,700	0,700	0,700	0,700
	Sezione [mmq]	---	---	---	1(3G2,5)	1(3G2,5)	1(3G4)	1(3G4)
Portata (Iz) [A]	---	---	---	21	21	28	28	

Quadro servizi antincendio Progetto impianto elettrico Schema Unifilare	CODICE	2521-MAD	COMMITTENTE Maddalena Cantierizzazioni CO10 Salbertrand e Susa	FILE	2521-MADQAI002	FOGLIO 1	SEGUE 3		
	PREFISSO	QAI		ELAB.	CONTR.	APPR.			
				DISEGNO	QAI Q-0003	COMMESSA	2521-MAD		



#A = APPARECCHIATURA ESISTENTE	
#C = CONDUTTURA ESISTENTE	
Prefisso quadro:	QAI
Alimentazione:	Quadrifilare
Ik Max [kA]:	1,074
Tensione nominale di impiego [V]:	400
Tensione di isolamento nominale[V]:	
Frequenza [Hz]:	50
Corrente ammissibile 1 s [kA]:	4,5
Grado di protezione IP:	---
Codice:	2521-MAD

Sigla utenza		QAI C-7	QAI C-8	QAI C-9	QAI C-10	QAI C-11		
Descrizione		Dorsale fm motopompa	Dorsale fm pompa jockey	Dorsale fm pompa centrifuga	Disponibile	Disponibile		
POTENZA CONTEMPORANEA [kW]		0,5	1,5	1,1	0	0		
CORRENTE (Ib) [A]		2,279	6,837	1,671	0	0		
CosFi		0,95	0,95	0,95	---	---		
COEFF. DI CONTEMPORANEITA' [%]		100	100	100	100	100		
COEFF. DI UTILIZZAZIONE [%]		100	100	100	100	100		
PROTEZIONE	Esecuzione	Esecuzione Fissa	Esecuzione Fissa	Esecuzione Fissa	Esecuzione Fissa	Esecuzione Fissa		
	Tipo interruttore	MagnetoTermicoDiff.	MagnetoTermicoDiff.	MagnetoTermicoDiff.	MagnetoTermicoDiff.	MagnetoTermicoDiff.		
	Curva	C	C	D	C	C		
	Numero poli	2 x 16	2 x 16	3 x 16	2 x 16	4 x 16		
	In max/min/Reg. [A]	---/--- / 16	---/--- / 16	---/--- / 16	---/--- / 16	---/--- / 16		
	Im max/min/Reg. [A]	---/---/160	---/---/160	---/---/224	---/---/160	---/---/160		
P.d.I. [kA]	10	10	10	10	6			
Id max/min/Reg./sec [A]/[s]	0,3 - Cl. A / 0,04	0,3 - Cl. A / 0,04	0,3 - Cl. A / 0,04	0,03 - Cl. AC / 0,04	0,03 - Cl. AC / 0,04			
DISTRIBUZIONE		Monofase L1+N	Monofase L2+N	Tripolare	Monofase L3+N	Quadrifilare		
CADUTA DI TENSIONE PERCENTUALE [%]		2,71	3,11	2,58	2,51	2,51		
INTERRUTTORE / CONDUTTURA (esistente)		NO / NO	NO / NO	NO / NO	NO / NO	NO / NO		
LINEA	SIGLA	FG16OR16	FG16OR16	FG16OR16	---	---		
	LUNGHEZZA [m]	20	20	20	---	---		
	POSA	143/2M_3A/30/0,7	143/2M_3A/30/0,7	143/8M61_30/0,697	---	---		
	K CORRETTIVI (K1,K2,K3,K4)	0,700	0,700	0,697	---	---		
	Sezione [mmq]	1(3G4)	1(3G4)	1(4G4)	---	---		
Portata (Iz) [A]	28	28	22	---	---			

F	TITOLO	CODICE	2521-MAD	COMMITTENTE	FILE	2521-MADQAI003	FOGLIO	1	SEGUE	3
	Quadro servizi antincendio Progetto impianto elettrico Schema Unifilare	PREFISSO	QAI	Maddalena Cantierizzazioni CO10 Salbertrand e Susa	ELAB.	CONTR.	APPR.			
					DISEGNO		COMMESSA			
					QAI Q-0003		2521-MAD			