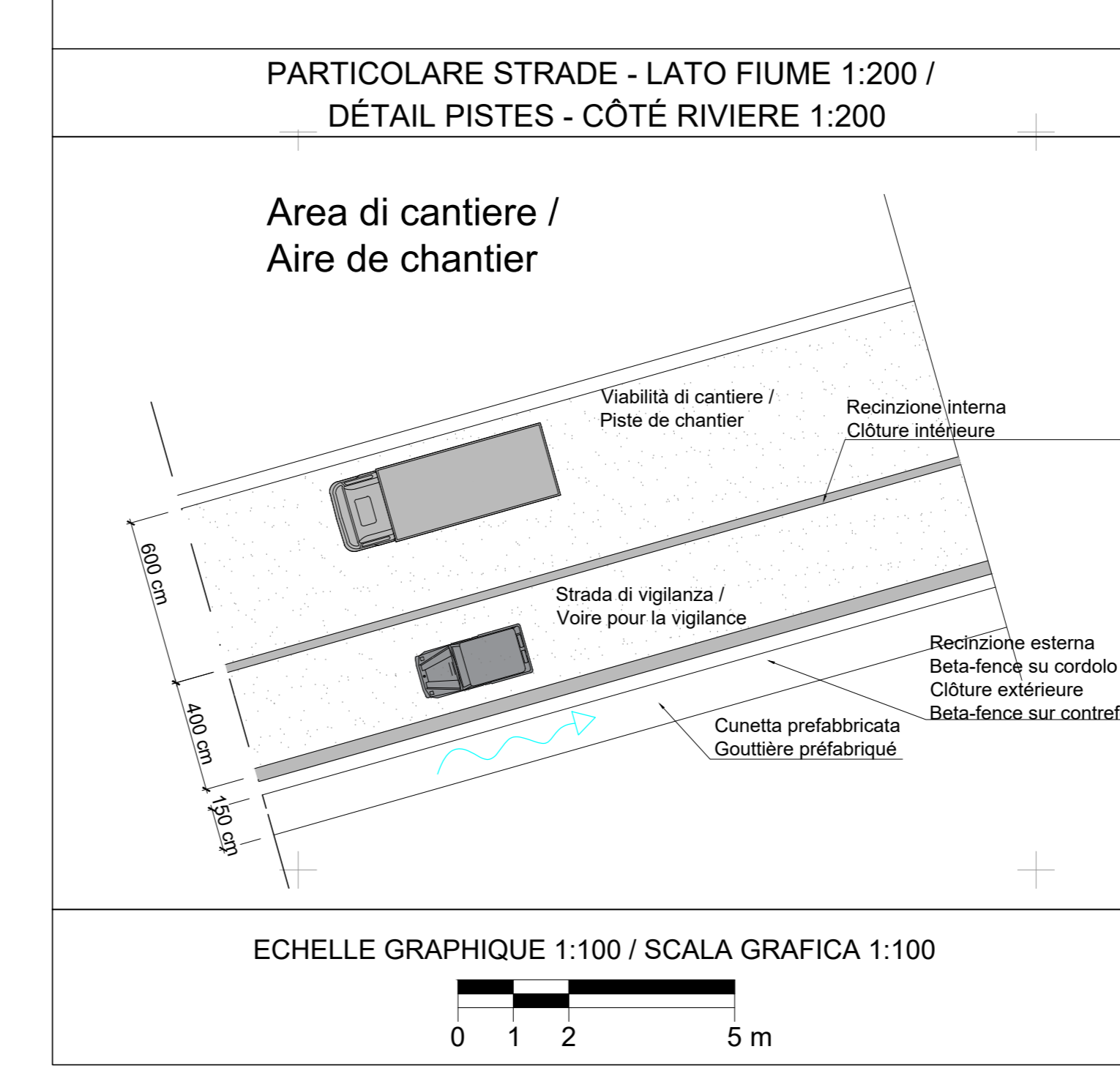
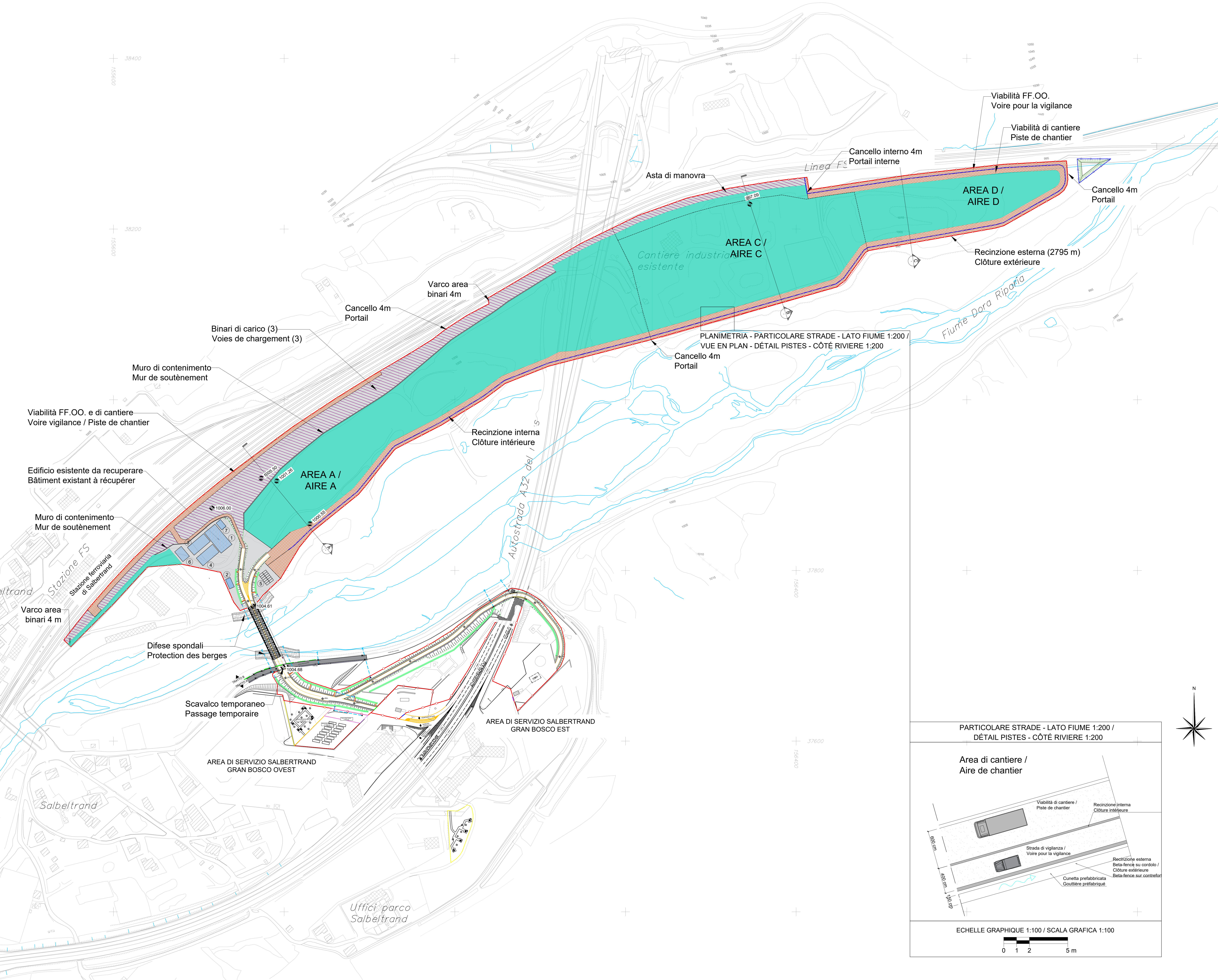


DOCUMENTI DI RIFERIMENTO / PLANS EN REFERENCE

100_2080910_CN23_A_1_E_PL_0N_2004_Area Industriale di Salbertrand - Planimetria su ortofoto
 100_2080910_CN23_A_1_E_SE_0N_2005_Area Industriale di Salbertrand - Sezioni trasversali
 100_2080910_CN23_A_1_E_PL_0N_2006_Area Industriale di Salbertrand - Planimetria delle occupazioni in fascia B



1	UFFICIO (Stanza di cantiere)	RECINZIONE ESTERNA (Clôture extérieure) CON BARRIERA APODORATA SPINOSA EVENTUALE
2	GUARDAMANIA (Gardemanger)	SUDDIVISIONE AREE (Zonage)
3	SPOGLIATOIO (Vestiaire)	RECINZIONE INTERNA (Clôture intérieure)
4	INFERMERIA (Infirmerie)	STRADE DI VIGILANZA DI CANTIERE (Voies pour la vigilance - Plan de chantier)
5	PARCHEGGIO AUTOVEICOLI (Parking véhicules)	AREA BINARI
6	CABINA CONSEGNA ENEL O CABINE DI DISTRIBUZIONE (Poste de livraison - ENEL - e le poste de livraison de distribution)	AREE OGGETTO DI PRIMA FASE
7	CONTROL ROOM (Cantier room)	AREE NON OGGETTO DI PRIMA FASE
		997.09 QUOTE DI PROGETTO

ECHELLE GRAPHIQUE 1:1500 / SCALA GRAFICA 1:1500

0 30 50 100 m

SYSTEME DE REFERENCE LTF 2004c / SISTEMA DI RIFERIMENTO LTF 2004c

TUNNEL EURALPIN LYON-TURIN

NOUVELLE LIGNE LYON-TURIN - NUOVA LINEA TORINO-LIONE
 PARTIE COMMUNE FRANCO-ITALIENNE - PARTE COMUNE ITALO-FRANCESE
 CUP C11U0500030001

ÉTUDES D'EXECUTION - PROGETTO ESECUTIVO
 Elaboration des études d'exécution unitaire des ouvrages nécessaires à la réalisation des installations des chantiers opérationnels aux travaux du 1er lot constructif
 Attività di progettazioni esecutive unitarie delle opere necessarie alla realizzazione delle cantierizzazioni dei Cantieri operativi relativi ai lavori del 1° Lotto Costruttivo

CHANTIERS - CO10 - SALBERTRAND - Général
 Aire industrielle de Salbertrand - Vue en plan
 CANTIERIZZAZIONI - CO10 - SALBERTRAND - Generale
 Area industriale di Salbertrand - Planimetria

Indice	Data / Data	Modifiche / Modifica	Disegnato / Disegnato	Verificato / Verificato	Autore / Autore
G	11/06/2021	Prima emissione Primo progetto	N. POGGESI	G. DE PANFILIUS	V. PESINO
A	29/09/2021	Revisione a seguito commenti TEL Revisioni sulle occupazioni TEL	N. POGGESI	G. DE PANFILIUS	V. PESINO
B	03/09/2021	Revisione a seguito commenti TEL Revisioni sulle occupazioni TEL	N. POGGESI	G. DE PANFILIUS	V. PESINO
C	02/11/2021	Revisione a seguito commenti TEL Revisioni sulle occupazioni TEL	N. POGGESI	G. DE PANFILIUS	V. PESINO
D	03/12/2021	Revisione a seguito commenti TEL Revisioni sulle occupazioni TEL	N. POGGESI	G. DE PANFILIUS	V. PESINO

1002080910CN23A1EPLGN2003D

L.G. INGEGNERIA GEOTECNICA S.p.A. - Valter PEISINO
 INGEGNERIA GEOTECNICA S.p.A. - Cuneo

1:1500 / 1:200

IG INGEGNERIA GEOTECNICA S.p.A.

Il presente elaborato è relativo alla progettazione esecutiva unitaria delle opere necessarie alla realizzazione delle cantierizzazioni del cantiere industriale di Salbertrand. La loro installazione, in congruenza con il cronoprogramma dei lavori del cantiere, avverrà per fasi.