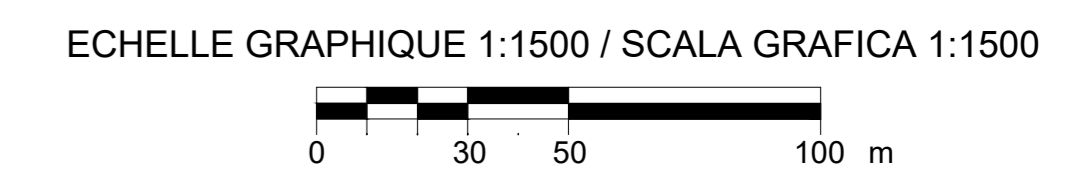


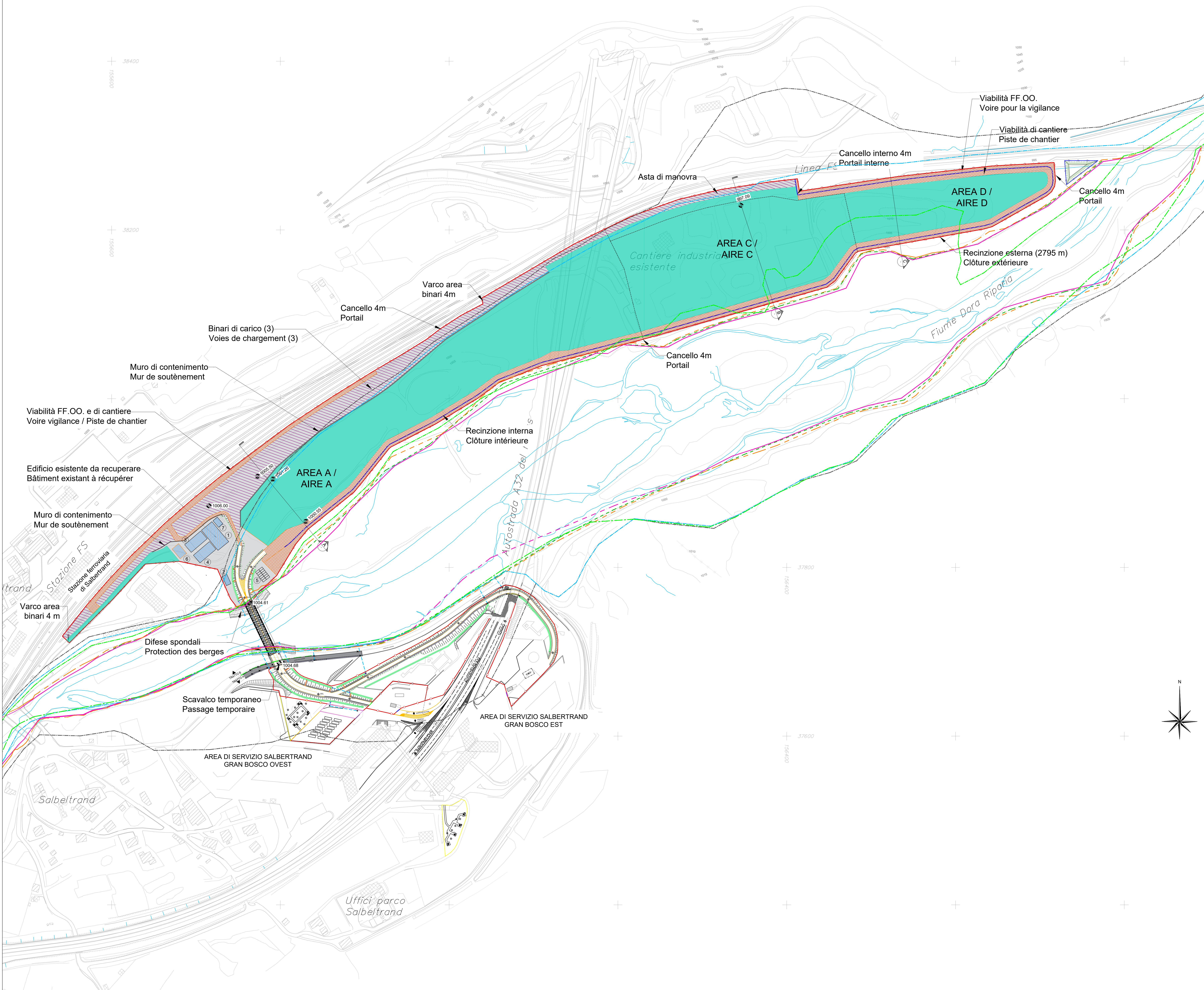
DOCUMENTI DI RIFERIMENTO / PLANS EN REFERENCE

040_2008010_CN23_A_1_E_PL_CN_2004_Area industriale di Salbertrand - Planimetria su ordinato
 040_2008010_CN23_A_1_E_SE_CN_2005_Area industriale di Salbertrand - Sezioni trasversali
 040_2008010_CN23_A_1_E_PL_CN_2006_Area industriale di Salbertrand - Planimetria delle occupazioni in fascia B

- FASCIA FLUVIALE "A" (Sivola Fiume "A")
- FASCIA FLUVIALE "B" (Sivola Fiume "B")
- FASCIA FLUVIALE "C" (Sivola Fiume "C")
- AREA DI ESONDAZIONE CON Q1000 (Cune d'inondazione area 0401 (Q1000))
- AREA DI ESONDAZIONE CON Q12000 (Cune d'inondazione area 0401 (Q12000))
- AREA DI ESONDAZIONE CON Q=80% (Cune d'inondazione area 0401 (Q=80%))
- VIABILITÀ ESISTENTE (Pista di cantiere)
- RECINZIONE ESTERNA (Cintura verde) CON BARRIERA ARBOREA SPINOSA EVENTUALE
- RECINZIONE INTERNA (Cintura interna)
- SUDDIVISIONE AREE (Charge)
- STRADE DI VIGILANZA E DI CANTIERE (Pista per la vigilanza / Pista de chantier)
- AREA BINARI
- AREE OGGETTO DI PE PRIMA FASE
- AREE NON OGGETTO DI PE PRIMA FASE
- 997.09 QUOTE DI PROGETTO



SYSTEME DE REFERENCE LTF 2004c / SISTEMA DI RIFERIMENTO LTF 2004c



TUNNEL EURALPIN LYON TURIN

NOUVELLE LIGNE LYON TURIN - NUOVA LINEA TORINO LIONE
 PARTIE COMMUNE FRANCO-ITALIENNE - PARTE COMUNE ITALO-FRANCESE
 CUP C110500030001

ÉTUDES D'EXECUTION - PROGETTO ESECUTIVO
 Elaboration des études d'exécution unitaire des ouvrages nécessaires à la réalisation des installations des chantiers opérationnels aux travaux du 1er lot constructif
 Attività di progettazione esecutiva unitaria delle opere necessarie alla realizzazione delle cantierizzazioni dei Cantieri operativi relativi ai lavori del 1° Lotto Costruttivo

Chantiers - CO10 - Salbertrand et Susa - Général
 Aire industrielle de Salbertrand - Plan des occupations en bande B
 Cantierizzazioni - CO10 - Salbertrand Susa - Generale
 Area industriale di Salbertrand - Planimetria delle occupazioni in fascia B

Indice	Data / Data	Modificazioni / Modifiche	Elaborato per / Elaborato da	Verificato / Verificato da	Autore / Autore in
0	03/06/2021	Prima emissione Primo affollamento	R.PORCELLANA	G. DE PANFILIUS	V. PEISINO
A	02/11/2021	Revisione a seguito commenti TEL Revisioni varie sui commentari TEL	R.PORCELLANA	G. DE PANFILIUS	V. PEISINO
B	02/12/2021	Revisione a seguito commenti TEL Revisioni varie sui commentari TEL	R.PORCELLANA	G. DE PANFILIUS	V. PEISINO

1002080910CN23A1 **EPLGN2006B**

L.G. INGEGNERIA GEOTECNICA s.r.l.
 Dott. Valter PEISINO
 INGEGNERE
 DELIBERAZIONE REGIONALE N. 11/2010
 17/07/2010

1:1500
 A P
 Scala / Echelle
 Stato / Fase

INGEGNERIA GEOTECNICA s.r.l.
 Via S. Maria Maddalena, 10 - 10121 TORINO (TO)
 Tel. +39 011 551 01 01 - Fax +39 011 551 01 02
 Email: info@ingegneriageo.it - www.ingegneriageo.it