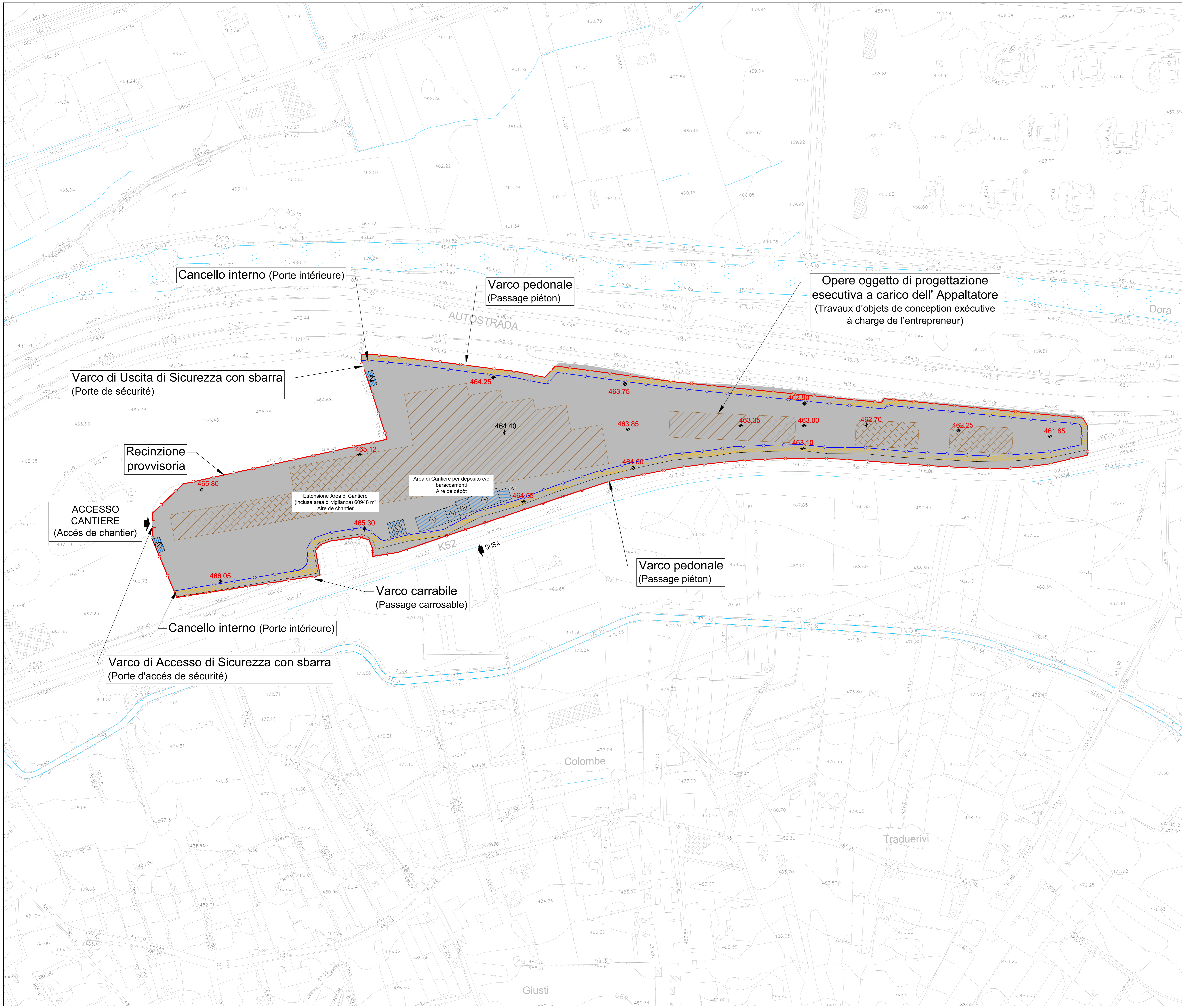
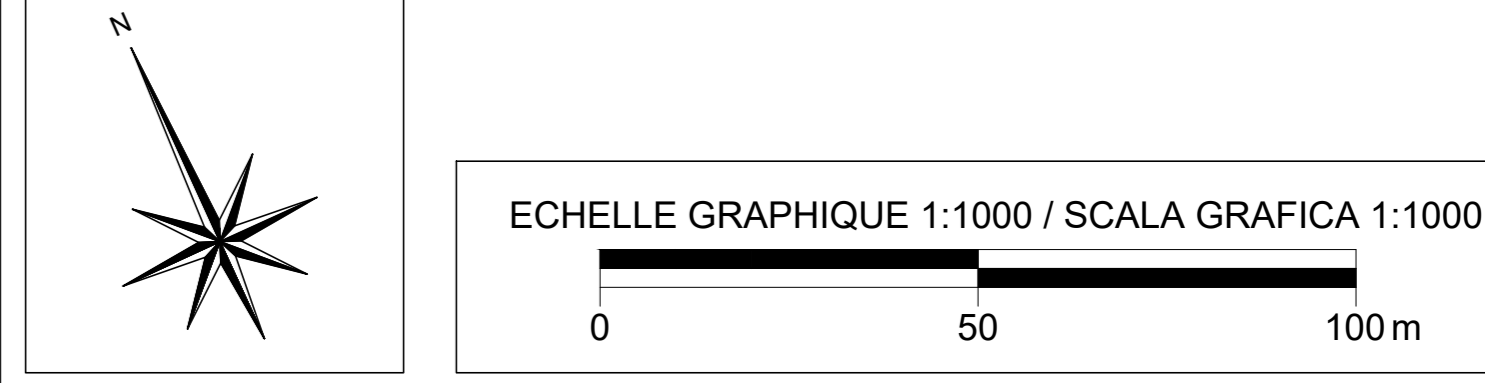


- ### DOCUMENTI DI RIFERIMENTO / PLANS EN REFERENCE
- 100\_2080910\_CN29\_A\_1\_E\_PL\_GN\_2008\_Muro di sostegno area di carico su treno - Planimetria
  - 100\_2080910\_CN29\_A\_1\_E\_PL\_GN\_2009\_Muro di sostegno area di carico su treno - Prospetti
  - 100\_2080910\_CN29\_A\_1\_E\_PL\_GN\_2011\_Area Industriale di Susa - Planimetria su ordinato
  - 100\_2080910\_CN29\_A\_1\_E\_SE\_PL\_2012\_Area Industriale di Susa - Sezioni trasversali
  - 100\_2080910\_CN29\_A\_1\_E\_PL\_GN\_2013\_Area Industriale di Susa - Fasi occupazione delle aree
  - 100\_2080910\_CN29\_A\_1\_E\_PL\_GN\_2014\_Area Industriale di Susa - Planimetria delle occupazioni in fascia B
  - 100\_2080910\_CN29\_F\_4\_E\_SH\_SU\_2513\_Schema a blocchi impianto videosorveglianza - Susa
  - 100\_2080910\_CN29\_F\_4\_E\_SH\_SU\_2514\_Schema elettrico - Susa
  - 100\_2080910\_CN29\_F\_4\_E\_PL\_SU\_2515\_Susa Pianimetria impianto di illuminazione e videosorveglianza tav.6
  - 100\_2080910\_CN29\_F\_4\_E\_PL\_SU\_2516\_Susa Pianimetria impianto di illuminazione e videosorveglianza tav.7
  - 100\_2080910\_CN29\_F\_4\_E\_PL\_SU\_2517\_Susa Pianimetria impianto di illuminazione e videosorveglianza tav.8



- UFFICI (Bureaux de chantier)
  - GUARDIANIA (Gardiennage)
  - SPOGLIATOIO (Vestiaires)
  - INFERMERIA (Infirmierie)
  - LOCALE VISITATORI (Local visiteurs)
  - GRUPPI ELETTROGENI (Groupes électrogènes)
  - CONTROL ROOM (Control room)
- AREA CANTIERE (Zone de chantier)
  - RECINZIONE ESTERNA 1765 m (Clôture extérieure)
  - RECINZIONE INTERNA 1380 m (Clôture intérieure)
  - STRADA DI VIGILANZA (Voie pour la vigilance)
  - OPERE OGGETTO DI PROGETTAZIONE ESECUTIVA A CARICO DELL'APPALTATORE (Travaux d'objets de conception exécutive à charge de l'entrepreneur)

**TUNNEL EURALPIN LYON TURIN**

NOUVELLE LIGNE LYON TURIN - NUOVA LINEA TORINO LIONE  
PARTIE COMMUNE FRANCO-ITALIENNE - PARTIE COMMUNE ITALO-FRANCAISE  
CUP C1105000030001

**ÉTUDES D'EXECUTION - PROGETTO ESECUTIVO**  
Elaboration des études d'exécution unitaire des ouvrages nécessaires à la réalisation des installations des chantiers opérationnels aux travaux du 1er lot constructif  
Attività di progettazione esecutiva unitaria delle opere necessarie alla realizzazione delle cantierizzazioni dei Cantieri operativi relativi ai lavori del 1° Lotto Costruttivo

**CHANTIERS - CO10 - Salbertrand et Susa - General**  
Aire industrielle de Susa - Vue en plan

**CANTIERIZZAZIONI - CO10 - Salbertrand e Susa - Generale**  
Area industriale di Susa - Planimetria

Indice	Data / Data	Modifiche / Modifications	Disegnato / Dessiné	Verificato / Vérifié	Autore / Auteur
G	11/03/2021	Prima emissione Primo progetto	N. POGGESI	G. DE PANFILI	V. PESINO
A	08/07/2021	Revisione a seguito commento TEL Revisione suite aux commentaires TEL	N. POGGESI	G. DE PANFILI	V. PESINO
B	03/09/2021	Revisione a seguito commento TEL Revisione suite aux commentaires TEL	R. PORCELLANA	G. DE PANFILI	V. PESINO
C	02/11/2021	Revisione a seguito commento TEL Revisione suite aux commentaires TEL	R. PORCELLANA	G. DE PANFILI	V. PESINO
D	25/11/2021	Revisione a seguito commento TEL Revisione suite aux commentaires TEL	R. PORCELLANA	G. DE PANFILI	V. PESINO

**1002080910CN29A1EPLGN2010D**

L.G. INGEGNERIA GEOTECNICA s.r.l.  
Dott. Walter PEISINO  
INGEGNERE  
DELLA PROFESSIONE  
7 6 3

1:1000  
SCALA / ÉCHELLE

A.P.  
Scala / Échelle

IG INGEGNERIA GEOTECNICA s.r.l.  
Via Belfiore 10 - 10121 TORINO - ITALIA  
Tel: +39 011 241 81 81 - Fax: +39 011 241 81 82  
www.ig-geotecnica.it

LAVORAZI / TRAVAUX

IL DIRETTORE DEL LAVORO / LE DIRECTEUR DES TRAVAUX