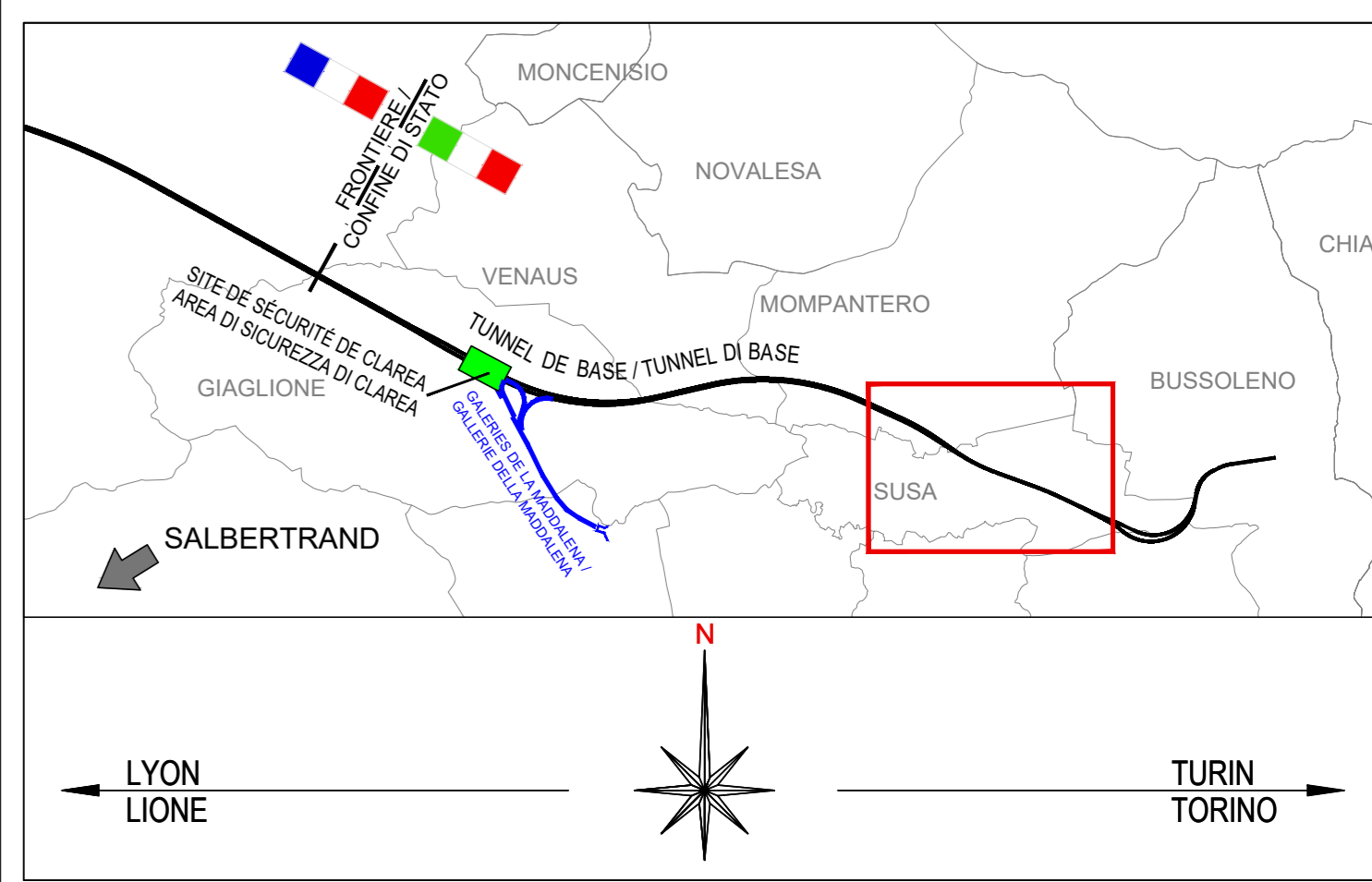


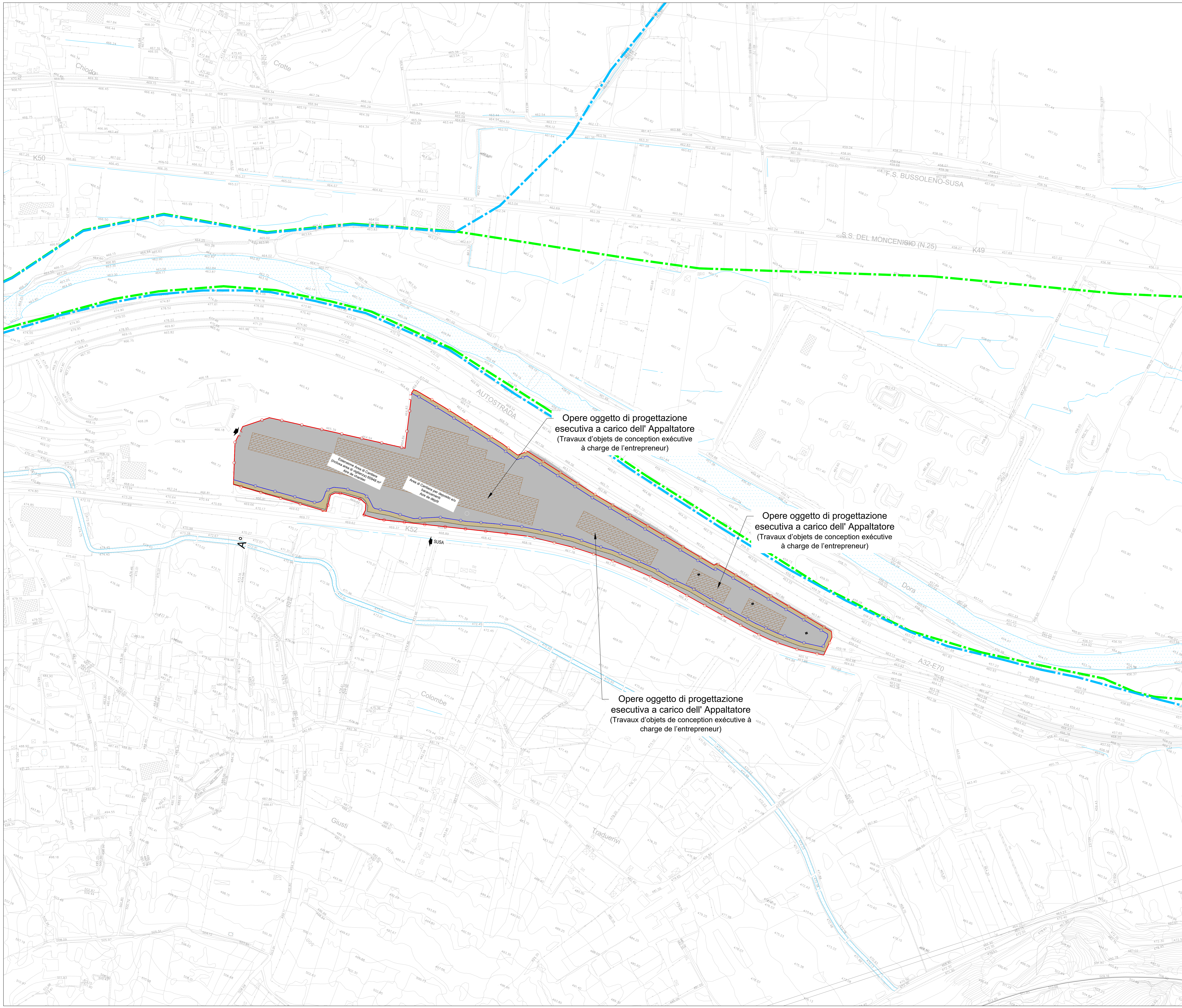
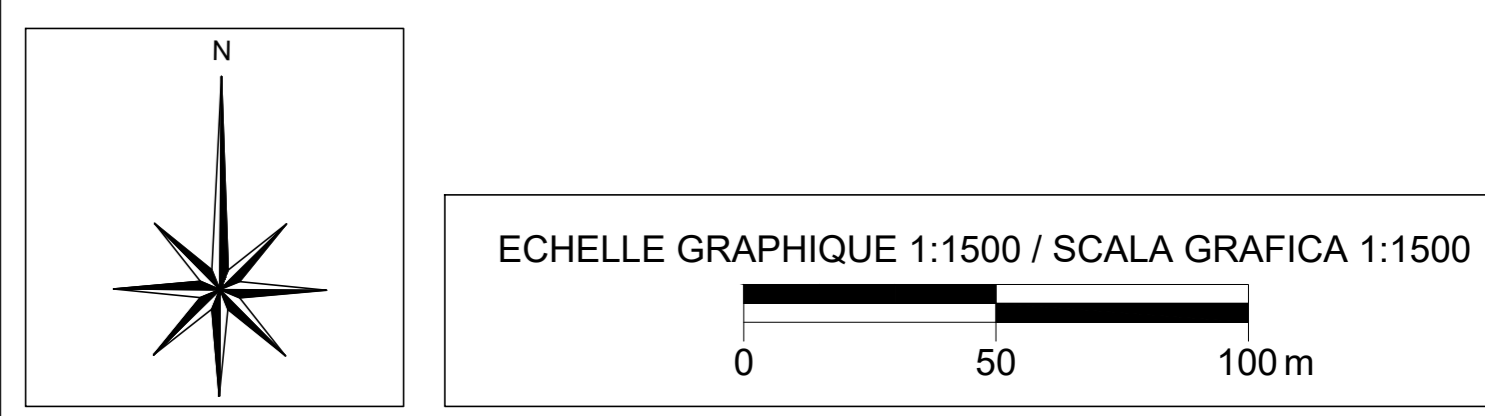
VUE D'ENSEMBLE / PIANO DI LOCALIZZAZIONE



DOCUMENTI DI RIFERIMENTO / PLANS EN REFERENCE

- 100_2080910_CN09_A_1_E_PL_GN_2010_Area Industriale di Susa - Planimetria
- 100_2080910_CN09_A_1_E_PL_GN_2011_Area Industriale di Susa - Planimetria su Ortolato
- 100_2080910_CN09_A_1_E_PL_GN_2012_Area Industriale di Susa - Sezioni trasversali
- 100_2080910_CN09_A_1_E_PL_GN_2013_Area Industriale di Susa - Fasi occupazione delle aree
- 100_2080910_CN09_A_1_E_PL_GN_2014_Area Industriale di Susa - Planimetria delle occupazioni in fascia B

- FASCIA FLUVIALE "A" (Bande Fluviale "A")
- FASCIA FLUVIALE "B" (Bande Fluviale "B")
- AREA CANTIERE (Zone de chantier)
- RECINZIONE ESTERNA 1765 m (Clôture extérieure)
- RECINZIONE INTERNA 1380 m (Clôture intérieure)
- STRADA DI VIGILANZA (Voie pour la vigilance)
- OPERE OGGETTO DI PROGETTAZIONE ESECUTIVA A CARICO DELL'APPALTATORE



TUNNEL EURALPIN LYON TURIN

NOUVELLE LIGNE LYON TURIN - NUOVA LINEA TORINO LIONE
 PARTIE COMMUNE FRANCO-ITALIENNE - PARTE COMUNE ITALO-FRANCESE
 CUP C110500030001

ÉTUDES D'EXECUTION - PROGETTO ESECUTIVO
 Elaboration des études d'exécution unitaire des ouvrages nécessaires à la réalisation des installations des chantiers opérationnels aux travaux du 1er lot constructif
 Attività di progettazione esecutiva unitaria delle opere necessarie alla realizzazione delle cantierizzazioni dei Cantieri operativi relativi ai lavori del 1° Lotto Costruttivo

CHANTIERS - CO10 - Salbertrand et Susa - General
 Zone industrielle de Susa - Plan d'occupations en bande B
 CANTIERIZZAZIONI - CO10 - Salbertrand e Susa - Generale
 Area industriale di Susa - Planimetria delle occupazioni in fascia B

Index	Date (Date)	Modifications / Modifications	Dessiné par / Conçu da	Vérifié par / Controllato da	Approuvé par / Autorizzato da
G	03/09/2021	Prima emissione Progetto d'Appalto	R. PORCELLANA	G. DE PANFILIS	V. PESINO
A	02/11/2021	Revisione a seguito commenti TEL Modificati solo i commenti TEL	R. PORCELLANA	G. DE PANFILIS	V. PESINO
B	25/11/2021	Revisione a seguito commenti TEL Modificati solo i commenti TEL	R. PORCELLANA	G. DE PANFILIS	V. PESINO

1002080910CN29A1 EPLGN2014B

L.G. INGEGNERIA GEOTECNICA S.p.A. - Via Valter PESINO 10 - 10128 TORINO (TO) - Tel. +39 011 76 68 56 57 - Fax +39 011 76 68 56 75
 INGEGNERIA GEOTECNICA S.p.A. - Via Valter PESINO 10 - 10128 TORINO (TO) - Tel. +39 011 76 68 56 57 - Fax +39 011 76 68 56 75
 Proprietà TEL. Tutti i diritti riservati.

1:1500
 Scala / Echelle
 A/P
 Stato / Phase

INGEGNERIA GEOTECNICA S.p.A.
 LAVORAZI / INTERVENZIONI
 IL DIRETTORE DEL LAVORAZIO / L'INGEGNERE