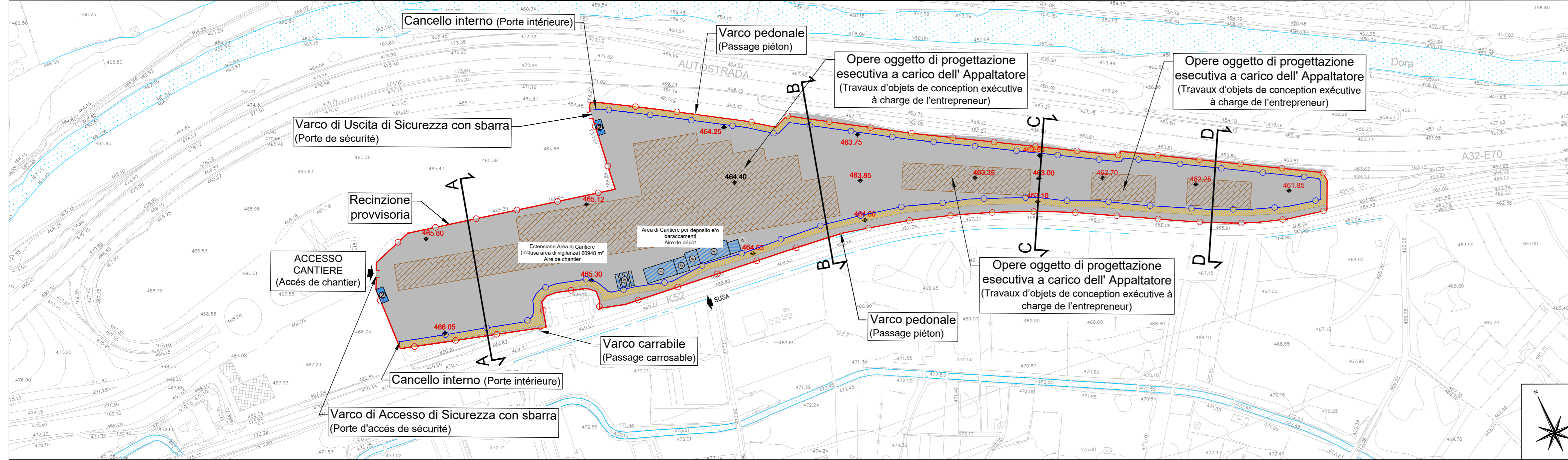
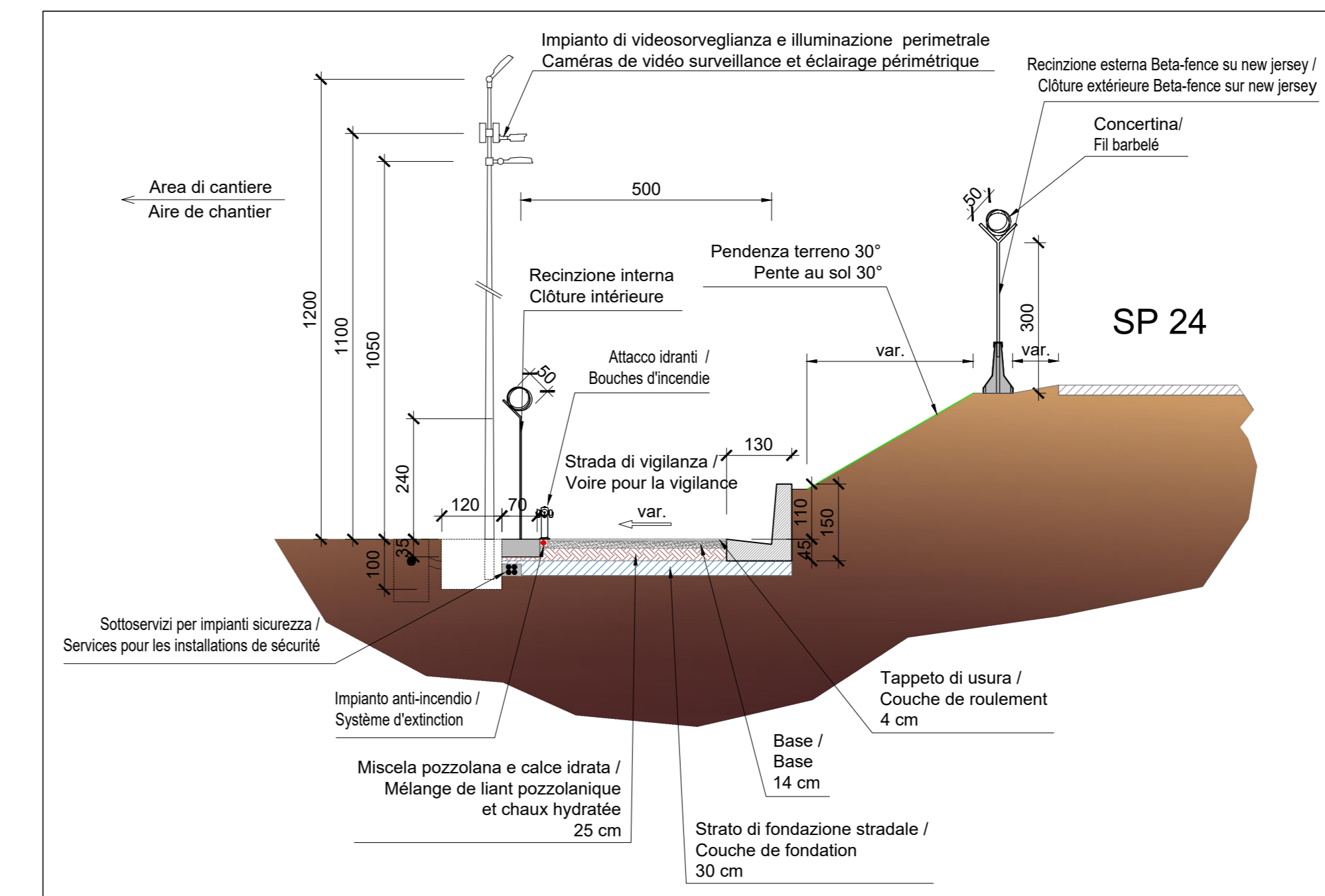


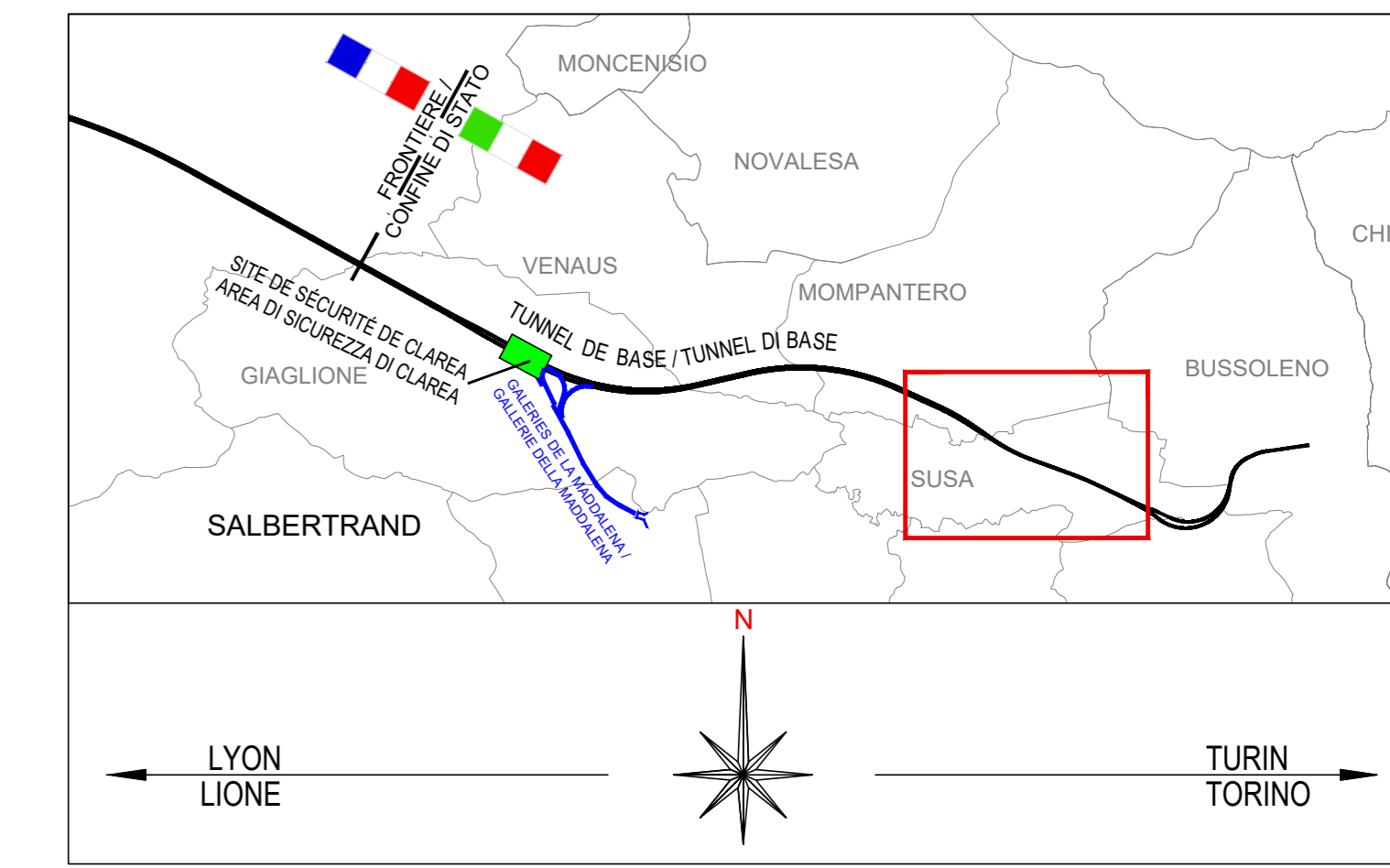
PLAN DE RÉFÉRENCE / PLANIMETRIA DI RIFERIMENTO - Échelle 1:2000 / Scala 1:2000



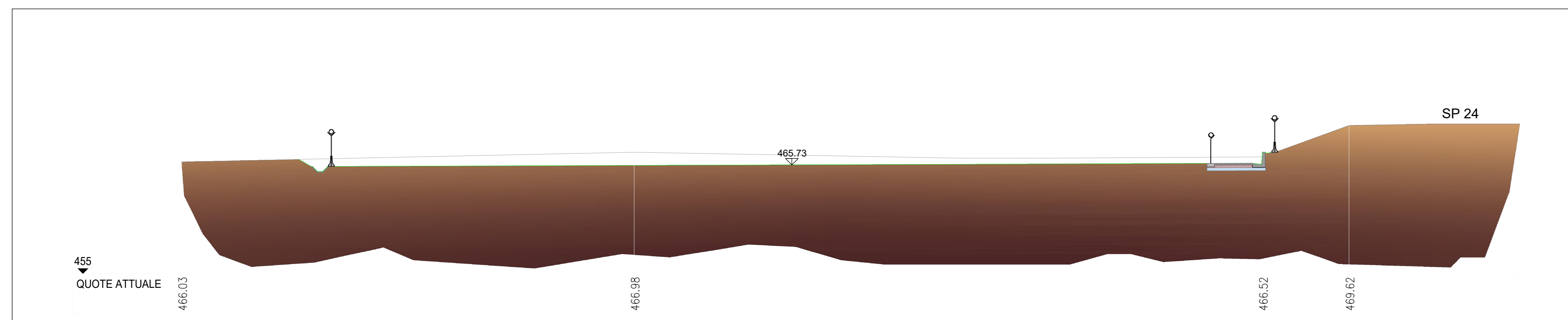
PARTICOLARE STRADA DI VIGILANZA / DÉTAIL VOIE POUR LA VIGILANCE - Échelle 1:100 / Scala 1:100



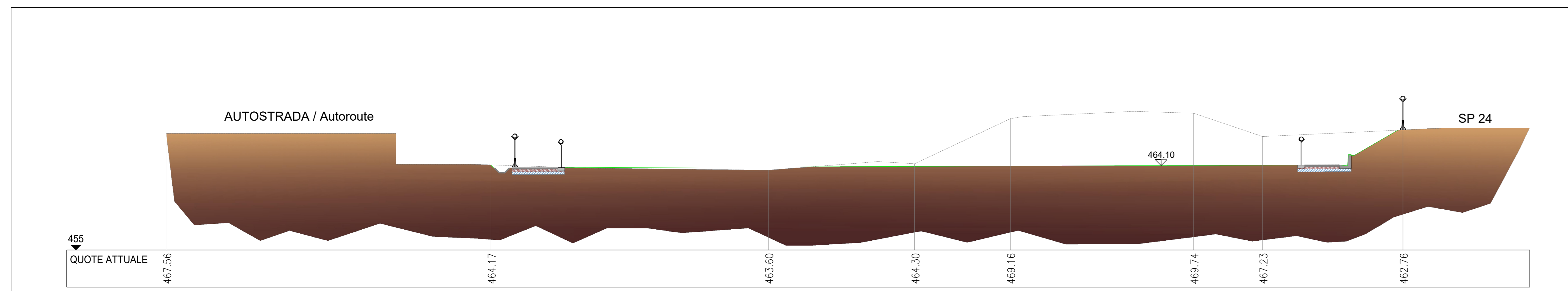
VUE D'ENSEMBLE / PIANO DI LOCALIZZAZIONE



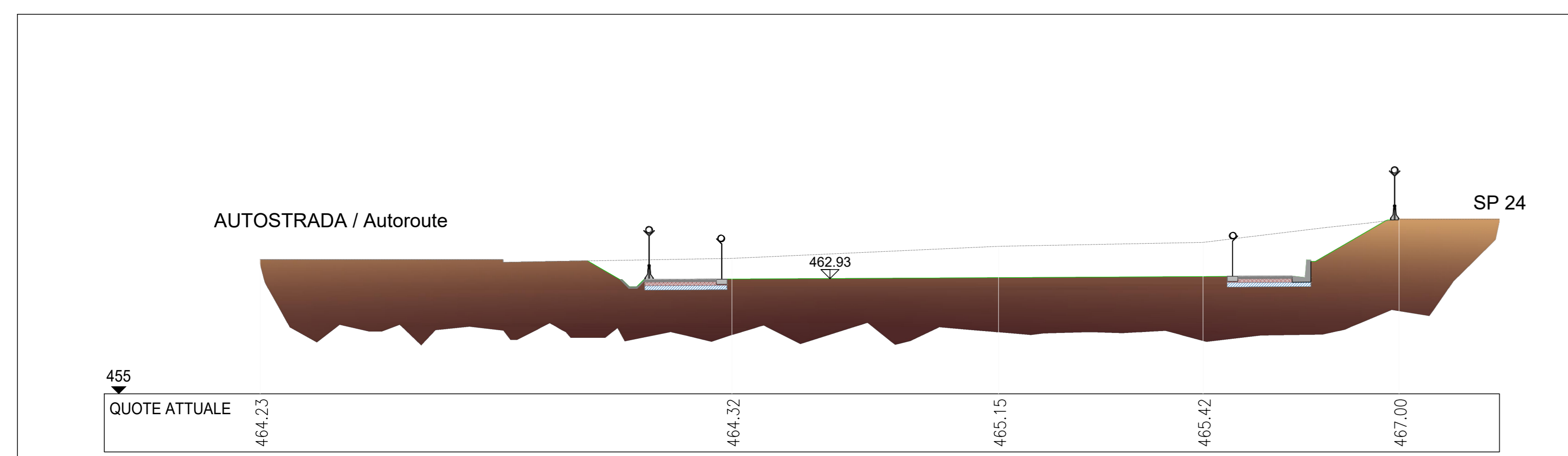
COUPE AA / SEZIONE AA - Échelle 1:250 / Scala 1:250



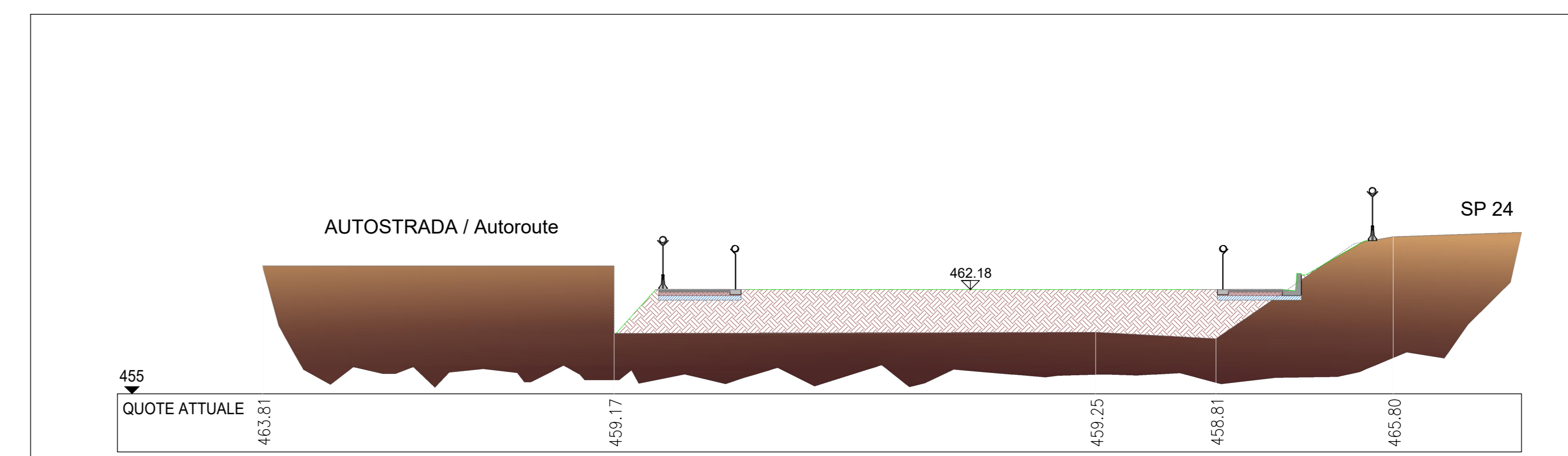
COUPE BB / SEZIONE BB - Échelle 1:250 / Scala 1:250



COUPE CC / SEZIONE CC - Échelle 1:250 / Scala 1:250

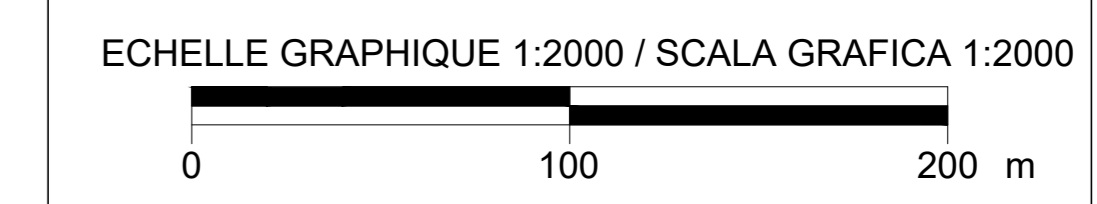
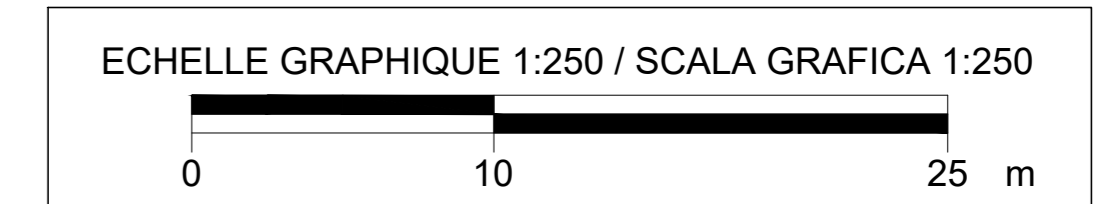
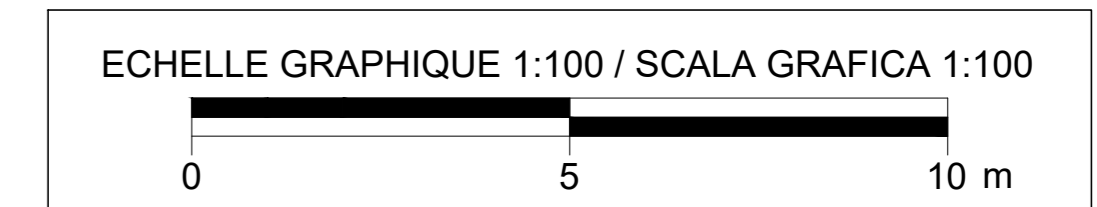


COUPE DD / SEZIONE DD - Échelle 1:250 / Scala 1:250



DOCUMENTI DI RIFERIMENTO / PLANS EN RÉFÉRENCE

- 100_200910_CN29_A_1_E_PL_GN_2010_Area industriale di Susa - Planimetria
- 100_200910_CN29_A_1_E_PL_GN_2011_Area industriale di Susa - Planimetria su ortofoto
- 100_200910_CN29_A_1_E_PL_GN_2013_Area industriale di Susa - Fasi occupazione delle aree
- 100_200910_CN29_A_1_E_PL_GN_2014_Area industriale di Susa - Planimetria delle occupazioni in fascia B
- 100_200910_CN29_F_A_E_SH_SU_2813_Schema a blocchi impianto videosorveglianza - Susa
- 100_200910_CN29_F_A_E_SH_SU_2814_Schema elettrico - Susa
- 100_200910_CN29_F_A_E_PL_SU_2915_Susa Planimetria impianto di illuminazione e videosorveglianza tav.6
- 100_200910_CN29_F_A_E_PL_SU_2916_Susa Planimetria impianto di illuminazione e videosorveglianza tav.7
- 100_200910_CN24_F_A_E_PL_SU_2917_Susa Planimetria impianto di illuminazione e videosorveglianza tav.8



TUNNEL EURALPIN LYON-TURIN

NOUVELLE LIGNE LYON TURIN - NUOVA LINEA TORINO LIONE
PARTIE COMMUNE FRANCO-ITALIENNE - PARTE COMUNE ITALO-FRANCESE
CUP C11055000930001

ÉTUDES D'EXECUTION - PROGETTO ESECUTIVO
Élaboration des études d'exécution unitaire des ouvrages nécessaires à la réalisation des installations des chantiers opérationnels aux travaux du 1er lot constructif
Attività di progettazione esecutiva unitaria delle opere necessarie alla realizzazione delle cantierizzazioni dei Cantieri operativi relativi ai lavori del 1° Lotto Costruttivo

CHANTIERS - CO10 - Salbertrand et Susa - Général
Area industriale di Susa - Coupe transversales
CANTIERIZZAZIONI - CO10 - Salbertrand et Susa - Generale
Area industriale di Susa - Sezioni trasversali

N°	Date	Modifications / Modifiche	Établi par / Composto da	Vérifié par / Composto da	Approuvé par / Approvato da
0	11/08/2021	Primo rilascio / Prima emissione	N. POGGESI	G. DE PANFILIS	V. PEISNO
A	08/07/2021	Révision à l'ajout commentaires TELT / Revisione con commenti TELT	N. POGGESI	G. DE PANFILIS	V. PEISNO
B	03/09/2021	Révision à l'ajout commentaires TELT / Revisione con commenti TELT	N. POGGESI	G. DE PANFILIS	V. PEISNO
C	02/10/2021	Révision à l'ajout commentaires TELT / Revisione con commenti TELT	N. POGGESI	G. DE PANFILIS	V. PEISNO
D	26/11/2021	Révision à l'ajout commentaires TELT / Revisione con commenti TELT	N. POGGESI	G. DE PANFILIS	V. PEISNO

10020809110CN29A1 ESEGN2012D

I.C. INGEGNERIA GEOTECNICA SPA
Dott. Valter PEISNO
INGEGNERI DELLA STRUTTURA E DELL'OPERA
P. V. & G.

VARIE
SCALA / FORMAT
Materiale
Materiale

IC INGEGNERIA GEOTECNICA SPA
Via...
Tel...
Fax...
Web...
Prestazioni...
Progettata TELT Tutti i diritti riservati

EUROPEAN UNION
Fondo europeo di sviluppo regionale
L'Unione europea
Fondo europeo di sviluppo regionale