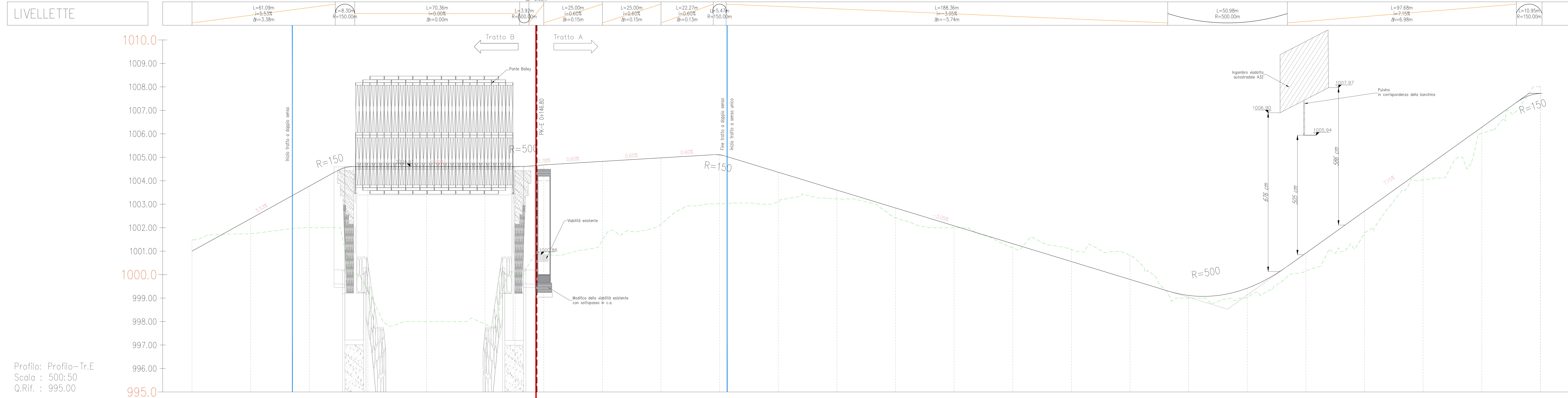


PROFILO LONGITUDINALE IN ENTRATA ALL' A-32

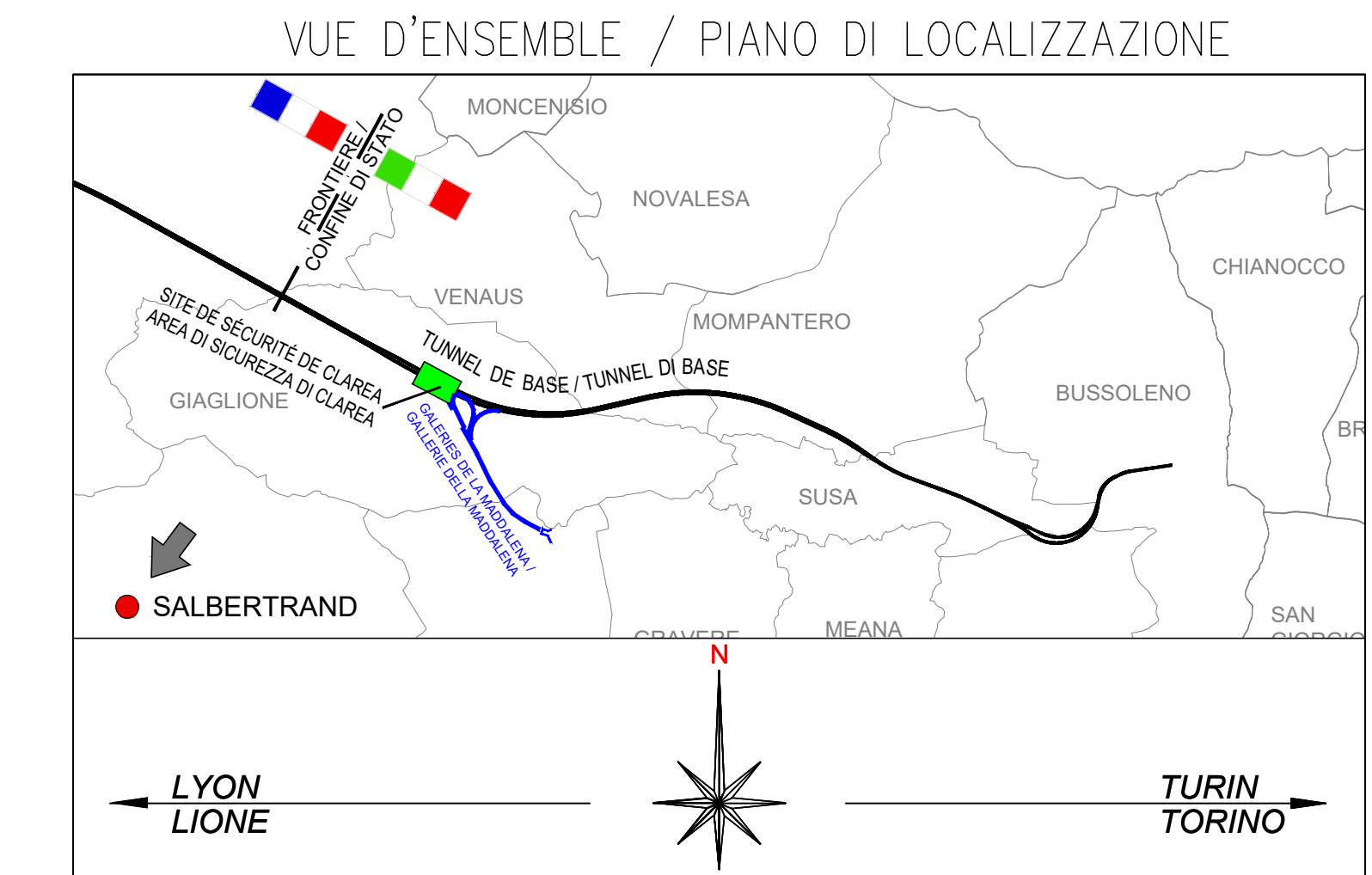
Scala 1:500/50

N.B.
QUOTE PROGETTO RIFERITE AL CIGLIO SINISTRO NEL TRATTO A SENSO UNICO E IN MEZZERIA NEL TRATTO A DOPPIO SENSO



Profilo: Profilo-Tr.E
Scala : 500/50
Q.Rif. : 995.00

NUMERO SEZIONE	E1	E2	E3	E4	E5	E6	E7	E8	E9	E10	E11	E12	E13	E14	E15	E16	E17	E18	E19	E20	E21	E22	E23	E24	E25	E26	
DISTANZE PROGRESSIVE	0+000.00	0+025.00	0+050.00	0+063.67	0+088.67	0+113.67	0+138.67	0+163.67	0+193.67	0+218.67	0+243.67	0+268.67	0+293.67	0+318.67	0+343.67	0+368.67	0+393.67	0+418.67	0+443.67	0+468.67	0+493.67	0+518.67	0+543.67	0+568.67	0+593.67	0+618.67	
DISTANZE PARZIALI		25,00	25,00	13,67	25,00	25,00	25,00	12,25	12,25	25,00	25,00	25,00	25,00	25,00	25,00	25,00	25,00	25,00	25,00	25,00	25,00	25,00	25,00	25,00	25,00	25,00	
QUOTE TERRENO	1001,00	1001,74	1002,00	1002,00	1002,00	1002,00	1002,00	1002,00	1002,00	1002,00	1002,00	1002,00	1002,00	1002,00	1002,00	1002,00	1002,00	1002,00	1002,00	1002,00	1002,00	1002,00	1002,00	1002,00	1002,00	1002,00	
QUOTE PROGETTO	1001,00	1002,00	1002,00	1002,00	1002,00	1002,00	1002,00	1002,00	1002,00	1002,00	1002,00	1002,00	1002,00	1002,00	1002,00	1002,00	1002,00	1002,00	1002,00	1002,00	1002,00	1002,00	1002,00	1002,00	1002,00	1002,00	
ANDAMENTO CIGLI	1001,00	1002,00	1002,00	1002,00	1002,00	1002,00	1002,00	1002,00	1002,00	1002,00	1002,00	1002,00	1002,00	1002,00	1002,00	1002,00	1002,00	1002,00	1002,00	1002,00	1002,00	1002,00	1002,00	1002,00	1002,00	1002,00	
ETOMETRICHE	0,00	0,00	0,00	0,00	0,00	0,00	0,00	0,00	0,00	0,00	0,00	0,00	0,00	0,00	0,00	0,00	0,00	0,00	0,00	0,00	0,00	0,00	0,00	0,00	0,00	0,00	
SEZIONI TIPO				TIPO B-B				TIPO C-C					TIPO D-D						TIPO F-F				TIPO F-F			TIPO E-E	TIPO G-G



DOCUMENTI DI RIFERIMENTO / PLANS EN REFERENCE

- 100_208910_CN23_A_1_E_PL_GN_2102_Planimetria della viabilità di collegamento dell'A32 con il cantiere di Salbertrand
- 100_208910_CN23_A_1_E_PL_GN_2103_Profilo longitudinale delle viabilità di collegamento dell'A32 con il cantiere di Salbertrand 2/2
- 100_208910_CN23_A_1_E_PL_GN_2104_Profilo longitudinale delle viabilità di collegamento dell'A32 con il cantiere di Salbertrand 2/2
- 100_208910_CN23_A_1_E_PL_GN_2105_Secioni trasversali delle viabilità di collegamento dell'A32 con il cantiere di Salbertrand 2/2
- 100_208910_CN23_A_1_E_PL_GN_2106_Secioni trasversali delle viabilità di collegamento dell'A32 con il cantiere di Salbertrand 2/2
- 100_208910_CN23_A_1_E_PL_GN_2107_Viabilità di collegamento dell'A32 con il cantiere di Salbertrand - Segnaletica orizzontale e verticale
- 100_208910_CN23_A_1_E_PL_GN_2108_Ponte provvisorio sulla Dora - Relazione illustrativa
- 100_208910_CN23_A_1_E_PL_GN_2109_Ponte provvisorio sulla Dora - Verifica idraulica
- 100_208910_CN23_A_1_E_PL_GN_2110_Ponte provvisorio sulla Dora - Relazione di calcolo delle spalle
- 100_208910_CN23_A_1_E_PL_GN_2111_Ponte provvisorio sulla Dora - Pianta, profilo e sezioni
- 100_208910_CN23_A_1_E_PL_GN_2112_Ponte provvisorio sulla Dora - Pianta delle fondazioni
- 100_208910_CN23_A_1_E_PL_GN_2113_Ponte provvisorio sulla Dora - Carpenteria Spalla Nord - Pianta e sezioni
- 100_208910_CN23_A_1_E_PL_GN_2114_Ponte provvisorio sulla Dora - Carpenteria Spalla Sud - Pianta e sezioni
- 100_208910_CN23_A_1_E_PL_GN_2115_Ponte provvisorio sulla Dora - Armature Spalla Nord
- 100_208910_CN23_A_1_E_PL_GN_2116_Ponte provvisorio sulla Dora - Armature Spalla Sud
- 100_208910_CN23_A_1_E_PL_GN_2117_Planimetria piazzali A32 - stazioni di servizio
- 100_208910_CN23_A_1_E_PL_GN_2118_Sottopasso per deviazione temporanea della viabilità esistente - Relazione di calcolo
- 100_208910_CN23_A_1_E_PL_GN_2119_Sottopasso per deviazione temporanea della viabilità esistente - Planimetria e sezioni
- 100_208910_CN23_A_1_E_PL_GN_2120_Sottopasso per deviazione temporanea della viabilità esistente - Carpenteria e armatura
- 100_208910_CN23_A_1_E_PL_GN_2122_Viabilità di collegamento dell'A32 con il cantiere di Salbertrand - Planimetria di regolazione acque di piattaforma
- 100_208910_CN23_A_1_E_PL_GN_2123_Salbertrand Secioni tipologiche viabilità
- 100_208910_CN23_A_1_E_PL_GN_2124_Planimetria di tracciamento della viabilità di collegamento dell'A32 con il cantiere di Salbertrand
- 100_208910_CN23_F_4_E_PL_SU_2501_Salbertrand Planimetria impianto di illuminazione e videosorveglianza tav. 1
- 100_208910_CN23_F_4_E_PL_SU_2502_Salbertrand Planimetria impianto di illuminazione e videosorveglianza tav. 2
- 100_208910_CN23_F_4_E_PL_SU_2503_Salbertrand Planimetria impianto di illuminazione e videosorveglianza tav. 3
- 100_208910_CN23_F_4_E_PL_SU_2504_Salbertrand Planimetria impianto di illuminazione e videosorveglianza tav. 4
- 100_208910_CN23_F_4_E_PL_SU_2505_Salbertrand Planimetria impianto di illuminazione e videosorveglianza tav. 5
- 100_208910_CN23_F_4_E_PL_SU_2506_Salbertrand Planimetria cavidotti tav. 1
- 100_208910_CN23_F_4_E_PL_SU_2507_Salbertrand Planimetria cavidotti tav. 2
- 100_208910_CN23_F_4_E_PL_SU_2508_Salbertrand Planimetria cavidotti tav. 3
- 100_208910_CN23_F_4_E_PL_SU_2509_Salbertrand Planimetria cavidotti tav. 4
- 100_208910_CN23_F_4_E_PL_SU_2510_Salbertrand Planimetria cavidotti tav. 5

TUNNEL EUROPEO LYON-TURIN

NOUVELLE LIGNE LYON-TURIN - NUOVA LINEA TORINO-LIONE
PARTIE COMMUNE FRANCO-ITALIENNE - PARTE COMUNE ITALO-FRANCESE

ETUDES D'EXECUTION - PROGETTO ESECUTIVO
Elaboration des études d'exécution unitaire des ouvrages nécessaires à la réalisation des installations des chantiers opérationnels aux travaux du 1er lot constructif
Attività di progettazione esecutiva unitaria delle opere necessarie alla realizzazione delle cantierizzazioni dei Cantieri operativi relativi ai lavori del 1° Lotto Costruttivo
Chantiers - CO10 - Salbertrand et Susa / Cantierizzazioni - CO10 - Salbertrand Susa
Viabilità d'accès au chantier / Viabilità di accesso al cantiere

Profils longitudinaux des viabilités de liaison de l'A32 avec le chantier de Salbertrand 2/2
Profili longitudinali delle viabilità di collegamento dell'A32 con il cantiere di Salbertrand 2/2

N°	Conte	Titre	Autheur	Date	Etat	Contenu	Autheur	Date
A	1001001	Projet de planimetrie provisoire d'urgence	A. MARELLA	04/05/2011	01	G. DE PANDIS	V. PESINO	
B	1001002	Relevé à grande échelle TET - Relevé LAR au carrefour TET	A. MARELLA	04/05/2011	01	G. DE PANDIS	V. PESINO	
C	1001003	Relevé à grande échelle TET - Relevé LAR au carrefour TET	A. MARELLA	04/05/2011	01	G. DE PANDIS	V. PESINO	
D	1001004	Relevé à grande échelle TET - Relevé LAR au carrefour TET	A. MARELLA	04/05/2011	01	G. DE PANDIS	V. PESINO	

1 0 0 2 0 8 0 9 1 1 0 C N 2 3 A 1 E P F G N Z 1 0 4 D

IG INGEGNERIA GEOTECNICA S.p.A.
Via Valter Pesisno, 10 - 10128 TORINO - ITALIA
Tel. +39 011 55100000 - Fax +39 011 55100001
www.ig-geotecnica.it

1:500/50
A P
MARELLA
G. DE PANDIS
V. PESINO

EUROPEAN UNION
FEDERATION OF EUROPEAN NATIONAL ASSOCIATIONS OF ENGINEERS