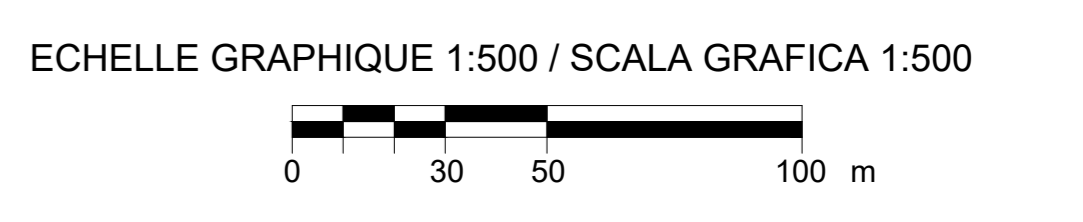


- LEGENDA**
- Recinzione di cantiere
  - Cancello di sicurezza
  - Sbarra tipo Telepass
  - Tubo in cls Ø500
  - Pozzetto prefabbricato 100x100cm
  - Fosso di guardia
  - Cunetta
  - Cunetta con tubo in cls
  - Testata tubo in cls
  - Sezioni Entrate in A32
  - Sezioni Uscite in A32
  - Sezioni Tipologiche

**DOCUMENTI DI RIFERIMENTO / PLANS EN REFERENCE**

- 100\_2080910\_CN23\_A\_1\_E\_PL\_GN\_2102\_Planimetria della viabilità di collegamento della A32 con il cantiere di Salbertrand
- 100\_2080910\_CN23\_A\_1\_E\_PL\_GN\_2103\_Profilo longitudinale delle viabilità di collegamento dell'A32 con il cantiere di Salbertrand 1/2
- 100\_2080910\_CN23\_A\_1\_E\_PL\_GN\_2104\_Profilo longitudinale delle viabilità di collegamento dell'A32 con il cantiere di Salbertrand 2/2
- 100\_2080910\_CN23\_A\_1\_E\_PL\_GN\_2105\_Sezioni trasversali delle viabilità di collegamento dell'A32 con il cantiere di Salbertrand 1/2
- 100\_2080910\_CN23\_A\_1\_E\_PL\_GN\_2106\_Sezioni trasversali delle viabilità di collegamento dell'A32 con il cantiere di Salbertrand 2/2
- 100\_2080910\_CN23\_A\_1\_E\_PL\_GN\_2107\_Viabilità di collegamento dell'A32 con il cantiere di Salbertrand - Segnaletica orizzontale e verticale
- 100\_2080910\_CN23\_A\_1\_E\_PL\_GN\_2108\_Ponte provvisorio sulla Dora - Relazione illustrativa
- 100\_2080910\_CN23\_A\_1\_E\_PL\_GN\_2109\_Ponte provvisorio sulla Dora - Verifica idraulica
- 100\_2080910\_CN23\_A\_1\_E\_PL\_GN\_2110\_Ponte provvisorio sulla Dora - Relazione di calcolo delle spalle
- 100\_2080910\_CN23\_A\_1\_E\_PL\_GN\_2111\_Ponte provvisorio sulla Dora - Pianta, profilo e sezioni
- 100\_2080910\_CN23\_A\_1\_E\_PL\_GN\_2112\_Ponte provvisorio sulla Dora - Pianta delle fondazioni
- 100\_2080910\_CN23\_A\_1\_E\_PL\_GN\_2113\_Ponte provvisorio sulla Dora - Carpenteria Spalla Nord - Pianta e sezioni
- 100\_2080910\_CN23\_A\_1\_E\_PL\_GN\_2114\_Ponte provvisorio sulla Dora - Carpenteria Spalla Sud - Pianta e sezioni
- 100\_2080910\_CN23\_A\_1\_E\_PL\_GN\_2115\_Ponte provvisorio sulla Dora - Armature Spalla Nord
- 100\_2080910\_CN23\_A\_1\_E\_PL\_GN\_2116\_Ponte provvisorio sulla Dora - Armature Spalla Sud
- 100\_2080910\_CN23\_A\_1\_E\_PL\_GN\_2117\_Planimetria piazzali A32 - stazioni di servizio
- 100\_2080910\_CN23\_A\_1\_E\_PL\_GN\_2118\_Sottopasso per deviazione temporanea della viabilità esistente - Relazione di calcolo
- 100\_2080910\_CN23\_A\_1\_E\_PL\_GN\_2119\_Sottopasso per deviazione temporanea della viabilità esistente - Planimetria e sezioni
- 100\_2080910\_CN23\_A\_1\_E\_PL\_GN\_2120\_Sottopasso per deviazione temporanea della viabilità esistente - Carpenteria e armatura
- 100\_2080910\_CN23\_A\_1\_E\_PL\_GN\_2121\_Viabilità di collegamento dell'A32 con il cantiere di Salbertrand - Diagrammi di visibilità
- 100\_2080910\_CN23\_A\_1\_E\_PL\_GN\_2122\_Viabilità di collegamento dell'A32 con il cantiere di Salbertrand - Diagrammi di visibilità
- 100\_2080910\_CN23\_A\_1\_E\_PL\_GN\_2123\_Salbertrand Sezioni tipologiche viabilità
- 100\_2080910\_CN23\_A\_1\_E\_PL\_GN\_2124\_Planimetria di tracciamento della viabilità di collegamento della A32 con il cantiere di Salbertrand
- 100\_2080910\_CN23\_F\_4\_E\_PL\_SU\_2501\_Salbertrand Planimetria impianto di illuminazione e videosorveglianza tav. 1
- 100\_2080910\_CN23\_F\_4\_E\_PL\_SU\_2502\_Salbertrand Planimetria impianto di illuminazione e videosorveglianza tav. 2
- 100\_2080910\_CN23\_F\_4\_E\_PL\_SU\_2503\_Salbertrand Planimetria impianto di illuminazione e videosorveglianza tav. 3
- 100\_2080910\_CN23\_F\_4\_E\_PL\_SU\_2504\_Salbertrand Planimetria impianto di illuminazione e videosorveglianza tav. 4
- 100\_2080910\_CN23\_F\_4\_E\_PL\_SU\_2505\_Salbertrand Planimetria impianto di illuminazione e videosorveglianza tav. 5
- 100\_2080910\_CN23\_F\_4\_E\_PL\_SU\_2506\_Salbertrand Planimetria cavioffitti tav. 1
- 100\_2080910\_CN23\_F\_4\_E\_PL\_SU\_2507\_Salbertrand Planimetria cavioffitti tav. 2
- 100\_2080910\_CN23\_F\_4\_E\_PL\_SU\_2508\_Salbertrand Planimetria cavioffitti tav. 3
- 100\_2080910\_CN23\_F\_4\_E\_PL\_SU\_2509\_Salbertrand Planimetria cavioffitti tav. 4
- 100\_2080910\_CN23\_F\_4\_E\_PL\_SU\_2510\_Salbertrand Planimetria cavioffitti tav. 5

SYSTEME DE REFERENCE LTF 2004c /  
SISTEMA DI RIFERIMENTO LTF 2004c



NOUVELLE LIGNE LYON TURIN - NUOVA LINEA TORINO LIONE  
PARTIE COMMUNE FRANCO-ITALIENNE - PARTE COMUNE ITALO-FRANCESE  
CUP C110500030001

**ÉTUDES D'EXECUTION - PROGETTO ESECUTIVO**  
Elaboration des études d'exécution unitaire des ouvrages nécessaires à la réalisation des installations des chantiers opérationnels aux travaux du 1er lot constructif  
Attività di progettazione esecutiva unitaria delle opere necessarie alla realizzazione delle cantierizzazioni dei Cantieri operativi relativi ai lavori del 1° Lotto Costruttivo

Chantiers - CO10 - Salbertrand et Susa / Cantierizzazioni - CO10 - Salbertrand Susa  
Viabilità d'accès au chantier / Viabilità di accesso al cantiere

Planimetria della viabilità di collegamento della A32 con il cantiere di Salbertrand  
Plan du réseau routier reliant l'A32 au chantier de Salbertrand

Index	Date / Data	Modifications / Modifiche	Drawn by / Disegnato da	Verified by / Verificato da	Approved by / Approvato da
G	01/07/2021	Prima emissione Primo approva	N. POGGESI	G. DE PANFILIS	V. PESINO
A	19/07/2021	Revisione a seguito commenti TEL Revisione note sui commentari TEL	N. POGGESI	G. DE PANFILIS	V. PESINO
B	09/08/2021	Revisione a seguito commenti TEL Revisione note sui commentari TEL	N. POGGESI	G. DE PANFILIS	V. PESINO
C	26/10/2021	Revisione a seguito commenti TEL Revisione note sui commentari TEL	A. NIGLISSE	G. DE PANFILIS	V. PESINO
D	09/12/2021	Revisione a seguito commenti TEL Revisione note sui commentari TEL	A. NIGLISSE	G. DE PANFILIS	V. PESINO

1002080910CN23A1EPLGN2102D

L. C. INGEGNERIA GEOTECNICA s.r.l.  
Dott. Valter PESINO  
INGEGNERE  
DELLA FACOLTA' DI INGEGNERIA  
DELLA UNIVERSITA' DEL SALENTO

1:500  
Scala / Echelle

IP / P  
Sede / Sede

INGEGNERIA GEOTECNICA s.r.l.  
LAVORAZI / INTERFERENZE

IL DIRETTORE DEI LAVORI / MATRICE D'OPERE

