

CARATTERISTICHE STRUTTURALI - LEGENDE MATERIAUX:				Prescritto marcatore CE di tutti i materiali	
Calcestruzzo	Classe di resistenza max nominale (N/mm ²)	Dimensione max nominale aggregati (mm)	Classe di esposizione ambientale	Consistenza strutturale	Copertura (mm)
BETON:	EN 12518				
GETTI IN OPERA:					
Sottofondazioni	C12/15	-	-	Non Armato	-
Pali	C25/30	32	XC2	S4	Armato 60 mm
Spalle e muri	C28/35	32	XF4	S4	Armato 50 mm

E' PREVISTO L'UTILIZZO DI BOLLONERIA IN PLASTICA PER GARANTIRE IL COPRIENTO PRESCRITTO SU TUTTE LE SUPERFICIE DI GETTO.

ACCIAIO PER OPERE IN C.A.: Armatura ordinaria in acciaio ad aderenza migliorata e reti elettrosaldate Acciaio B450C (DM.17.01.18)

ACCIAIO DA CARPENTERIA METALLICA (DM.17.01.2018, UNI-ENT02025, ENT0210, ENT0219-1) Tutti i profili: Acciaio CORTEN S555J0 secondo UNI-EN 10025-2

PIOLATURA Tipo Nelson o equivalenti KB 3/4" d19mm, f_{yk}=350MPa - SINOLOGIA PDU

BULLONERIA BULLONI E VITI secondo UNI EN 14399, classe 10.9 ROVETTE E PIASTRINE secondo UNI EN 14399, classe 10 CORDI DI ARRABBIAMENTO DM. 11.2x2.018 composizione 1 vite+2 roselle+1 dodo

In corrispondenza delle giunzioni o tagli dei disegni dei contraenti, il gambo dei bulloni dovrà essere non filettato.

SALDATURE prescritte a piena penetrazione di classe I (salvo dove diversamente indicato) Calcestruzzo secondo DM.17.01.2018 e EC3

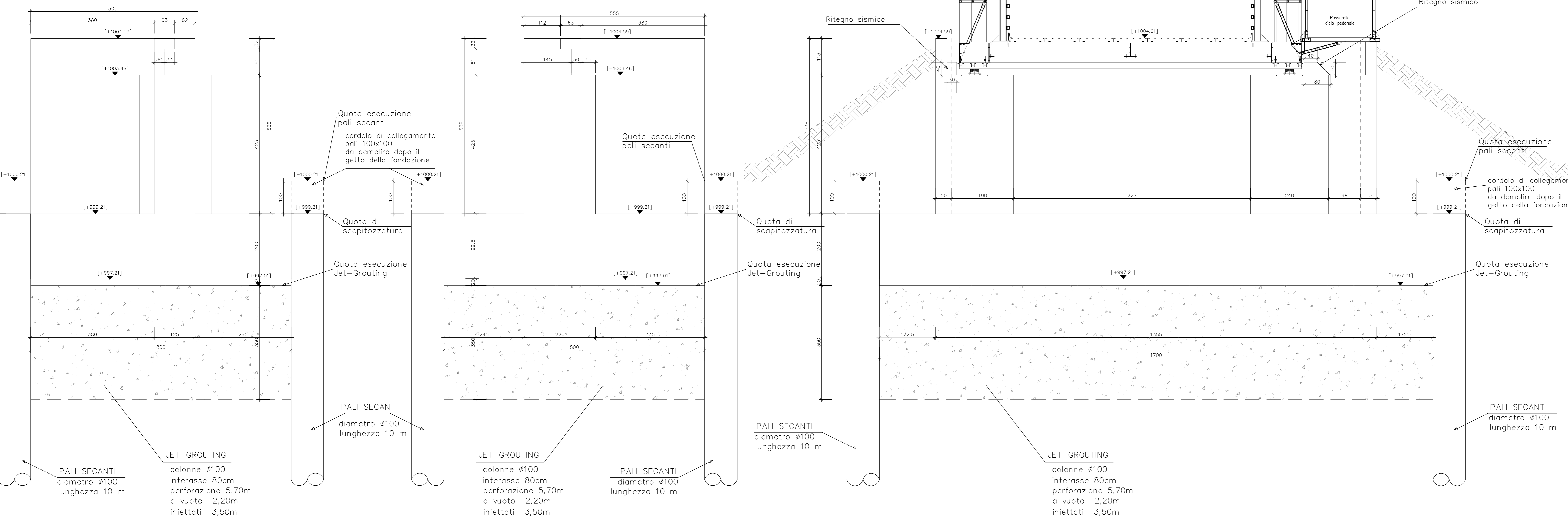
SALDATURE A CORONI D'ANGOLO 10 x 12 INCLINAZIONE 90°/45°/90° SALDATURA A COMPLETA PENETRAZIONE 0 x 1,5 x 1 0 x 1,5 x 1 0 x 1,5 x 1 0 x 1,5 x 1 0 x 1,5 x 1 0 x 1,5 x 1

SEZIONE SPALLA NORD - FISSA
COUPE CULÉE NORD

VISTA FRONTALE
VUE AVANT MUR EXTERNE

SEZIONE A-A

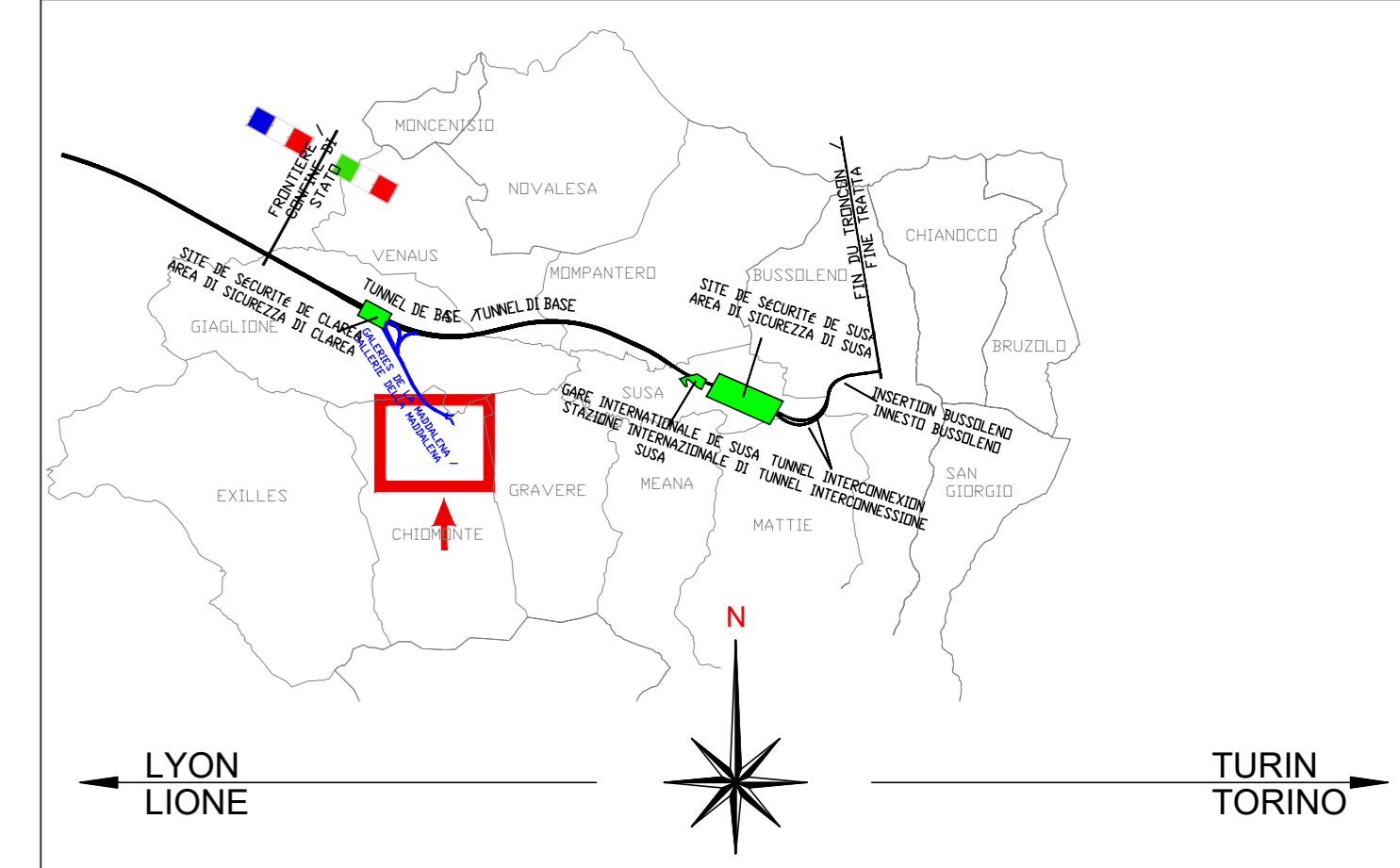
SEZIONE B-B



SISTEMA DI RIFERIMENTO LTF 2004c / SYSTEME DE REFERENCE LTF 2004c

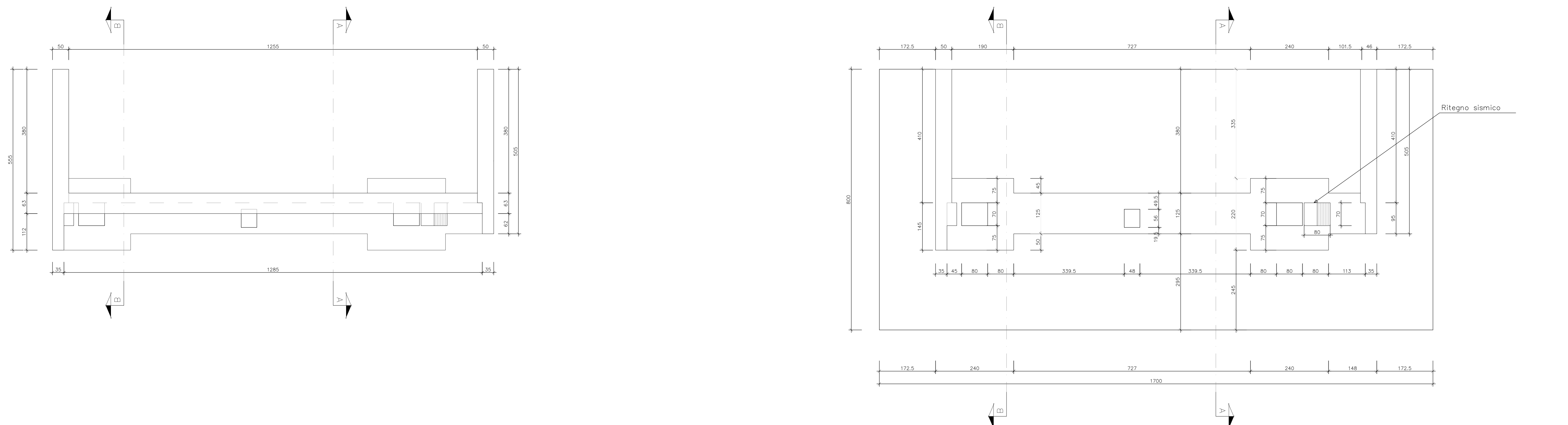
- RIFERIMENTI / REFERENCES:
- 100_2080910_CN23_A_1_E_RE_GN_2108_Ponte provvisorio sulla Dora - Relazione illustrativa
 - 100_2080910_CN23_A_1_E_RE_GN_2109_Ponte provvisorio sulla Dora - Verifica idraulica
 - 100_2080910_CN23_A_1_E_RE_GN_2110_Ponte provvisorio sulla Dora - Relazione di calcolo delle spalle
 - 100_2080910_CN23_A_1_E_PL_GN_2111_Ponte provvisorio sulla Dora - Pianta profilo e sezioni
 - 100_2080910_CN23_A_1_E_PL_GN_2112_Ponte provvisorio sulla Dora - Pianta delle fondazioni
 - 100_2080910_CN23_A_1_E_PL_GN_2113_Ponte provvisorio sulla Dora - Carpenteria Spalla Nord - Pianta e Sezioni
 - 100_2080910_CN23_A_1_E_PL_GN_2114_Ponte provvisorio sulla Dora - Carpenteria Spalla Sud - Pianta e Sezioni
 - 100_2080910_CN23_A_1_E_PL_GN_2115_Ponte provvisorio sulla Dora - Armature Spalla Nord
 - 100_2080910_CN23_A_1_E_PL_GN_2116_Ponte provvisorio sulla Dora - Armature Spalla Sud

PIANO DI LOCALIZZAZIONE / VUE D'ENSEMBLE



VISTA DALL'ALTO
VUE EN PLAN CULÉE

PIANTA FONDAZIONE
VUE EN PLAN FONDATION



TUNNEL EURALPIN LYON-TURIN
 NOUVELLE LIGNE LYON-TURIN - NUOVA LINEA TORINO-LIONE
 PARTIE COMMUNE FRANCO-ITALIENNE - PARTE COMUNE ITALO-FRANCESE
 CUP C11I0500030001

ÉTUDES D'EXECUTION - PROGETTO ESECUTIVO
 Elaboration des études d'exécution unitaire des ouvrages nécessaires à la réalisation des installations des chantiers opérationnels aux travaux du 1er lot constructif
 Attività di progettazione esecutiva unitaria delle opere necessarie alla realizzazione delle cantierizzazioni dei Cantieri operativi relativi ai lavori del 1° Lotto Costruttivo
 Chantiers - CO10 Salbertrand et Susa
 Voirie d'accès au chantier - Pont provisoire sur la Dora - Spalla Nord - Plan et coupes

Cantierizzazioni - CO10 Salbertrand et Susa
 Viabilità di accesso al cantiere - Ponte provvisorio sulla Dora - Spalla Nord - Pianta e sezioni

Indice	Data / Data	Modifiche / Modifica	Disegnato / Disegnato	Verificato / Verificato	Autore / Autore
0	23/06/2021	Prima emissione Primo progetto	F. DENARO	G. DE PANFILIUS	V. PEISINO
A	03/08/2021	Revisione e seguito commenti TEL Revisione varie, see commentariati TEL	F. DENARO	G. DE PANFILIUS	V. PEISINO
B	26/10/2021	Revisione e seguito commenti TEL Revisione varie, see commentariati TEL	F. DENARO	G. DE PANFILIUS	V. PEISINO
C	25/11/2021	Revisione e seguito commenti TEL Revisione varie, see commentariati TEL	F. DENARO	G. DE PANFILIUS	V. PEISINO

1 0 0 2 0 8 0 9 1 0 C N 2 3 A 1 E P L G N 2 1 1 3 C

E.C. INGEGNERIA GEOTECNICA S.p.A.
 Dott. Valter PEISINO
 INGEGNERE DELLA PROFESSIONE ITALIANA

IG INGEGNERIA GEOTECNICA S.p.A.
 Via...
 Valter PEISINO

LAVORAZI/OPERE: INTERPRETORI
 IL DIRETTORE DEI LAVORI/IL MANTENUTTORE

1:50
 SCALA / EGHELLE
 Stato / Stato
 Inizio / Address 000

TEL SpA - Savoie TechnoLac - Bâtiment "Horizon"
 13 Rue de la Couronne - 73100 LE FOURNET DU LAC (France)
 TEL: +33 (0)4 79 68 56 50 - Fax: +33 (0)4 79 68 56 75
 RCS (Chambre de Commerce) 439 564 952 - TVA: FR 214300502
 Propriété TEL: Tous droits réservés.

100_2080910_CN23_A_1_E_PL_GN_2113_C_Ponte provvisorio sulla Dora - Carpenteria Spalla Nord - Pianta e Sezioni