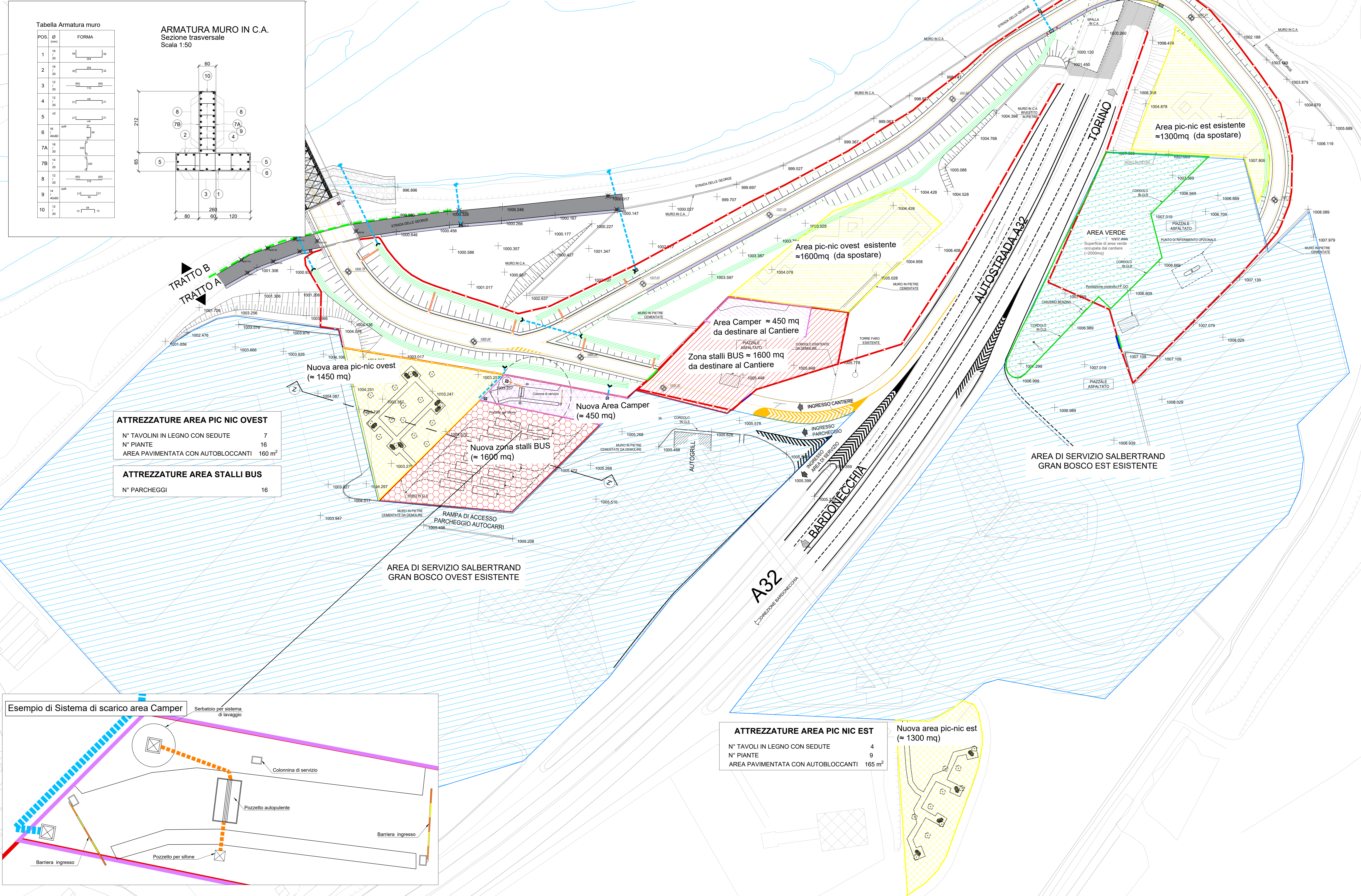


Plan d'aire de trafic A32 - Stations-service / Planimetria piazzali A32 - Stazioni di Servizio  
 Scala 1:500 / Echelle 1:500



**Tabella Armatura muro**

POS	FORMA
1	[Diagram]
2	[Diagram]
3	[Diagram]
4	[Diagram]
5	[Diagram]
6	[Diagram]
7A	[Diagram]
7B	[Diagram]
8	[Diagram]
9	[Diagram]
10	[Diagram]

**ARMATURA MURO IN C.A.**  
 Sezione trasversale  
 Scala 1:50

**ATTREZZATURE AREA PIC NIC OVEST**

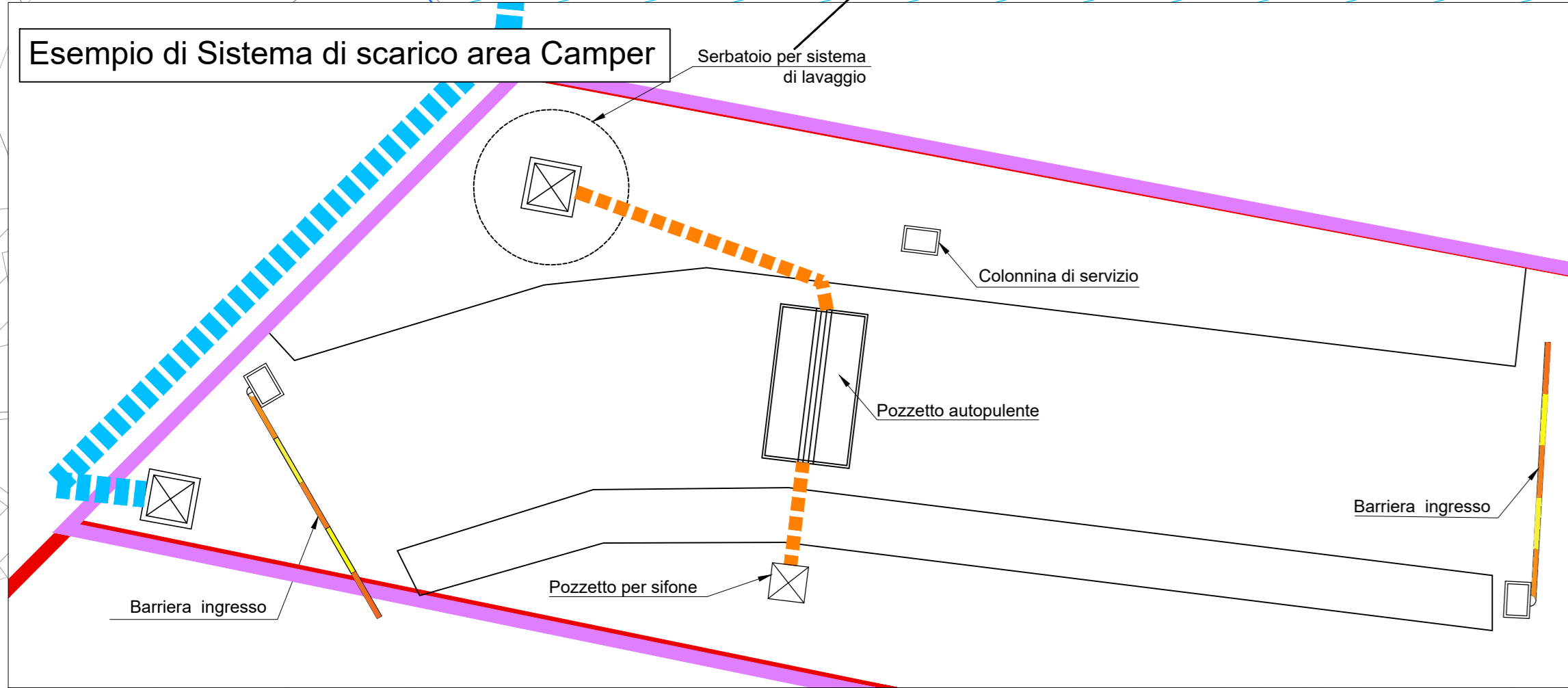
N° TAVOLINI IN LEGNO CON SEDUTE	7
N° PIANTE	16
AREA PAVIMENTATA CON AUTOBLOCCANTI	160 m <sup>2</sup>

**ATTREZZATURE AREA STALLI BUS**

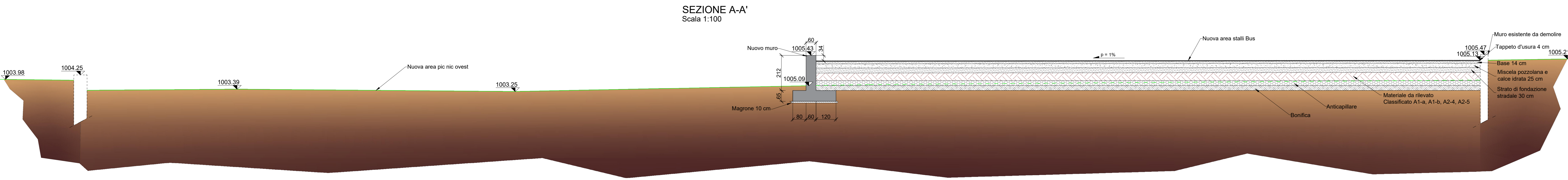
N° PARCHEGGI	16
--------------	----

**ATTREZZATURE AREA PIC NIC EST**

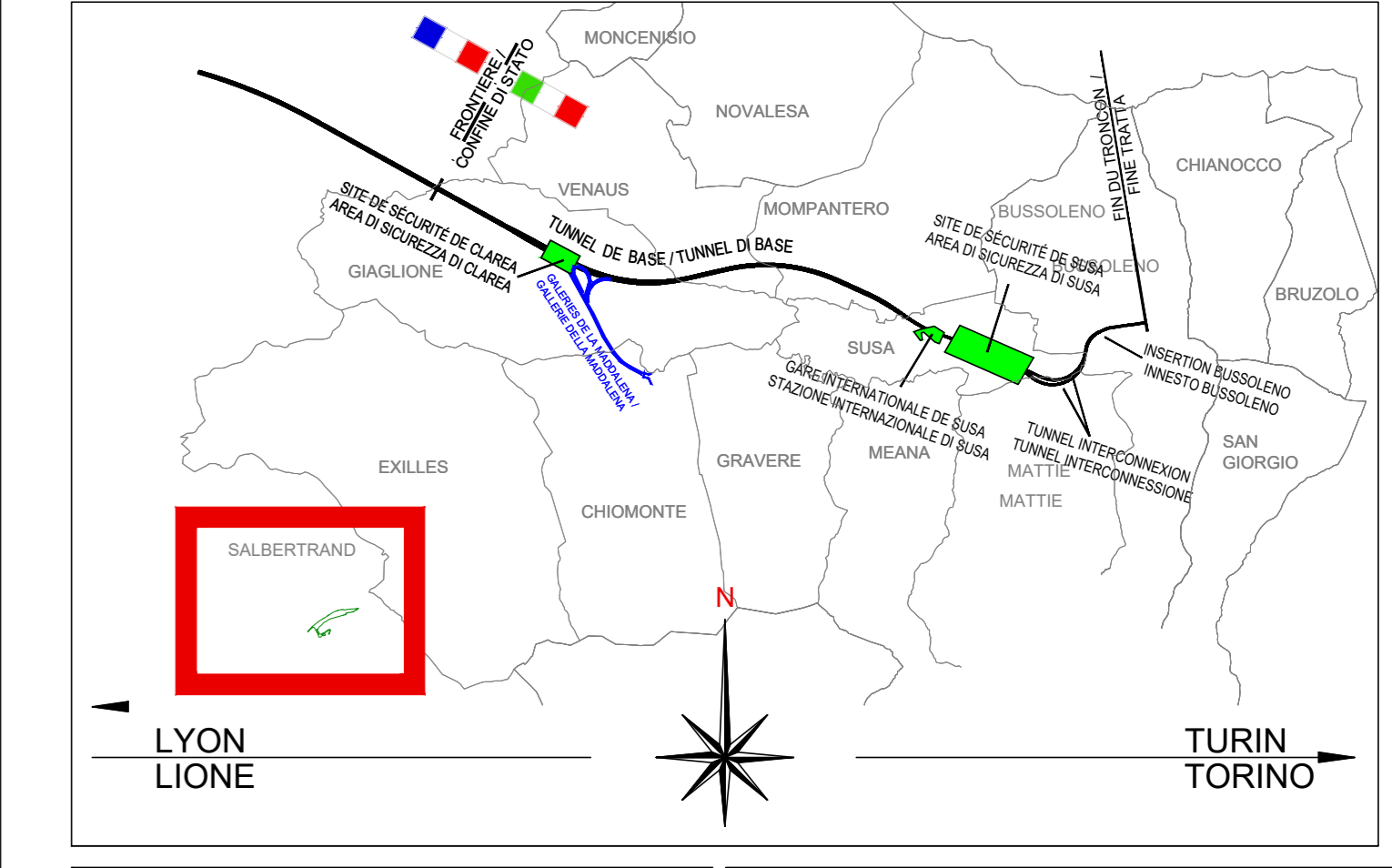
N° TAVOLINI IN LEGNO CON SEDUTE	4
N° PIANTE	9
AREA PAVIMENTATA CON AUTOBLOCCANTI	165 m <sup>2</sup>



Coupe Z-Z' / Sezione Z-Z'  
 Scala 1:100 / Echelle 1:100



PIANO DI LOCALIZZAZIONE / VUE D'ENSEMBLE



**LEGENDA**

- Recinzione di cantiere
- Cancello di sicurezza
- Sbarra tipo Telepass
- Zona stalli BUS esistente (area da destinare al Cantiere)
- Nuova zona stalli BUS
- Area pic-nic esistenti (da spostare)
- Nuove aree pic-nic
- Area di Servizio
- Area Camper esistente (da spostare)
- Nuova Area Camper

**SCALA GRAFICA 1:500**  
**ECHELLE GRAPHIQUE 1:500**

DOCUMENTI DI RIFERIMENTO / PLANS EN REFERENCE

- 100\_208910\_CN23\_A\_1\_E\_PL\_GN\_2102\_Planimetria della viabilità di collegamento della A32 con il cantiere di Salbertrand
- 100\_208910\_CN23\_A\_1\_E\_PL\_GN\_2103\_Profilo longitudinale delle viabilità di collegamento dell'A32 con il cantiere di Salbertrand 2/2
- 100\_208910\_CN23\_A\_1\_E\_PL\_GN\_2104\_Profilo longitudinale delle viabilità di collegamento dell'A32 con il cantiere di Salbertrand 2/2
- 100\_208910\_CN23\_A\_1\_E\_PL\_GN\_2105\_Sezioni trasversali delle viabilità di collegamento dell'A32 con il cantiere di Salbertrand 2/2
- 100\_208910\_CN23\_A\_1\_E\_PL\_GN\_2106\_Sezioni trasversali delle viabilità di collegamento dell'A32 con il cantiere di Salbertrand 2/2
- 100\_208910\_CN23\_A\_1\_E\_PL\_GN\_2107\_Viabilità di collegamento dell'A32 con il cantiere di Salbertrand - Segnaletica orizzontale e verticale
- 100\_208910\_CN23\_A\_1\_E\_PL\_GN\_2108\_Ponte provvisorio sulla Dora - Relazione illustrativa
- 100\_208910\_CN23\_A\_1\_E\_PL\_GN\_2109\_Ponte provvisorio sulla Dora - Verifica idraulica
- 100\_208910\_CN23\_A\_1\_E\_PL\_GN\_2110\_Ponte provvisorio sulla Dora - Relazione di calcolo delle spalle
- 100\_208910\_CN23\_A\_1\_E\_PL\_GN\_2111\_Ponte provvisorio sulla Dora - Pianta, profilo e sezioni
- 100\_208910\_CN23\_A\_1\_E\_PL\_GN\_2112\_Ponte provvisorio sulla Dora - Pianta delle fondazioni
- 100\_208910\_CN23\_A\_1\_E\_PL\_GN\_2113\_Ponte provvisorio sulla Dora - Carpenteria Spalla Nord - Pianta e sezioni
- 100\_208910\_CN23\_A\_1\_E\_PL\_GN\_2114\_Ponte provvisorio sulla Dora - Carpenteria Spalla Sud - Pianta e sezioni
- 100\_208910\_CN23\_A\_1\_E\_PL\_GN\_2115\_Ponte provvisorio sulla Dora - Armature Spalla Nord
- 100\_208910\_CN23\_A\_1\_E\_PL\_GN\_2116\_Ponte provvisorio sulla Dora - Armature Spalla Sud
- 100\_208910\_CN23\_A\_1\_E\_PL\_GN\_2117\_Planimetria piazzali A32 - stazioni di servizio
- 100\_208910\_CN23\_A\_1\_E\_PL\_GN\_2118\_Sottopasso per deviazione temporanea della viabilità esistente - Relazione di calcolo
- 100\_208910\_CN23\_A\_1\_E\_PL\_GN\_2119\_Sottopasso per deviazione temporanea della viabilità esistente - Planimetria e sezioni
- 100\_208910\_CN23\_A\_1\_E\_PL\_GN\_2120\_Sottopasso per deviazione temporanea della viabilità esistente - Carpenteria e armatura
- 100\_208910\_CN23\_A\_1\_E\_PL\_GN\_2122\_Viabilità di collegamento dell'A32 con il cantiere di Salbertrand - Planimetria di regimazione acque di piattaforma
- 100\_208910\_CN23\_A\_1\_E\_PL\_GN\_2123\_Salbertrand Sezioni tipologiche viabilità
- 100\_208910\_CN23\_A\_1\_E\_PL\_GN\_2124\_Planimetria di tracciamento della viabilità di collegamento della A32 con il cantiere di Salbertrand
- 100\_208910\_CN23\_F\_4\_E\_PL\_SU\_2501\_Salbertrand Planimetria impianto di illuminazione e videosorveglianza tav. 1
- 100\_208910\_CN23\_F\_4\_E\_PL\_SU\_2502\_Salbertrand Planimetria impianto di illuminazione e videosorveglianza tav. 2
- 100\_208910\_CN23\_F\_4\_E\_PL\_SU\_2503\_Salbertrand Planimetria impianto di illuminazione e videosorveglianza tav. 3
- 100\_208910\_CN23\_F\_4\_E\_PL\_SU\_2504\_Salbertrand Planimetria impianto di illuminazione e videosorveglianza tav. 4
- 100\_208910\_CN23\_F\_4\_E\_PL\_SU\_2505\_Salbertrand Planimetria impianto di illuminazione e videosorveglianza tav. 5
- 100\_208910\_CN23\_F\_4\_E\_PL\_SU\_2506\_Salbertrand Planimetria caviootti tav. 1
- 100\_208910\_CN23\_F\_4\_E\_PL\_SU\_2507\_Salbertrand Planimetria caviootti tav. 2
- 100\_208910\_CN23\_F\_4\_E\_PL\_SU\_2508\_Salbertrand Planimetria caviootti tav. 3
- 100\_208910\_CN23\_F\_4\_E\_PL\_SU\_2509\_Salbertrand Planimetria caviootti tav. 4
- 100\_208910\_CN23\_F\_4\_E\_PL\_SU\_2510\_Salbertrand Planimetria caviootti tav. 5

**TUNNEL EURALPIN LYON TURIN**

NOUVELLE LIGNE LYON TURIN - NUOVA LINEA TORINO LIONE  
 PARTIE COMMUNE FRANCO-ITALIENNE - PARTE COMUNE ITALO-FRANCOISE  
 CUP C110500030001

**ÉTUDES D'EXECUTION - PROGETTO ESECUTIVO**  
 Elaboration des études d'exécution unitaire des ouvrages nécessaires à la réalisation des installations des chantiers opérationnels aux travaux du 1er lot constructif  
 Attività di progettazione esecutiva unitaria delle opere necessarie alla realizzazione delle cantierizzazioni dei Cantieri operativi relativi ai lavori del 1° Lotto Costruttivo

**CHANTIERS - CO10 - Salbertrand et Susa - Generale**  
**CANTIERIZZAZIONI - CO10 - Salbertrand Susa - Generale**  
 Planimetria piazzali A32 - Stazioni di Servizio

Indice	Data	Modificazioni	Elaborato da	Verificato da	Autore del Documento
G	03/09/2021	Prima emissione Primo iter di approvazione	R. PORCELLANA	G. DE PANFILIUS	V. PESINO
A	28/10/2021	Revisione a seguito commenti TEL Revisione note sui commentari TEL	R. PORCELLANA R. POGGESI	G. DE PANFILIUS	V. PESINO
B	03/12/2021	Revisione a seguito commenti TEL Revisione note sui commentari TEL	R. PORCELLANA R. POGGESI	G. DE PANFILIUS	V. PESINO

**100208910CN23A1EPLGN2117B**

**E.G. INGEGNERIA GEOTECNICA S.p.A.**  
 Dott. Valter PEISINO  
 CANTIERIZZAZIONI - CO10 - SALBERTRAND SUSA - GENERALE

**IG INGEGNERIA GEOTECNICA S.p.A.**  
 Valter PEISINO - Responsabile

**VARIE**  
 SCALA: ESEMPLARE  
 Foglio: 17 di 17  
 Data: 03/09/2021

**PROGETTO ESECUTIVO**  
 LAVORAZI DI CANTIERIZZAZIONE  
 CANTIERI OPERATIVI RELATIVI AI LAVORI DEL 1° LOTTO COSTRUTTIVO