

Tabella armatura sottopasso

POS.	Ø (mm)	FORMA	LUNG. (cm)	N.	PESO (Kg)
1	20 / 20	20 660 20	700	70	1208.41
2	22 / 20	20 660 20	700	70	1462.18
3	14 / 20	20 (sovr.130) 900 20	1540	34	632.72
4	14 / 20	20 (sovr.130) 900 20	1540	34	632.72
5	12 / 30x30	8 32 8	54	1030	493.80
6	20 / 20	200 200	400	128x4	5050.67
7	20 / 20	80 495+530 30	655	64x2	2067.62
8	20 / 20	80 495+530 30	555	64x2	1751.95
9	12 / 30x30	8 22 8	49	670	291.47
10	14 / 20	20 (sovr.130) 900 20	1440	24x2	835.25
11	14 / 20	20 (sovr.130) 900 20	1440	24x2	835.25
12	22 / 20	20 560 20	600	64	1145.87
13	20 / 20	20 560 20	600	64	947.01
14	14 / 20	20 (sovr.130) 900 20	1440	28	487.23
15	14 / 20	20 (sovr.130) 900 20	1440	28	487.23
16	12 / 30x30	8 22 8	44	1030	402.35
PESO TOTALE Kg					18731.73

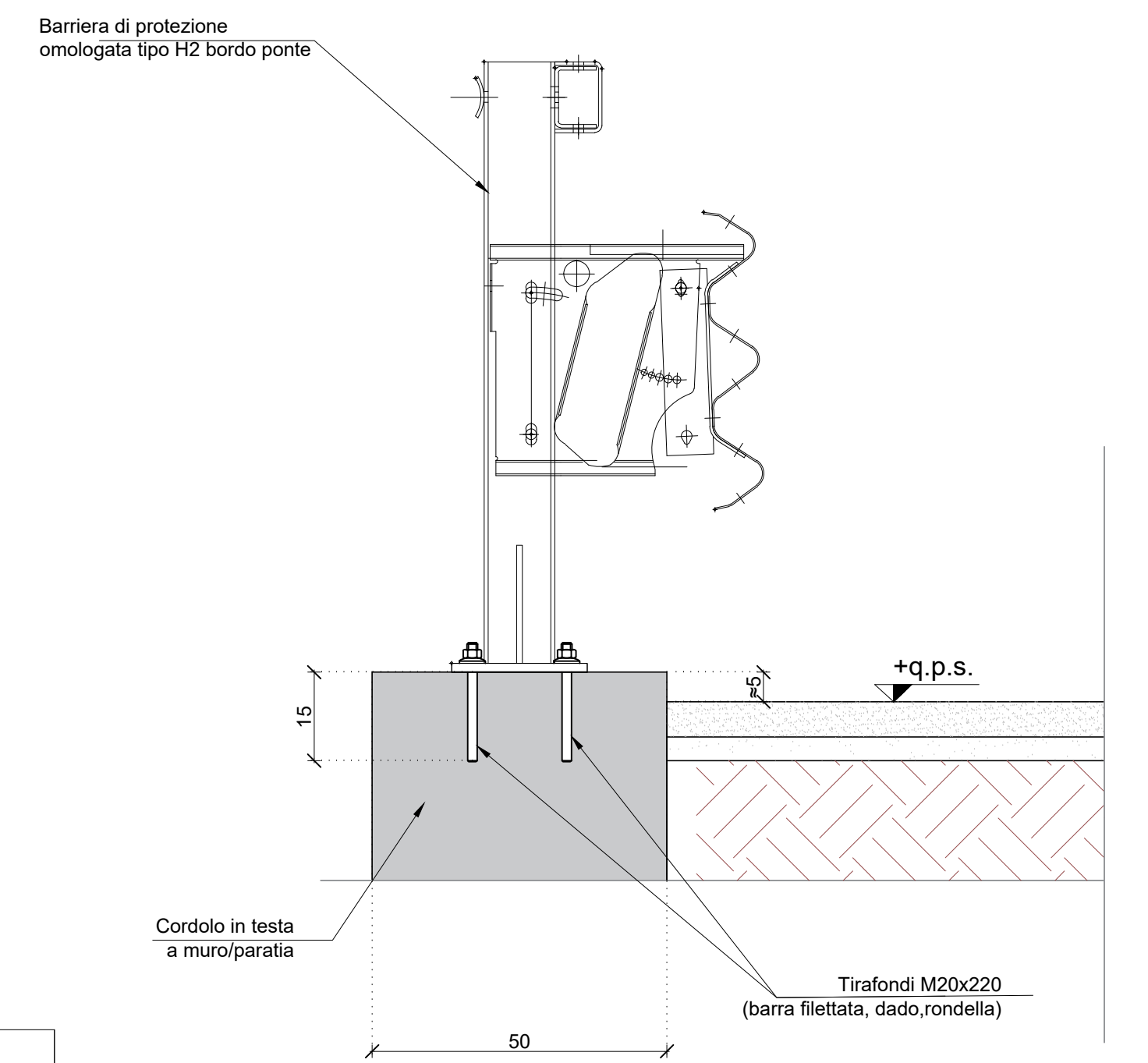
CARATTERISTICHE STRUTTURALI - LEGENDE MATERIAUX:				Prescritta marcatura CE di tutti i materiali	
Classe di resistenza (N/mm²)	Dimensione max nominale aggregati (mm)	Classe di esposizione ambientale	Classe di consistenza	Tipologia strutturale	Copripetro c
C12/15	-	-	-	Non Armato	-
C30/37	32	XF2	S4	Armato	40 mm
C30/37	32	XF2	S4	Armato	40 mm
C32/40	32	XF4	S4	Armato	55 mm

GETTI IN OPERA: I consentiti sono gli allegati norme tecniche per il tipo di esposizione massima in strada (in piano) e in caso di copertura nei piani di appalto.

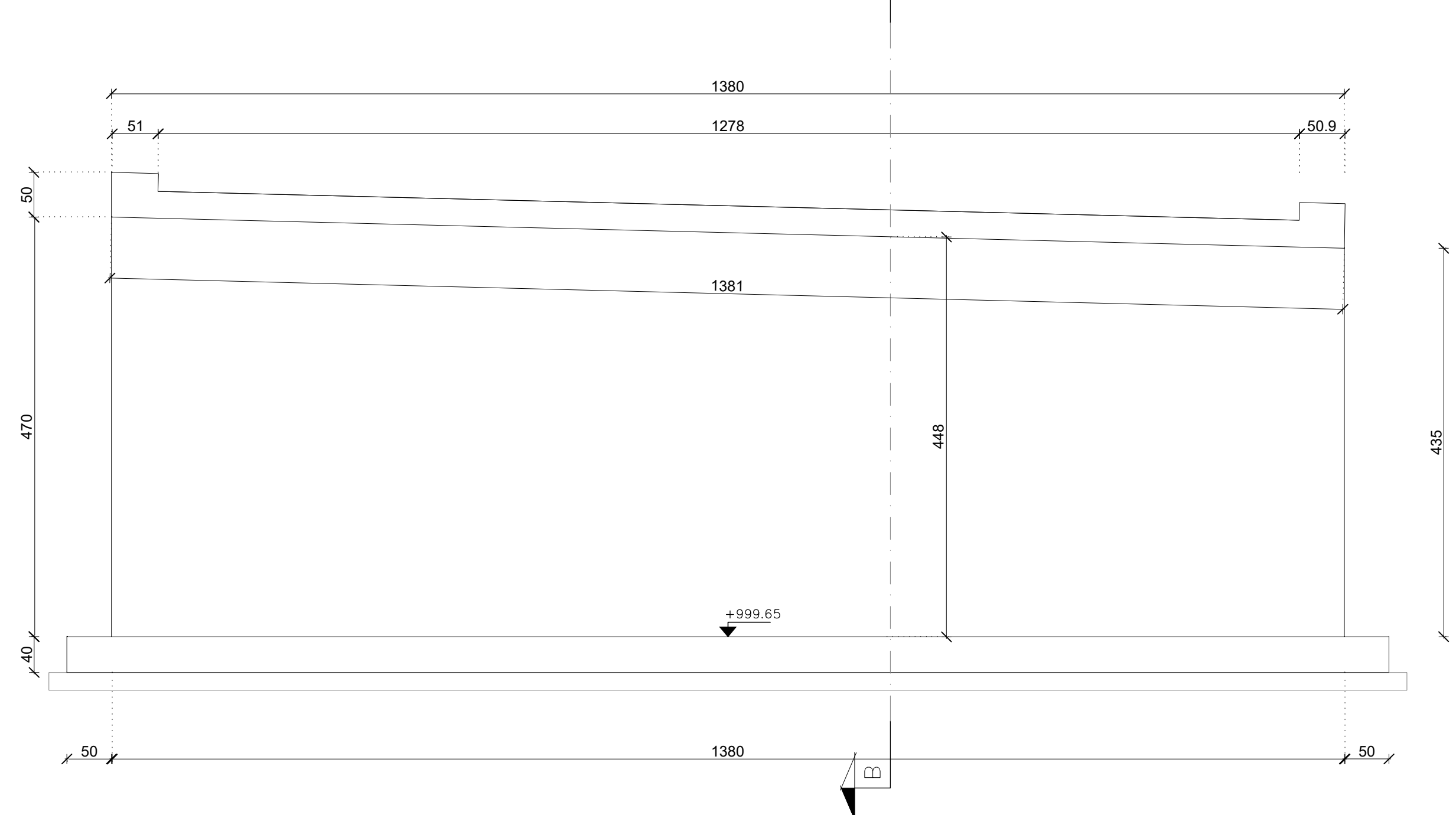
È PREVISTO L'UTILIZZO DEI DISTANZIATORI IN PLASTICA PER GARANTIRE IL COPRISPESORE PRESCRITTO SU TUTTE LE SUPERFICIE DI GETTO.

ACCIAIO PER OPERE IN C.A.
Armatura ordinaria in acciaio ad aderenza migliorata e reti elettrosaldate Acciaio B450C (DM.17.01.18)

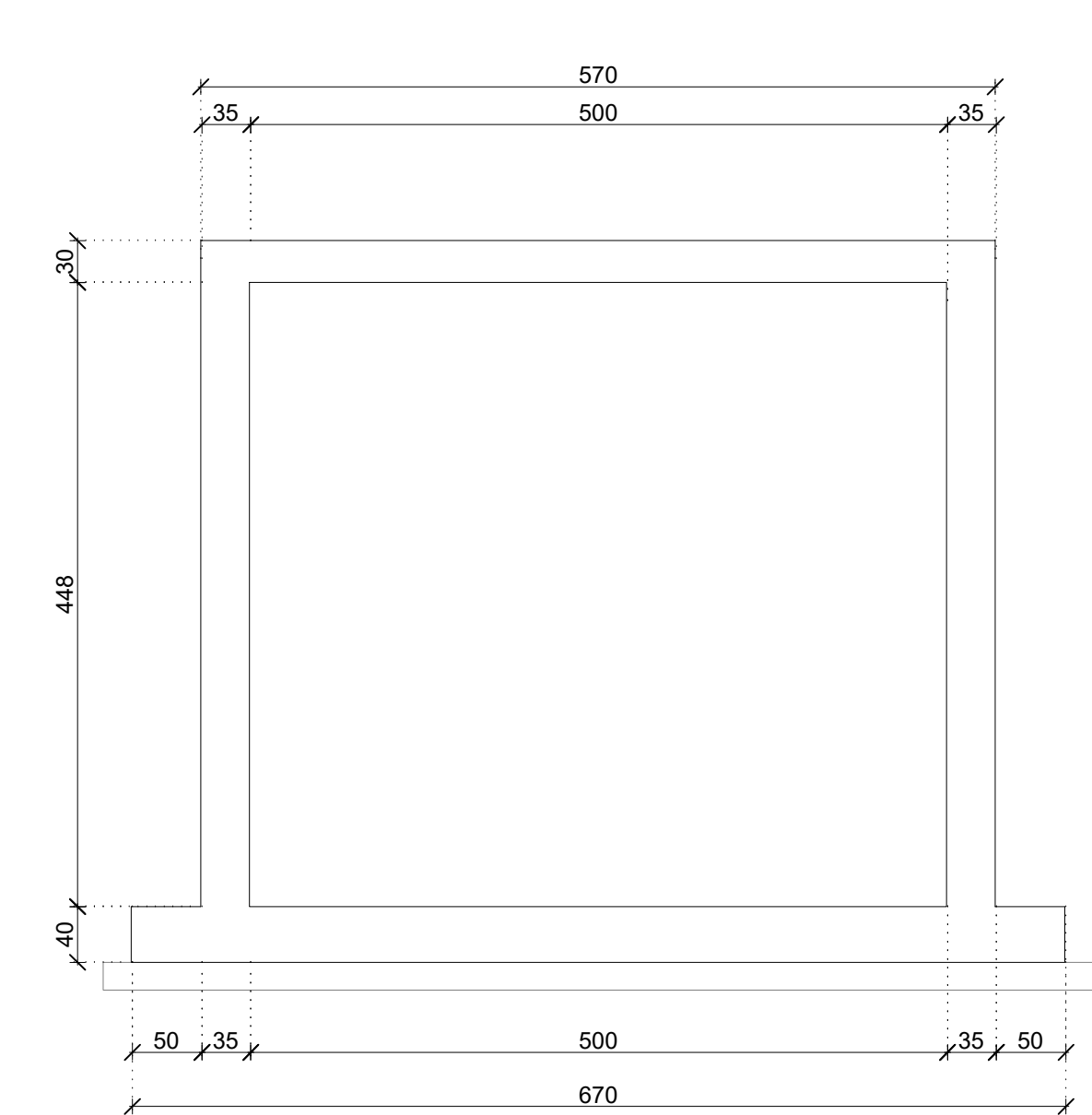
DETTAGLIO ANCONRAGGIO BARRIERA H2. Scale 1:10



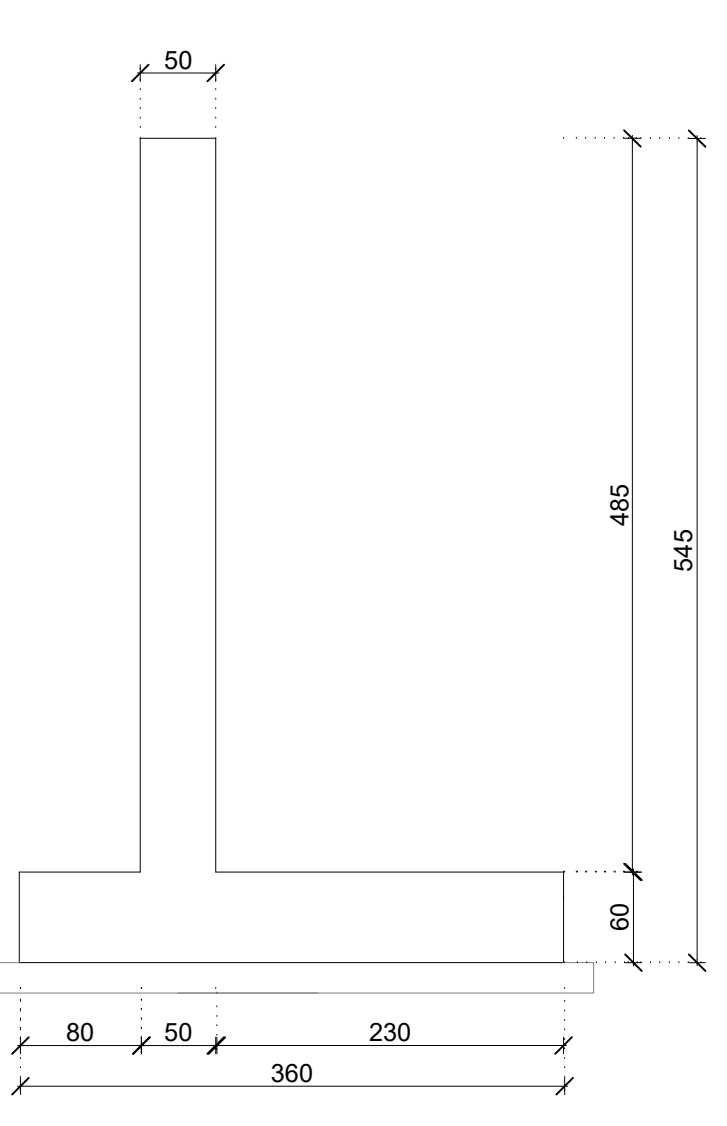
SEZIONE A-A. Scale 1:50



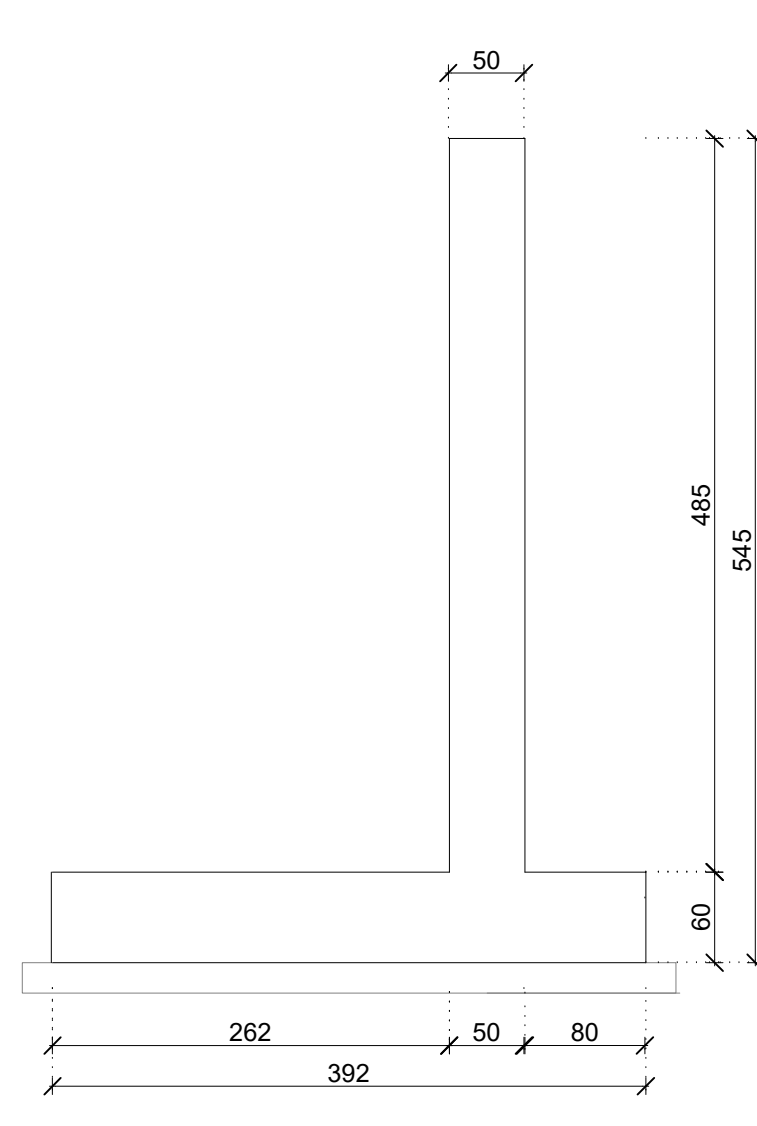
SEZIONE B-B. Scale 1:50



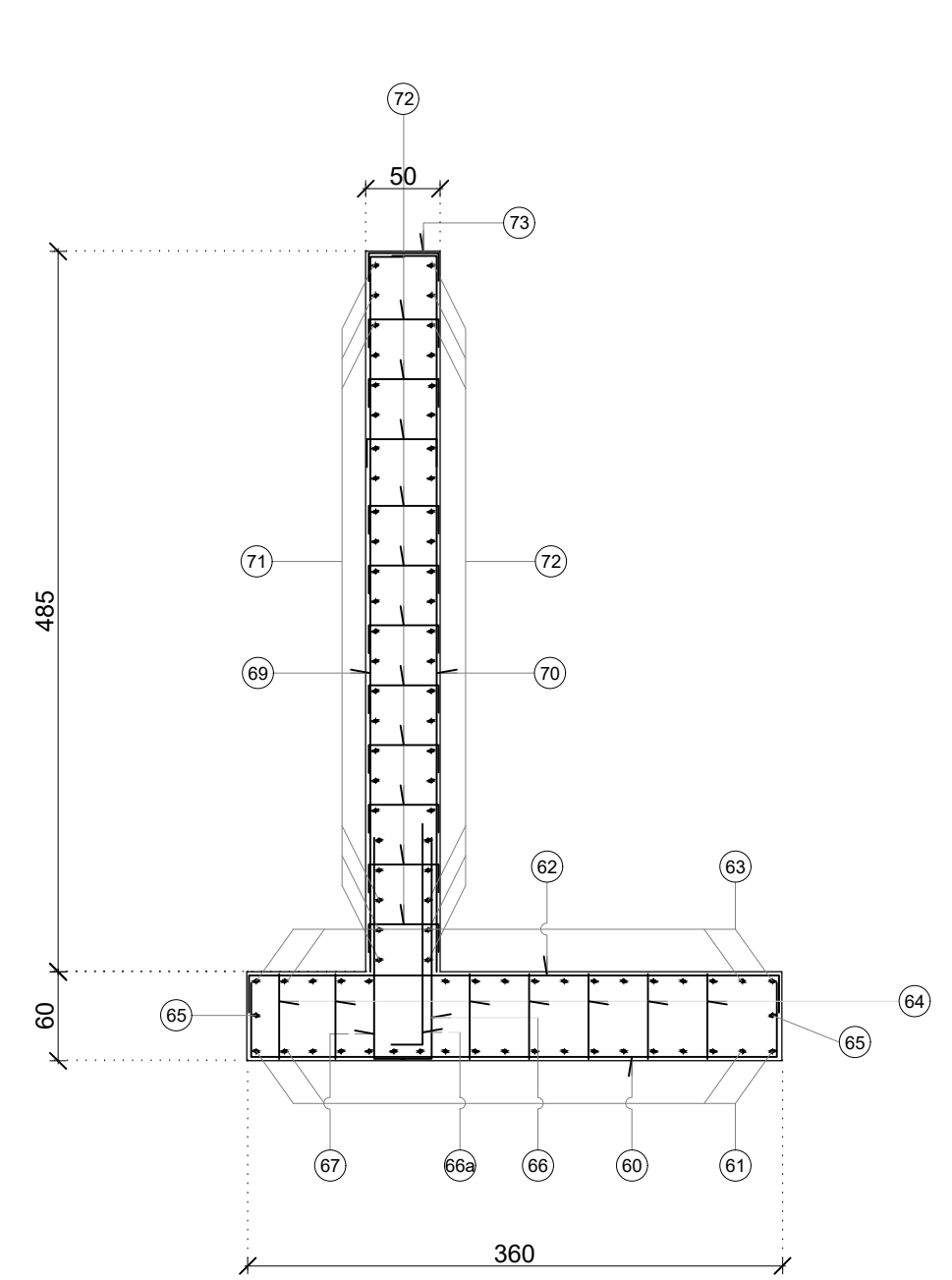
SEZIONE C-C MURO 1. Scale 1:50



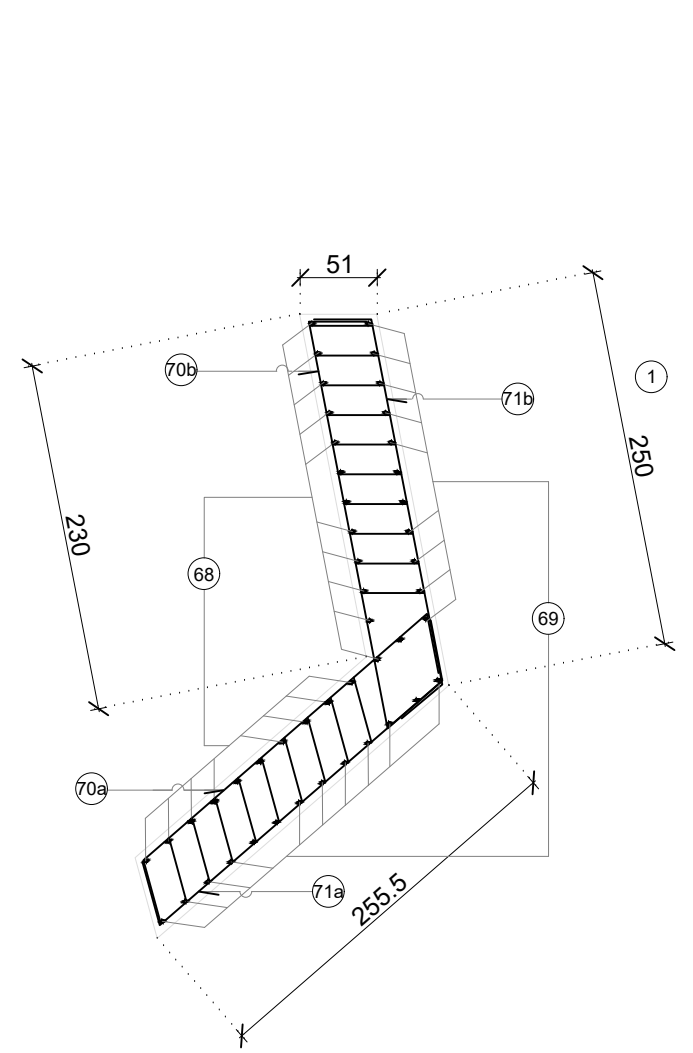
SEZIONE D-D MURO 2. Scale 1:50



ARMATURA MURO 1 SEZIONE C-C. Scale 1:50



ARMATURA MURO 2 SEZIONE E-E. Scale 1:50



ARMATURA MURO 2 SEZIONE D-D. Scale 1:50

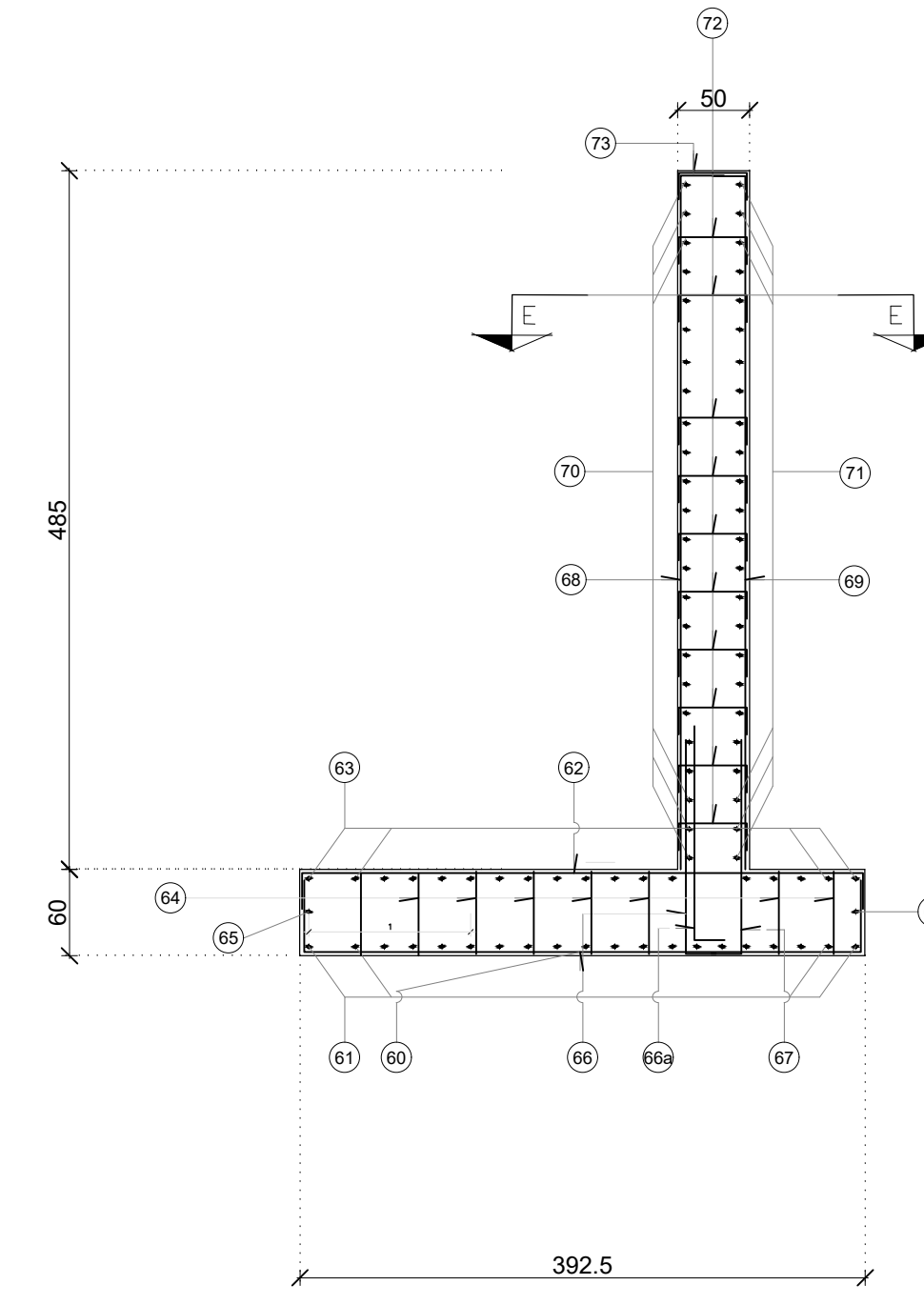


Tabella Armatura muro 1

POS.	Ø (mm)	FORMA	LUNG. (cm)	N.	PESO (Kg)
60	16 / 20	50 350 50	450	15	106.54
61	12 / 20	40 250 40	370	19	62.41
62	16 / 20	21 350 21	392	15	92.81
63	12 / 20	40 250 40	370	19	62.41
64	14 / 40x60	spilli 16 50 16	82	50	49.54
65	12 / 20	40 250 40	370	2	6.56
65a	14 / 20	19 50 19	88	16 x 2	34.03
66	16 / 20	16 127 16	158	15	37.41
66a	16 / 20	171 171	192	15	45.45
67	14 / 20	127 127 19	146	15	26.46
68	16 / 20	21 435 21	456	15	107.96
69	14 / 20	19 435 19	454	15	82.29
70	12 / 20	40 250 40	370	24	78.83
71	12 / 20	40 250 40	370	24	78.83
72	14 / 40x60	spilli 40 19 40	78	60	56.55
73	12 / 20	40 16 16	72	15	9.58
74	12 / 20	16 16 16	72	25 x 2	31.96
PESO TOTALE Kg					969.67

Tabella Armatura muro 2

POS.	Ø (mm)	FORMA	LUNG. (cm)	N.	PESO (Kg)
60	16 / 20	50 390 50	490	23	177.87
61	12 / 20	40 440 40	520	20	92.33
62	16 / 20	21 390 21	432	23	156.82
63	12 / 20	40 440 40	520	20	92.33
64	14 / 40x60	spilli 16 50 16	82	80	79.27
65	12 / 20	40 440 40	520	2	9.23
65a	14 / 20	19 50 19	88	24 x 2	51.04
66	16 / 20	16 127 16	158	23	57.36
66a	16 / 20	171 171	192	23	69.7
67	14 / 20	127 127 19	146	23	40.57
68	16 / 20	21 435 21	456	23	165.54
69	14 / 20	19 435 19	454	24	131.67
70a	12 / 20	40 250 40	330	22	64.46
70b	12 / 20	40 274 40	354	22	69.14
71a	12 / 20	40 247 40	327	22	63.87
71b	12 / 20	40 250 40	330	22	64.45
72	14 / 40x60	spilli 16 19 16	78	95	89.54
73	12 / 20	40 16 16	72	24	15.34
74	12 / 20	16 16 16	72	25 x 2	31.96
PESO TOTALE Kg					1522.49

TUNNEL EURALPIN LYON TURIN

NOUVELLE LIGNE LYON TURIN - NUOVA LINEA TORINO LIONE
PARTIE COMMUNE FRANCO-ITALIENNE - PARTE COMUNE ITALO-FRANCESE
CUP C1305000030001

ÉTUDES D'EXECUTION - PROGETTO ESECUTIVO
Élaboration des études d'exécution unitaire des ouvrages nécessaires à la réalisation des installations des chantiers opérationnels aux travaux du 1er lot constructif
Attività di progettazione esecutiva unitaria delle opere necessarie alla realizzazione delle cantierizzazioni dei Cantieri operativi relativi ai lavori del 1° Lotto Costruttivo

CHANTIERS - CO10 - SALBERTRAND - Voire d'accès au chantier
Passage inférieur pour déviation temporaire du réseau routier existant - Charge et armure

CANTIERIZZAZIONI - CO10 - SALBERTRAND - Viabilità di accesso al cantiere
Sottopasso per deviazione temporanea della viabilità esistente - Carpenteria e armature

Indice	Data	Modifiche	Elaborato (Cantieri)	Verificato (Cantieri)	Approvato (Cantieri)
0	03/05/2017	Prova esecutiva Prova esecutiva	K. TADESSI	G. DE PANFILIS	V. PEISNO
1	26/05/2017	Revisione a regola d'arte (TEC) Revisione a regola d'arte (TEC)	K. TADESSI	G. DE PANFILIS	V. PEISNO
2	03/05/2017	Revisione a regola d'arte (TEC) Revisione a regola d'arte (TEC)	K. TADESSI	G. DE PANFILIS	V. PEISNO

1 0 0 2 0 8 0 9 1 0 C N 2 3 A 1 **E S E G N 2 1 2 0 8**

I.C. INGEGNERIA GEOTECNICA S.R.L.
Dott. Ing. Valter PEISNO
INGEGNERIA GEOTECNICA S.R.L.
Via Cuneo 10 - 10122 TORINO (TO) - ITALIA
Tel. +39 011 43810000 - Fax +39 011 43810001
www.ic-geotecnica.it

VARIE
NOME / COGNOME
DATA / ORE
SITUAZIONE / ALLEGATO

IC INGEGNERIA GEOTECNICA S.R.L.
Via Cuneo 10 - 10122 TORINO (TO) - ITALIA
Tel. +39 011 43810000 - Fax +39 011 43810001
www.ic-geotecnica.it

TEC - Servizi Tecnici - Edificio "Tronchi"
11016 - Via L. da Vinci - 10122 - 01104 - 01104 (Torino)
Tel. +39 011 43810000 - Fax +39 011 43810001
IC Ing. Geotecnica S.R.L. - Via Cuneo 10 - 10122 TORINO (TO) - ITALIA
Tel. +39 011 43810000 - Fax +39 011 43810001
www.ic-geotecnica.it