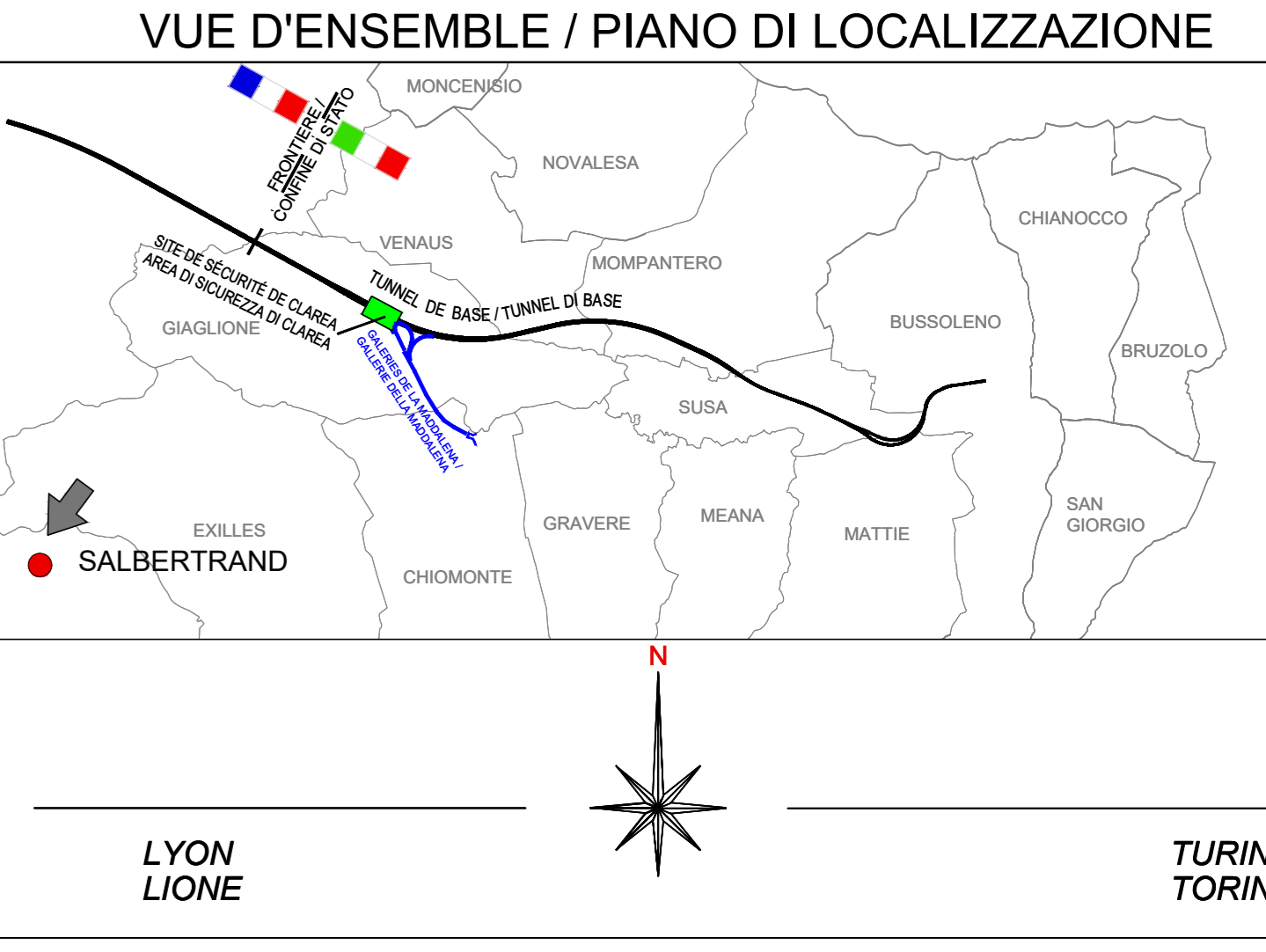


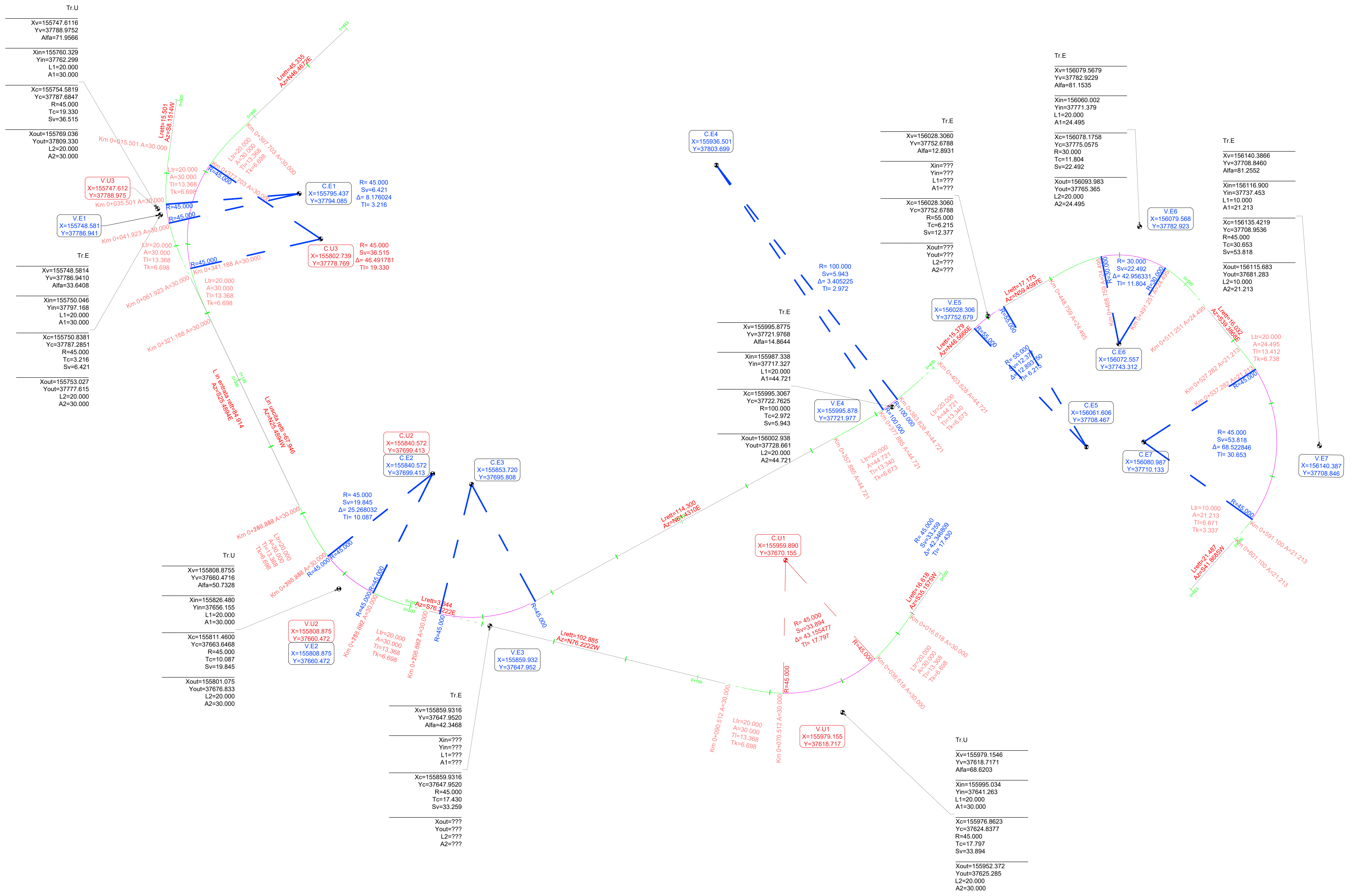
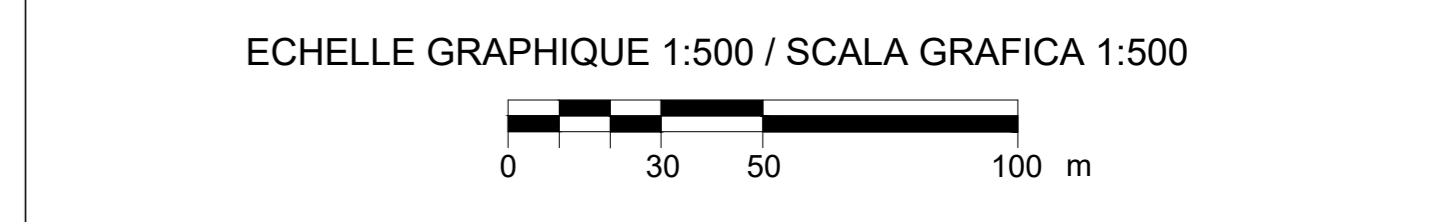
Planimetria di tracciamento della viabilità di collegamento della A32 con il cantiere di Salbertrand
 Plan du réseau routier reliant l'A32 au chantier de Salbertrand
 Scala 1:500 / Echelle 1:500



DOCUMENTI DI RIFERIMENTO / PLANS EN REFERENCE

- 100_2080910_CN23_A_1_E_PL_GN_2102_Planimetria della viabilità di collegamento della A32 con il cantiere di Salbertrand
- 100_2080910_CN23_A_1_E_FF_GN_2103_Profilo longitudinale delle viabilità di collegamento dell'A32 con il cantiere di Salbertrand
- 100_2080910_CN23_A_1_E_FF_GN_2104_Profilo longitudinale delle viabilità di collegamento dell'A32 con il cantiere di Salbertrand
- 100_2080910_CN23_A_1_E_SE_GN_2105_Sezioni trasversali delle viabilità di collegamento dell'A32 con il cantiere di Salbertrand
- 100_2080910_CN23_A_1_E_SE_GN_2106_Sezioni trasversali delle viabilità di collegamento dell'A32 con il cantiere di Salbertrand
- 100_2080910_CN23_A_1_E_PL_GN_2107_Viabilità di collegamento dell'A32 con il cantiere di Salbertrand - Segnaletica orizzontale e verticale
- 100_2080910_CN23_A_1_E_RE_GN_2108_Ponte provvisorio sulla Dora - Relazione illustrativa
- 100_2080910_CN23_A_1_E_RE_GN_2109_Ponte provvisorio sulla Dora - Verifica idraulica
- 100_2080910_CN23_A_1_E_RE_GN_2110_Ponte provvisorio sulla Dora - Relazione di calcolo delle spalle
- 100_2080910_CN23_A_1_E_PL_GN_2111_Ponte provvisorio sulla Dora - Pianta, profilo e sezioni
- 100_2080910_CN23_A_1_E_PL_GN_2112_Ponte provvisorio sulla Dora - Pianta delle fondazioni
- 100_2080910_CN23_A_1_E_PL_GN_2113_Ponte provvisorio sulla Dora - Carpenteria Spalla Nord - Pianta e sezioni
- 100_2080910_CN23_A_1_E_PL_GN_2114_Ponte provvisorio sulla Dora - Carpenteria Spalla Sud - Pianta e sezioni
- 100_2080910_CN23_A_1_E_PL_GN_2115_Ponte provvisorio sulla Dora - Armature Spalla Nord
- 100_2080910_CN23_A_1_E_PL_GN_2116_Ponte provvisorio sulla Dora - Armature Spalla Sud
- 100_2080910_CN23_A_1_E_PL_GN_2117_Planimetria piazzali A32 - stazioni di servizio
- 100_2080910_CN23_A_1_E_PL_GN_2118_Sottopasso per deviazione temporanea della viabilità esistente - Relazione di calcolo
- 100_2080910_CN23_A_1_E_PL_GN_2119_Sottopasso per deviazione temporanea della viabilità esistente - Planimetria e sezioni
- 100_2080910_CN23_A_1_E_PL_GN_2120_Sottopasso per deviazione temporanea della viabilità esistente - Carpenteria e armatura
- 100_2080910_CN23_A_1_E_PL_GN_2121_Viabilità di collegamento dell'A32 con il cantiere di Salbertrand - Planimetria di regimazione acque di piattaforma
- 100_2080910_CN23_A_1_E_PL_GN_2122_Salbertrand Sezioni tipologiche viabilità
- 100_2080910_CN23_A_1_E_PL_GN_2123_Salbertrand Sezioni tipologiche viabilità
- 100_2080910_CN23_A_1_E_PL_GN_2124_Planimetria di tracciamento della viabilità di collegamento della A32 con il cantiere di Salbertrand
- 100_2080910_CN23_F_4_E_PL_SU_2501_Salbertrand Planimetria impianto di illuminazione e videosorveglianza tav. 1
- 100_2080910_CN23_F_4_E_PL_SU_2502_Salbertrand Planimetria impianto di illuminazione e videosorveglianza tav. 2
- 100_2080910_CN23_F_4_E_PL_SU_2503_Salbertrand Planimetria impianto di illuminazione e videosorveglianza tav. 3
- 100_2080910_CN23_F_4_E_PL_SU_2504_Salbertrand Planimetria impianto di illuminazione e videosorveglianza tav. 4
- 100_2080910_CN23_F_4_E_PL_SU_2505_Salbertrand Planimetria impianto di illuminazione e videosorveglianza tav. 5
- 100_2080910_CN23_F_4_E_PL_SU_2506_Salbertrand Planimetria impianto di illuminazione e videosorveglianza tav. 1
- 100_2080910_CN23_F_4_E_PL_SU_2507_Salbertrand Planimetria impianto di illuminazione e videosorveglianza tav. 2
- 100_2080910_CN23_F_4_E_PL_SU_2508_Salbertrand Planimetria caviddotti tav. 3
- 100_2080910_CN23_F_4_E_PL_SU_2509_Salbertrand Planimetria caviddotti tav. 4
- 100_2080910_CN23_F_4_E_PL_SU_2510_Salbertrand Planimetria caviddotti tav. 5

SYSTEME DE REFERENCE LTF 2004c / SISTEMA DI RIFERIMENTO LTF 2004c



NOUVELLE LIGNE LYON-TURIN - NUOVA LINEA TORINO-LIONE
 PARTIE COMMUNE FRANCO-ITALIENNE - PARTE COMUNE ITALO-FRANCESE
 CUP C1105000030001

ETUDES D'EXECUTION - PROGETTO ESECUTIVO
 Elaboration des études d'exécution unitaire des ouvrages nécessaires à la réalisation des installations des chantiers opérationnels aux travaux du 1er lot constructif
 Attività di progettazione esecutiva unitaria delle opere necessarie alla realizzazione delle cantierizzazioni dei Cantieri operativi relativi ai lavori del 1° Lotto Costruttivo
 Chantiers - CO10 - Salbertrand et Susa / Cantierizzazioni - CO10 - Salbertrand Susa
 Viabilité d'accès au chantier / Viabilità di accesso al cantiere

Planimetria di tracciamento della viabilità di collegamento della A32 con il cantiere di Salbertrand
 Plan du réseau routier reliant l'A32 au chantier de Salbertrand

Index	Date	Modifications / Modifiche	Dessiné par / Disegnato da	Vérifié par / Controllato da	Approuvé par / Approvato da
0	26/09/2021	Prima emissione Progetto definitivo	A. NIGUSSE	G. DE PANFILIUS	V. PESINO
1	09/10/2021	Revisione a seguito commenti TEL Revisioni sulle cantierizzazioni TEL	A. NIGUSSE	G. DE PANFILIUS	V. PESINO

1 0 0 2 0 8 0 9 1 0 CN 2 3 A 1 E P L G N 2 1 2 4

L. C. INGEGNERIA GEOTECNICA s.r.l.
 Dott. Valter PEISINO
 DELTA 11 - VIA S. PIETRO 11 - CUNEO (TO) - ITALIA

INGEGNERIA GEOTECNICA s.r.l.
 Via S. Pietro 11 - 12040 Cuneo (TO) - Italia
 Tel. +39 0172 485656 - Fax +39 0172 485657
 PEC: cuneo@ingegneriageo.it - Tel. +39 0172 485652
 Proprietà TEL. Tutti i diritti riservati.

1:500
 Scala / Echelle

IG INGEGNERIA GEOTECNICA s.r.l.
 LAVORAZI / INTERFERENZE

100_2080910_CN23_A_1_E_PL_GN_2124_A_Trasmissione_salbertrand_Asp

TEL-Tab Savoie Techno - Bâtiment "Horizon"
 13 Rue Lucien Costantini - 73100 LE ROURET (TOUR DE FRANCE)
 TEL: +33 04 79 68 56 50 - Fax: +33 04 79 68 56 75
 RCS (Court de Commerce) 439 564 952 - TVA: FR240896902
 Propriété TEL. Tous droits réservés.

100_2080910_CN23_A_1_E_PL_GN_2124_A_Trasmissione_salbertrand_Asp