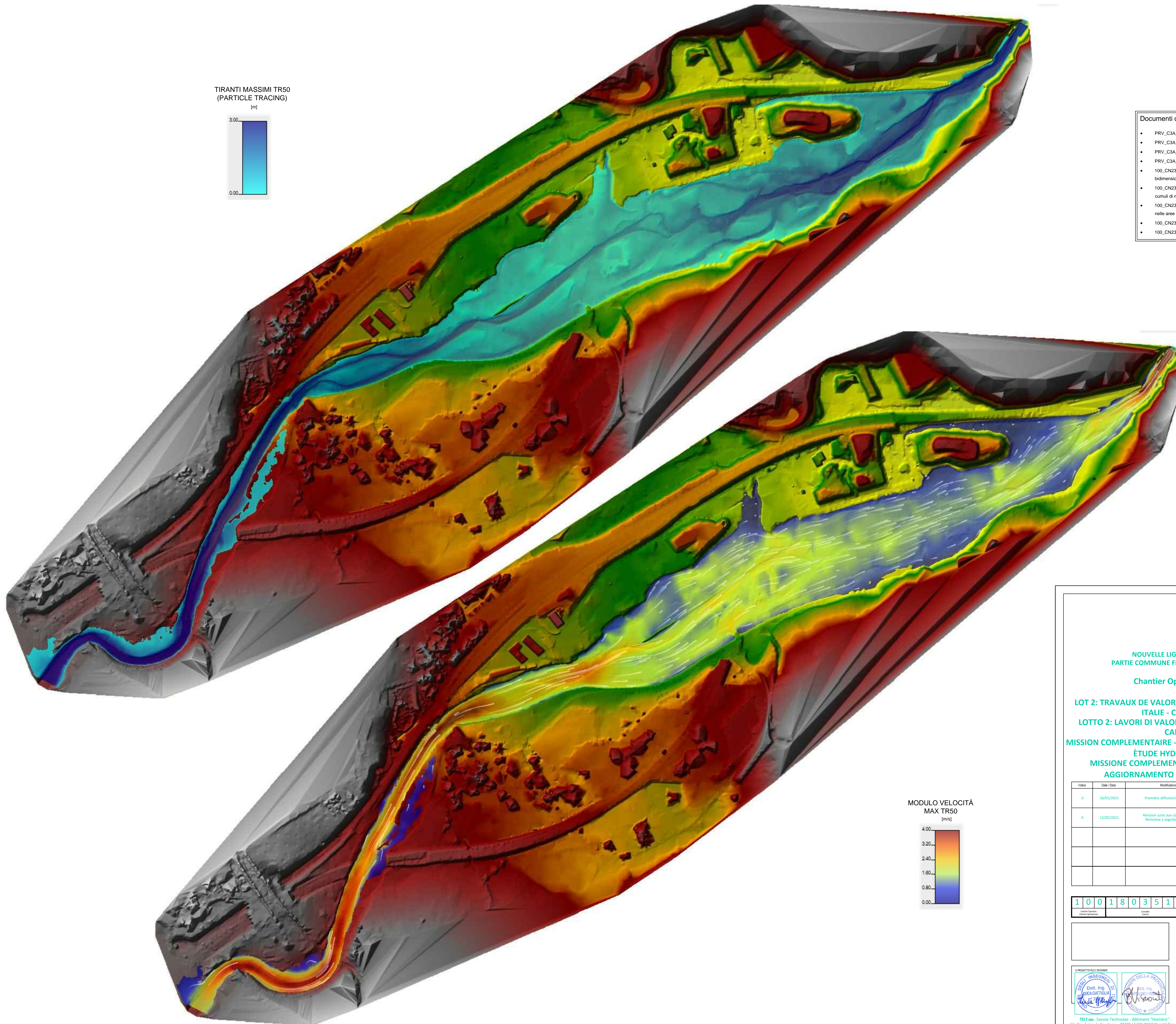
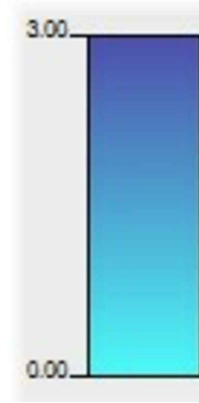


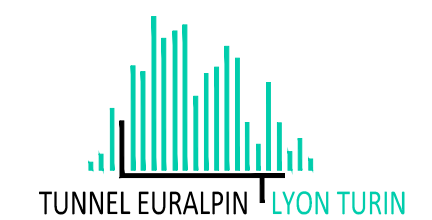
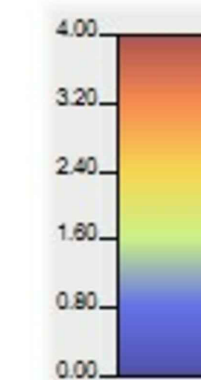
TIRANTI MASSIMI TR50  
(PARTICLE TRACING)  
[m]



Documenti di riferimento / Documents de référence:

- PRV\_C3A\_6720\_22-02-96\_10-02\_Relazione idraulica sviluppo modello bidimensionale\_B
- PRV\_C3A\_6745\_22-02-96\_40-03\_Sezioni idrauliche TR50 1d3\_A
- PRV\_C3A\_6746\_22-02-96\_40-04\_Sezioni idrauliche TR50 2d3\_A
- PRV\_C3A\_6747\_22-02-96\_40-05\_Sezioni idrauliche TR50 3d3\_A
- 100\_CN23\_00\_G\_RE\_ID\_3115\_0\_Relazione idraulica di approfondimento modellazione bidimensionale in presenza di cumuli di materiale nelle aree A-C-D su condizioni di rilievo
- 100\_CN23\_00\_G\_PL\_ID\_3116\_0\_Restituzione della geometria adottata in presenza di cumuli di materiale nelle aree A-C-D su condizioni di rilievo
- 100\_CN23\_00\_G\_PL\_ID\_3117\_0\_Aree esondazione in presenza di cumuli di materiale nelle aree A-C-D TR50
- 100\_CN23\_00\_G\_SE\_ID\_3123\_0\_Sezioni idrauliche TR50 1d2
- 100\_CN23\_00\_G\_SE\_ID\_3124\_0\_Sezioni idrauliche TR50 2d2

MODULO VELOCITÀ  
MAX TR50  
[m/s]



NOUVELLE LIGNE LYON TURIN - NUOVA LINEA TORINO LIONE  
PARTIE COMMUNE FRANCO-ITALIENNE - PARTE COMUNE ITALO-FRANCESE  
CUP C11J05000030001

Chantier Opérationnel 10 / Cantiere Operativo 10  
CIG Z27278DB1C

LOT 2: TRAVAUX DE VALORISATION DES TERRES ET ROCHES D'EXCAVATION COTÉ ITALIE - CHANTIER OPERATIONNEL 10 (CO10)

LOTTO 2: LAVORI DI VALORIZZAZIONE TERRE E ROCCE DA SCAVO LATO ITALIA - CANTIERE OPERATIVO 10 (CO10)

MISSION COMPLEMENTAIRE - CHANTIER INDUSTRIEL DE SALBERTRAND - MISE A' JOUR

ÉTUDE HYDRAULIQUE - TIRANTS ET VITESSES TR50

MISSION COMPLEMENTAIRE - CANTIERE INDUSTRIALE DI SALBERTRAND -

AGGIORNAMENTO STUDIO IDRAULICO - TIRANTI E VELOCITÀ TR50

Indice	Data / Data	Modifiche / Modifiche	Elab per / Concepito da	Verife per / Controlato da	Autore per / Autorizzato da
0	26/02/2021	Prembre diffusion/Prima emissione	L. GATTIGLIA (EDES) B. VISCONTI (EDES)	C. OGNIENNE	A. MALAGUTI A. MORASINI
A	12/02/2021	Revisioni suite aux commentaires TELT Revisione a seguito commenti TELT	L. GATTIGLIA (EDES) B. VISCONTI (EDES)	C. OGNIENNE	A. MALAGUTI A. MORASINI

1 0 0 1 8 0 3 5 1 0 C N 2 3 0 0 G P L I D 3 1 2 0 A

1:3500  
SCALA / ECHELLE

PROGETTISTA / DESIGNER  
LAVORAZIONE / ENTREPRENEUR  
IL DIRETTORE DEI LAVORI / MAÎTRE D'ŒUVRE

TELT sas - Savoie Technolac - Bâtiment "Hornet"  
13 allée du Lac de Comblanchère - 73370 LE BOURGET DU LAC (France)  
Tél. +33 (0)4 79 68 56 50 - Fax: +33 (0)4 79 68 56 75  
RCS Chambéry 439 556 952 - TVA: FR 03439556952  
Propriété TELT - Tous droits réservés.  
Propriété TELT Tutti i diritti riservati.