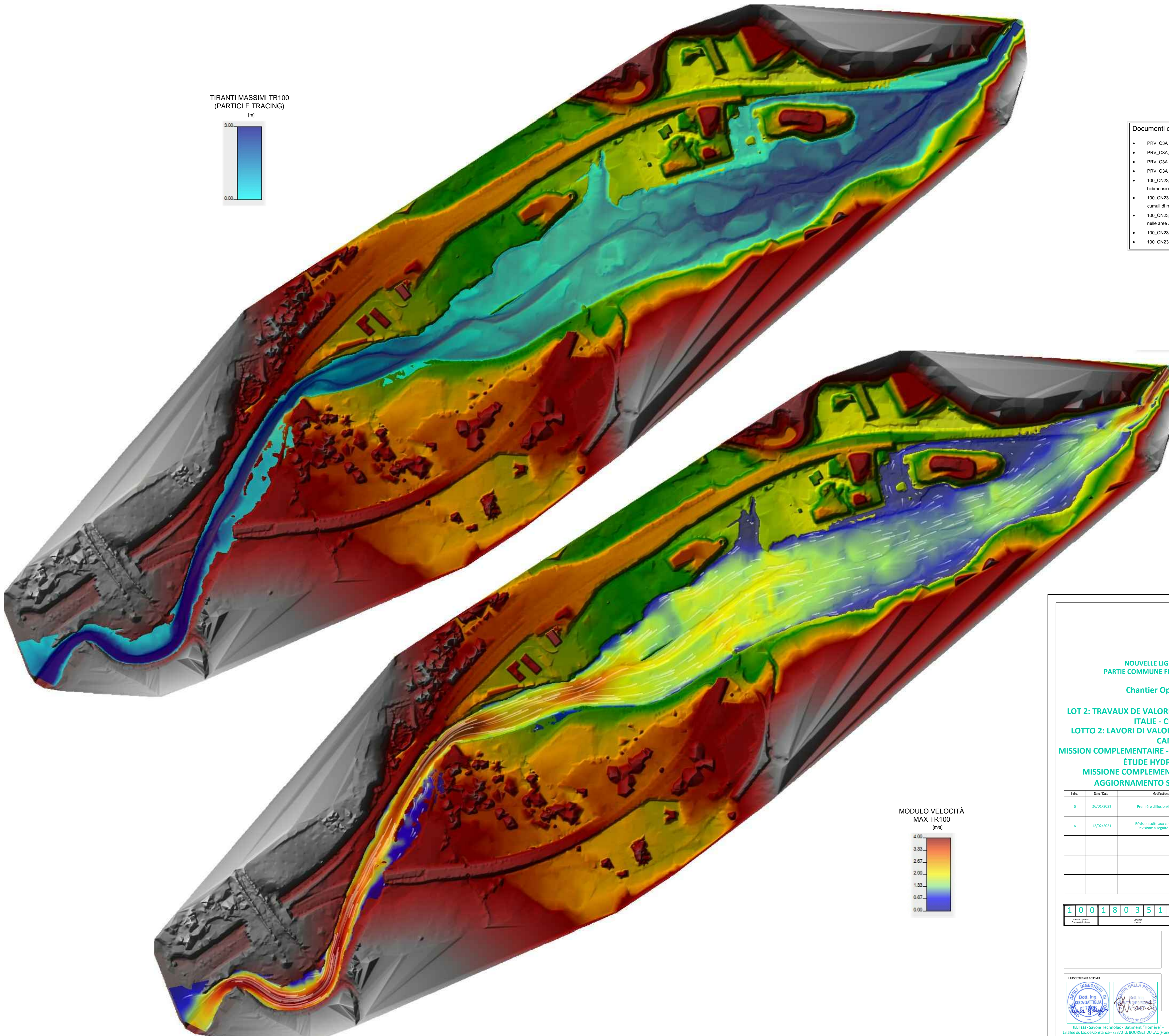
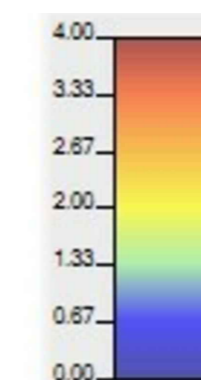


TIRANTI MASSIMI TR100  
(PARTICLE TRACING)  
[m]



- Documenti di riferimento / Documents de reference:
- PRV\_C3A\_6720\_22-02-96\_10-02\_Relazione idraulica sviluppo modello bidimensionale\_B
  - PRV\_C3A\_6748\_22-02-96\_40-06\_Sezioni idrauliche TR100 1d3\_A
  - PRV\_C3A\_6749\_22-02-96\_40-07\_Sezioni idrauliche TR100 2d3\_A
  - PRV\_C3A\_6750\_22-02-96\_40-08\_Sezioni idrauliche TR100 3d3\_A
  - 100\_CN23\_00\_G\_RE\_ID\_3115\_0\_Relazione idraulica di approfondimento modellazione bidimensionale in presenza di cumuli di materiale nelle aree A-C-D su condizioni di rilievo
  - 100\_CN23\_00\_G\_FL\_ID\_3116\_0\_Restituzione della geometria adottata in presenza di cumuli di materiale nelle aree A-C-D su condizioni di rilievo
  - 100\_CN23\_00\_G\_FL\_ID\_3118\_0\_Aree esondazione in presenza di cumuli di materiale nelle aree A-C-D TR100
  - 100\_CN23\_00\_G\_SE\_ID\_3125\_0\_Sezioni idrauliche TR100 1d2
  - 100\_CN23\_00\_G\_SE\_ID\_3126\_0\_Sezioni idrauliche TR100 2d2

MODULO VELOCITÀ  
MAX TR100  
[m/s]





**NOUVELLE LIGNE LYON TURIN - NUOVA LINEA TORINO LIONE**  
**PARTIE COMMUNE FRANCO-ITALIENNE - PARTE COMUNE ITALO-FRANCESE**  
 CUP C31J05000030001  
**Chantier Opérationnel 10 / Cantiere Operativo 10**  
 CIG Z27278DB1C

**LOT 2: TRAVAUX DE VALORISATION DES TERRES ET ROCHES D'EXCAVATION COTÉ ITALIE - CHANTIER OPERATIONNEL 10 (CO10)**  
**LOTTO 2: LAVORI DI VALORIZZAZIONE TERRE E ROCCE DA SCAVO LATO ITALIA - CANTIERE OPERATIVO 10 (CO10)**

**MISSION COMPLEMENTAIRE - CHANTIER INDUSTRIEL DE SALBERTRAND - MISE A' JOUR**  
**ÉTUDE HYDRAULIQUE - TIRANTS ET VITESSES TR100**  
**MISSIONE COMPLEMENTARE - CANTIERE INDUSTRIALE DI SALBERTRAND - AGGIORNAMENTO STUDIO IDRAULICO - TIRANTI E VELOCITÀ TR100**

Indice	Date / Data	Modificazioni / Modifiche	Elaborato per / Constatato da	Verificato per / Controllato da	Autore per / Autorizzato da
0	26/01/2021	Première diffusion/Prima emissione	L. GATTIGLIA (EDES) B. VISCONTI (EDES)	C. DONIBENE	A. MALAGUTI A. MORDASINI
A	12/02/2021	Révision suite aux commentaires TELT Revisione a seguito commenti TELT	L. GATTIGLIA (EDES) B. VISCONTI (EDES)	C. DONIBENE	A. MALAGUTI A. MORDASINI

1 0 0 1 8 0 3 5 1 0 C N 2 3 0 0

G P L I D 3 1 2 1 A


SCALA / ECHELLE

**1:3500**

Stato / Status

**A P**

A PRODUTTORE/DESIGNER




L'APPALTATORE/ENTREPRENEUR



L'OPINIONE/LE LAURELLE/MAITRE D'OUVRE

TELT sas - Savoie Technolac - Bâtiment "Hombre"  
 13 allée du Lac de Constance - 73370 LE SOUSMÉT (DU LAC) (France)  
 Tél. +33 (0)4 79 68 56 50 - Fax: +33 (0)4 79 68 56 75  
 RCS Chambéry 439 556 952 - TVA: FR 03439556952  
 Propriété TELT Tous droits réservés.  
 Propriété TELT Tutti i diritti riservati.



Questo progetto è finanziato dall'Unione europea (ERDF)