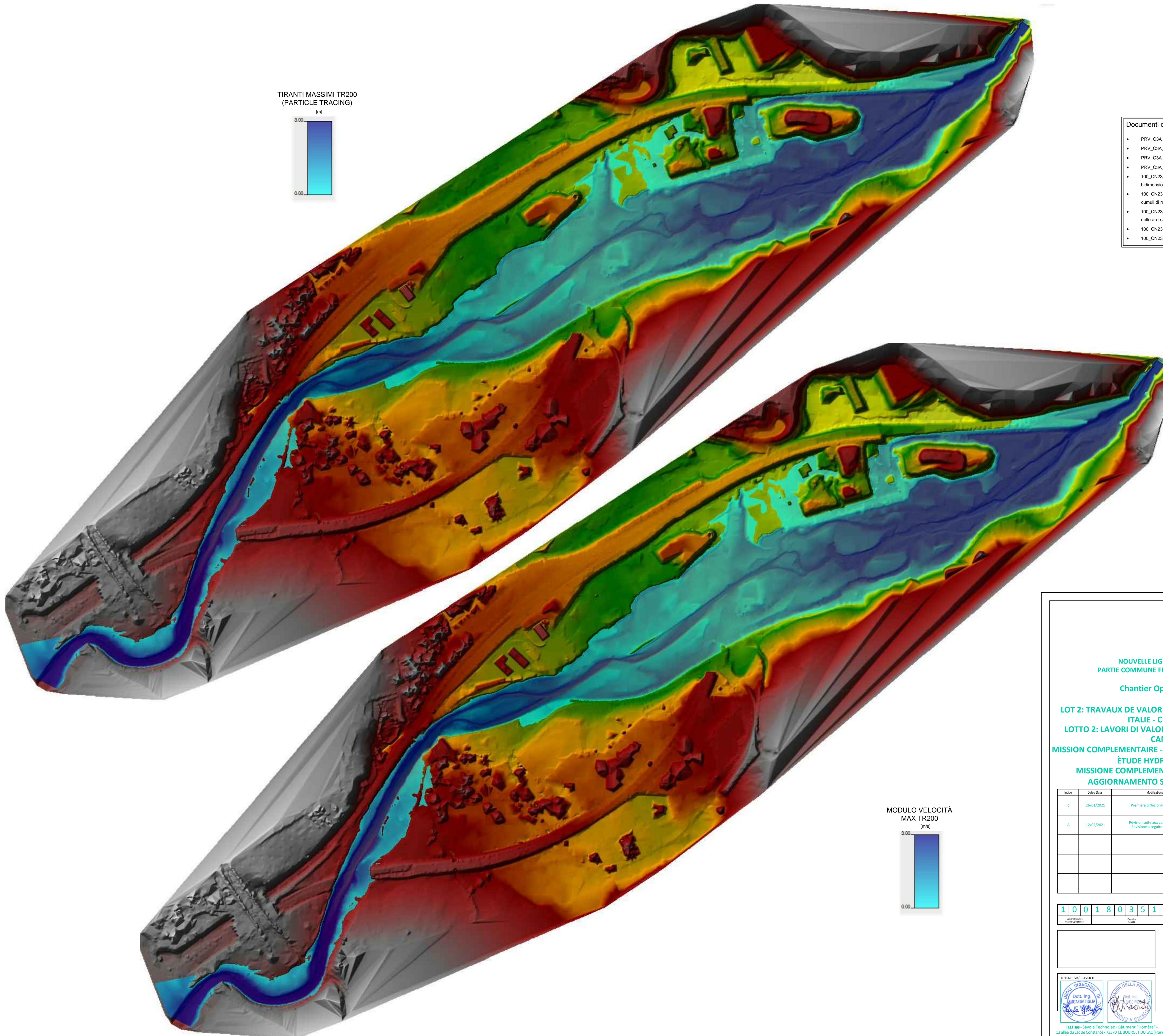
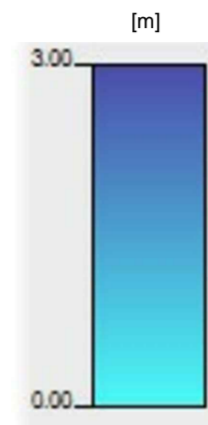


TIRANTI MASSIMI TR200
(PARTICLE TRACING)

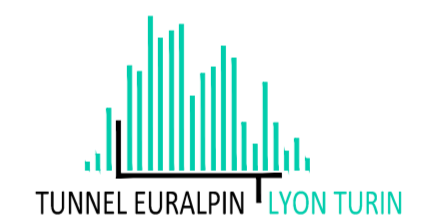


MODULO VELOCITÀ
MAX TR200



Documenti di riferimento / Documents de reference:

- PRV_C3A_6720_22-02-96_10-02_Relazione idraulica sviluppo modello bidimensionale_B
- PRV_C3A_6751_22-02-96_40-09_Sezioni idrauliche TR200 1d3_A
- PRV_C3A_6752_22-02-96_40-10_Sezioni idrauliche TR200 2d3_A
- PRV_C3A_6753_22-02-96_40-11_Sezioni idrauliche TR200 3d3_A
- 100_CN23_00_G_RE_ID_3115_0_Relazione idraulica di approfondimento modellazione bidimensionale in presenza di cumuli di materiale nelle aree A-C-D su condizioni di rilievo
- 100_CN23_00_G_PL_ID_3116_0_Restituzione della geometria adottata in presenza di cumuli di materiale nelle aree A-C-D su condizioni di rilievo
- 100_CN23_00_G_PL_ID_3119_0_Aree esondazione in presenza di cumuli di materiale nelle aree A-C-D TR200
- 100_CN23_00_G_SE_ID_3127_0_Sezioni idrauliche TR200 1d2
- 100_CN23_00_G_SE_ID_3128_0_Sezioni idrauliche TR200 2d2



NOUVELLE LIGNE LYON TURIN - NUOVA LINEA TORINO LIONE
PARTIE COMMUNE FRANCO-ITALIENNE - PARTE COMUNE ITALO-FRANCESE
CUP C11J05000030001

Chantier Opérationnel 10 / Cantiere Operativo 10
CIG Z27278DB1C

LOT 2: TRAVAUX DE VALORISATION DES TERRES ET ROCHES D'EXCAVATION COTÉ ITALIE - CHANTIER OPERATIONNEL 10 (CO10)

LOTTO 2: LAVORI DI VALORIZZAZIONE TERRE E ROCCE DA SCAVO LATO ITALIA - CANTIERE OPERATIVO 10 (CO10)

MISSION COMPLEMENTAIRE - CHANTIER INDUSTRIEL DE SALBERTRAND - MISE A' JOUR

ÉTUDE HYDRAULIQUE - TIRANTS ET VITESSES TR200
MISSIONE COMPLEMENTARE - CANTIERE INDUSTRIALE DI SALBERTRAND -

AGGIORNAMENTO STUDIO IDRAULICO - TIRANTI E VELOCITÀ TR200

Indice	Data / Data	Modificazioni / Modifiche	Elaborato per / Confezionato da	Verificato per / Controllato da	Autentico per / Autorizzato da
0	26/01/2021	Première diffusion/Prima emissione	L. GATTIGLIA (EDES) B. VISCONTI (EDES)	C. OGIBENE	A. MALAGUTI A. MORDASINI
A	12/02/2021	Révision suite aux commentaires TELT Revisione a seguito commenti TELT	L. GATTIGLIA (EDES) B. VISCONTI (EDES)	C. OGIBENE	A. MALAGUTI A. MORDASINI

1	0	0	1	8	0	3	5	1	0	C	N	2	3	0	0
G P L I D 3 1 2 2 A															

SCALA / ÉCHELLE		1:3500	A P	
Indirizzo / Adresse GEO				

 Dott. Ing. LUCA GATTIGLIA	 Dott. Ing. ROBERTO MORDASINI
-------------------------------	----------------------------------