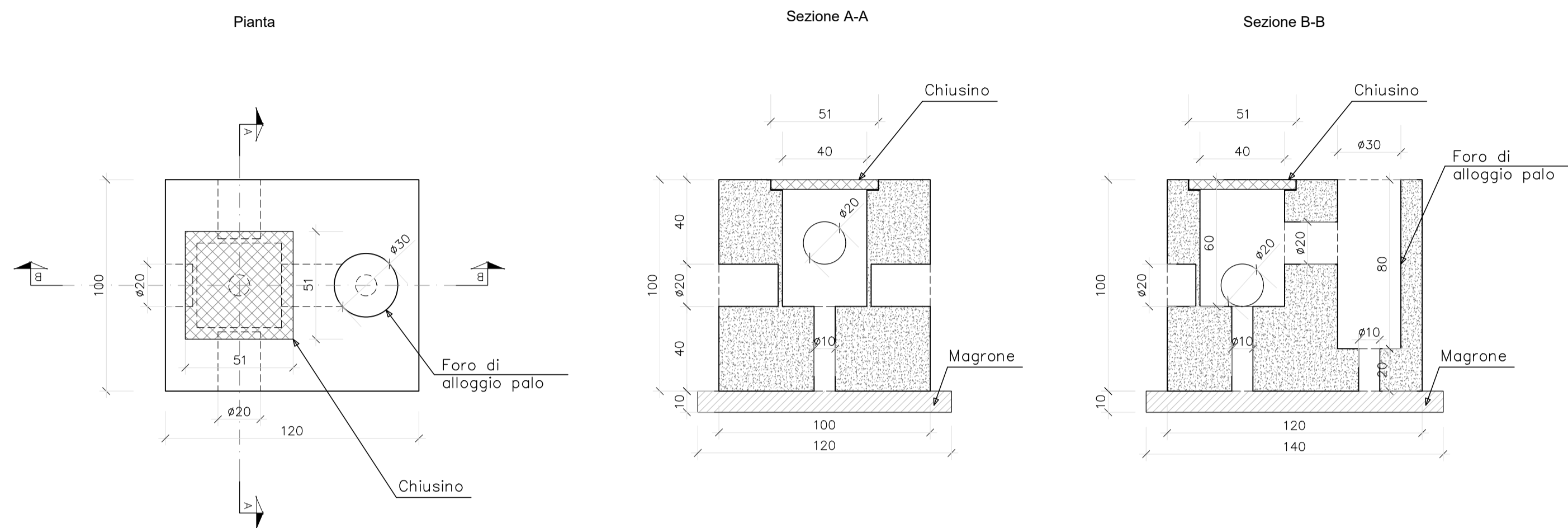
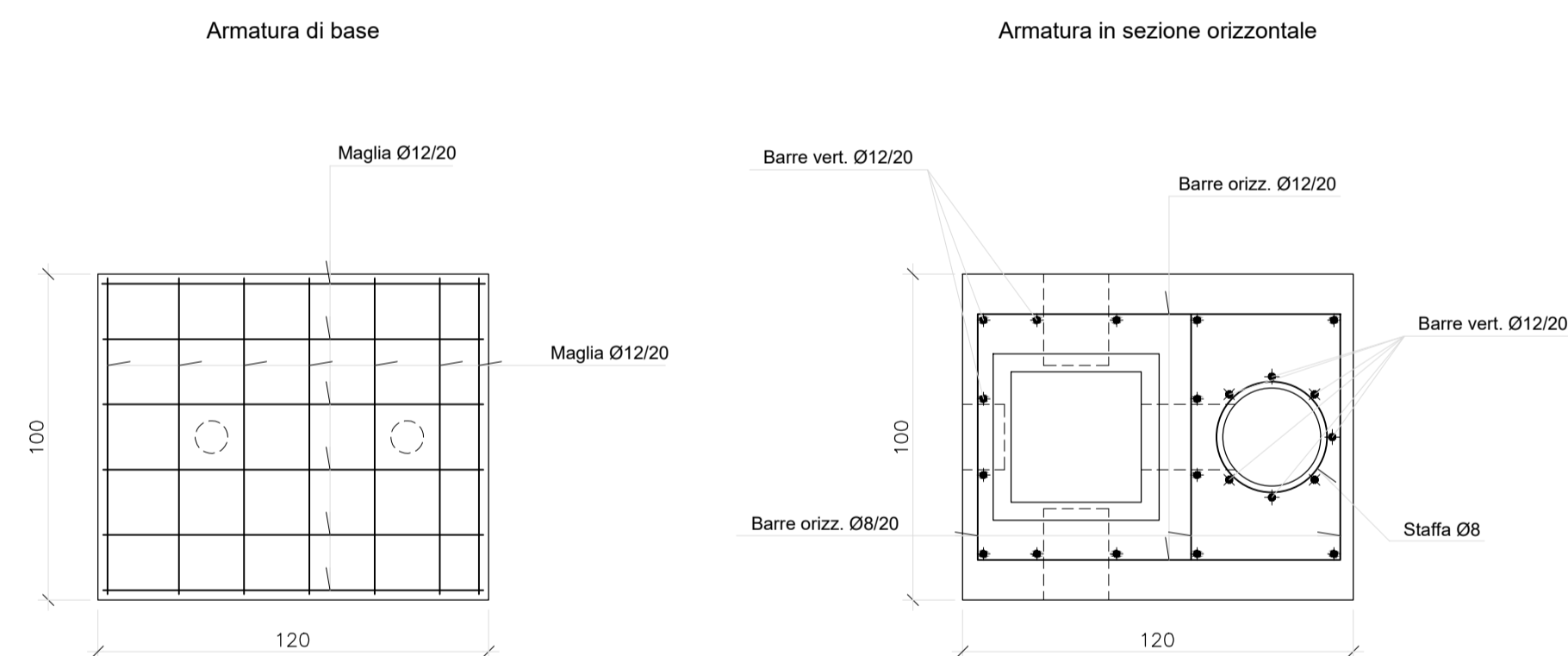


PLINTO - CARPENTERIA

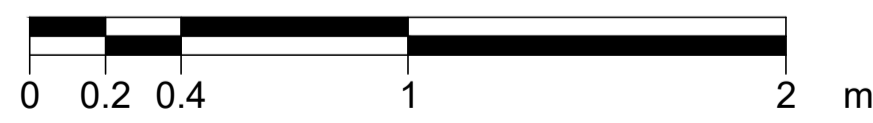


PLINTO - ARMATURA



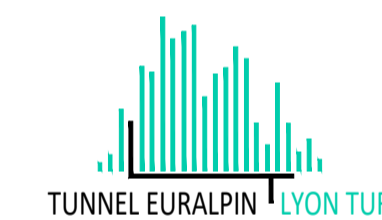
CARATTERISTICHE STRUTTURALI - LÉGENDE MATÉRIEAUX:							Prescritta marcatura CE di tutti i materiali	
CALCESTRUZZO BÉTON:	UNI EN 206-1 DM 17.01.18	Classe di resistenza (N/mm²)	Dimensione max nominale aggregati (mm)	Classe di esposizione ambientale	Classe di consistenza	Tipologia strutturale	Copriferro c	50-140-2008 UNI-EN1992-1-1:2005
GETTI IN OPERA: I calcestruzzi normalizzati ad alleggeriti devono garantire compatibilità e tempi di lavorazione mediante lo studio dei dettagli e prove: ogni opera è compresa nei prezzi di appalto.								
Sottofondazioni	C12/15	-	-	-	-	Non Armato	-	-
Plinto	C30/37	32	XF4	S4	Armato	50 mm	-	-
<p>E' PREVISTO L'UTILIZZO DEI DISTANZIATORI IN PLASTICA PER GARANTIRE IL COPRIFERRO PRESCRITTO SU TUTTE LE SUPERFICI DI GETTO</p> <p>ACCAIO PER OPERE IN C.A. Armatura ordinaria in acciaio ad aderenza migliorata e reti elettrosaldate Acciaio B450C (DM.17.01.18)</p> <p>ACCAIO DA CARPENTERIA METALLICA (DM. 17.01.2018, UNI EN10025, EN10210, EN10219-1) Tutti i profili: Acciaio CORTEN S355J0 secondo UNI-EN 10025-2</p> <p>PIOLATURA Tipo Nelson o equivalenti KB 3/4" d.19mm, fyk=350MPa - SIMBOLOGIA PIOLI : ☉</p> <p>BULLONERIA BULLONI E VITI secondo UNI EN 14399, classe 10.9 ROSETTE E PIASTRINE secondo UNI EN 14399, C50 DADI secondo UNI EN 14399, classe 10 Coppie di serraggio secondo D.M. 17.01.2018 composizione: 1 vite+2 rondelle+1 dado</p> <p>In corrispondenza delle giunzioni a taglio dei diagonali dei controventi, il gambo dei bulloni dovrà essere non filettato.</p> <p>SALDATURE Prescritte a piena penetrazione di classe I (salvo dove diversamente indicato) Collegamenti saldati secondo D.M. 17.01.2018 e EC3.</p> <p>SALDATURE A CORDONI D'ANGOLO S1 >= 2 H=0.75S2 S=0.53S2</p> <p>SALDATURE A COMPLETA PENETRAZIONE (d si. parte II - parte 3.4.3 SALLPR del 9/01/96 Norme Tecniche per il calcolo.) d = 1.3x1</p>								

ECHELLE GRAPHIQUE / SCALA GRAFICA: 1:20



DOCUMENTI DI RIFERIMENTO / PLANS EN REFERENCE

100_2080910_CN23_F_4_E_RE_IM_2201_Relazione_illustrativa_e_di_calcolo_impianti_elettrici-Salbertrand
 100_2080910_CN23_F_4_E_RE_IM_2202_Relazione_di_calcolo_illuminotecnica-Salbertrand
 100_2080910_CN-F_4_E_PL_IM_2203_Particolari_pali_di_illuminazione
 100_2080910_CN-F_4_E_RE_IM_2205_Relazione_di_calcolo_opere_di_sostegno
 100_2080910_CN29_F_4_E_PL_IM_2206_Relazione_di_calcolo_illuminotecnica-Susa
 100_2080910_CN23_F_4_E_SH_IM_2207_Schema_a_blocchi_distribuzione_elettrica-Salbertrand
 100_2080910_CN29_F_4_E_SH_IM_2208_Schema_a_blocchi_distribuzione_elettrica-Susa
 100_2080910_CN23_F_4_E_SH_IM_2209_Lay-out_cabina_elettrica-Salbertrand
 100_2080910_CN29_F_4_E_PL_IM_2210_Lay-out_cabina_elettrica-Susa
 100_2080910_CN23_F_4_E_SH_IM_2211_Particolare_rete_di_terra_cabina_elettrica-Salbertrand
 100_2080910_CN29_F_4_E_SH_IM_2212_Particolare_rete_di_terra_cabina_elettrica-Susa
 100_2080910_CN29_F_4_E_RE_IM_2213_Relazione_illustrativa_e_di_calcolo_impianti_elettrici-Susa



NOUVELLE LIGNE LYON TURIN - NUOVA LINEA TORINO LIONE
 PARTIE COMMUNE FRANCO-ITALIENNE - PARTE COMUNE ITALO-FRANCESE
 CUP C11J0500030001

ÉTUDES D'EXECUTION - PROGETTO ESECUTIVO

Élaboration des études d'exécution unitaire des ouvrages nécessaires à la réalisation des installations des chantiers opérationnels aux travaux du 1er lot constructif

Attività di progettazione esecutiva unitaria delle opere necessarie alla realizzazione delle cantierizzazioni dei Cantieri operativi relativi ai lavori del 1° Lotto Costruttivo

Chantiers - CO10 Salbertrand et Suse

Equipements électriques généraux - Menuiserie et coffrage poteaux de soutènement

Cantierizzazioni - CO10 Salbertrand e Susa

Impianti elettrici generali - Carpenteria ed Armaturo plinti pali

Indice	Date / Data	Modifications / Modifiche	Elabò per / Concepito da	Verifié par / Controllato da	Autorisé par / Autorizzato da
0	08/07/2021	Prima emissione Première diffusion	F.DENARO	G.DE PANFILIS	V. PEISINO
A	03/09/2021	Seconda emissione Deuxième diffusion	F.DENARO	G.DE PANFILIS	V. PEISINO
B	02/11/2021	Revisione a seguito commenti TELT Révision suite aux commentaires TELT	F.DENARO	G.DE PANFILIS	V. PEISINO
C	25/11/2021	Revisione a seguito commenti TELT Révision suite aux commentaires TELT	F.DENARO	G.DE PANFILIS	V. PEISINO

1002080910	CN-F4	EPLIM2204C
------------	-------	------------

L. G. INGEGNERIA GEOTECNICA s.r.l.
 Dott. Valter PEISINO
 ORIGINARI DELLA SOCIETA' DEL CUNEO
 n° 753

IL PROGETTISTA/LE DESIGNER
INGEGNERIA GEOTECNICA s.r.l.
 C.so Montevicchio, 39 - 10139 Torino
 Tel. +39 011 561 881 881 (11 linee) - Fax +39 011 561 881 881
 e-mail: ig@ingegneriageotecnica.com
 Valter PEISINO Rappresentante

L'APPALTATORE/ENTREPRENEUR
 IL DIRETTORE DEI LAVORI/LE MÄTRE D'OEUVRE

TELT sas - Savoie Technolac - Bâtiment "Homère" -
 13 allée du Lac de Costance - 73370 LE BOURGET DU LAC (France)
 Tél. +33 (0)4 79 68 56 50 - Fax +33 (0)4 79 68 56 75
 RCS Chambéry 439 556 952 - TVA FR 03439556952
 Propriété TELT Tous droits réservés
 Propriété TELT Tutti i diritti riservati



Questo progetto è cofinanziato dall'Unione Europea (FEDER) (TEN-T)