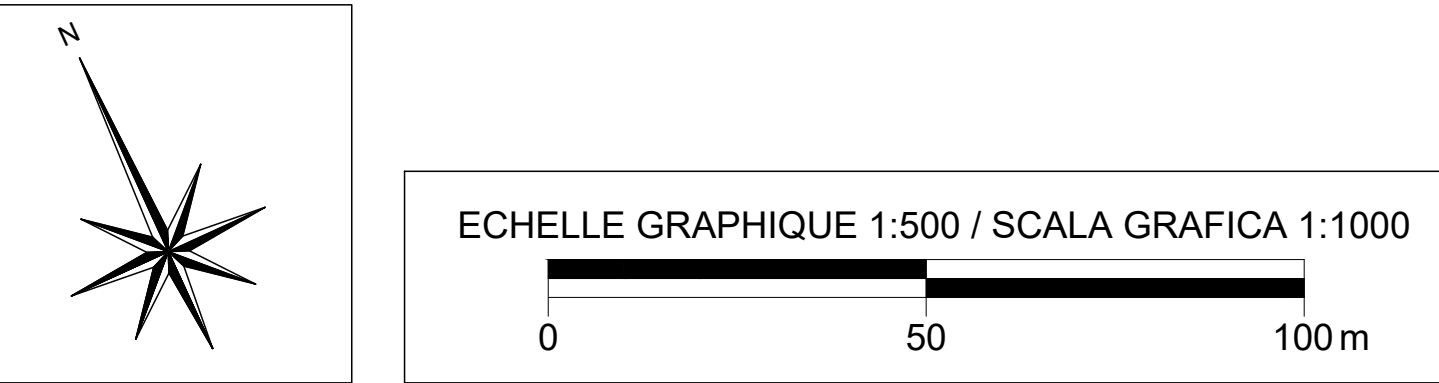
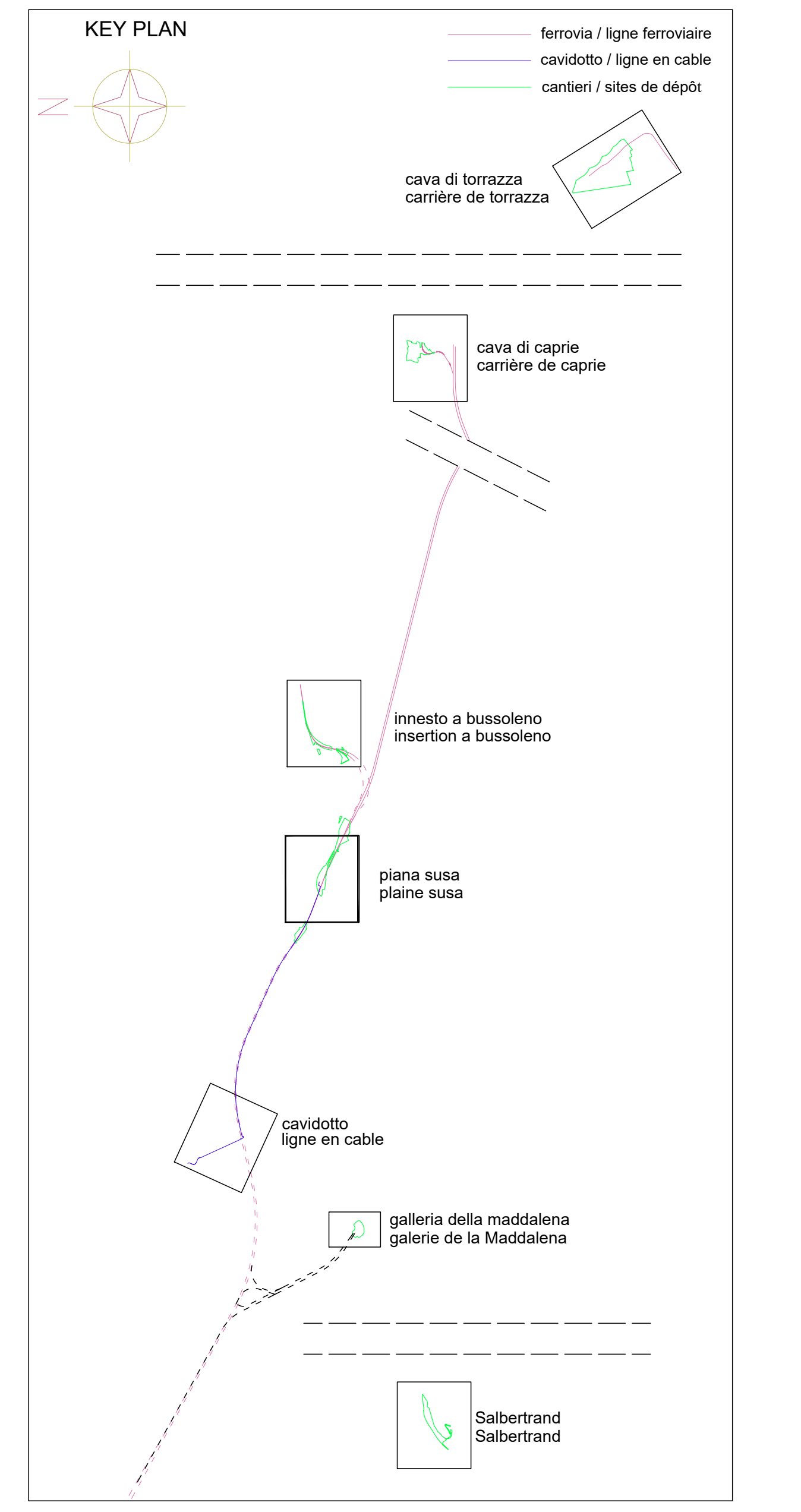
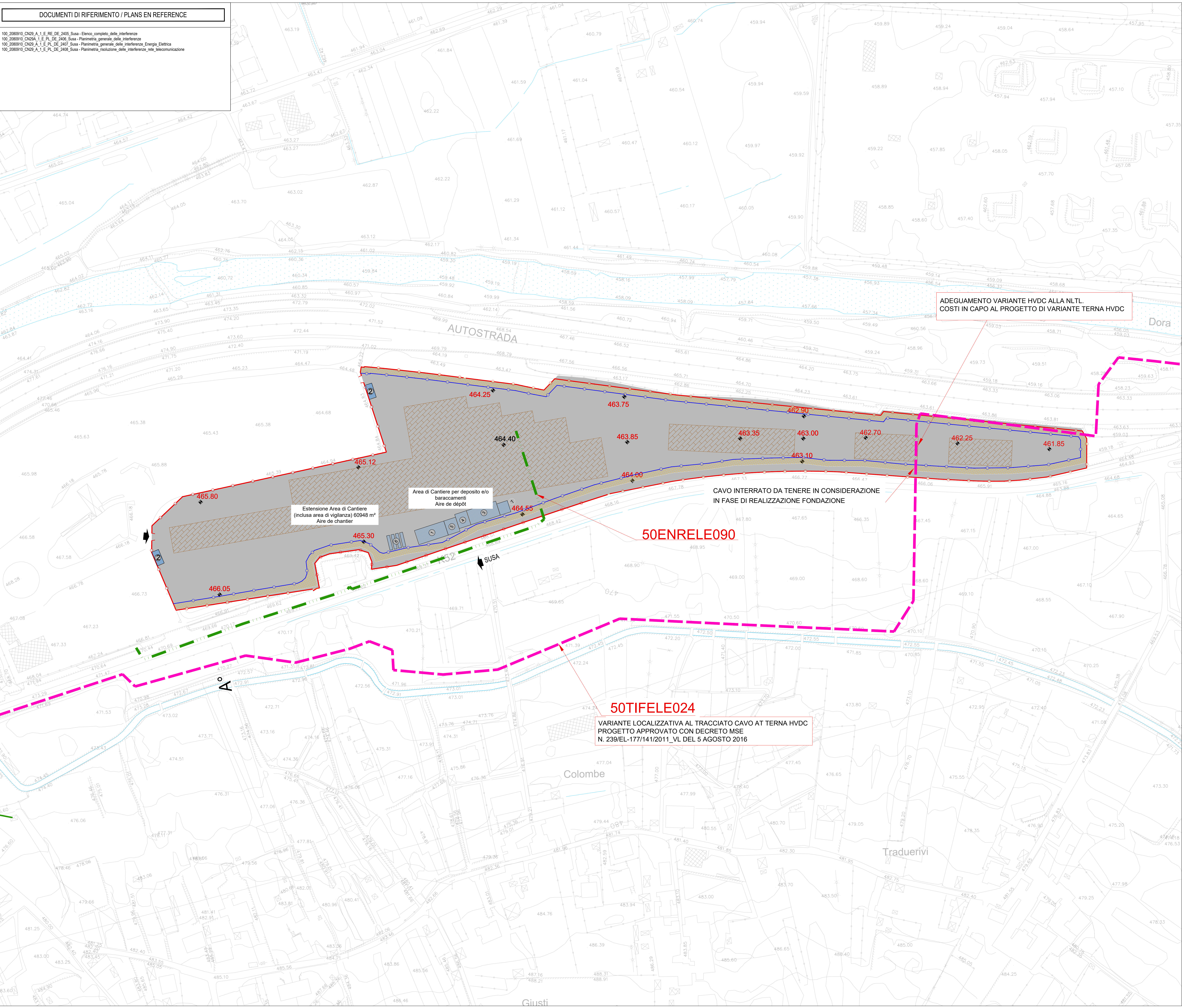


100\_2080910\_CN29\_A\_1\_E\_PL\_DE\_2405\_Susa - Elenco\_completo\_delle\_interferenze  
 100\_2080910\_CN29\_A\_1\_E\_PL\_DE\_2405\_Susa - Planimetria\_generale\_delle\_interferenze  
 100\_2080910\_CN29\_A\_1\_E\_PL\_DE\_2407\_Susa - Planimetria\_generale\_delle\_interferenze\_Energia\_Elettrica  
 100\_2080910\_CN29\_A\_1\_E\_PL\_DE\_2408\_Susa - Planimetria\_risoluzione\_delle\_interferenze\_rete\_telecomunicazione



LEGENDA CENSIMENTO		
ACQUEDOTTO	TELEPHONE aereo	LIGNE ELECTROQUE MT
RESEAU EAUX USEES	TELEPHONE souterrain	ELECTRODOTTO MT
FOGNATURA NERA	TELEFONO interrato	LIGNE ELECTROQUE MT
RESEAU UNIFAIRE	ECLAIRAGE PUBLIC	ELECTRODOTTO MT
FOGNATURA BIANCA	ILLUMINAZIONE PUBBLICA	LIGNE ELECTROQUE BT
RESEAU EAUX PLUVIALES	CABINE ELECTRIQUE MT	ELECTRODOTTO BT
PIPERINE	CABINA ELETTRICA MT	LIGNE ELECTROQUE BT
GAS	LIGNE ELECTROQUE HT	ELECTRODOTTO BT
CANAL	LIGNE ELECTROQUE HT	LIGNE HYDROELECTRIQUE
LIGNE FERROVIARIA	ELECTRODOTTO AT	FEU DE SIGNALISATION
LINEA FERROVIARIA	ELECTRODOTTO AT	SEMAFOR
FIBRE OPTIQUE	OCCUPATIONS FINALES	PORTAL
FIBRA OTTICA	OCCUPAZIONI DEFINITIVE	PORTALE
		OCCUPAZIONI TEMPORANEE
		OCCUPAZIONI TEMPORANEE

LEGENDA RISOLUZIONI		LEGENDA PROGETTO	
PROGETTO RISOLUZIONE	TRATTO DA DISMETTERE	CAVIDOTTO 132 KV	VENUE - Susa
PROJET DE RESOLUTION	TRACON A METTRE	LIGNE EN CABLE 132 KV	VENUE - Susa
	HORS SERVICE		

**50TIFELE024**  
 VARIANTE LOCALIZZATIVA AL TRACCIATO CAVO AT TERNA HVDC  
 PROGETTO APPROVATO CON DECRETO MSE  
 N. 239/EL-177/14/2011\_VL DEL 5 AGOSTO 2016

**50ENRELE090**  
 CAVO INTERRATO DA TENERE IN CONSIDERAZIONE  
 IN FASE DI REALIZZAZIONE FONDAZIONE

ADEGUAMENTO VARIANTE HVDC ALLA NLT.  
 COSTI IN CAPO AL PROGETTO DI VARIANTE TERNA HVDC

**TUNEL EURALPIN LYON TURIN**

NOUVELLE LIGNE LYON TURIN - NUOVA LINEA TORINO LIONE  
 PARTIE COMMUNE FRANCO-ITALIENNE - PARTE COMUNE ITALO-FRANCOISE  
 CUP C1105000030001

**ÉTUDES D'EXECUTION - PROGETTO ESECUTIVO**  
 Elaboration des études d'exécution unitaire des ouvrages nécessaires à la réalisation des installations des chantiers opérationnels aux travaux du 1er lot constructif  
 Attività di progettazione esecutiva unitaria delle opere necessarie alla realizzazione delle cantierizzazioni dei Cantieri operativi relativi ai lavori del 1° Lotto Costruttivo

Chantiers - CO10 - Salbertrand et Susa / Cantierizzazioni - CO10 ET - Salbertrand Susa  
 Interférences / Interferenze  
 Susa - Plan recensement des Interférences - Energie électrique  
 Susa - Planimetria censimento delle Interferenze - Energia Elettrica

Index	Date / Data	Modifications / Modifiche	Drawn par / Composto da	Verified par / Controllato da	Approved par / Autorizzato da
A	23/09/2021	Prima emissione Primo approvazione	R.PORCELLANA	G. DE PANFILIUS	V. PESINO
B	13/07/2021	Revisione a seguito commenti TELE Revisione sulla sua commentazione TELE	R.PORCELLANA	G. DE PANFILIUS	V. PESINO
B	03/09/2021	Revisione a seguito commenti TELE Revisione sulla sua commentazione TELE	R.PORCELLANA	G. DE PANFILIUS	V. PESINO
C	25/11/2021	Revisione a seguito commenti TELE Revisione sulla sua commentazione TELE	A. NIGUSSE	G. DE PANFILIUS	V. PESINO

**1002080910CN29A1** **EPLD E2407C**

1:1000  
 SCALA / ECHELLE  
 PA  
 Susa / Susa

IG INGEGNERIA GEOINFORMATICA  
 LAVORAZI/CAVALI/INTERFERENZE  
 IL CANTIERE DI LAVORO HA MATRI D'USAGIA