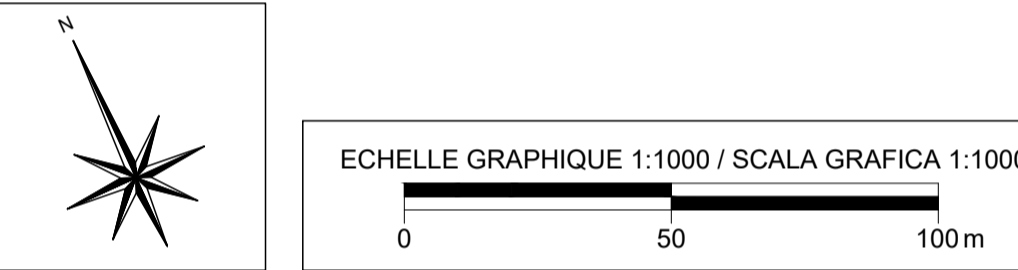
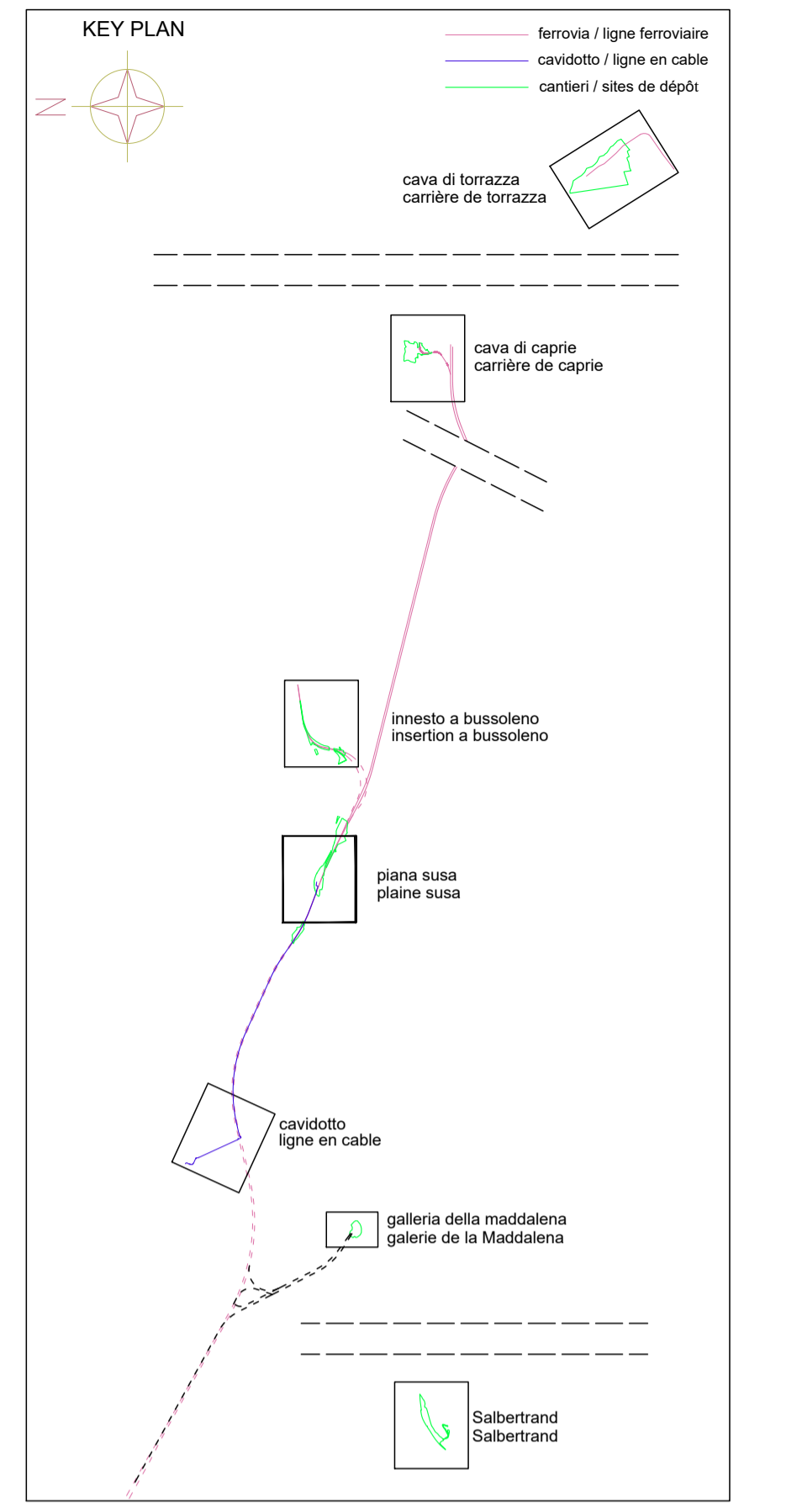
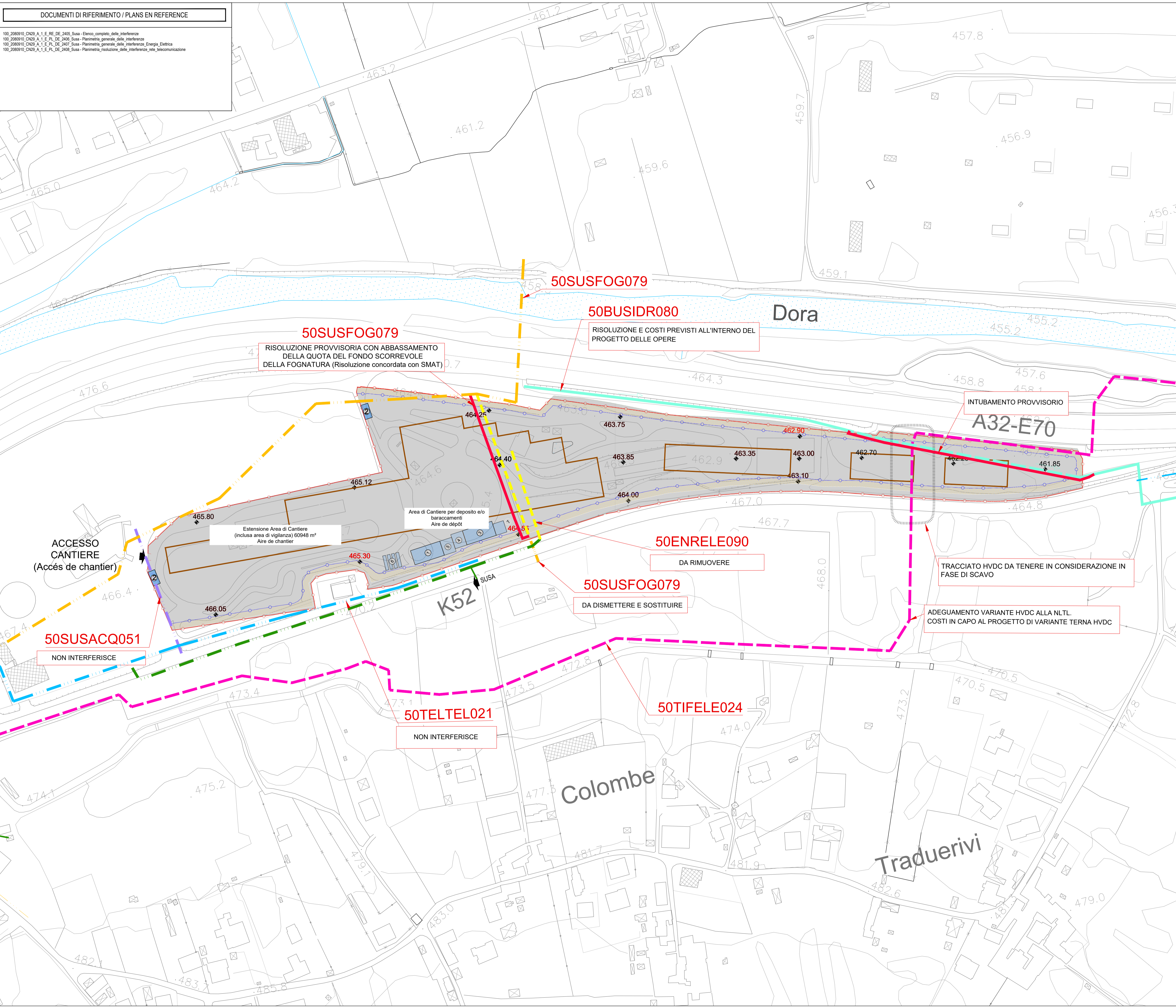


DOCUMENTI DI RIFERIMENTO / PLANS EN REFERENCE

100_2080910_CN29_A_1_E_RE_DE_2405_Susa - Elenco completo delle interferenze
 100_2080910_CN29_A_1_E_PL_DE_2408_Susa - Planimetria generale delle interferenze
 100_2080910_CN29_A_1_E_PL_DE_2407_Susa - Planimetria generale delle interferenze Energia Elettrica
 100_2080910_CN29_A_1_E_PL_DE_2408_Susa - Planimetria risoluzione delle interferenze rete telecomunicazione



LEGENDA CENSIMENTO		
ADDEBITO ACCOEDOTTO	TELEPHONE aereo	LIGNE ELECTRIQUE MT
RESEAU EAUX USEES	TELEPHONE souterrain	ELETTRODOTTO MT
RESEAU UNITAIRE FOGNATURA NERA	TELEFONO interrato	ELETTRODOTTO BT
RESEAU UNITAIRE FOGNATURA BIANCA	ECLAIRAGE PUBLIC	LIGNE ELECTRIQUE BT
RESEAU EAUX PLUVIALES	ILLUMINAZIONE PUBBLICA	ELETTRODOTTO BT
PIPELINE GAS	CABINE ELECTRIQUE MT	LIGNE ELECTRIQUE BT
CANALE	CABINA ELETTRICA MT	ELETTRODOTTO BT
LIGNE FERROVIAIRE	LIGNE ELECTRIQUE HT	LIGNE ELECTRIQUE BT
FIBRE OPTIQUE	ELETTRODOTTO HT	LIGNE ELETTRICITA' BT
	ELETTRODOTTO AT	PORTAL
		PORTALE
		OCCUPATIONS TEMPORAIRES
		OCCUPATION TEMPORAIRE

LEGENDA RISOLUZIONI		LEGENDA PROGETTO	
PROGETTO RISOLUZIONE	TRATTO DA DISMETTERE	Cavidotto 132 kV	
PROJET DE RESOLUTION	TRONCO A METTERE	Venus - Susa	
	HORS SERVICE	LIGNE EN CHALE 132 kV	
		Venus - Susa	

TUNNEL EURALPIN LYON TURIN

NOUVELLE LIGNE LYON TURIN - NUOVA LINEA TORINO LIONE
 PARTIE COMMUNE FRANCO-ITALIENNE - PARTE COMUNE ITALO-FRANCOISE
 CUP C11J0500030001

ÉTUDES D'EXECUTION - PROGETTO ESECUTIVO
 Elaboration des études d'exécution unitaire des ouvrages nécessaires à la réalisation des installations des chantiers opérationnels aux travaux du 1er lot constructif
 Attività di progettazione esecutiva unitaria delle opere necessarie alla realizzazione delle cantierizzazioni dei Cantieri operativi relativi ai lavori del 1° Lotto Costruttivo

Chantiers - CO10 - Salbertrand et Susa / Cantierizzazioni - CO10 ET - Salbertrand Susa
 Interférences / Interferenze
 Susa - Plan de résolution des interférences
 Susa - Planimetria risoluzione delle interferenze

Index	Date Date	Modifications Modifications	Élaboré par / Elaborato da	Vérifié par / Verificato da	Approuvé par / Approvato da
A	25/04/2021	Prise en compte Première diffusion	R. PORCELLANA	G. DE PANFILIS	V. PESINO
A	19/07/2021	Modification à la suite des commentaires TEL	R. PORCELLANA	G. DE PANFILIS	V. PESINO
B	09/08/2021	Modification à la suite des commentaires TEL	R. PORCELLANA	G. DE PANFILIS	V. PESINO
C	20/11/2021	Modification à la suite des commentaires TEL	A. NIGLISE	G. DE PANFILIS	V. PESINO
D	31/03/2021	Modification à la suite des commentaires TEL	A. NIGLISE	G. DE PANFILIS	V. PESINO

1002080910CN29A1 EPLDE2408D

L. G. INGEGNERIA GEOTECNICA S.R.L.
 Dott. Valter PEISINO
 CHIEF OF THE PROJECT / RESPONSABILE DEL PROGETTO

1:1000
 SCALA / SCALE

IG INGEGNERIA GEOTECNICA S.R.L.
 Via...
 Valter PEISINO Appointé

PROJETEUR / ENTREPRENEUR

13 Rue de la République - 75002 PARIS (FRANCE)
 TEL: +33 (0)1 75 68 56 50 - FAX: +33 (0)1 75 68 56 75
 RCS Clamart n° 539 565 500 - TVA FR 203 090 000
 Propriété TEL Tous droits réservés
 Propriété TEL Tous droits réservés