

N.B. Le dimensioni sono indicative, per qualsiasi intervento deve essere fatto un sopralluogo sul cantiere.

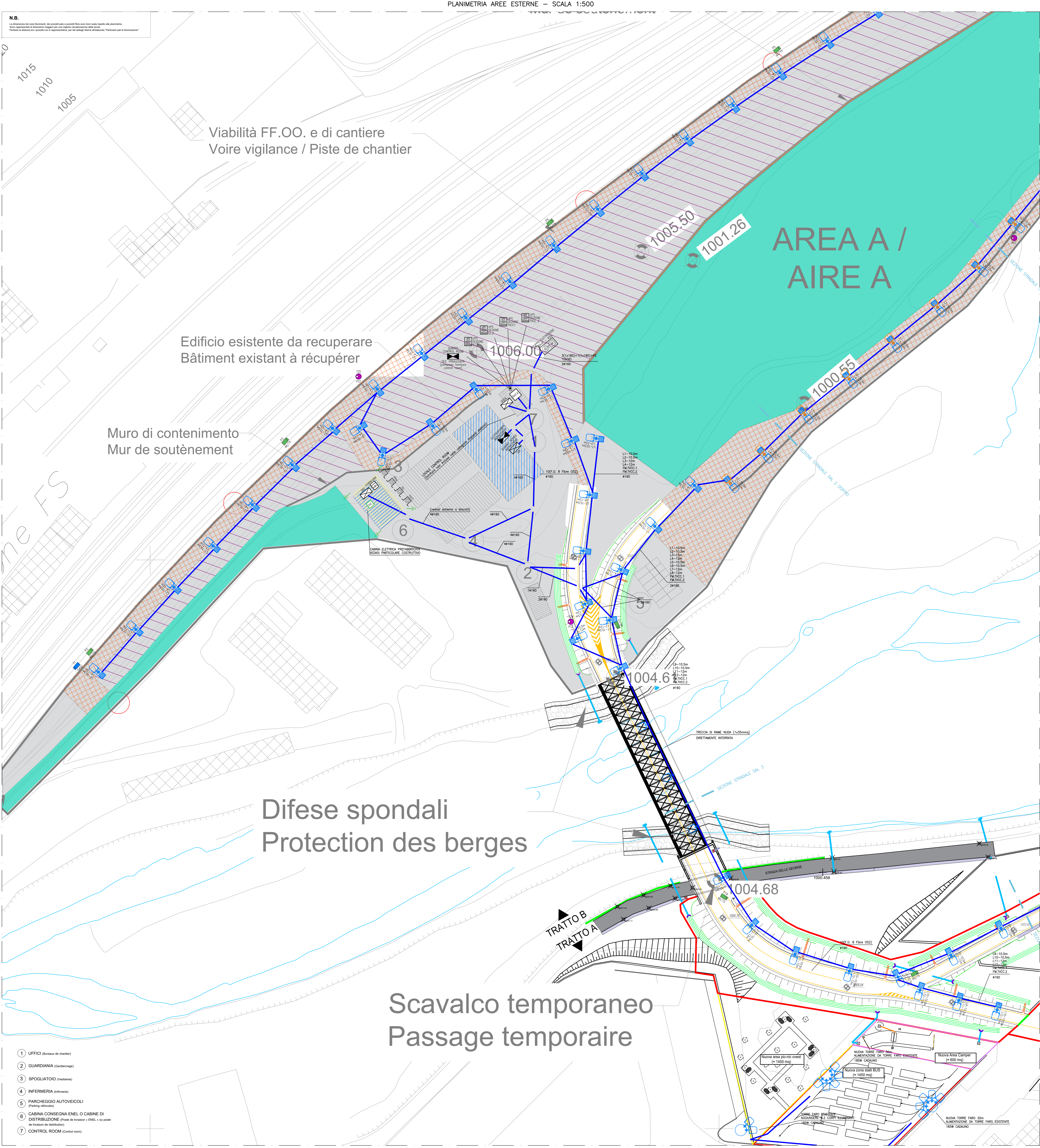
Viabilità FF.OO. e di cantiere  
Voire vigilance / Piste de chantier

Edificio esistente da recuperare  
Bâtiment existant à récupérer

Muro di contenimento  
Mur de soutènement

Difese spondali  
Protection des berges

Scavalco temporaneo  
Passage temporaire



- 1 UFFICI (uffici di cantiere)
- 2 GUARDIANA (cantiere)
- 3 SPOGLIATOIO (cantiere)
- 4 INFERMERIA (cantiere)
- 5 PARCHEGGIO AUTOVEICOLI (cantiere)
- 6 CABINA CONSEGNA ENEL O CABINE DI DISTRIBUZIONE (prima di lavoro ENEL o prima di lavoro di cantiere)
- 7 CONTROL ROOM (cantiere)

SEZIONI TIPOLOGICHE IMPIANTO DI ILLUMINAZIONE ESTERNA

Table with 8 columns: SEZIONE, VA, RIFERIMENTO, POTENZA LAMPADA, FLUSSO LAMPADA, EFFICIENZA LAMPADA, ALTEZZA SU PAV., LUNGHEZZA STIPATA, INCLINAZIONE. Rows include SEZIONE SAL1, SAL2, SAL3, SAL4.

ZONE ILLUMINOTECNICHE SECONDO UNI 11248 e UNI 13201-2

Table with 10 columns: ref., Emed [lx], Eris [lx], Lm [cd/m²], U0, U1, Ft, Rel, U0 bagliato. Rows include M1, C1, C2, C3, C4.

NOTA BENE: In accordo con la COMMITTITA' LE ZONE ILLUMINOTECNICHE SONO STATE CLASSIFICATE COME SEGUO: SENDE CLASSIFICATE COME CA IN CONDIZIONI DI SINGOLO CORPO ILLUMINANTE...

ELABORATI DI RIFERIMENTO

- 100\_208910\_CN2\_A\_1\_E\_RE\_SU\_2001\_Area industriale di Salbertrand e Susa - Relazione tecnico-illustrativa
- 100\_208910\_CN2\_A\_1\_E\_RE\_SU\_2003\_Area industriale di Salbertrand - Planimetria
- 100\_208910\_CN2\_A\_1\_E\_RE\_SU\_2005\_Area industriale di Salbertrand - Sezioni trasversali
- 100\_208910\_CN2\_F\_4\_E\_RE\_SU\_2001\_Relazione illustrativa e di calcolo impianti elettrici - Salbertrand
- 100\_208910\_CN2\_F\_4\_E\_RE\_SU\_2002\_Relazione di calcolo illuminotecnica - Salbertrand
- 100\_208910\_CN2\_F\_4\_E\_RE\_SU\_2003\_Particolari piani di illuminazione
- 100\_208910\_CN2\_F\_4\_E\_RE\_SU\_2004\_Canopione e armatura piani e opere di sostegno piani e torni ferro
- 100\_208910\_CN2\_F\_4\_E\_RE\_SU\_2005\_Relazione di calcolo opere di sostegno
- 100\_208910\_CN2\_F\_4\_E\_RE\_SU\_2006\_Schema a blocchi distribuzione elettrica - Salbertrand
- 100\_208910\_CN2\_F\_4\_E\_RE\_SU\_2008\_Layout cabina elettrica - Salbertrand
- 100\_208910\_CN2\_F\_4\_E\_RE\_SU\_2011\_Periodare rete di terra - Salbertrand
- 100\_208910\_CN2\_F\_4\_E\_RE\_SU\_2011\_Salbertrand impianto di illuminazione e videosorveglianza tav. 1
- 100\_208910\_CN2\_F\_4\_E\_RE\_SU\_2012\_Salbertrand impianto di illuminazione e videosorveglianza tav. 2
- 100\_208910\_CN2\_F\_4\_E\_RE\_SU\_2013\_Salbertrand impianto di illuminazione e videosorveglianza tav. 3
- 100\_208910\_CN2\_F\_4\_E\_RE\_SU\_2014\_Salbertrand impianto di illuminazione e videosorveglianza tav. 4
- 100\_208910\_CN2\_F\_4\_E\_RE\_SU\_2015\_Salbertrand impianto di illuminazione e videosorveglianza tav. 5
- 100\_208910\_CN2\_F\_4\_E\_RE\_SU\_2016\_Salbertrand impianto di illuminazione e videosorveglianza tav. 6
- 100\_208910\_CN2\_F\_4\_E\_RE\_SU\_2017\_Salbertrand impianto di illuminazione e videosorveglianza tav. 7
- 100\_208910\_CN2\_F\_4\_E\_RE\_SU\_2018\_Salbertrand impianto di illuminazione e videosorveglianza tav. 8
- 100\_208910\_CN2\_F\_4\_E\_RE\_SU\_2019\_Salbertrand impianto di illuminazione e videosorveglianza tav. 9
- 100\_208910\_CN2\_F\_4\_E\_RE\_SU\_2020\_Salbertrand impianto di illuminazione e videosorveglianza tav. 10
- 100\_208910\_CN2\_F\_4\_E\_RE\_SU\_2021\_Salbertrand impianto di illuminazione e videosorveglianza tav. 11
- 100\_208910\_CN2\_F\_4\_E\_RE\_SU\_2022\_Salbertrand impianto di illuminazione e videosorveglianza tav. 12
- 100\_208910\_CN2\_F\_4\_E\_RE\_SU\_2023\_Salbertrand impianto di illuminazione e videosorveglianza tav. 13
- 100\_208910\_CN2\_F\_4\_E\_RE\_SU\_2024\_Salbertrand impianto di illuminazione e videosorveglianza tav. 14
- 100\_208910\_CN2\_F\_4\_E\_RE\_SU\_2025\_Salbertrand impianto di illuminazione e videosorveglianza tav. 15
- 100\_208910\_CN2\_F\_4\_E\_RE\_SU\_2026\_Salbertrand impianto di illuminazione e videosorveglianza tav. 16
- 100\_208910\_CN2\_F\_4\_E\_RE\_SU\_2027\_Salbertrand impianto di illuminazione e videosorveglianza tav. 17
- 100\_208910\_CN2\_F\_4\_E\_RE\_SU\_2028\_Salbertrand impianto di illuminazione e videosorveglianza tav. 18
- 100\_208910\_CN2\_F\_4\_E\_RE\_SU\_2029\_Salbertrand impianto di illuminazione e videosorveglianza tav. 19
- 100\_208910\_CN2\_F\_4\_E\_RE\_SU\_2030\_Salbertrand impianto di illuminazione e videosorveglianza tav. 20
- 100\_208910\_CN2\_F\_4\_E\_RE\_SU\_2031\_Salbertrand impianto di illuminazione e videosorveglianza tav. 21
- 100\_208910\_CN2\_F\_4\_E\_RE\_SU\_2032\_Salbertrand impianto di illuminazione e videosorveglianza tav. 22
- 100\_208910\_CN2\_F\_4\_E\_RE\_SU\_2033\_Salbertrand impianto di illuminazione e videosorveglianza tav. 23
- 100\_208910\_CN2\_F\_4\_E\_RE\_SU\_2034\_Salbertrand impianto di illuminazione e videosorveglianza tav. 24
- 100\_208910\_CN2\_F\_4\_E\_RE\_SU\_2035\_Salbertrand impianto di illuminazione e videosorveglianza tav. 25
- 100\_208910\_CN2\_F\_4\_E\_RE\_SU\_2036\_Salbertrand impianto di illuminazione e videosorveglianza tav. 26
- 100\_208910\_CN2\_F\_4\_E\_RE\_SU\_2037\_Salbertrand impianto di illuminazione e videosorveglianza tav. 27
- 100\_208910\_CN2\_F\_4\_E\_RE\_SU\_2038\_Salbertrand impianto di illuminazione e videosorveglianza tav. 28
- 100\_208910\_CN2\_F\_4\_E\_RE\_SU\_2039\_Salbertrand impianto di illuminazione e videosorveglianza tav. 29
- 100\_208910\_CN2\_F\_4\_E\_RE\_SU\_2040\_Salbertrand impianto di illuminazione e videosorveglianza tav. 30
- 100\_208910\_CN2\_F\_4\_E\_RE\_SU\_2041\_Salbertrand impianto di illuminazione e videosorveglianza tav. 31
- 100\_208910\_CN2\_F\_4\_E\_RE\_SU\_2042\_Salbertrand impianto di illuminazione e videosorveglianza tav. 32
- 100\_208910\_CN2\_F\_4\_E\_RE\_SU\_2043\_Salbertrand impianto di illuminazione e videosorveglianza tav. 33
- 100\_208910\_CN2\_F\_4\_E\_RE\_SU\_2044\_Salbertrand impianto di illuminazione e videosorveglianza tav. 34
- 100\_208910\_CN2\_F\_4\_E\_RE\_SU\_2045\_Salbertrand impianto di illuminazione e videosorveglianza tav. 35
- 100\_208910\_CN2\_F\_4\_E\_RE\_SU\_2046\_Salbertrand impianto di illuminazione e videosorveglianza tav. 36
- 100\_208910\_CN2\_F\_4\_E\_RE\_SU\_2047\_Salbertrand impianto di illuminazione e videosorveglianza tav. 37
- 100\_208910\_CN2\_F\_4\_E\_RE\_SU\_2048\_Salbertrand impianto di illuminazione e videosorveglianza tav. 38
- 100\_208910\_CN2\_F\_4\_E\_RE\_SU\_2049\_Salbertrand impianto di illuminazione e videosorveglianza tav. 39
- 100\_208910\_CN2\_F\_4\_E\_RE\_SU\_2050\_Salbertrand impianto di illuminazione e videosorveglianza tav. 40
- 100\_208910\_CN2\_F\_4\_E\_RE\_SU\_2051\_Salbertrand impianto di illuminazione e videosorveglianza tav. 41
- 100\_208910\_CN2\_F\_4\_E\_RE\_SU\_2052\_Salbertrand impianto di illuminazione e videosorveglianza tav. 42
- 100\_208910\_CN2\_F\_4\_E\_RE\_SU\_2053\_Salbertrand impianto di illuminazione e videosorveglianza tav. 43
- 100\_208910\_CN2\_F\_4\_E\_RE\_SU\_2054\_Salbertrand impianto di illuminazione e videosorveglianza tav. 44
- 100\_208910\_CN2\_F\_4\_E\_RE\_SU\_2055\_Salbertrand impianto di illuminazione e videosorveglianza tav. 45
- 100\_208910\_CN2\_F\_4\_E\_RE\_SU\_2056\_Salbertrand impianto di illuminazione e videosorveglianza tav. 46
- 100\_208910\_CN2\_F\_4\_E\_RE\_SU\_2057\_Salbertrand impianto di illuminazione e videosorveglianza tav. 47
- 100\_208910\_CN2\_F\_4\_E\_RE\_SU\_2058\_Salbertrand impianto di illuminazione e videosorveglianza tav. 48
- 100\_208910\_CN2\_F\_4\_E\_RE\_SU\_2059\_Salbertrand impianto di illuminazione e videosorveglianza tav. 49
- 100\_208910\_CN2\_F\_4\_E\_RE\_SU\_2060\_Salbertrand impianto di illuminazione e videosorveglianza tav. 50
- 100\_208910\_CN2\_F\_4\_E\_RE\_SU\_2061\_Salbertrand impianto di illuminazione e videosorveglianza tav. 51
- 100\_208910\_CN2\_F\_4\_E\_RE\_SU\_2062\_Salbertrand impianto di illuminazione e videosorveglianza tav. 52
- 100\_208910\_CN2\_F\_4\_E\_RE\_SU\_2063\_Salbertrand impianto di illuminazione e videosorveglianza tav. 53
- 100\_208910\_CN2\_F\_4\_E\_RE\_SU\_2064\_Salbertrand impianto di illuminazione e videosorveglianza tav. 54
- 100\_208910\_CN2\_F\_4\_E\_RE\_SU\_2065\_Salbertrand impianto di illuminazione e videosorveglianza tav. 55
- 100\_208910\_CN2\_F\_4\_E\_RE\_SU\_2066\_Salbertrand impianto di illuminazione e videosorveglianza tav. 56
- 100\_208910\_CN2\_F\_4\_E\_RE\_SU\_2067\_Salbertrand impianto di illuminazione e videosorveglianza tav. 57
- 100\_208910\_CN2\_F\_4\_E\_RE\_SU\_2068\_Salbertrand impianto di illuminazione e videosorveglianza tav. 58
- 100\_208910\_CN2\_F\_4\_E\_RE\_SU\_2069\_Salbertrand impianto di illuminazione e videosorveglianza tav. 59
- 100\_208910\_CN2\_F\_4\_E\_RE\_SU\_2070\_Salbertrand impianto di illuminazione e videosorveglianza tav. 60
- 100\_208910\_CN2\_F\_4\_E\_RE\_SU\_2071\_Salbertrand impianto di illuminazione e videosorveglianza tav. 61
- 100\_208910\_CN2\_F\_4\_E\_RE\_SU\_2072\_Salbertrand impianto di illuminazione e videosorveglianza tav. 62
- 100\_208910\_CN2\_F\_4\_E\_RE\_SU\_2073\_Salbertrand impianto di illuminazione e videosorveglianza tav. 63
- 100\_208910\_CN2\_F\_4\_E\_RE\_SU\_2074\_Salbertrand impianto di illuminazione e videosorveglianza tav. 64
- 100\_208910\_CN2\_F\_4\_E\_RE\_SU\_2075\_Salbertrand impianto di illuminazione e videosorveglianza tav. 65
- 100\_208910\_CN2\_F\_4\_E\_RE\_SU\_2076\_Salbertrand impianto di illuminazione e videosorveglianza tav. 66
- 100\_208910\_CN2\_F\_4\_E\_RE\_SU\_2077\_Salbertrand impianto di illuminazione e videosorveglianza tav. 67
- 100\_208910\_CN2\_F\_4\_E\_RE\_SU\_2078\_Salbertrand impianto di illuminazione e videosorveglianza tav. 68
- 100\_208910\_CN2\_F\_4\_E\_RE\_SU\_2079\_Salbertrand impianto di illuminazione e videosorveglianza tav. 69
- 100\_208910\_CN2\_F\_4\_E\_RE\_SU\_2080\_Salbertrand impianto di illuminazione e videosorveglianza tav. 70
- 100\_208910\_CN2\_F\_4\_E\_RE\_SU\_2081\_Salbertrand impianto di illuminazione e videosorveglianza tav. 71
- 100\_208910\_CN2\_F\_4\_E\_RE\_SU\_2082\_Salbertrand impianto di illuminazione e videosorveglianza tav. 72
- 100\_208910\_CN2\_F\_4\_E\_RE\_SU\_2083\_Salbertrand impianto di illuminazione e videosorveglianza tav. 73
- 100\_208910\_CN2\_F\_4\_E\_RE\_SU\_2084\_Salbertrand impianto di illuminazione e videosorveglianza tav. 74
- 100\_208910\_CN2\_F\_4\_E\_RE\_SU\_2085\_Salbertrand impianto di illuminazione e videosorveglianza tav. 75
- 100\_208910\_CN2\_F\_4\_E\_RE\_SU\_2086\_Salbertrand impianto di illuminazione e videosorveglianza tav. 76
- 100\_208910\_CN2\_F\_4\_E\_RE\_SU\_2087\_Salbertrand impianto di illuminazione e videosorveglianza tav. 77
- 100\_208910\_CN2\_F\_4\_E\_RE\_SU\_2088\_Salbertrand impianto di illuminazione e videosorveglianza tav. 78
- 100\_208910\_CN2\_F\_4\_E\_RE\_SU\_2089\_Salbertrand impianto di illuminazione e videosorveglianza tav. 79
- 100\_208910\_CN2\_F\_4\_E\_RE\_SU\_2090\_Salbertrand impianto di illuminazione e videosorveglianza tav. 80
- 100\_208910\_CN2\_F\_4\_E\_RE\_SU\_2091\_Salbertrand impianto di illuminazione e videosorveglianza tav. 81
- 100\_208910\_CN2\_F\_4\_E\_RE\_SU\_2092\_Salbertrand impianto di illuminazione e videosorveglianza tav. 82
- 100\_208910\_CN2\_F\_4\_E\_RE\_SU\_2093\_Salbertrand impianto di illuminazione e videosorveglianza tav. 83
- 100\_208910\_CN2\_F\_4\_E\_RE\_SU\_2094\_Salbertrand impianto di illuminazione e videosorveglianza tav. 84
- 100\_208910\_CN2\_F\_4\_E\_RE\_SU\_2095\_Salbertrand impianto di illuminazione e videosorveglianza tav. 85
- 100\_208910\_CN2\_F\_4\_E\_RE\_SU\_2096\_Salbertrand impianto di illuminazione e videosorveglianza tav. 86
- 100\_208910\_CN2\_F\_4\_E\_RE\_SU\_2097\_Salbertrand impianto di illuminazione e videosorveglianza tav. 87
- 100\_208910\_CN2\_F\_4\_E\_RE\_SU\_2098\_Salbertrand impianto di illuminazione e videosorveglianza tav. 88
- 100\_208910\_CN2\_F\_4\_E\_RE\_SU\_2099\_Salbertrand impianto di illuminazione e videosorveglianza tav. 89
- 100\_208910\_CN2\_F\_4\_E\_RE\_SU\_2100\_Salbertrand impianto di illuminazione e videosorveglianza tav. 90
- 100\_208910\_CN2\_F\_4\_E\_RE\_SU\_2101\_Salbertrand impianto di illuminazione e videosorveglianza tav. 91
- 100\_208910\_CN2\_F\_4\_E\_RE\_SU\_2102\_Salbertrand impianto di illuminazione e videosorveglianza tav. 92
- 100\_208910\_CN2\_F\_4\_E\_RE\_SU\_2103\_Salbertrand impianto di illuminazione e videosorveglianza tav. 93
- 100\_208910\_CN2\_F\_4\_E\_RE\_SU\_2104\_Salbertrand impianto di illuminazione e videosorveglianza tav. 94
- 100\_208910\_CN2\_F\_4\_E\_RE\_SU\_2105\_Salbertrand impianto di illuminazione e videosorveglianza tav. 95
- 100\_208910\_CN2\_F\_4\_E\_RE\_SU\_2106\_Salbertrand impianto di illuminazione e videosorveglianza tav. 96
- 100\_208910\_CN2\_F\_4\_E\_RE\_SU\_2107\_Salbertrand impianto di illuminazione e videosorveglianza tav. 97
- 100\_208910\_CN2\_F\_4\_E\_RE\_SU\_2108\_Salbertrand impianto di illuminazione e videosorveglianza tav. 98
- 100\_208910\_CN2\_F\_4\_E\_RE\_SU\_2109\_Salbertrand impianto di illuminazione e videosorveglianza tav. 99
- 100\_208910\_CN2\_F\_4\_E\_RE\_SU\_2110\_Salbertrand impianto di illuminazione e videosorveglianza tav. 100

LEGENDA MATERIALE TELECAMERE:

- TELECAMERA TIPO 1: SPEDIZIONE PER TELECAMERA CON SISTEMA DI SENSORI MULTIFOCALI, 30 FPS, H.264, H.265, GIORNO/NOTTE, UMR, SENSIBILITA' 125 F/1.8, PAV. FINO A 10M CON CUSTODIA BOX...
- TELECAMERA TIPO 2: TELECAMERA CON SISTEMA DI SENSORI MULTIFOCALI, 30 FPS, H.264, H.265, GIORNO/NOTTE, UMR, SENSIBILITA' 125 F/1.8, PAV. FINO A 10M CON CUSTODIA BOX...
- TELECAMERA TIPO 3: TELECAMERA CON SISTEMA DI SENSORI MULTIFOCALI, 30 FPS, H.264, H.265, GIORNO/NOTTE, UMR, SENSIBILITA' 125 F/1.8, PAV. FINO A 10M CON CUSTODIA BOX...
- TELECAMERA TIPO 4: TELECAMERA CON SISTEMA DI SENSORI MULTIFOCALI, 30 FPS, H.264, H.265, GIORNO/NOTTE, UMR, SENSIBILITA' 125 F/1.8, PAV. FINO A 10M CON CUSTODIA BOX...

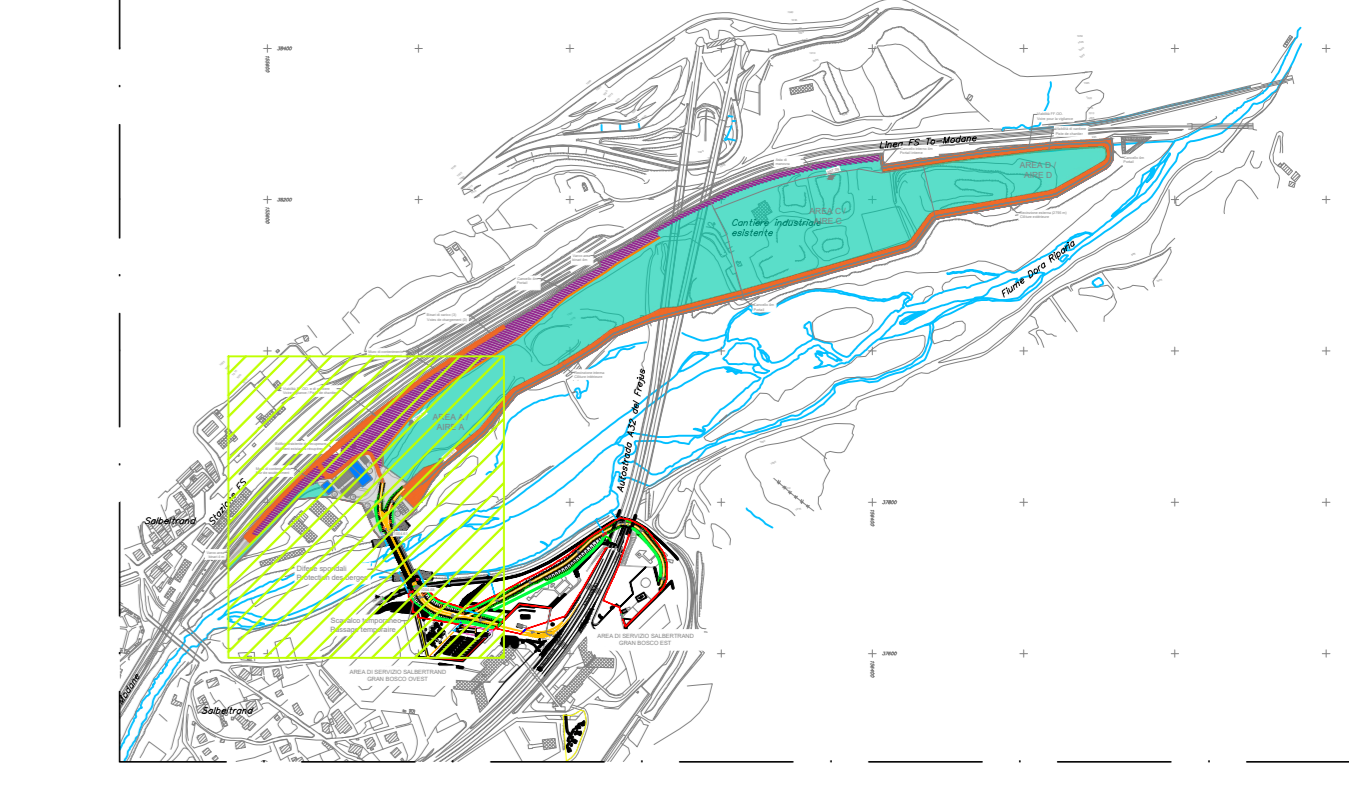
LEGENDA SIMBOLI

- Simboli per: QUADRO DI INTERA ELETTRICA, QUADRO ELETTRICO DI DISTRIBUZIONE, QUADRO ELETTRICO BORDO MACCHINA, PULSANTE DI SERRAMENTO DELL'AMMORTIZZATORE ELETTRICO, GRUPPO ELETTRICO PER UN'AUTONOMA FINO A 24h, SCHEDA CARICO, SCHEDA DI CONTROLLO PER VERIFICA DI SICUREZZA E VERIFICA DELL'ILLUMINAZIONE, SCHEDA DI CONTROLLO PER VERIFICA DI SICUREZZA E VERIFICA DELL'ILLUMINAZIONE, SCHEDA DI CONTROLLO PER VERIFICA DI SICUREZZA E VERIFICA DELL'ILLUMINAZIONE...

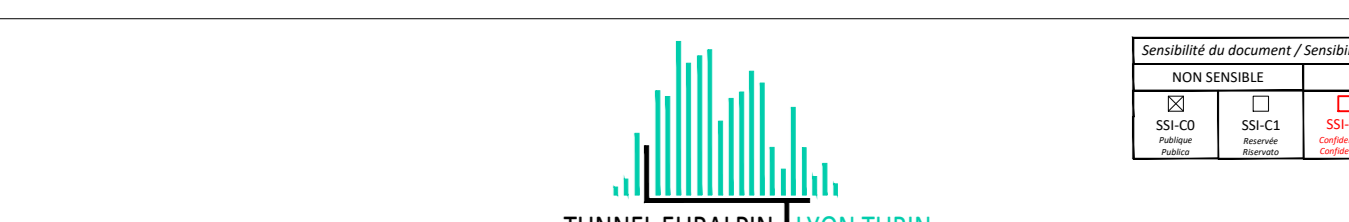
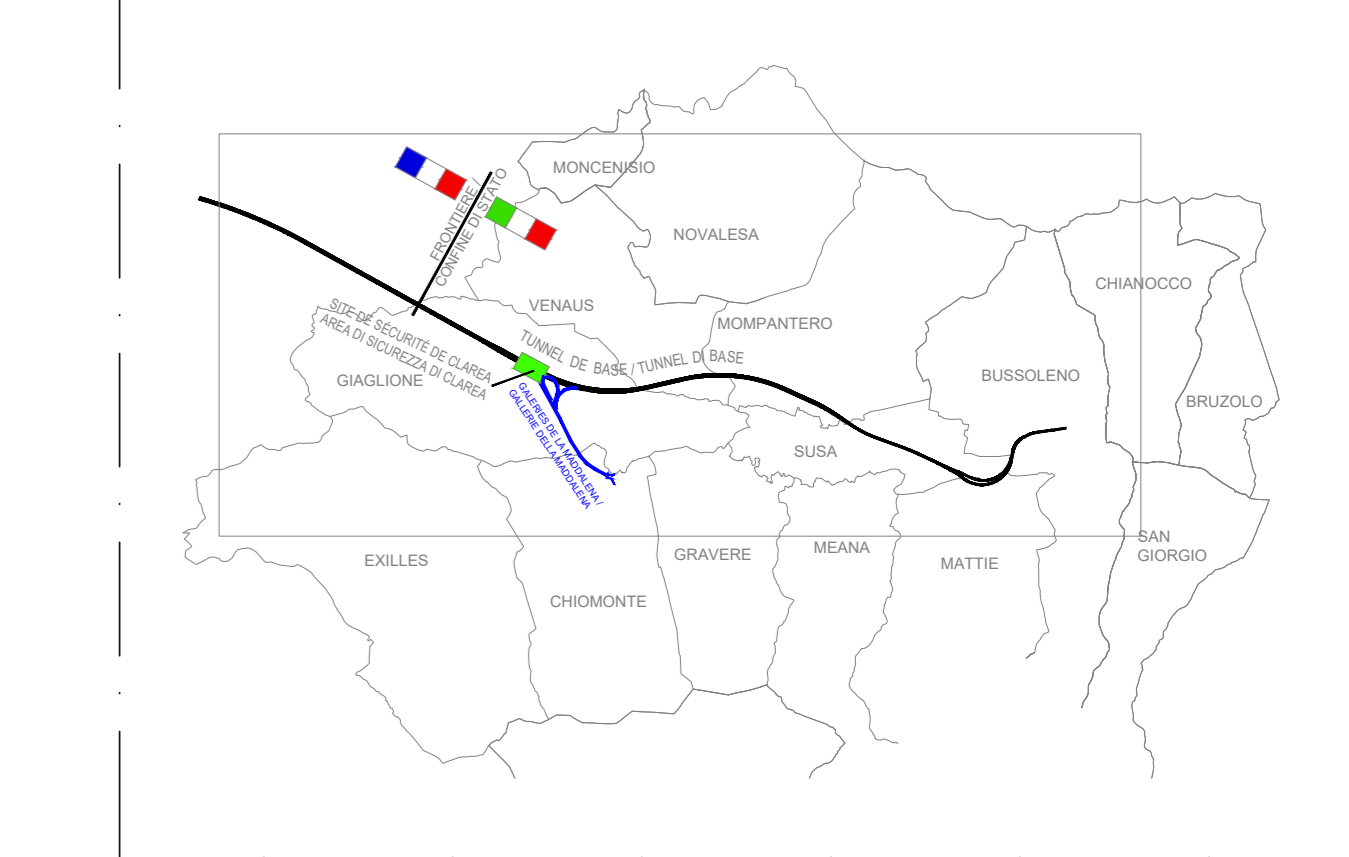
LEGENDA SIMBOLI

- Simboli per: TELECAMERA TIPO SPEDIZIONE PZ2, TELECAMERA TIPO BULLETTI, TELECAMERA TIPO BULLETTI, TELECAMERA TIPO BULLETTI.

KEY MAP - ELABORATO GRAFICO - (SCALA 1:10000)



KEY MAP - AREA OGGETTO DI INTERVENTO

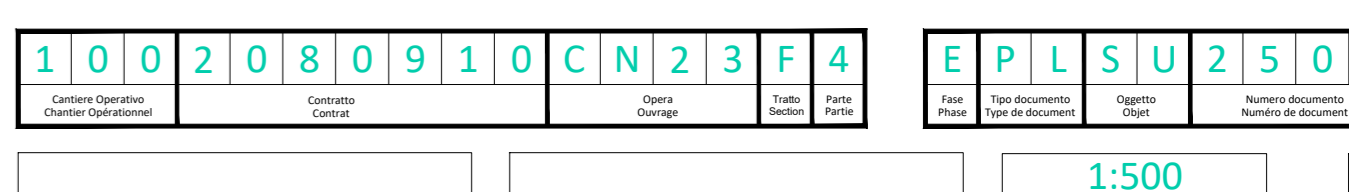


NOUVELLE LIGNE LYON TURIN - NUOVA LINEA TORINO LIONE  
PARTIE COMMUNE FRANCO-ITALIENNE - PARTE COMUNE ITALO-FRANCESE  
CUP C110500030001

ÉTUDES D'EXECUTION - PROGETTO ESECUTIVO  
Elaboration des études d'exécution unitaire des ouvrages nécessaires à la réalisation des installations des chantiers exécutifs aux travaux du 1er lot constructif  
Attività di progettazione esecutiva unitaria delle opere necessarie alla realizzazione delle cantierizzazioni dei Cantieri operativi relativi al 1° Lotto Costruttivo  
CHANTIERS - CO10 - SALBERTRAND ET SUSA - Equipements électriques généraux  
Plan du système d'éclairage et de vidéosurveillance 2

CANTIERIZZAZIONI - CO10 - SALBERTRAND SUSA - Impianti elettrici generali  
Planimetria impianti di illuminazione e videosorveglianza tav. 2

Table with 5 columns: Index, Date/Day, Modification, Date/Day, Author/Contributor, Approved/Reviewed. Rows include 0, 1, 2, 3, 4.



IG INGEGNERIA GEOTECNICA s.p.a. logo and contact information. Includes website and phone number.