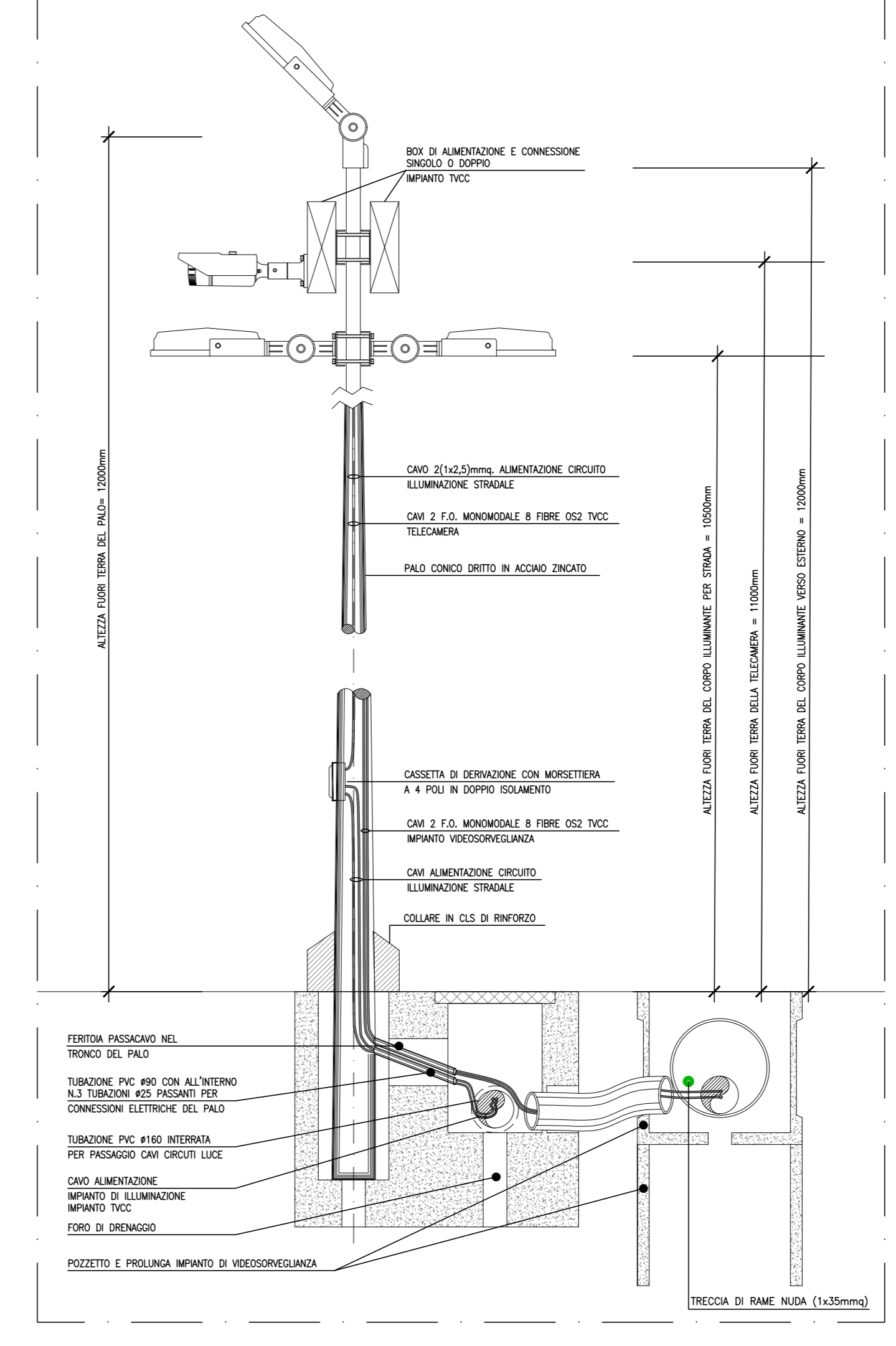
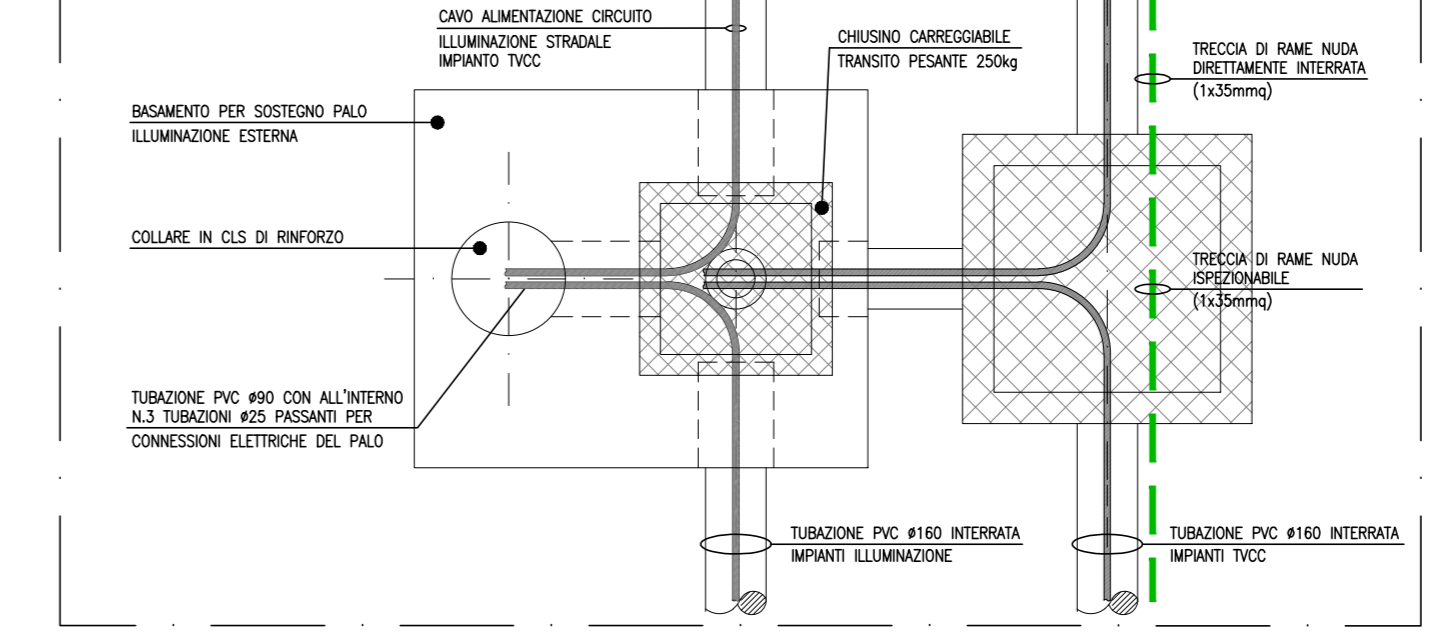


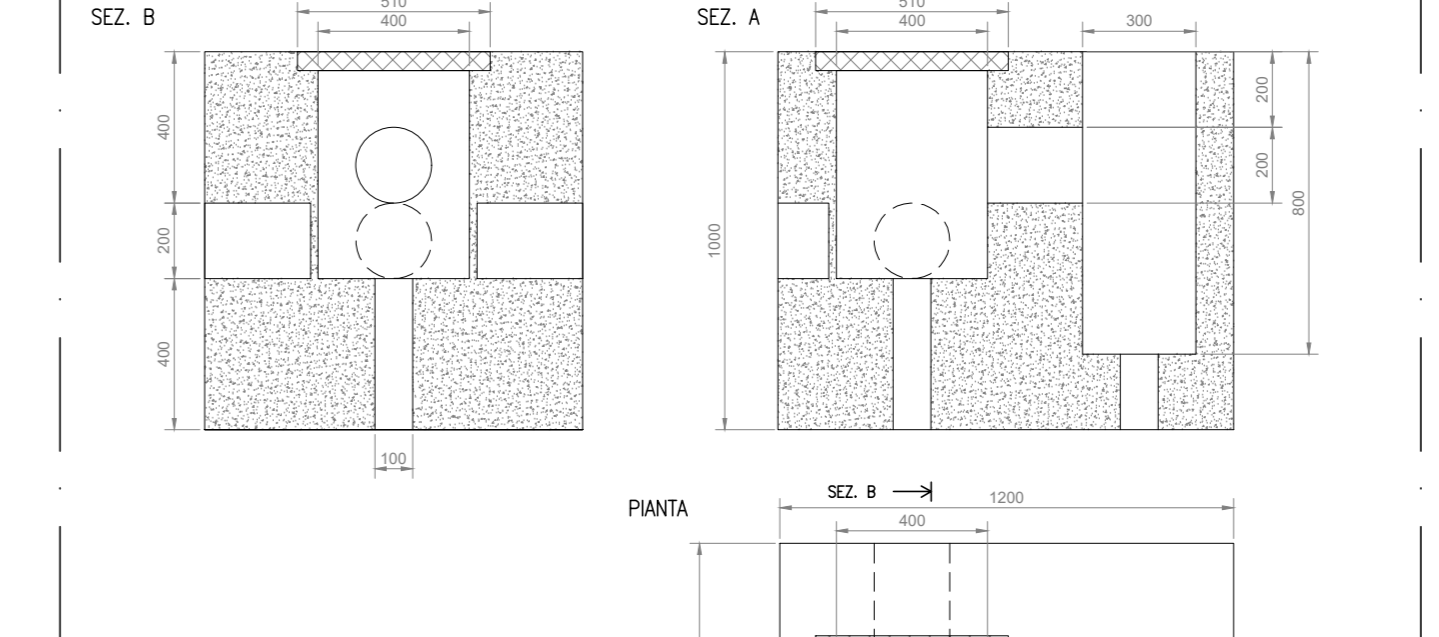
PARTICOLARE PALO DI ILLUMINAZIONE E VIDEOSORVEGLIANZA - SCALA 1:20



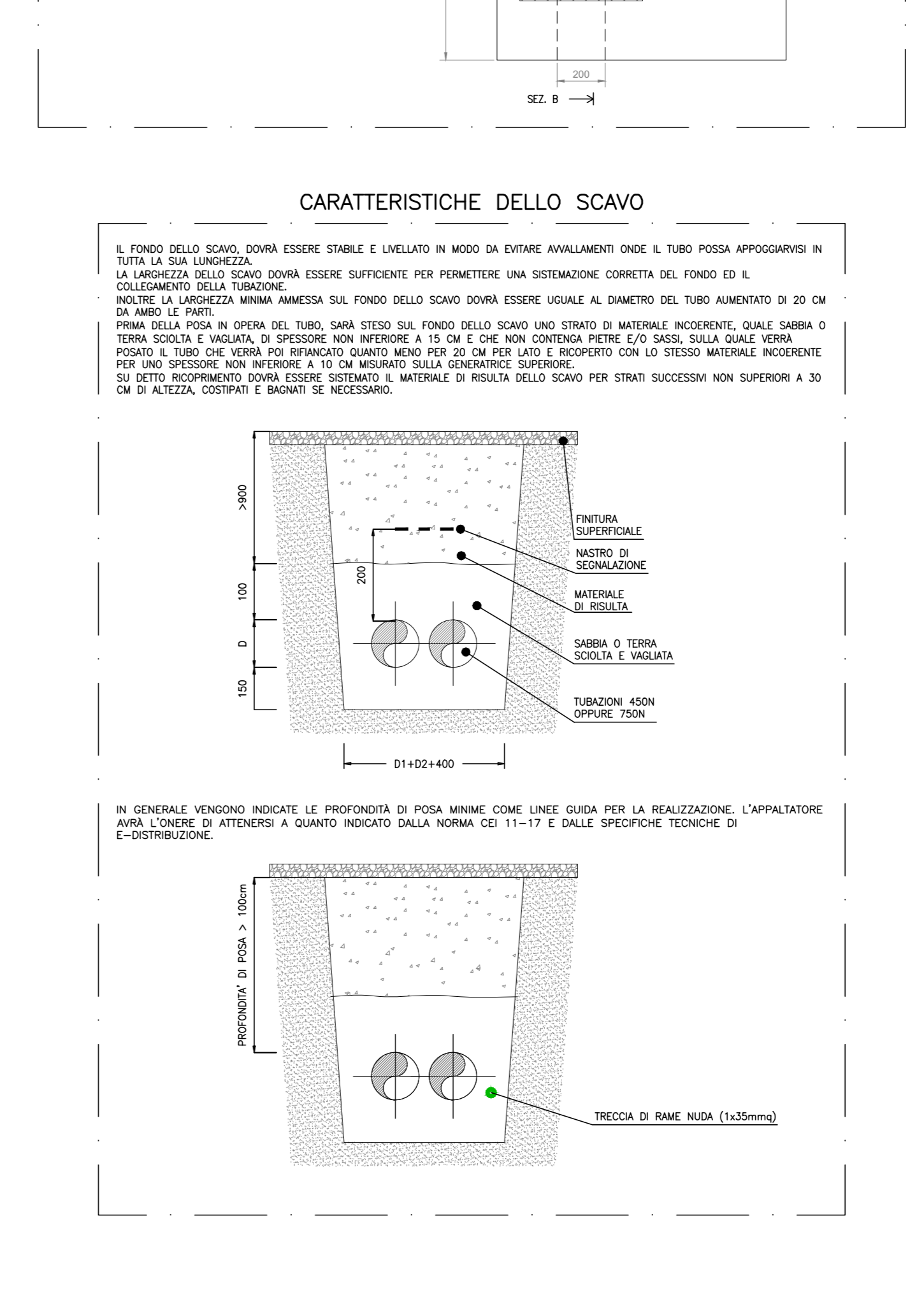
PARTICOLARE POZZETTO ILLUMINAZIONE - SCALA 1:20



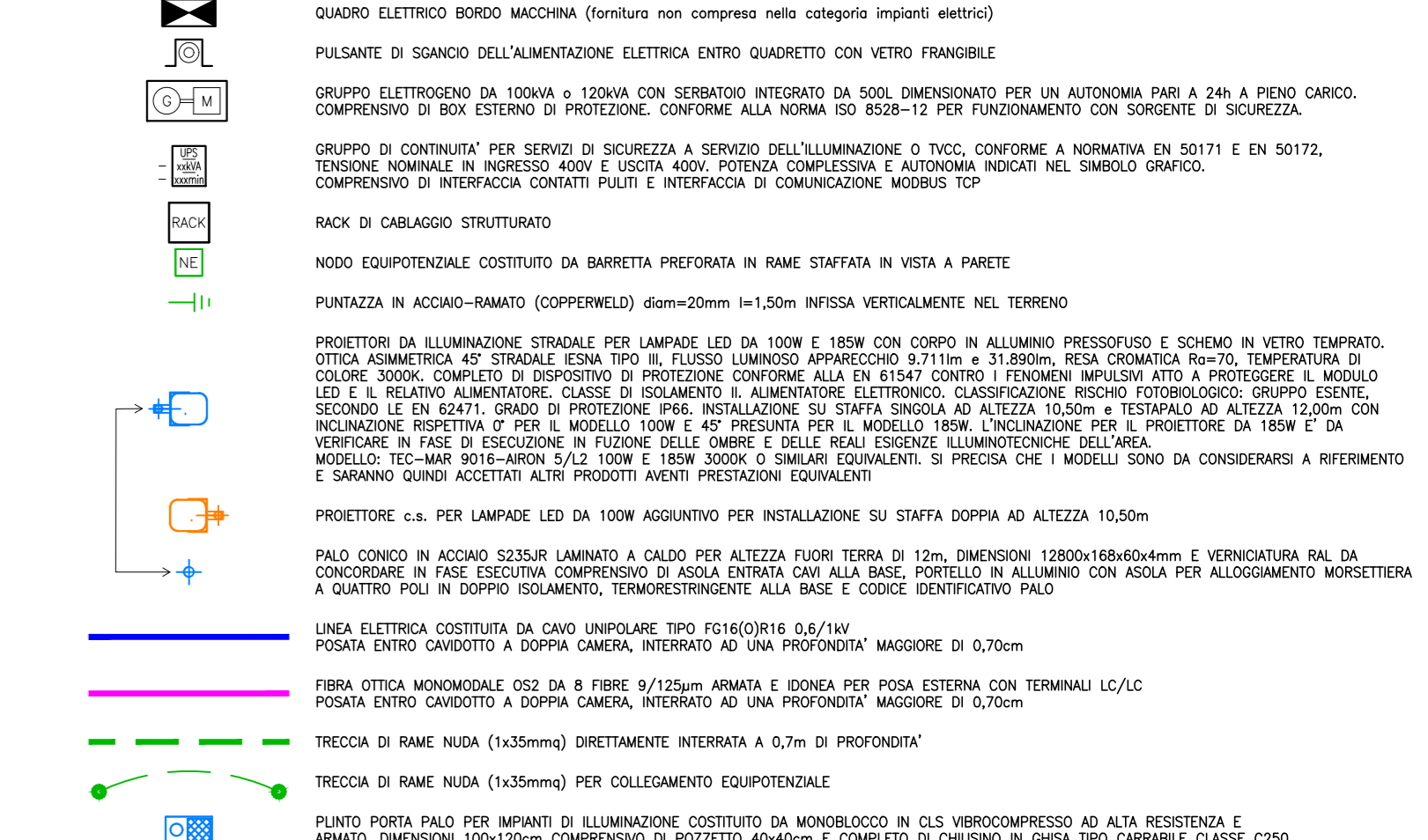
PARTICOLARE POZZETTO ILLUMINAZIONE - SCALA 1:20



CARATTERISTICHE DELLO SCAVO



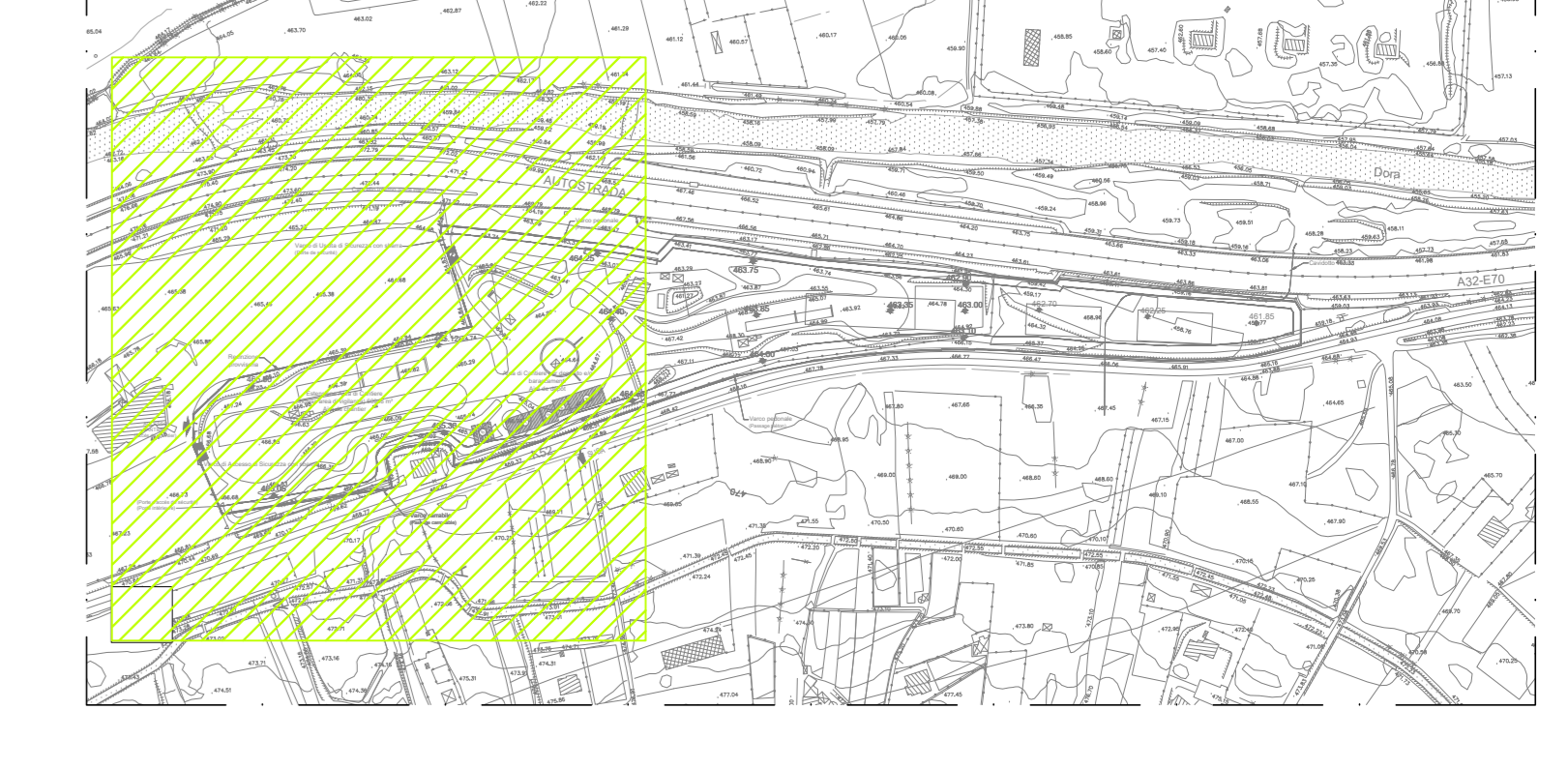
LEGENDA SIMBOLI



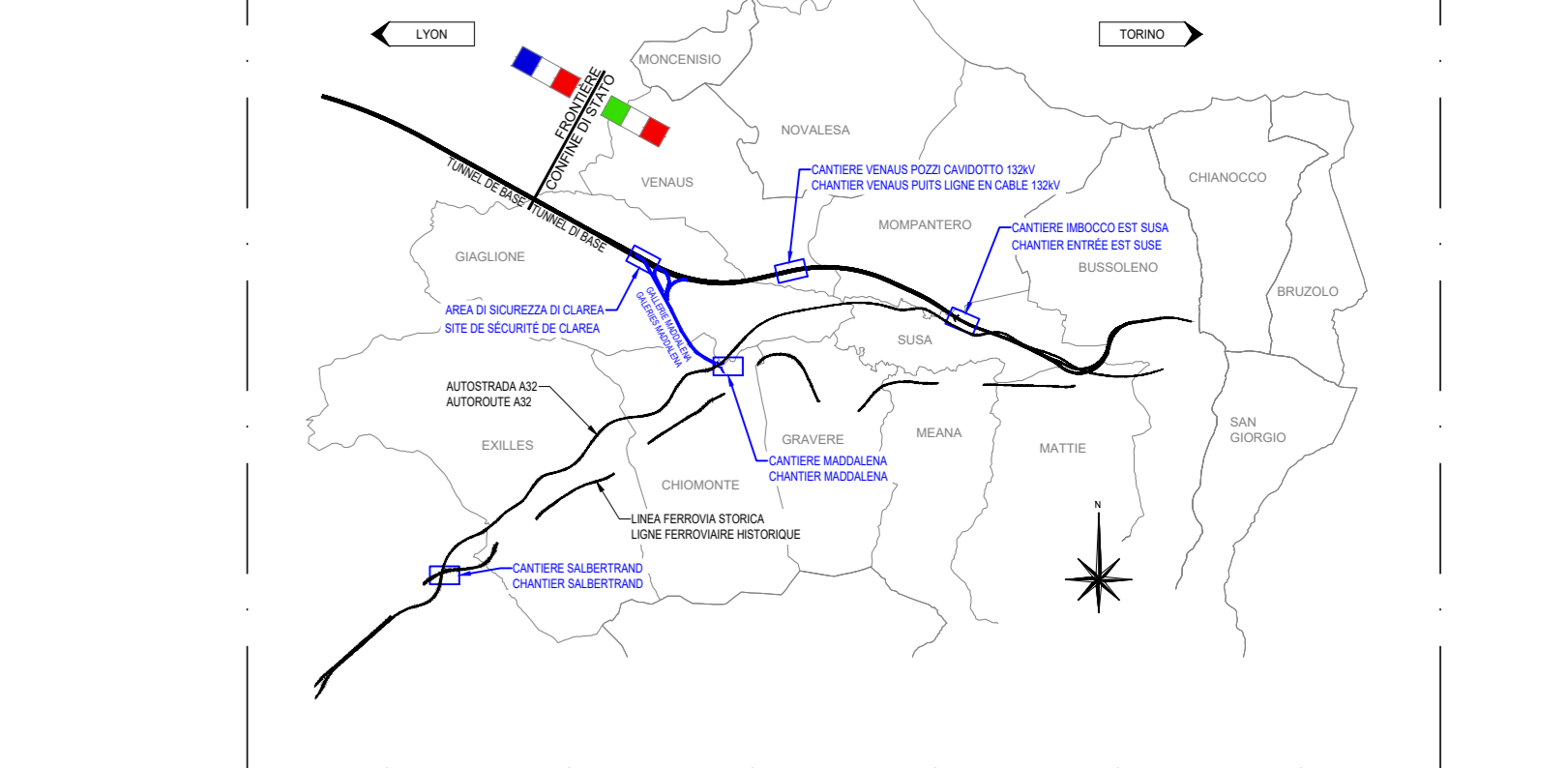
LEGENDA SIMBOLI



KEY MAP - ELABORATO GRAFICO - (SCALA 1:5000)



KEY MAP - AREA OGGETTO DI INTERVENTO



TUNNEL EURALPIN - LYON TURIN

NOUVELLE LIGNE LYON TURIN - NUOVA LINEA TORINO LIONE
PARTIE COMMUNE FRANCO-ITALIENNE - PARTE COMUNE ITALO-FRANCESE
CUP I1105000030001

ÉTUDES D'EXECUTION - PROGETTO ESECUTIVO
Elaboration des études d'exécution unitaire des ouvrages nécessaires à la réalisation des installations des chantiers onéreux aux travaux du 1er lot constructif

Attività di progettazione esecutiva unitaria delle opere necessarie alla realizzazione delle cantierizzazioni dei Cantieri operativi relativi ai lavori del 1° Lotto Costruttivo

CHANTIERS - CO10 - SALBERTRAND ET SUSAS - Equipements électriques généraux
Plan câbles 6

CANTIERIZZAZIONI - CO10 - SALBERTRAND SUSAS - Impianti elettrici generali
Planimetria caviddotti tav. 6

Indice	Data (Data)	Modificazioni	Autore	Verificato	Controllato	Autore per l'installazione
A	08/09/2021	Prima emissione Primo progetto	G. LAONGIRO	G. DE PANFILIUS	V. PESINO	
B	02/11/2021	Revisione a seguito commento TEL	G. LAONGIRO	G. DE PANFILIUS	V. PESINO	
C	25/11/2021	Revisione a seguito commento TEL	G. LAONGIRO	G. DE PANFILIUS	V. PESINO	

1002080910CN29F4

EPLSU2518C

1:500

SCALA ESATTA

A/P

S/P

IG INGENIERIA GEOFISICA S.p.A.
Via...
Tel: +39 011 748 56 50 - Fax: +39 011 748 56 75
www.ig-engineering.com

IG INGENIERIA GEOFISICA S.p.A.
Via...
Tel: +39 011 748 56 50 - Fax: +39 011 748 56 75
www.ig-engineering.com

- ELABORATI DI RIFERIMENTO**
- 100_2080910_CN29_F_4_E_RE_CN_2001_Area industriale di Salbertrand e Susa - Relazione Iniziativa
 - 100_2080910_CN29_F_4_E_RE_CN_2010_Area industriale di Susa - Planimetria
 - 100_2080910_CN29_F_4_E_RE_CN_2012_Area industriale di Susa - Sezioni trasversali
 - 100_2080910_CN29_F_4_E_RE_CN_2020_Relazione di calcolo idraulico - Susa
 - 100_2080910_CN29_F_4_E_RE_CN_2023_Particolari pali di illuminazione e opere di sostegno agli statili
 - 100_2080910_CN29_F_4_E_RE_CN_2024_Carpenteria e armatura piloni e opere di sostegno agli statili
 - 100_2080910_CN29_F_4_E_RE_CN_2025_Prelazione di calcolo opere di sostegno
 - 100_2080910_CN29_F_4_E_RE_CN_2026_Schema a blocchi distribuzione elettrica - Susa
 - 100_2080910_CN29_F_4_E_RE_CN_2027_Particolare rete di terra - Susa
 - 100_2080910_CN29_F_4_E_RE_CN_2028_Relazione Iniziativa e di calcolo impianti elettrici - Susa
 - 100_2080910_CN29_F_4_E_RE_CN_2029_Schema a blocchi impianto di videosorveglianza - Susa
 - 100_2080910_CN29_F_4_E_RE_CN_2030_Schema a blocchi impianto di videosorveglianza - Susa
 - 100_2080910_CN29_F_4_E_RE_CN_2031_Schema a blocchi impianto di videosorveglianza - Susa
 - 100_2080910_CN29_F_4_E_RE_CN_2032_Schema a blocchi impianto di videosorveglianza - Susa
 - 100_2080910_CN29_F_4_E_RE_CN_2033_Schema a blocchi impianto di videosorveglianza - Susa
 - 100_2080910_CN29_F_4_E_RE_CN_2034_Schema a blocchi impianto di videosorveglianza - Susa
 - 100_2080910_CN29_F_4_E_RE_CN_2035_Schema a blocchi impianto di videosorveglianza - Susa
 - 100_2080910_CN29_F_4_E_RE_CN_2036_Schema a blocchi impianto di videosorveglianza - Susa
 - 100_2080910_CN29_F_4_E_RE_CN_2037_Schema a blocchi impianto di videosorveglianza - Susa
 - 100_2080910_CN29_F_4_E_RE_CN_2038_Schema a blocchi impianto di videosorveglianza - Susa
 - 100_2080910_CN29_F_4_E_RE_CN_2039_Schema a blocchi impianto di videosorveglianza - Susa
 - 100_2080910_CN29_F_4_E_RE_CN_2040_Schema a blocchi impianto di videosorveglianza - Susa
 - 100_2080910_CN29_F_4_E_RE_CN_2041_Schema a blocchi impianto di videosorveglianza - Susa
 - 100_2080910_CN29_F_4_E_RE_CN_2042_Schema a blocchi impianto di videosorveglianza - Susa
 - 100_2080910_CN29_F_4_E_RE_CN_2043_Schema a blocchi impianto di videosorveglianza - Susa
 - 100_2080910_CN29_F_4_E_RE_CN_2044_Schema a blocchi impianto di videosorveglianza - Susa
 - 100_2080910_CN29_F_4_E_RE_CN_2045_Schema a blocchi impianto di videosorveglianza - Susa
 - 100_2080910_CN29_F_4_E_RE_CN_2046_Schema a blocchi impianto di videosorveglianza - Susa
 - 100_2080910_CN29_F_4_E_RE_CN_2047_Schema a blocchi impianto di videosorveglianza - Susa
 - 100_2080910_CN29_F_4_E_RE_CN_2048_Schema a blocchi impianto di videosorveglianza - Susa
 - 100_2080910_CN29_F_4_E_RE_CN_2049_Schema a blocchi impianto di videosorveglianza - Susa
 - 100_2080910_CN29_F_4_E_RE_CN_2050_Schema a blocchi impianto di videosorveglianza - Susa

NOTA BENE 1
L'INSTALLAZIONE DEI SISTEMI DI ILLUMINAZIONE E VIDEOSORVEGLIANZA DEVE ESSERE REALIZZATA PER ESSERE ADATTA AL TERRENO SU CUI SI INTERVIENE. IL TERRENO DEVE ESSERE SUFFICIENTEMENTE PIANO PER ESSERE COSTRUITO IL SECONDO LO SCHEMA DEL QUADRO INTERUTTORE GENERALE. DAL QUADRO GENERALE SE NE PREVEDE LA PRESSIONE DI CARICAMENTO PER IL QUADRO INTERUTTORE GENERALE. IL QUADRO INTERUTTORE GENERALE DEVE ESSERE REALIZZATO CON I MATERIALI E LE DIMENSIONI SPECIFICATE NEL QUADRO INTERUTTORE GENERALE. IL QUADRO INTERUTTORE GENERALE DEVE ESSERE REALIZZATO CON I MATERIALI E LE DIMENSIONI SPECIFICATE NEL QUADRO INTERUTTORE GENERALE. IL QUADRO INTERUTTORE GENERALE DEVE ESSERE REALIZZATO CON I MATERIALI E LE DIMENSIONI SPECIFICATE NEL QUADRO INTERUTTORE GENERALE.

NOTA BENE 2
L'INSTALLAZIONE DEI SISTEMI DI ILLUMINAZIONE E VIDEOSORVEGLIANZA DEVE ESSERE REALIZZATA PER ESSERE ADATTA AL TERRENO SU CUI SI INTERVIENE. IL TERRENO DEVE ESSERE SUFFICIENTEMENTE PIANO PER ESSERE COSTRUITO IL SECONDO LO SCHEMA DEL QUADRO INTERUTTORE GENERALE. DAL QUADRO GENERALE SE NE PREVEDE LA PRESSIONE DI CARICAMENTO PER IL QUADRO INTERUTTORE GENERALE. IL QUADRO INTERUTTORE GENERALE DEVE ESSERE REALIZZATO CON I MATERIALI E LE DIMENSIONI SPECIFICATE NEL QUADRO INTERUTTORE GENERALE. IL QUADRO INTERUTTORE GENERALE DEVE ESSERE REALIZZATO CON I MATERIALI E LE DIMENSIONI SPECIFICATE NEL QUADRO INTERUTTORE GENERALE. IL QUADRO INTERUTTORE GENERALE DEVE ESSERE REALIZZATO CON I MATERIALI E LE DIMENSIONI SPECIFICATE NEL QUADRO INTERUTTORE GENERALE.

NOTA BENE 3
L'INSTALLAZIONE DEI SISTEMI DI ILLUMINAZIONE E VIDEOSORVEGLIANZA DEVE ESSERE REALIZZATA PER ESSERE ADATTA AL TERRENO SU CUI SI INTERVIENE. IL TERRENO DEVE ESSERE SUFFICIENTEMENTE PIANO PER ESSERE COSTRUITO IL SECONDO LO SCHEMA DEL QUADRO INTERUTTORE GENERALE. DAL QUADRO GENERALE SE NE PREVEDE LA PRESSIONE DI CARICAMENTO PER IL QUADRO INTERUTTORE GENERALE. IL QUADRO INTERUTTORE GENERALE DEVE ESSERE REALIZZATO CON I MATERIALI E LE DIMENSIONI SPECIFICATE NEL QUADRO INTERUTTORE GENERALE. IL QUADRO INTERUTTORE GENERALE DEVE ESSERE REALIZZATO CON I MATERIALI E LE DIMENSIONI SPECIFICATE NEL QUADRO INTERUTTORE GENERALE. IL QUADRO INTERUTTORE GENERALE DEVE ESSERE REALIZZATO CON I MATERIALI E LE DIMENSIONI SPECIFICATE NEL QUADRO INTERUTTORE GENERALE.

NOTA BENE 4
L'INSTALLAZIONE DEI SISTEMI DI ILLUMINAZIONE E VIDEOSORVEGLIANZA DEVE ESSERE REALIZZATA PER ESSERE ADATTA AL TERRENO SU CUI SI INTERVIENE. IL TERRENO DEVE ESSERE SUFFICIENTEMENTE PIANO PER ESSERE COSTRUITO IL SECONDO LO SCHEMA DEL QUADRO INTERUTTORE GENERALE. DAL QUADRO GENERALE SE NE PREVEDE LA PRESSIONE DI CARICAMENTO PER IL QUADRO INTERUTTORE GENERALE. IL QUADRO INTERUTTORE GENERALE DEVE ESSERE REALIZZATO CON I MATERIALI E LE DIMENSIONI SPECIFICATE NEL QUADRO INTERUTTORE GENERALE. IL QUADRO INTERUTTORE GENERALE DEVE ESSERE REALIZZATO CON I MATERIALI E LE DIMENSIONI SPECIFICATE NEL QUADRO INTERUTTORE GENERALE. IL QUADRO INTERUTTORE GENERALE DEVE ESSERE REALIZZATO CON I MATERIALI E LE DIMENSIONI SPECIFICATE NEL QUADRO INTERUTTORE GENERALE.

NOTA BENE 5
L'INSTALLAZIONE DEI SISTEMI DI ILLUMINAZIONE E VIDEOSORVEGLIANZA DEVE ESSERE REALIZZATA PER ESSERE ADATTA AL TERRENO SU CUI SI INTERVIENE. IL TERRENO DEVE ESSERE SUFFICIENTEMENTE PIANO PER ESSERE COSTRUITO IL SECONDO LO SCHEMA DEL QUADRO INTERUTTORE GENERALE. DAL QUADRO GENERALE SE NE PREVEDE LA PRESSIONE DI CARICAMENTO PER IL QUADRO INTERUTTORE GENERALE. IL QUADRO INTERUTTORE GENERALE DEVE ESSERE REALIZZATO CON I MATERIALI E LE DIMENSIONI SPECIFICATE NEL QUADRO INTERUTTORE GENERALE. IL QUADRO INTERUTTORE GENERALE DEVE ESSERE REALIZZATO CON I MATERIALI E LE DIMENSIONI SPECIFICATE NEL QUADRO INTERUTTORE GENERALE. IL QUADRO INTERUTTORE GENERALE DEVE ESSERE REALIZZATO CON I MATERIALI E LE DIMENSIONI SPECIFICATE NEL QUADRO INTERUTTORE GENERALE.

NOTA BENE 6
L'INSTALLAZIONE DEI SISTEMI DI ILLUMINAZIONE E VIDEOSORVEGLIANZA DEVE ESSERE REALIZZATA PER ESSERE ADATTA AL TERRENO SU CUI SI INTERVIENE. IL TERRENO DEVE ESSERE SUFFICIENTEMENTE PIANO PER ESSERE COSTRUITO IL SECONDO LO SCHEMA DEL QUADRO INTERUTTORE GENERALE. DAL QUADRO GENERALE SE NE PREVEDE LA PRESSIONE DI CARICAMENTO PER IL QUADRO INTERUTTORE GENERALE. IL QUADRO INTERUTTORE GENERALE DEVE ESSERE REALIZZATO CON I MATERIALI E LE DIMENSIONI SPECIFICATE NEL QUADRO INTERUTTORE GENERALE. IL QUADRO INTERUTTORE GENERALE DEVE ESSERE REALIZZATO CON I MATERIALI E LE DIMENSIONI SPECIFICATE NEL QUADRO INTERUTTORE GENERALE. IL QUADRO INTERUTTORE GENERALE DEVE ESSERE REALIZZATO CON I MATERIALI E LE DIMENSIONI SPECIFICATE NEL QUADRO INTERUTTORE GENERALE.