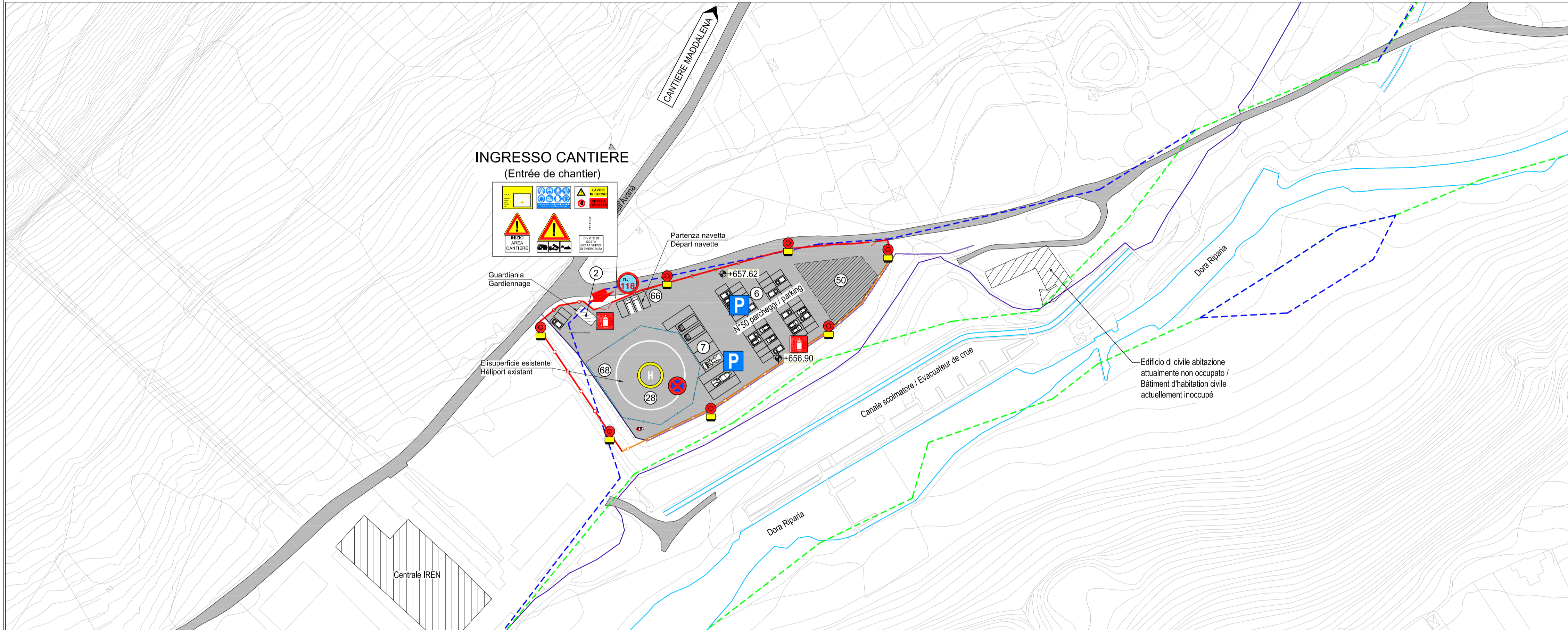
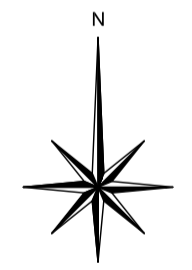
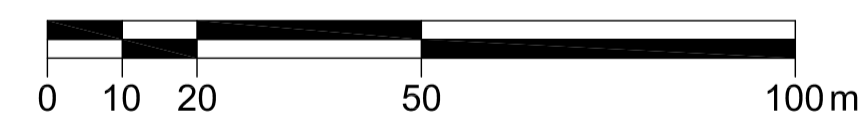


VUE EN PLAN / PLANIMETRIA - Echelle 1:1000 en A1 / Scala 1:1000 in A1



SCALA GRAFICA 1:1000 / ECHELLE GRAPHIQUE 1:1000

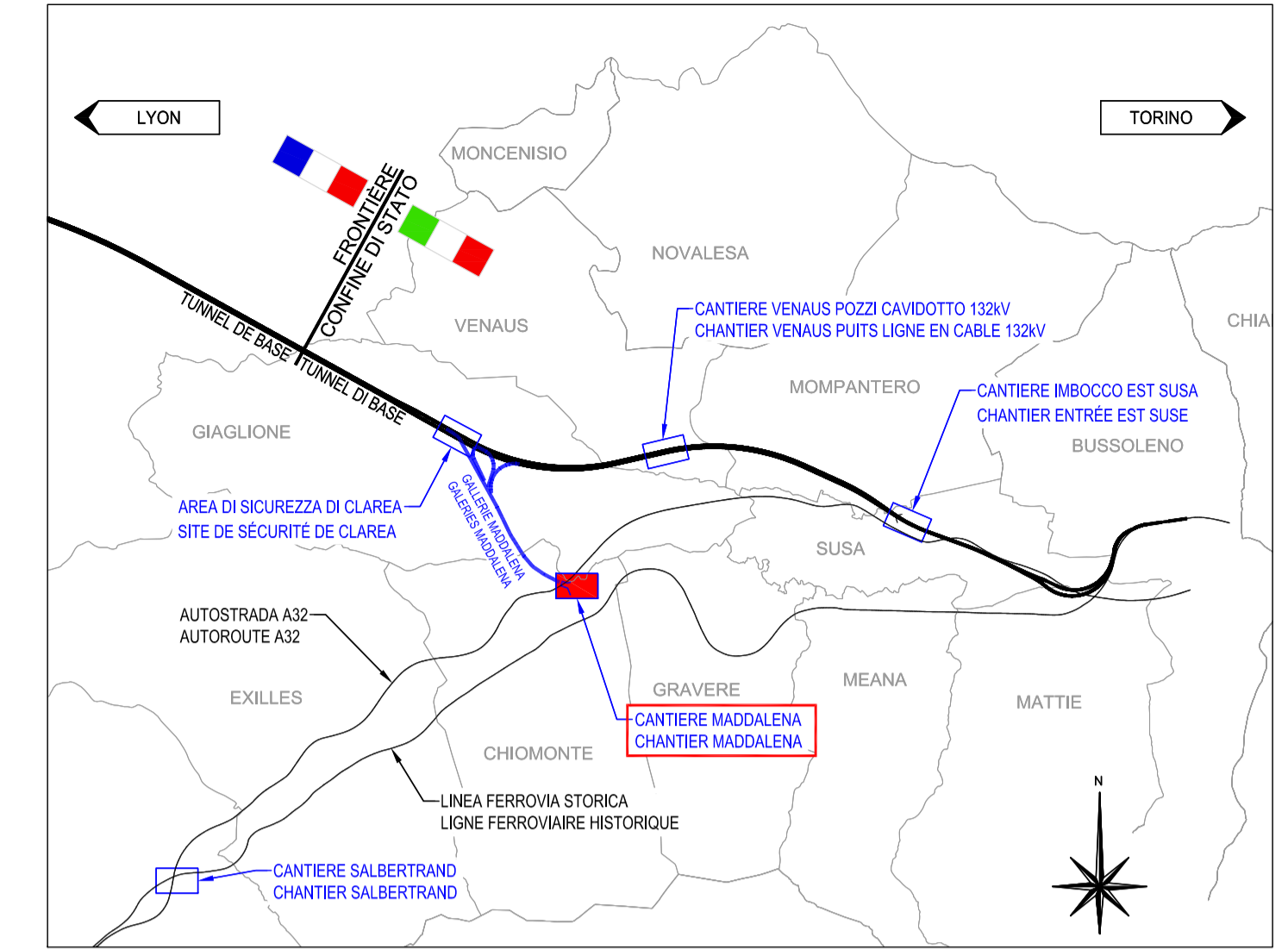


LEGENDA / LÉGENDE

- ② Guardiaia Gardiennage
- ⑥ Parcheggio autoveicoli Parking véhicules
- ⑦ Parcheggio automezzi di cantiere Parking véhicules de chantier
- ②⑧ Piazzola elisoccorso Aire pour hélicoptère de sauvetage
- ⑤⑩ Deposito materiali di cantiere Dépôt matériaux de chantier
- ⑥⑥ Parcheggio navetta operai Parking navette ouvriers
- ⑥⑨ Piazzola ambulanza / Emplacement ambulance

- Limite Fascia "A" Limite Bande "A"
- Limite Fascia "B" Limite Bande "B"
- Recinzione esterna con fascia spinosa Clôture extérieure avec bande arborée
- Recinzione esterna su fondazione Clôture extérieure sur fondation
- Recinzione leggera Clôture légère

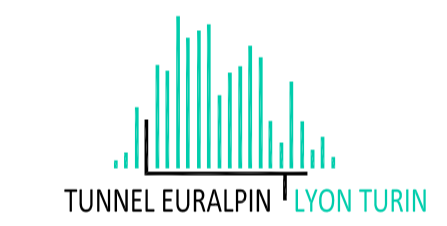
PIANO DI LOCALIZZAZIONE / VUE D'ENSEMBLE



LEGENDA SEGNALI

	OBBLIGO DI INDOSSARE I DPI		PERICOLO TRANSITO MEZZI DI CANTIERE		DIVIETO DI ACCESSO ESTRANEI
	VEICOLI A PASSO D'UOMO		PERICOLO CADUTA OGGETTI DALL'ALTO		ATTACCO MOTOPOMPA VVF
	PARCHEGGIO		PERICOLO SOSTANZE NOCIVE		ESTINTORE
	OBBLIGO UTILIZZO CUFFIE ANTIRUMORE		PERICOLO CORRENTE ELETTRICA		ARRESTO DI EMERGENZA
	TRANSITO PEDONALE		PERICOLO DI SCHIACCIAMENTO		TELEFONO DI EMERGENZA
	SIRENA DI EMERGENZA		DIVIETO DI SOSTA		CASSETTA DI PRONTO SOCCORSO
	PERICOLO GENERICO		DIVIETO DI SOSTA E DI FERMATA		PUNTO DI RACCOLTA
	PERICOLO DOPPIO SENSO DI MARCIA		LIMITE DI VELOCITA' n Km/h		MATERASSI IMMOBILIZZATORI
	SEMAFORO		ACCESSO 118		UNITA' DI DEFIBRILLAZIONE
	LUCE DI CANTIERE		ANAGRAFICA DI CANTIERE		

--- LIMITE DI CANTIERE



NOUVELLE LIGNE LYON TURIN - NUOVA LINEA TORINO LIONE
PARTIE COMMUNE FRANCO-ITALIENNE - PARTE COMUNE ITALO-FRANCESE
CUP C11J0500030001

Cantier Operazionale 3-4 / Cantiere Operativo 3-4
CIG Z27278DB1C

LAVORI DI COSTRUZIONE DEL TUNNEL DI BASE LATO ITALIA
A PARTIRE DAL CANTIERE DI CHIOMONTE
GENIE CIVIL - OPERE CIVILI
CHANTIERS - MADDALENA / CANTIERIZZAZIONI - MADDALENA

AIRE DE TRAVAIL DE COLOMBERA - LOT 03/
AREA DI LAVORO DI COLOMBERA - LOTTO 03

Indice	Data / Data	Modificazioni / Modifiche	Elaborato per / Consegna da	Verificato per / Controllato da	Autorizzato per / Autorizzato da
0	24/07/2020	Prima emissione Première diffusion	C. FERRERO	G.G. AMARO	P. VIGONE
A	08/10/2020	Consegna per approvazione	C. FERRERO	G.G. AMARO	P. VIGONE
B	14/04/2021	Aggiornamento per osservazioni Agat	C. FERRERO	G.G. AMARO	P. VIGONE

030180571CN	-	-	00	G P L S I O 0 1 2 B
-------------	---	---	----	---------------------

SCALA / ECHELLE: 1:1000

Indirizzo / Adresse GED: _____

IL PROGETTISTA / LE DESIGNER: _____

L'APPALTATORE / L'ENTREPRENEUR: _____

IL DIRETTORE DEI LAVORI / LE MAÎTRE D'ŒUVRE: _____