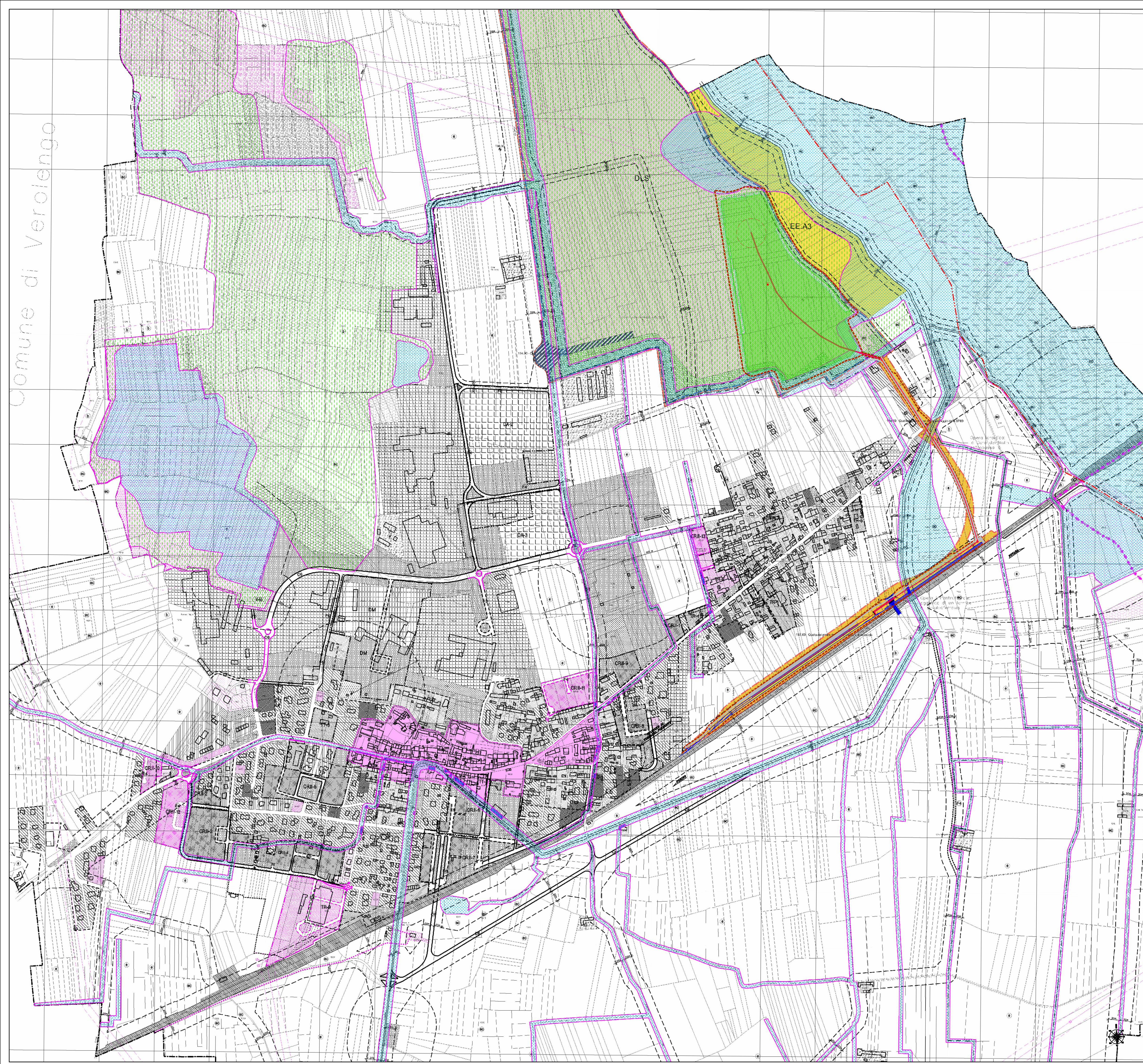


Comune di Verolengo



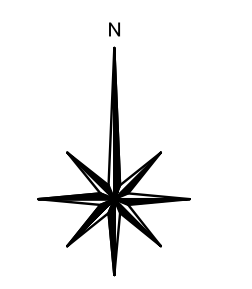
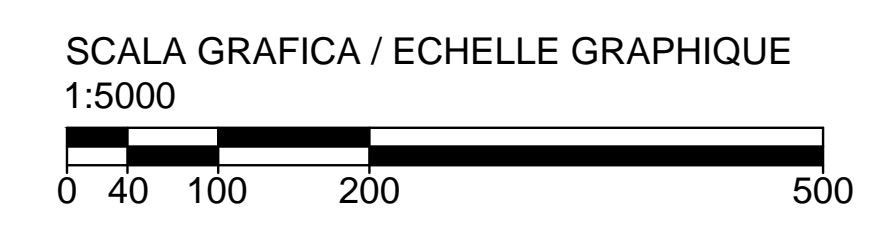
SUPERFICI OCCUPATE DAL PROGETTO

	DA Zone destinate ad attività produttive di nuovo impianto art. 30 N.T.A.	Area = 150.00 m ²
	FF Area a destinazione agricola, (art. 43 N.A.) o a prato	Area = 1450.00 m ²
	EE/ES Aree attualmente cedrate e colture legnose	Area = 30727.00 m ²
	EE/ES Aree attualmente occupate da cespugli	Area = 119060.00 m ²
	Area a verde (standard urbanistici)	Area = 9095.00 m ²

LEGENDA

- Cumulo di deposito
- Progetto sito di rimodellamento morfologico
- Fascio di binari di interconnessione con linea ferroviaria Torino-Lione
- Recinzione antintrusione esterna

SISTEMA DI RIFERIMENTO WGS 84 / SYSTEME DE REFERENCE WGS 84



NOUVELLE LIGNE LYON TURIN - NUOVA LINEA TORINO LIONE
PARTIE COMMUNE FRANCO-ITALIENNE - PARTE COMUNE ITALO-FRANCESE
 CUP C1105500030001 - LOTTO COSTRUTTIVO 1

Chantier Opérationnel 010 / Cantiere Operativo 010
 CIG ZDB1F80CC0

PARTIE CONCEPTION MOE RACCORD FERROVIAIRE DE LA ZONE TECHNIQUE DE TORRAZZA - PROGETTO ESECUTIVO DELL'AREA TECNICA DI TORRAZZA

GENERAL - GENERALI
INSERTION DE L'OPERA SUR P.R.G.C. - INSERIMENTO DELL'OPERA SU P.R.G.C.

Indice	Date / Data	Modificazioni / Modifiche	Elaborato / Concepito da	Verificato / Controllato da	Autore / Autorizzato da
0	11/07/2019	Prima emissione a seguito commenti Telt Première diffusion après commentaires Telt	M. Spallone (AB)	A. Marra (AB)	A. Marra (AB)
A	11/09/2019	Revisione a seguito commenti Telt Révision après commentaires Telt	M. Spallone (AB)	A. Marra (AB)	A. Marra (AB)



4100C18190ST1100 **EPLGN0106A**

 E PROGETTISTA MANDATARIO LE DISCIPLINE AL ENGINEERING S.r.l. Via Cassanese, 101 10125 Torino Tel. +39 011 38 16 111 Fax. +39 011 38 16 182 E-mail: geodata@algroup.it Website: www.algroup.it	E PROGETTISTA MANDATARIO LE DISCIPLINE GEODATA ENGINEERING S.p.A. Corso Reissano, 101 10125 Torino Tel. +39 011 38 16 111 Fax. +39 011 38 16 182 E-mail: geodata@geodata.it Website: www.geodata.it	CAPILAVORATORI/INTERPRETI A P SCALA / ECHELLE 1:5000	IL DIRETTORE DEI LAVORI LE MATERIE D'OPERE
--	--	--	--