

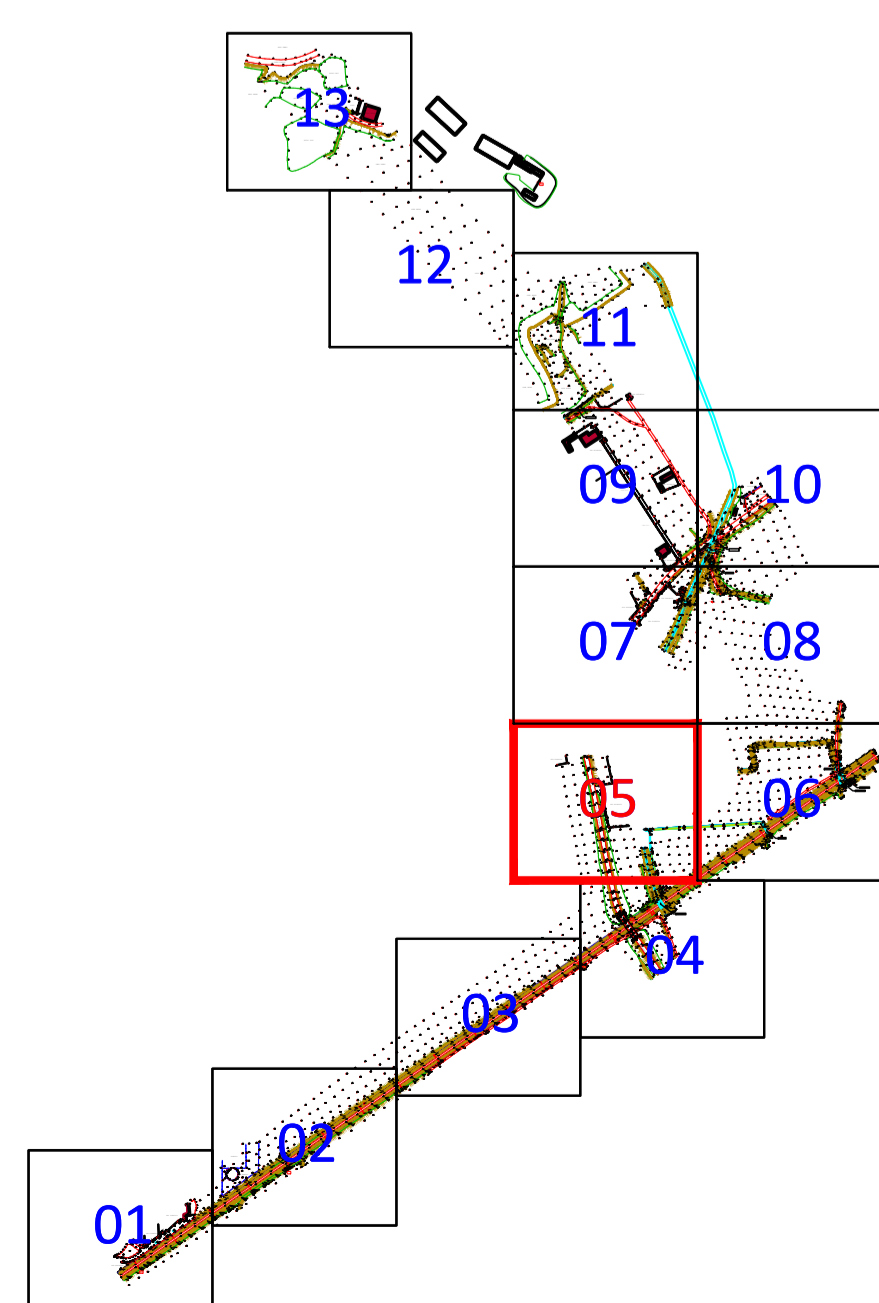
LEGENDA SIMBOLI	
	CORDOLI STRADALI MARCIAPIEDI, ECC.
	CORDOLI AVULS. ZONE A VERDE
	TRASVERSE
	MURI DI CONTENIMENTO
	RECINZIONI IN MURATURA
	RECINZIONI A GIORNO
	RECINZIONI (RETE METALLICA)
	GUARD RAILS STRADALI
	INGRESSI CARRI E PEDONALI DELLE RECINZIONI
	R.P.E. SCARRATE
	CANALI, FOSSI ADACQUATORI E CORSI D'ACQUA IN GENERE
	FABBRICATI ESISTENTI
	INGRESSI CARRI E PEDONALI DEGLI EDIFICI
	QUOTA DEL PUNTO RILEVATO E RELATIVA POSIZIONE
	VERTICI RETE TOPOGRAFICA DI INQUADRAMENTO
	STAZIONI DI RILEVAMENTO (CHIODI IN ACCIAIO)
	CHUSINO GENERICO
	CHUSINO FOGNATURA
	CHUSINO ACQUEDOTTO
	CHUSINO TELEFONICO
	CHUSINO ILLUMINAZIONE PUBBLICA
	CHUSINO GAS
	CHUSINO ENEL
	CAOTIA
	CHUSINO SEMAFORICO
	CHUSINO ATM
	CHUSINO ANTINCENDIO
	CHUSINO PIEGAGRANDA
	VALVOLA GAS
	VALVOLA ACQUEDOTTO
	GRIGLIA AERAZIONE
	BOTOLA GAS
	GRIGLIA SCOLDO ACQUA
	CHUSINO RAI
	CHUSINO AEM
	CHUSINO TELERISCALDAMENTO
	PALO ENEL
	PALO TELEFONICO
	PALO SEMAFORICO
	PALO ILLUMINAZIONE PUBBLICA
	PALO ATM
	PALO FERMATA TRAMBUS
	PALO SOSTEGNO RETE AEREA
	SFIATO GAS
	PALO GENERICO
	SFIATO DISTRIBUTORE
	SEMAFORO APPESO
	PALO AEM
	CENTRALINA PARCHEMETRO
	PARCHEMETRO
	CABINA TELEFONICA
	ARMADIO TELEFONICO
	ARMADIO ENEL
	ARMADIO ATM
	CENTRALINA GAS
	ARMADIO SEMAFORO
	RIFLETTORE TELECOM
	ARMADIO AEM
	CARTELLI PUBBLICITARIO SINGOLO
	CARTELLI PUBBLICITARIO DOPPIO
	CARTELLI PUBBLICITARIO CIRCOLARE
	PANCHINA
	FONTANELLA
	OROLOGIO
	GASSETTA POSTALE
	ALBERI

AREA RESIDENZIALE

AREA RESIDENZIALE

STRADA BERGOLO MONFERINA

Key - Plan



TUNNEL EURALPIN LYON TURIN
 NOUVELLE LIGNE LYON TURIN - NUOVA LINEA TORINO LIONE
 PARTIE COMMUNE FRANCO-ITALIENNE - PARTE COMUNE ITALO-FRANCESE
 CUP C11J0500030001 - LOTTO COSTRUTTIVO 1
 Chantier Opérationnel 010 / Cantiere Operativo 010
 CIG ZDB1F80CC0
 PARTIE CONCEPTION MOE RACCORD FERROVIAIRE DE LA ZONE TECHNIQUE DE TORRAZZA - PROGETTO ESECUTIVO DELL'AREA TECNICA DI TORRAZZA
 TOPOGRAPHIE - TOPOGRAFIA
 RELIEF TOPOGRAPHIQUE - RILIEVO TOPOGRAFICO
 PLANIMÉTRIE 5 DE 13 - PLANIMETRIA 5 DI 13

Index	Date / Date	Modifications / Modifiche	Drawn per / Disegnato da	Valid per / Convalidato da	Approved per / Approvato da
0	11/07/2013	Prima emissione a seguito commenti TEL Premiere diffusion après commentaires TEL	G. Rezzina (S)	A. Merlo (S)	A. Merlo (S)
A	11/09/2013	Revisione a seguito commenti TEL Révision après commentaires TEL	G. Rezzina (S)	A. Merlo (S)	A. Merlo (S)

4100C18190ST1100 EPLT00207A

AI ENGINEERING S.R.L.
 Via S. Maria 11, 10121 Torino
 Tel. +39 011 741 1111 Fax. +39 011 741 11 42
 E-mail: info@ai-engineering.it Website: www.ai-engineering.it

GEODATA ENGINEERING S.p.A.
 Via S. Maria 11, 10121 Torino
 Tel. +39 011 741 1111 Fax. +39 011 741 11 42
 E-mail: info@geodata-engineering.it Website: www.geodata-engineering.it

SCALE / ÉCHELLE: 1:250

AP