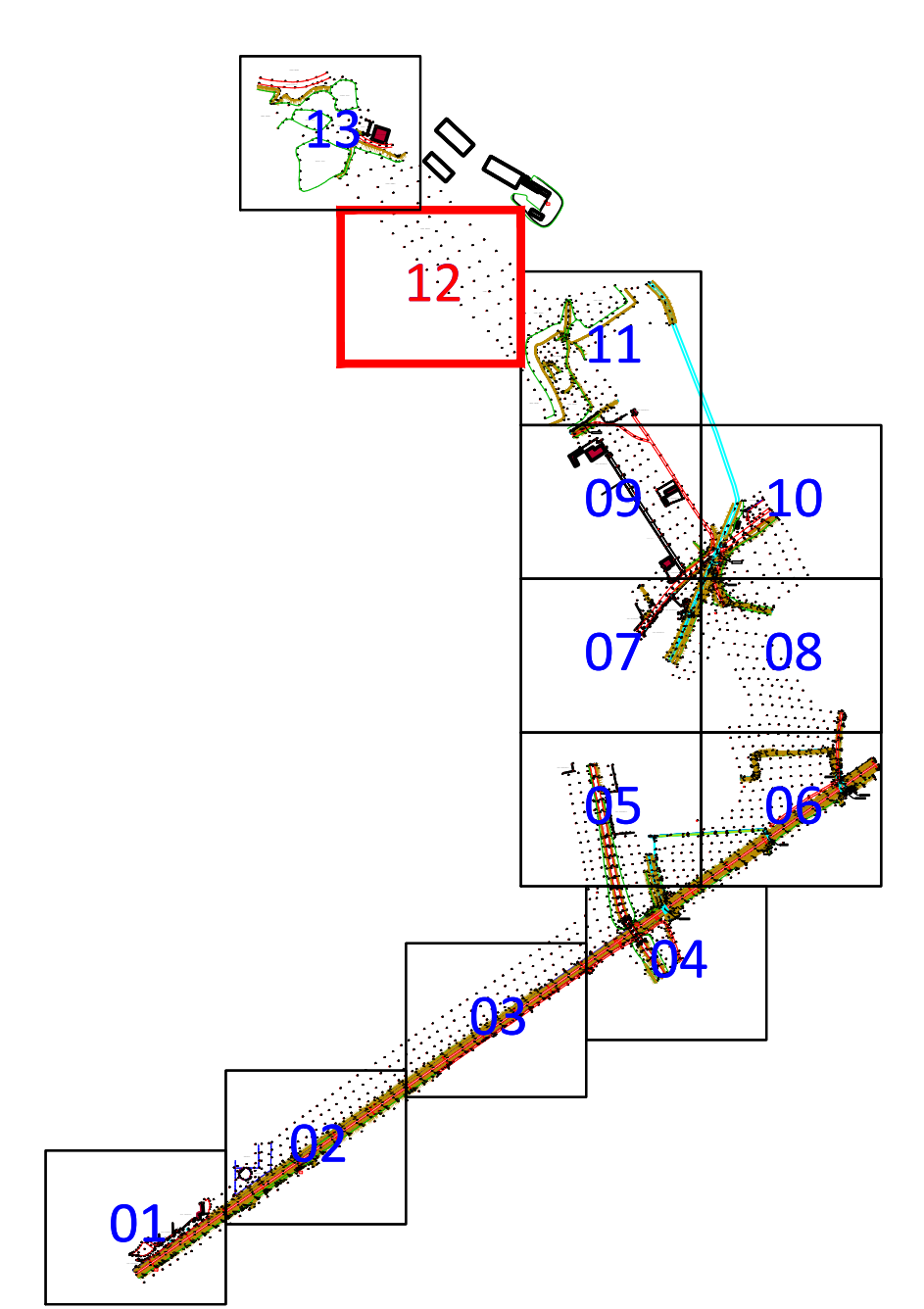


LEGENDA SIMBOLI	
	CORDOLI STRADALI MARCIAPIEDI, ECC.
	CORDOLI AVULS. ZONE A VERDE
	TRANSENNE
	MURI DI CONTENIMENTO
	RECINZIONI IN MURATURA
	RECINZIONI A GIORNO
	RECINZIONI (RETE METALLICHE)
	GUARD RAILS STRADALI
	INGRESSI CARRI E PEDONALI DELLE RECINZIONI
	RIVE, SCARRATE
	CANALI, FOSSI ADACQUATORI E CORSI D'ACQUA IN GENERE
	FABBRICATI ESISTENTI
	INGRESSI CARRI E PEDONALI DEGLI EDIFICI
	QUOTA DEL PUNTO RILEVATO E RELATIVA POSIZIONE
	VERTICI RETE TOPOGRAFICA DI INQUADRAMENTO
	STAZIONI DI RILEVAMENTO (CHIODI IN ACCIAIO)
	CHUSINO GENERICO
	CHUSINO FONNATURA
	CHUSINO ACQUEDOTTO
	CHUSINO TELEFONICO
	CHUSINO ILLUMINAZIONE PUBBLICA
	CHUSINO GAS
	CHUSINO ENEL
	CAOTIDA
	CHUSINO SEMAFORICO
	CHUSINO ATM
	CHUSINO ANTINCENDIO
	CHUSINO PIEDIGROMMA
	VALVOLA GAS
	VALVOLA ACQUEDOTTO
	GRIGLIA AERAZIONE
	BOTOLA GAS
	GRIGLIA SCOLA ACQUA
	CHUSINO RAI
	CHUSINO AEM
	CHUSINO TELERISCALDAMENTO
	PALO ENEL
	PALO TELEFONICO
	PALO SEMAFORO
	PALO ILLUMINAZIONE PUBBLICA
	PALO ATM
	PALO FERMATA TRAMBUS
	PALO SOSTEGNO RETE AEREA
	SFIATO GAS
	PALO GENERICO
	SFIATO DISTRIBUTORE
	SEMAFORO APPESO
	PALO AEM
	CENTRALINA PARCHEMETRO
	PARCHEMETRO
	CABINA TELEFONICA
	ARMADIO TELEFONICO
	ARMADIO ENEL
	ARMADIO ATM
	CENTRALINA GAS
	ARMADIO SEMAFORO
	RIFLETTORE TELECOM
	ARMADIO AEM
	CARTELLI PUBBLICITARIO SINGOLO
	CARTELLI PUBBLICITARIO DOPPIO
	CARTELLI PUBBLICITARIO CIRCOLARE
	PANCHINA
	FONTANELLA
	OROLOGIO
	GASSETTA POSTALE
	ALBERI

Key - Plan



  
**NOUVELLE LIGNE LYON TURIN - NUOVA LINEA TORINO LIONE**  
**PARTIE COMMUNE FRANCO-ITALIENNE - PARTE COMUNE ITALO-FRANCESE**  
 CUP C11J0500030001 - LOTTO COSTRUTTIVO 1  
**Chantier Opérationnel 010 / Cantiere Operativo 010**  
**CIG ZDB1F80CC0**  
**PARTIE CONCEPTION MOE RACCORD FERROVIAIRE DE LA ZONE TECHNIQUE DE TORRAZZA - PROGETTO ESECUTIVO DELL'AREA TECNICA DI TORRAZZA**  
**TOPOGRAPHIE - TOPOGRAFIA**  
**RELIEF TOPOGRAPHIQUE - RILIEVO TOPOGRAFICO**  
**PLANIMÉTRIE 12 DE 13 - PLANIMETRIA 12 DI 13**

Index	Date / Date	Modifications / Modifiche	Drawn par / Disegnato da	Verified par / Controllato da	Authorised par / Autorizzato da
G	11/07/2013	Prima emissione a seguito commenti TEL Primo emissione a seguito commenti TEL	G. Nardone (S)	A. Marro (S)	A. Marro (S)
A	11/09/2013	Revisione a seguito commenti TEL Revisione a seguito commenti TEL	G. Nardone (S)	A. Marro (S)	A. Marro (S)

**AI ENGINEERING S.r.l.**  
Via Salaria 811, 00198 Roma  
Tel. +39 06 74 68 54 50 - Fax: +39 06 74 68 54 75  
E-mail: ai@ai-engineering.it  
Website: www.ai-engineering.it

**GEODATA ENGINEERING S.p.A.**  
Via Salaria 811, 00198 Roma  
Tel. +39 06 74 68 54 50 - Fax: +39 06 74 68 54 75  
E-mail: geodata@geodata.it  
Website: www.geodata.it

**1:250**  
SCALA / ECHELLE