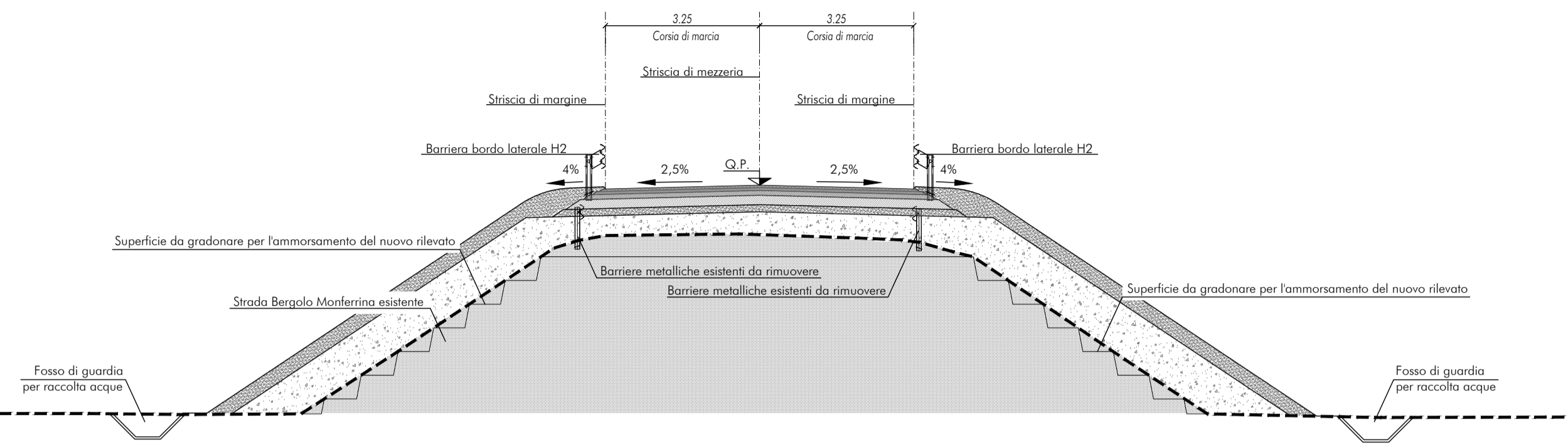
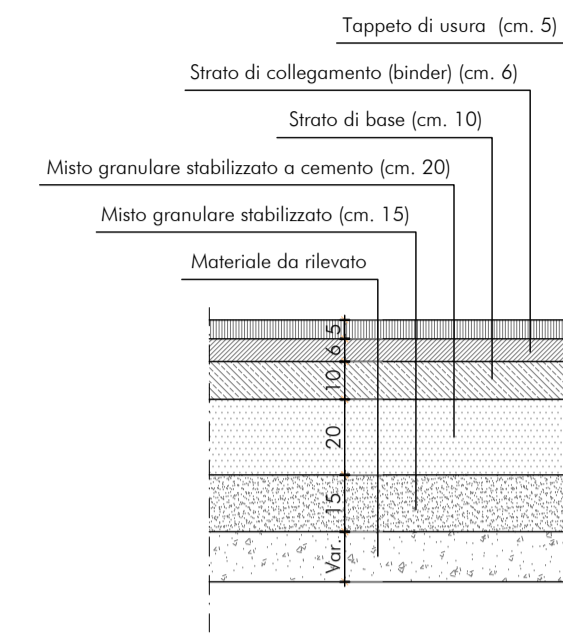


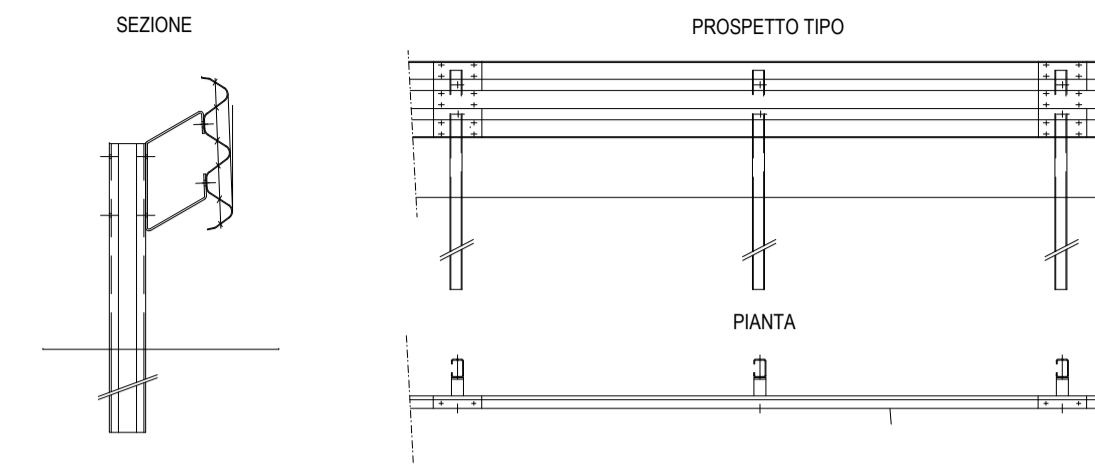
SEZIONE TIPOLOGICA STRADA BERGOLO MONFERRINA SU RILEVATO
scala 1:100



PARTICOLARE PACCHETTO STRADALE SU RILEVATO
scala 1:20

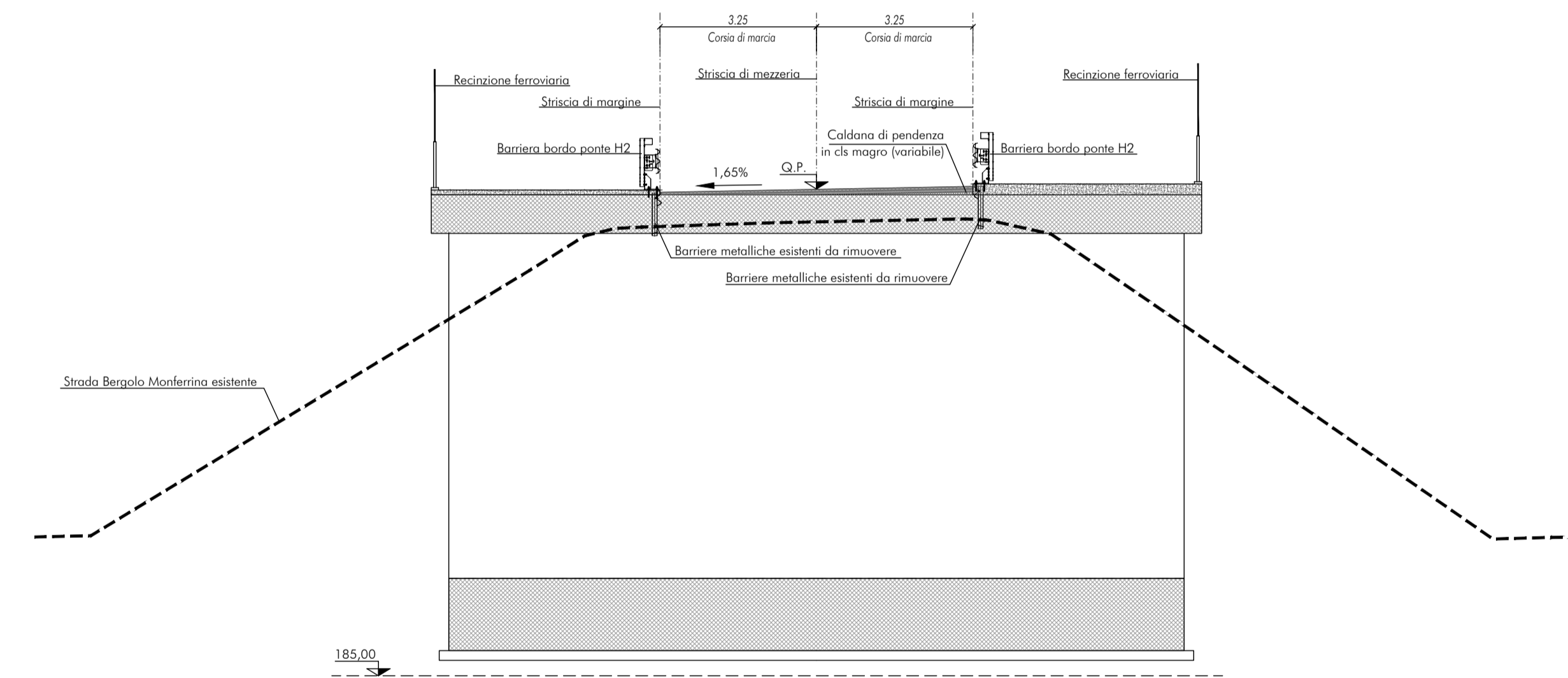


BARRIERA BORDO RILEVATO CLASSE H2
scala 1:50

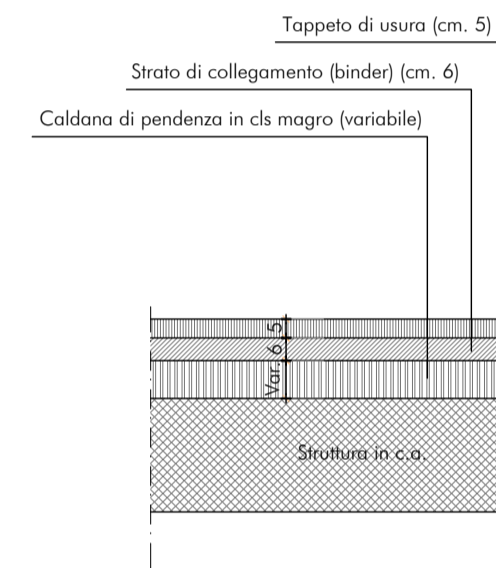


RAPPORT ET ÉLABORÉ GRAPHIQUES DE REFERENCE / RELAZIONI ED ELABORATI DI RIFERIMENTO:
ST11_O_6_E_PLGC_0602_A - Sovrappasso stradale - Planimetria e profilo;
ST11_O_6_E_SZGC_0603_A - Sovrappasso stradale - Sezioni trasversali;
ST11_O_0_E_PLST_0802_A - Disegno d'insieme - pianta impalcato, sezioni

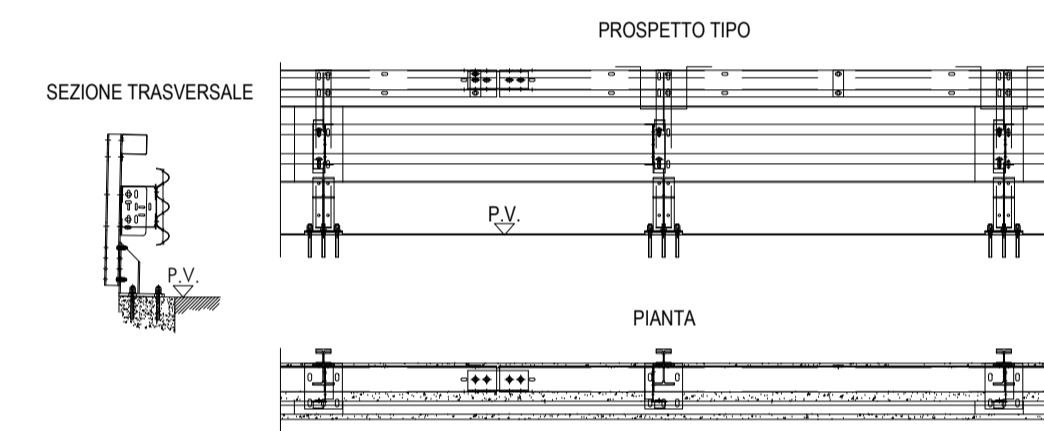
SEZIONE TIPOLOGICA STRADA BERGOLO MONFERRINA SU CAVALCAFERROVIA
scala 1:100



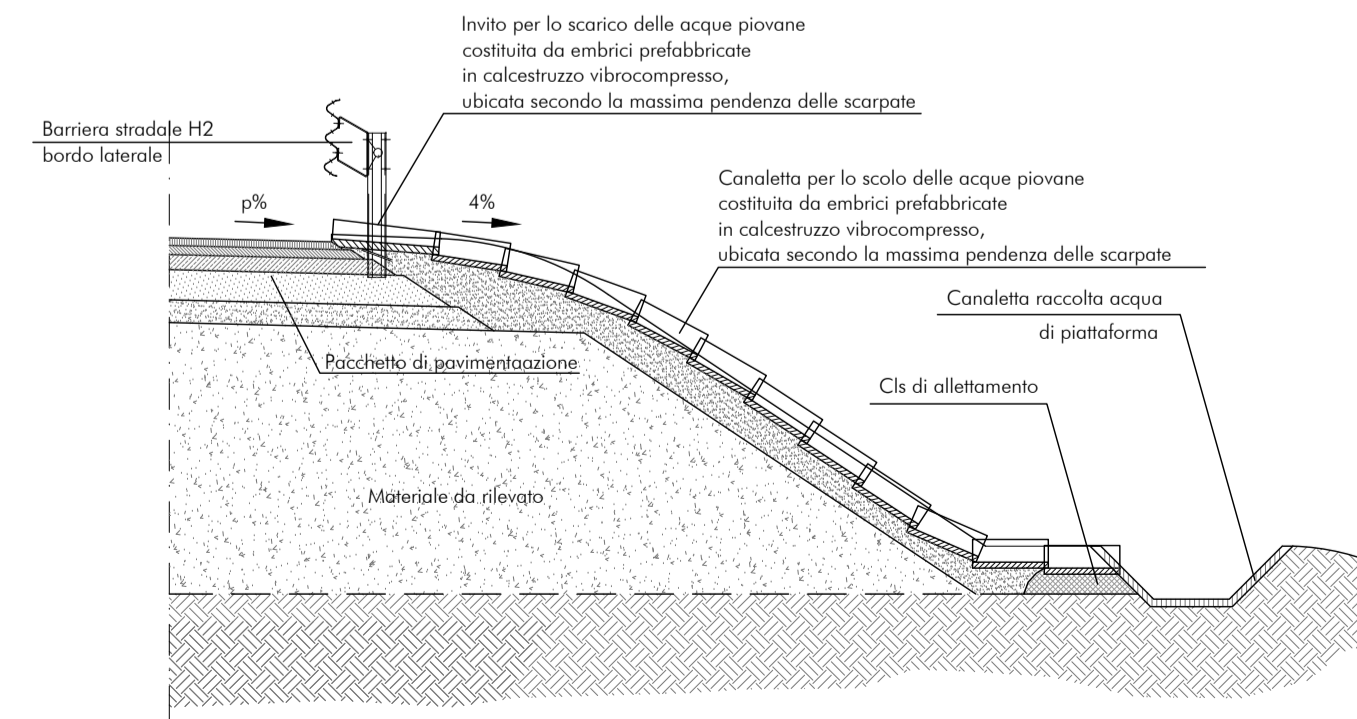
PARTICOLARE PACCHETTO STRADALE SU VIADOTTO
scala 1:20



BARRIERA BORDO PONTE CLASSE H2
scala 1:50

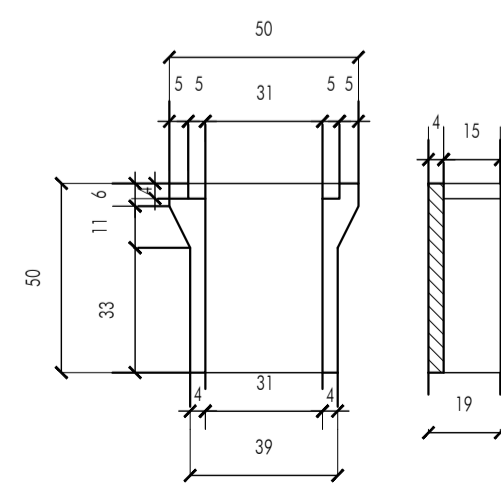


PARTICOLARE CANALETTA EMBRICE
scala 1:50

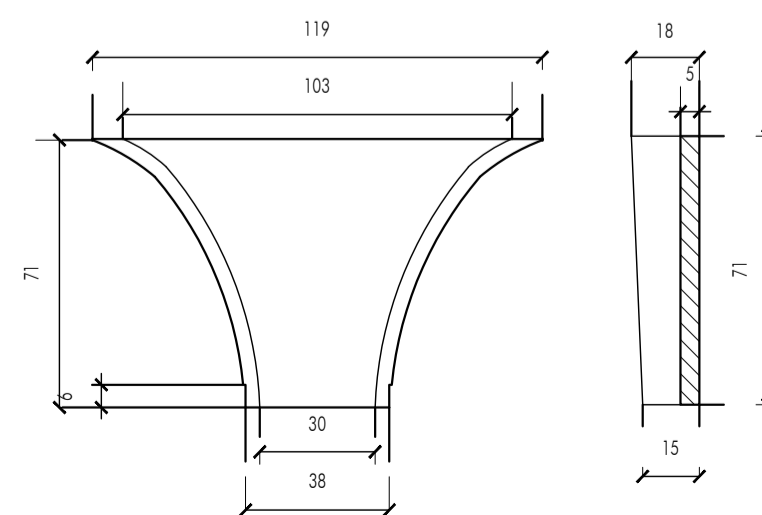


PASSO EMBRICE
1 OGNI 20 m

CANALETTA DI SCOLO EMBRICE PREFABBRICATA
scala 1:20



INVITO PER EMBRICE PREFABBRICATA
scala 1:20



TUNNEL EURALPIN LYON TURIN

**NOUVELLE LIGNE LYON TURIN - NUOVA LINEA TORINO LIONE
PARTIE COMMUNE FRANCO-ITALIENNE - PARTE COMUNE ITALO-FRANCESE
CUP C11J0500030001 - LOTTO COSTRUTTIVO 1**

**Chantier Opérationnel 010 / Cantiere Operativo 010
CIG ZDB1F80CC0**

**PARTIE CONCEPTION MOE RACCORD FERROVIAIRE DE LA ZONE TECHNIQUE DE
TORRAZZA - PROGETTO ESECUTIVO DELL'AREA TECNICA DI TORRAZZA**

**TRAFIC ROUTIER - VIABILITA' STRADALE
SECTIONS TYPQUES, DÉTAILS DU BÂTIMENT ET STRATEGIE ROUTIÈRE -
SEZIONI TIPO, DETTAGLI COSTRUTTIVI E PAVIMENTAZIONE**

Indice	Date / Data	Modifications / Modifiche	Établi par / Concepito da	Véifié par / Controllato da	Autorisé par / Autorizzato da
0	11/07/2019	Prima emissione a seguito commenti Telt Première diffusion après commentaires Telt	M. Spallone (AI)	A. Marra (AI)	A. Marra (AI)
A	11/09/2019	Revisione a seguito commenti Telt Révision après commentaires Telt	M. Spallone (AI)	A. Marra (AI)	A. Marra (AI)

INGEGNERI DELLA PROVINCIA DI TORINO
MARIA ING. ANTONIO MARA

4100C18190ST1106 **ESTGC0604A**

Cont.	Carriera Operativa	Carriera Operativa	Opera	Stato	Parti
1	Chantier Opérationnel	Chantier Opérationnel	George	Travaux	Parti

Titolo	Stato	Numero documento	Indice
varie	SCALA / ÉCHELLE		AP

IL PROGETTISTA MANDATARIO/LE DESIGNER: **AI ENGINEERING S.r.l.**
Via Lanumora, 80 | 10128 Torino
Tel: +39 011 58 14 511 | Fax: +39 011 58 83 482
E-mail: posta@ai-group.it
Website: www.ai-group.it

IL PROGETTISTA MANDANTE/LE DESIGNER: **GEODATA ENGINEERING S.p.A.**
Corso Bobano, 14 | 10121 Torino
Tel: +39 011 58 10 611 | Fax: +39 011 58 74 40
E-mail: geodata@geodata.it
Website: www.geodata.it

L'APPALTATORE/L'ENTREPRENEUR: **varie**

IL DIRETTORE DEI LAVORI/LE MAÎTRE D'ŒUVRE: **varie**

TELT sas - Savoie Technolac - Bâtiment "Homère" - 13 allée du Lac de Constance - 73370 LE BOURGET DU LAC (France)
Tél.: +33 (0)4.79.68.56.50 - Fax: +33 (0)4.79.68.56.75
RCS Chambéry 439 556 952 - TVA FR 03439556952
Propriété TELT Tous droits réservés
Propriété TELT Tutti i diritti riservati

Ce projet est cofinancé par l'Union européenne (DG-TREN) Questo progetto è cofinanziato dall'Unione europea (TEN-T)