



**NOUVELLE LIGNE LYON TURIN - NUOVA LINEA TORINO LIONE
PARTIE COMMUNE FRANCO-ITALIENNE - PARTE COMUNE ITALO-FRANCESE
CUP C11J05000030001 - LOTTO COSTRUTTIVO 1**

**Chantier Opérationnel 010 / Cantiere Operativo 010
CIG ZDB1F80CC0**

**PARTIE CONCEPTION MOE RACCORD FERROVIAIRE DE LA ZONE TECHNIQUE DE
TORRAZZA - PROGETTO ESECUTIVO DELL'AREA TECNICA DI TORRAZZA**

**TRAFIC ROUTIER - VIABILITA' STRADALE
PASSAGE SUPÉRIEUR - SOVRAPPASSO STRADALE
SECTIONS EN TRAVERSE - SEZIONI TRASVERSALI**


Indice	Date / Data	Modifications / Modifiche	Etabli par / Concepito da	Vérifié par / Controllato da	Autorisé par / Autorizzato da
0	11/07/2019	Prima emissione a seguito commenti Telt Première diffusion après commentaires Telt	M. Spallone (AI)	A. Marra (AI)	A. Marra (AI)
A	11/09/2019	Revisione a seguito commenti Telt Révision après commentaires Telt	M. Spallone (AI)	A. Marra (AI)	A. Marra (AI)



4	1	0	0	C	1	8	1	9	0	S	T	1	1	0	6
L. Cost. L. Const.	Cantiere Operativo Chantier Opérationnel			Contratto Contrat				Opera Ouvrage		Tratto Tronçon		Parte Partie			

E	S	Z	G	C	0	6	0	3	A
Fase Phase	Tipo documento Type de document		Oggetto Objet		Numero documento Numéro de document			Indice Index	

IL PROGETTISTA MANDATARIO/LE DESIGNER



AI ENGINEERING S.r.l.
Via Lamarmora, 80 | 10128 Torino
Tel.: +39 011 58 14 511 | Fax: +39 011 56 83 482
E-mail: posta@aigroup.it
Website: www.aigroup.it



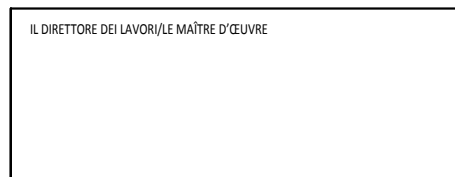
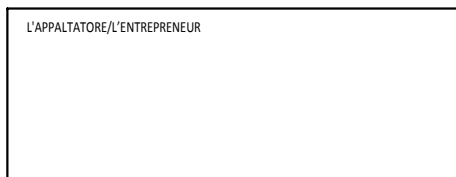
1:200
SCALA / ÉCHELLE

A P
Stato / Statut

IL PROGETTISTA MANDANTE/LE DESIGNER



GEODATA ENGINEERING S.p.A.
Corso Bolzano, 14 | 10121 Torino
Tel.: +39 011 58 10 611 | Fax: +39 011 59 74 40
E-mail: geodata@geodata.it
Website: www.geodata.it



**TELT sas - Savoie Technolac - Bâtiment "Homère" -
13 allée du Lac de Constance - 73370 LE BOURGET DU LAC (France)
Tél.: +33 (0)4.79.68.56.50 - Fax: +33 (0)4.79.68.56.75
RCS Chambéry 439 556 952 - TVA FR 03439556952
Propriété TELT Tous droits réservés
Proprietà TELT Tutti i diritti riservati**

Ce projet
est cofinancé par
l'Union européenne
(DG-TREN)



Questo progetto
è cofinanziato
dall'Unione europea
(TEN-T)

RAPPORT ET ÉLABORÉ GRAPHIQUES DE REFERENCE / RELAZIONI ED ELABORATI
DI RIFERIMENTO:

ST11_O_6_E_RE_GC_0601_A - Relazione tecnica stradale

ST11_O_6_E_PL_GC_0602_A - Sovrappasso stradale - planimetria e profilo;

ST11_O_6_E_ST_GC_0604_A - Sezioni tipo, dettagli costruttivi e pavimentazione;

ST11_O_0_E_PL_ST_0802_A - Disegno d'insieme - pianta scavi, pianta impalcato, sezioni

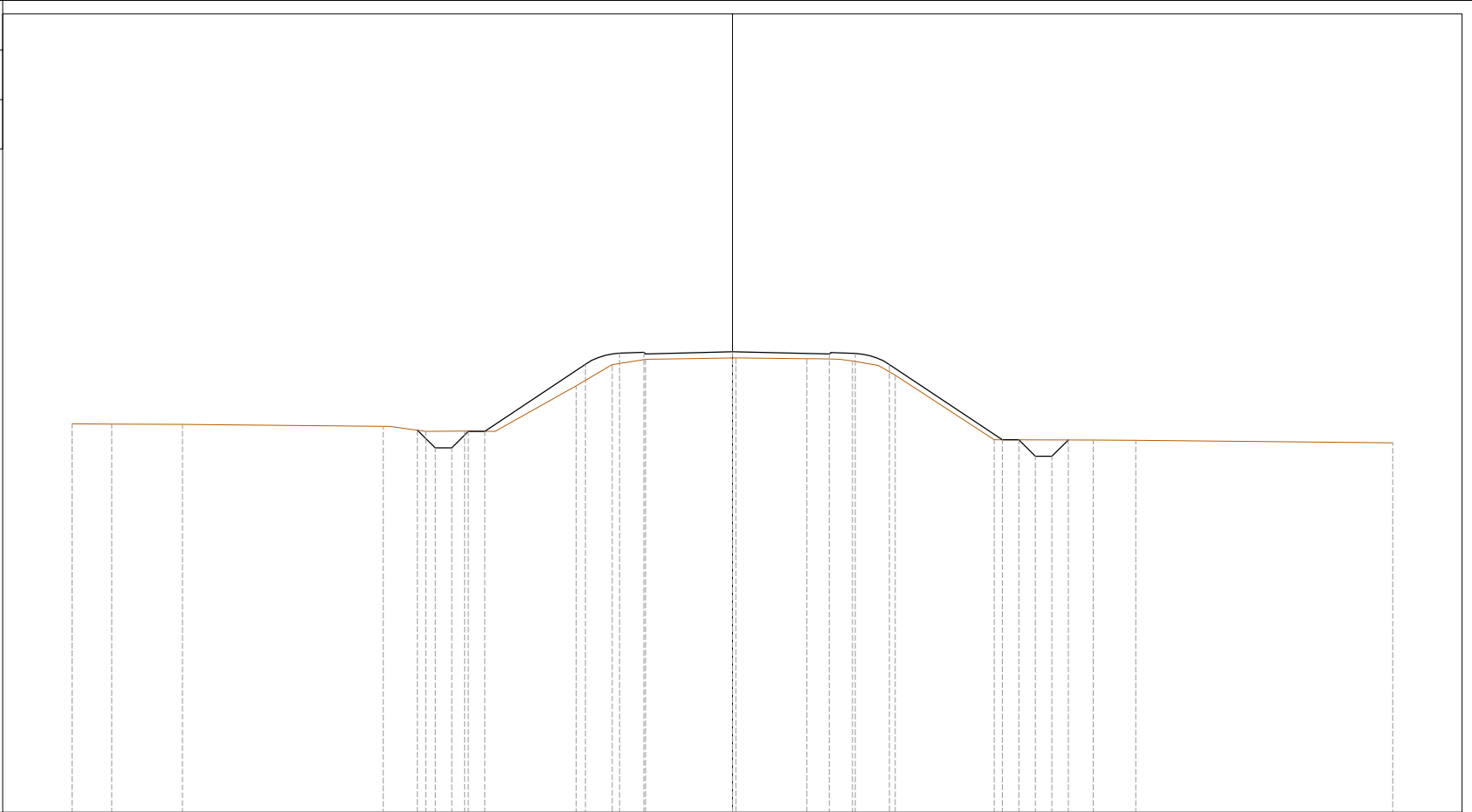
PROFILO Asse_Cavalcavia

SEZIONE 6

PROGRESSIVA 100.00

177

200 200



PROGRESSIVE TERRENO	-20.00	-18.80	-16.65	-10.57	-9.28	-8.11	-4.73	-3.64	-2.63	0.11	2.25	3.63	4.93	7.93	10.93	12.22	20.00
PARZIALI TERRENO	1.20	2.15	6.08	1.29	1.17	3.38	1.09	1.01	2.74	2.14	1.38	1.30	3.00	3.00	1.29	7.78	
QUOTE TERRENO	188.77	188.77	188.75	188.70	188.55	188.55	189.92	190.57	190.73	190.77	190.75	190.68	190.24	188.29	188.28	188.27	188.20
PROGRESSIVE PROGETTO					-9.54	-9.00	-4.45	-3.42	-2.68	0.00	2.93	3.72	4.75	8.18	8.68	9.18	9.68
PARZIALI PROGETTO				0.54	0.50	0.50	1.03	0.74	2.68	2.93	0.79	1.03	3.43	0.50	0.50	0.50	0.49
QUOTE PROGETTO				188.58	188.04	188.04	190.58	190.91	190.94	190.96	190.89	190.91	190.57	188.29	187.79	187.79	188.29

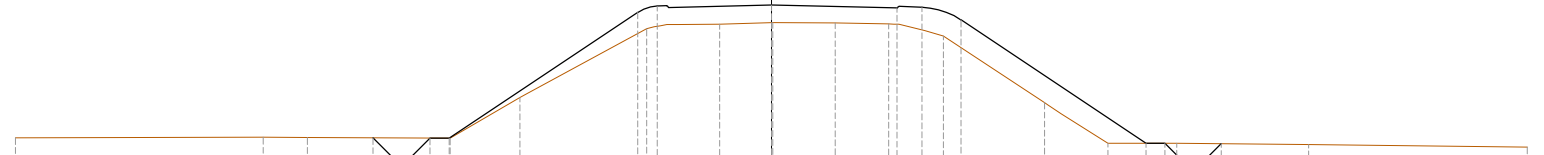
PROFILO Asse_Cavalcavia

SEZIONE 7

PROGRESSIVA 120.00

177

200
200



PROGRESSIVE TERRENO	-20.00	-13.44	-12.27	-8.50	-6.65	-3.30	-1.37	0.04	1.69	3.10	4.55	7.22	8.90	10.73	14.22	20.00
PARZIALI TERRENO	6.56	1.17	3.77	1.85	3.35	1.93	1.41	1.65	1.41	1.45	2.67	1.68	1.83	3.49	5.78	
QUOTE TERRENO	188.40	188.41	188.40	188.38	189.46	191.28	191.40	191.44	191.43	191.41	191.08	189.32	188.25	188.25	188.21	188.15
PROGRESSIVE PROGETTO																
PARZIALI PROGETTO				0.51	5.00	0.51	3.02		3.32	0.67	1.03	4.89	0.50	0.50	0.50	0.49
QUOTE PROGETTO				188.39		191.71	191.88	191.91		191.83	191.85	191.52	188.25	188.25	187.75	188.24
				-10.54		-3.53	-3.02	0.00		3.32	3.99	5.02	9.91	10.41	10.91	11.41
				-10.03									10.41	10.91	11.41	11.90
				-9.53									10.91	11.41	11.90	
				-9.03									11.41	11.90		
				-8.53									11.90			

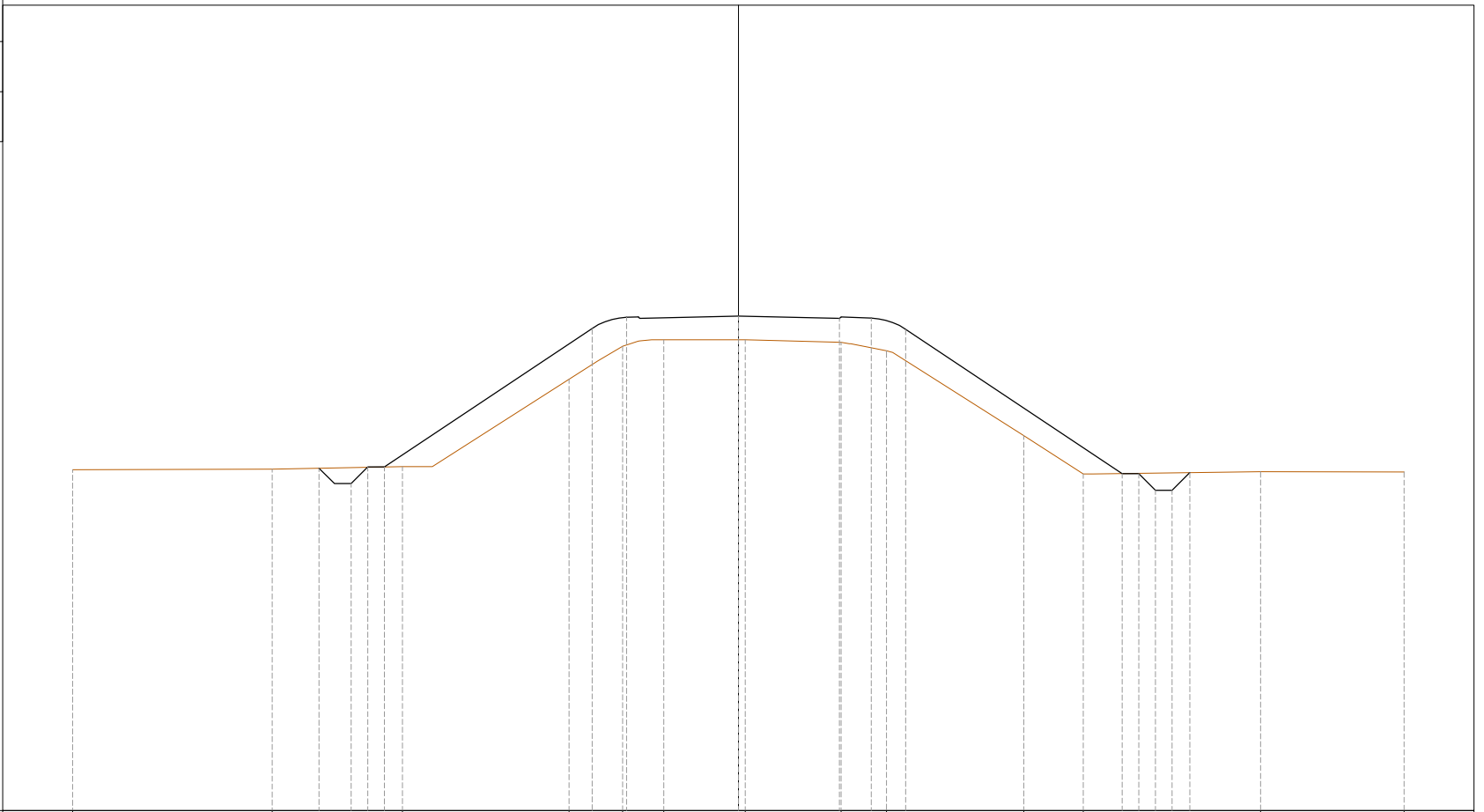
PROFILO Asse_Cavalcavia

SEZIONE 8

PROGRESSIVA 140.00

178

 200 200

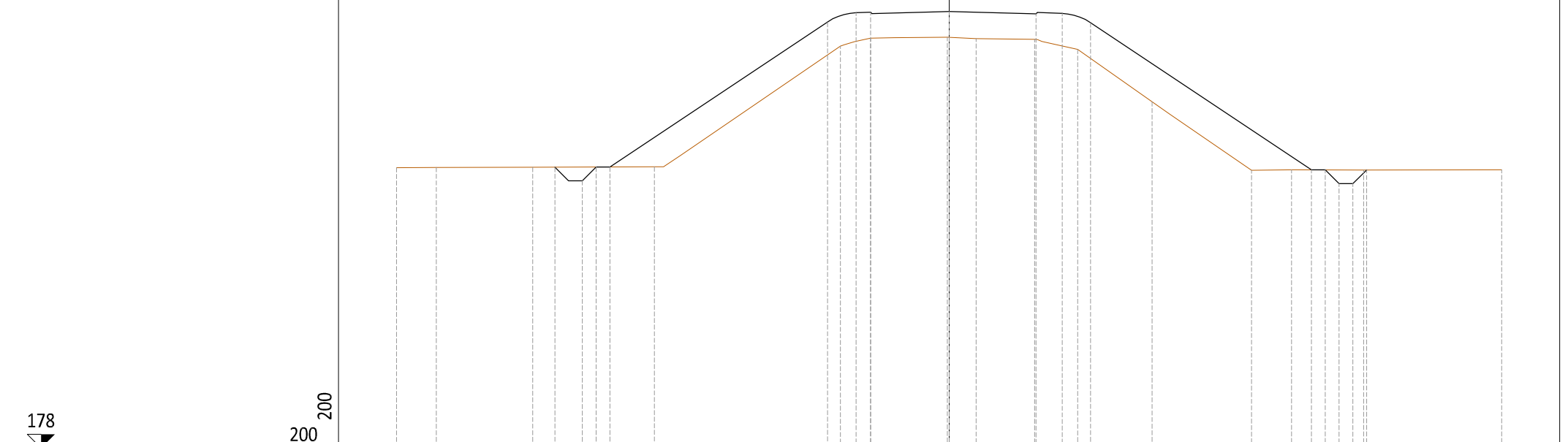


PROGRESSIVE TERRENO	-20.00	-14.00	-10.09	-5.08	-3.48	-2.24	0.20	3.08	4.45	8.57	10.36	15.68	20.00			
PARZIALI TERRENO	6.00	3.91	5.01	1.60	1.24	2.44	2.88	1.37	4.12	1.79	5.32	4.32				
QUOTE TERRENO	188.24	188.26	188.34	190.96	191.95	192.15	192.14	192.07	191.81	189.27	188.11	188.18	188.18			
PROGRESSIVE PROGETTO		-12.59	-11.63	-11.13	-10.63	-4.39	-3.36	0.00	3.03	4.00	5.03	11.53	12.03	12.53	13.03	13.56
PARZIALI PROGETTO		0.96	0.50	0.50	6.24	1.03	3.36	3.03	0.97	1.03	6.50	0.50	0.50	0.50	0.53	
QUOTE PROGETTO		188.28	187.82	188.32	188.32	192.49	192.82	192.86	192.78	192.80	192.46	188.13	188.13	187.63	187.63	188.15

PROFILO Asse_Cavalcavia

SEZIONE 9

PROGRESSIVA 160.00



178

200 200

PROGRESSIVE TERRENO	-20.00	-18.56	-15.07	-10.67	-3.93	-2.84	-0.07	0.97	3.10	4.65	7.35	10.94	12.39	15.00	20.00	
PARZIALI TERRENO	1.44	3.49	4.40	6.74	1.09	2.77	1.04	2.13	1.55	2.70	3.59	1.45	2.61	5.00		
QUOTE TERRENO	188.16	188.16	188.17	188.19	192.56	192.85	192.88	192.83	192.81	192.44	190.55	188.06	188.08	188.07	188.08	
PROGRESSIVE PROGETTO			-14.26		-4.40	-3.37	0.00		3.15	4.09	5.12		13.11	13.61	14.11	
PARZIALI PROGETTO			0.99		1.03	0.53	2.84	3.15	0.94	1.03		7.99	0.50	0.50	0.50	
QUOTE PROGETTO			188.17	187.68	188.18	188.18	193.43	193.77	193.79	193.81	193.73	193.74	193.41	188.08	188.08	187.58

PROFILO Asse_Cavalcavia

SEZIONE 10

PROGRESSIVA 180.00

178
200 200

PROGRESSIVE TERRENO	-20.00	-17.07	-15.10	-12.60	-7.62	-4.33	-3.23	-1.32	2.06	3.27	4.50	7.70	12.20	14.98	20.00			
PARZIALI TERRENO	2.93	1.97	2.50	4.98	3.29	1.10	1.91	3.38	1.21	1.23	3.20	4.50	2.78	5.02				
QUOTE TERRENO	187.97	187.97	187.95	187.97	191.17	193.36	193.62	193.64	193.57	193.49	193.17	191.00	188.04	187.98	187.97			
PROGRESSIVE PROGETTO		-16.32	-15.81	-15.31	-14.81	-14.31	-4.80	-3.77	-3.23	0.00	3.31	3.94	4.97	14.44	14.94	15.44	15.94	16.41
PARZIALI PROGETTO		0.51	0.50	0.50	0.50	0.50	9.51	1.03	0.54	3.23	3.31	0.63	1.03	9.47	0.50	0.50	0.50	0.47
QUOTE PROGETTO		187.97	187.46	187.46	187.96	187.96	194.30	194.64	194.66	194.69	194.61	194.63	194.30	187.99	187.99	187.49	187.49	187.96

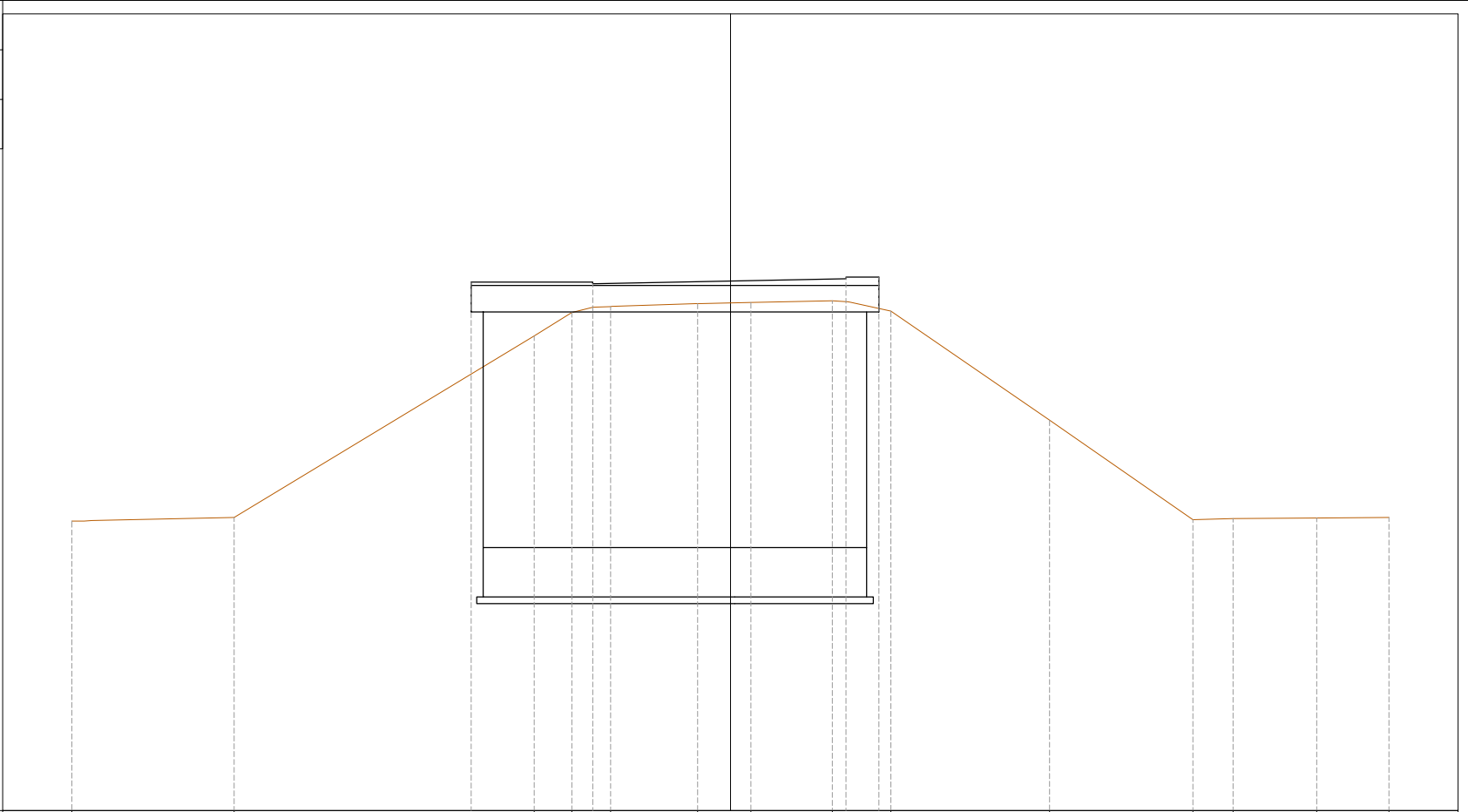
PROFILO Asse_Cavalcavia

SEZIONE 11

PROGRESSIVA 200.00

179

 200 200



PROGRESSIVE TERRENO	-20.00	-15.07		-5.96	-4.81	-3.63	-0.99	0.62	3.09	4.87	9.69	14.05	15.26	17.80	20.00
PARZIALI TERRENO		4.93	9.11	1.15	1.18	2.64	1.61	2.47	1.78	4.82	4.36	1.21	2.54	2.20	
QUOTE TERRENO	187.79	187.91		193.41	194.13	194.31	194.40	194.43	194.48	194.17	190.86	187.84	187.87	187.89	187.90
PROGRESSIVE PROGETTO				-7.87	-4.18				3.51	4.51					
PARZIALI PROGETTO				3.69			7.69		1.00						
QUOTE PROGETTO				195.05	195.00				195.20	195.20					