

- Legenda:**
- Binari esistenti TO-NO
 - Binari in progetto
 - Nastro trasportatore 01
 - Nastro trasportatore 02
 - Nastro trasportatore 03
 - Nastro trasportatore 04
 - Nastro trasportatore 05
 - Barriera fonosorbente
 - Struttura per nastro di trasporto
 - Platea di fondazione
 - Solaio di copertura
 - Strada perimetrale
 - Recinzione antintrusione esterna
 - Palo di illuminazione
 - Marciaiede in progetto

RESISTENZA AL FUOCO: R180

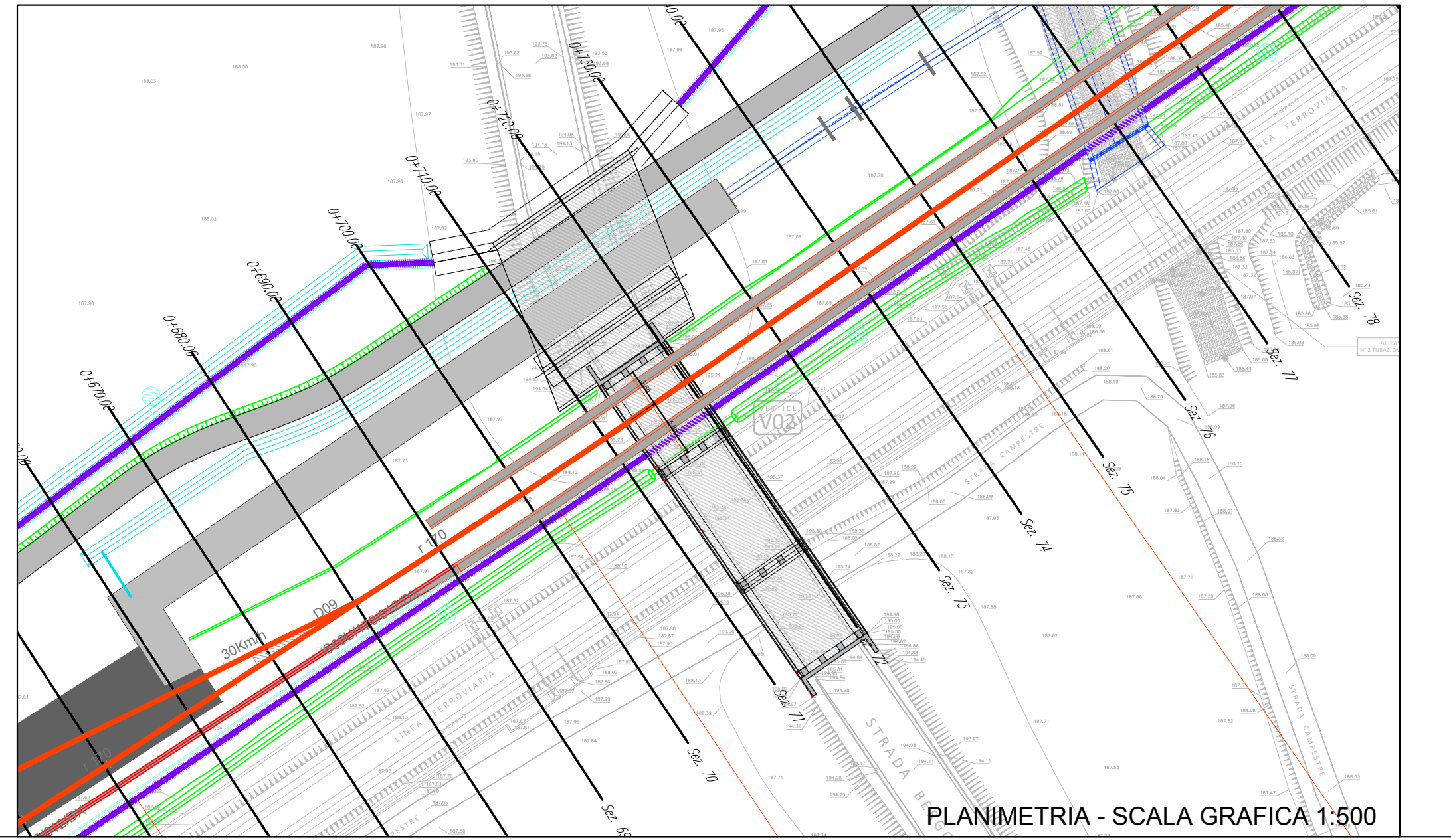
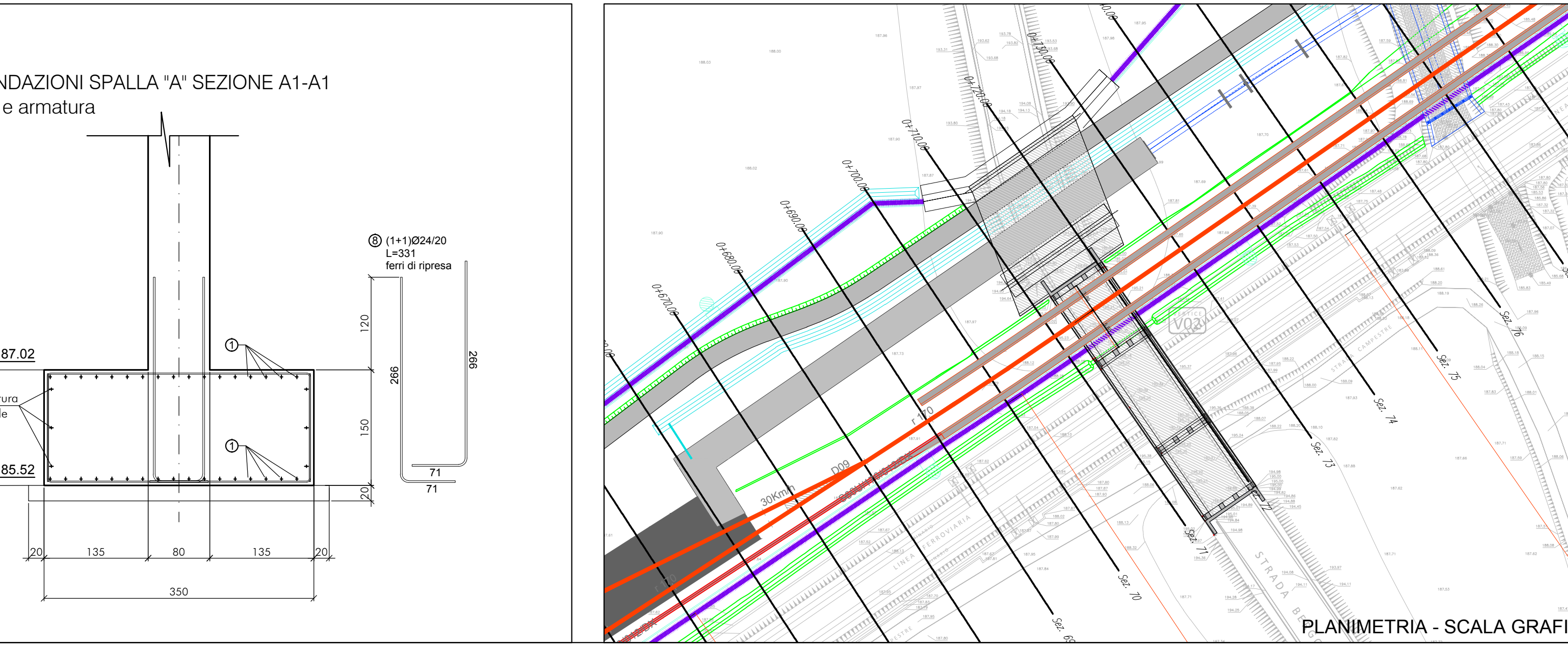
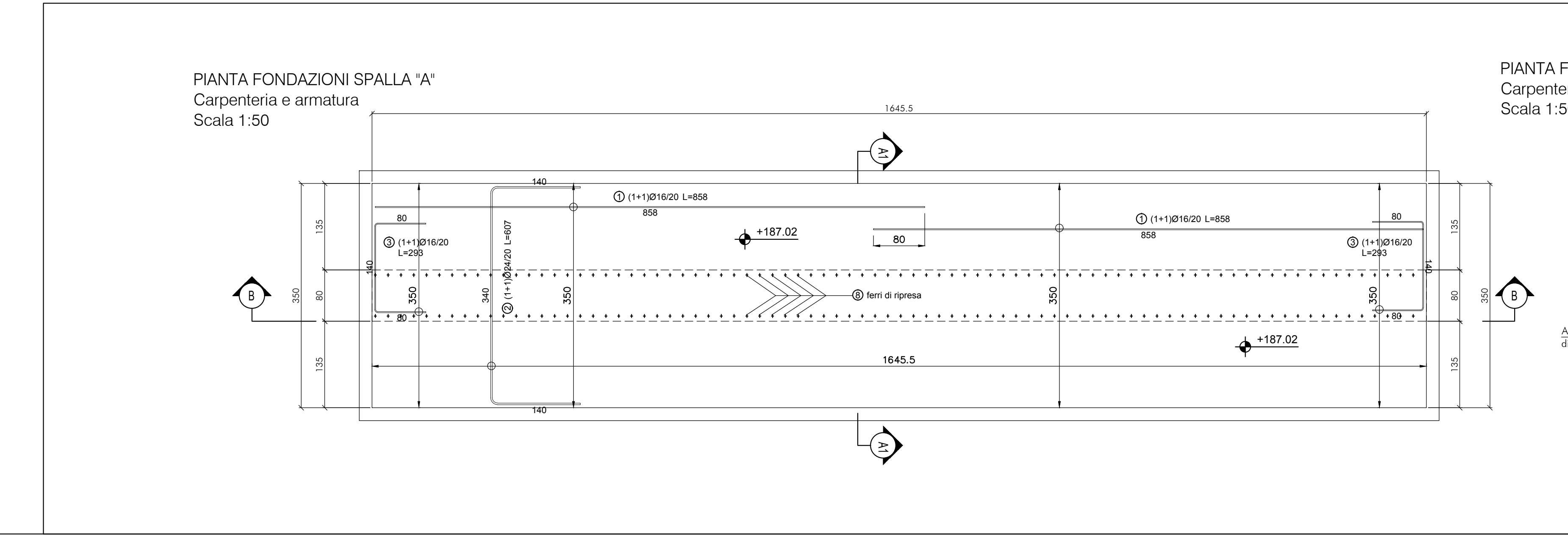
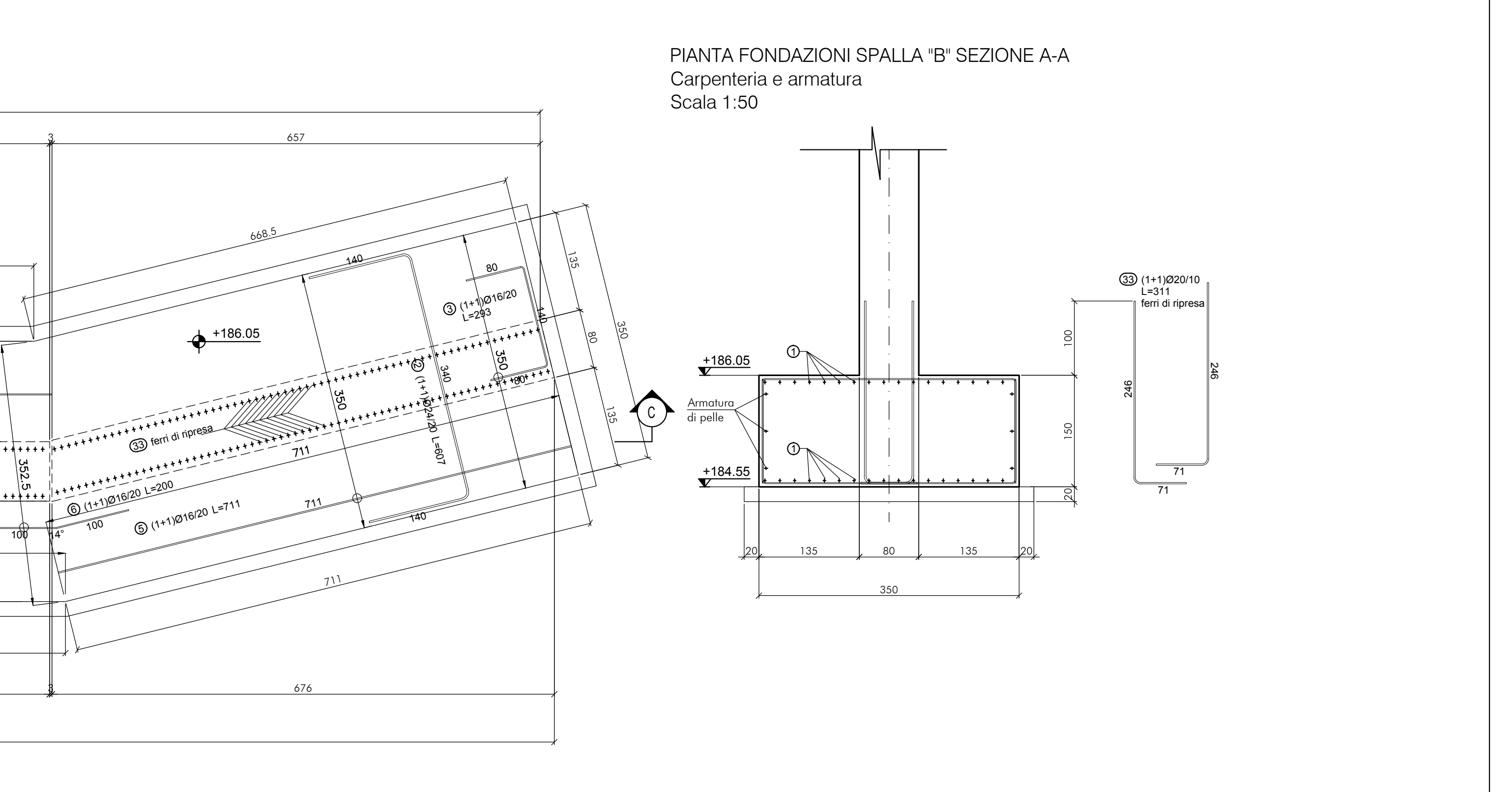
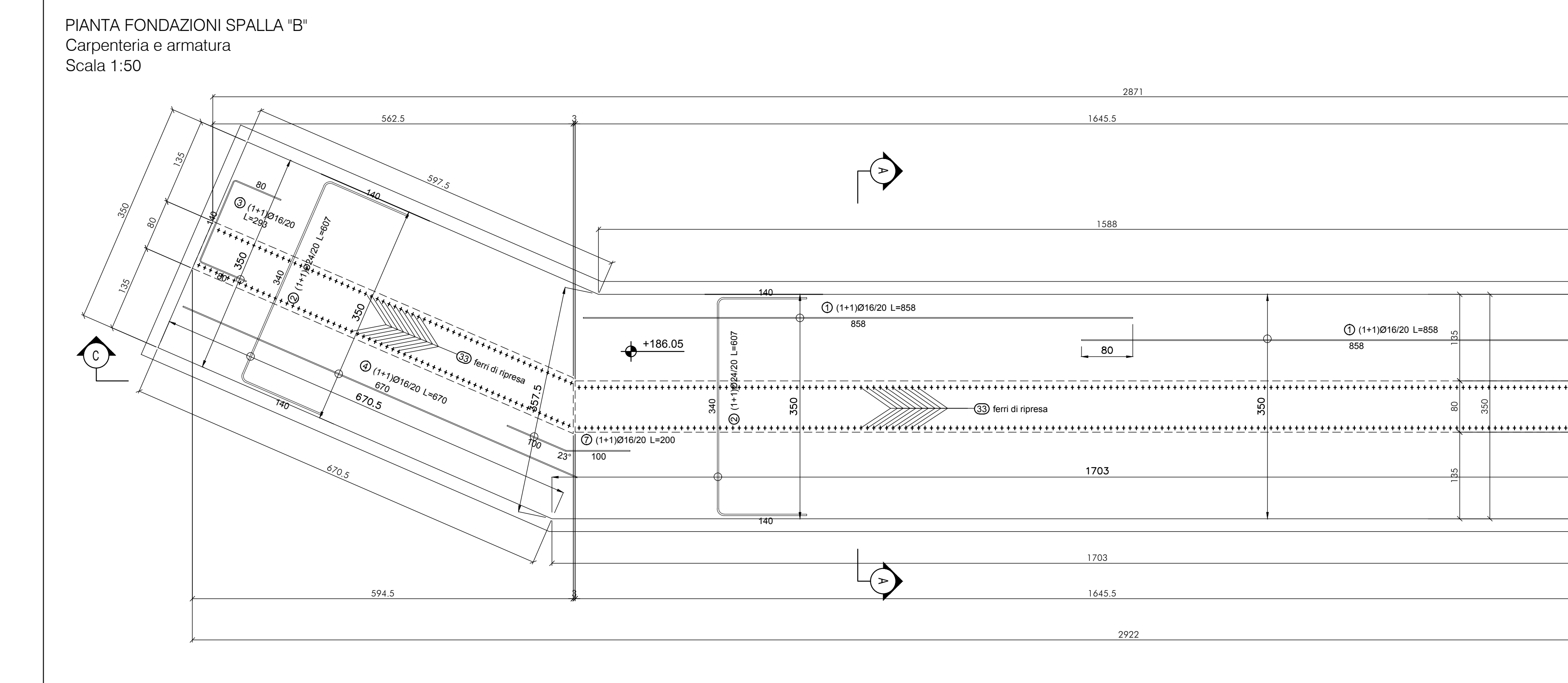
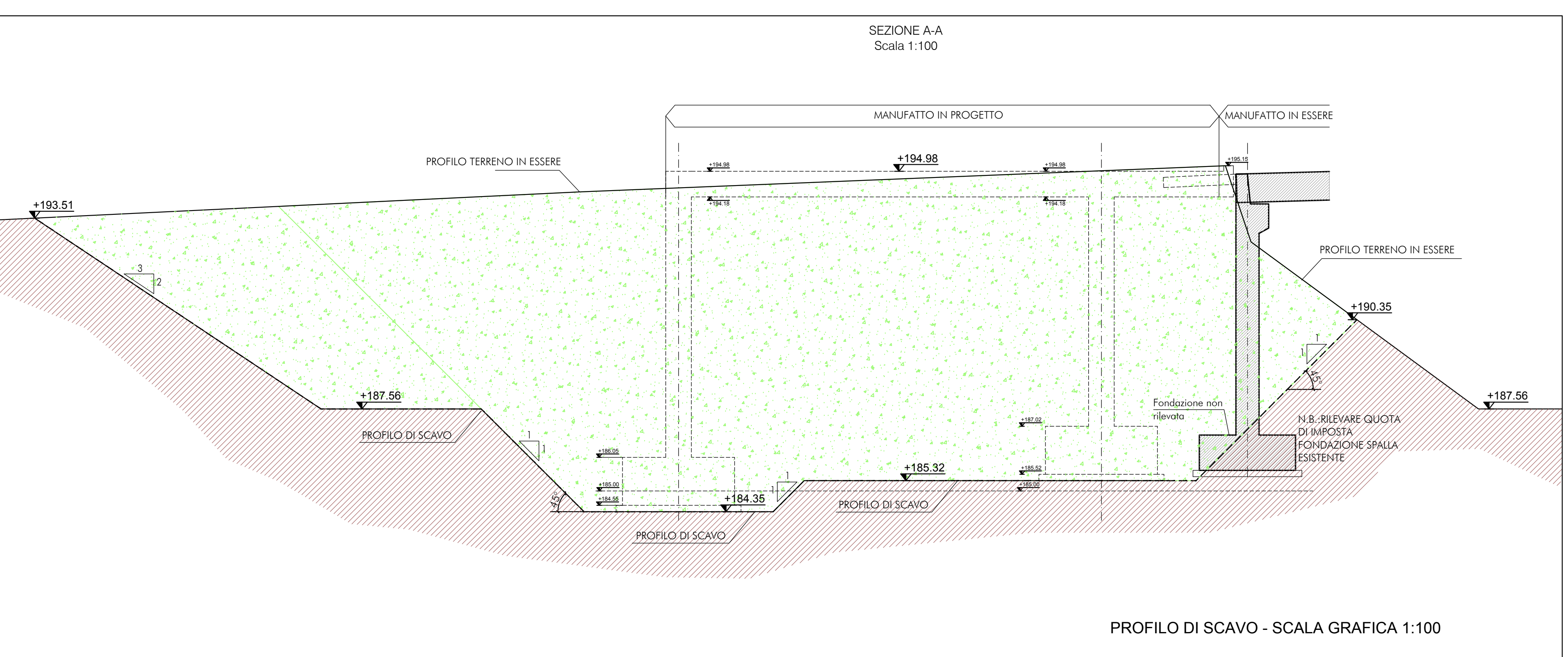
MATERIALI

Calcestruzzo (UNI EN 206-1, UNI 11104, NTC08 e s.m.l.)	Classe di resistenza	A/Cmax (mm)	dosaggio cemento (kg/m ³)	Dimensione (mm) (max. nominale)	Classe di esposizione (ambiente)	Classe di consistenza	Tipologia (struttura)
Calcestruzzo	C20/25	0,45	360	25	XCl4-XF4	S4	Non armato

GETTI IN OPERA:

SCALFOREAZIONE: C12/15
Fondazioni ed elevazioni: C20/25
ACCIAIO PER OPERE IN C.A.: Armatura conformata a sezione ad aderenza migliorata e ad elettrolitica (SAO C, NTC08 e s.m.l.)
COPRIFERRO STRUTTURE GETTATE IN OPERA (NTC08 e s.m.l., UNI EN 1992-1-1:2005): Armatura primaria.
DETTAGLIO GANCI PER STAFFE E LEGATURE (NTC08 e s.m.l., UNI EN 1992-1-1:2005): E' prescritto che tutti i ganci abbiano un piegato di 135° e siano prolungati di 10 diametri.

MESSA A TERRA: Struttura in c.a. e metallica. Si dovrà prevedere la messa a terra di tutte le strutture. Le armature devono rispettare le prescrizioni della norma CEI EN 62305-3 (CEI 81-10-3). Le sovrapposizioni dei fermi devono essere minimo 20D con legature di fili di ferro a 6 giri.



DOCUMENTO DI RIFERIMENTO / DOCUMENT DE REFERENCE:

- 4100C181905T1100EREST0801_A - Relazione tecnica e di calcolo
- 4100C181905T1100EPLST0802_A - Disegno d'insieme - pianta impalcato, sezioni
- 4100C181905T1104ECAT0804_A - Spalle: carpenterie e armature
- 4100C181905T1107CAST0805_A - Impalcato: carpenteria e armatura
- 4100C181905T1107EPLST0806_A - Fasi esecutive: piante e sezioni

NOUVELLE LIGNE LYON TURIN - NUOVA LINEA TORINO LIONE
PARTIE COMMUNE FRANCO-ITALIENNE - PARTE COMMUNE ITALO-FRANCOISE
 CUP C1105000030001 - LOTTO COSTRUTTIVO 1
Chantier Opérationnel 010 / Cantiere Operativo 010
 CIG ZDB1F80CC0
PARTIE CONCEPTION MOE RACCORD FERROVIAIRE DE LA ZONE TECHNIQUE DE TORRAZZA - PROGETTO ESECUTIVO DELL'AREA TECNICA DI TORRAZZA

SOVRAPPASO STRADALE
Fondazioni: carpenterie e armature

TUNNEL EURALPIN LYON TURIN

NOUVELLE LIGNE LYON TURIN - NUOVA LINEA TORINO LIONE
PARTIE COMMUNE FRANCO-ITALIENNE - PARTE COMMUNE ITALO-FRANCOISE
 CUP C1105000030001 - LOTTO COSTRUTTIVO 1
Chantier Opérationnel 010 / Cantiere Operativo 010
 CIG ZDB1F80CC0
PARTIE CONCEPTION MOE RACCORD FERROVIAIRE DE LA ZONE TECHNIQUE DE TORRAZZA - PROGETTO ESECUTIVO DELL'AREA TECNICA DI TORRAZZA

SOVRAPPASO STRADALE
Fondazioni: carpenterie e armature

Indice	Data	Modificazioni / Note	Elaborato da / Controlato da	Verificato / Controllato da	Autore del Documento
0	14/02/2024	Prima emissione a seguito commenti F21. Presenza di file aperte commentate. Tot	F. Forgnone (SA)	G. Chelino (SA)	G. Chelino (SA)
A	13/09/2025	Revisione a seguito commenti F21. Revisione aperte commentate. Tot	F. Forgnone (SA)	G. Chelino (SA)	G. Chelino (SA)

AI ENGINEERING S.p.A.
 Via Salaria 1111 - 00198 Roma (RM)
 Tel. +39 06 79 68 56 50 - Fax: +39 06 79 68 56 75
 Email: info@ai-engineering.it
 Web: www.ai-engineering.it

GEODATA ENGINEERING S.p.A.
 Via Salaria 1111 - 00198 Roma (RM)
 Tel. +39 06 79 68 56 50 - Fax: +39 06 79 68 56 75
 Email: info@geodata-engineering.it
 Web: www.geodata-engineering.it

varia
 SCALA / FOGLIO

AI ENGINEERING S.p.A.
 Via Salaria 1111 - 00198 Roma (RM)
 Tel. +39 06 79 68 56 50 - Fax: +39 06 79 68 56 75
 Email: info@ai-engineering.it
 Web: www.ai-engineering.it

GEODATA ENGINEERING S.p.A.
 Via Salaria 1111 - 00198 Roma (RM)
 Tel. +39 06 79 68 56 50 - Fax: +39 06 79 68 56 75
 Email: info@geodata-engineering.it
 Web: www.geodata-engineering.it

TELL - Gruppo Techno - Bilivanti "Rinnovati"
 13 Strada di Conza - 10130 di ROVERETO (VC) (Piemonte)
 Tel. +39 014 79 68 56 50 - Fax: +39 014 79 68 56 75
 Email: info@tell.it
 Web: www.tell.it

AI ENGINEERING S.p.A.
 Via Salaria 1111 - 00198 Roma (RM)
 Tel. +39 06 79 68 56 50 - Fax: +39 06 79 68 56 75
 Email: info@ai-engineering.it
 Web: www.ai-engineering.it

GEODATA ENGINEERING S.p.A.
 Via Salaria 1111 - 00198 Roma (RM)
 Tel. +39 06 79 68 56 50 - Fax: +39 06 79 68 56 75
 Email: info@geodata-engineering.it
 Web: www.geodata-engineering.it