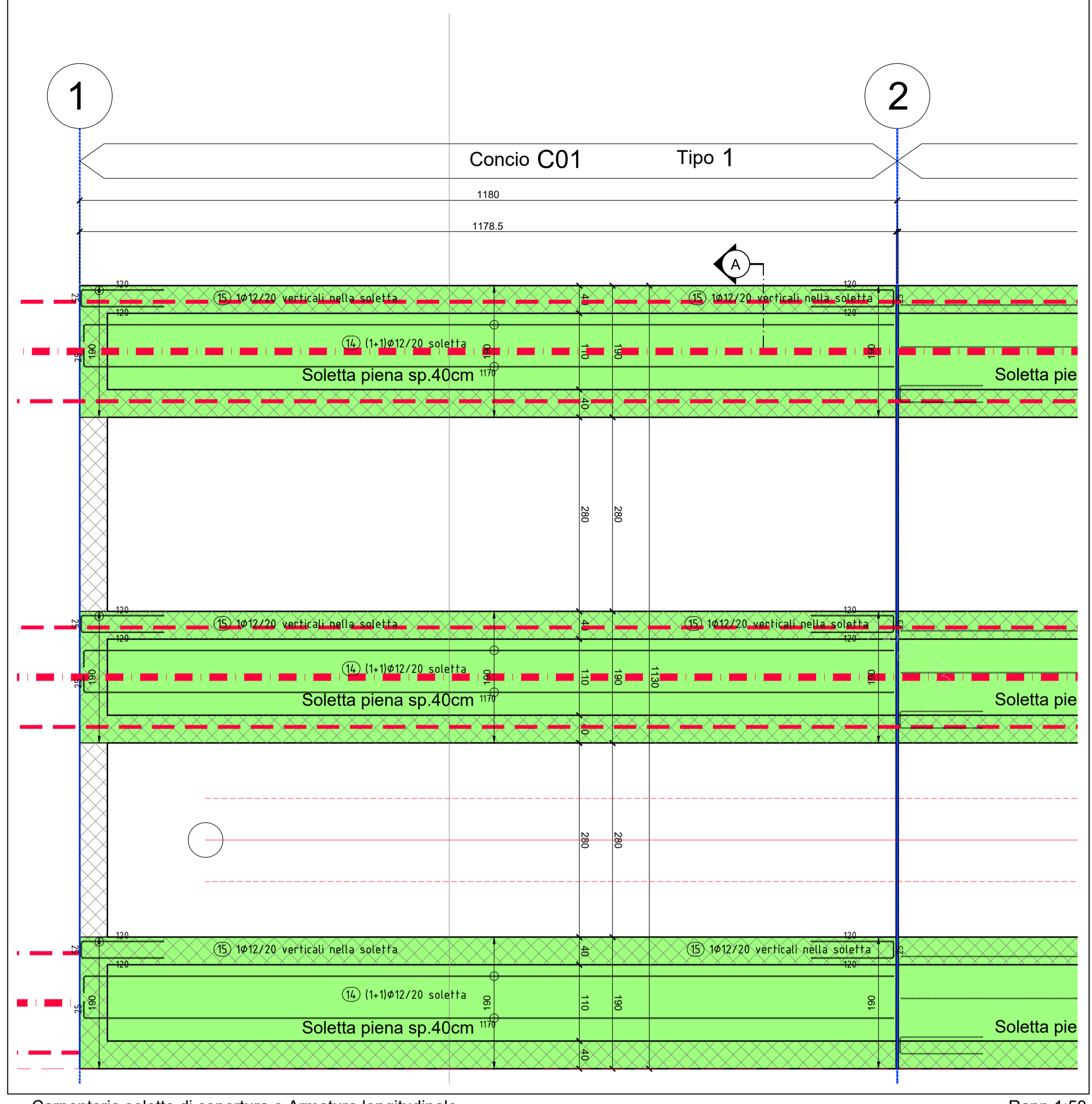
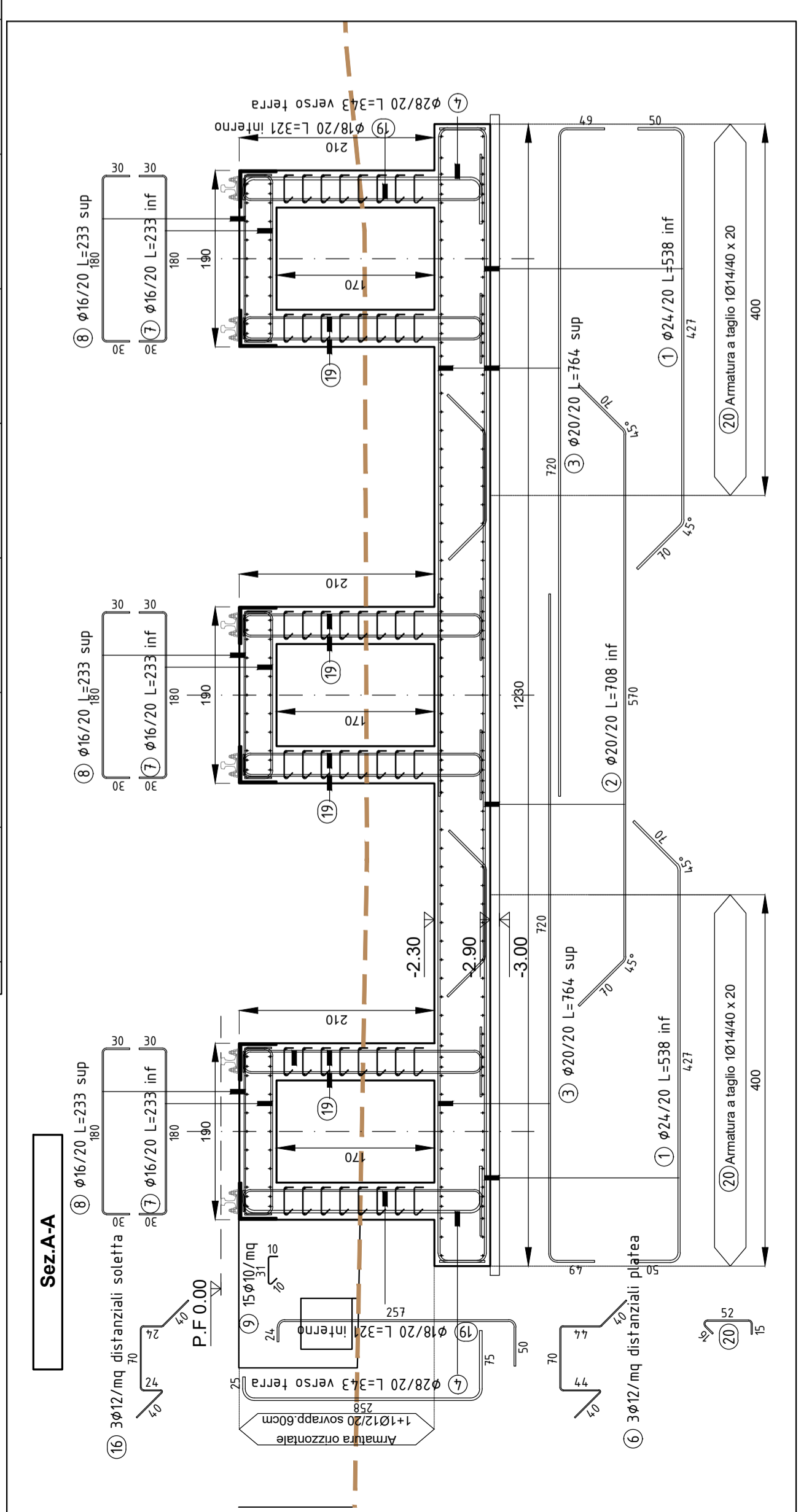
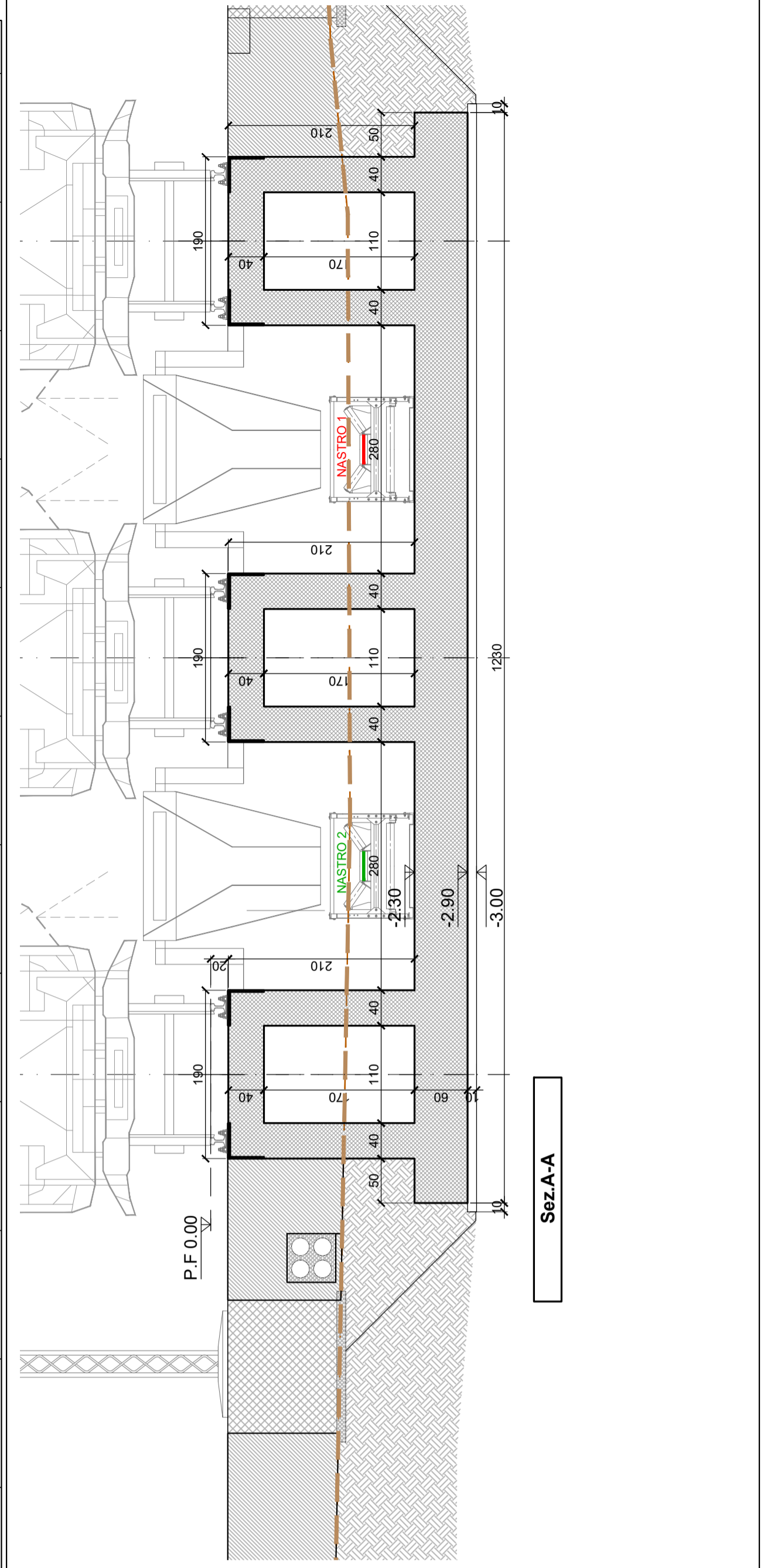


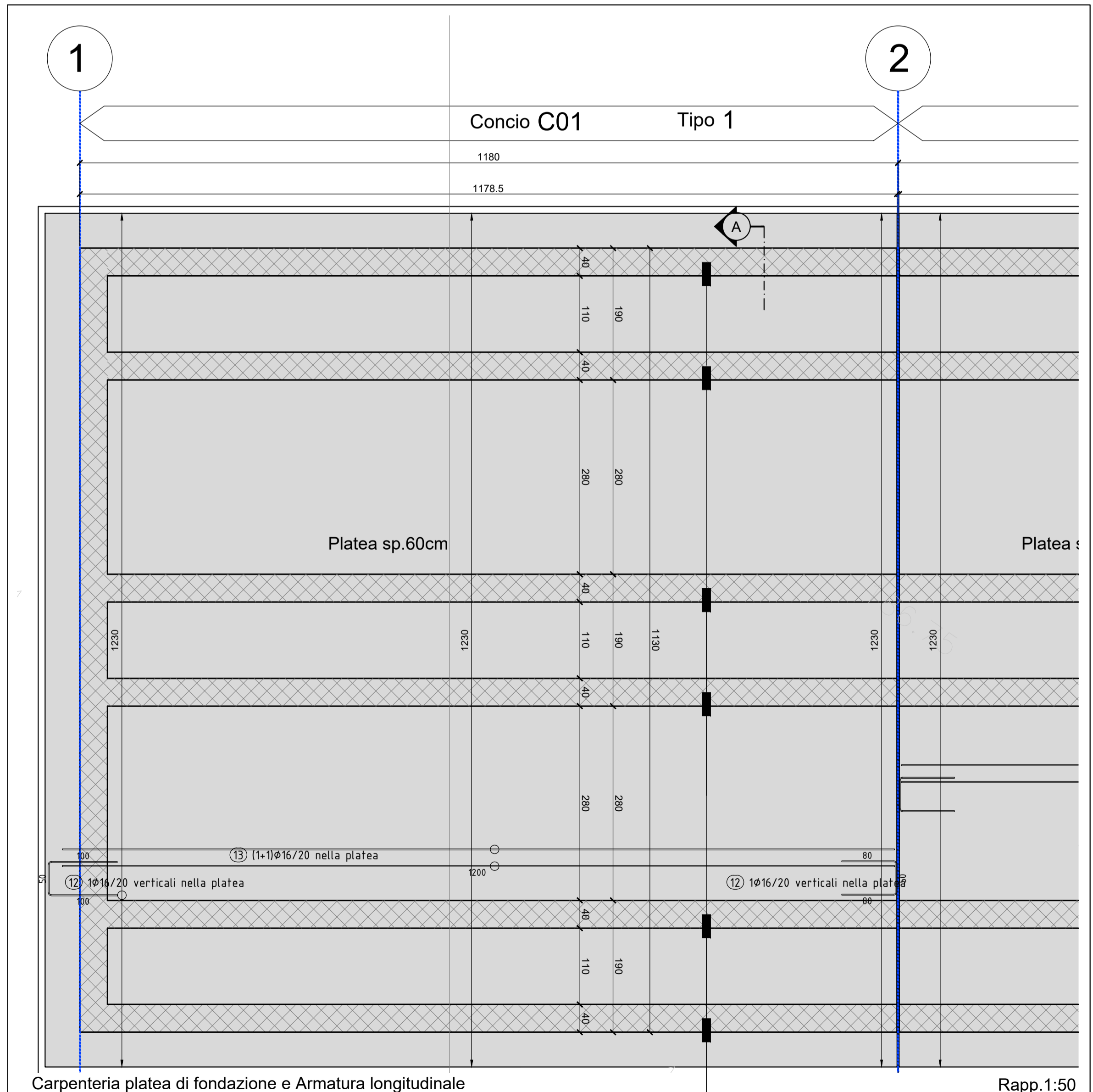
Mark	φ [mm]	Shape [cm]	Length [cm]	QTY	Mass [kg]	% of total
1	φ24		538	124	2369.34	10.4%
2	φ20		708	62	1083.02	4.7%
3	φ20		764	124	2335.76	10.2%
4	φ28		343	165	2738.99	12%
6	φ12		232	438	901.12	3.9%
7	φ16		233	180	660.72	2.9%
8	φ16		233	180	660.72	2.9%
9	φ10		4.8	2130	633.12	2.8%
10	φ12		1165	132	1365.48	6%
11	φ12		14.4	132	169.25	0.7%
12	φ16		24.3	124	4.74.74	2.1%
13	φ16		1200	124	2348.56	10.3%
14	φ12		1192	60	634.81	2.8%
15	φ12		259	60	138.19	0.6%
16	φ12		192	207	352.36	1.5%
17	φ12		167	184	271.99	1.2%
18	φ12		176	248	387.43	1.7%
19	φ18		321	645	4130.82	18.1%
20	φ14		80	1230	1193.5	5.2%

Total mass = 22850 kg

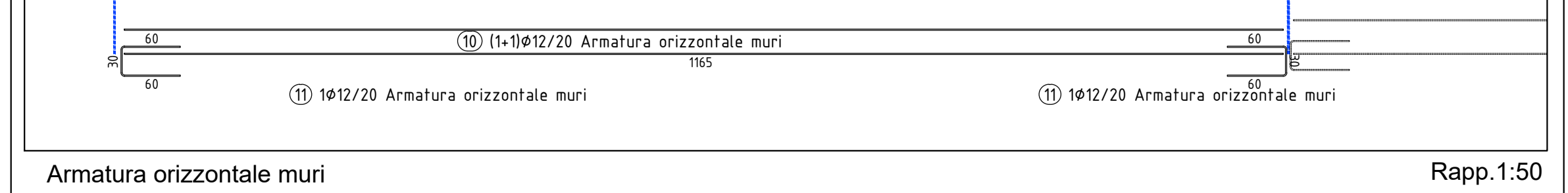
Armatura valida per un concio di 11.8m circa di lunghezza VALIDO PER TUTTI I CONCI TIPO 1 (n°tot. 1): Concio C01



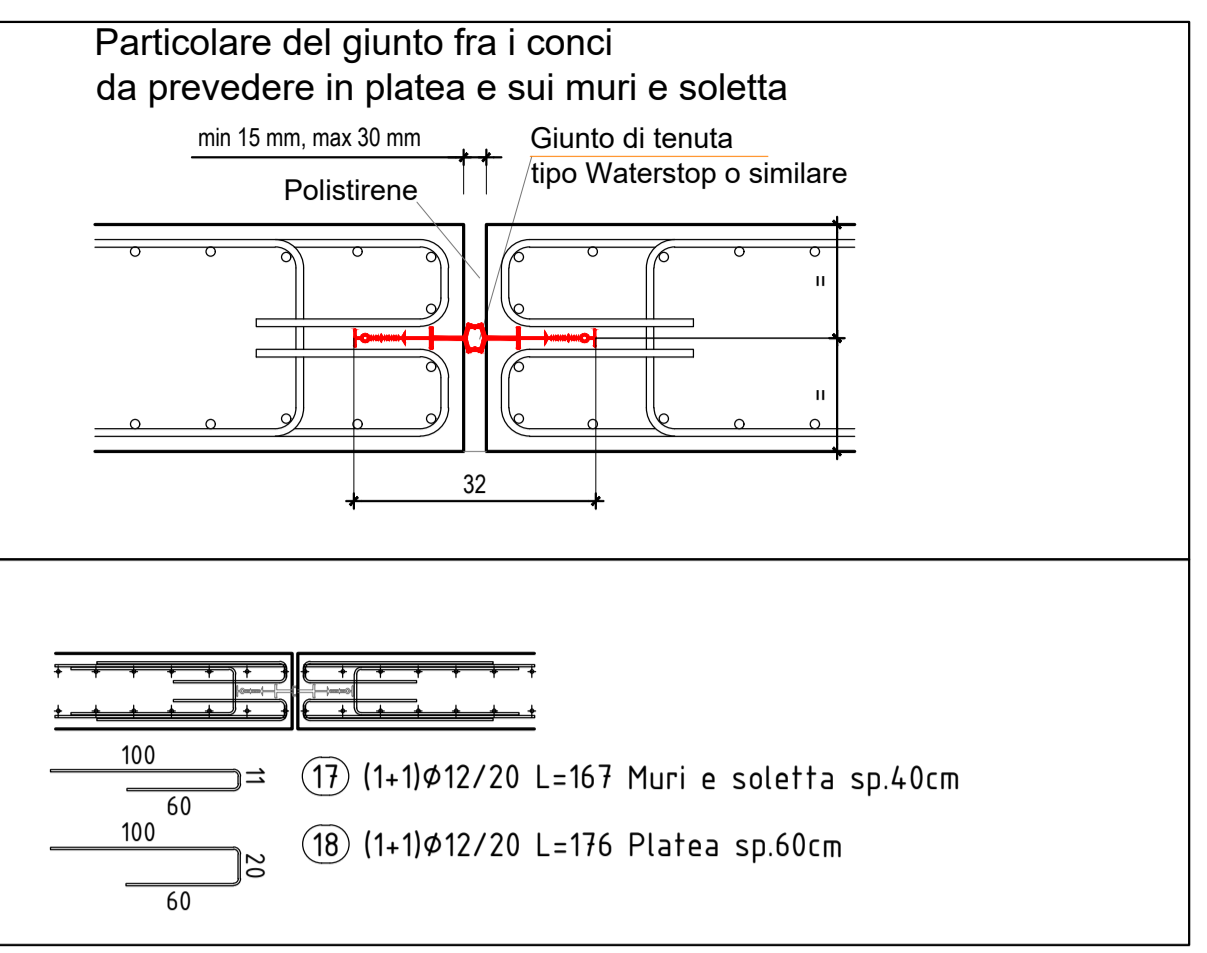
Carpenteria solette di copertura e Armatura longitudinale Rapp.1:50



Carpenteria platea di fondazione e Armatura longitudinale Rapp.1:50



Armatura orizzontale muri Rapp.1:50



SOLETTA PIANO FERRO		PLATEE	
	SOLETTA SP.100cm		PLATEA SP.60cm
	SOLETTA SP.60cm		PLATEA SP.40cm
	SOLETTA SP.40cm		GIUNTI DILATAZIONE sp.3cm
SEDE FERROVIARIA			PUNTONI HEA220
	ASSE BINARI		SCARTAMENTO BINARI

QUOTA DI RIFERIMENTO Piano ferro PF +187.89 = ±0,00

CARATTERISTICHE STRUTTURALI				
Calcestruzzo	Classi di resistenza (N/mm²)	Dimensione max nominale aggregati (mm)	Classe esposizione ambientale	Classe di consistenza
Solfondazioni	C12/15	-	-	-
Vasche: fondazioni, muri e solette	C32/40	20	XC4+XA1	S4

ACCIAIO PER OPERE IN C.A. Acciaio B450C (DM.17.01.18) Piegatura minima ferri come da tab.11.3.1b - DM.17.01.18

AZIONI DI PROGETTO		
Solette al piano del ferro	Permanent: 1kN/m²	Variable: par 5.2 DM17.01.2018 NTC2018
Nastri su platee	Variable: 20kN/m	

NOTE TECNICHE
 - Sovrapposizione ferri longitudinali minimo 40 diametri - E' vietata qualunque aggiunta di acqua in cantiere nel calcestruzzo.
 - Sovrapposizione reti elettrolitiche almeno 2 maglie - Tutte le caratteristiche dei materiali devono essere indicate sulla bolta di consegna.
 - Prima di ogni getto avvisare la Direzione Lavori - E' prescritta la fornitura dei certificati relativi ai materiali impiegati.

NOTA BENE
 PER I DETTAGLI RELATIVI AI RINTERRI E ARMAMENTO FERROVIARIO, SI RIMANDA ALLE SEZIONI DEL TRACCIATO FERROVIARIO E DELLASOVRASTRUTTURA FERROVIARIA. PER LA LOCALIZZAZIONE DEL CONCIO SI RIMANDA ALLA PLANIMETRIA GENERALE FOSSA NASTRI.

NOUVELLE LIGNE LYON TURIN - NUOVA LINEA TORINO LIONE
 PARTIE COMMUNE FRANCO-ITALIENNE - PARTE COMUNE ITALO-FRANCESE
 CUP C11J05000030001 - LOTTO COSTRUTTIVO 1

Chantier Opérationnel 010 / Cantiere Operativo 010
 CIG ZDB1F80CC0

PARTIE CONCEPTION MOE RACCORD FERROVIAIRE DE LA ZONE TECHNIQUE DE TORRAZZA - PROGETTO ESECUTIVO DELL'AREA TECNICA DI TORRAZZA

CONCIO C01
 Tipo 1

Indice	Date / Data	Modifications / Modifiche	Etabli par / Concepito da	Vérifié par / Controllato da	Autorisé par / Autorizzato da
D	11/07/2019	Prima emissione e seguito commenti Telt / Première diffusion après commentaires Telt	L. Giassica (AI)	G. Chelivino (AI)	A. Marra (AI)
A	11/09/2019	Revisione a seguito commenti Telt / Révisions après commentaires Telt	L. Giassica (AI)	G. Chelivino (AI)	A. Marra (AI)

4 1 0 0 C 1 8 1 9 0 S T 1 1 0 0

E C A G C 0 9 1 8 A

SCALA / ECHELLE

A P

PROGETTORE

AL ENGINEERING S.r.l.
 Via Lamarmora, 87 - 10128 Torino
 Tel. +39 011 10 13 11 Fax. +39 011 58 58 482
 E-mail: info@al-engineering.it
 Website: www.al-engineering.it

PROGETTORE

GEODATA ENGINEERING S.p.A.
 Corso Milano, 10 - 10127 Torino
 Tel. +39 011 10 10 11 Fax. +39 011 58 74 40
 E-mail: geodata@geodata.it
 Website: www.geodata.it

PROGETTORE

SCALA / ECHELLE

A P

PROGETTORE

TEL'ear - Savoie Technolac - Bâtiment "Homébre"
 13 allée du Lac de Constance - 73370 LE BOURGET DU LAC (France)
 Tel. +33 (0)4 79 68 56 50 Fax. +33 (0)4 79 68 56 75
 RCS Chambery 439 526 952 - TVA: FR 0435565952
 Propriété TEL' Tous droits réservés
 Propriété TEL' Tutti i diritti riservati