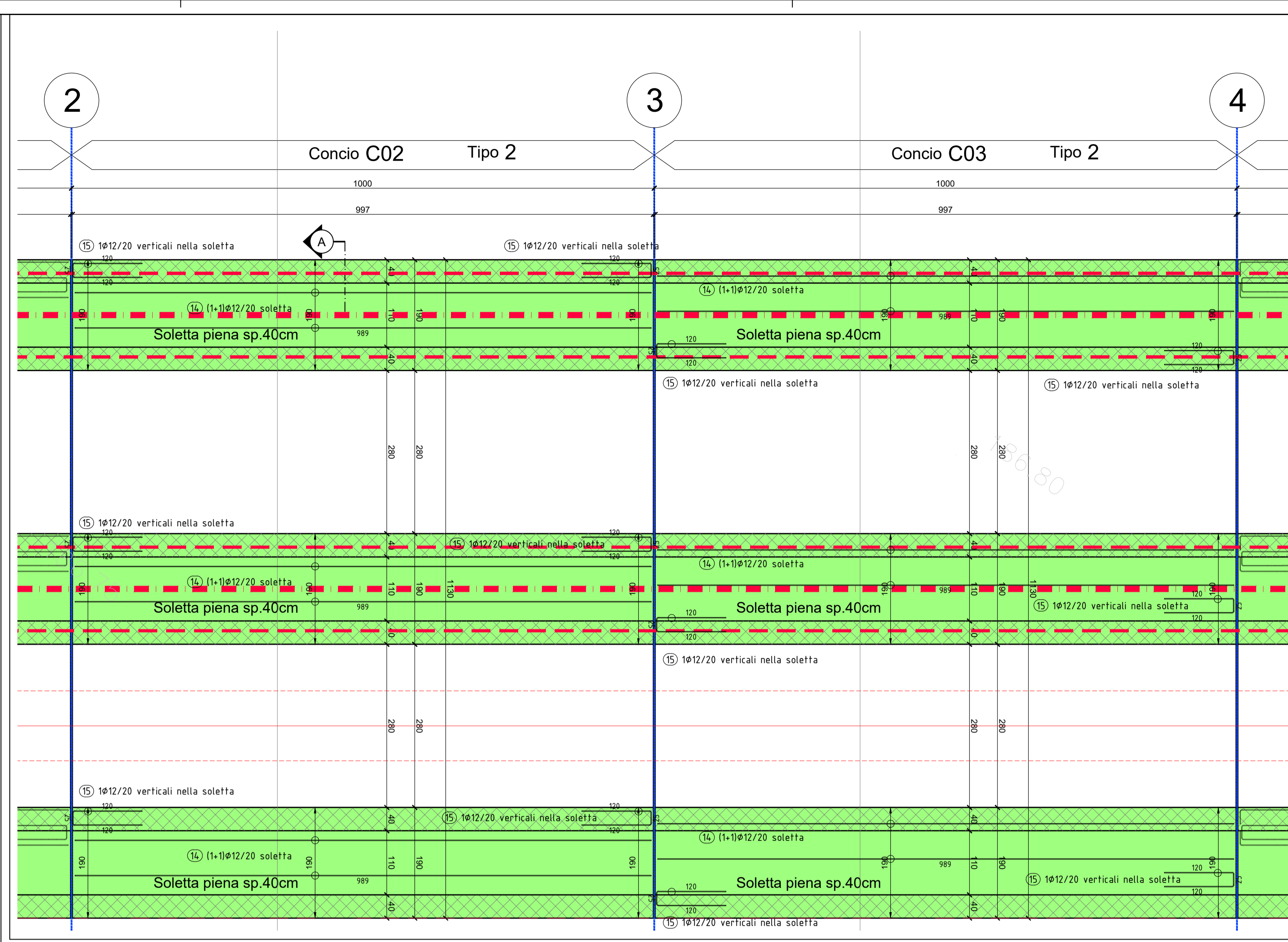
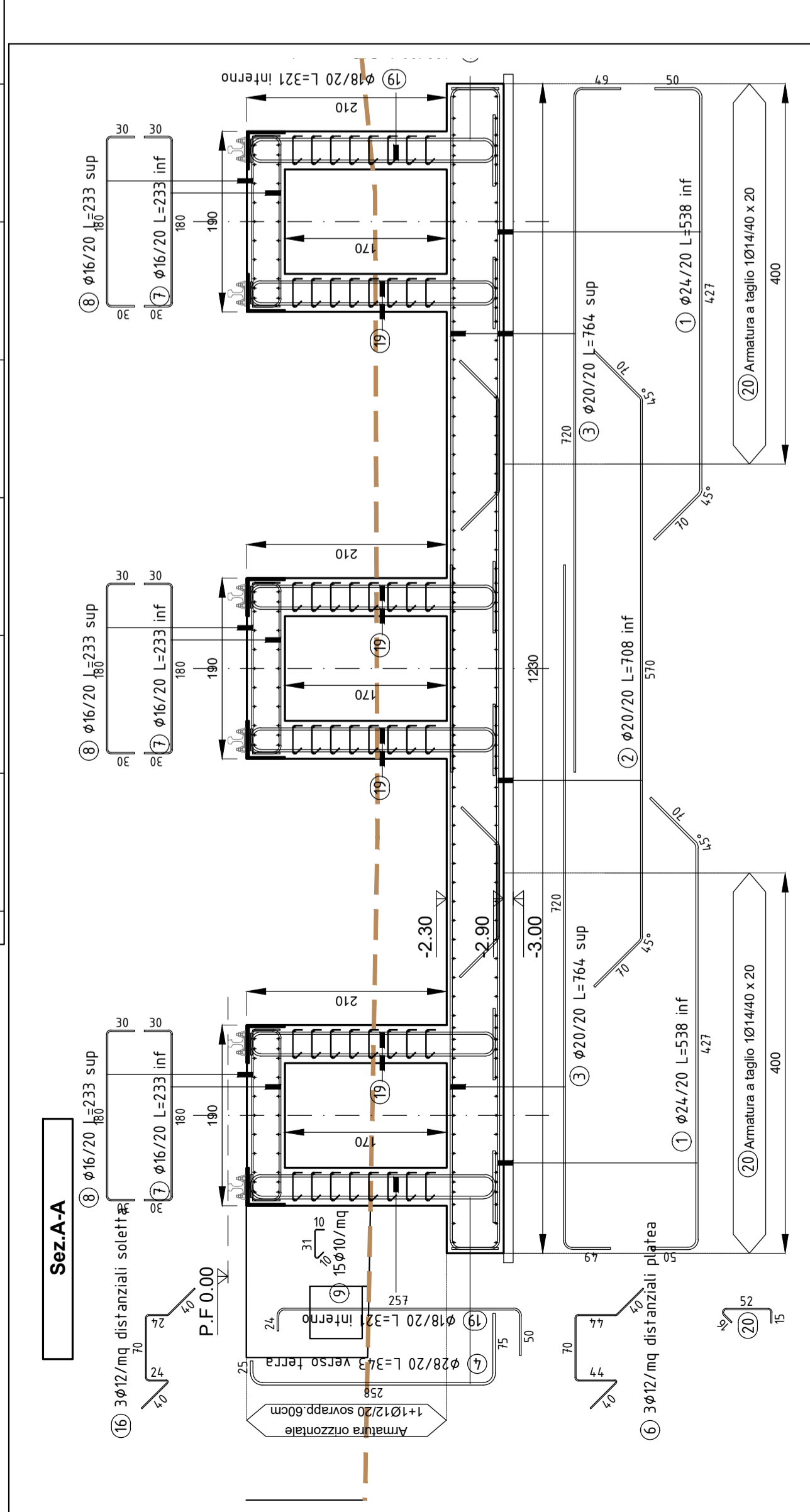
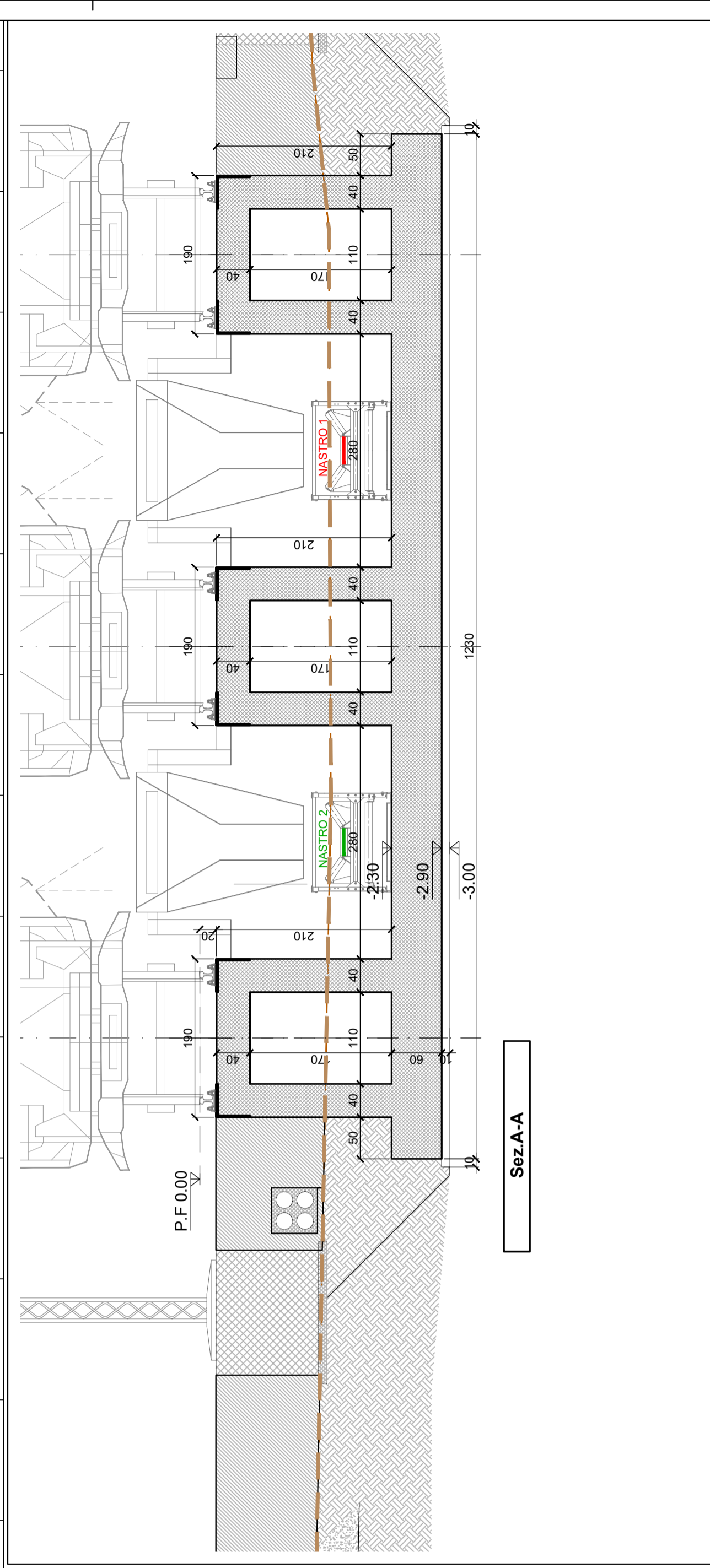
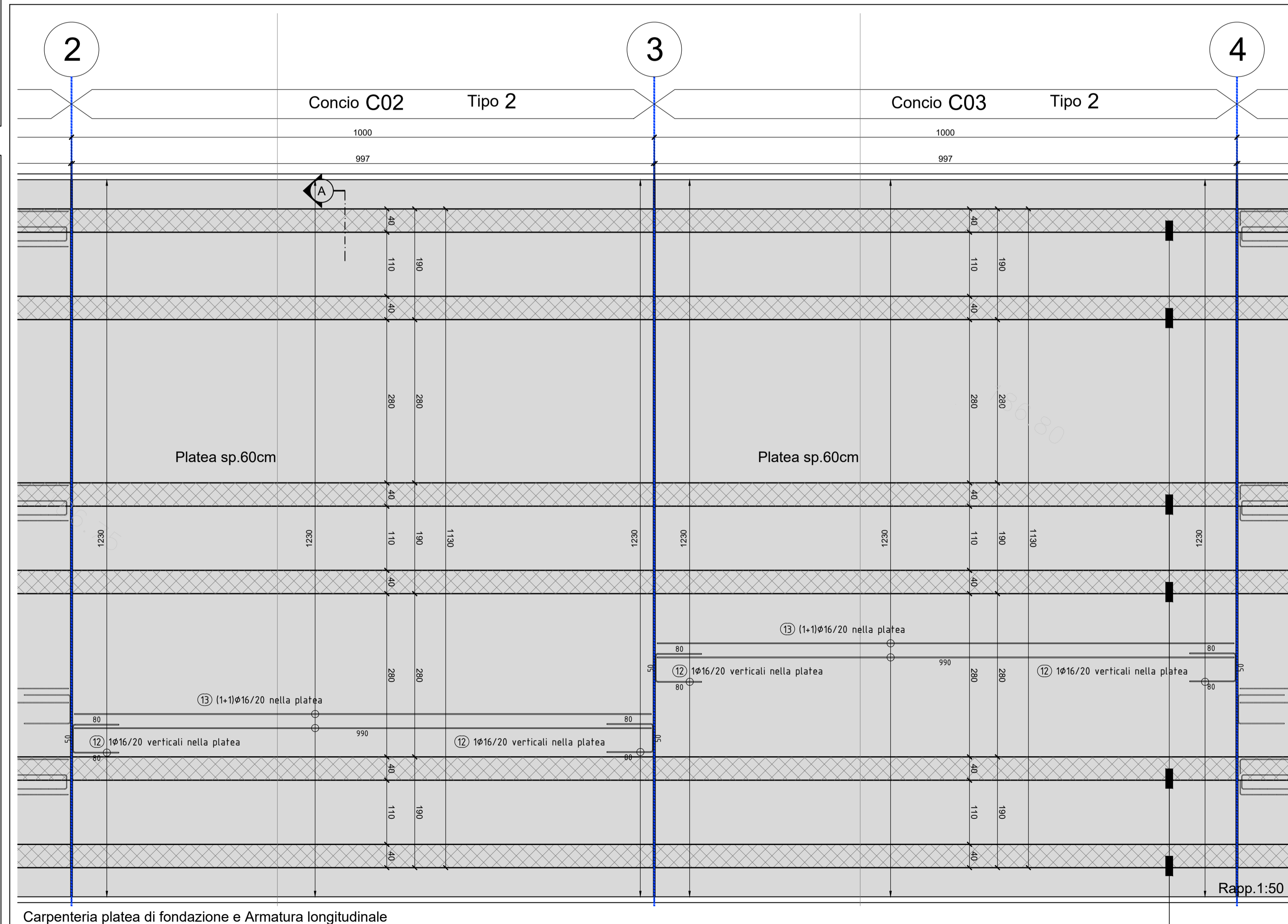


Mark	φ [mm]	Shape [cm]	Length [cm]	QTY	Mass [kg]	% of total
1	φ24		538	102	1948.97	10.5%
2	φ20		708	51	890.87	4.8%
3	φ20		764	102	1921.35	10.3%
4	φ28		343	102	1692.85	9.1%
6	φ12		232	363	746.82	4%
7	φ16		233	153	561.61	3%
8	φ16		233	153	561.61	3%
9	φ10		48	1620	481.53	2.6%
10	φ12		990	132	1160.2	6.2%
11	φ12		144	132	169.25	0.9%
12	φ16		203	124	396.45	2.1%
13	φ16		990	124	1937.57	10.4%
14	φ12		989	60	526.83	2.8%
15	φ12		259	60	138.19	0.7%
16	φ12		192	180	306.4	1.6%
17	φ12		167	368	543.98	2.9%
18	φ12		176	248	386.41	2.1%
19	φ18		321	510	3268.4	17.6%
20	φ14		80	1000	970.32	5.2%
Total mass = 18610 kg						

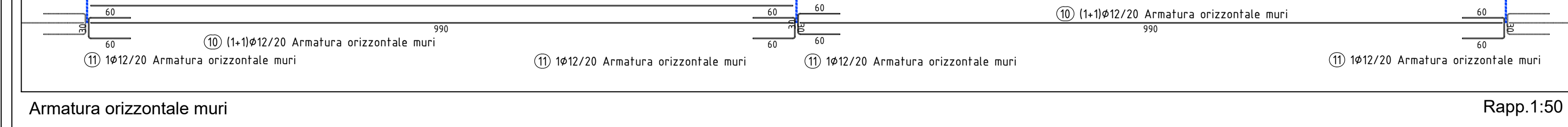
Armatura valida per un solo concio di 10m circa di lunghezza VALIDO PER TUTTI I CONCI TIPO 2 (n°tot. 31) da Concio C02 a C32



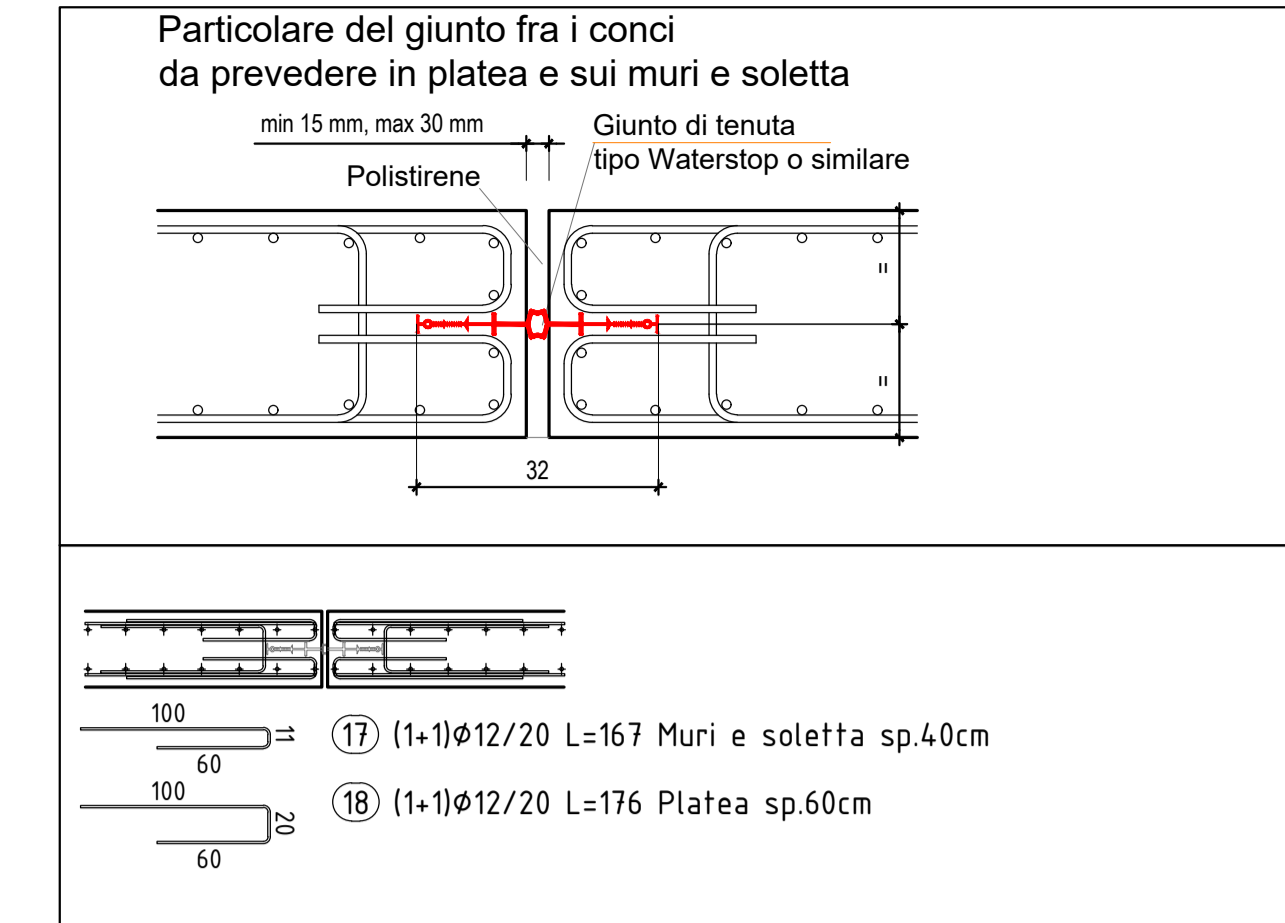
Carpenteria solette di copertura e Armatura longitudinale Rapp. 1:50



Carpenteria platea di fondazione e Armatura longitudinale Rapp. 1:50



Armatura orizzontale muri Rapp. 1:50



LEGENDA

	SOLETTA SP.100cm		PLATEA SP.60cm
	SOLETTA SP.60cm		PLATEA SP.40cm
	SOLETTA SP.40cm		GIUNTI DILATAZIONE sp.3cm
	ASSE BINARI		PUNTONI HEA220
			SCARTAMENTO BINARI

QUOTA DI RIFERIMENTO Piano ferro PF +187.89 = ±0.00

CARATTERISTICHE STRUTTURALI

Calcestruzzo	Classe di resistenza (N/mm²)	Dimensione max nominale aggregati (mm)	Classe esposizione ambientale	Classe di consistenza	Tipologia strutturale	Resistenza al fuoco (min)	Capirferro
C12/15	20	XC4+XA1	S4	Armat.	asse ferro	-	esterno ferro
C32/40	40	XC4+XA1	S4	Armat.	asse ferro	-	esterno ferro

ACCIAIO PER OPERE IN C.A. Acciaio B450C (DM.17.01.18) Piegatura minima ferri come da tab. 11 II.3.10 - DM.17.01.18

AZIONI DI PROGETTO

Solette al piano del ferro	Permanenti: 1kN/mq	Variable: par 5.2 DM17.01.2018 NTG2018
Nastri su platee	Permanenti: 1kN/mq	Variable: 20kN/m

NOTE TECNICHE

- Sovrapposizione ferri longitudinali minimo 40 diametri
- Reinforcement per ingombro: 100 x 100 x 500 min o similare
- Sovrapposizione ferri trasversali minimo 20 diametri
- Reinforcement per ingombro: 100 x 100 x 500 min o similare
- Reinforcement per ingombro: 100 x 100 x 500 min o similare
- Reinforcement per ingombro: 100 x 100 x 500 min o similare

NOTA BENE

PER I DETTAGLI RELATIVI AI RINTERRI E ARMAMENTO FERROVIARIO SI RIMANDA ALLE SEZIONI DEL TRACCIATO FERROVIARIO E DELLASOVRASTRUTTURA FERROVIARIA PER LA LOCALIZZAZIONE DEL CONCIO SI RIMANDA ALLA PLANIMETRIA GENERALE FOSSA NASTRI

TUNNEL EURALPIN LYON TURIN

NOUVELLE LIGNE LYON TURIN - NUOVA LINEA TORINO LIONE
PARTIE COMMUNE FRANCO-ITALIENNE - PARTE COMUNE ITALO-FRANCOISE
CUP C11J0500030001 - LOTTO COSTRUTTIVO 1

Chantier Opérationnel 010 / Cantiere Operativo 010
CIG ZDB1F80CC0

PARTIE CONCEPTION MOE RACCORD FERROVIAIRE DE LA ZONE TECHNIQUE DE TORRAZZA - PROGETTO ESECUTIVO DELL'AREA TECNICA DI TORRAZZA

CONCI C02-32
Tipo 2

Indice	Descr. / Data	Modificazioni / Modifiche	Elaborato da / Controlato da	Verificato da / Autorizzato da
0	11/02/2019	Prima emissione a seguito commenti T&T	L. Giacosa (AI)	G. Chelino (AI) A. Marra (AI)
A	11/09/2019	Revisione a seguito commenti T&T	L. Giacosa (AI)	G. Chelino (AI) A. Marra (AI)

4100C18190ST1100 **ECAGC0919A**

PROGETTO MANAGER/DESIGNER

AI ENGINEERING S.p.A.
 Via...
 Tel. +39 094 79.68.56.50 - Fax +39 094 79.68.56.75
 Email: info@ai-engineering.it
 Website: www.ai-engineering.it

PROGETTO MANAGER/DESIGNER

GEODATA ENGINEERING S.p.A.
 Via...
 Tel. +39 094 79.68.56.50 - Fax +39 094 79.68.56.75
 Email: info@geodata.it
 Website: www.geodata.it

SCALA / ÉCHELLE

TEL - Savioe Technolac - B&Bimont "H&M&M"
 13 Allée de la Gare de Condamine - 73200 LES B&BIMONT (S&C&P) France
 Tel. +33 (0)4 79.68.56.50 - Fax +33 (0)4 79.68.56.75
 RCS Chambéry 439 556 952 - TVA: FR 024 895 6952
 Propriété TELT Tous droits réservés
 Propriété TELT Tous droits réservés