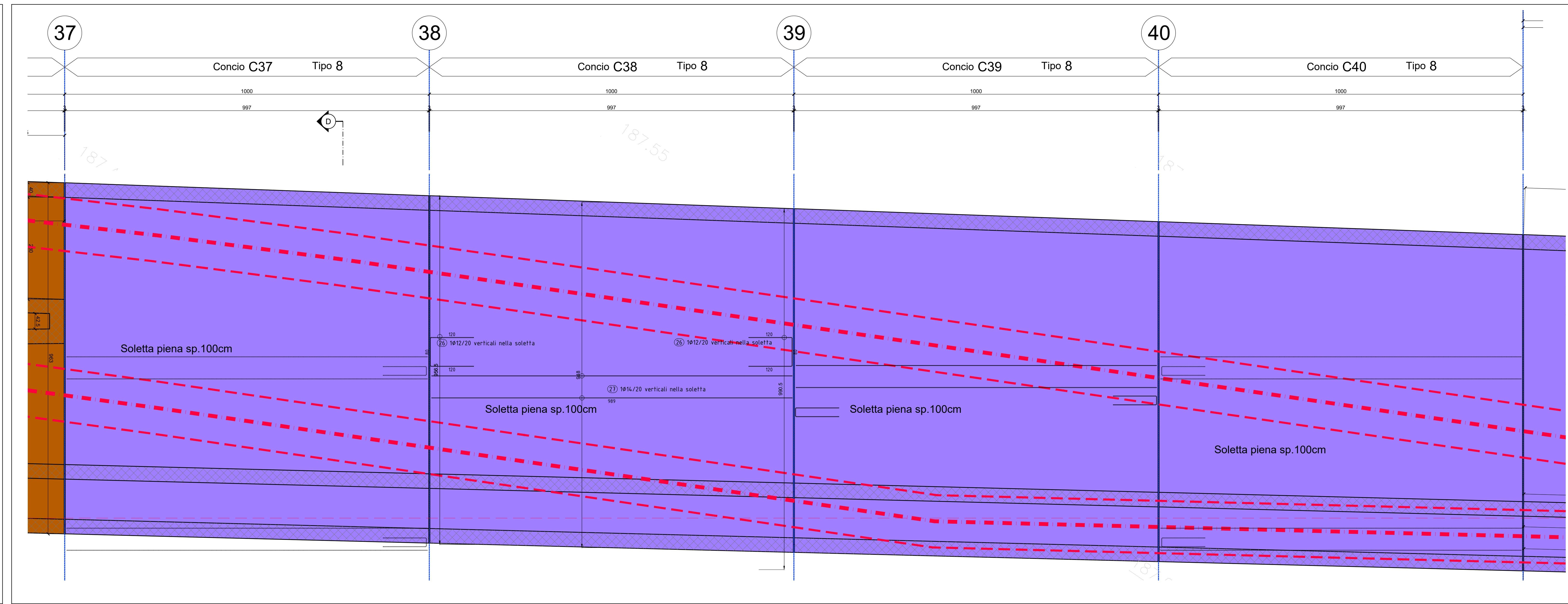
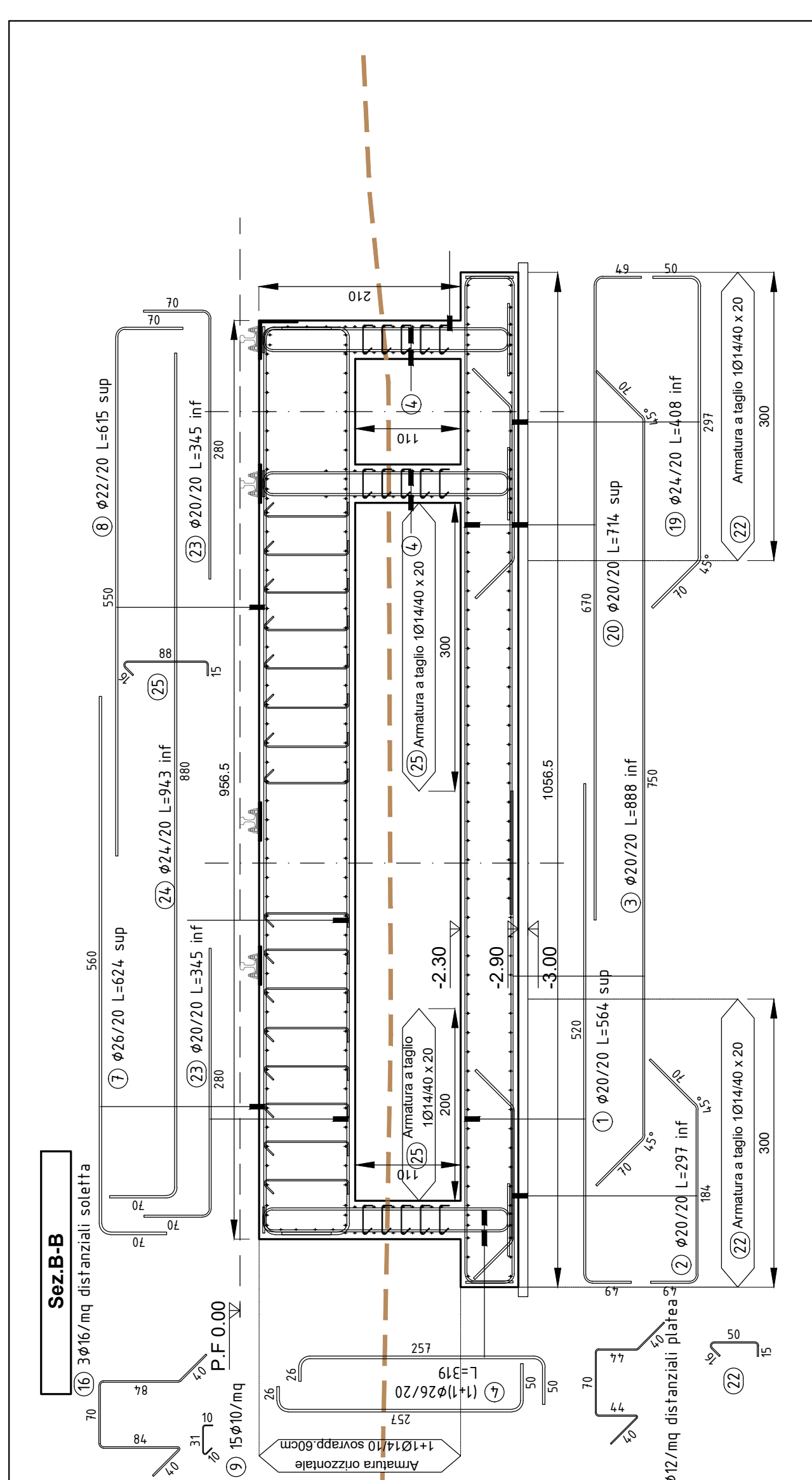
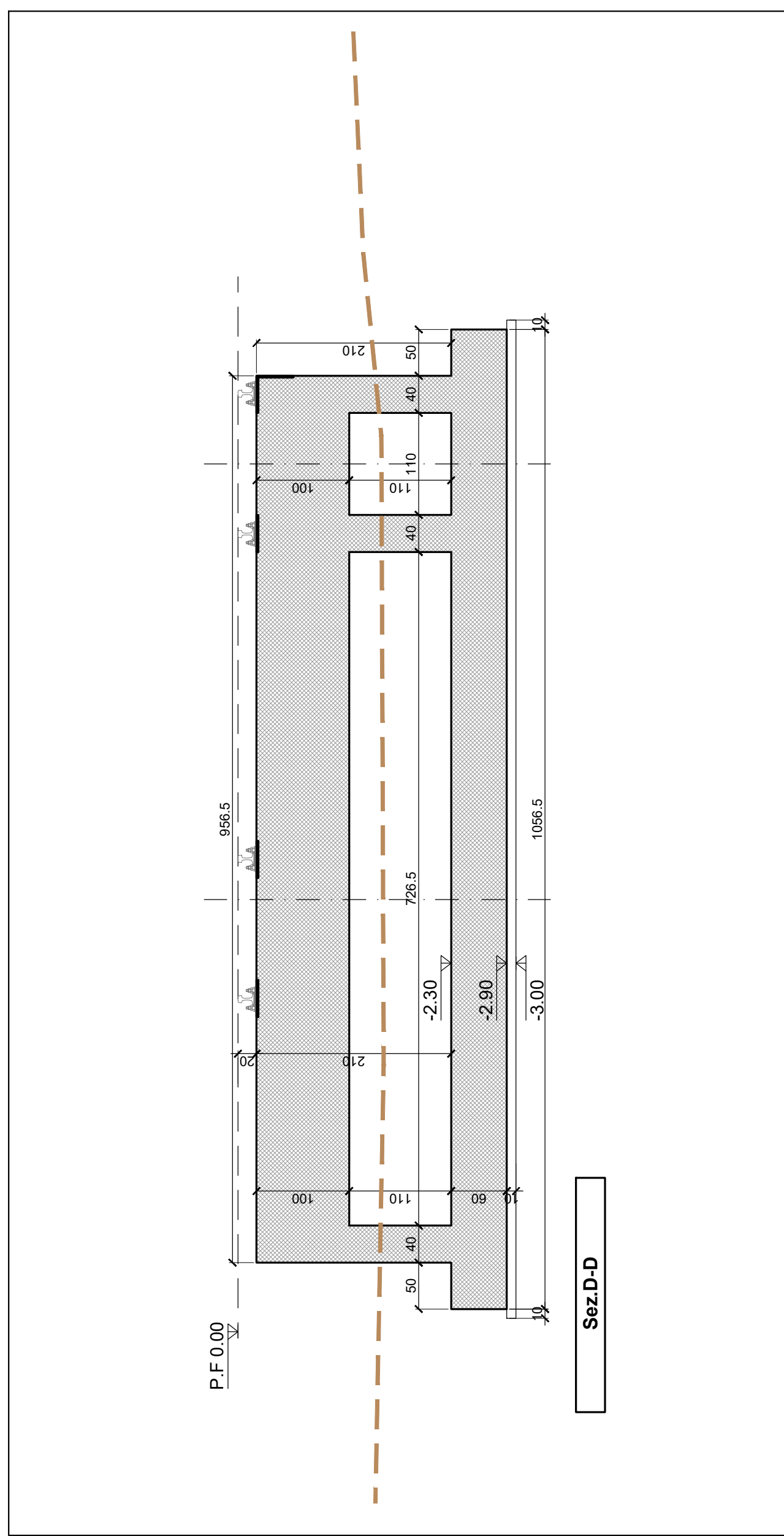
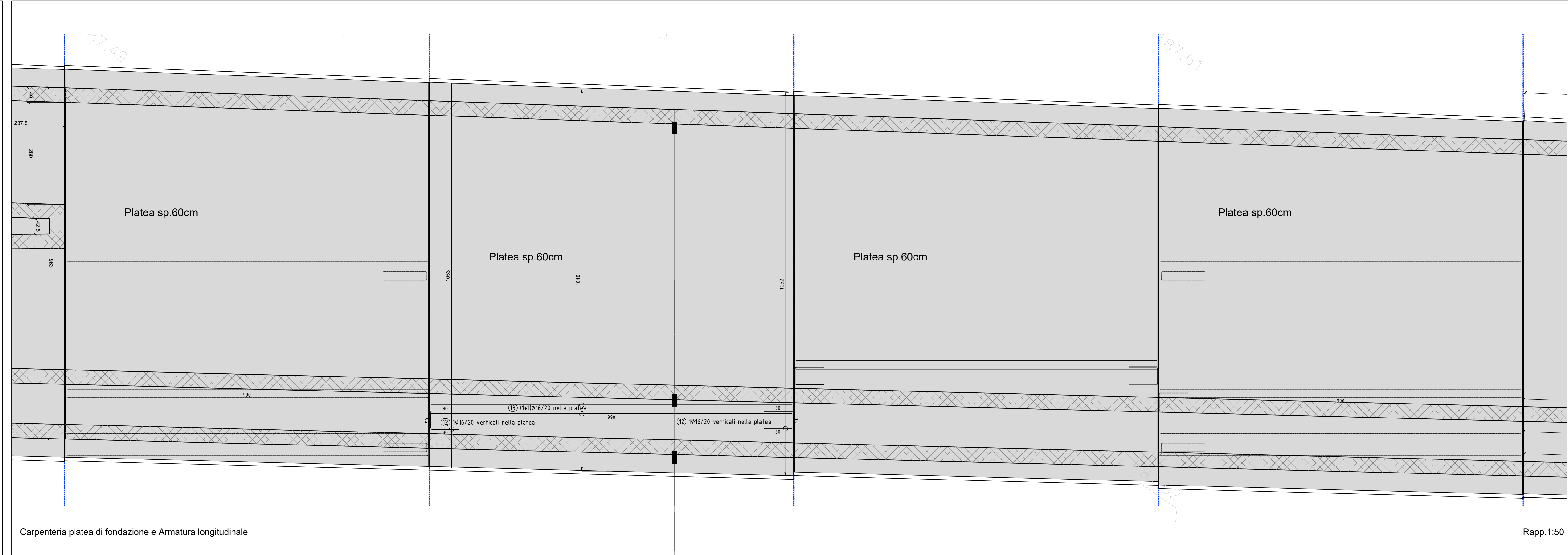


Mark	Ø (mm)	Shape (cm)	Length (cm)	QTY	Mass (kg)	% of total
1	Ø20	[Shape]	564	51	709.44	2.8%
2	Ø20	[Shape]	297	51	373.35	1.5%
3	Ø20	[Shape]	888	51	1116.95	4.5%
4	Ø26	[Shape]	319	306	4069.28	16.3%
5	Ø12	[Shape]	196	192	333.25	1.3%
6	Ø12	[Shape]	232	363	746.82	3%
7	Ø26	[Shape]	624	51	1325.37	5.3%
8	Ø22	[Shape]	615	51	935.24	3.8%
9	Ø10	[Shape]	48	540	160.51	0.6%
10	Ø14	[Shape]	990	132	1579.15	6.3%
11	Ø14	[Shape]	144	132	229.69	0.9%
12	Ø16	[Shape]	203	106	338.9	1.4%
13	Ø16	[Shape]	990	106	1656.31	6.7%
14	Ø16	[Shape]	311	333	1633.91	6.6%
15	Ø12	[Shape]	167	128	189.21	0.8%
16	Ø12	[Shape]	176	440	685.57	2.8%
17	Ø24	[Shape]	408	51	739.04	3%
18	Ø20	[Shape]	714	51	898.1	3.6%
19	Ø14	[Shape]	78	1520	1438.15	5.8%
20	Ø20	[Shape]	345	102	866.75	3.5%
21	Ø24	[Shape]	943	51	1708.4	6.9%
22	Ø14	[Shape]	116	1250	1756.69	7.1%
23	Ø12	[Shape]	314	96	267.98	1.1%
24	Ø14	[Shape]	989	96	1147.32	4.6%

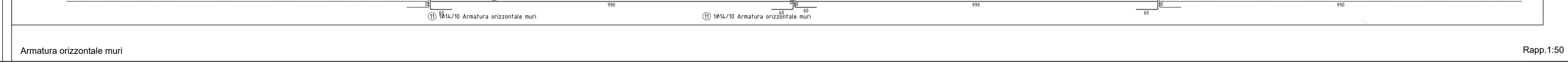
Armadura valida per un solo concio di 10m circa di lunghezza  
VALIDO PER TUTTI I CONCI TIPO 8 (n°tot. 4) da Concio C37 a C40



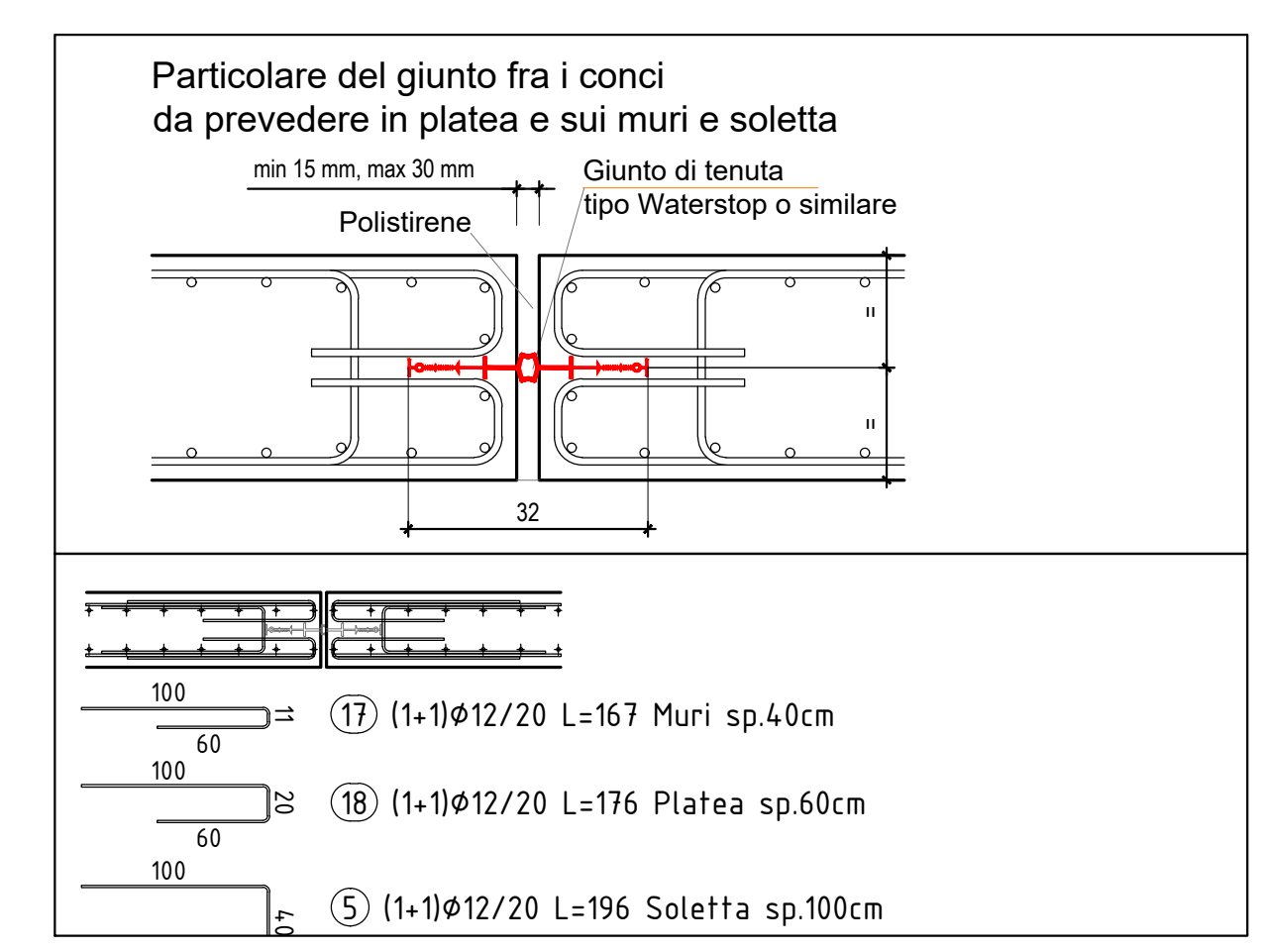
Carpenteria solette di copertura e Armatura longitudinale Rapp.1:50



Carpenteria platea di fondazione e Armatura longitudinale Rapp.1:50



Armadura orizzontale muri Rapp.1:50



QUOTA DI RIFERIMENTO Piano ferro PF +187.89 = ±0.00

CARATTERISTICHE STRUTTURALI		Prescritta marcatura CE di tutti i materiali	
Calcestruzzo	UNI EN 206-1	Classe di resistenza	C25/30
Acciaio	UNI EN 10080	Classe di resistenza	S420R

NOTE TECNICHE:  
- Dimensione dei conchi: 10m x 10m.  
- Spessore della soletta: 100cm.  
- Spessore della platea: 60cm.  
- Spessore della soletta di copertura: 100cm.  
- Spessore della soletta di fondazione: 60cm.

TUNNEL EURALPIA LYON TURIN  
NOUVELLE LIGNE LYON TURIN - NUOVA LINEA TORINO LIONE  
PARTIE COMMUNE FRANCO-ITALIENNE - PARTIE COMMUNE ITALO-FRANCAISE  
Chantier Opérationnel 010 / Cantiere Operativo 010  
PARTIE CONCEPTION MOE RACCORD FERROVIAIRE DE LA ZONE TECHNIQUE DE TORRAZZA - PROGETTO ESECUTIVO DELL'AREA TECNICA DI TORRAZZA  
CONCI C37-40  
Tipo 8

Index	Date	Modification	Drawn by / Conception	Verified by / Control	Approved by / Addressed
B	11/05/2018	Primo progetto a seguito convenza T&E	L. Gioscia (SI)	G. Chiodini (SI)	A. Marra (SI)
A	11/05/2018	Revisione progetto convenza T&E	L. Gioscia (SI)	G. Chiodini (SI)	A. Marra (SI)

ALDO CIAMPELLI  
INGEGNERE

ALPHACON  
INGEGNERIA

GEODATA ENGINEERING S.p.A.  
INGEGNERIA

SCALA / ÉCHELLE: 1:50