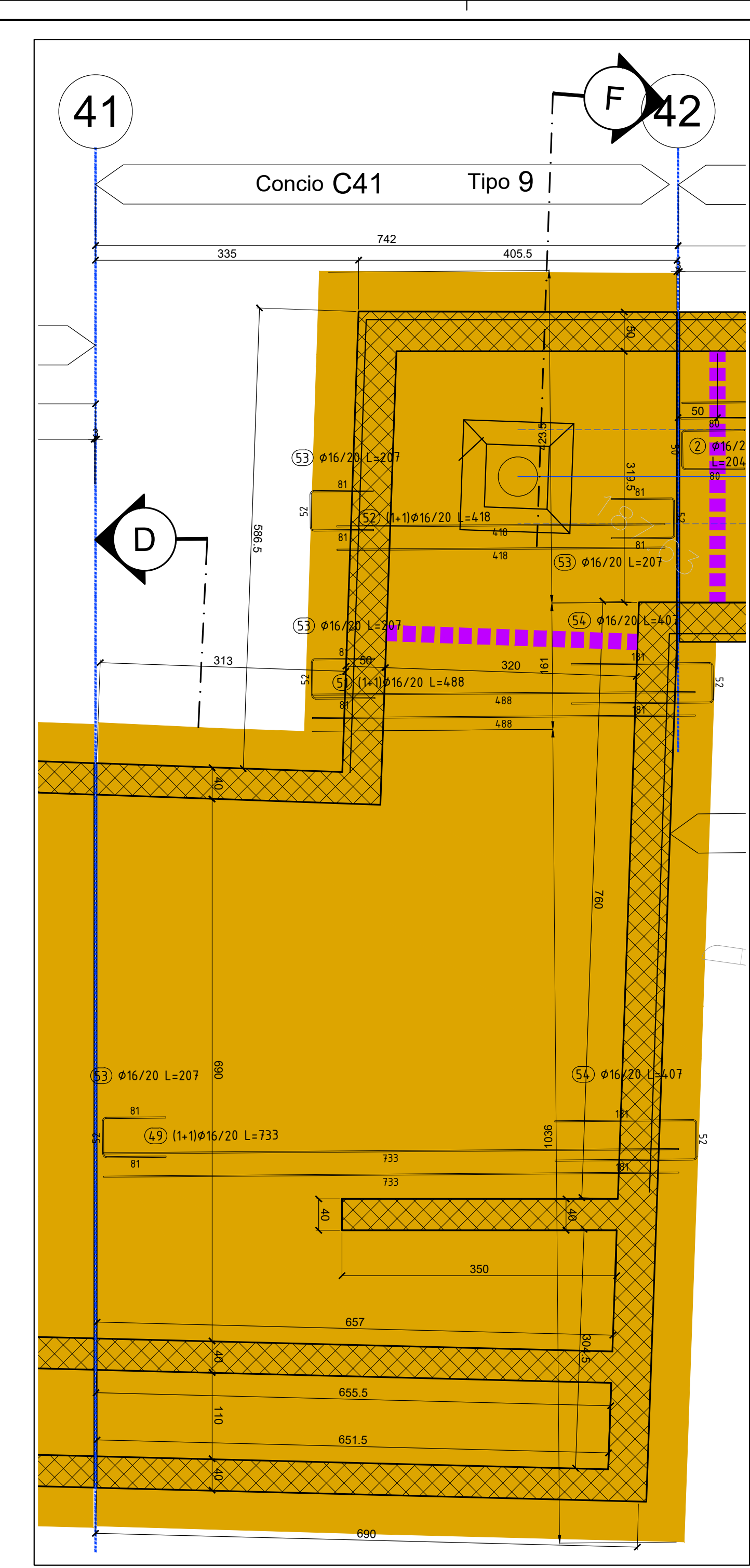


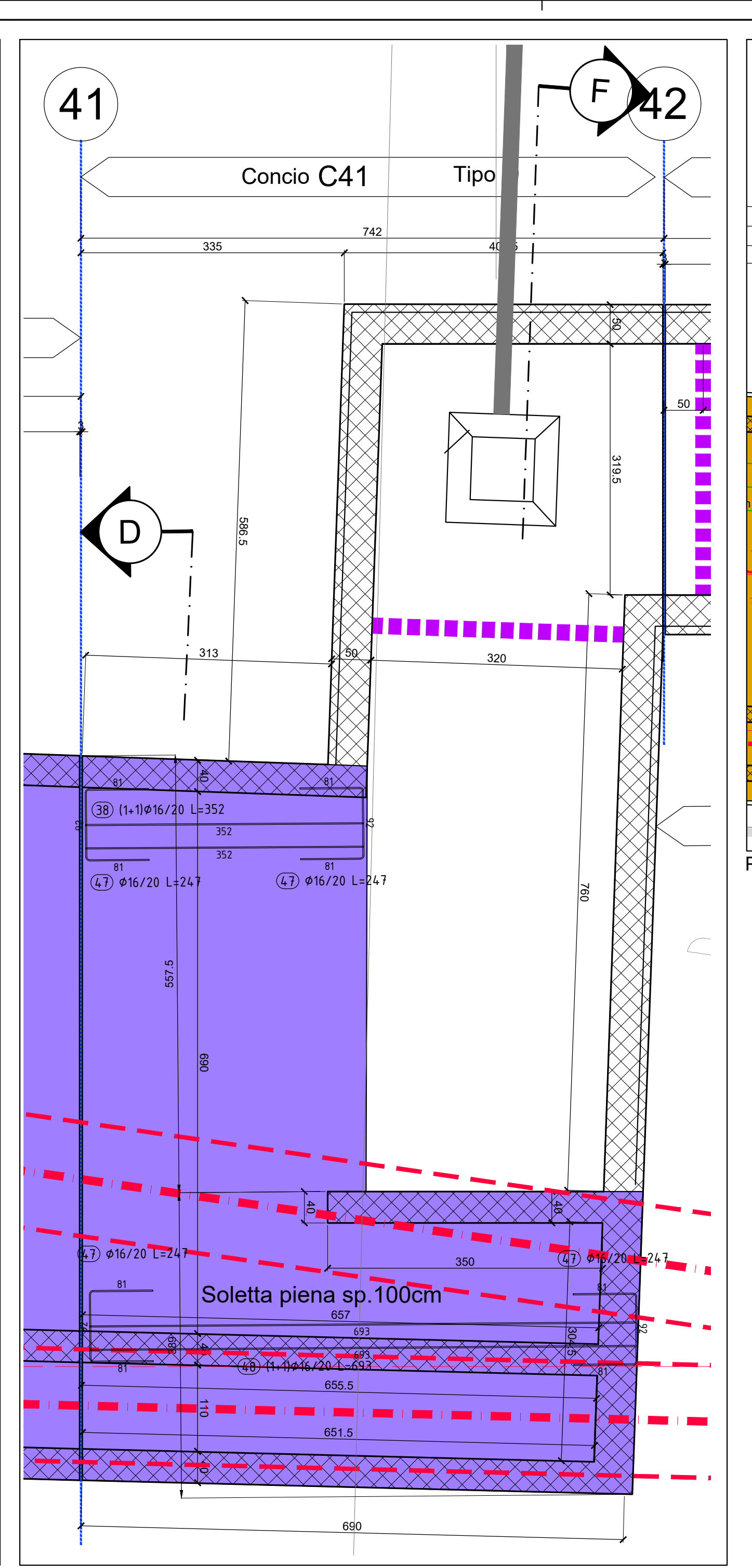
Mark	Ø (mm)	Shape (cm)	Length (cm)	QTY	Mass (kg)	% of total
1	Ø16	[Shape]	990	220	3437.4	7.6%
2	Ø16	[Shape]	204	220	709.76	1.6%
3	Ø14	[Shape]	445	102	548.5	1.2%
4	Ø16	[Shape]	504	510	4059.48	9%
5	Ø14	[Shape]	125	63	95.04	0.2%
6	Ø14	[Shape]	990	42	502.43	1.1%
7	Ø12	[Shape]	990	650	5712.73	12.6%
8	Ø12	[Shape]	155	650	895.81	2%
9	Ø12	[Shape]	150	125	166.47	0.4%
10	Ø10	[Shape]	146	32	28.74	0.1%
11	Ø10	[Shape]	990	16	97.65	0.2%
12	Ø12	[Shape]	232	603	1240.59	2.7%
13	Ø20	[Shape]	190	1090	5095.74	11.3%
14	Ø14	[Shape]	387-131	1004	3148.35	7%
15	Ø10	[Shape]	59	2259	817.8	1.8%
16	Ø12	[Shape]	180-14.4	242	347.67	0.8%
17	Ø12	[Shape]	167	46	68	0.2%
18	Ø12	[Shape]	176	148	230.6	0.5%
19	Ø10	[Shape]	49	243	72.99	0.2%
20	Ø12	[Shape]	172	123	187.53	0.4%
21	Ø20	[Shape]	297	19	139.09	0.3%
22	Ø16	[Shape]	693	40	437.21	1%
23	Ø20	[Shape]	853	19	399.57	0.9%
24	Ø24	[Shape]	408	19	275.33	0.6%
25	Ø20	[Shape]	522	19	244.62	0.5%
26	Ø20	[Shape]	679	19	318.04	0.7%
27	Ø26	[Shape]	318	342	4533.76	10%

Mark	Ø (mm)	Shape (cm)	Length (cm)	QTY	Mass (kg)	% of total
28	Ø12	[Shape]	232	315	648.07	1.4%
29	Ø14	[Shape]	78	273	258.3	0.6%
30	Ø12	[Shape]	196	94	163.15	0.4%
31	Ø16	[Shape]	311	159	780.16	1.7%
32	Ø10	[Shape]	48	1263	375.41	0.8%
33	Ø26	[Shape]	588	19	465.8	1%
34	Ø24	[Shape]	908	19	612.63	1.4%
35	Ø20	[Shape]	345	19	161.45	0.4%
36	Ø22	[Shape]	579	19	328.4	0.7%
37	Ø20	[Shape]	345	19	161.45	0.4%
38	Ø16	[Shape]	352	56	311.56	0.7%
39	Ø14	[Shape]	116	182	255.77	0.6%
40	Ø22	[Shape]	554	46	760.07	1.7%
41	Ø22	[Shape]	1265	21	792.63	1.8%
42	Ø22	[Shape]	1143	21	716.02	1.6%
43	Ø20	[Shape]	267	46	303.27	0.7%
44	Ø16	[Shape]	406	86	861.96	1.9%
45	Ø16	[Shape]	523	42	346.61	0.8%
46	Ø16	[Shape]	247	96	373.6	0.8%
47	Ø16	[Shape]	693	40	437.21	1%
48	Ø16	[Shape]	733	104	1202.85	2.7%
49	Ø16	[Shape]	488	18	138.51	0.3%
50	Ø16	[Shape]	418	44	290.1	0.6%
51	Ø16	[Shape]	207	105	342.33	0.8%
52	Ø16	[Shape]	407	61	391.44	0.9%

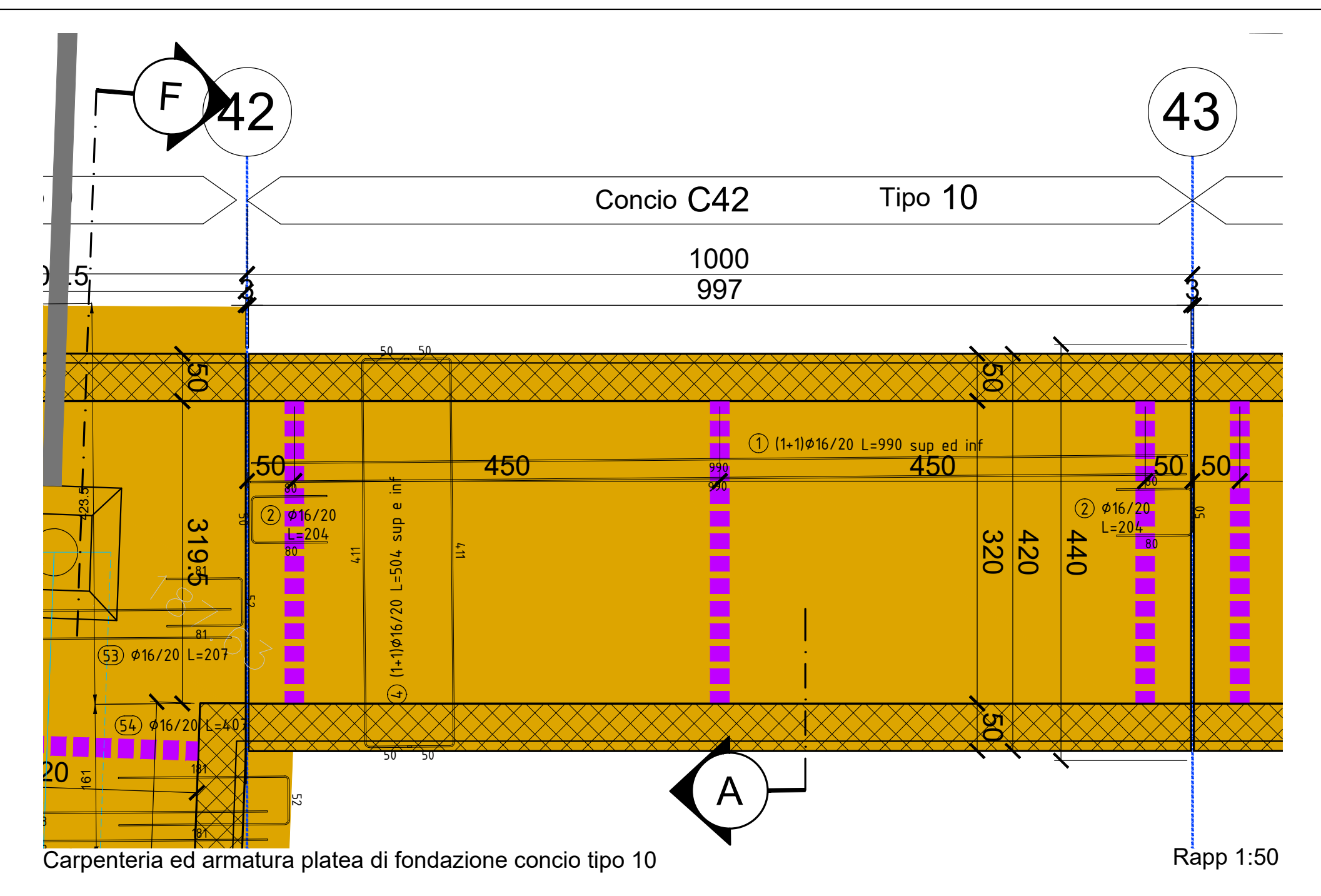
Total mass = 45220 kg



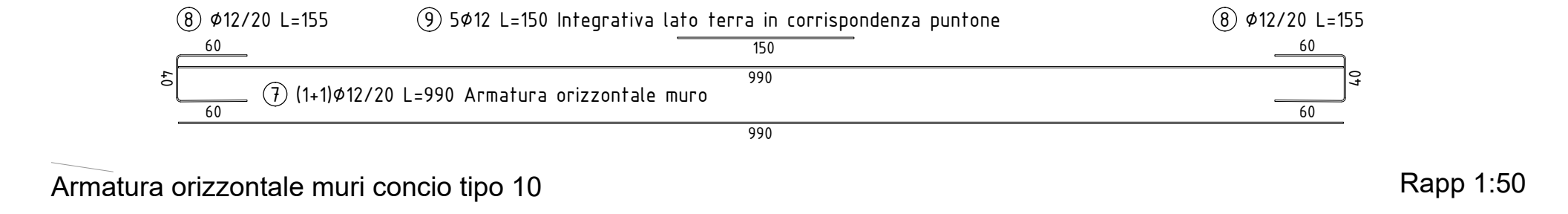
Carpenteria platea e Armatura longitudinale Rapp. 1:50



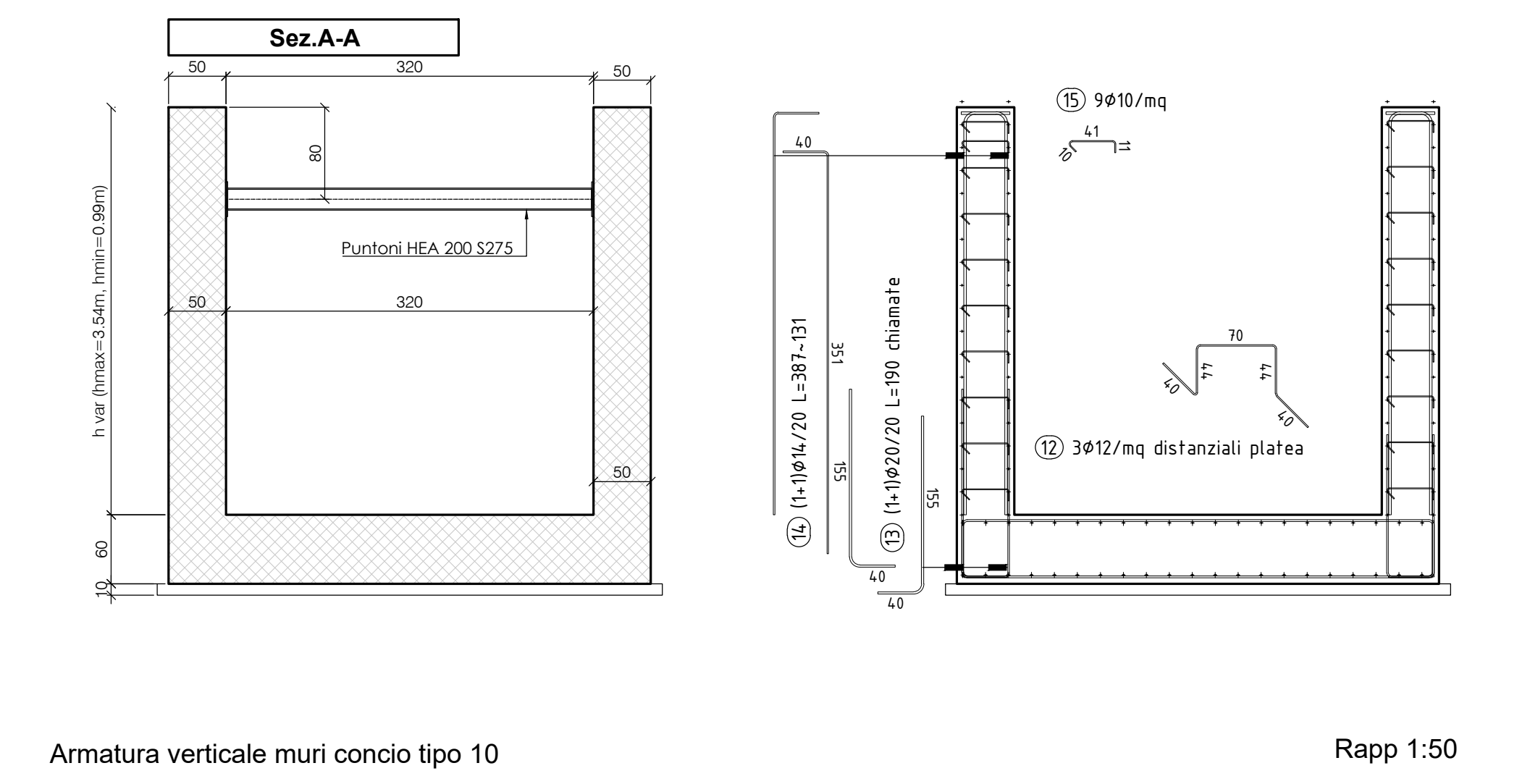
Carpenteria solette e Armatura longitudinale Rapp. 1:50



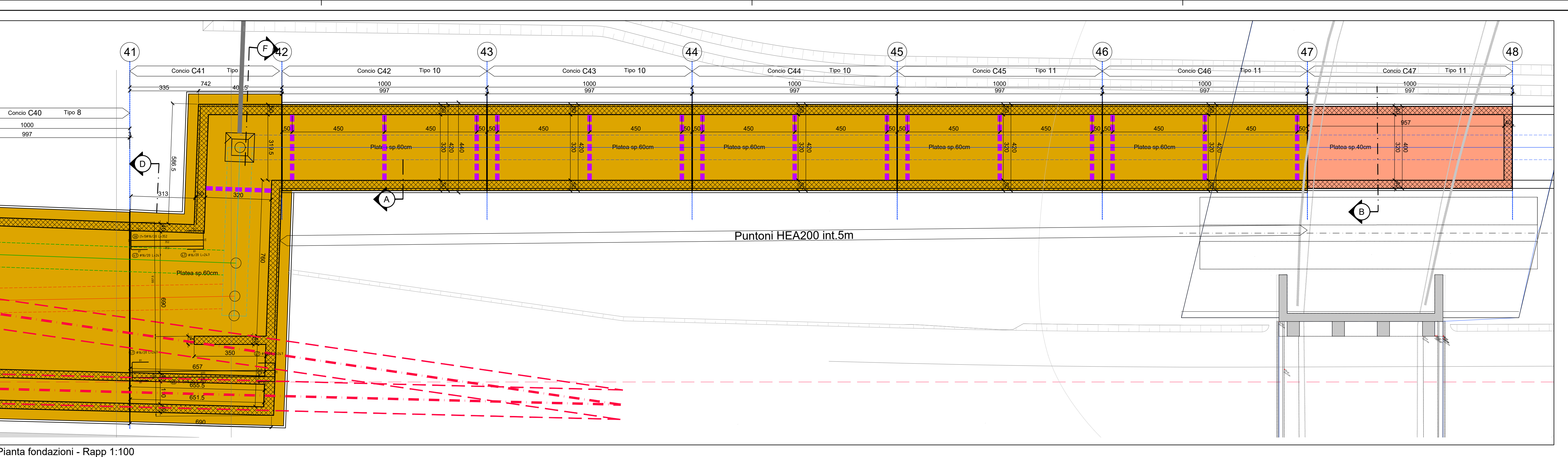
Carpenteria ed armatura platea di fondazione concio tipo 10 Rapp. 1:50



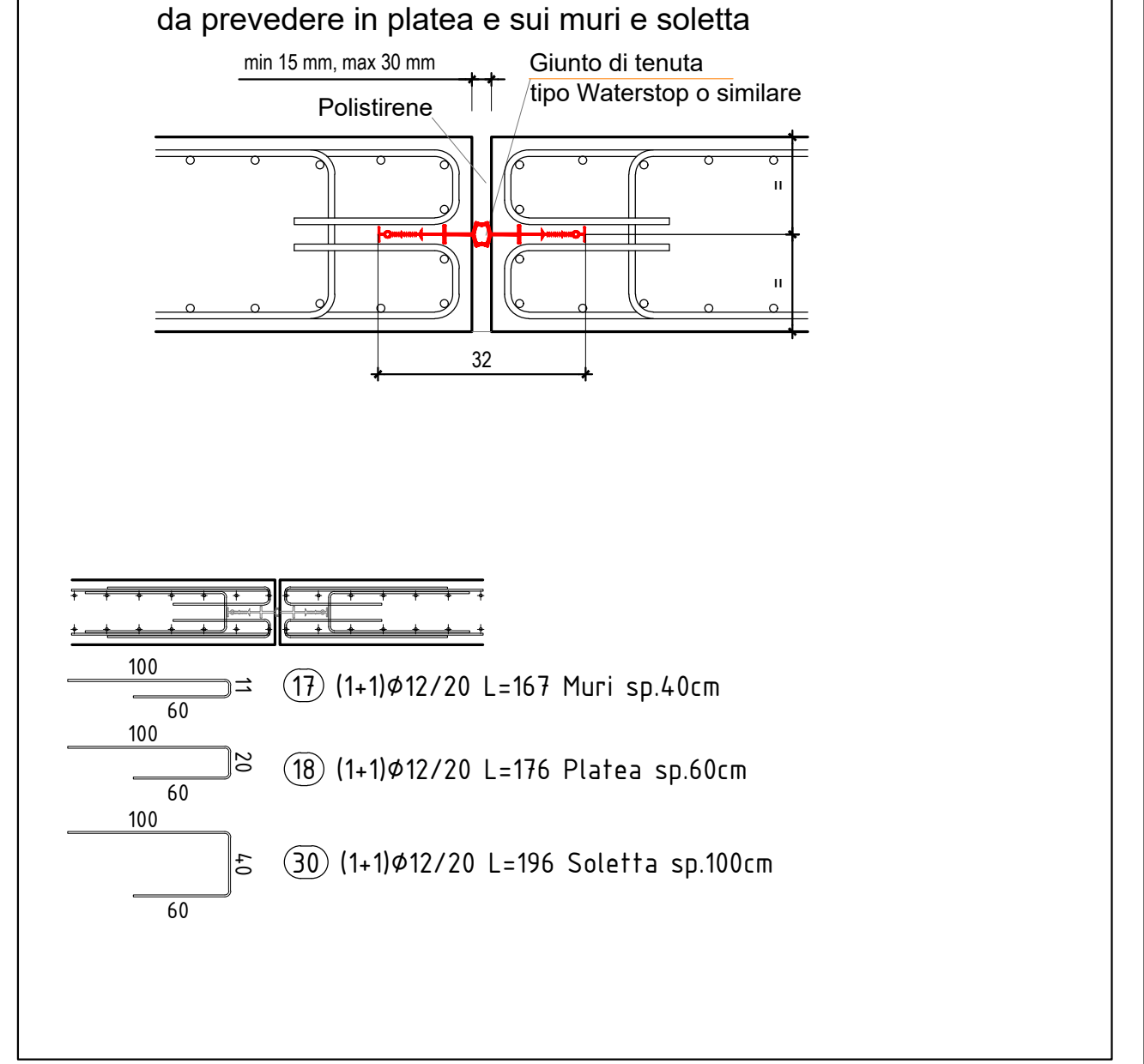
Armatura orizzontale muri concio tipo 10 Rapp. 1:50



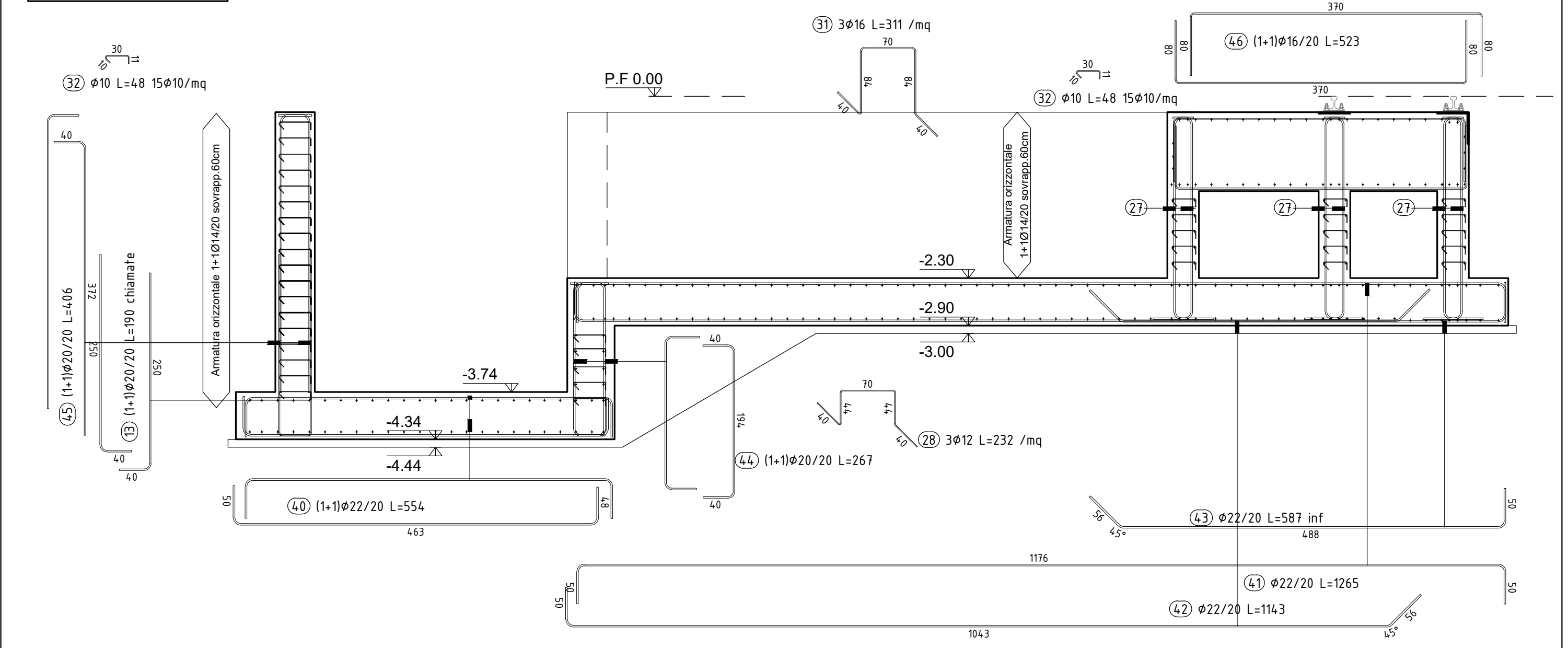
Armatura verticale muri concio tipo 10 Rapp. 1:50



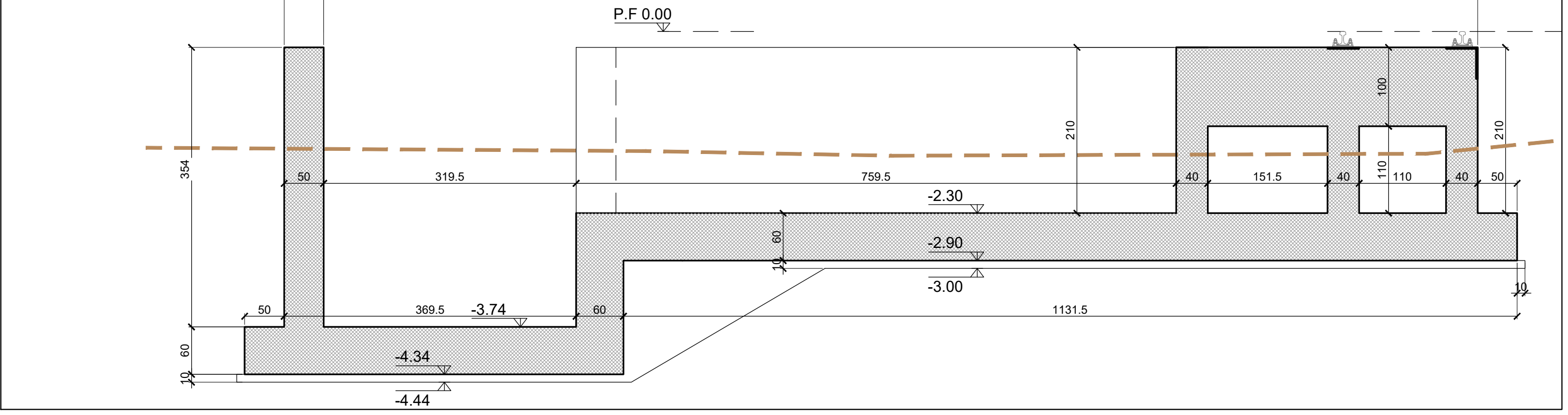
Pianta fondazioni - Rapp. 1:100



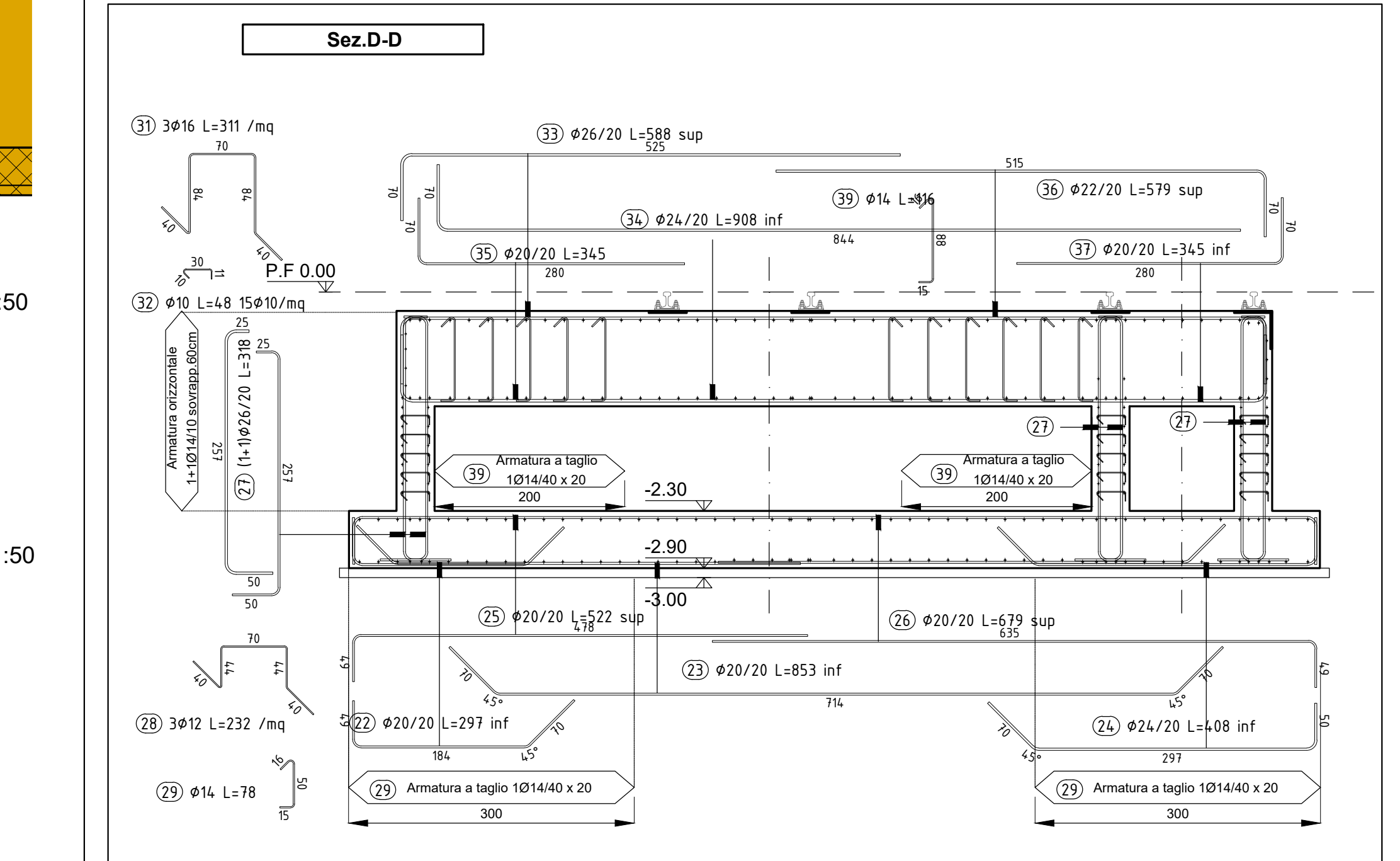
Particolare del giunto fra i concii da prevedere in platea e sui muri e soletta



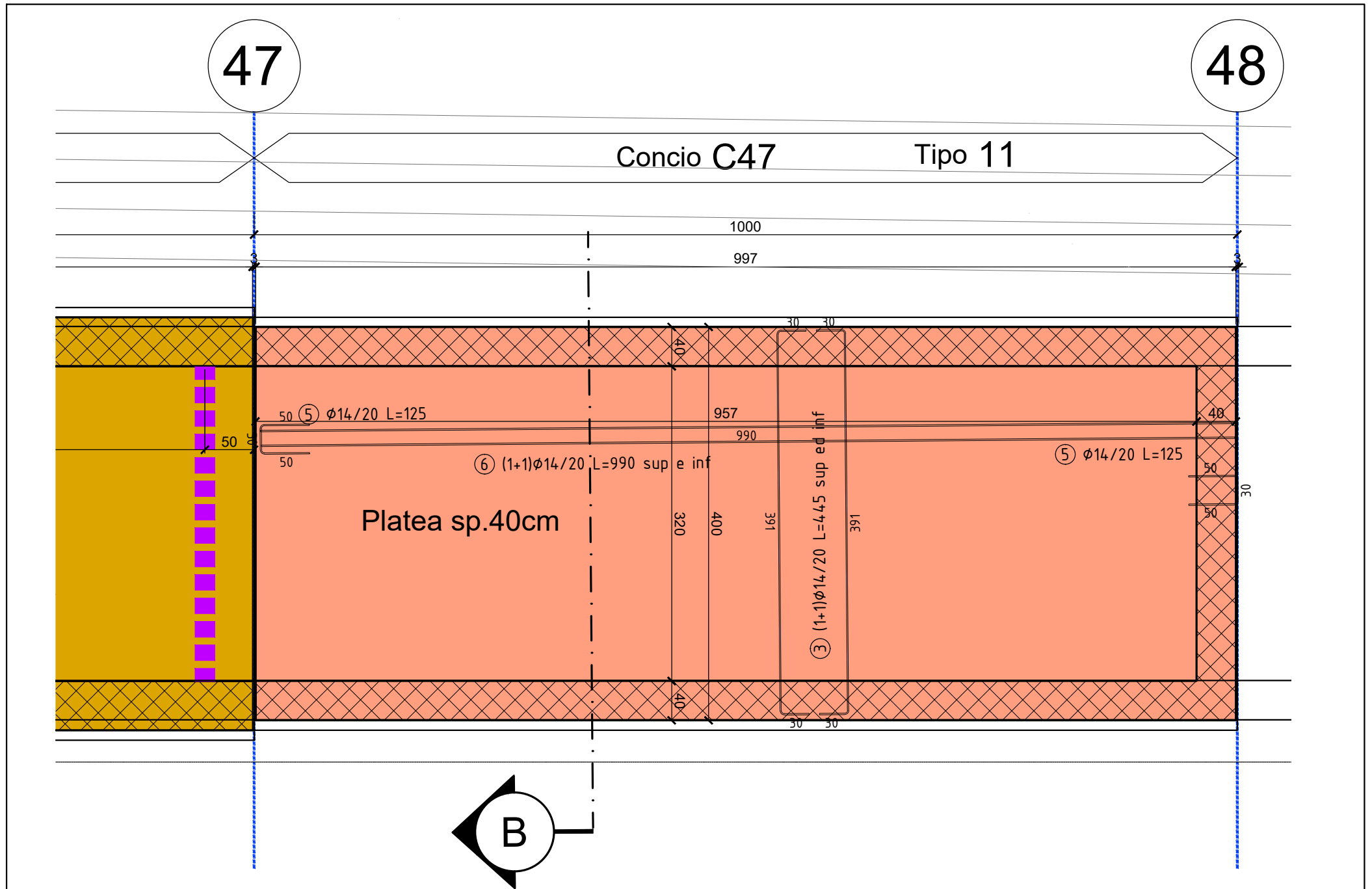
Sez.F-F



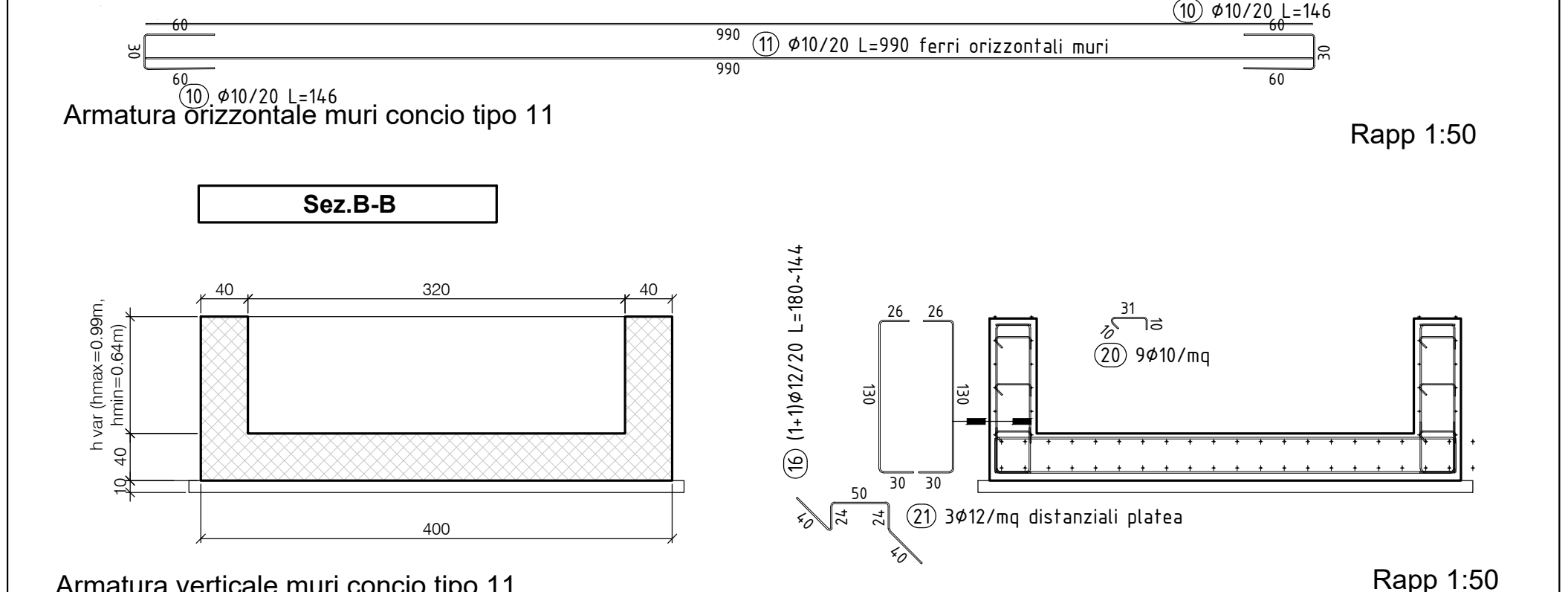
Sez.D-D



Sez.B-B



Carpenteria ed armatura platea di fondazione concio tipo 11 Rapp. 1:50



Armatura orizzontale muri concio tipo 11 Rapp. 1:50

LEGENDA

	SOLETTA SP.100cm		PLATEA SP.60cm
	SOLETTA SP.60cm		PLATEA SP.40cm
	SOLETTA SP.40cm		GIUNTI DILATAZIONE sp.3cm
	SEDE FERROVIARIA		PUNTONI HEA200
	ASSE BINARI		SCARTAMENTO BINARI

QUOTA DI RIFERIMENTO Piano ferro PF +187.89 = ±0.00

CARATTERISTICHE STRUTTURALI

Calcestruzzo	UNI EN 206-1 (N/m³)	Classe di resistenza max normale	Classe di consistenza	Tipologia	Resistenza caratteristica	Copertura
Strutture	C25/30	C25	SC4	Asfalto	25	100mm

ACCIAIO PER OPERE IN C.A. Acciaio B450C (DM 17.01.18) Placatura minima fessil come da tab. 11.3.3-b - DM 17.01.18

AZIONI DI PROGETTO

Sistema al piano del ferro: Parametri: 140N/m Variabile: 20kN/m Variabile: 20kN/m

NOTE TECNICHE

PER I DETTAGLI RELATIVI AI RINTRERRI E ARMAMENTO FERROVIARIO SI RIMANDA ALLE SEZIONI DEL TRACCIATO FERROVIARIO E DELL'ASOVRASTRUTTURA FERROVIARIA PER LA LOCALIZZAZIONE DEL CONCIO SI RIMANDA ALLA PLANIMETRIA GENERALE FOSSA NASTRI

TUNNEL EURALPIM LYON TURIN

NOUVELLE LIGNE LYON TURIN - NUOVA LINEA TORINO LIONE
PARTIE COMMUNE FRANCO-ITALIENNE - PARTE COMMUNE ITALO-FRANCOISE
CUP C1305000300001 - LOTTO COSTRUTTIVO 1

Chantier Opérationnel 010 / Cantiere Operativo 010
CIG ZDB1F80CC0

PARTIE CONCEPTION MOE RACCORD FERROVIARE DE LA ZONE TECHNIQUE DE TORRAZZA - PROGETTO ESECUTIVO DELL'AREA TECNICA DI TORRAZZA

CARPENTERIA E ARMATURA FOSSA NASTRO 4

INDICAZIONE	DATA	MODIFICAZIONE	REVISIONE	VERIFICA/CONTROLLI	APPROVAZIONE
1	15/07/2018	Primo progetto in seguito al contratto 18	Revisione dell'ufficio progetti	L. CANTARELLI	A. MONTI
2	14/08/2018	Revisione in seguito al contratto 18	Revisione ufficio progetti	L. CANTARELLI	A. MONTI

4 1 0 0 C 1 8 1 9 0 S T 1 1 0 0 E C A G C 0 9 2 2 A

AL ENGINEERING S.p.A.
GEOCATA ENGINEERING S.p.A.

SCALA / FOGLIO

EUROPEAN UNION