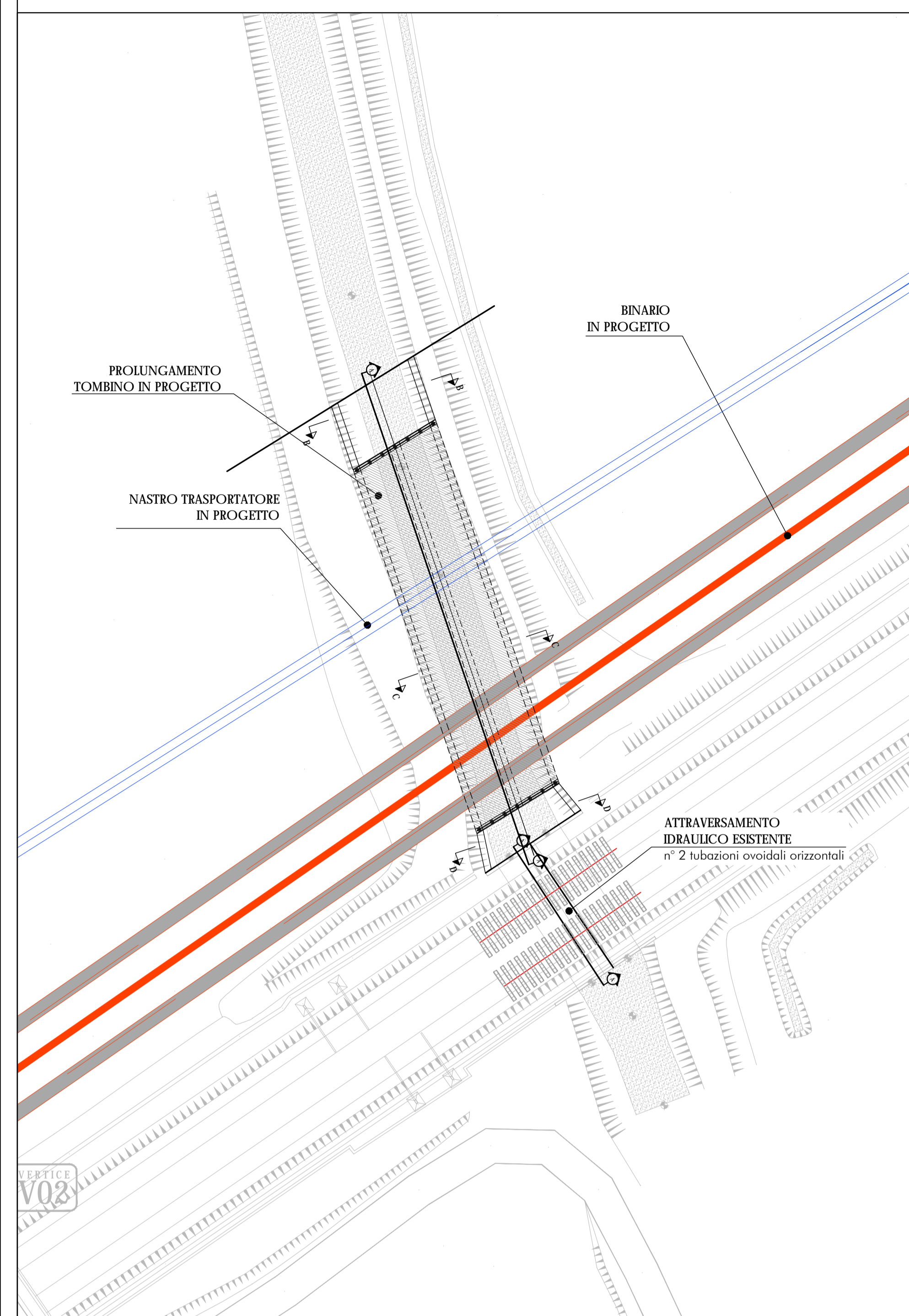
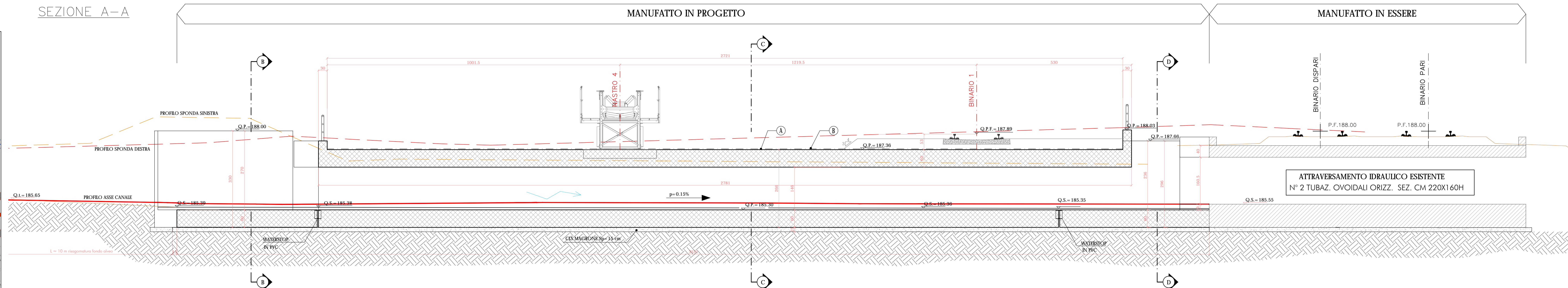


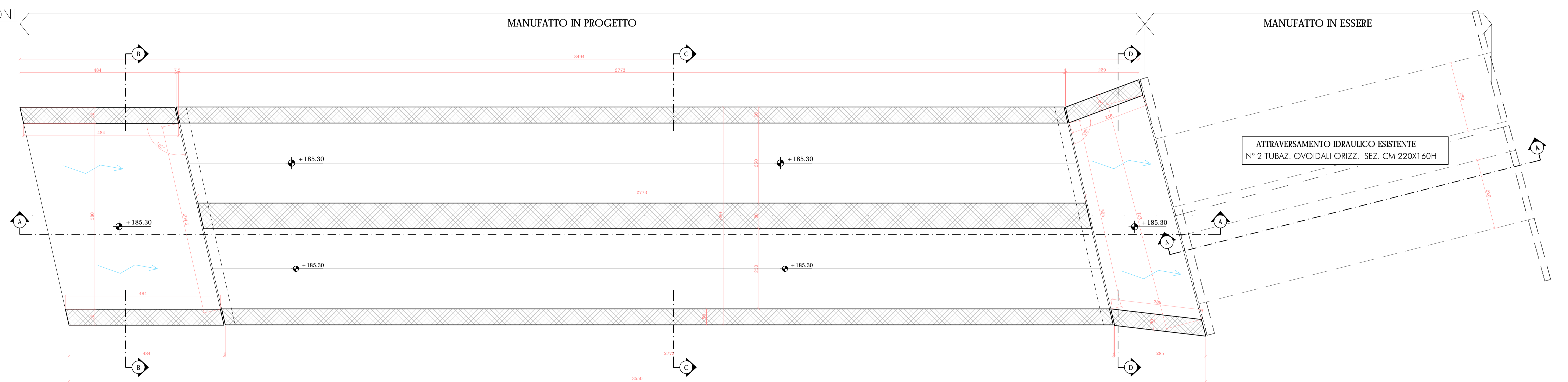
PLANIMETRIA TOMBINO - Scala 1:250



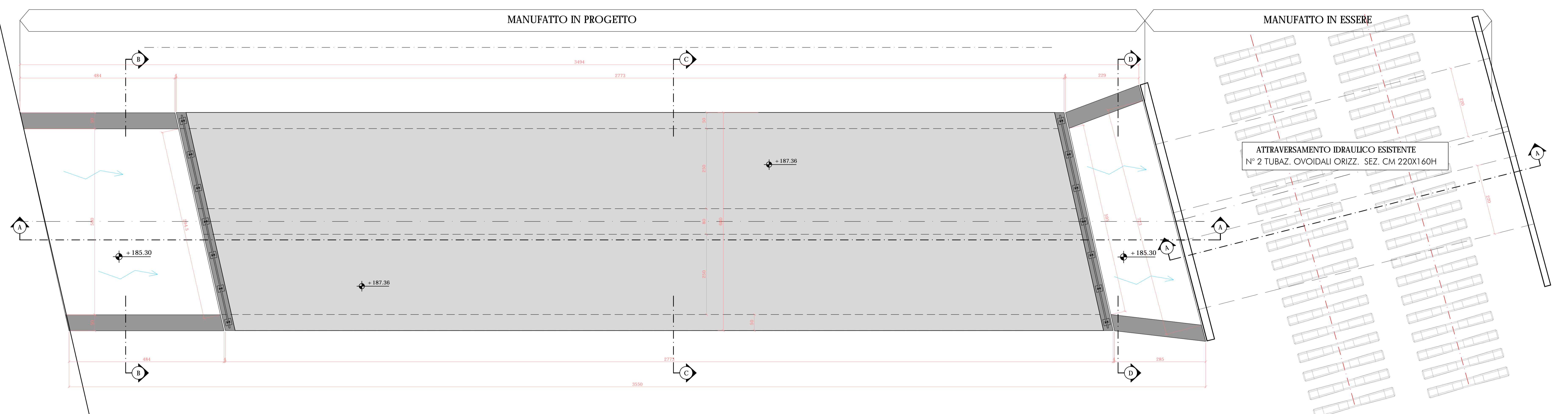
SEZIONE A-A



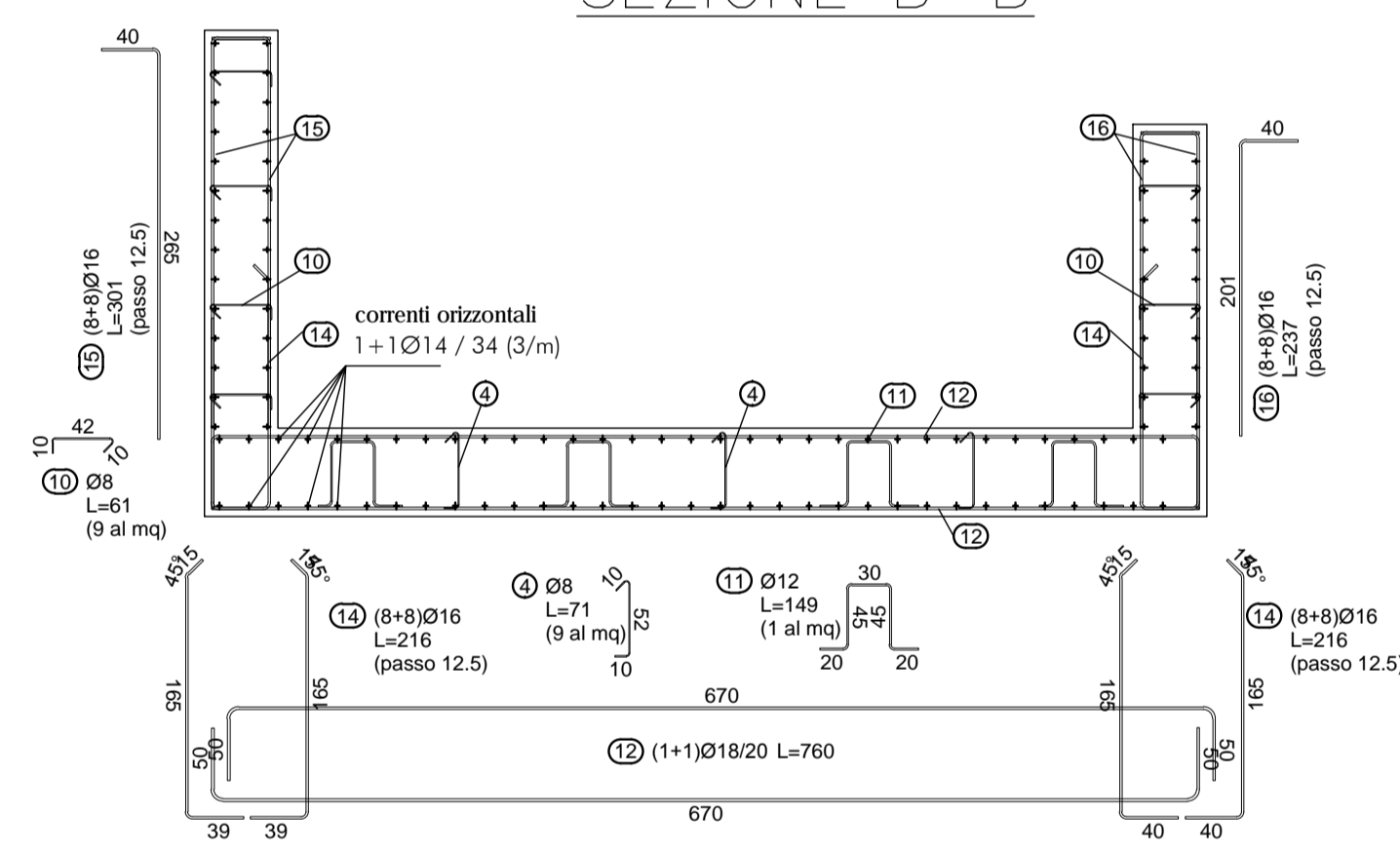
PIANTA FONDAZIONI



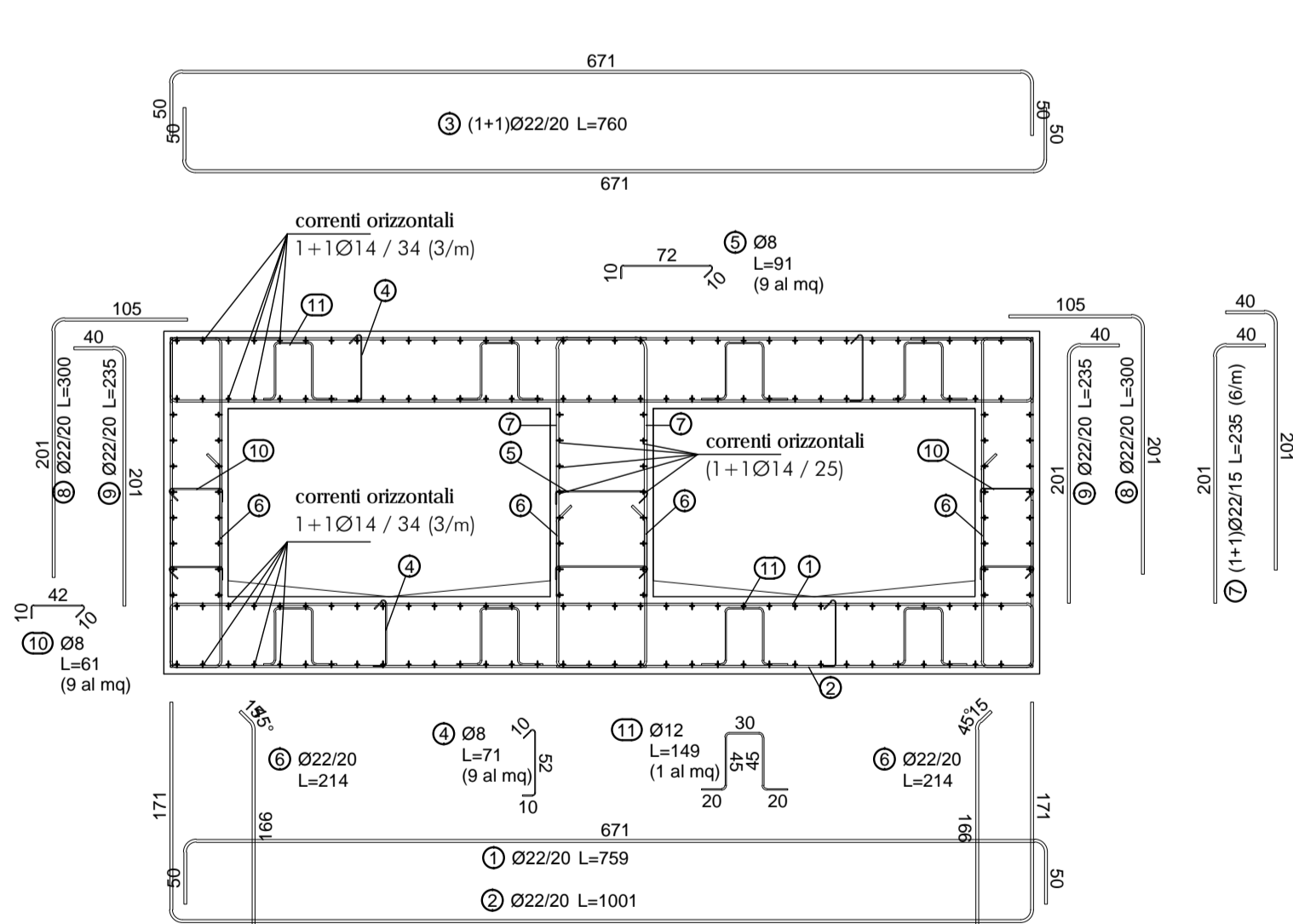
PIANTA



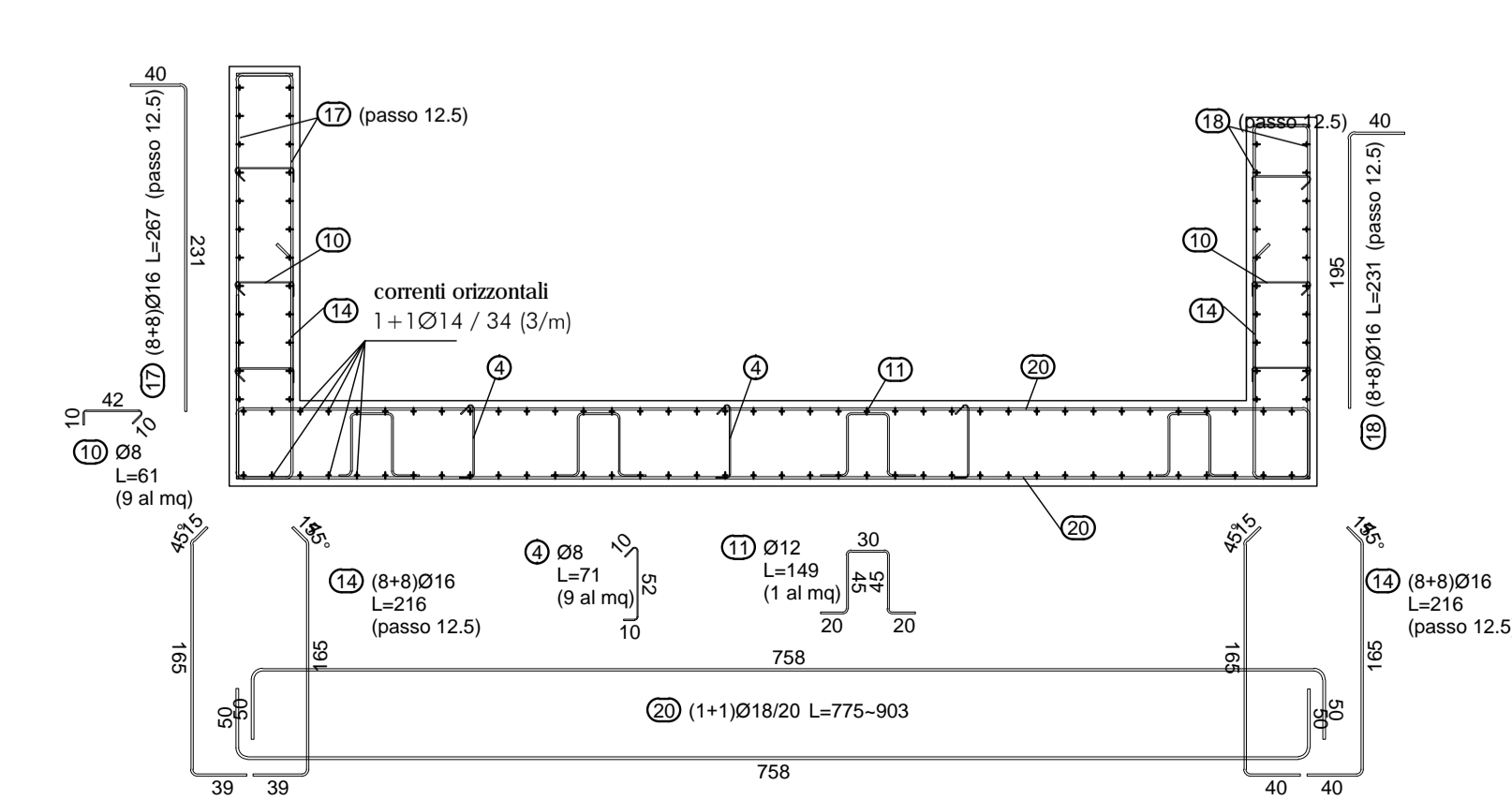
SEZIONE B-B



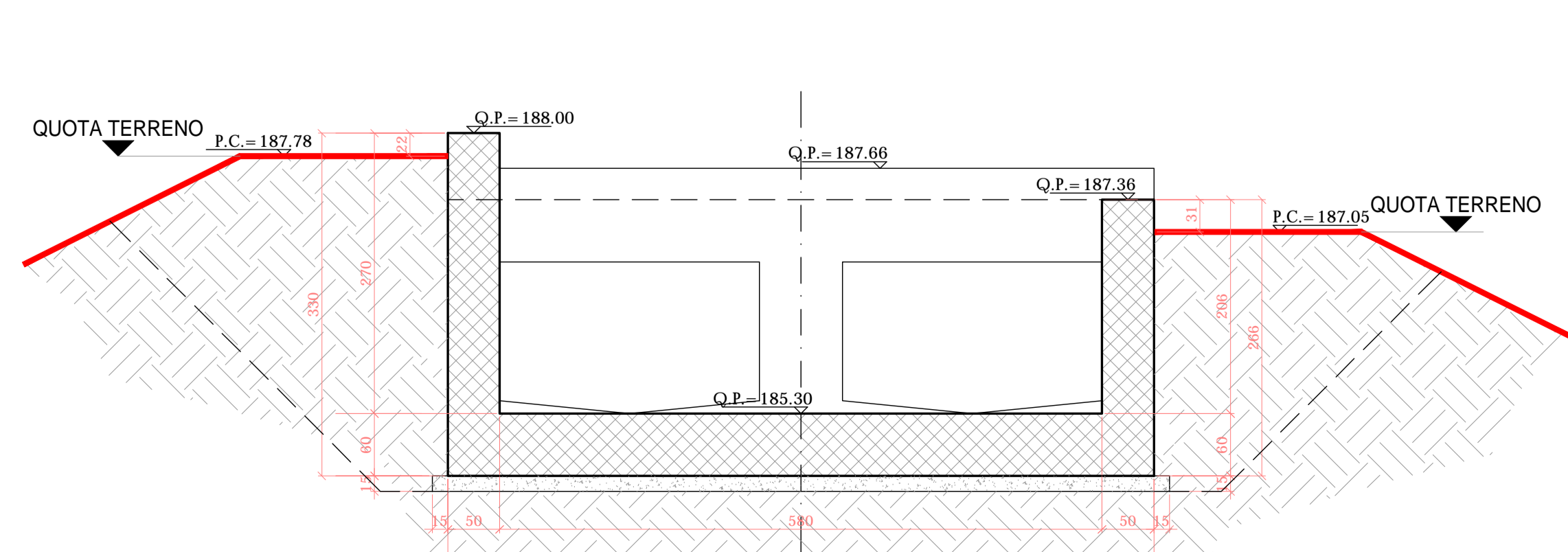
SEZIONE C-C



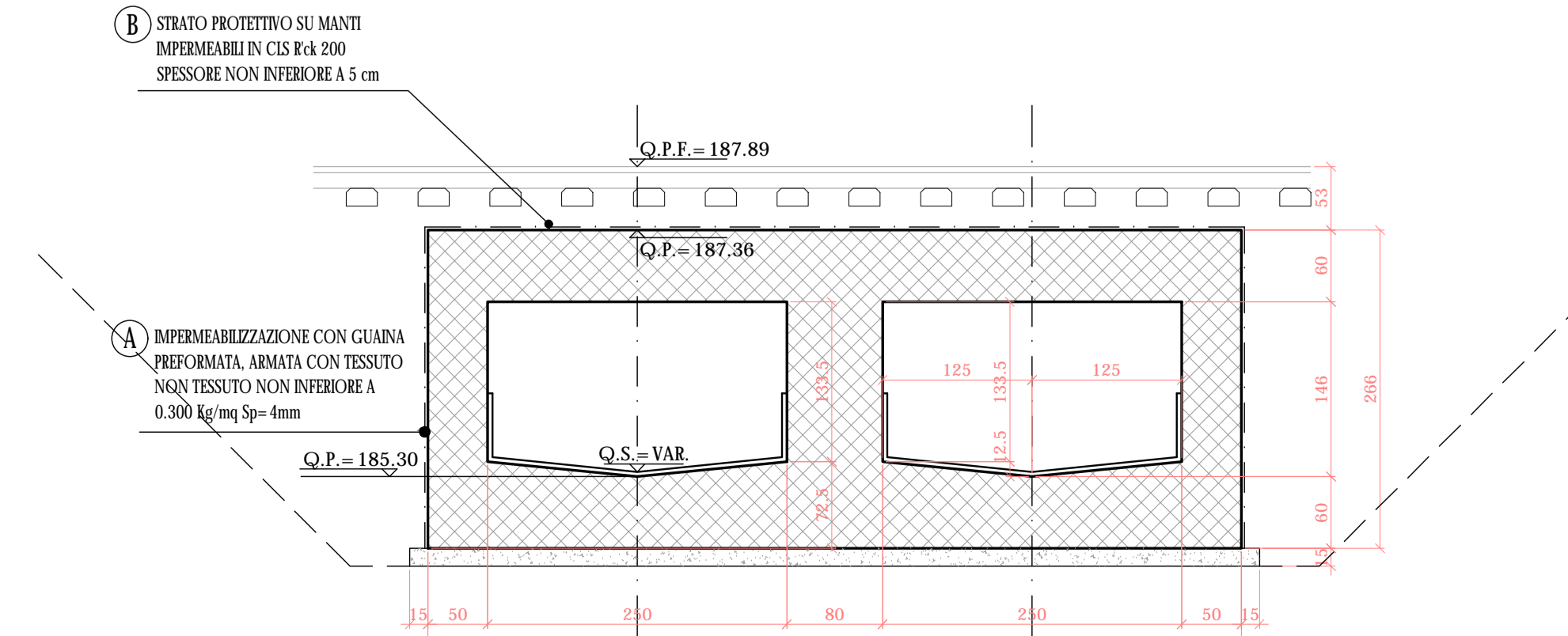
SEZIONE D-D



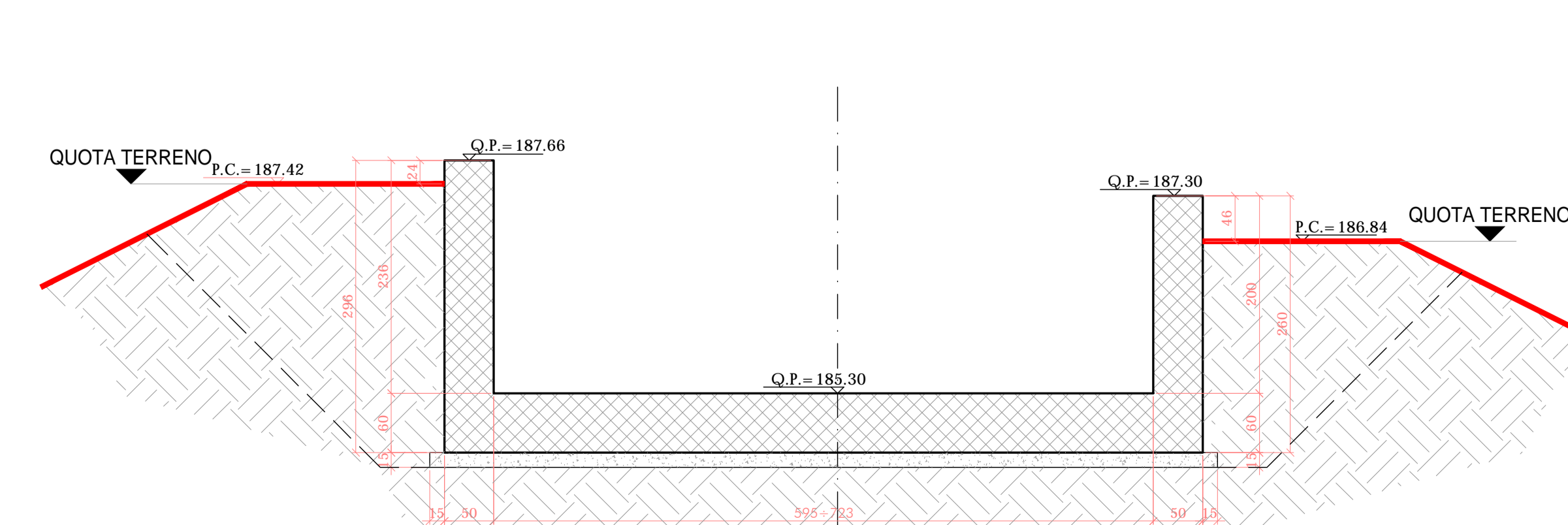
SEZIONE B-B



SEZIONE C-C



SEZIONE D-D

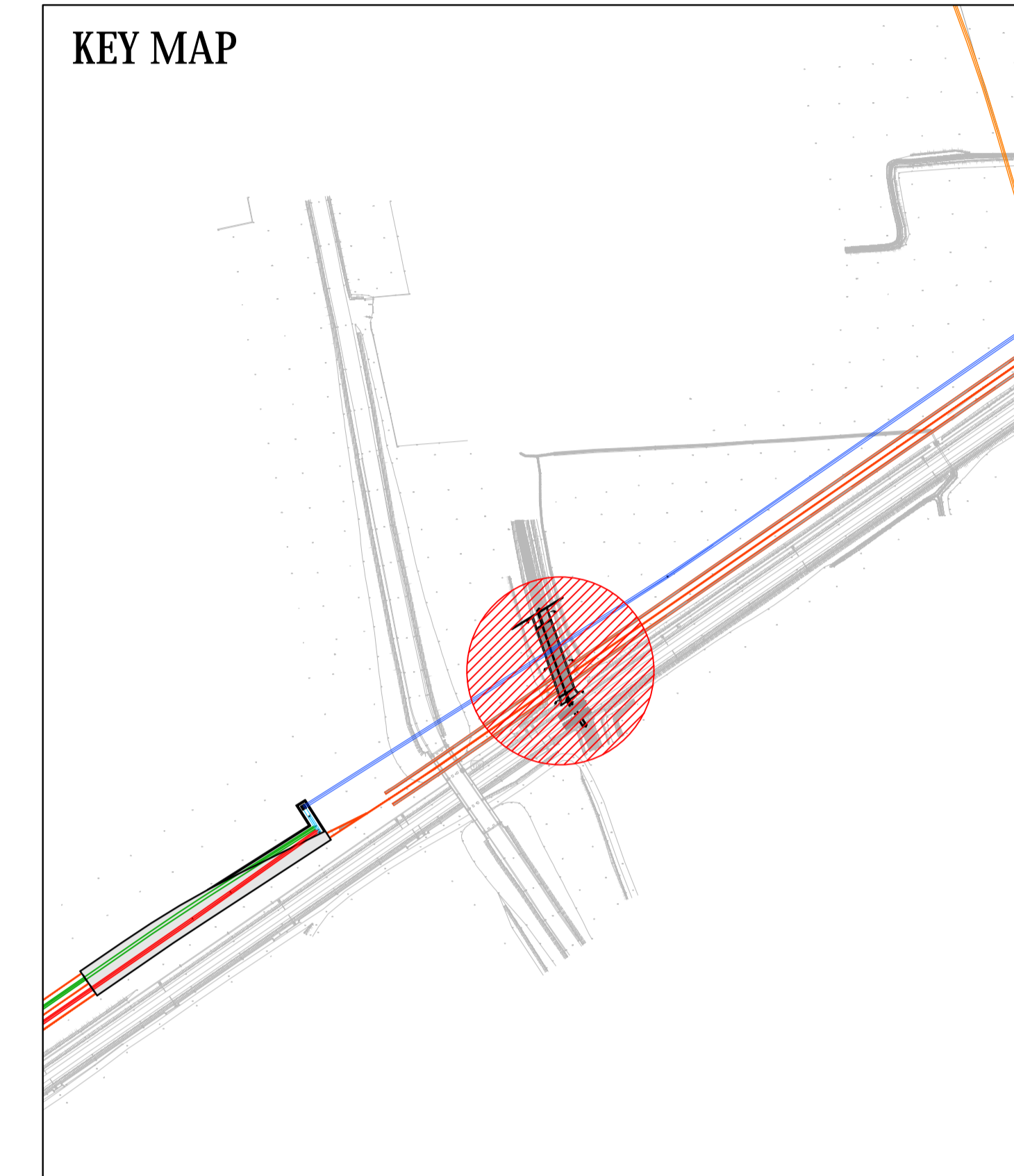


PARTICOLARE GIUNTO OPERE

Realizzazione di connessioni a sicura e permanente tenuta idraulica tra struttura esistente e nuovo manufatto (tombino).
 Sistema di posa:
 Stendere il cordone sul piano di posa del calcestruzzo del manufatto esistente pulito (vedi nota 1) e fissare con chiodi di acciaio e rondelle ogni 25 cm circa.
 Nota 1: Lo superficie di posa deve essere opportunamente falcata asportando il materiale eccedente o attraverso la rottura con apposita molla convertibile, oppure, in alternativa, deve essere esercitato sul cordolo un'adeguata pressione per addattare il cordone stesso alle asperità del supporto.
 (È necessario che il cordone sia in diretto contatto con il supporto e fissato in modo da essere ricoperto da almeno 20+25 cm di calcestruzzo fresco).



KEY MAP



MATERIALI

Calcestruzzo	Classe di resistenza	AC	Divisivo	Dimensione max. normale	Classe di esposizione	Classe di consistenza	Spessore
Linee di C.A. (L. 1154, NTC08 e s.m.l.)	C12/15	0,45	300	20	XCl-XS	S4	Non armato
Fondazioni ed elevazioni	C20/25	0,45	300	20	XCl-XS	S4	Armato

ACCIAIO PER OPERE IN C.A. Armatura ordinaria in acciaio ad almeno ingobbato e nel trattamento BRC (NTC08 e s.m.l.)
CONCRETO PER OPERE IN C.A. Armatura ordinaria in acciaio ad almeno ingobbato e nel trattamento BRC (NTC08 e s.m.l.)
CONCRETO PER OPERE IN C.A. Armatura ordinaria in acciaio ad almeno ingobbato e nel trattamento BRC (NTC08 e s.m.l.)
CONCRETO PER OPERE IN C.A. Armatura ordinaria in acciaio ad almeno ingobbato e nel trattamento BRC (NTC08 e s.m.l.)

DOCUMENTAZIONE DA RICHIEDERE AL PRODUTTORE
 Certificare il trattamento del materiale (NTC08 e s.m.l.) attendi di derivare dall'elenco dei centri di trasformazione, attestati di qualificazione dei siti produttivi. Tutte le attestazioni dei materiali devono essere indicate sulla lista di consegna.
CONTROLLI DA PREVEDERE
 • Verifica della esatta composizione delle opere al progetto esecutivo.
 • Verifica della corrispondenza meccanica dei materiali da parte di laboratorio autorizzati.

MESSA A TERRA (Struttura in c.a. e metallica). Si dovrà provvedere la messa a terra di tutte le strutture. Le armature devono essere in prescrizione senza norme CEI EN 50050 e CEI EN 50051. La sovrapposizione dei fermi deve essere almeno 500 con l'aggiunta di 30 cm di griglia.

DOCUMENTO DI RIFERIMENTO / DOCUMENT DE REFERENCE:
 ST11_O_3_E_FED_1101_A TOMBINO - Relazione tecnica e di calcolo
 ST11_O_3_E_PLD_1102_A TOMBINO - Disegno d'intesa: piante e sezioni

TUNNEL EURALPIN / LYON TURIN
 NOUVELLE LIGNE LYON TURIN - NOUVA LIGNE TORINO LIONE
 PARTIE COMMUNE FRANCO-ITALIENNE - PARTE COMUNE ITALO-FRANCAISE
 CUP C1105000030001 - LOTTO COSTRUTTIVO 1
 Chantier Opérationnel 010 / Cantiere Operativo 010
 CIG Z0B1F80C00
 PARTE CONCEPTION MOE RACCORD FERROVIAIRE DE LA ZONE TECHNIQUE DE TORRAZZA - PROGETTO ESECUTIVO DELL'AREA TECNICA DI TORRAZZA
 REGARD/TOMBINO
 Menuiserie, armatures et détails de construction / Carpenteria, armatura e particolari costruttivi

DATA	DESCRIZIONE	ELABORATO DA	VERIFICATO DA	APPROVATO DA
11/07/2015	Prova esecutiva e agli atti commessa CUP C1105000030001 - LOTTO COSTRUTTIVO 1	P. Angone	C. Diabro	C. Diabro
11/09/2015	Revisione agli atti commessa CUP C1105000030001 - LOTTO COSTRUTTIVO 1	P. Angone	C. Diabro	C. Diabro

4100C18190ST1103 **ECATD1103A**

PRODOTTORE
 AL ENGENNERING S.p.A.
 Via S. Maria Maddalena, 10 - 10121 TORINO (TO) - ITALIA
 Tel. +39 011 51491000 - Fax +39 011 51491001
 Email: info@al-engineering.it

PRODOTTORE E REDATTORE
 COVATTA INGENNERING S.p.A.
 Via S. Maria Maddalena, 10 - 10121 TORINO (TO) - ITALIA
 Tel. +39 011 51491000 - Fax +39 011 51491001
 Email: info@covatta-engineering.it

PRODOTTORE E REDATTORE
 UNIVERSITA' DEGLI STUDI DI TORINO
 Dipartimento di Ingegneria Civile e Ambientale
 Via S. Maria Maddalena, 10 - 10121 TORINO (TO) - ITALIA
 Tel. +39 011 51491000 - Fax +39 011 51491001
 Email: info@unito.it

PRODOTTORE E REDATTORE
 UNIVERSITA' DEGLI STUDI DI TORINO
 Dipartimento di Ingegneria Civile e Ambientale
 Via S. Maria Maddalena, 10 - 10121 TORINO (TO) - ITALIA
 Tel. +39 011 51491000 - Fax +39 011 51491001
 Email: info@unito.it