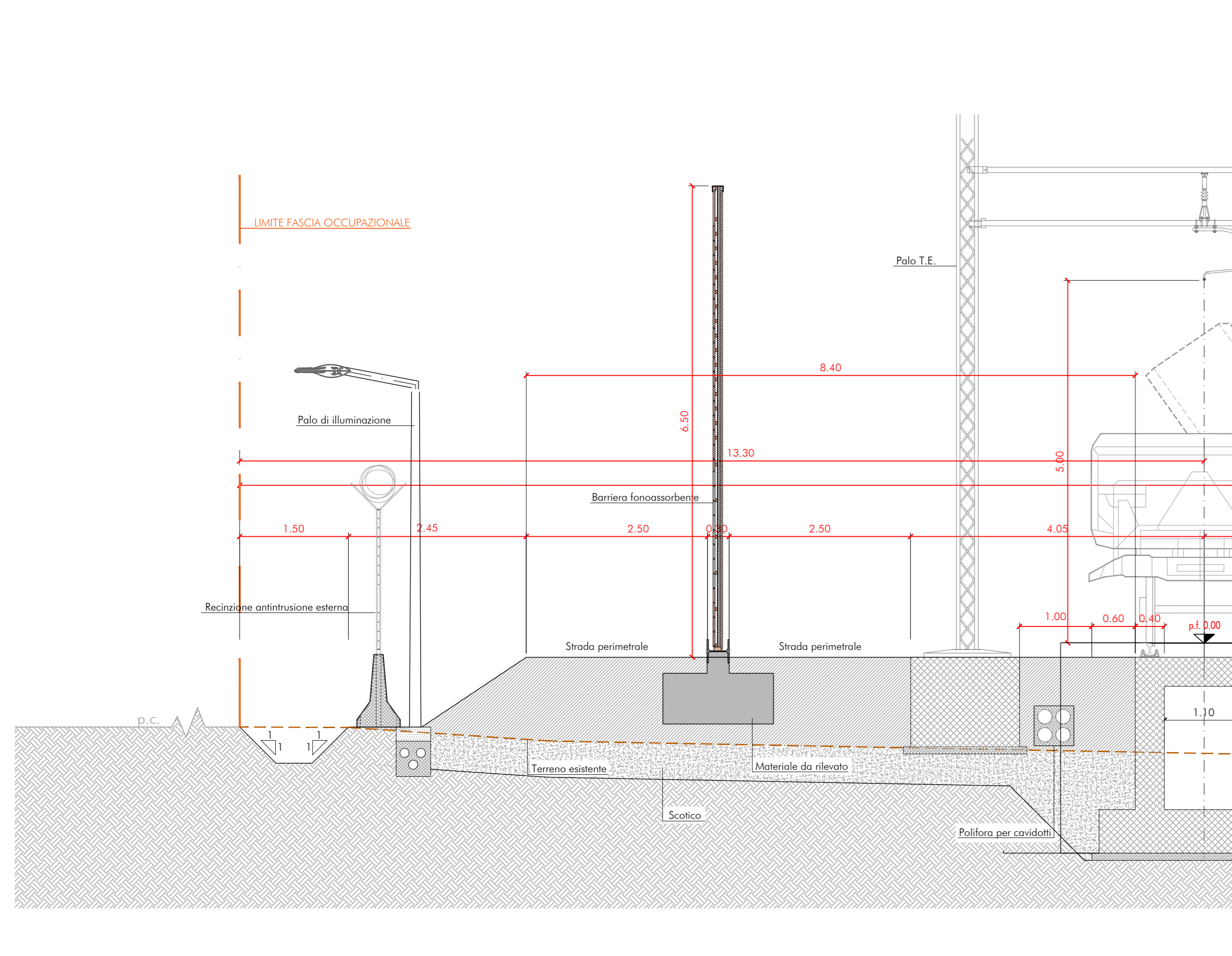
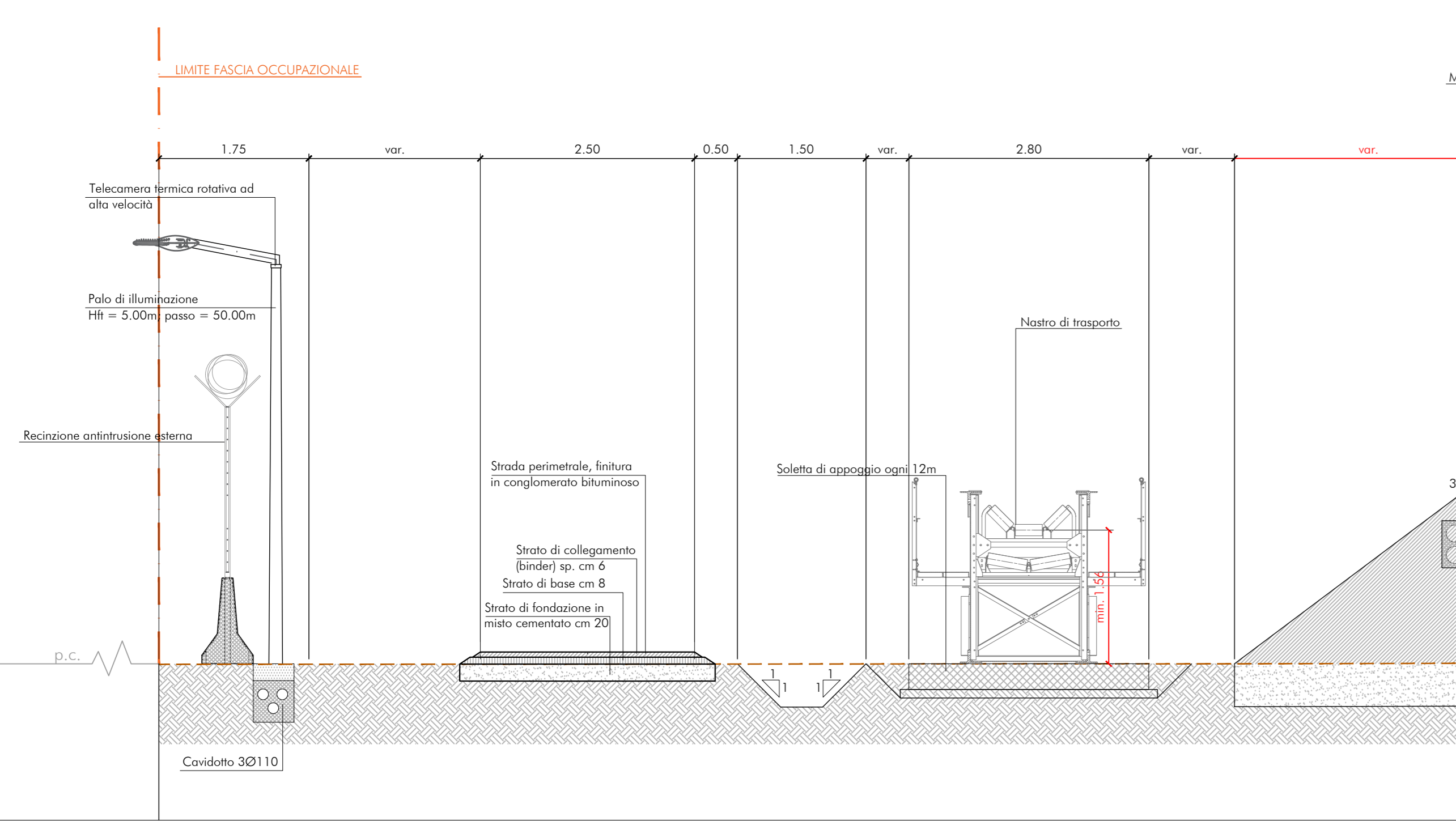


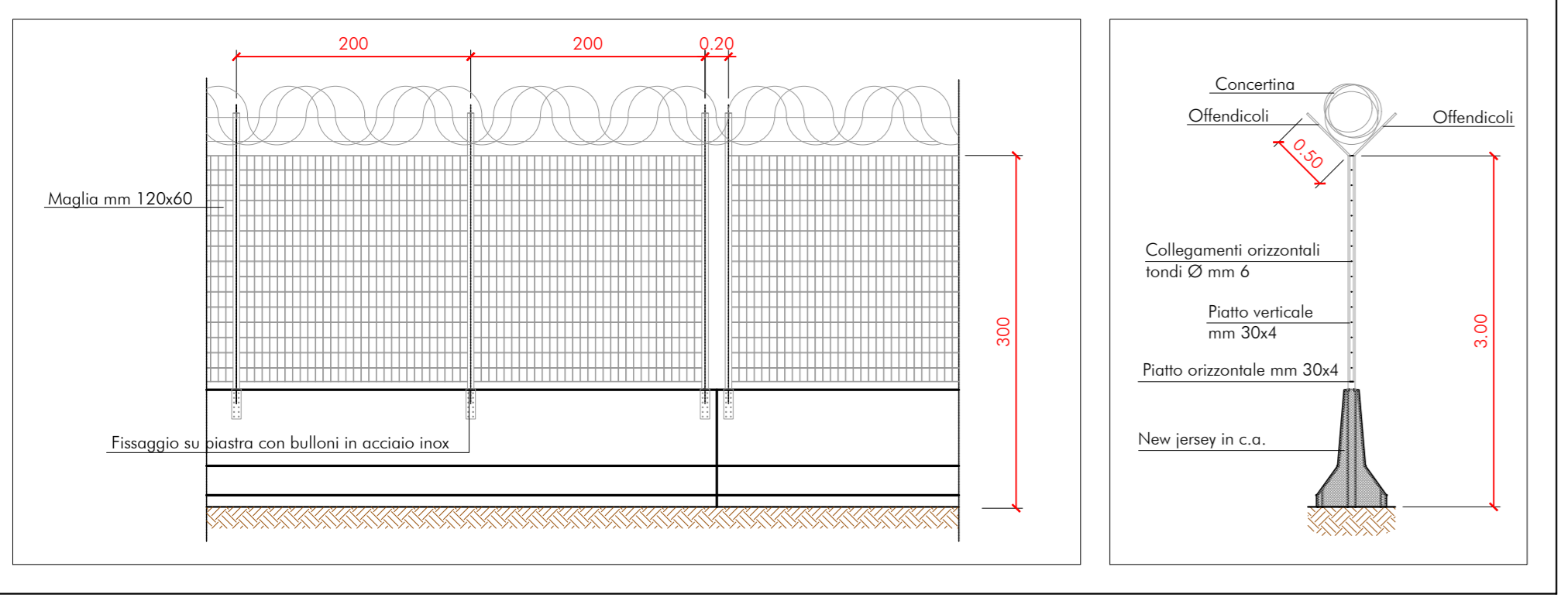
SEZIONE TIPOLOGICA RECINZIONE PESANTE NASTRI 1-2 E FASCIO BINARI - SCALA 1:50



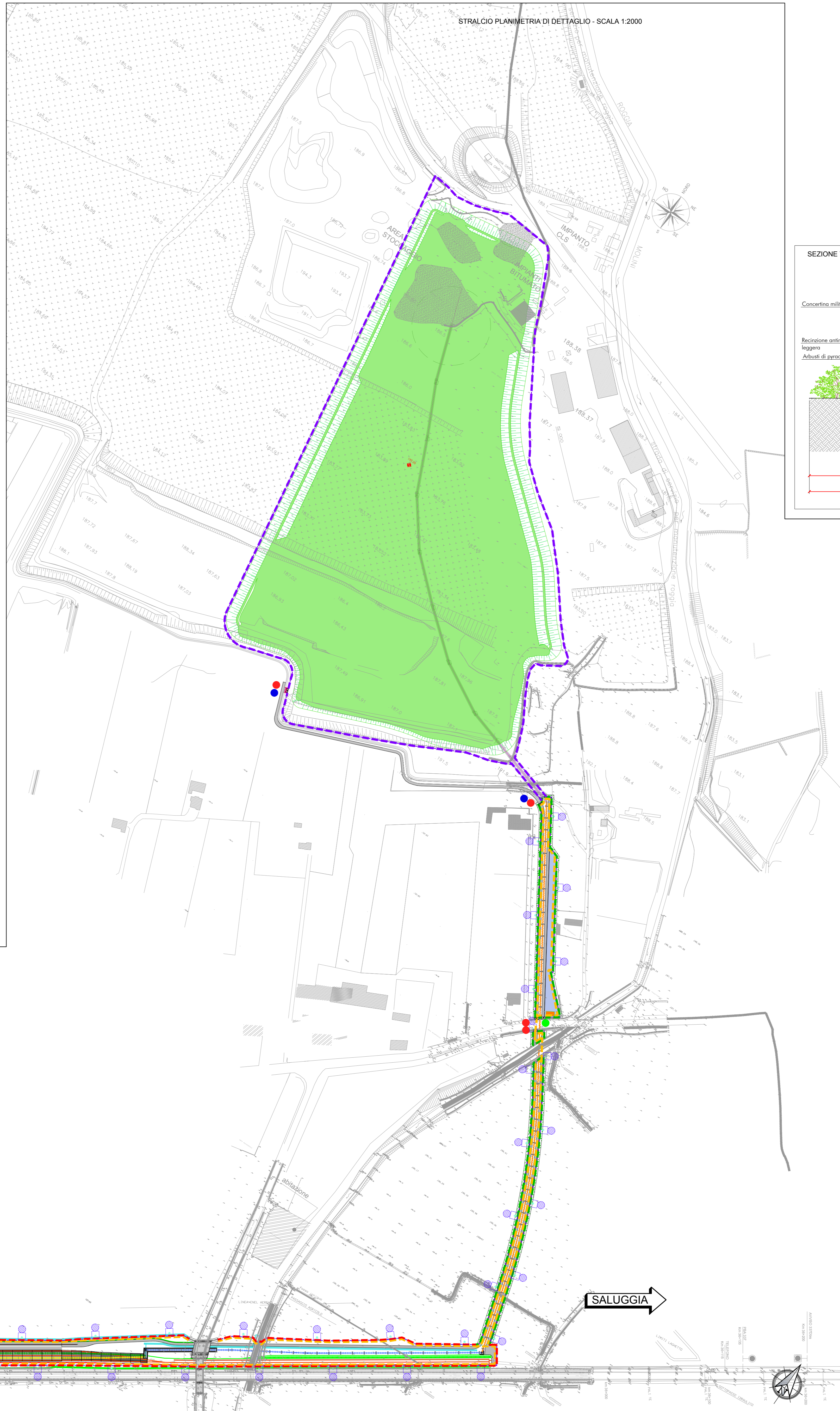
SEZIONE TIPOLOGICA RECINZIONE PESANTE NASTRO 4 - SCALA 1:50



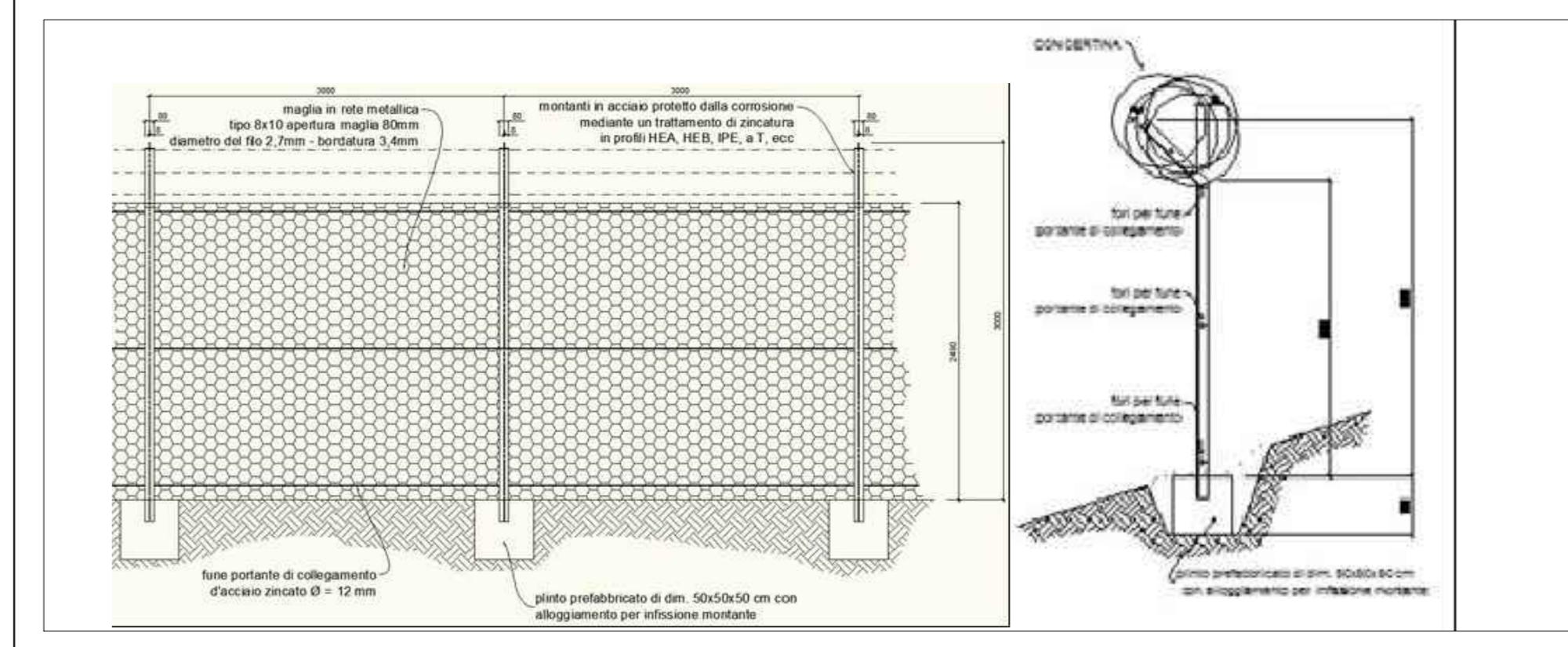
PARTICOLARE RECINZIONE ANTINTRUSIONE ESTERNA PESANTE - SCALA 1:50



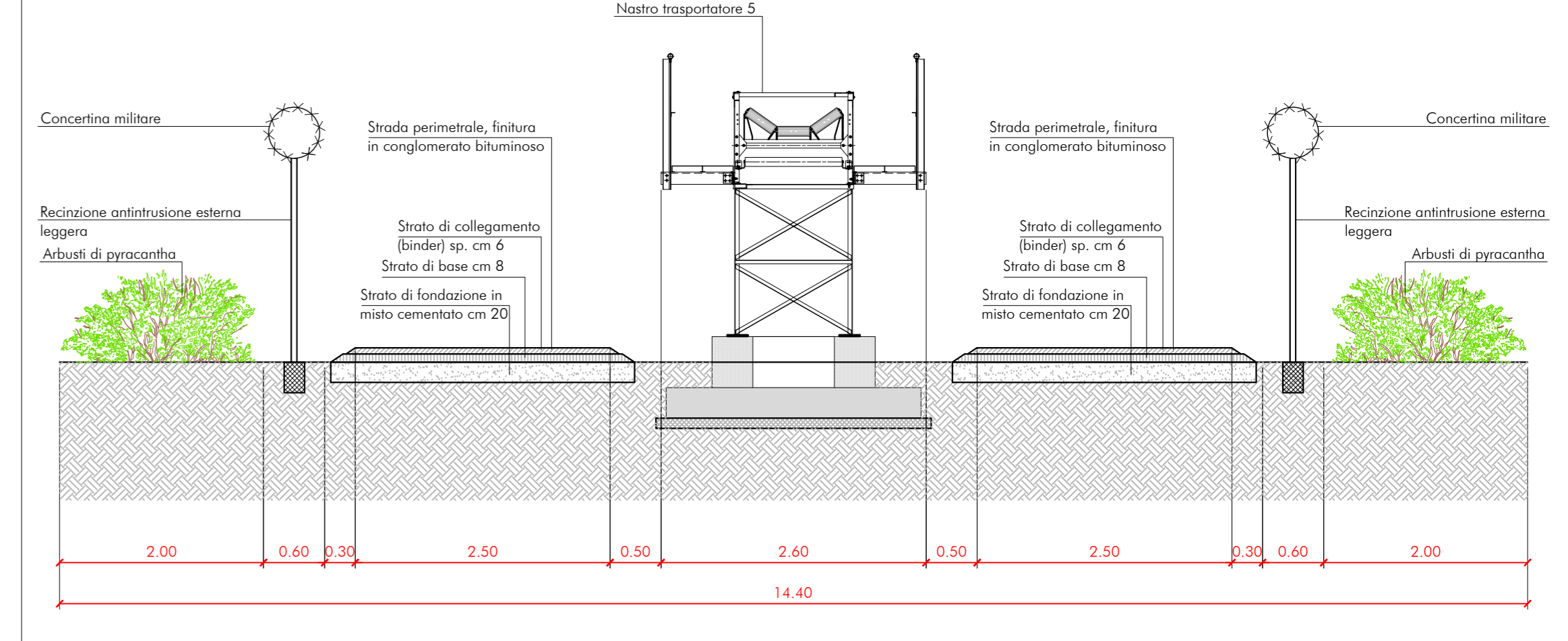
STRALCIO PLANIMETRIA DI DETAGLIO - SCALA 1:2000



PARTICOLARE RECINZIONE ANTINTRUSIONE LEGGERA - SCALA 1:50



SEZIONE TIPOLOGICA RECINZIONE LEGGERA - SCALA 1:50



- DOCUMENTI DI RIFERIMENTO**
- 4\_100\_C18190\_ST11\_O\_6\_E\_PLGC\_0504\_A - Planimetria generale
  - 4\_100\_C18190\_ST11\_O\_6\_E\_PLGC\_0505\_A - Planimetria di progetto 1 di 2
  - 4\_100\_C18190\_ST11\_O\_6\_E\_PLGC\_0506\_A - Planimetria di progetto 2 di 2
  - 4\_100\_C18190\_ST11\_O\_0\_E\_RESU\_1301\_A - Relazione security
  - 4\_100\_C18190\_ST11\_O\_6\_E\_STGC\_0509\_A - Sezioni tipologiche

- LEGENDA:**
- RECINZIONE ANTINTRUSIONE ESTERNA PESANTE
  - RECINZIONE ANTINTRUSIONE ESTERNA LEGGERA CON ARBUSTI
  - RECINZIONE ANTINTRUSIONE ESTERNA LEGGERA
  - EDIFICIO DI PRESIDIO
  - QUADRO ELETTRICO B.T.
  - PALO DI ILLUMINAZIONE HFT=5.00M, COMPLETO DI ARMATURA STRADALE PER LAMP. VAPORI NA HG 250 W E PROIETTORE IP-55 LAMP. IODURINA 250-400 W E TELECAMERA ROTATIVA AD ALTA VELOCITA' - PASSO 75 m
  - CANCELLO PRESIDIAIO
  - CANCELLO CARRABILE
  - CANCELLO PEDONALE
  - PERCORSO CAVIDOTTO INTERRATO 10/110 3 TUBI CAVI 4X10

**TUNNEL EURALPIN LYON TURIN**

NOUVELLE LIGNE LYON TURIN - NUOVA LINEA TORINO LIONE  
PARTIE COMMUNE FRANCO-ITALIENNE - PARTE COMUNE ITALO-FRANCAISE  
CUP CL1J0500030001 - LOTTO COSTRUTTIVO 1

Chantier Opérationnel 010 / Cantiere Operativo 010  
CIG ZDB1F80CC0

PARTIE CONCEPTION MOE RACCORD FERROVIAIRE DE LA ZONE TECHNIQUE DE TORRAZZA - PROGETTO ESECUTIVO DELL'AREA TECNICA DI TORRAZZA

SÉCURITÉ - SECURITY  
PLANIMETRIA GENERALE ET SECTIONS TYPIQUES -  
PLANIMETRIA GENERALE E SEZIONI TIPOLOGICHE

Index	Date / Data	Modifications / Modifiche	Elab. per / Constatato da	Verif. per / Controlato da	Autorisé par / Autorizzato da
0	11/07/2019	Prima emissione a seguito commenti TdP Première diffusion après commentaires TdP	M. Squillone (AS)	A. Marra (AS)	A. Marra (AS)
A	11/09/2019	Revisione a seguito commenti TdP Révision après commentaires TdP	M. Squillone (AS)	A. Marra (AS)	A. Marra (AS)

4100C18190ST1100 EPLSU1303A

PROGETTAZIONE ESECUTIVA

AI ENGINEERING S.r.l.  
Via Lancia, 10 10128 Torino  
Tel. +39 011 414111 Fax +39 011 414111  
Email: ai@ai-engineering.it Website: www.ai-engineering.it

GEODATA ENGINEERING S.p.A.  
Via Belfiore, 14 10127 Torino  
Tel. +39 011 414111 Fax +39 011 414111  
Email: info@geodata-engineering.it Website: www.geodata-engineering.it

varie  
SCALA / ECHELLE

AP

TELT - Saviole Technolab - Bâtiment "Honneur"  
13 allée du Lac de Concarnon - 73370 LE BOURGET DU LAC (France)  
Tél. +33 (0)4 79 68 56 50 Fax +33 (0)4 79 68 56 75  
RCS Chambéry 439 536 952 TVA FR 83439556952  
Propriété TEJT. Tous droits réservés