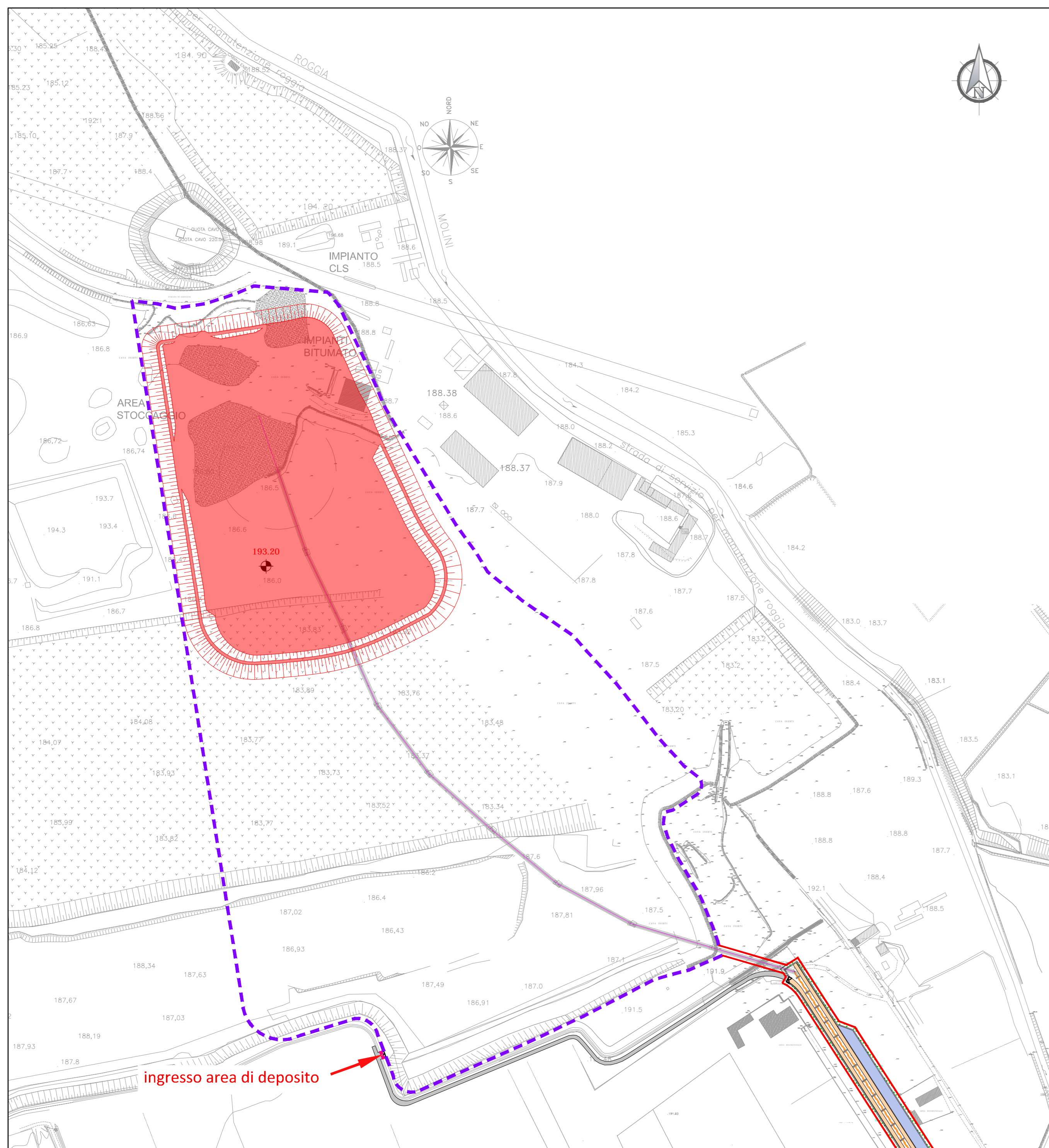


RIEMPIMENTO AREA DI DEPOSITO - FASE 1



RIEMPIMENTO AREA DI DEPOSITO - FASE 2



RIEMPIMENTO AREA DI DEPOSITO - FASE 3



RIEMPIMENTO AREA DI DEPOSITO - STATO FINALE



Legenda:

- Area di cantiere deposito
- Fase 1
- Fase 2
- Fase 3
- Stato Finale

ELABORATI DI RIFERIMENTO: 4_100_C18190_ST11_O_0_E_REAM_1801_A
4_100_C18190_ST11_O_0_E_PLAM_1806_A



NOUVELLE LIGNE LYON TURIN - NUOVA LINEA TORINO LIONE
PARTIE COMMUNE FRANCO-ITALIENNE - PARTE COMUNE ITALO-FRANCOISE
CUP C1105000030001 - LOTTO COSTRUTTIVO 1

Chantier Opérationnel 010 / Cantiere Operativo 010
CIG ZDB1F8BCDD

PARTE CONCEPTION MOE RACCORD FERROVIARE DE LA ZONE TECHNIQUE DE TORRAZZA - PROGETTO ESECUTIVO DELL'AREA TECNICA DI TORRAZZA

ENVIRONNEMENT - AMBIENTE

CONFRONTO AMBIENTALE TRA PROGETTO DEFINITIVO E PROGETTO ESECUTIVO
SITO DI DEPOSITO - EVOLUZIONE LAVORI - FASI DI ABBANCAMENTO

Index	Date/Date	Modifications/Modifiche	Drawn by/Disegnato da	Verified/Controllato da	Approved/Approvato da
P	11/02/2018	Primo elaborato a seguito validazione TdP Previsione definitiva opere validazione TdP	L. Manno (08)	L. Manno (08)	A. Manno (08)
A	11/09/2018	Revisione a seguito commenti TdP Revisione opere costruttive TdP	Manno (08)	L. Manno (08)	A. Manno (08)

4100C18190ST1100

4100C18190ST1100

4100C18190ST1100

EPLAM1809A

EPLAM1809A

EPLAM1809A

1:2.000

SCALA / ECHELLE

SCALA / ECHELLE

AP

AP

AP

PROGETTAZIONE: AL ENGINEERING S.p.A. - Via S. Pietro 11 - 10121 Torino - Tel. +39 011 41 11 111 - Fax +39 011 41 11 112 - Email: info@al-engineering.it - Web: www.al-engineering.it

PROGETTAZIONE: GEOATA ENGINEERING S.p.A. - Via S. Pietro 11 - 10121 Torino - Tel. +39 011 41 11 111 - Fax +39 011 41 11 112 - Email: info@geoata-engineering.it - Web: www.geoata-engineering.it

PROGETTAZIONE: GEOATA ENGINEERING S.p.A. - Via S. Pietro 11 - 10121 Torino - Tel. +39 011 41 11 111 - Fax +39 011 41 11 112 - Email: info@geoata-engineering.it - Web: www.geoata-engineering.it