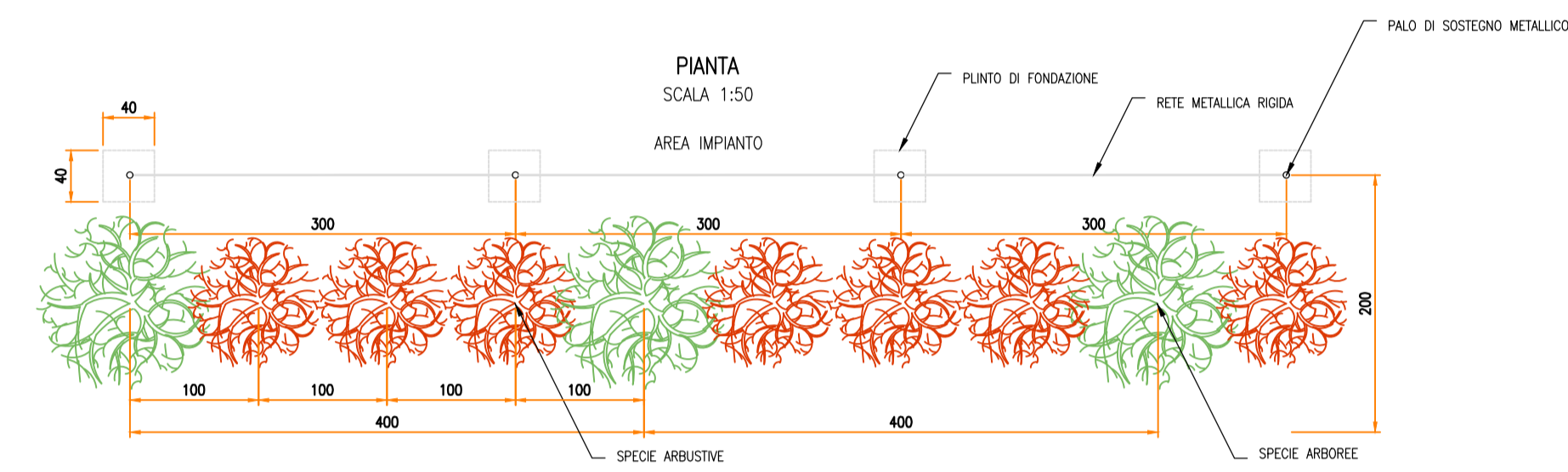
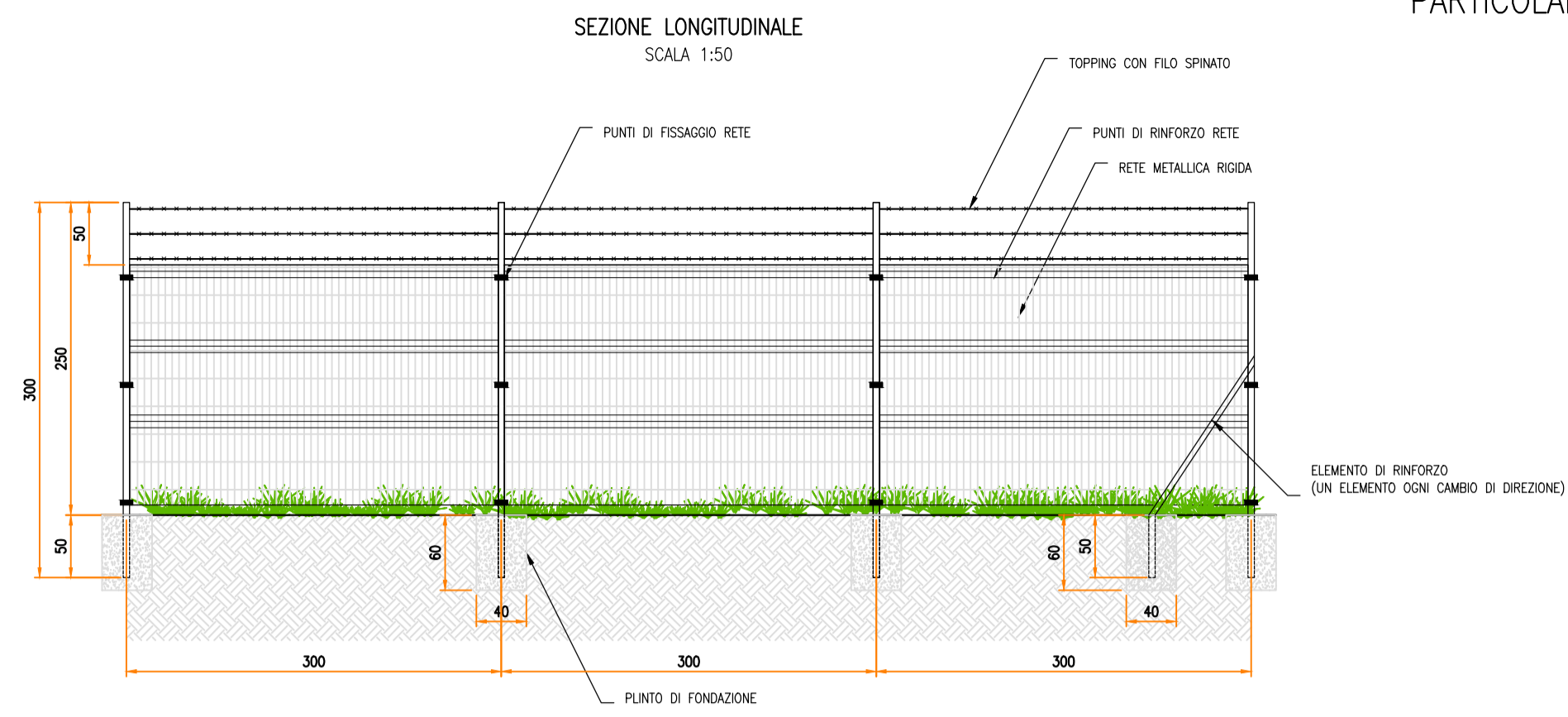
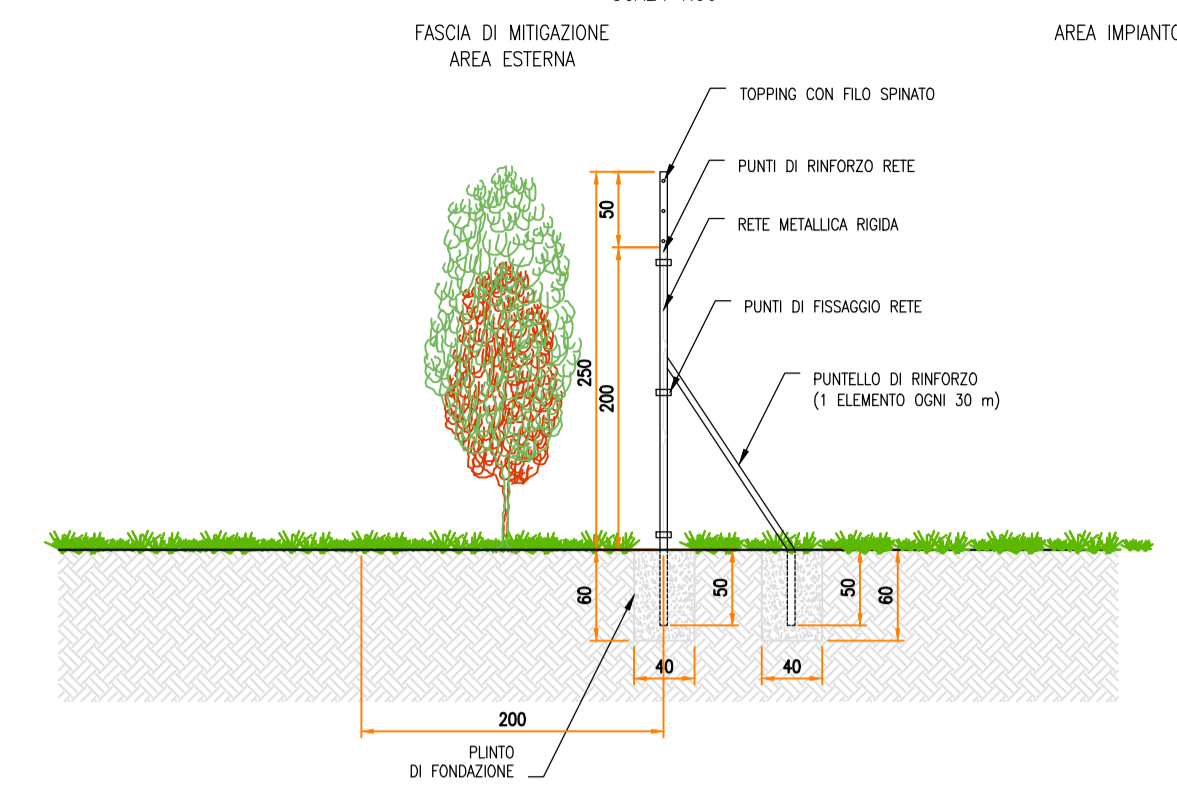


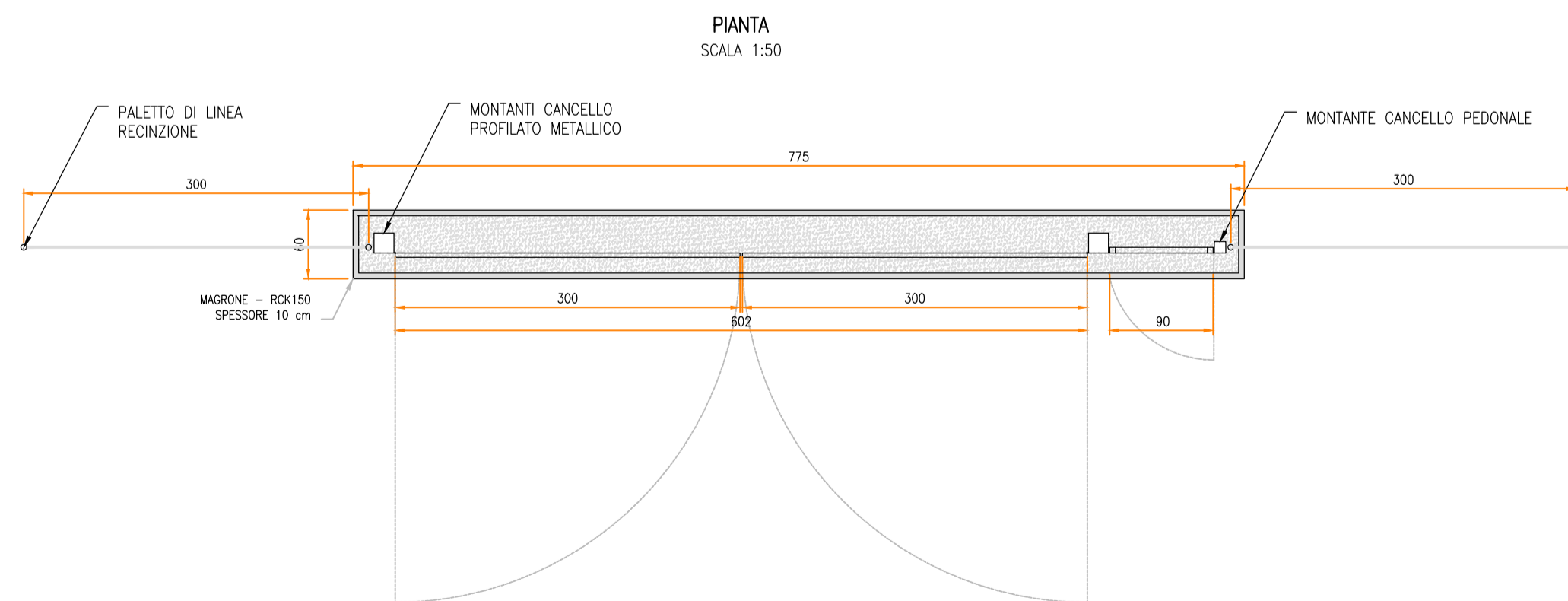
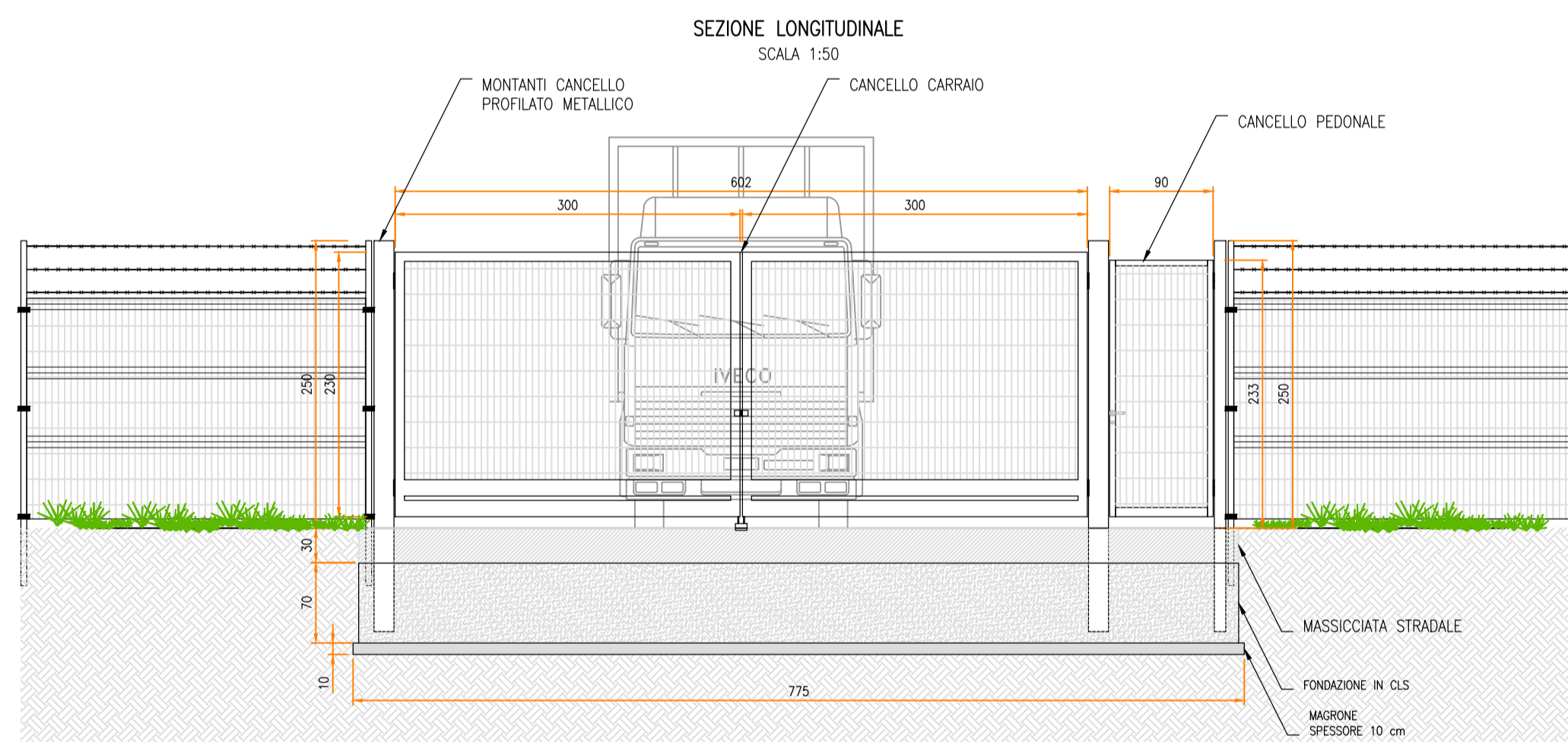
PARTICOLARE – RECINZIONE
TIPOLOGICI



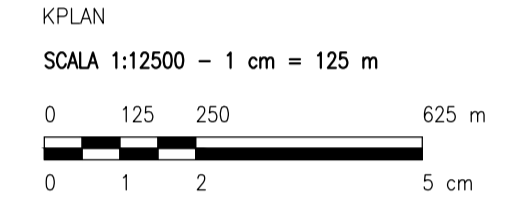
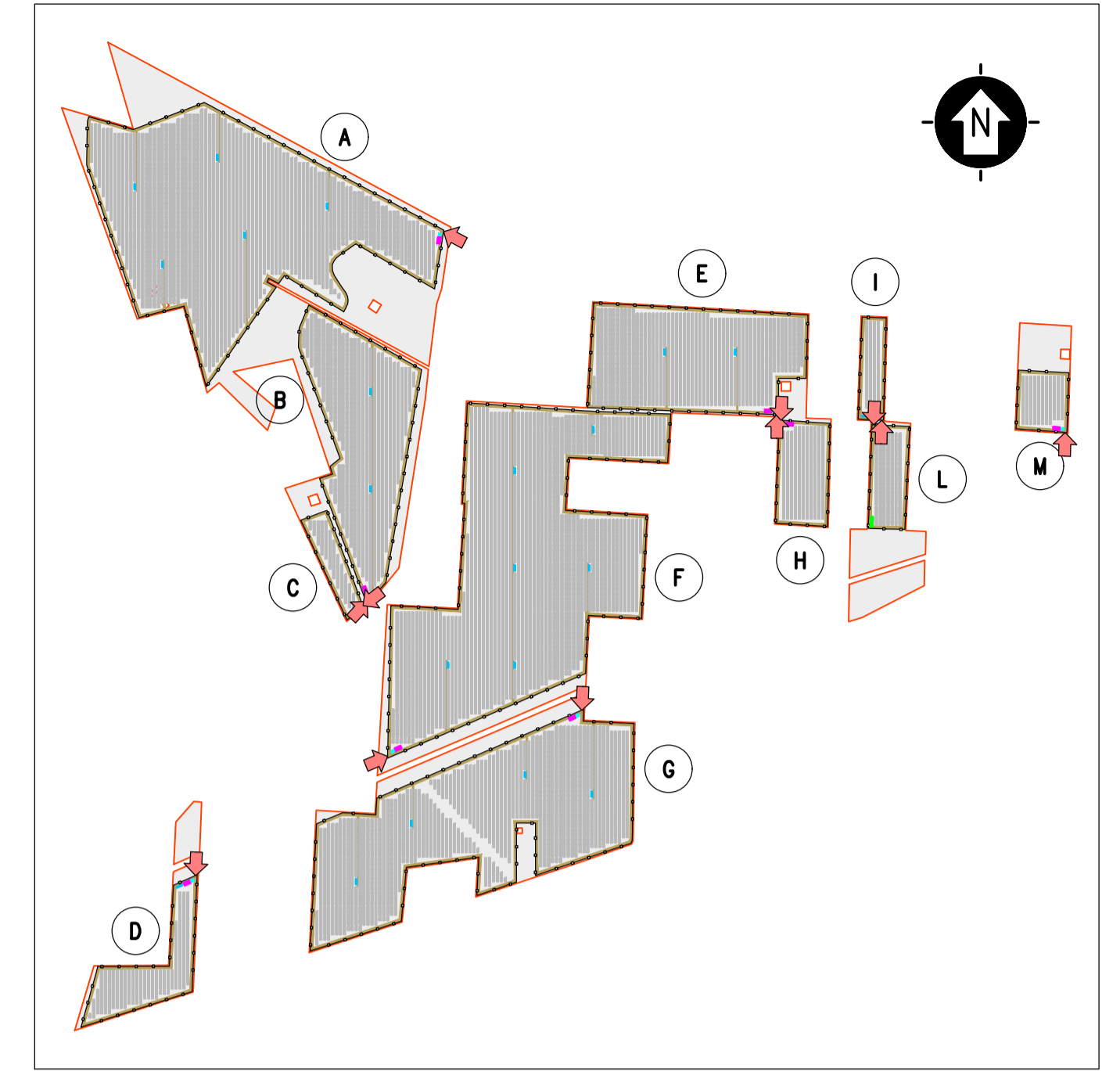
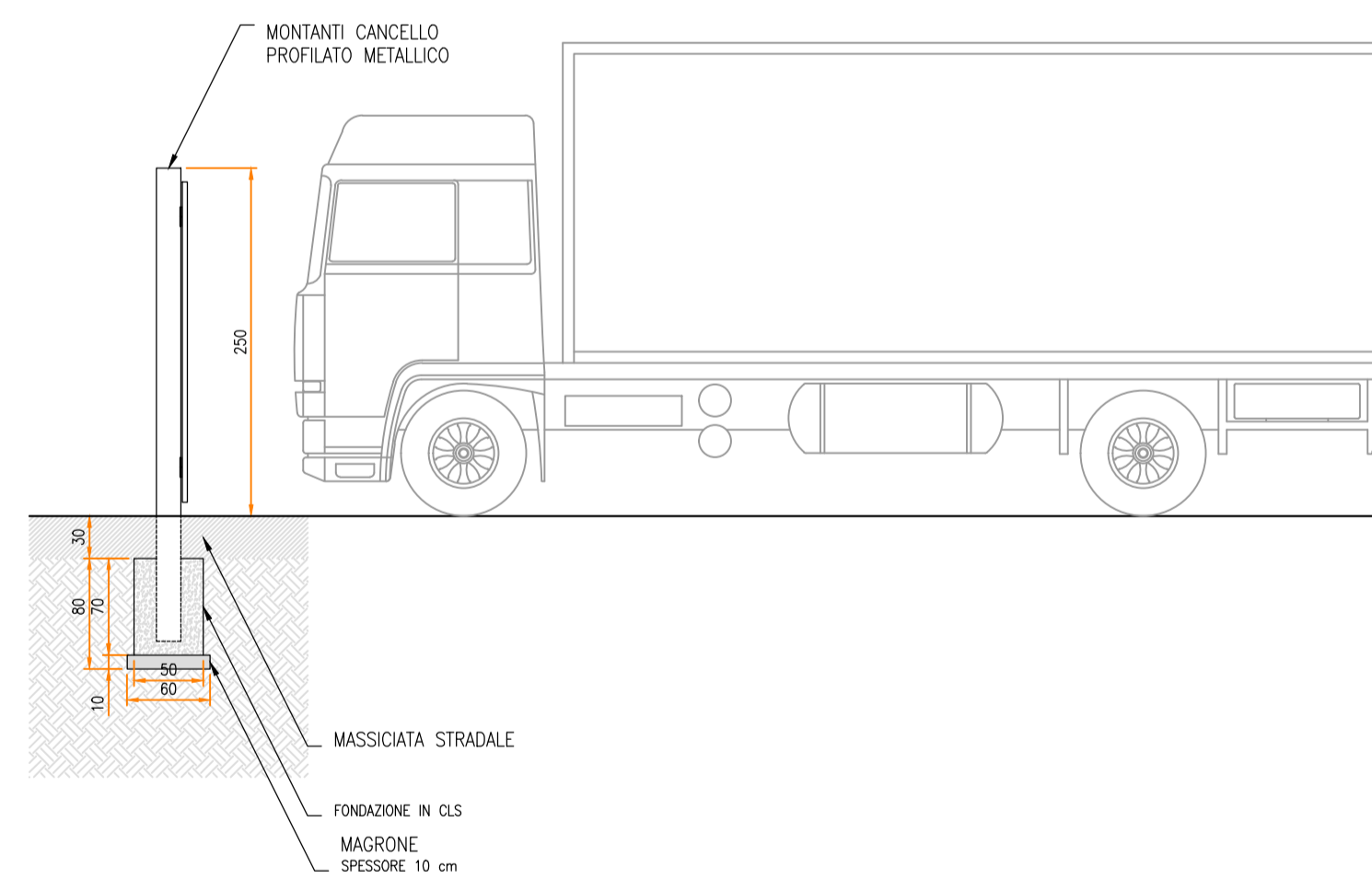
SEZIONE TRASVERSALE
SCALA 1:50



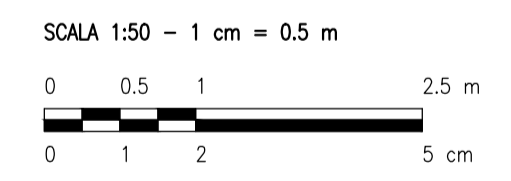
PARTICOLARE – ACCESSO
TIPOLOGICI



SEZIONE TRASVERSALE
SCALA 1:50



- LEGENDA**
- SITO CATASTALE
 - RECINZIONE IN PROGETTO
 - ACCESSO AREA IMPIANTO
 - VIABILITÀ INTERNA IN PROGETTO
 - TRACKER
 - CABINATI
 - CABINA ELETTRICA GENERALE MT
 - CABINA ELETTRICA DI CAMPO MT/BT
 - LOCALE GUARDIANA E CONTROLLO ACCESSI
 - MAGAZZINO



0		SA	RF	LC	09/2021
REV.	DESCRIZIONE	DISSEG.	CONTROL.	APPROV.	DATA

Montana

Montana SpA
Via Carlo Azeglio Fumagalli, 6
20143 Milano
www.montanaenergy.com

Tel. +39 02 54118173
Fax +39 02 54129896

P. IVA 10414270156
Cap. Soc. 600.000,00 €

Milano (sede certificata ISO) | Brescia | Palermo | Cagliari | Roma

ISO 9001 | ISO 14001

Committente: **TS ENERGY 5 Srl**
Via Reinella, SNC
71017 Torremaggiore (FG)

Progettati: **ING. LAURA CONTI**
Iscritta all'Ordine degli Ingegneri della Provincia di Pavia al n. 1726

Oggetto: **IMPIANTO INTEGRATO AGRIVOLTICO COLLEGATO ALLA RTN**
POTENZA NOMINALE 81 MW
COMUNE ORDONA E ORTA NOVA

Tavola: **PARTICOLARE ACCESSI E RECINZIONE** N. Tav. **13**

N. Riv. 2748_4499_ON_PD_T13_REV0_PARTICOLARE ACCESSI E RECINZIONE Scala 1:50

È VIETATA LA RIPRODUZIONE DI QUESTO DOCUMENTO SENZA PREVENTIVA AUTORIZZAZIONE SCRITTA DELLA MONTANA SPA