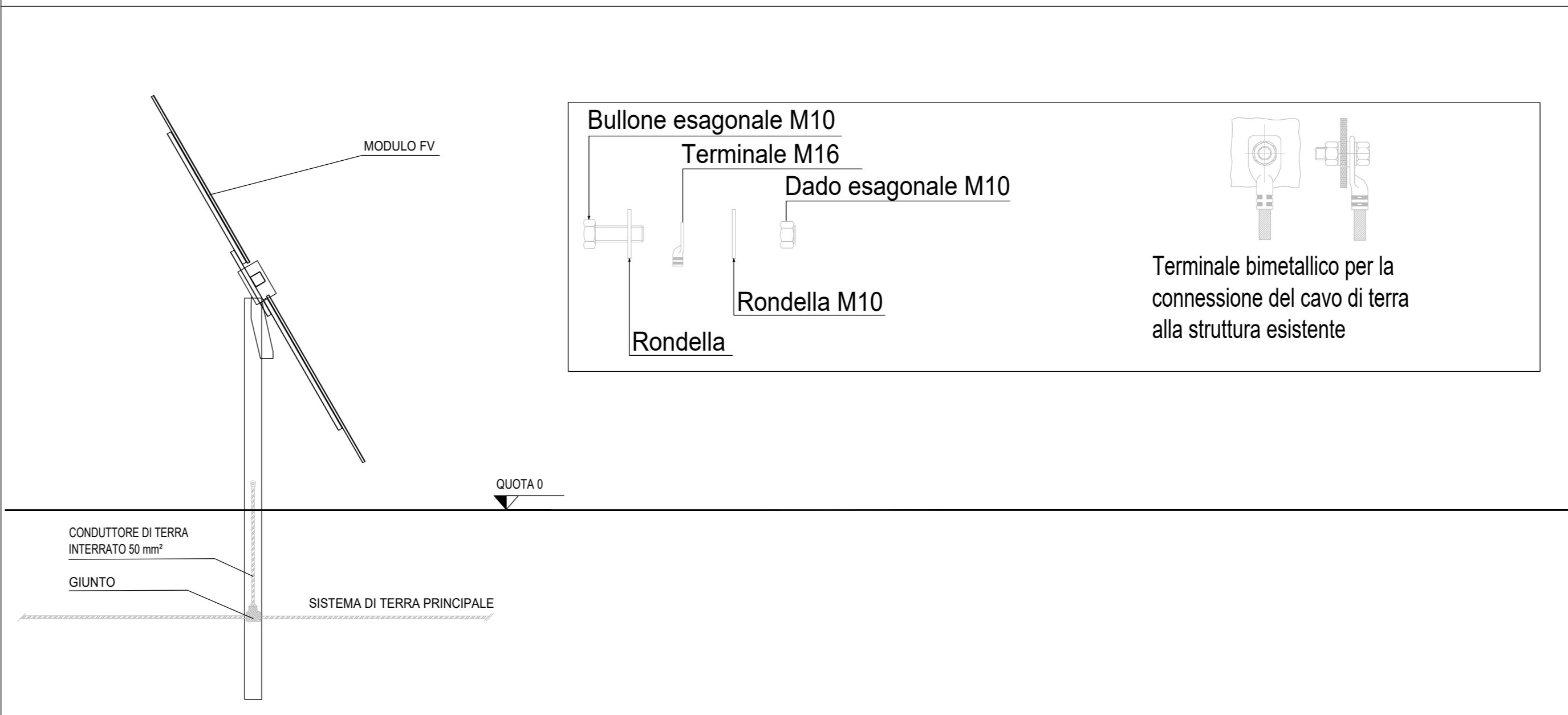
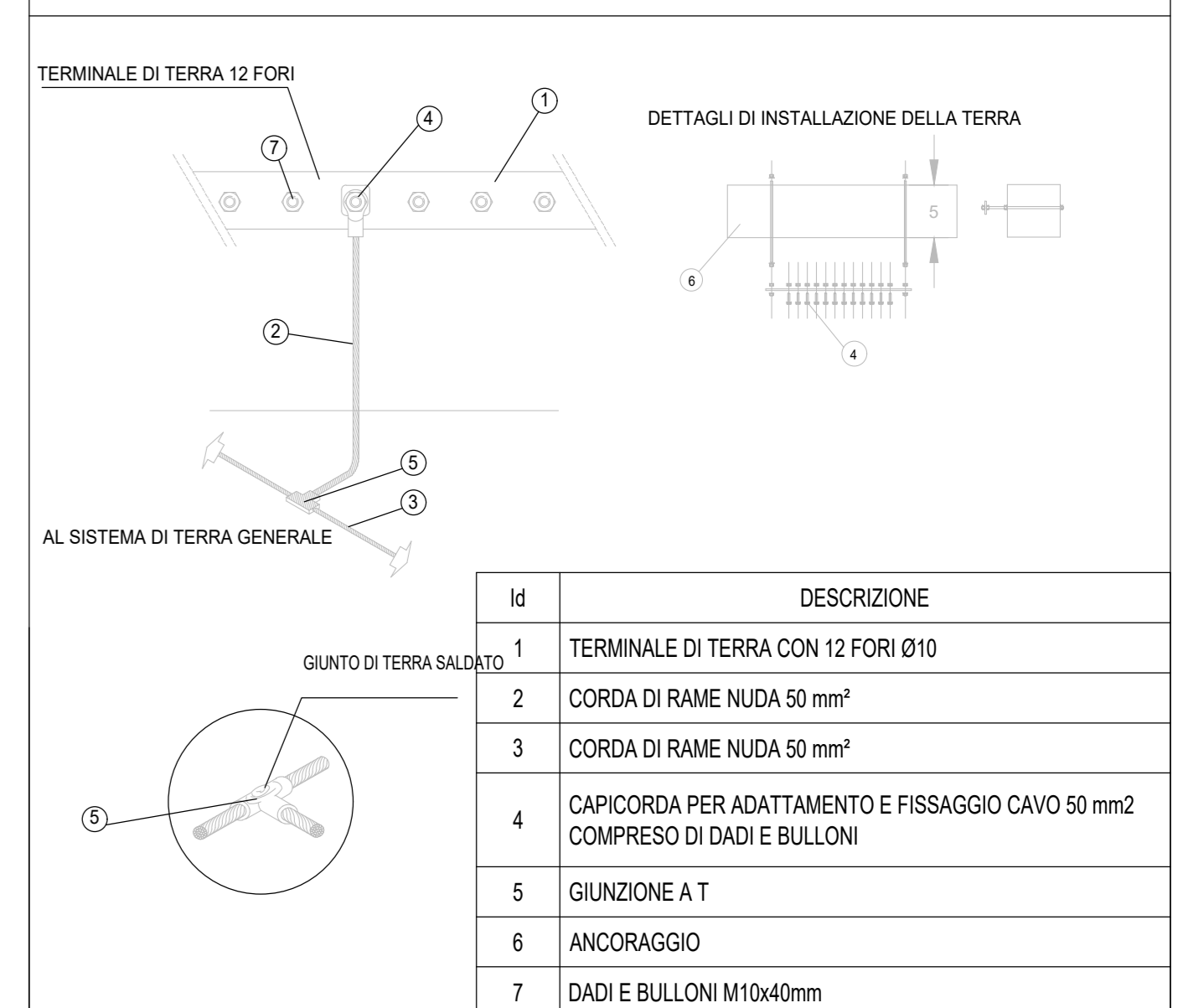


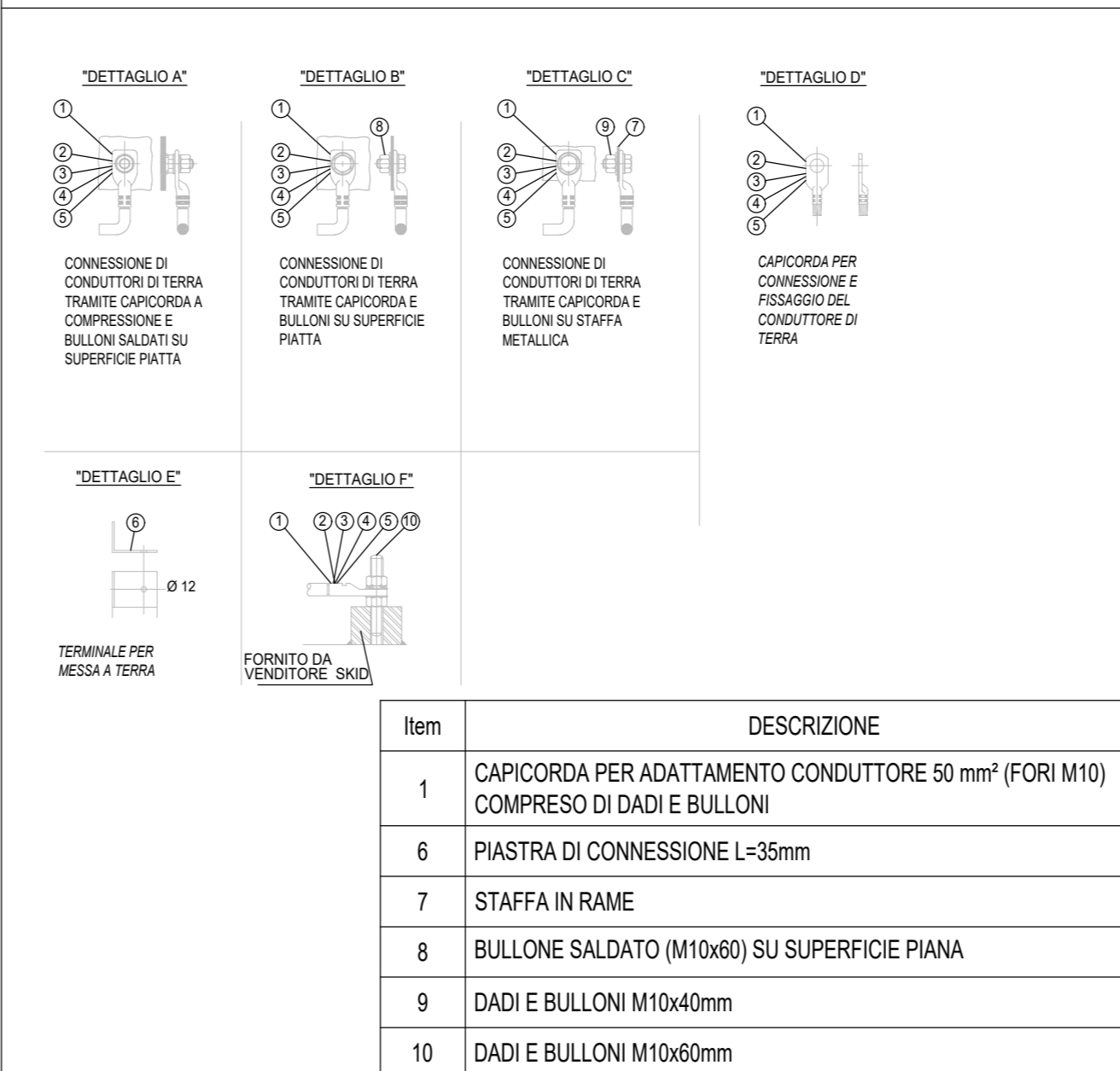
TIPICO DI INSTALLAZIONE STRUTTURE TRACKER



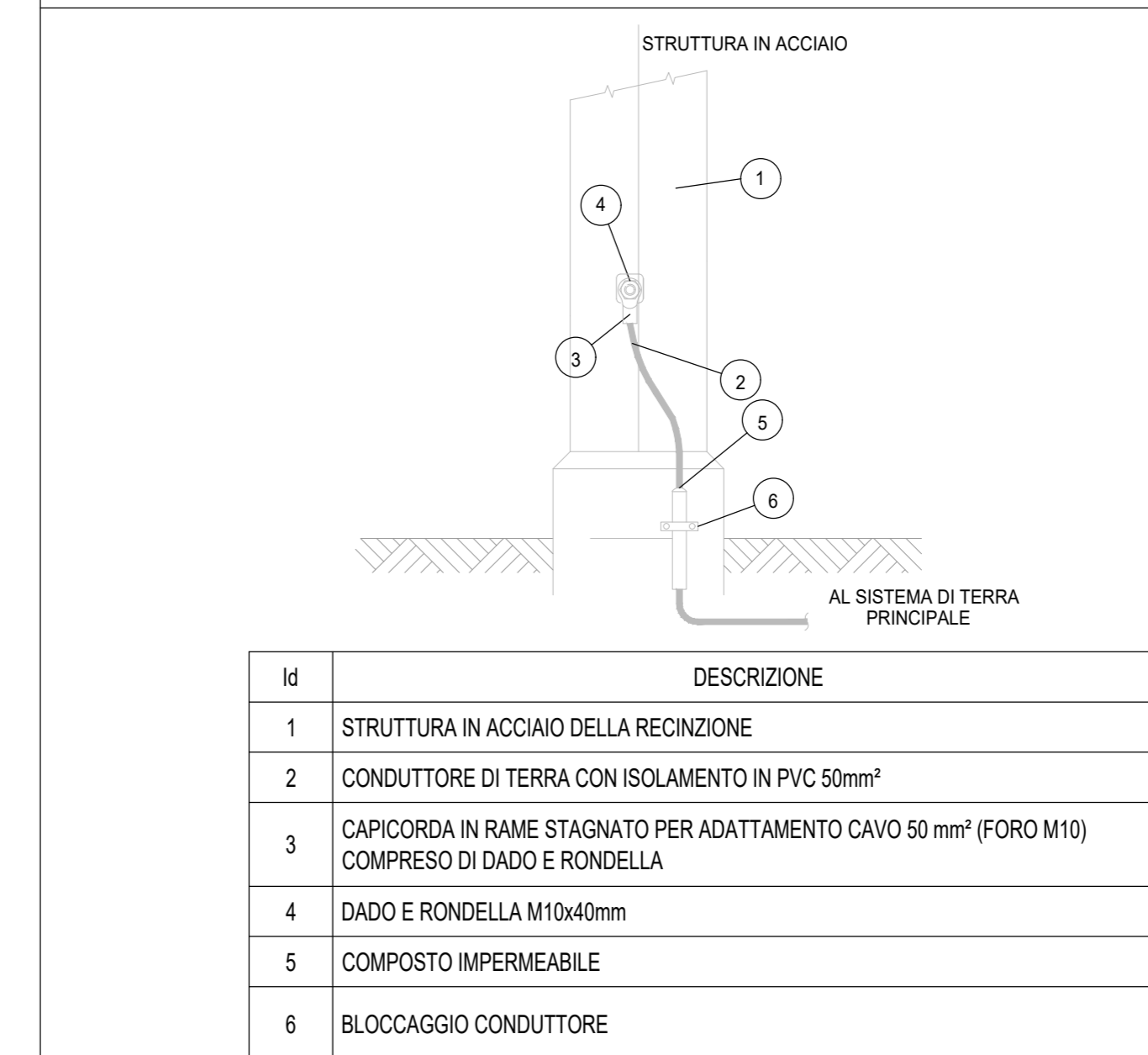
BARRA DI MESSA A TERRA SU STRUTTURA IN CALCESTRUZZO NON ISOLATA



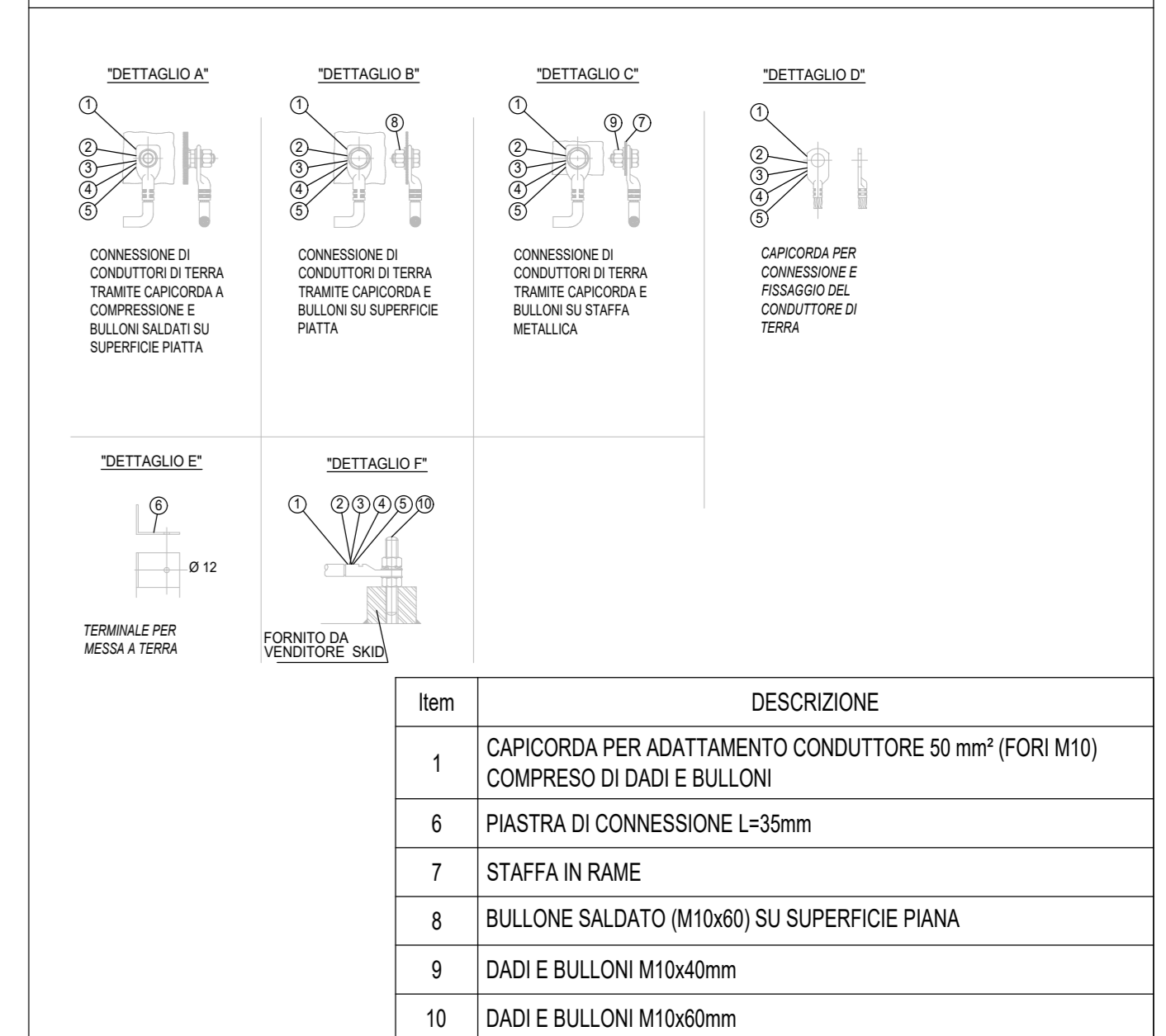
CONNESSIONE CONDUTTORI



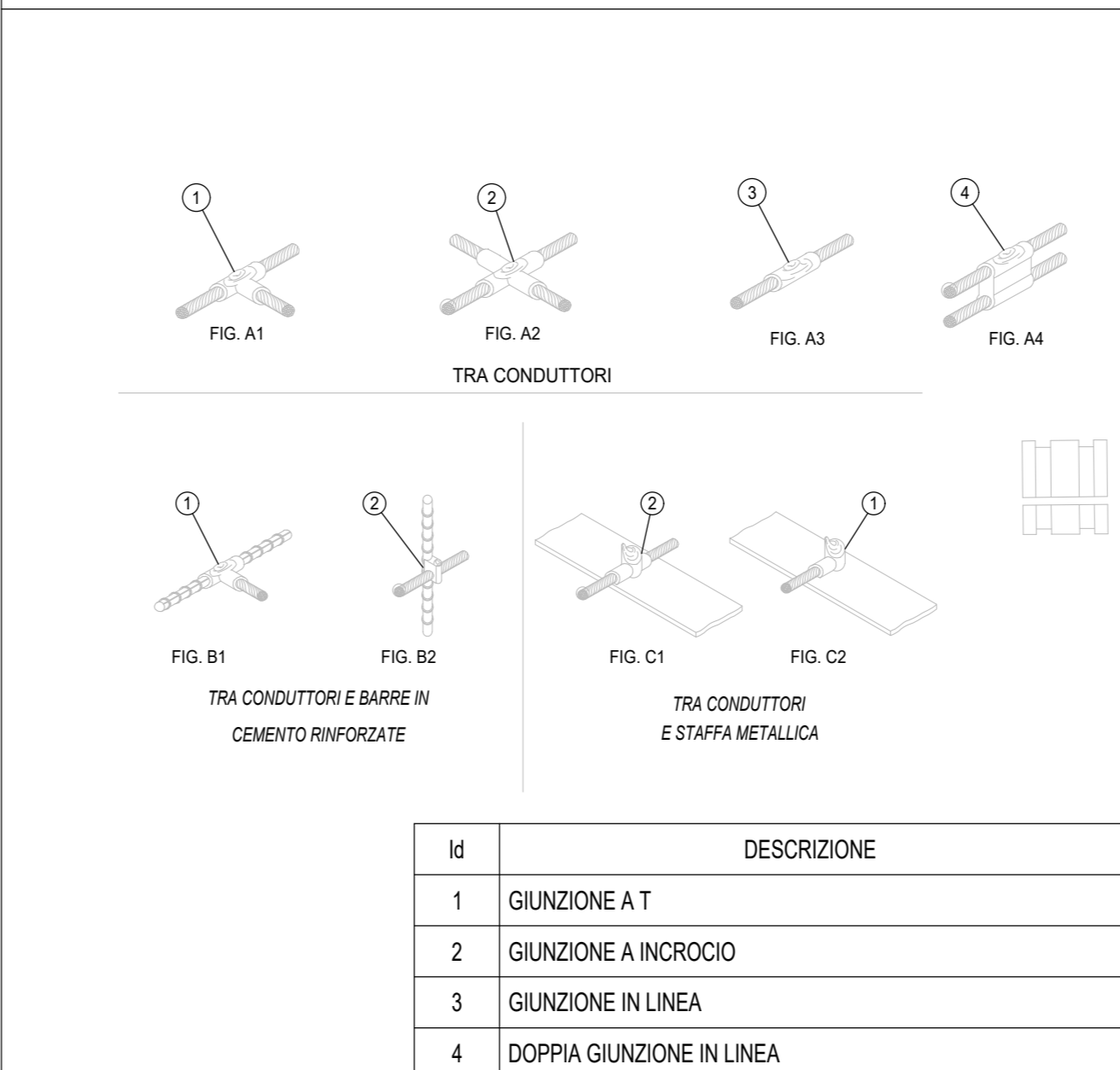
CONNESSIONE TIPICA AL SISTEMA DI TERRA DELLA RECINZIONE



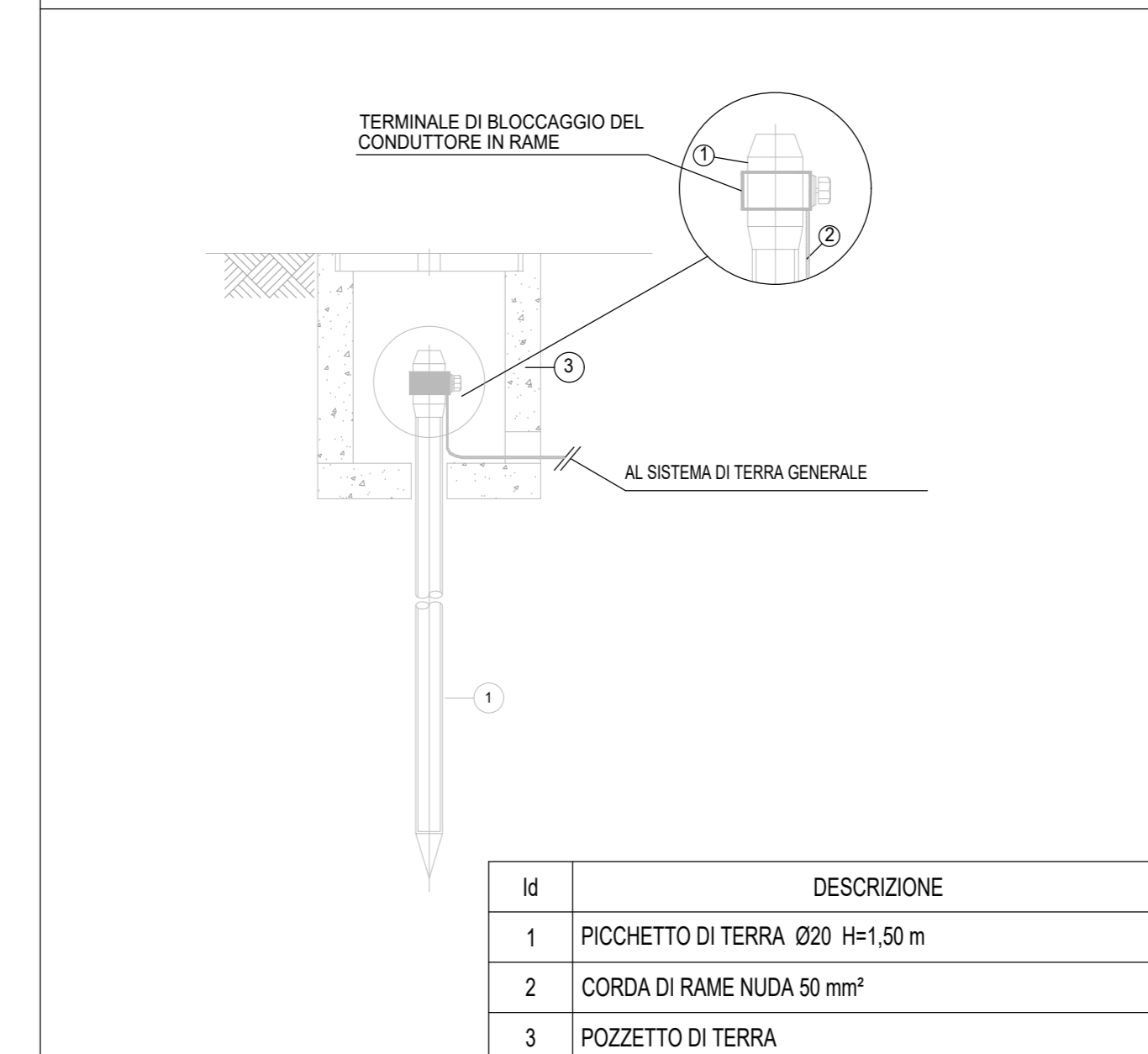
CONNESSIONE CONDUTTORI



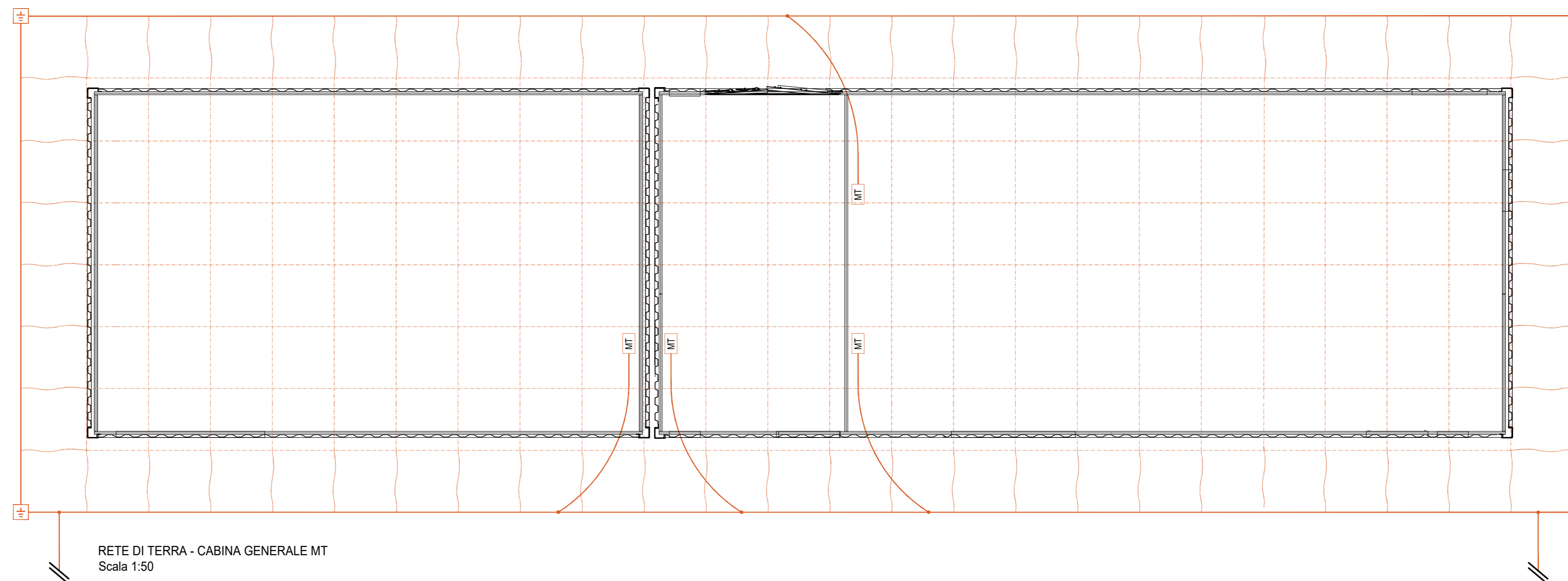
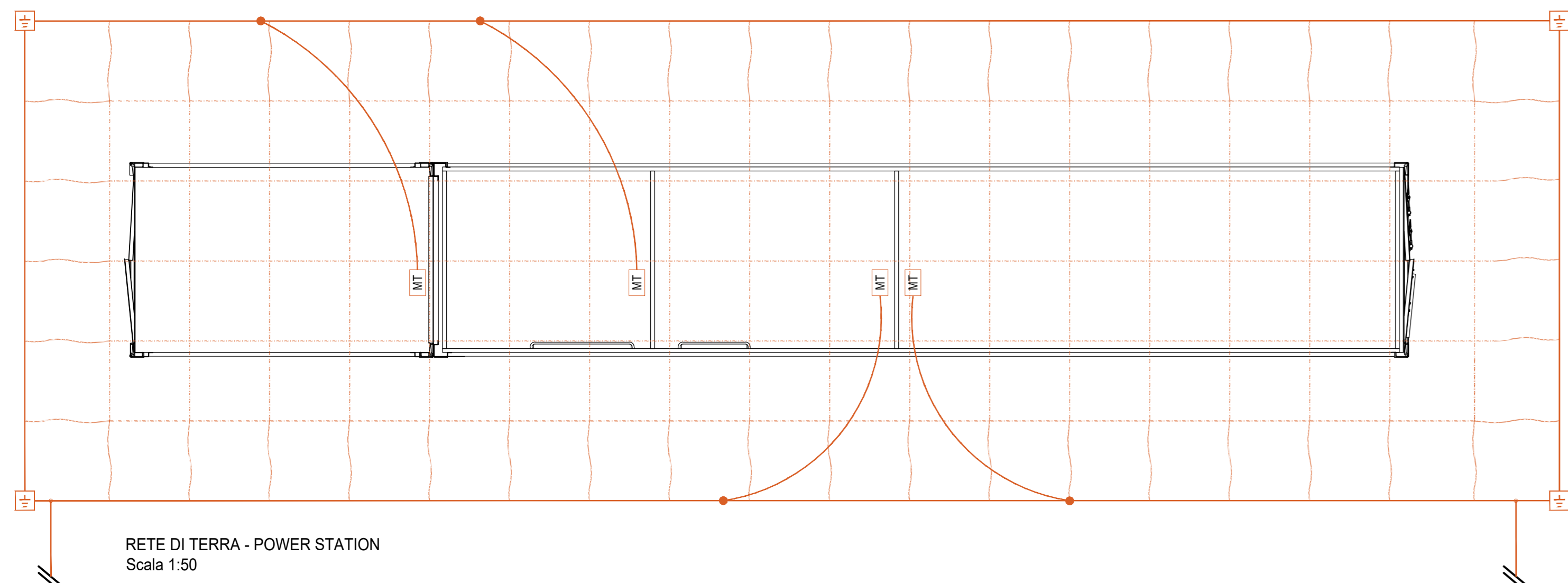
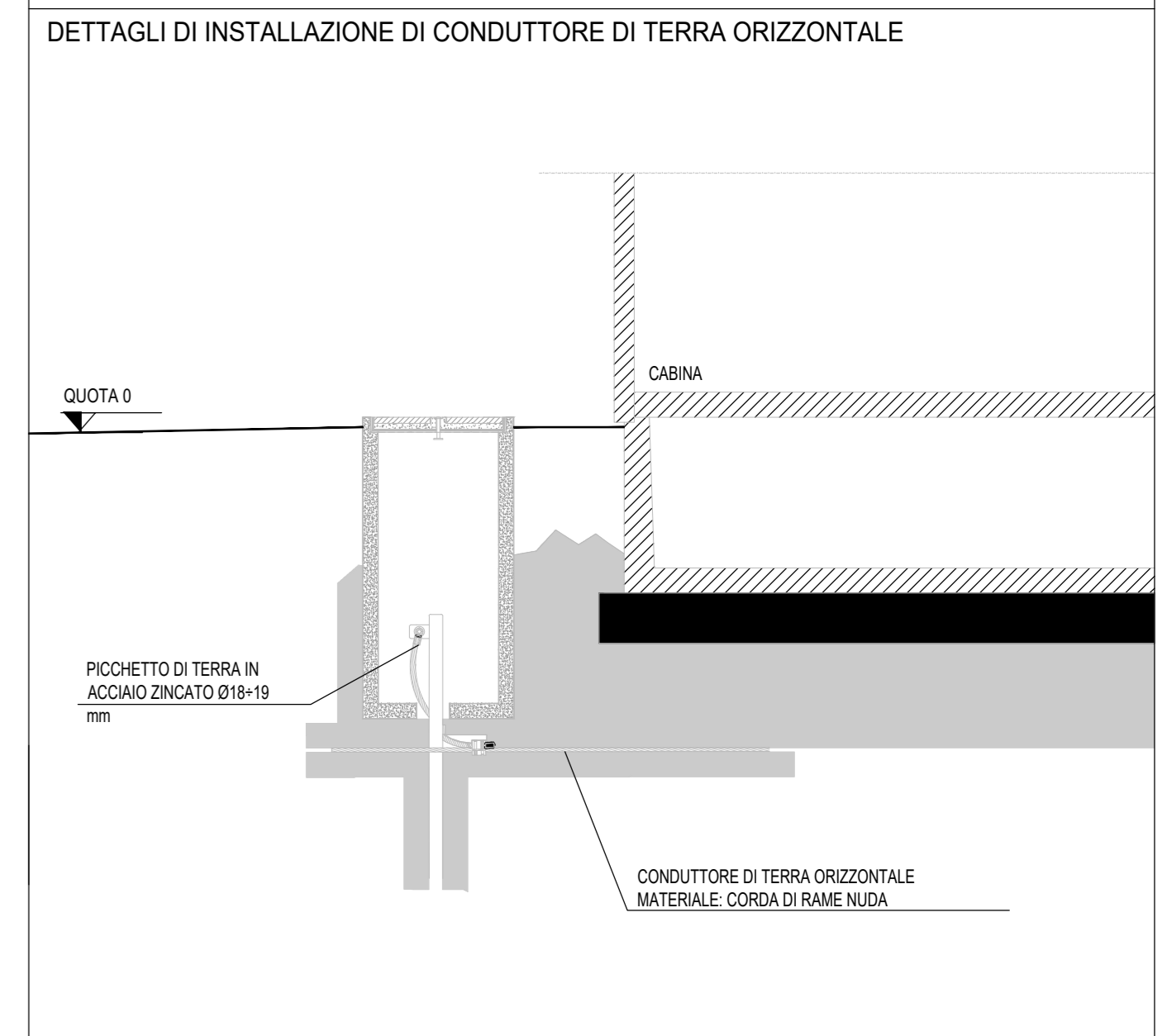
CONDUTTORI METALLICI SALDATI



MESSA A TERRA TIPO CON POZZETTO IN CALCESTRUZZO



DETTAGLI DI INSTALLAZIONE TIPICI DELLA TERRA



LEGENDA

- SITO CATASTALE
- RECINZIONE IN PROGETTO
- ACCESSO AREA IMPIANTO
- VIABILITÀ INTERNA IN PROGETTO
- TRACKER
- RETE DI TERRA
- CABINA
- CABINA ELETTRICA GENERALE MT
- CABINA ELETTRICA DI CAMPO MT/BT
- LOCALE GUARDIANA E CONTROLLO ACCESSI
- MACAZZINO

SCALA 1:5000 - 1 cm = 50 m

0 50 100 250 m
 0 1 2 5 cm

REV.	DESCRIZIONE	APP.	RF.	LC.	DATA
0					06/2021

Montana Montana SpA
Via Carlo Azeglio Farnese, 6
20133 Milano tel. +39 02 54118173
fax +39 02 54129860
www.montana.com Montana è un marchio registrato di Montana SpA

Contributo: **TS ENERGY 5 Srl**
 Via Benvenuto, 51C
 71017 Torremaggiore (FG)

Progettato: **ING. LAURA CONTI**
 iscritta all'Ordine degli Ingegneri della Provincia di Pistoia al n. 1728

Oggetto: **IMPIANTO INTEGRATO AGRIVOLTAICO COLLEGATO ALLA RTN**
 POTENZA NOMINALE 81 MW
 COMUNE ORDONA E ORTA NOVA

Titolo: **RETE DI TERRA** n. fog. 19

no. mt. 2748_4499_CN_PD_119_REV_01_RETE DI TERRA Scala 1:5000

E' METATA LA RIPRODUZIONE DI QUESTO DOCUMENTO SENZA PREVENTIVA AUTORIZZAZIONE SCRITTA DELLA MONTANA SPA