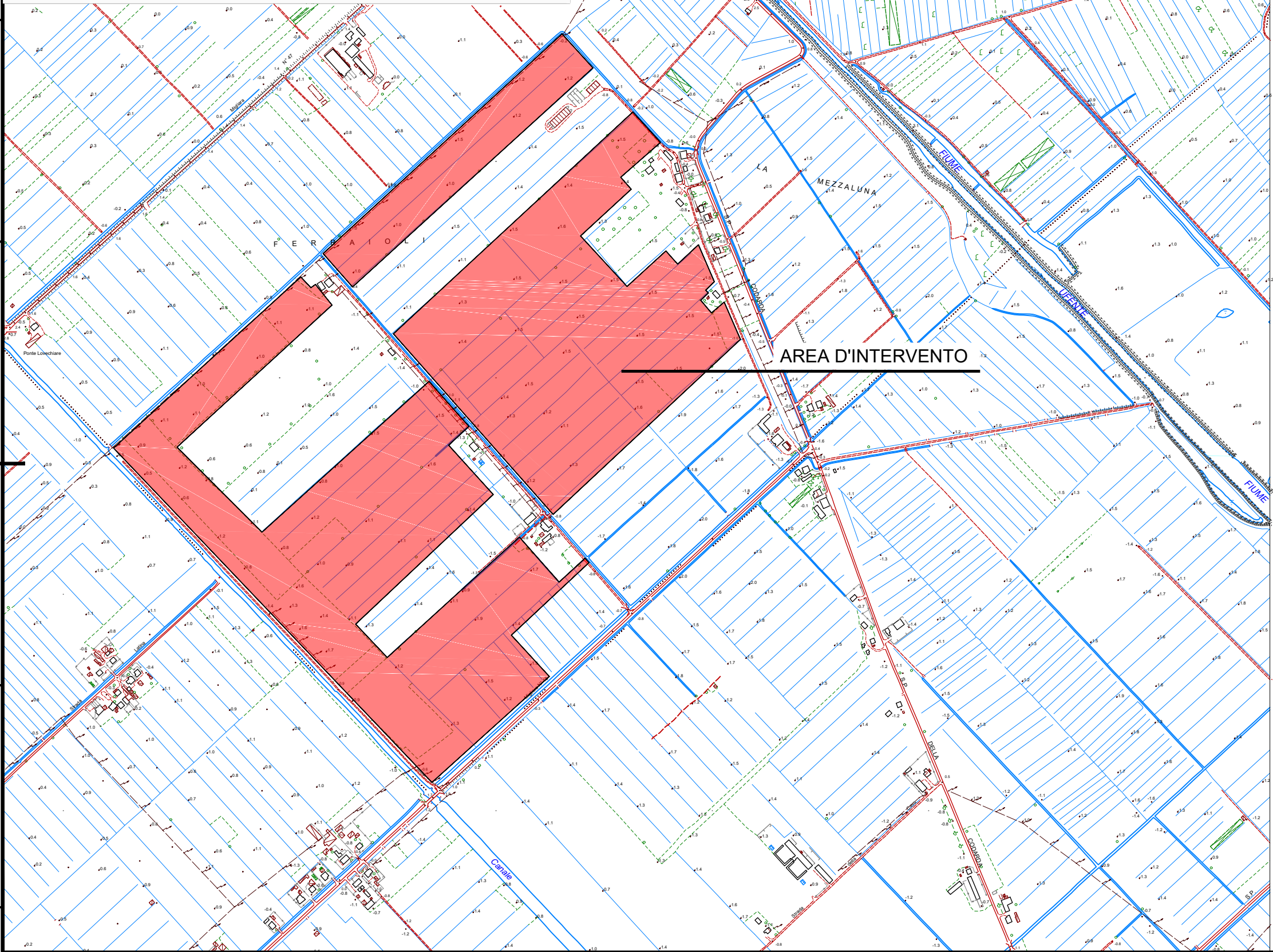
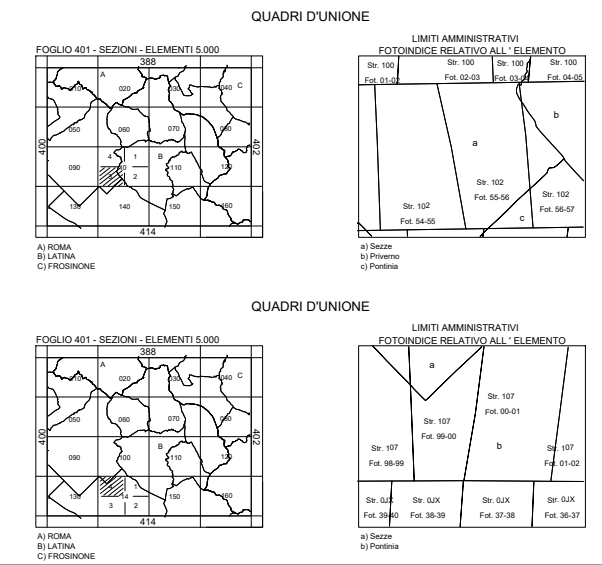


Comune di Sezze (LT)

CTRN - Sezze (LT) _ foglio 401



Riduzione da Carta Tecnica Regionale Numerica Tav. 36 Foglio 401



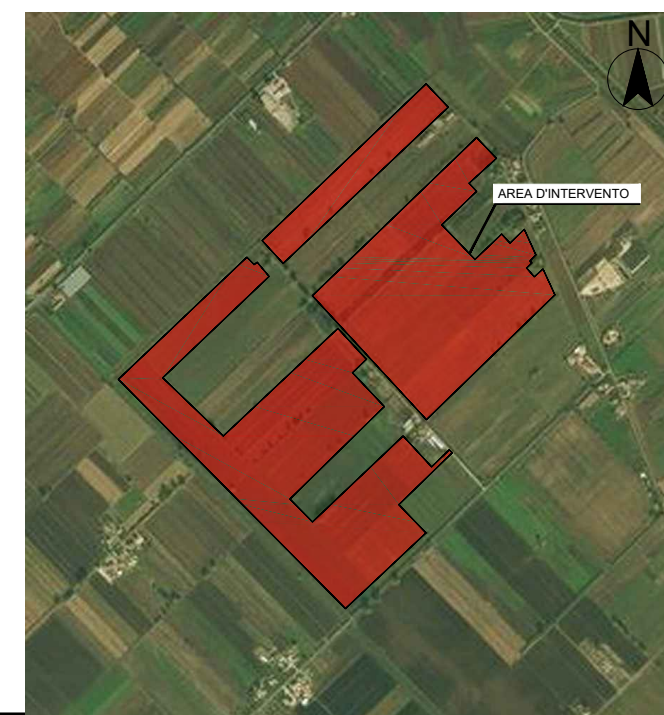
COORDINATE DEI VERTICI

	GEOGRAFICHE		GAUSS - BOAGA	
	φ	λ	N	E
NO	41° 27' 00"	13° 05' 00"	4 590 567	2 359 833
NE	41° 27' 00"	13° 07' 30"	4 590 490	2 363 313
SO	41° 25' 30"	13° 05' 00"	4 587 791	2 359 771
SE	41° 25' 30"	13° 07' 30"	4 587 715	2 363 253

Le coordinate geografiche sono riferite all'ellissoide internazionale con orientamento medio europeo (E.D. 1950). Le coordinate piane sono nel sistema Gauss-Boaga.

Localizzazione su ortofoto

Scala 1:25.000



COMMITTENTE: MAG Lazio srl via Orti, 1/A 37050 San Pietro di Morubio (VR) C.F. e P.IVA 01618580706	PROGETTAZIONE: Silver Ridge P4WER	LOCALIZZAZIONE IMPIANTO: Sezze (LT) Coordinate geografiche: 41°27'13.5"N 13°05'52.2"E / 41.453746N, 13.097829E	DESCRIZIONE IMPIANTO: Realizzazione ed esercizio di un impianto agrovoltaico con pensilina verticale della potenza di 46,16 MWp , e delle opere di connessione sito nel Comune di Sezze (LT) via Migliara, 48 sx	LT_SEZ-PD21 Localizzazione intervento su CTRN	SCALA: 1:10.000 DATA: DIC/2021
---	--	--	---	---	---

Foglio da disegno ISO 5457 - A3T - OP60 - F