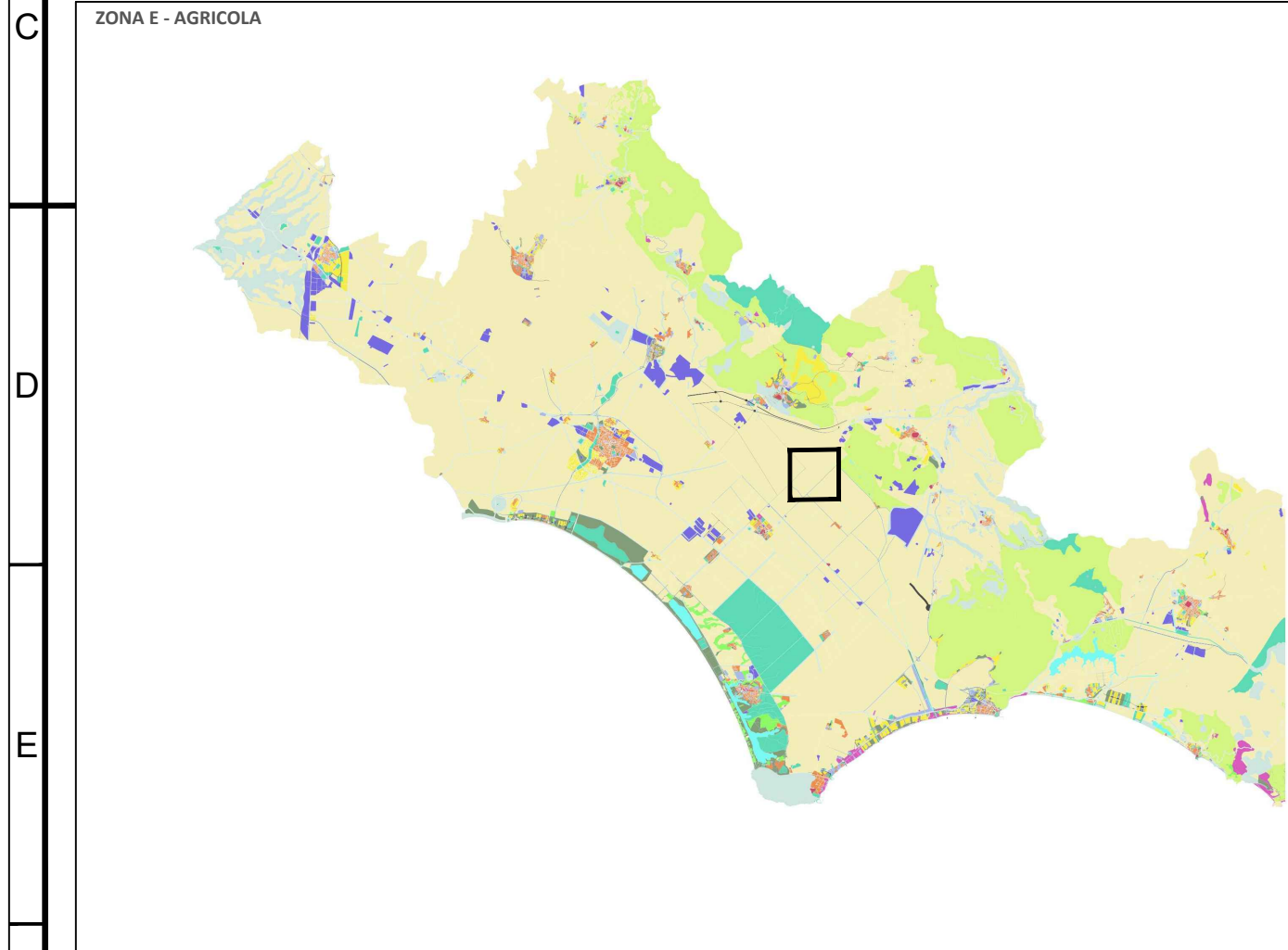
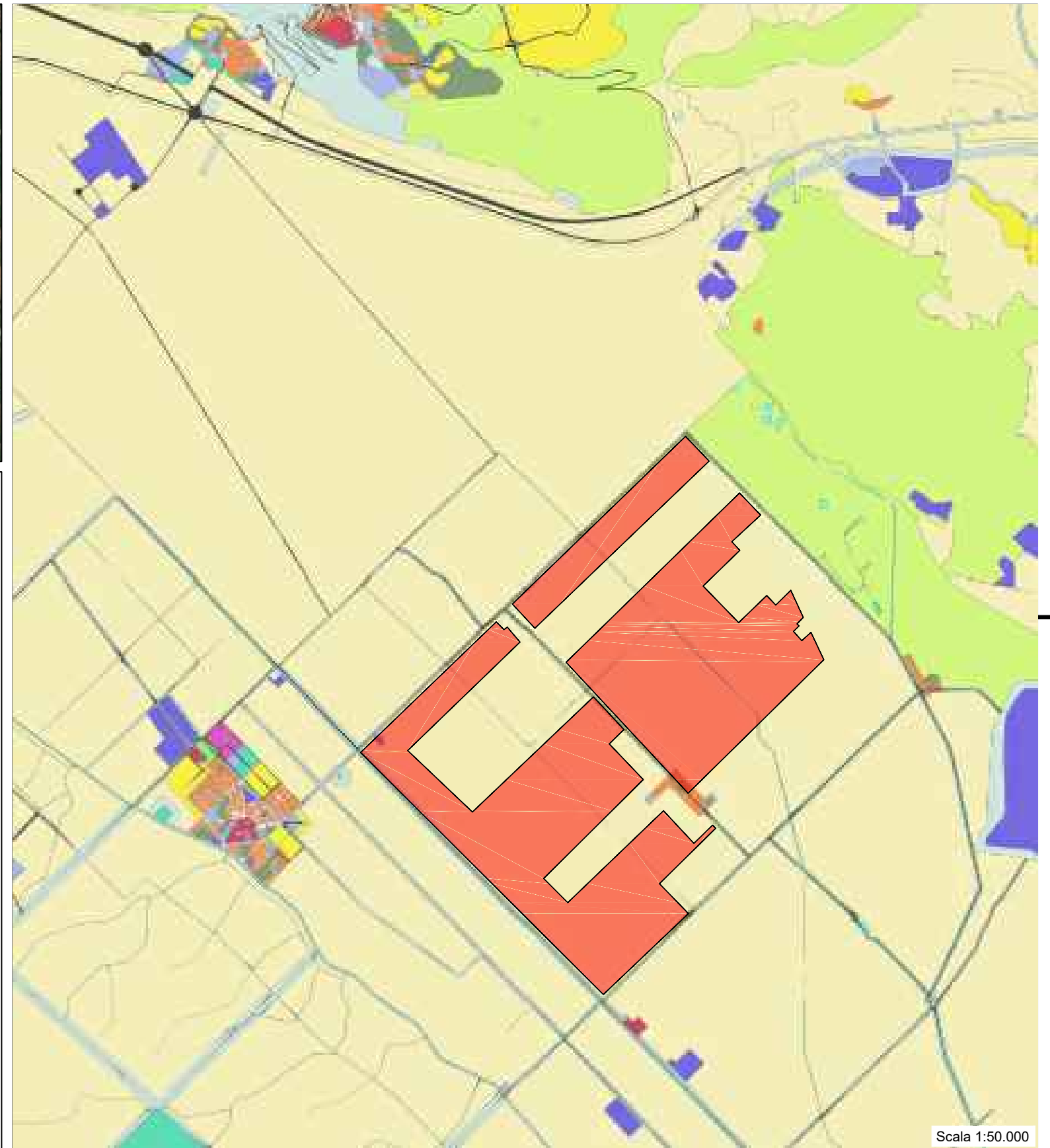
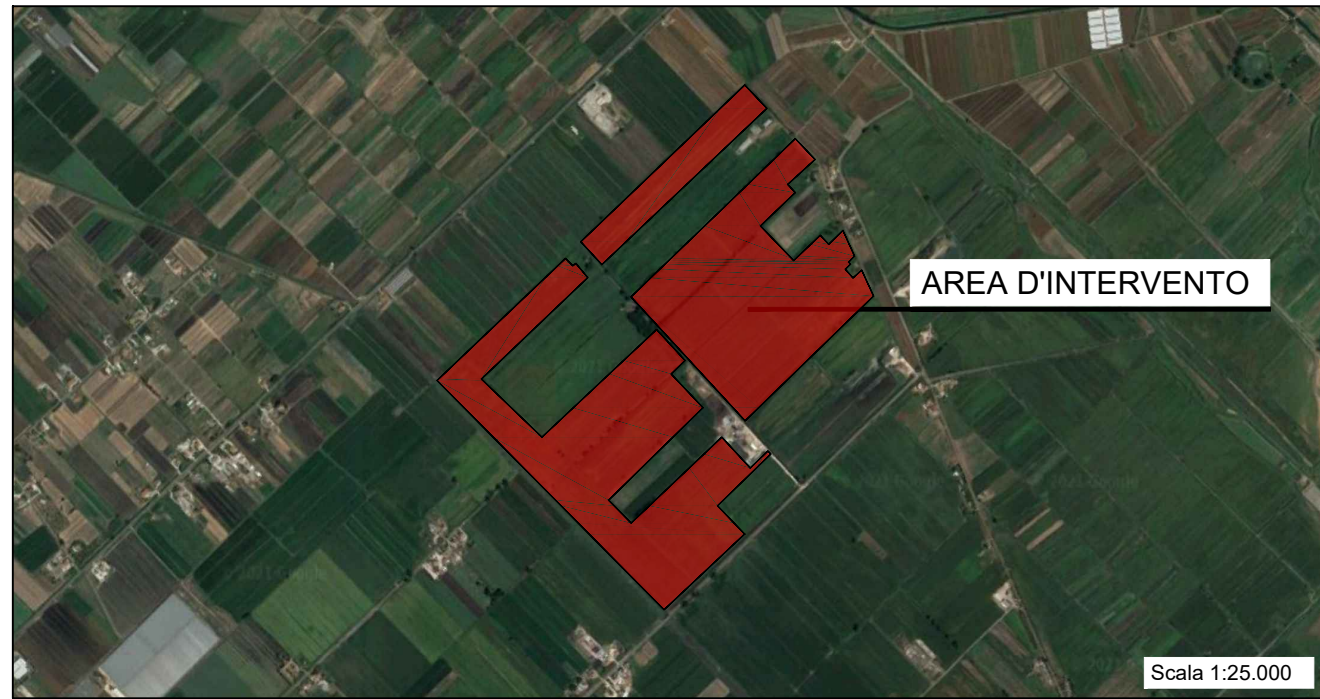


A Piano Regolatore Generale - Comune di Sezze (LT)



COMMITTENTE:	PROGETTAZIONE:	LOCALIZZAZIONE IMPIANTO:	DESCRIZIONE IMPIANTO:	TITOLO ELABORATO:	SCALA: varie
<p>MAG Lazio srl via Orti, 1/A 37050 San Pietro di Morubio (VR) C.F. e P.IVA 01618580706</p>	<p>Silver Ridge Power Italia Srl Sede legale: Via della Migliara, 422 - 00148 Roma - P.Iva e C.F. 09682631008 Unità locale: Via L. Lamarmora, 2 - 86025 Ripalimosani (CB) Tel. + 39 0874 67618 - fax + 39 0874 1862021 info@srp.it www.amarantoholdings.com</p>	<p>Sezze (LT) Coordinate geografiche: 41°27'13.5"N 13°05'52.2"E / 41.453746N, 13.097829E</p>	<p>Realizzazione ed esercizio di un impianto su serre agrivoltaiche della potenza di 46,16 MWp, e delle opere di connessione sito nel Comune di Sezze (LT) via Migliara, 48 sx</p>	<p>LT_SEZ-PD26 Localizzazione dell'intervento su stralcio del Piano Generale Comunale Localizzazione dell'intervento su stralcio del Piano Attuativo</p>	<p>DATA: DIC/2021</p>

NON E' PERMESSO CONSEGNARE A TERZI O RIPRODURRE QUESTO DOCUMENTO NE' UTILIZZARNE IL CONTENUTO O RENDERSI NOTO A TERZI SENZA LA NOSTRA AUTORIZZAZIONE ESPLICITA. OGNI INFRAZIONE COMPORTA IL RISARCIMENTO DEI DANNI SUBITI. E' FATTA RISERVA DI TUTTI I DIRITTI DERIVATI DA BREVETTI O MODELLI

Foglio da disegno ISO 5457 - A3T - OP60 - F