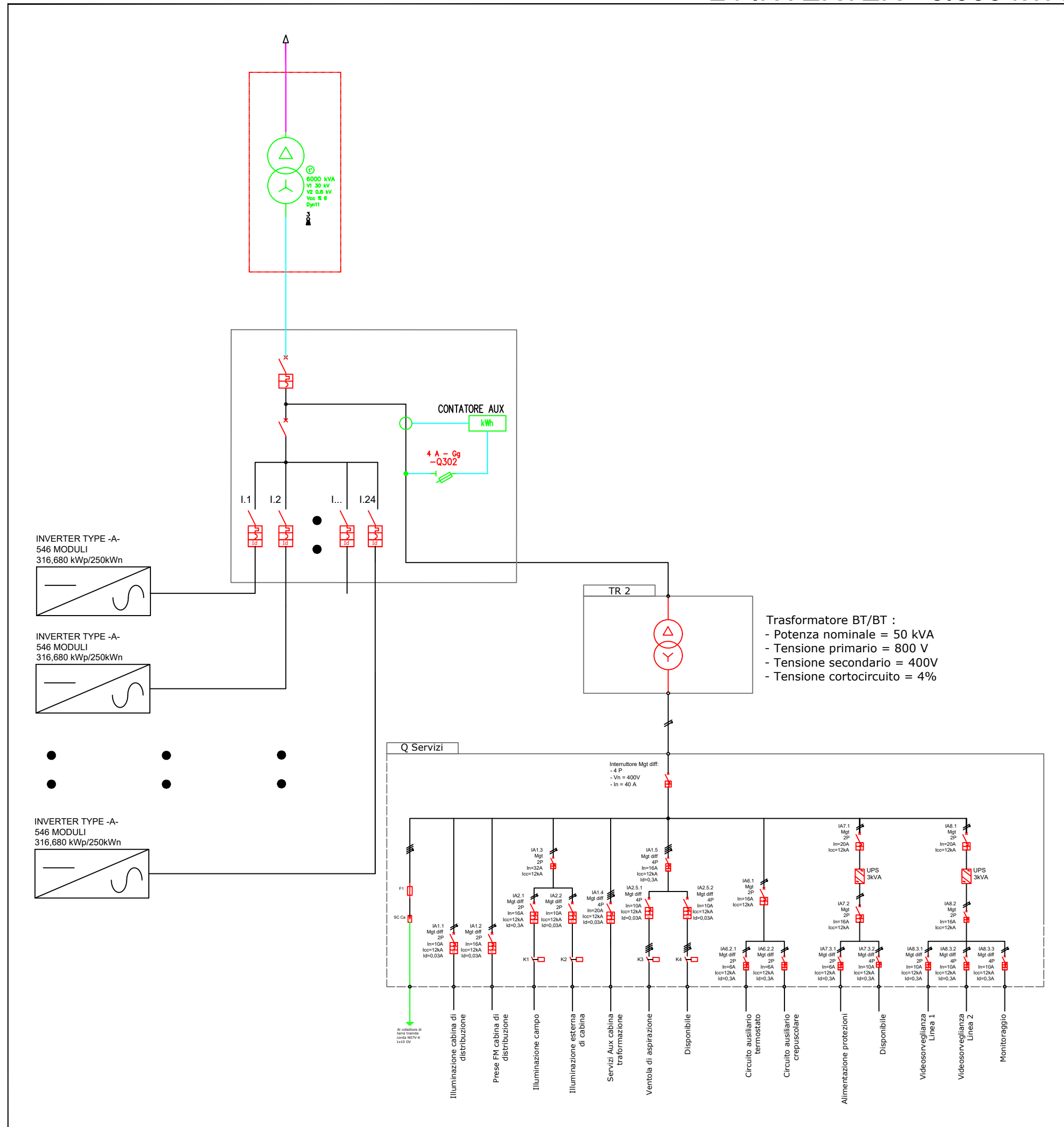
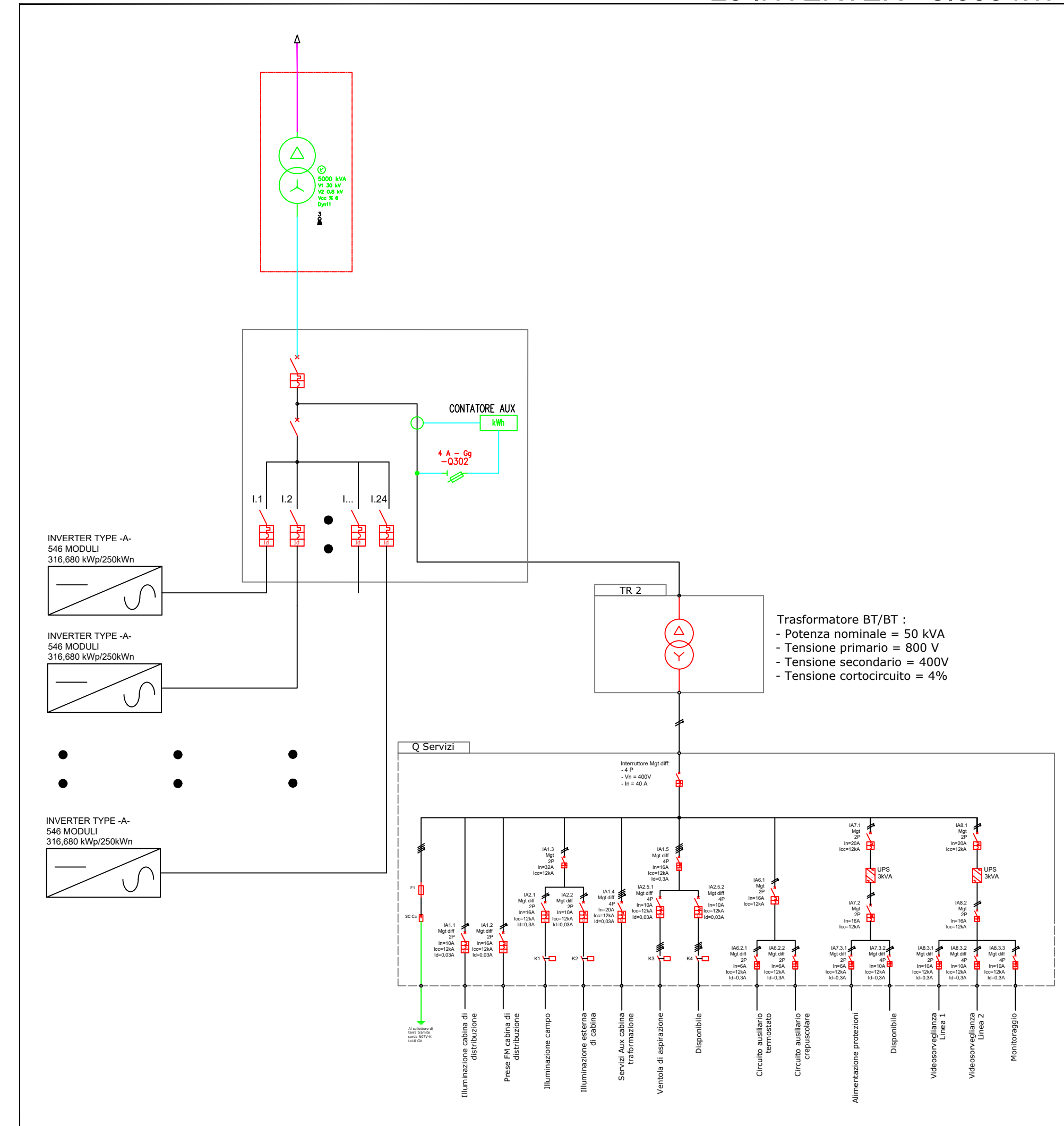


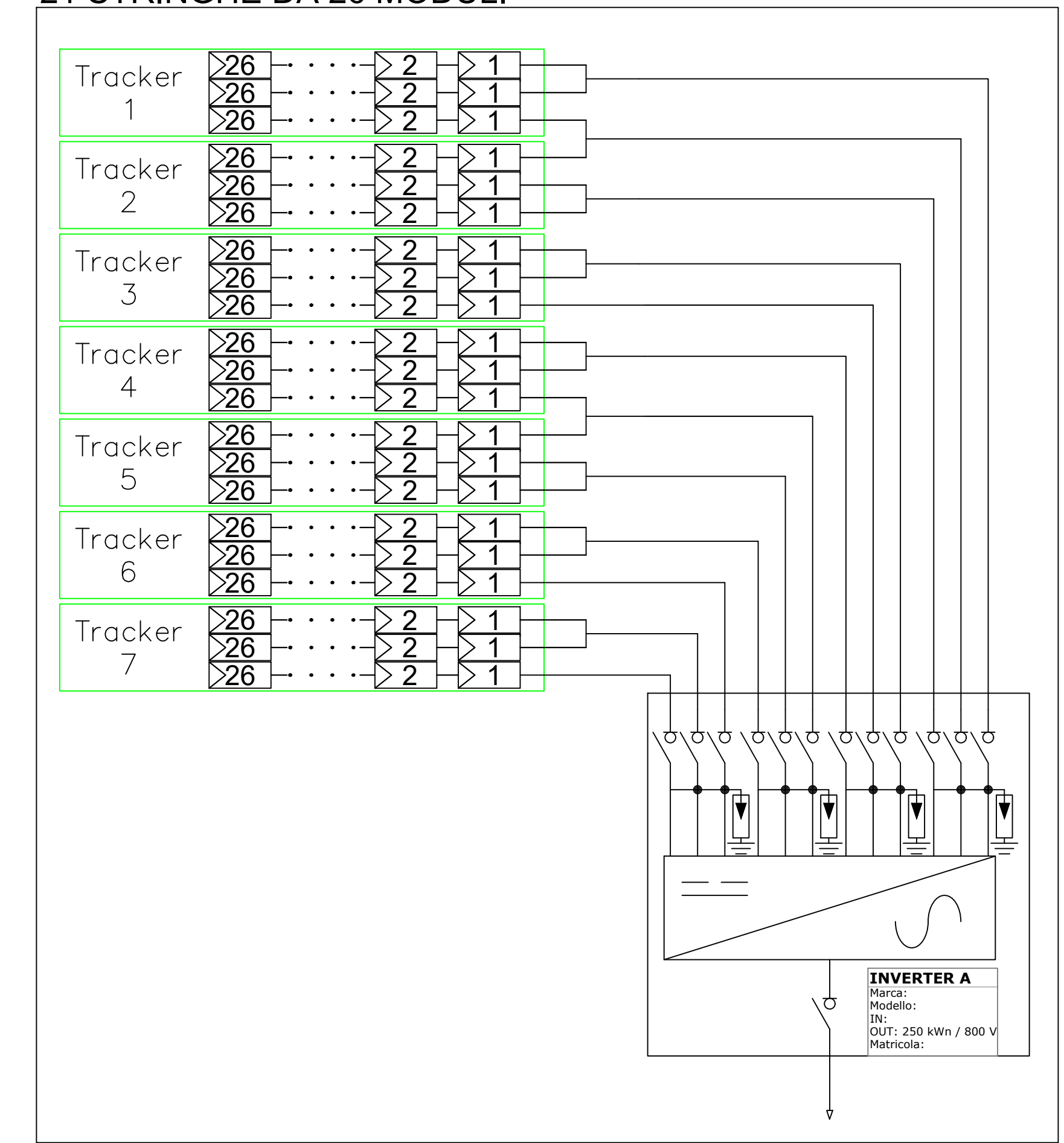
CONFIGURAZIONE SOTTOCAMPO TIPO 1
24 INVERTER - 6.000 kVA



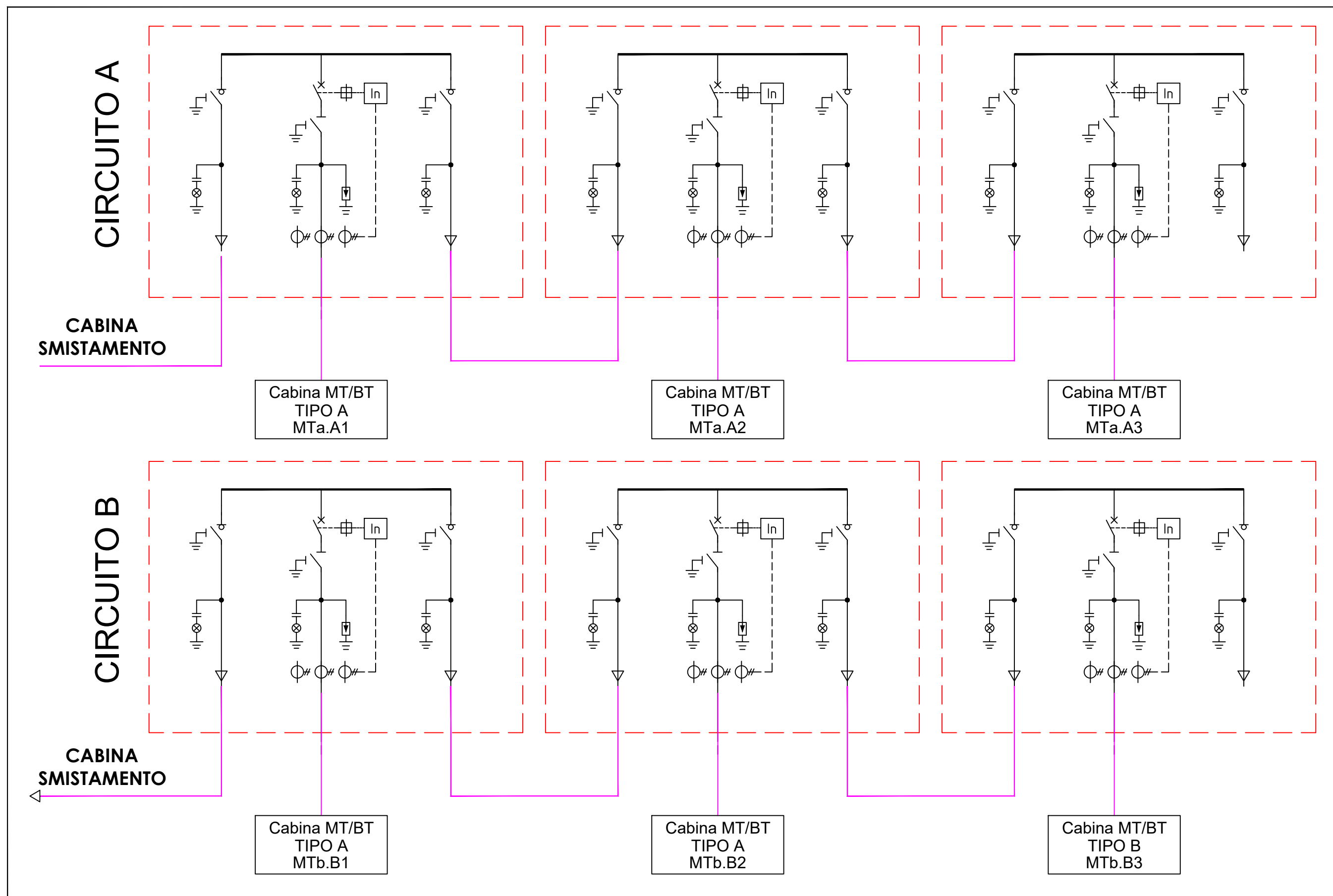
CONFIGURAZIONE SOTTOCAMPO TIPO 2
20 INVERTER - 5.000 kVA



CONFIGURAZIONE INVERTER TIPO A-
21 STRINGHE DA 26 MODULI



DISTRIBUZIONE MT



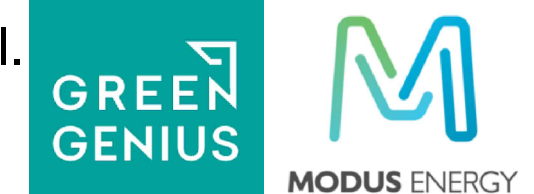
COMUNE DI FOGGIA

PROGETTO IMPIANTO DI PRODUZIONE ENERGIA ELETTRICA DA FONTE RINNOVABILE DI TIPO FOTOVOLTAICO UTILITY SCALE

PROGETTO DEFINITIVO

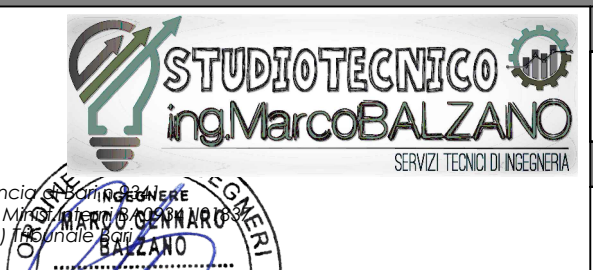
CLIENTE/CUSTOMER

Green Genius Italy Utility 13 S.r.l.
Corso G. Garibaldi
Milano (MI)



PROGETTISTA

studioTECNICO
ing. Marco BALZANO
Via Monte Grappa, 67a
70125 Bari (BA)
studiotecnico@ingbalzano.com
www.ingbalzano.com



Commessa/Work order

SV.450

Data/Date

15/03/2021

Scala/Scale

-

Revisione/Revision

R00

Tavola/Table

UF.1

Schema Elettrico Unifilare - Lato BT/DC

Note

Celone 3

Gli elaborati e tutte le informazioni contenute nel presente documento sono di proprietà esclusiva del progettista e non possono essere riprodotte, divulgate o comunque utilizzate senza la sua preventiva autorizzazione scritta. The Documents and all technical information contained in this document is the exclusive property of Ing. Marco G. Balzano and may neither be used nor disclosed without its prior written consent. (art. 1375 c.c.)