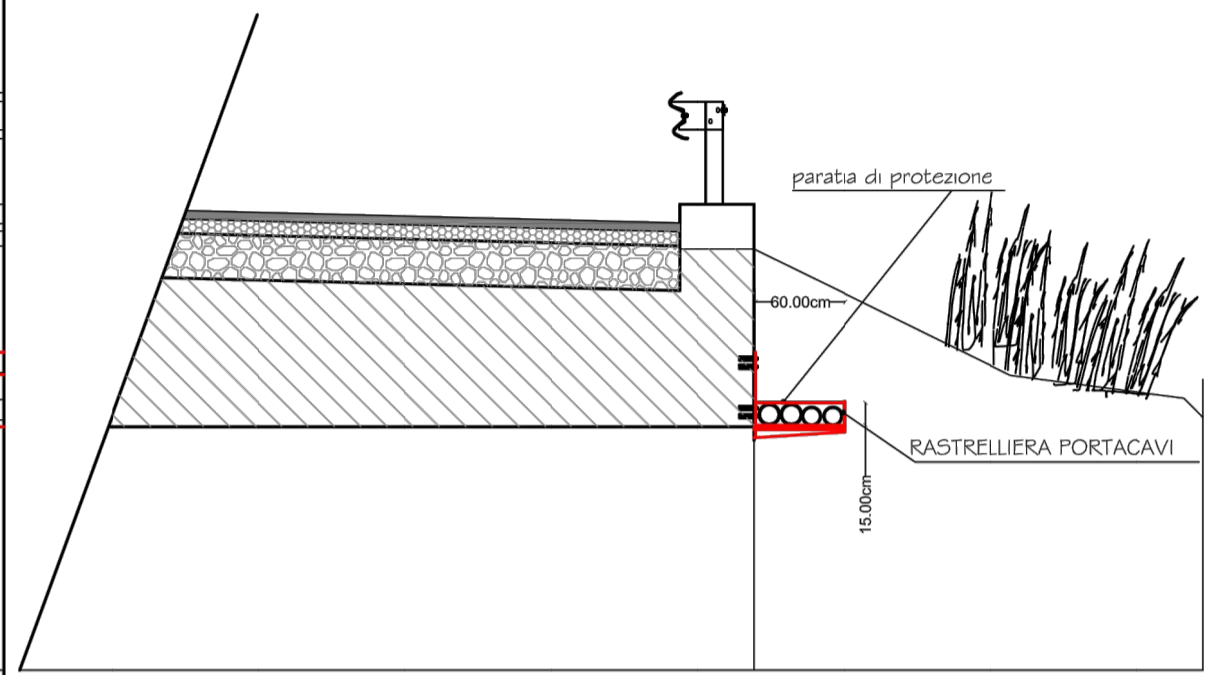
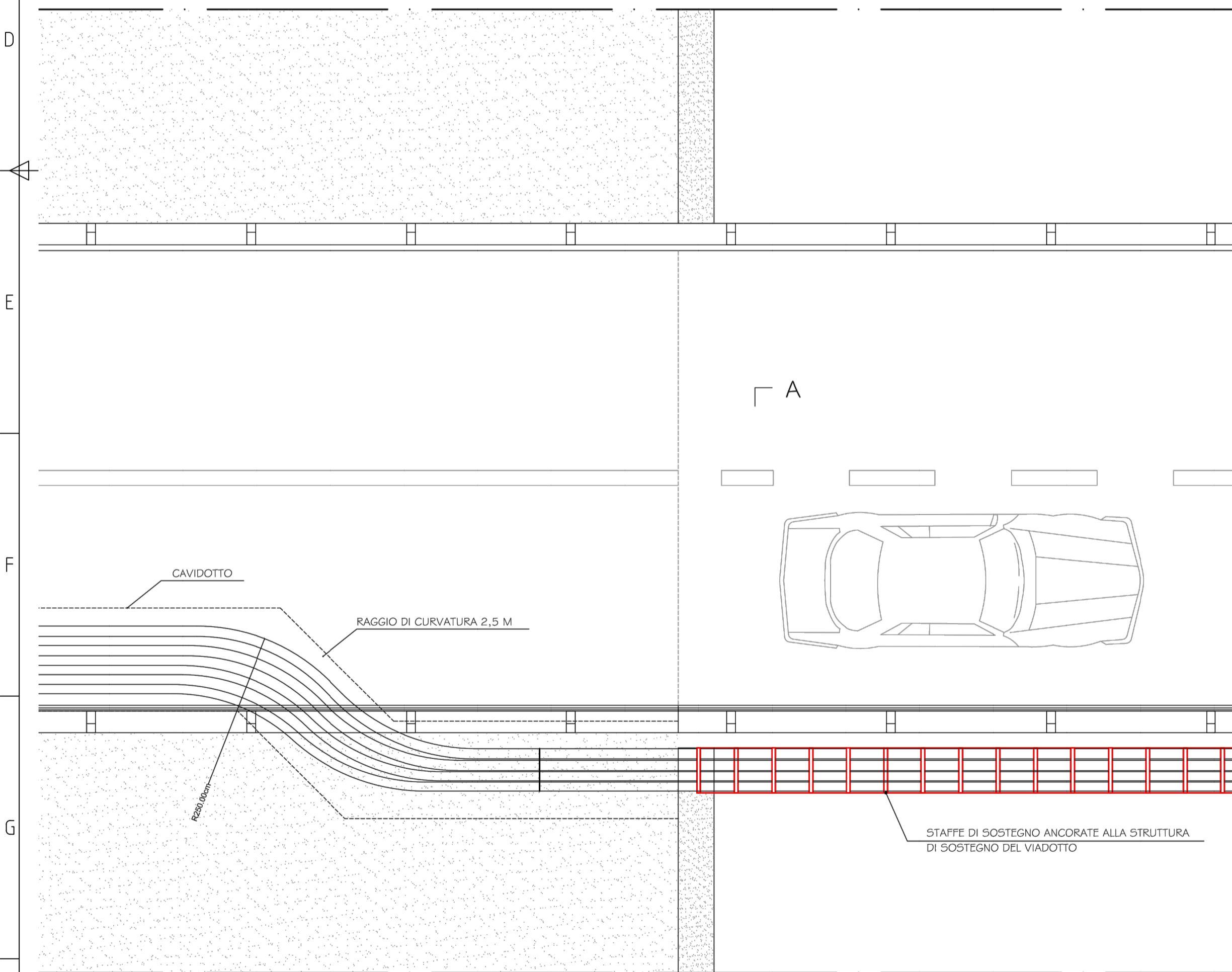


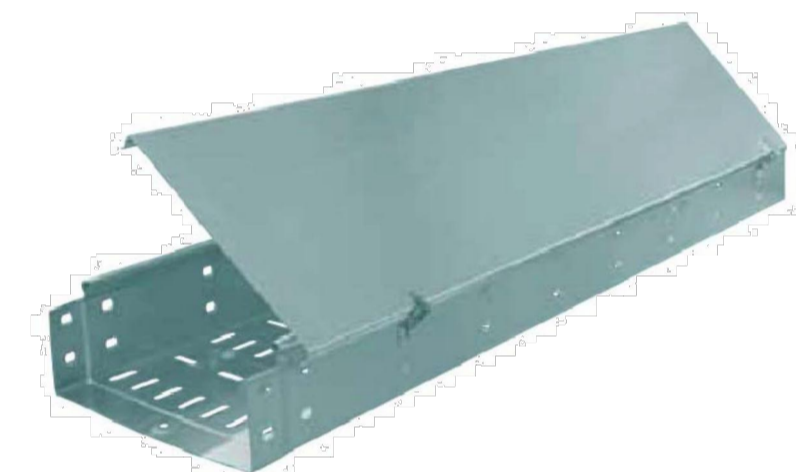
vista laterale viadotto



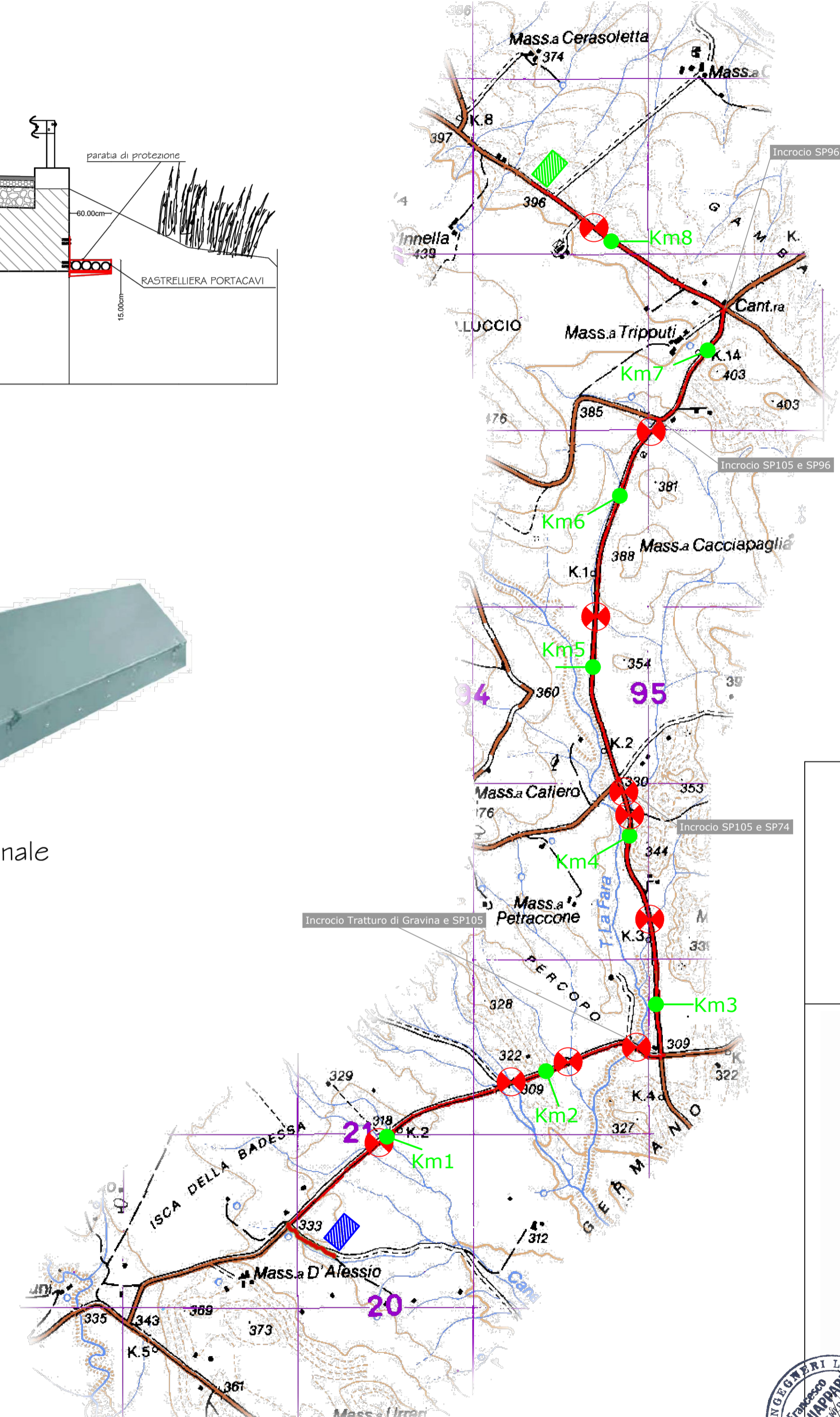
Sez AA



Pianta



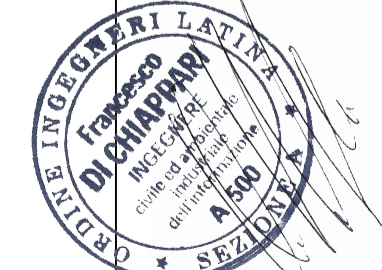
tipologia di canale



Scala 1:20000

LEGENDA	
	Percorso cavi M.T. interrati
	Percorso cavi A.T. interrati
	Sottostazione di trasformazione
	Sottostazione di consegna
	Chilometrica di progetto
	Attraversamenti viadotti

REGIONE BASILICATA



Rif.	Quantità		PROGETTO PER LA REALIZZAZIONE DI UN PARCO EOLICO DA 36 MW NEL COMUNE DI GENZANO DI LUCANIA (PZ)	Numero articolo/Riferimento	
Progettato da	Controllato da	Approvato da - data	Nome file	Data	Scala
Ing. M. Martellucci	Ing. M. Martellucci	Ing. F. Di Chiappari	GDL18KW-A.16.19.a	10/03/2016	150
			Carta sezione attraversamenti viadotti		
			A.16.b.9.	Edizione 1	Foglio 1/1