

**CONNESSIONE ALLA RETE DI TRASMISSIONE NAZIONALE (RTN)
DI UN IMPIANTO EOLICO DA 68 MVA DA REALIZZARE NEL
COMUNE DI GENZANO (PZ) E DA INSERIRE IN ENTRA-ESCE
SULL'ELETTRODOTTO 380 kV "MATERA-S. SOFIA"**

RELAZIONE FOTOGRAFICA

ALLEGATA AL PIANO TECNICO DELLE OPERE - Progettazione Definitiva



Storia delle revisioni

Rev. 00	del 10/09/08	Prima emissione
---------	--------------	-----------------

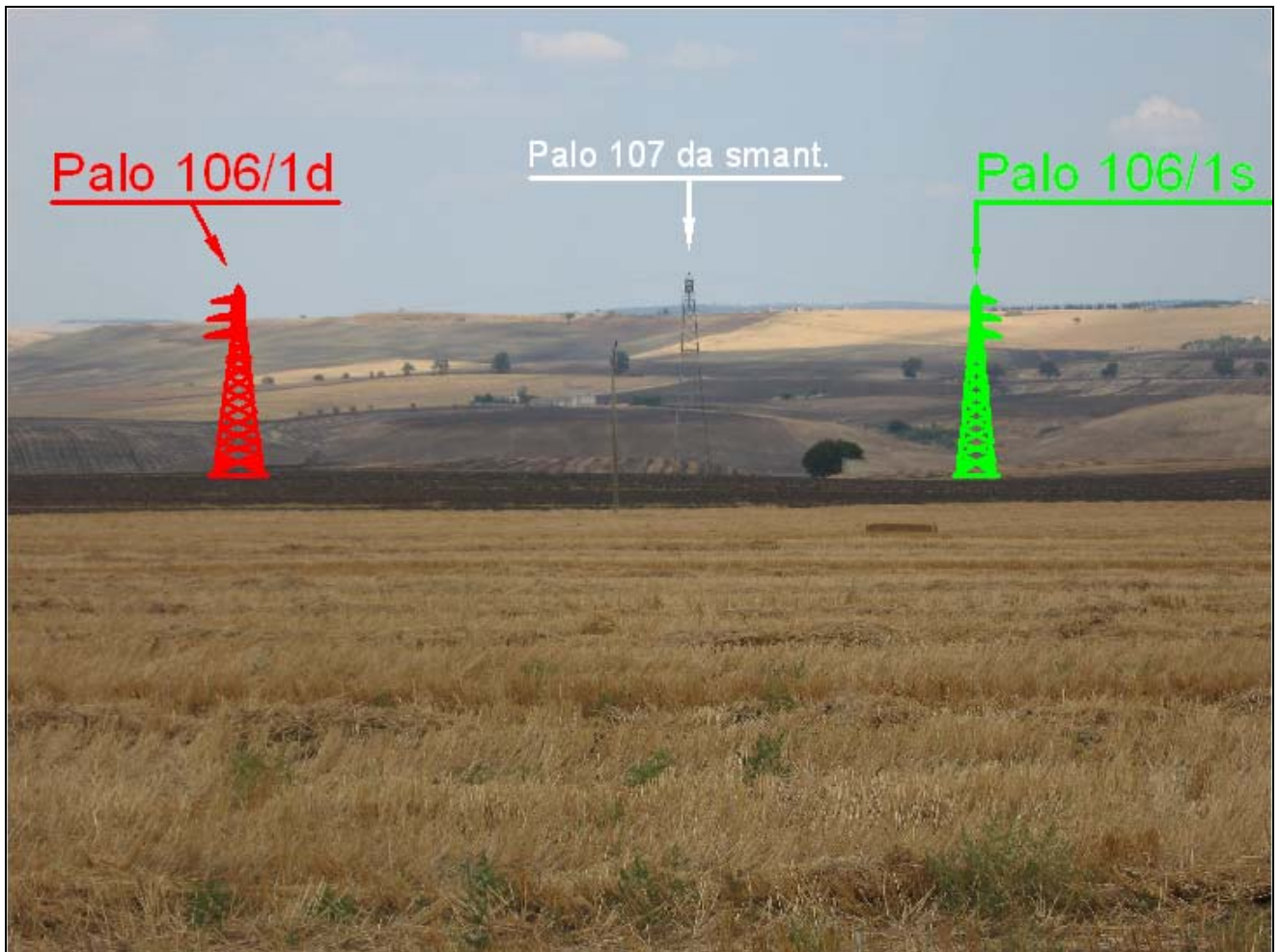
Uso Pubblico

Elaborato	Verificato	Approvato
P. BORZILLO	P. RUSSO MAN-AOT NA-PRI-Linee	A. LIMONE MAN-AOT NA-PRI-Linee

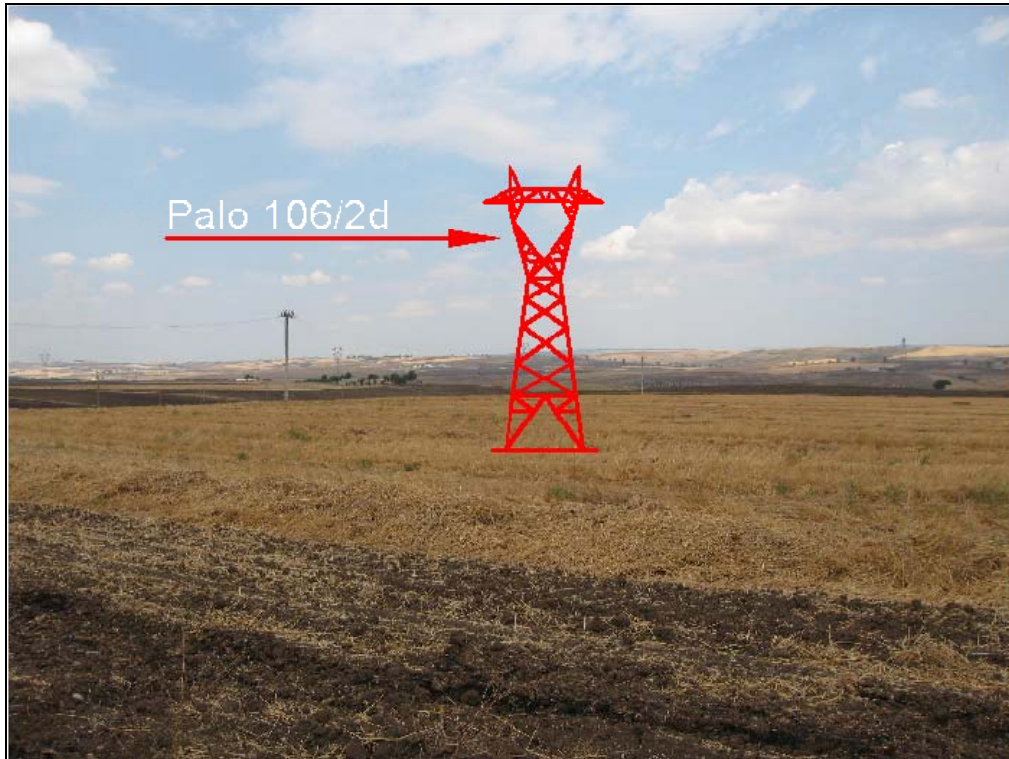
m010CI-LG001-r02

SIMULAZIONE PALI

106/1d – 106/1s



SIMULAZIONE PALO 106/2d



SIMULAZIONE PALO 106/2s

