

1

2

3

4

A

B

C

SCALA PLOT:
1=1
UNITA' DIS.
cm

REV.	DATA	DESCRIZIONE DELLA REVISIONE	REDATTO	VERIFICATO	AUTORIZZATO
00	02.12.05	PRIMA EMISSIONE			



UNITA' EMITTENTE:
INGEGNERIA

TITOLO:
STAZIONI ELETTRICHE A.T. 380 - 220 - 150/132 KV
Cancello carrajo e pedonale TG410
Disegno schematico

RICAVATO DAL DOC. 931SR01187 LG410 rev.00 Dicembre 1996	FILE: B C DS8000 U ST 00022-01_00_TG410.DWG	SCALA: 1:50	FORMATO: A3	FOGLIO: 1 di 3
IDENTIFICATIVO DOC. TERNA B C DS8000 U ST 00022				

TERNA si riserva a termini di legge la proprietà di questo documento, con divieto di riprodurlo, di consegnarlo o di renderlo comunque noto a Terzi senza preventiva autorizzazione.

PROGETTO:

IDENTIFICATIVI
DOC. EMITTENTE





STAZIONI ELETTRICHE A.T. 380 - 220 - 150/132 KV

TITOLO:
Cancello carrajo e pedonale TG410
Disegno schematico
Prospetto - Pianta - Sezioni

UNITA' EMITTENTE:
INGEGNERIA

DIS. N.:

B C DS8000 U ST 00022

Foglio

Segue

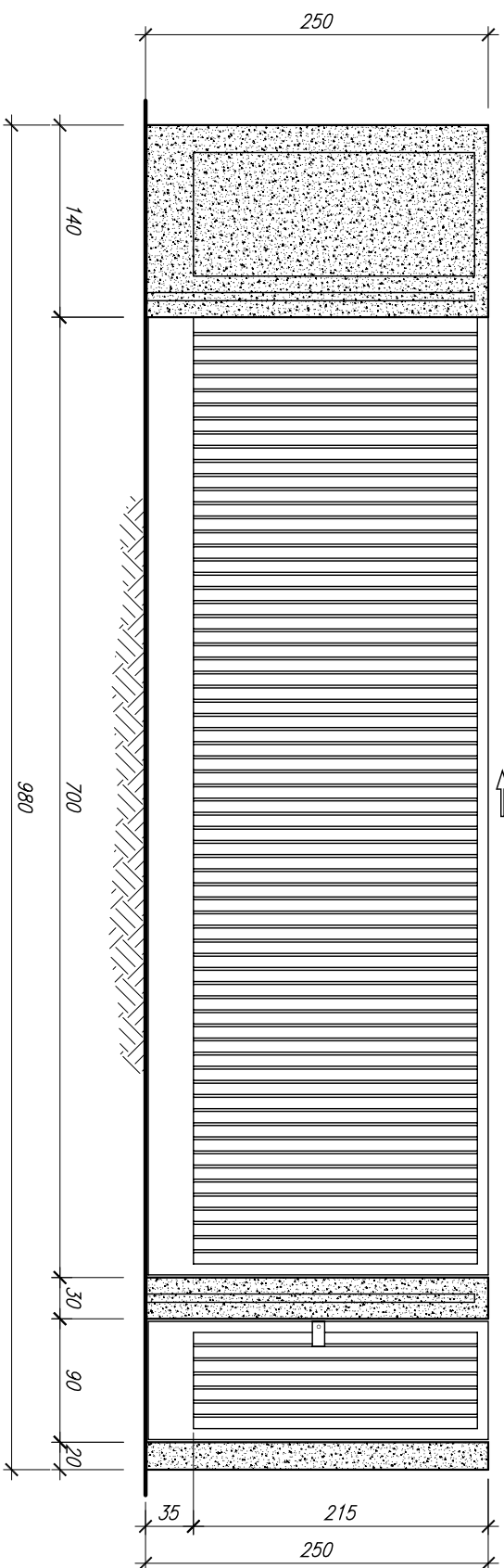
Rev.

3

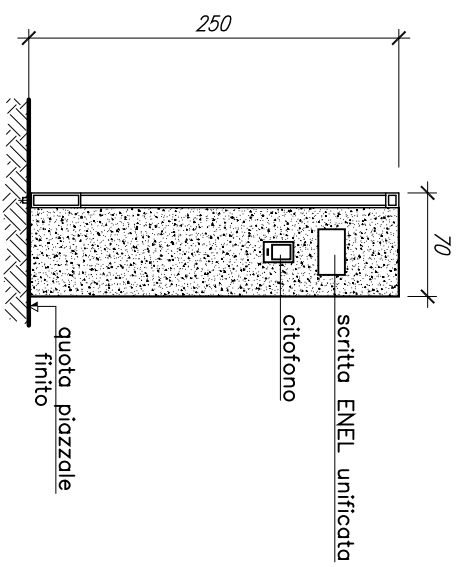
-

00

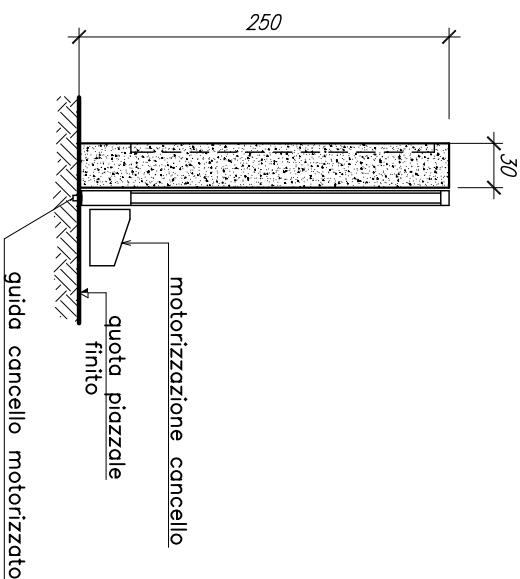
PROSPETTO



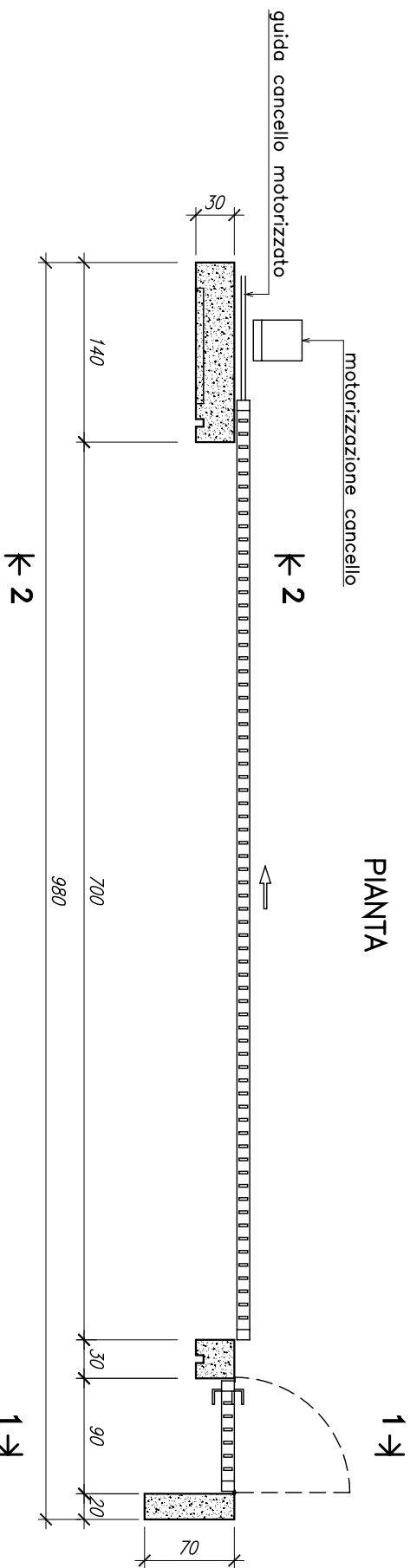
SEZIONE 1-1



SEZIONE 2-2



PIANTA



NOTA

- I CANCELLI IN CARPENTERIA METALLICA POTRANNO ESSERE ANCHE DI TIPO COMMERCIALE

ELENCO MATERIALI: A C DS8000 U ST 00023
DISEGNI COSTRUTTIVI: D C DS1000 U ST 00024 + 00025

SCALA PLOT:
1=1
UNITA' DS.
cm