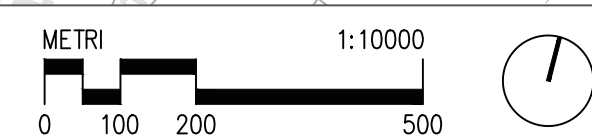
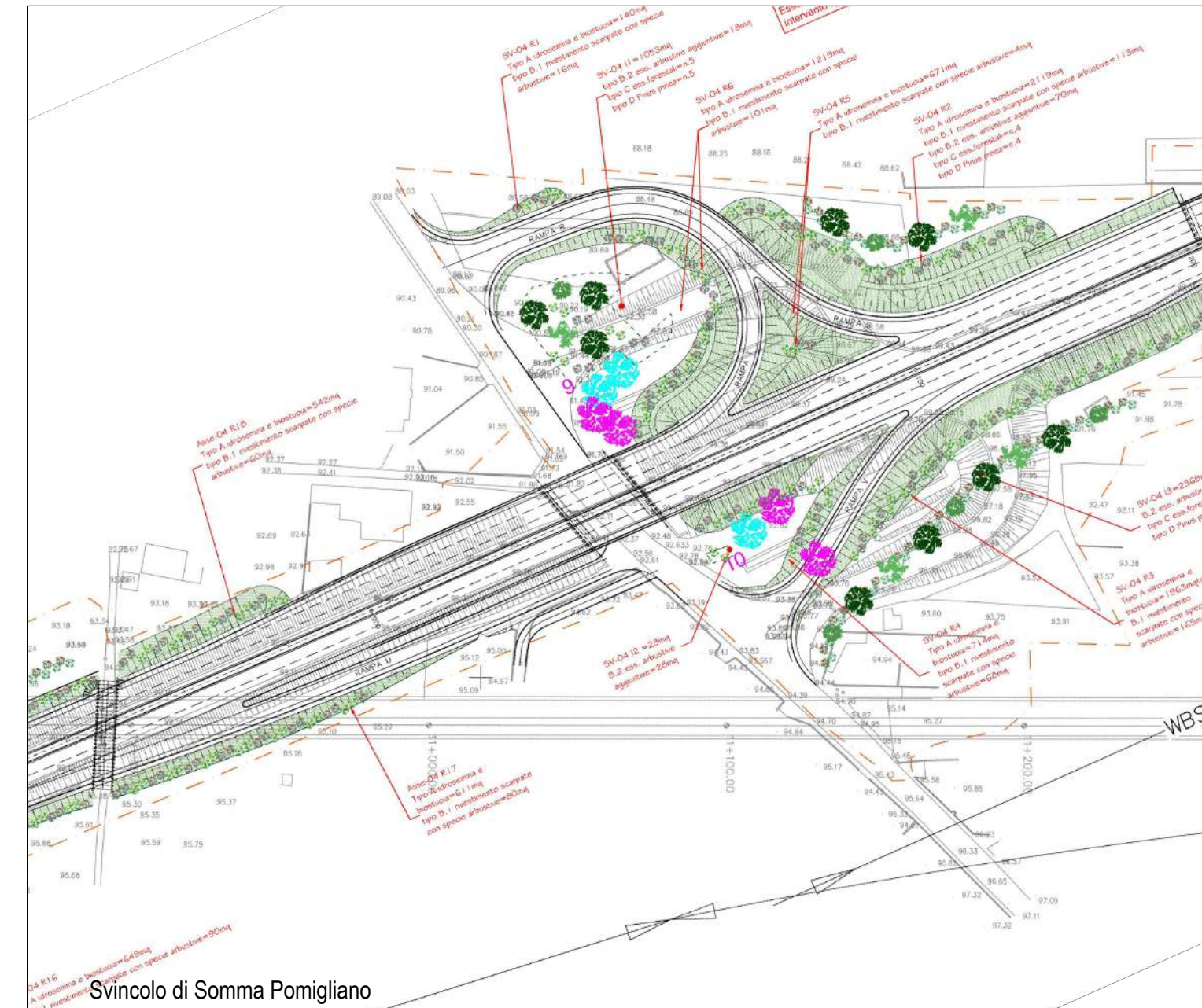


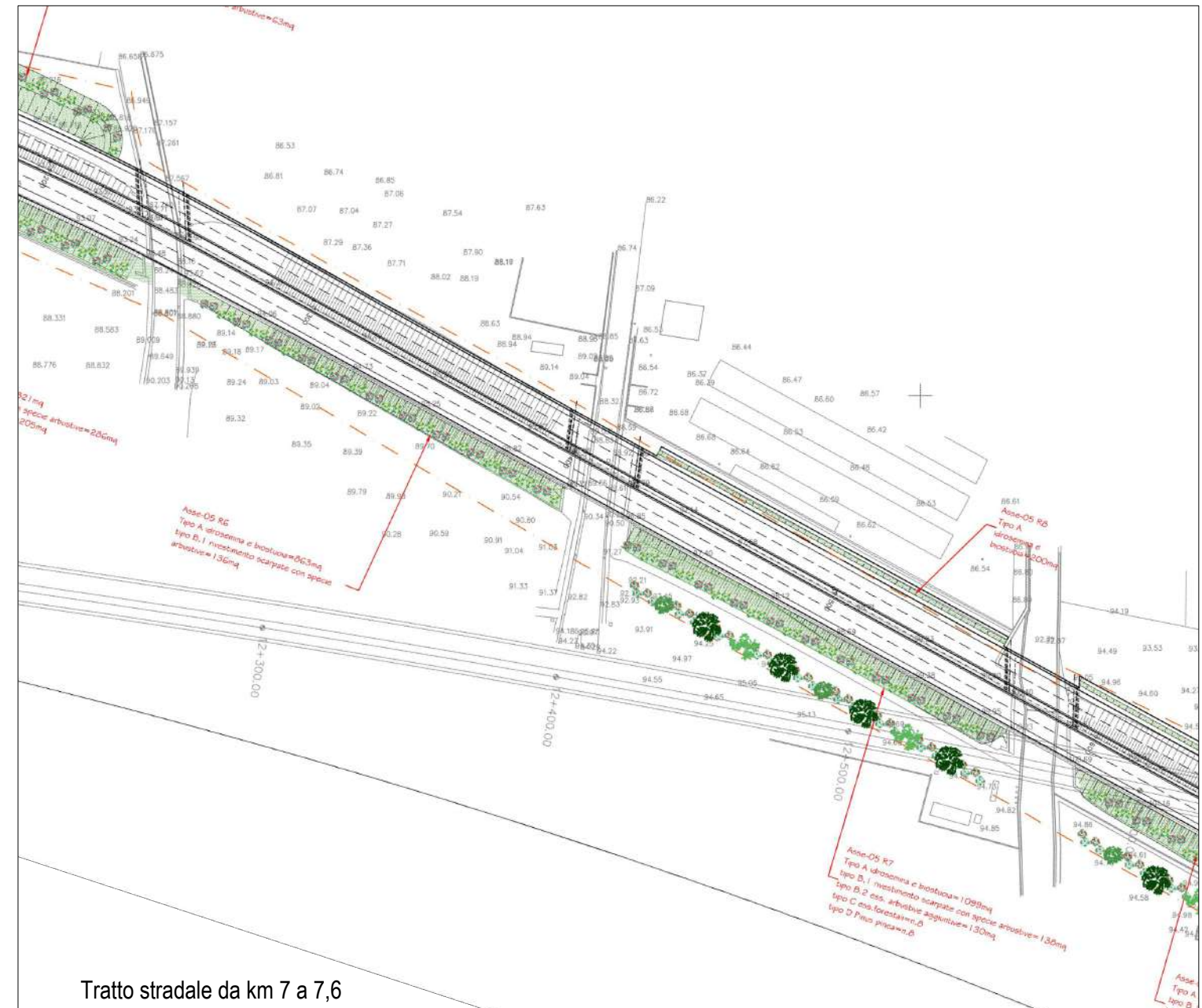
01 PLANIMETRIA GENERALE OPERE A VERDE  
1:10.000



02 PLANIMETRIA PD PROGETTO 2017  
1:2.000



04 PLANIMETRIA PD PROGETTO 2017  
1:2.000



06 PLANIMETRIA PD PROGETTO 2017  
1:2.000

**LEGENDA**

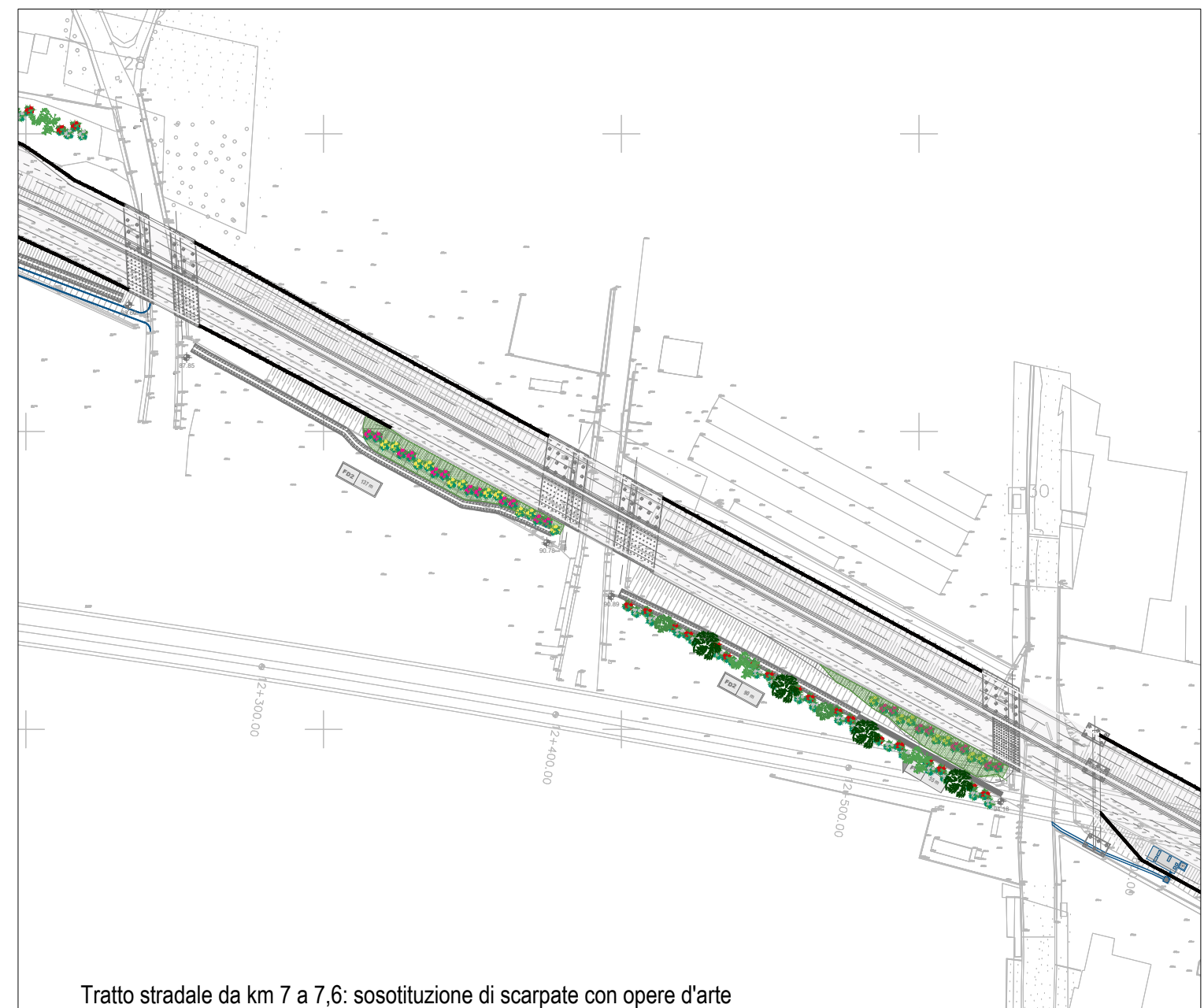
- Tracciato di progetto
- Vasche di laminazione
- Muri
- Limite di esproprio
- Esemplari di pino domestico esistenti da preservare
- Esemplari di pino domestico esistenti da rimuovere e sostituire
- Rinverdimento antierosivo delle scarpate
- Sistemazione a verde delle scarpate
- Schermatura arbustiva dell'infrastruttura
- Schermatura arborea dell'infrastruttura
- Sistemazione a verde degli svincoli



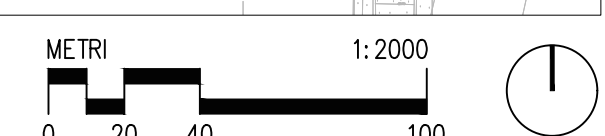
03 PLANIMETRIA PD PROGETTO 2021  
1:2.000



05 PLANIMETRIA PD PROGETTO 2021  
1:2.000



07 PLANIMETRIA PD PROGETTO 2021  
1:2.000



**Sanas**  
GRUPPO FS ITALIANE DIREZIONE PROGETTAZIONE E REALIZZAZIONE LAVORI

**Raddoppio da due a quattro corsie della variante alla S.S.268 "del Vesuvio"**  
Tratto dal Km 0+000 al Km 7+750 - 2° lotto 1° stralcio

**PROGETTO DEFINITIVO**

PROGETTAZIONE:

PROGETTISTI:  
 Ing. Andrea Del Grosso  
 Ordine Ing. Genova n. 3611  
 Ing. Tommaso Di Bari  
 Ordine Ing. Taranto n. 1083  
 Ing. Vito Capotorto  
 Ordine Ing. Taranto n. 1080  
 Arch. Andreas Kipar  
 Ordine Arch. Milano n.13359 - Progettista e Direttore Tecnico LAND Italia Srl  
 Ing. Primo Stasi  
 Ordine Ing. Lecce n. 842

IL RESPONSABILE dell'integrazione tra le varie discipline specialistiche:  
 Ing. Alessandro Aliotta  
 Ordine Ing. Genova n. 79954

Visto: IL RESPONSABILE DEL PROCEDIMENTO:  
 Ing. Giovanni Guarino

IL GEOLOGO:  
 Dott. Geol. Roberto Pedone  
 Ordine Geologi della Liguria n. 183

**Ambiente**  
 Valutazione Preliminare  
 Planimetria degli interventi di inserimento paesaggistico ambientale

CODICE PROGETTO	NOME FILE	REVISIONE	SCALA:
PROGETTO	T00IA01AMBCT07A		
DPNA0281	D 21	A	varie
CODICE ELAB.	T00IA01AMBCT07		

A	PRIMA EMISSIONE	Gennaio 2022	LP	SM	AK
REV.	DESCRIZIONE	DATA	REDATTO	VERIFICATO	APPROVATO