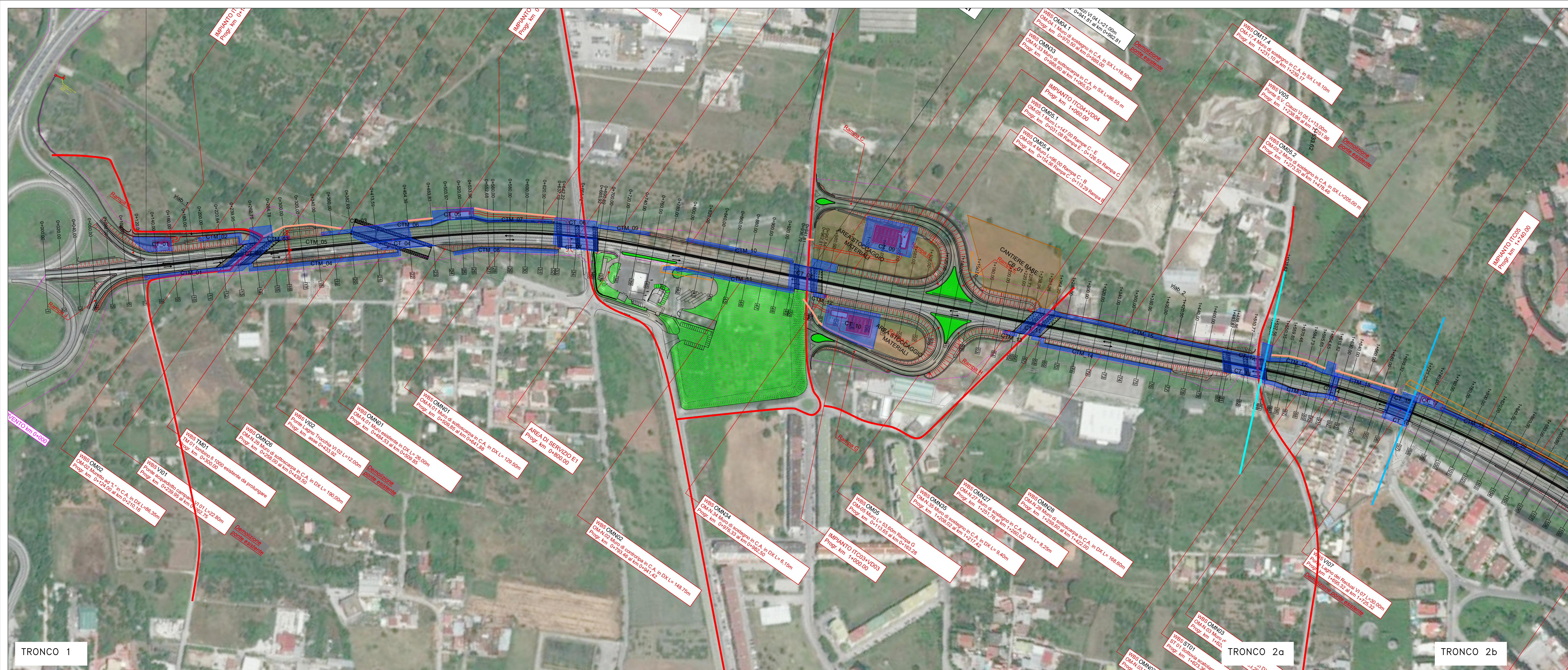


LEGENDA

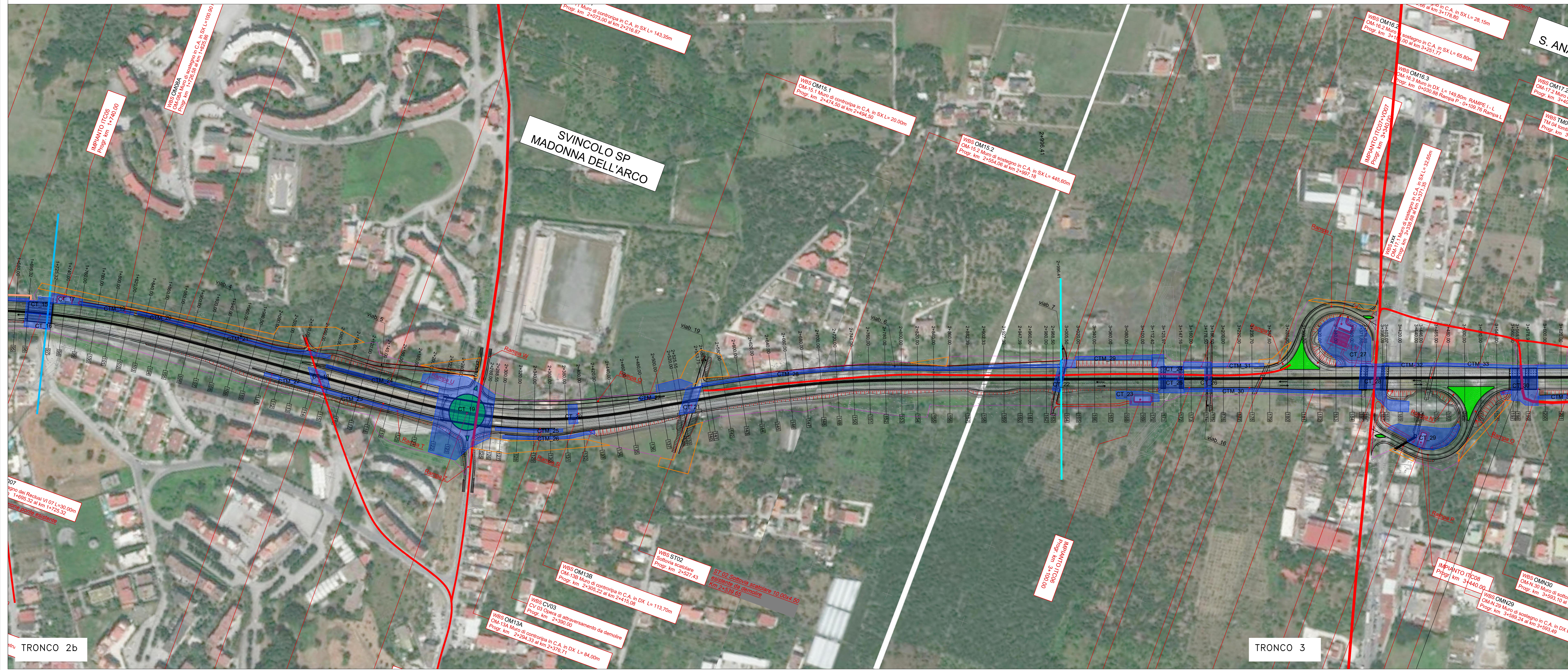
- Viabilità esistente
- Piste di cantiere
- Cantiere base ed aree di stoccaggio
- Cantieri tecnici
- Espropri
- Separazione tronchi
- Separazione tronchi 2a/2b



TRONCO 1

TRONCO 2a

TRONCO 2b



TRONCO 2b

TRONCO 3



Raddoppio da due a quattro corsie della variante alla S.S.268 "del Vesuvio" Tratto dal Km 0+000 al Km 7+750 - 2° lotto 1° stralcio

PROGETTO DEFINITIVO



PROGETTISTI: Ing. Andrea Del Grosso Ordine Ing. Genova n. 3611 Ing. Tommaso Di Bari Ordine Ing. Taranto n. 1083 Ing. Vito Caporaso Ordine Ing. Taranto n. 1080 Arch. Andreas Kigar Ordine Arch. Milano n.13350 - Progettista e Direttore Tecnico LAND Nova Srl Ing. Primo Stasi Ordine Ing. Lecce n. 842	IL RESPONSABILE dell'Integrazione tra le varie discipline specialistiche: Ing. Alessandro Altella Ordine Ing. Genova n. 79954	Visto: IL RESPONSABILE DEL PROCEDIMENTO: Ing. Giovanni Guarino
IL GEOLOGO: Dott. Geol. Roberto Pedone Ordine Geologi della Liguria n. 183		

Ambiente
Valutazione Preliminare
Planimetria aree di cantiere e viabilità di cantiere - Tav. 1/3

CODICE PROGETTO	LIV. PROG. ANNO	NOME FILE	REVISIONE	SCALA:
DPNA0281	21	T00IA01AMBPL03A	A	12.000

REV.	DESCRIZIONE	DATA	REDATTO	VERIFICATO	APPROVATO
C					
B					
A	EMISSIONE	Genno 2022	S.Manno	Lipone	P.Sini