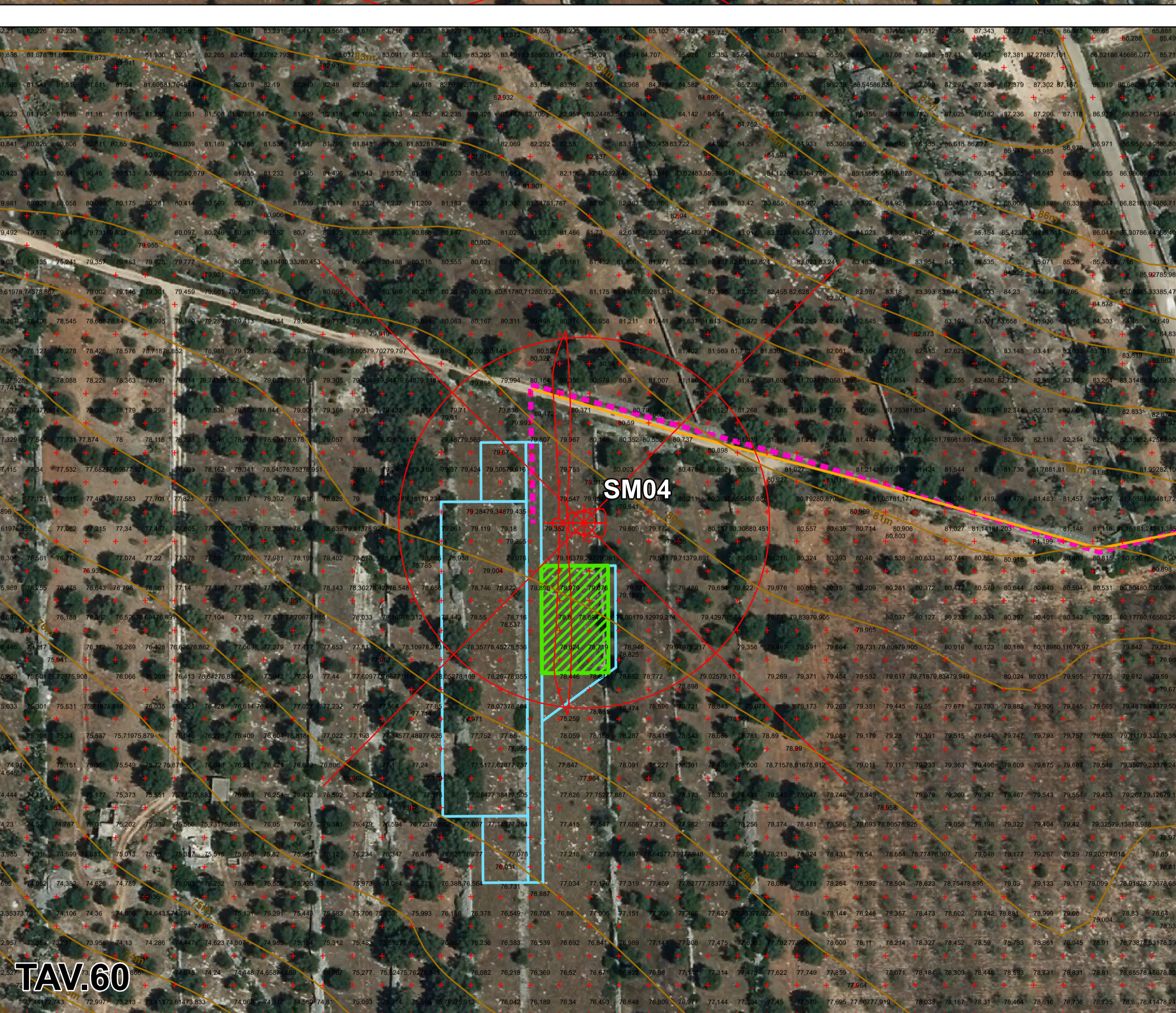
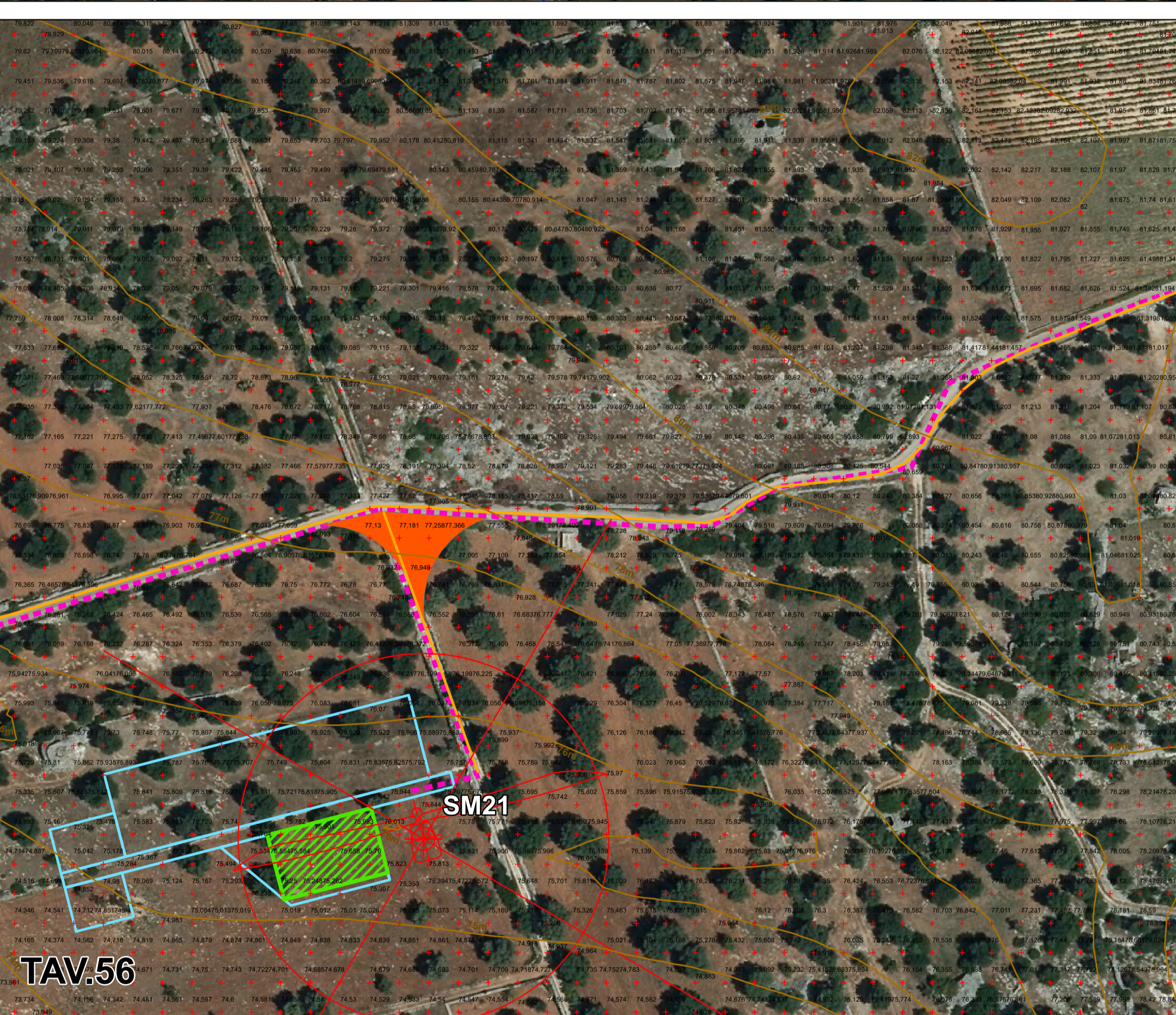
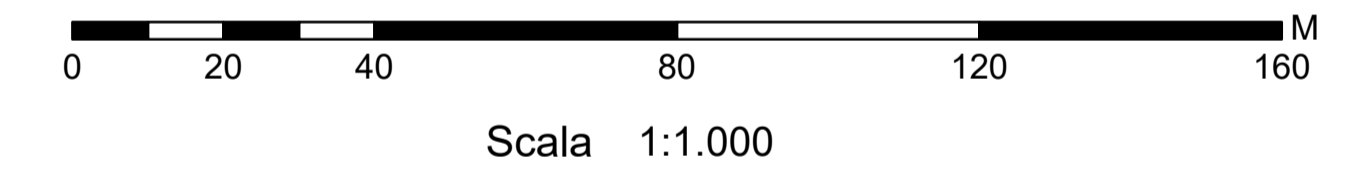
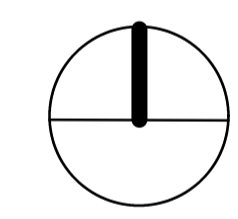


Legenda

- Aerogeneratori
- Cavidotto 30 kV
- Cavidotto 150 kV
- Cavidotto 150kV in Condivisione
- Stallo linea 150 kV Red Energy srl
- Stazione di elevazione altro produttore
- Stazione di elevazione EGP Italia srl
- Stallo 150kV in condivisione
- Stazione RTN 380 150 kV
- Sistema di accumulo energia
- Stazione di Utenza 150/30 kV
- + Punti Quotati
- Curve di Livello



PROGETTO:		COMMITTENTE:	
Progetto dell'impianto eolico con storage denominato "Sava Maruggio" con potenza complessiva di 162 MW da realizzare nei Comuni di Sava (TA), Manduria (TA), Maruggio (TA), Torricella (TA) ed Erchie (BR)		RED ENERGY s.r.l. Z.L. Loto n. 31 74020 San Marzano di S.G. (TA)	
TITOLO:		SOTTOSUO:	
Y2F5H16_RilievoPianoaltimetrico_05		SOTTOSTITUITO DA:	
PROJETO engineering s.r.l. società d'ingegneria direttore tecnico PIU' ING. LEONARDO FILOTICO <small>Isola Ligure, Via dei Mili, 1 16121 Mondovì Sede Operativa: Z.L. Loto n. 31 74020 San Marzano di S.G. (TA) tel. 099 220100 fax 099 220104 web www.projeto.it</small>		CARTA: E8m115m NOME FILE: Y2F5H16_RilievoPianoaltimetrico_05	
SCALE: 1:1.000		ELAB.:	

Tutti i diritti di autore sono riservati a termine di legge. E' vietata la riproduzione senza autorizzazione.