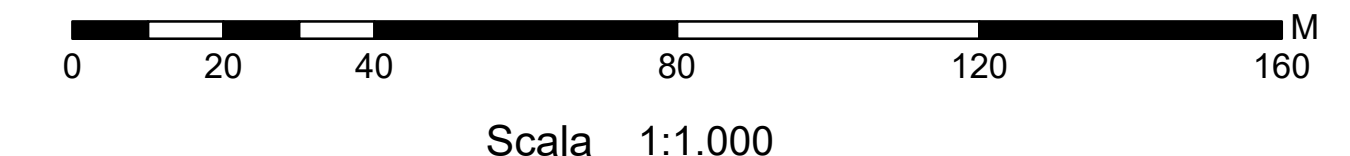
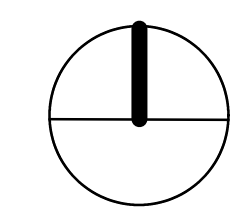


Legenda

- Aerogeneratori
- Cavidotto 30 kV
- - - Cavidotto 150 kV
- - - Cavidotto 150kV in Condivisione
- Stallo linea 150 kV Red Energy srl
- Stazione di elevazione altro produttore
- Stazione di elevazione EGP Italia srl
- Stallo 150KV in condivisione
- Stazione RTN 380 150 kV
- Sistema di accumulo energia
- Stazione di Utenza 150/30 kV
- + Punti Quotati
- Curve di Livello



Scala 1:1.000



TAV.61



TAV.62



TAV.63



TAV.64



TAV.65



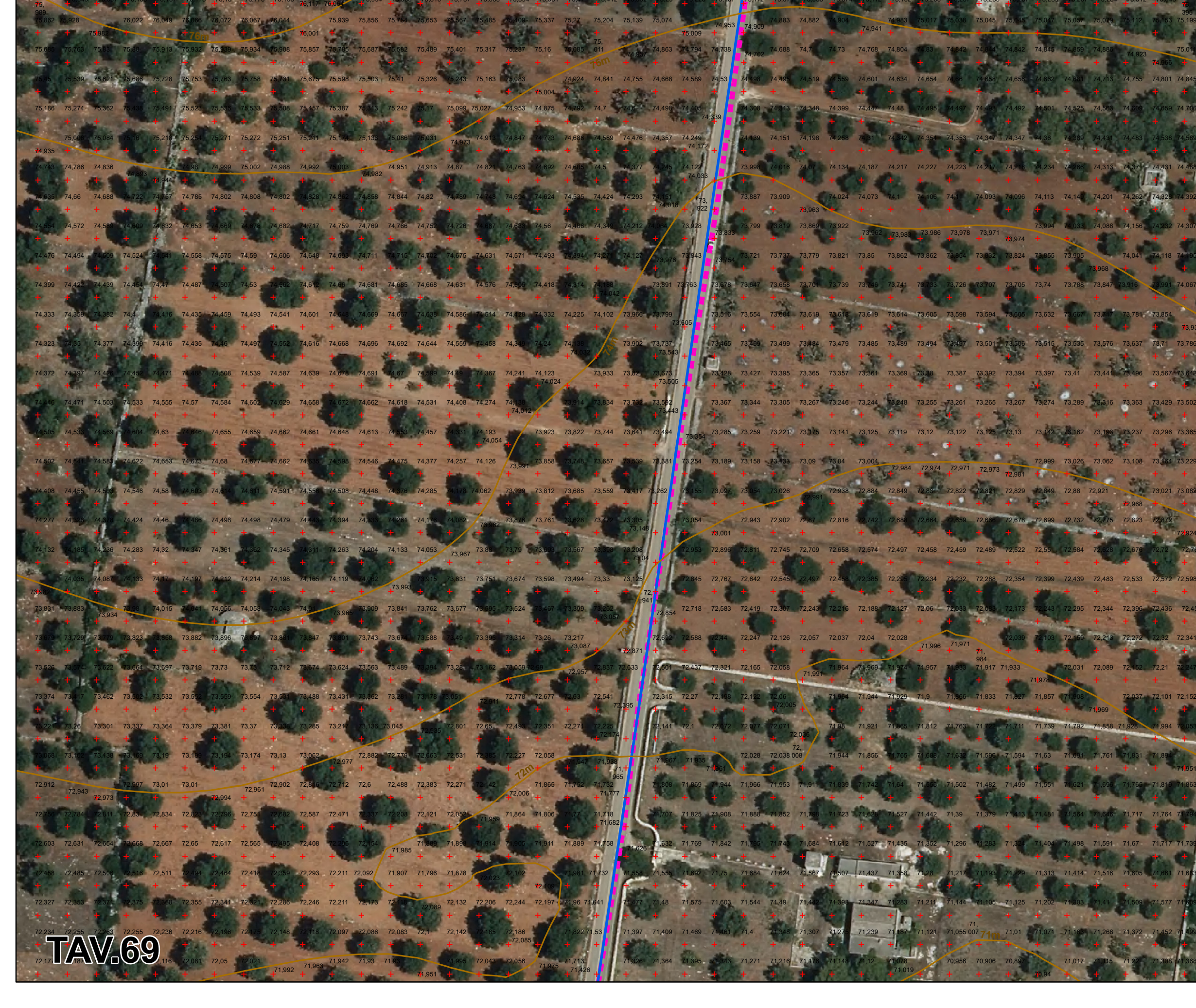
TAV.66



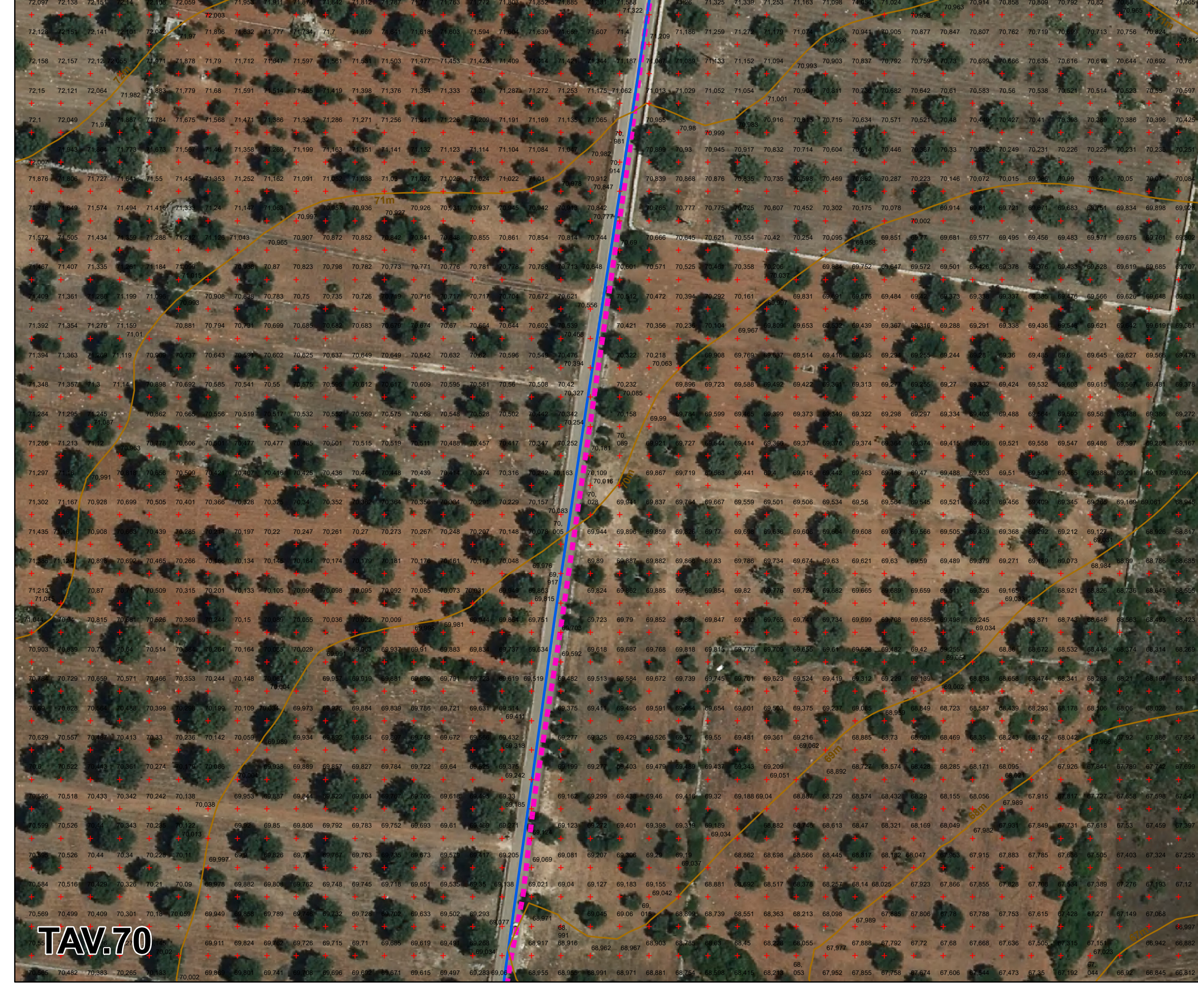
TAV.67



TAV.68



TAV.69



TAV.70



TAV.71



TAV.72

13.10.2014 N. 44/A. 13/14	Legge 2021	RILEVO PLANALTIMETRICO	Dr. Valerio Favale	Ing. Paolo Pappalardo	Ing. Leonardo Filicchio
N. ELABORATO	DATA EMISSIONE	DESCRIZIONE	ESEGUITO	CONTROLLATO	APPROVATO
PROGETTO: Progetto dell'impianto eolico con storage denominato "Sava Maruggio" con potenza complessiva di 162 MW da realizzare nei Comuni di Sava (TA), Manduria (TA), Maruggio (TA), Torricella (TA) ed Erchia (BR)			COMMITTENTE: RED ENERGY s.r.l. Z.L. Loto n. 31 74020 San Marzano di S.G. (TA)		
TITOLO: YZF5H16_RilievoPlanaltimetrico_06					
PROGETTO engineering s.r.l. società d'ingegneria		SOTTOSCRITTORE:		SOSTITUITO DA:	
Direzione Tecnica Ing. Leonardo FILICCHIO <small> Sede Legale: Via dei Mille, 1 74020 San Marzano di S.G. (TA) (TA) Sede Operativa: Z.L. Loto n. 31 74020 San Marzano di S.G. (TA) (TA) Tel. 0984/20151 Fax 0984/220504 e-mail: info@redenergy.it www.redenergy.it P.I.A. 028802076 </small>		SOTTOSCRITTORE: Ing. Leonardo Filicchio SOSTITUITO DA: CARTA: 05m/150m		SCALE: 1:1.000	
NOMI FILE: YZF5H16_RilievoPlanaltimetrico_06		ELAB.: 1:1.000			
Tutti i diritti di autore sono riservati a termine di legge. E' vietata la riproduzione senza autorizzazione.					