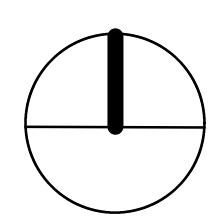


Legenda

- Aerogeneratori
- Cavidotto 30 kV
- - - Cavidotto 150 kV
- - - Cavidotto 150kV in Condivisione
- Stallo linea 150 kV Red Energy srl
- Stazione di elevazione altro produttore
- Stazione di elevazione EGP Italia srl
- Stallo 150kV in condivisione
- Stazione RTN 380 150 kV
- Sistema di accumulo energia
- Stazione di Utenza 150/30 kV
- + Punti Quotati
- Curve di Livello



0 20 40 80 120 160 M

Scala 1:1.000



TAV.181



TAV.182



TAV.183



TAV.184



TAV.185



TAV.186



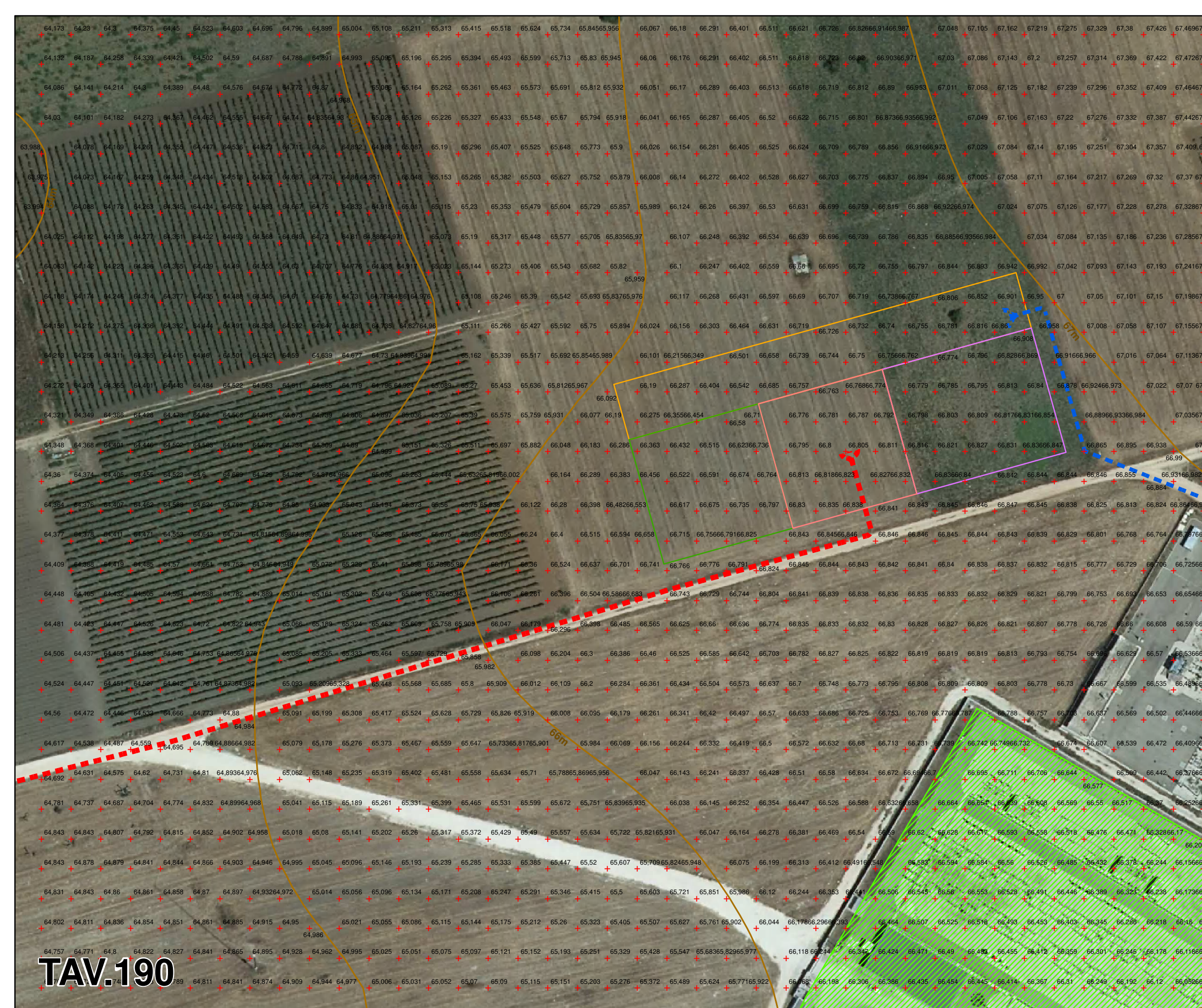
TAV.187



TAV.188



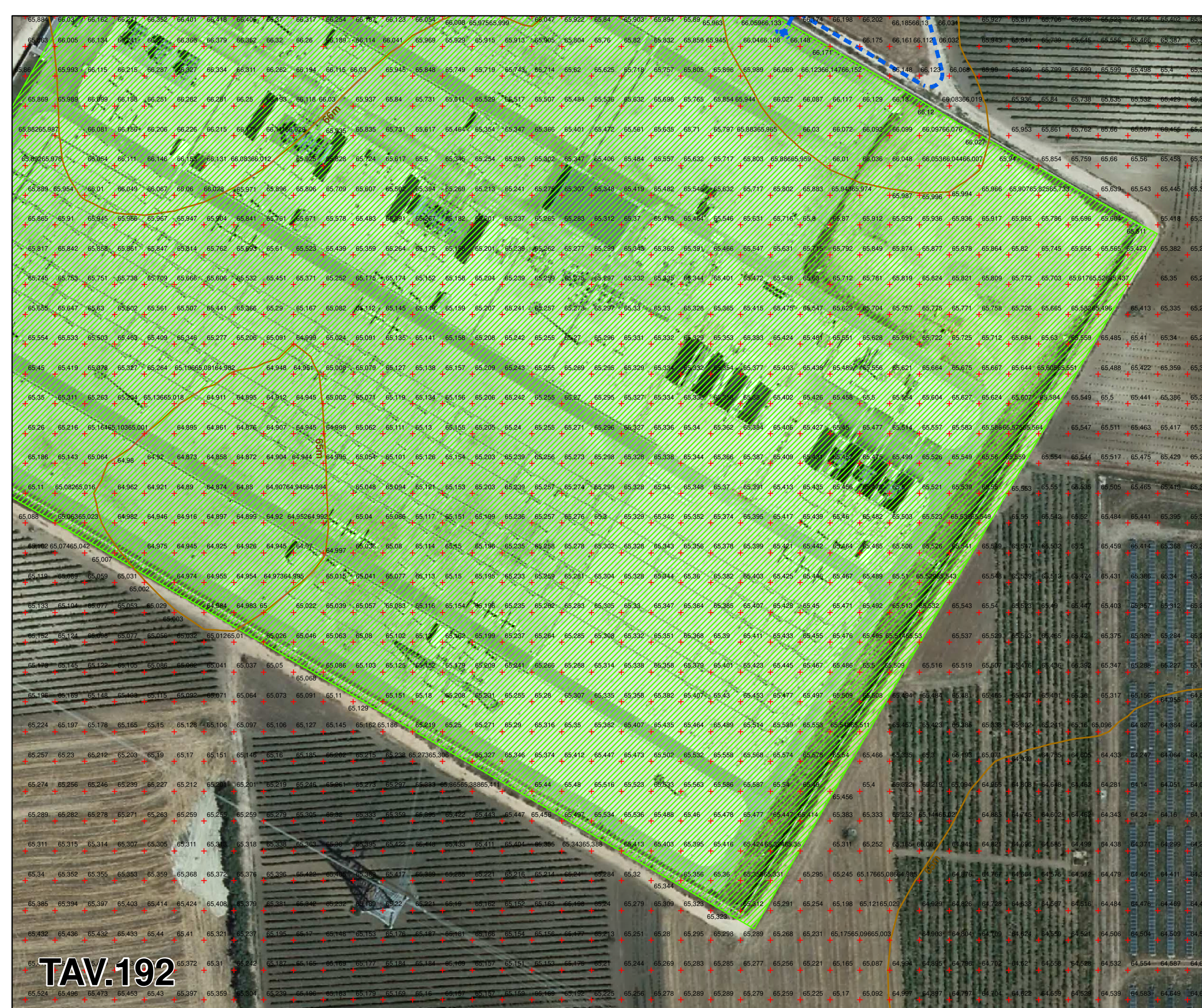
TAV.189



TAV.190



TAV.191



TAV.192

15.03.2024 ENE_A1_A_18.19		Luglio 2021		RILIEVO PLANIMETRICO		Dati: Valerio Frosinini Inesini		Disegnato: Paolo Pizzini		Ing. Leonardo Filotico	
N. ELABORATO		DATA EMISSIONE		DESCRIZIONE		ESEGUITO		CONTROLLATO		APPROVATO	
PROGETTO:				COMMITTENTE:							
Progetto dell'impianto eolico con storage denominato "Sava Maruggio" con potenza complessiva di 162 MW da realizzare nei Comuni di Sava (TA), Manduria (TA), Maruggio (TA), Torricella (TA) ed Erchie (BR)				RED ENERGY s.r.l. Z.I. Loto n. 31 74020 San Marzano di S.G. (TA)							
TITOLO:											
YZF9H76_RilievoPlanimetrico_19											
PROGETTO engineering s.r.l. società d'ingegneria											
direttore tecnico Ing. LEONARDO FILOTICO											
Sede Legale: Via dei Mille, 1 74024 Maruggio, San Cesario (TA) - C.A.P. 74020 San Marzano di S.G. (TA) - Tel. 099 930848 Fax 099 930849 - Mail: info@redenergy.it www.redenergy.it											
P.A.A. 028802076				NOME FILE: YZF9H76_RilievoPlanimetrico_19				SCALA: 1:1.000		ELAB:	
Tutti i diritti di autore sono riservati a termine di legge. E' vietata la riproduzione senza autorizzazione.											