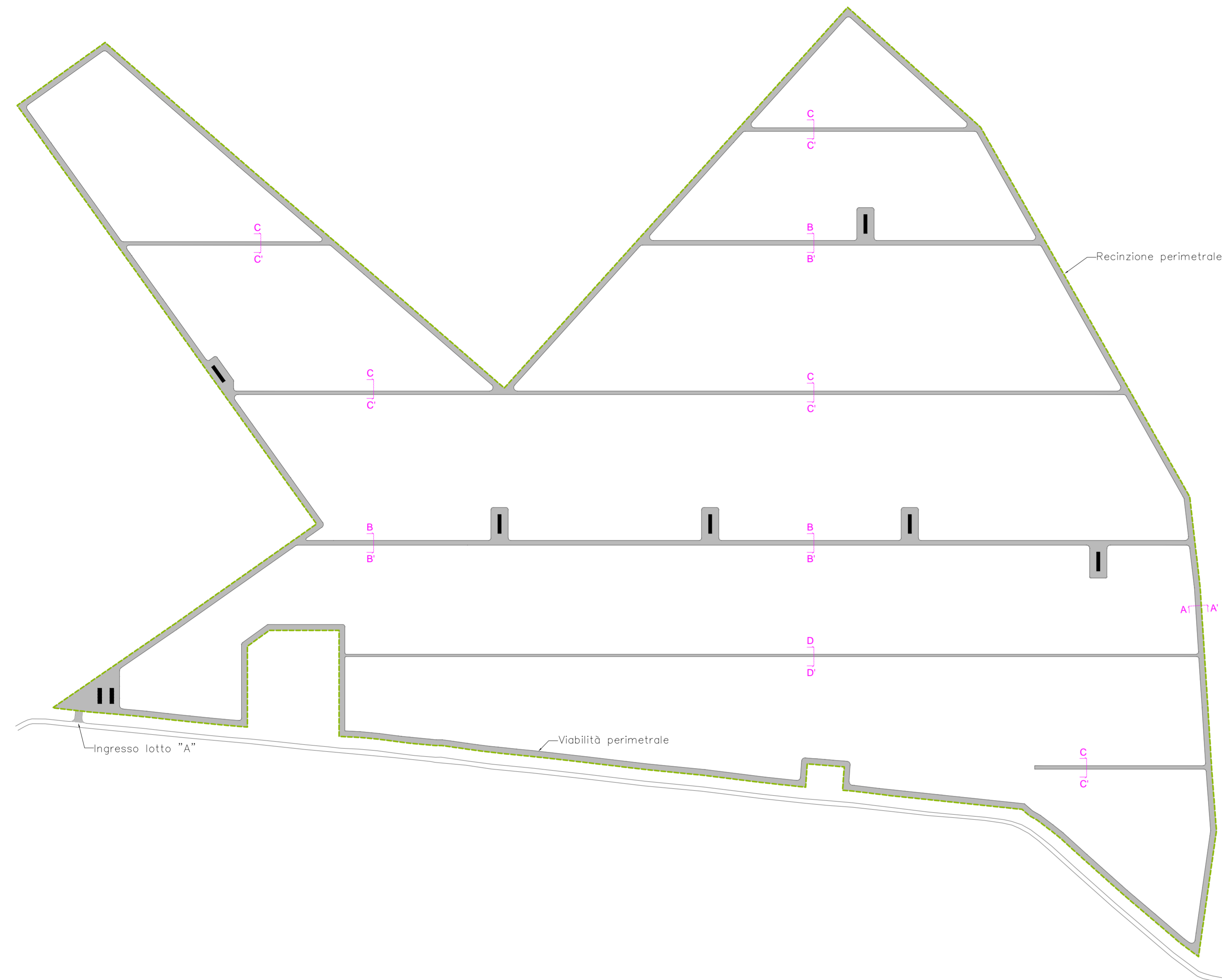
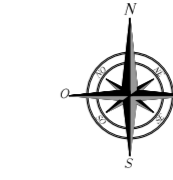
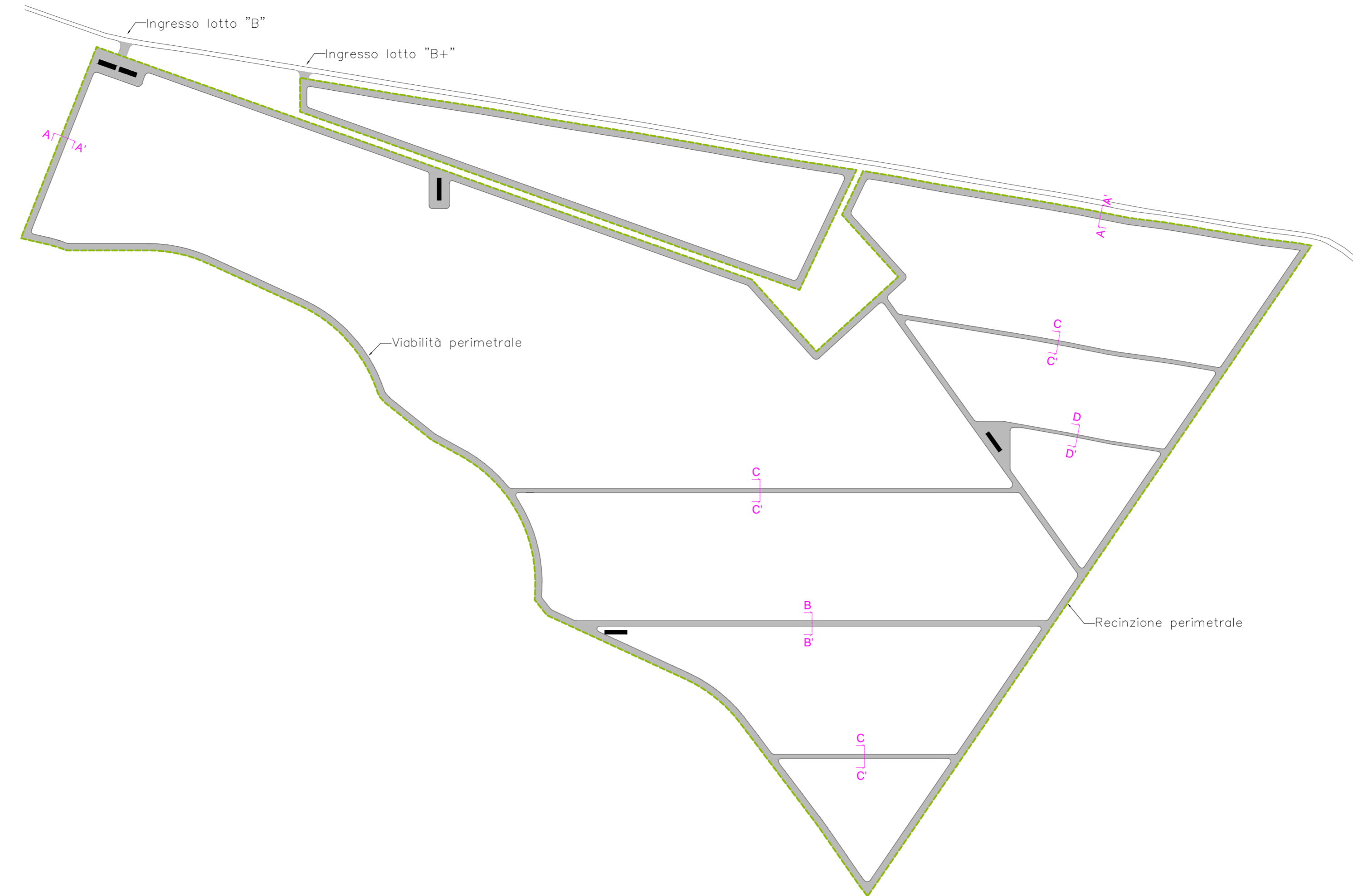


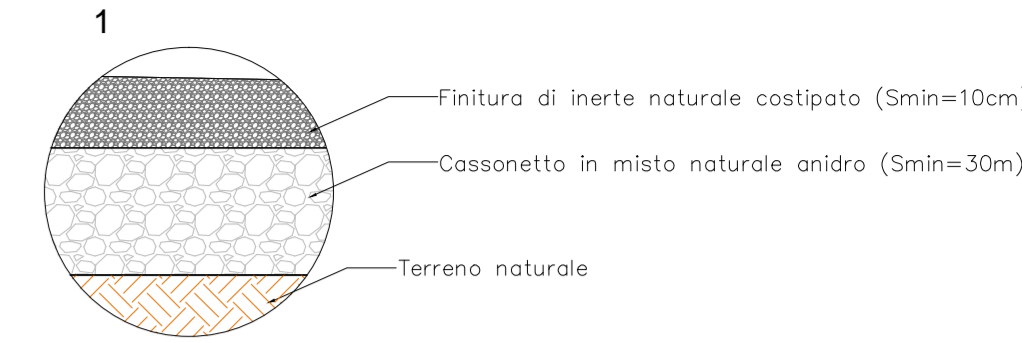
PLANIMETRIA VIABILITA' INTERNA "LOTTO A"
SCALA 1:2.500



PLANIMETRIA VIABILITA' INTERNA "LOTTO B"
SCALA 1:2.500



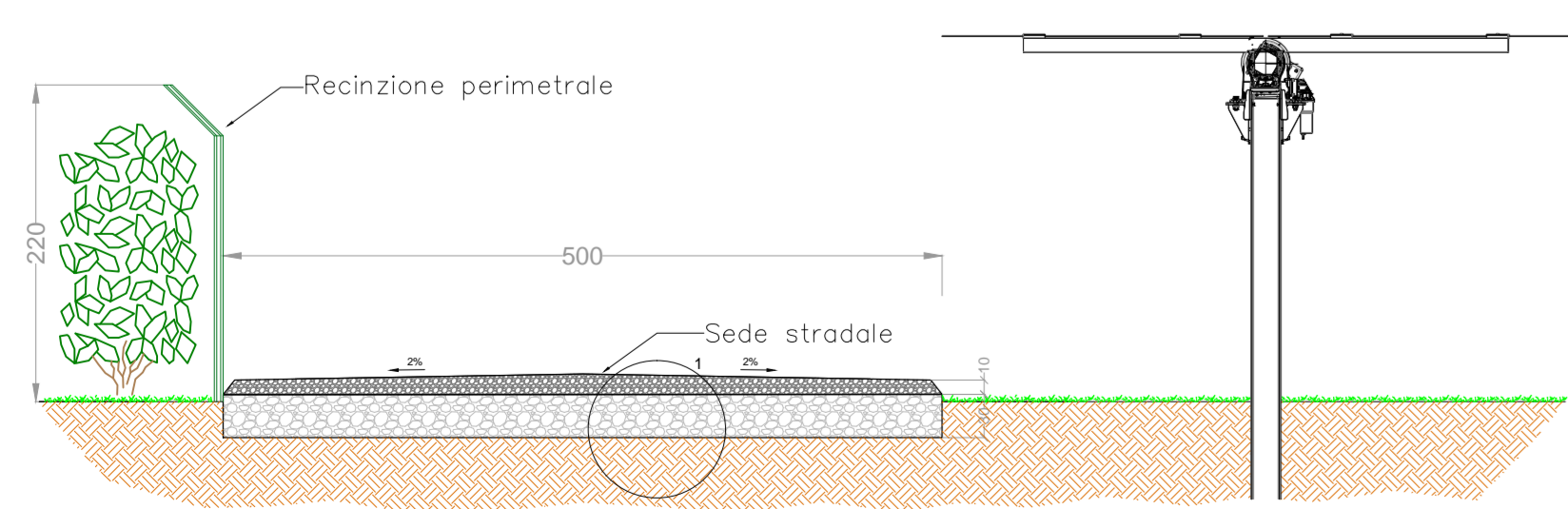
PARTICOLARE 1 - STRUTTURA STRADALE
SCALA 1:25



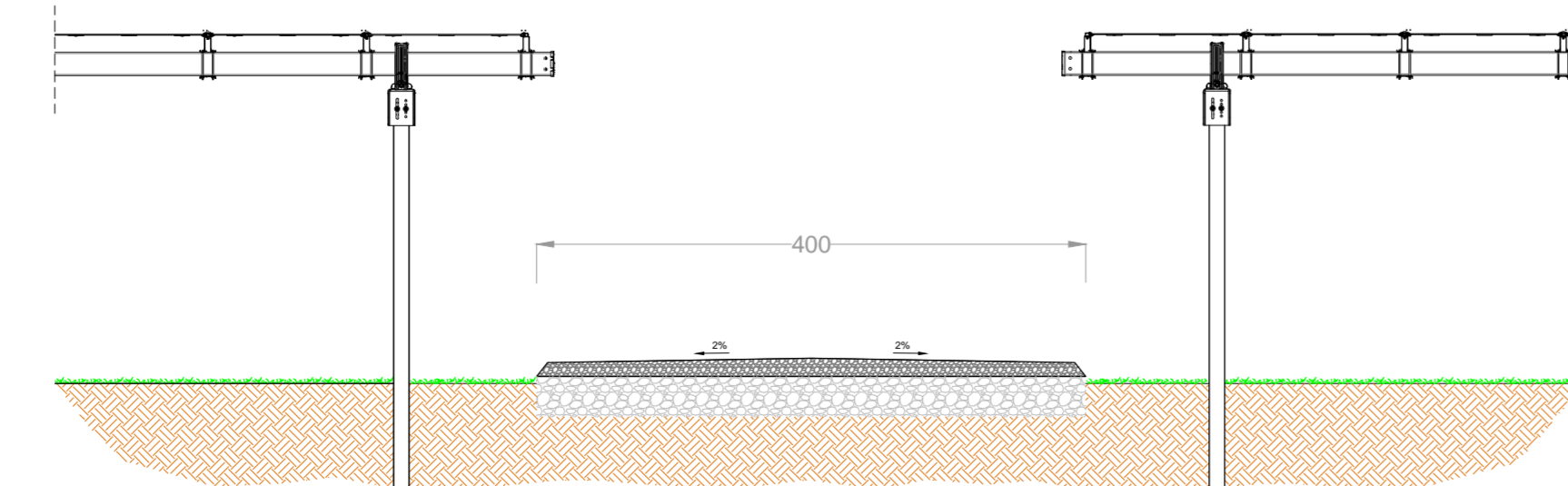
VIABILITA' INTERNA PERIMETRALE
1 - Strato di base: granulometria degli inerti 0,5 - 2 cm - materiali provenienti da cave di prestito o scavi di cantiere
2 - Strato di fondazione: materiale lapideo duro proveniente da cave di prestito (misto cava) granulometria degli inerti 4-7cm

Fasi di realizzazione
a) scoccamento terreno per uno spessore massimo di 30 cm;
b) posa in opera di strato di cui al punto 2 e rullatura dello stesso con idonei mezzi vibranti;
c) posa in opera di materiale lapideo fine di cui al punto 1 e successiva rullatura dello strato con idonei mezzi vibranti;

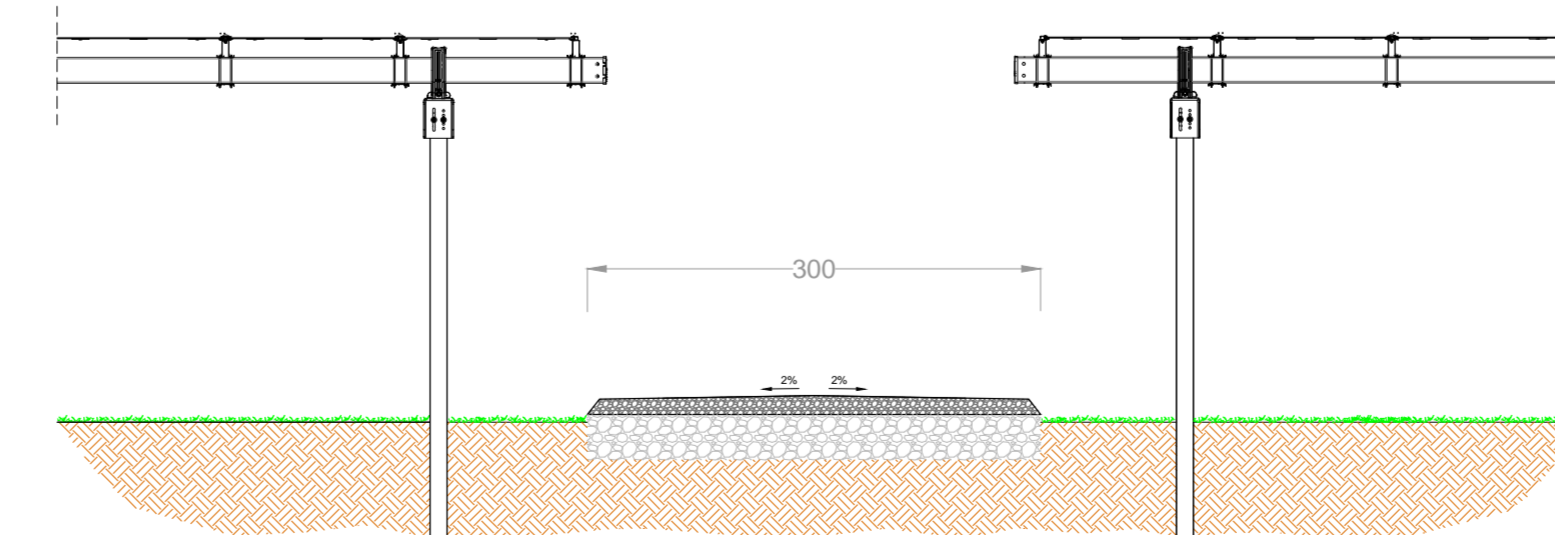
SEZIONE A-A' VIABILITA' PERIMETRALE
SCALA 1:50



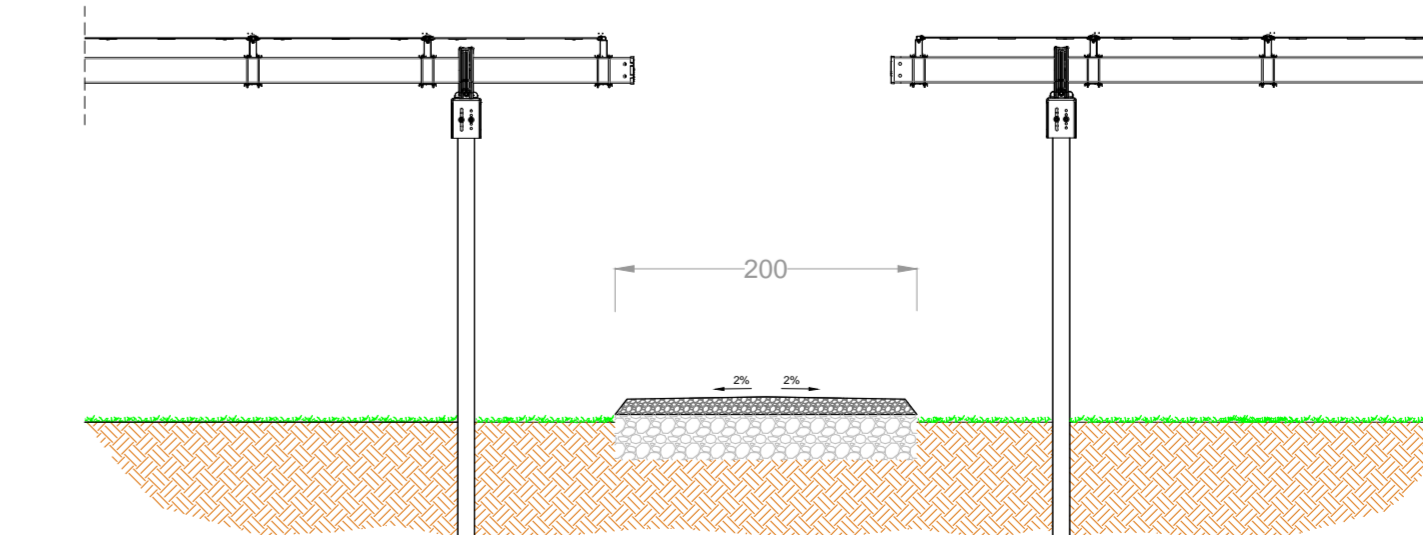
SEZIONE B-B' VIABILITA' INTERNA AL CAMPO LARGHEZZA 4mt
SCALA 1:50



SEZIONE C-C' VIABILITA' INTERNA AL CAMPO LARGHEZZA 3mt
SCALA 1:50



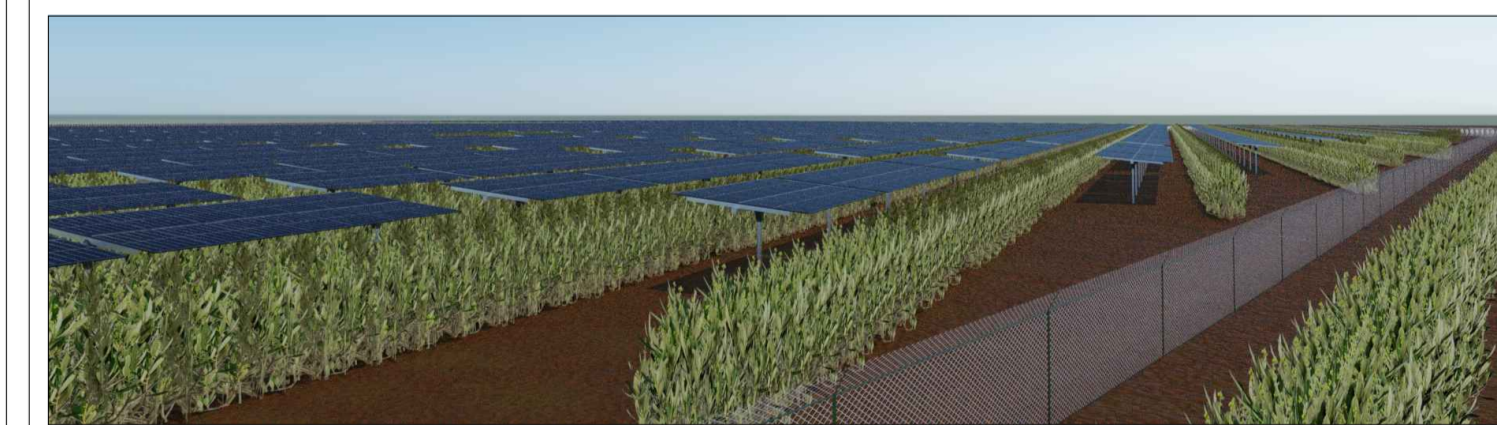
SEZIONE D-D' VIABILITA' INTERNA AL CAMPO LARGHEZZA 2mt
SCALA 1:50



PROGETTO PER LA REALIZZAZIONE E L'ESERCIZIO DI UN IMPIANTO AGRIVOLTAICO AVENTE POTENZA P=54MWp CIRCA E RELATIVE OPERE DI CONNESSIONE

**Nome impianto ASC03
Comune di Ascoli Satriano, Prov. di Foggia, Reg. Puglia**

PROGETTO DEFINITIVO Codice pratica: **ATFWK17**
N° Elaborato: **FV03**



ELABORATO:
LAYOUT VIABILITA' INTERNA E SEZIONI TIPO STRADE

COMMITTENTE:
LT 01 s.r.l.
via Leonardo da Vinci n°12
39100 Bolzano (BZ)
p.iva: 08363700728

PROGETTISTI:
Ing. Alessandro la Grasta Ing. Luigi Tattoli

PROGETTAZIONE:
LTservice energy solutions
LT SERVICE s.r.l.
via Trieste n°30, 70056 Molfetta (BA)
tel: 083346537
pec: studiotecnico@pec.it

File: ATFWK17_DocumentazioneSpecialistica_03.pdf	Folder: ATFWK17_DocumentazioneSpecialistica.zip				
00	16/02/2021	1:2.500-1:50-1:25	A2X3		PRIMA EMISSIONE
REV.	DATA	SCALA	FORMATO	NOME FILE	DESCRIZIONE REVISIONE