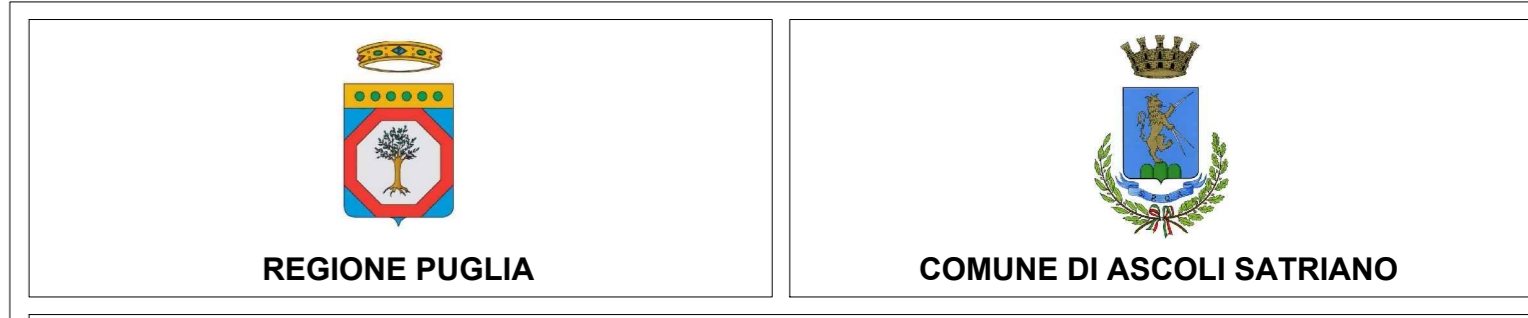


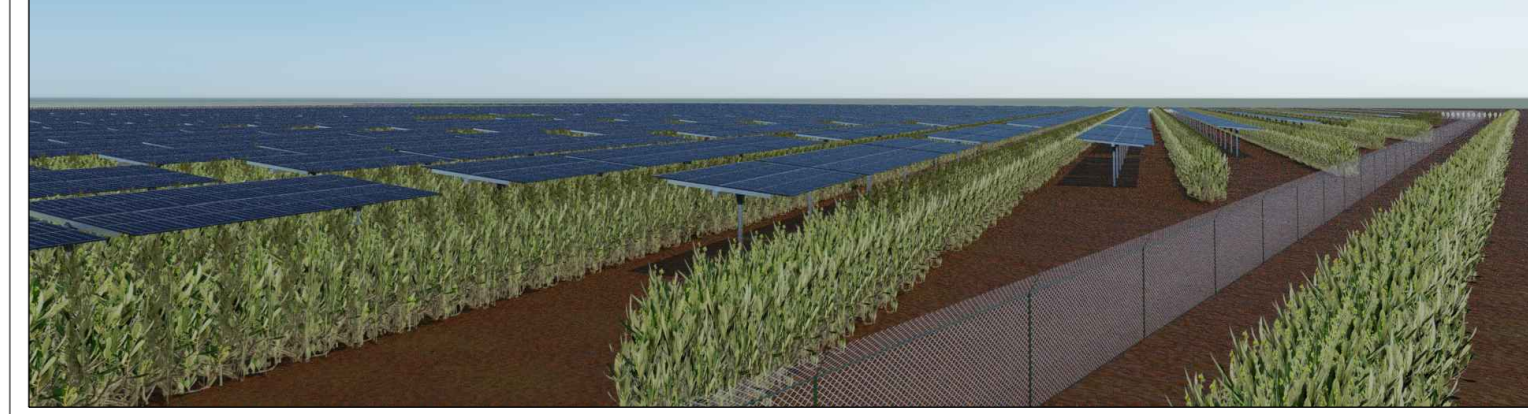
LEGENDA			
	Schelter		Schelter A4 Pn=4.980kW - Pp=5.770kWp
	Cabine Aux e Sezionamento		Schelter A5 Pn=5.022kW - Pp=5.953kWp
	Recinzione		Schelter A6 Pn=5.064kW - Pp=6.023kWp
	Schelter A1 Pn=4.980kW - Pp=5.742kWp		Schelter B1 Pn=5.568kW - Pp=6.318kWp
	Schelter A2 Pn=4.980kW - Pp=5.799kWp		Schelter B2 Pn=5.568kW - Pp=6.388kWp
	Schelter A3 Pn=4.980kW - Pp=5.742kWp		Schelter B3 Pn=5.568kW - Pp=6.276kWp



PROGETTO PER LA REALIZZAZIONE E L'ESERCIZIO DI UN IMPIANTO AGRIVOLTAICO AVENTE POTENZA P=54MWp CIRCA E RELATIVE OPERE DI CONNESSIONE

Nome impianto ASC03
Comune di Ascoli Satriano, Prov. di Foggia, Reg. Puglia

PROGETTO DEFINITIVO	Codice pratica: ATFWKI7
	N° Elaborato: FV12



ELABORATO:
LAYOUT SHELTER

COMMITTENTE:
LT 01 s.r.l.
via Leonardo da Vinci n°12
39100 Bolzano (BZ)
p.iva: 08363700728

PROGETTISTI:

Ing. Alessandro la Grasta

Ing. Luigi Tattoli

PROGETTAZIONE:

LT SERVICE s.r.l.
via Trieste n°30, 70056 Molfetta (BA)
tel: 0803346537
pec: studiotecnicoit@pec.it

File: ATFWKI7_DocumentazioneSpecialistica_12.pdf	Folder: ATFWKI7_DocumentazioneSpecialistica.zip				
00	16/02/2021	1:2.500	A3X4		PRIMA EMISSIONE
REV.	DATA	SCALA	FORMATO	NOME FILE	DESCRIZIONE REVISIONE